

# 「いのちを守る 橋りょう健全化プログラム」 進捗状況

(平成27年7月末現在)



「いのちを守る 橋りょう健全化プログラム」(第1期プログラム)では、

平成28年度までに、優先度の高い

「耐震補強」 17橋  
「老朽化修繕」 34橋

の対策完了を目指します！！

## 進捗状況

51橋全ての対策に着手しました！(平成26年1月末達成)

対策実施中の橋りょう 設計 13橋

工事 18橋

対策完了した橋りょう 20橋

合計 51橋

完了率

39%

### 「耐震補強」

17橋のうち、  
5橋の対策を完了しました。

完了率

29%

対策実施中

設計 3橋  
工事 9橋

### 「老朽化修繕」

34橋のうち、  
15橋の対策を完了しました、

完了率

44%

対策実施中

設計 10橋  
工事 9橋

## 平成28年度末までに完了させる橋りょうの 現在の実施状況(耐震補強 17橋)

区名	橋りょう名	主な所在地	路線名	現在の状況
北区・左京区	北大路橋	左京区下鴨上川原町	国道367号	工事
左京区	徳成橋	左京区岡崎徳成町	京都環状線	工事
左京区	花園橋	左京区上高野山ノ橋町	岩倉山端線	工事
左京区・中京区	御池大橋	中京区上樵木町	二条停車場東山三条線	工事
東山区・南区	九条跨線橋	東山区本町14丁目	四ノ宮四ツ塚線	工事
東山区・南区	陶化橋	東山区福稲川原町	河原町十条観月橋線	設計
山科区	射庭の上橋	山科区西野山射庭ノ上町	勤修寺今熊野線	工事
山科区	柳辻橋	山科区柳辻封シ川町	大宅西野山線(3)	完了
右京区	京北橋	右京区京北周山町	国道162号	完了
右京区	筒江橋	右京区京北上弓削町	国道162号	完了
右京区	出口橋	右京区京北五本松町	国道162号	完了
伏見区	納所橋	伏見区納所星柳	京都守口線	完了
伏見区	羽束師橋	伏見区羽束師鴨川町	伏見柳谷高槻線	工事
伏見区	三栖高架橋	伏見区三栖町四丁目	観月橋横大路線	工事
左京区	山端跨線橋	左京区山端大塚町	白川通(1)	設計
東山区	伏見街道跨線橋	東山区本町9丁目	本町通(1)	工事
山科区	大石道跨線橋	山科区上山花山久保町	大石道	設計

納所橋は設計を行った結果、耐震性能を満足していることが確認できたため、工事をわずら完了とします。

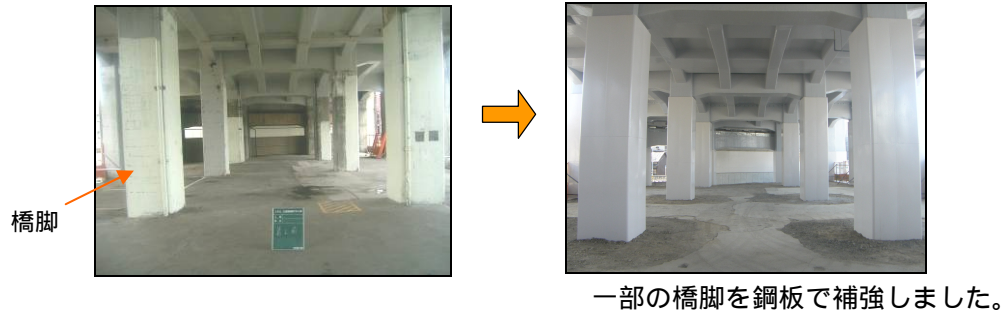
## 平成28年度末までに完了させる橋りょうの 現在の実施状況(老朽化修繕 34橋)

区名	橋りょう名	主な所在地	路線名	現在の状況
北区	中の町橋	北区小野中ノ町	国道162号	完了
左京区	大鷲3号橋	左京区岩倉大鷲町	上高野幡枝線	設計
左京区	開花橋	左京区花背大布施町	国道477号	完了
左京区	川岸橋	左京区山端川岸町	国道367号	設計
左京区	熊野橋	左京区聖護院蓮華蔵町	熊野道	設計
左京区	光砥口橋	左京区広河原能見町	久多広河原線	完了
左京区	御所谷橋	左京区岩倉長谷町	岩倉2号線	完了
左京区	地藏寺橋	左京区鞍馬本町	-	完了
左京区	蛸谷橋	左京区八瀬花尻町	国道367号	完了
左京区	戸寺橋	左京区大原戸寺町	国道367号	完了
中京区	三条橋	中京区西ノ京新建町	京都環状線	設計
中京区	高瀬川御池橋	中京区下丸屋町	二条停車場東山三条線	完了
中京区・左京区	二条大橋	中京区鉾田町	二条通	設計
東山区	菊屋橋	東山区石橋町	四ノ宮四ツ塚線	設計
山科区	四ノ宮高架橋	山科区四ノ宮泓	四ノ宮四ツ塚線	完了
山科区	高岩橋	山科区大塚高岩	山科大塚線17号線	完了
山科区	天神橋	山科区大塚大岩	山科大塚線30号線	完了
山科区	柳辻3号橋	山科区柳辻東濃	大宅西野山線(1)	工事
南区	上鳥羽橋	南区上鳥羽川端町	中山稻荷線	完了
右京区	堂の橋	右京区京北上弓削町	国道162号	工事
右京区	細野谷橋	右京区京北細野町	国道162号	設計
右京区	宮ノ辻橋	右京区京北細野町	国道162号	設計
右京区	(無名)	右京区京北上弓削町	国道162号	工事
右京区	八幡橋	右京区梅ヶ畑ノ地町	国道162号	完了
伏見区	池田橋	伏見区醍醐池田町	外環状線(1)	完了
伏見区	越前橋	伏見区越前町	清水町通	設計
伏見区	景勝橋	伏見区景勝町	木挽町通	設計
南区・伏見区	京川橋	伏見区中島河原田町	伏見向日線	工事
伏見区	師団橋	伏見区深草野田町	深草線149号線(1)	工事
伏見区	砂川橋	伏見区深草綿森町	中山稻荷線	工事
伏見区	丹波橋	伏見区丹波橋町	丹波橋通(1)	工事
伏見区	土橋	伏見区土橋町	伏見港京都停車場線	工事
伏見区	蓬萊橋	伏見区南浜町	納屋町通	完了
伏見区	南真幡木五号橋	伏見区竹田東小屋ノ内町	新城南宮道	工事

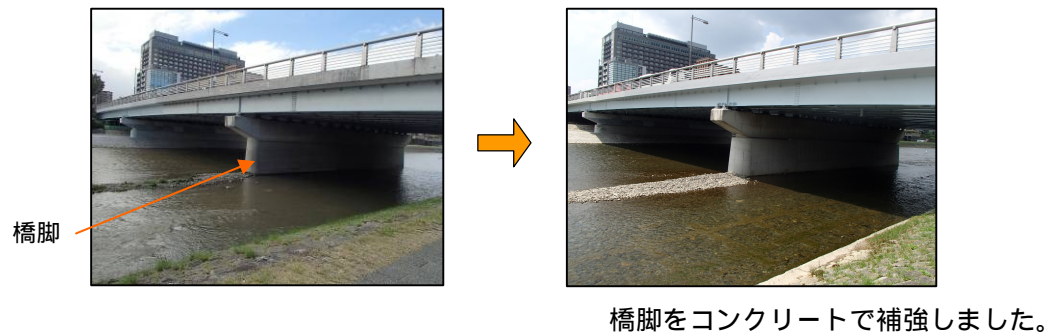
## 工 事 事 例

### 「耐震補強」

**九条跨線橋** 鴨川，疏水，JR奈良線，京阪本線，市道をまたぐ長大橋

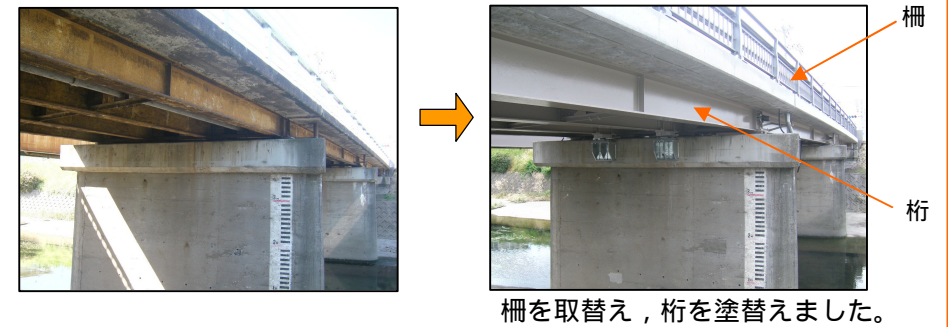


**御池大橋** 中京区上樵木町他地内にある鴨川をまたぐ橋りょう

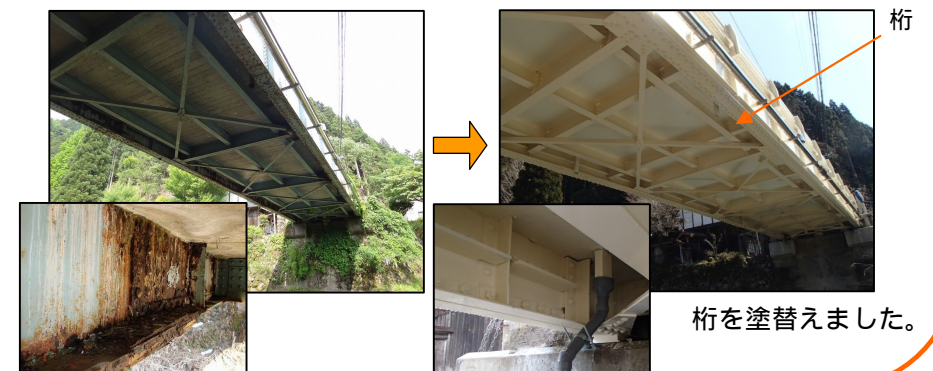


### 「老朽化修繕」

**上鳥羽橋** 南区上鳥羽川端町にある西高瀬川をまたぐ橋りょう



**開花橋** 左京区花背大布施町にある桂川をまたぐ橋りょう



## 設 計 事 例

**山端跨線橋**



耐震補強等の設計をしています。

**荒神橋**



老朽化修繕等の設計をしています。

・橋りょうの部材の名称

