

「いのちを守る 橋りょう健全化プログラム」 進捗状況（第2期）

（平成29年6月末現在）

「いのちを守る 橋りょう健全化プログラム」（第2期プログラム）では、

平成33年度までに、優先度の高い

「耐震補強」 17橋
「老朽化修繕」 22橋

の対策完了を目指します！！

進捗状況

平成29年4月から 第2期プログラム がスタートしました！

合計 39橋 のうち
26橋 に着手しています。

着手率

67%

完了率

0%

「耐震補強」

17橋 のうち、
15橋 に着手しています。

着手率

88%

完了率

0%

「老朽化修繕」

22橋 のうち、
11橋 に着手しています。

着手率

50%

完了率

0%

着手率：第2期プログラムで完了させる橋りょうのうち、設計・工事に着手した割合を示しています。

平成33年度末までに完了させる橋りょうの 現在の実施状況（耐震補強 17橋）

区名	橋りょう名	主な所在地	路線名	現在の状況
東山区・南区	九条跨線橋（注）	東山区本町14丁目	四ノ宮四ツ塚線	工事
北区	御園橋	北区上賀茂御園口町	上賀茂線440号線	工事
北区・左京区	北山大橋	北区小山東元町	北山通（1）	設計
上京区・左京区	丸太町橋	上京区俵屋町	鹿ヶ谷嵐山線	-
左京区	河合橋	左京区下鴨宮河町	柳通	設計
左京区	田辺橋	左京区下堤町	川端通（2）	設計
左京区	松ヶ崎橋	左京区松ヶ崎小脇町	上賀茂山端線	設計
右京区・西京区	桂橋	西京区桂浅原町	沓掛西大路五条線	設計
右京区・西京区	松尾橋	右京区梅津大縄場町	宇多野嵐山山田線	工事
西京区	大枝塚原橋	西京区大枝塚原町	大枝38号線	設計
伏見区	宮前橋	伏見区淀大下津町	奥海印寺納所線	工事
伏見区	京橋	伏見区京橋町	伏見港京都停車場線	設計
伏見区	中之郷橋	伏見区深草直違橋二丁目	大津淀線	設計
伏見区	淀高架橋	伏見区淀木津町	宇治淀線	設計
山科区	大石道跨線橋（注）	山科区上花山久保町	大石道	設計
南区	西国街道高架橋	南区久世中久世町1丁目	上久世石見上里線	工事
伏見区	飯食橋	伏見区深草飯食町	大津淀線	-

（注）九条跨線橋，大石道跨線橋は第1期プログラムから引継。



平成33年度末までに完了させる橋りょうの
現在の実施状況（老朽化修繕22橋）

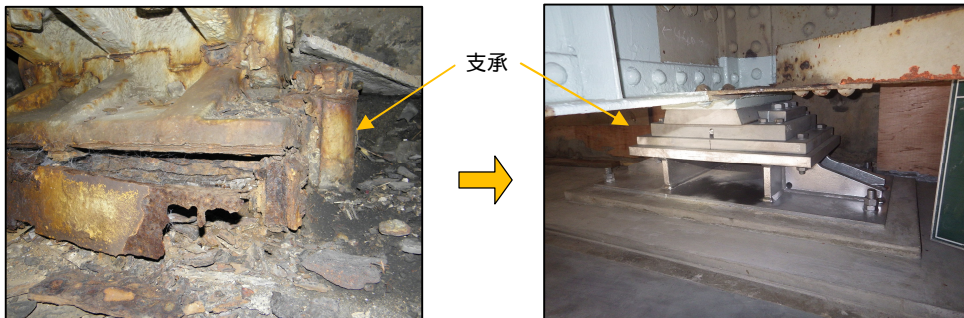


区名	橋りょう名	主な所在地	路線名	現在の状況
上京区・左京区	賀茂大橋	上京区梶井町	銀閣寺宇多野線	工事
上京区・左京区	荒神橋	上京区亀屋橋	春日線6号線	工事
左京区	自性寺谷橋	左京区久多下の町	久多広河原線	-
左京区	角子橋	左京区花背大布施町	国道477号	設計
左京区	紅葉橋	左京区花背大布施町	国道477号	-
左京区	膳部北橋	左京区下鴨本町	下鴨線24号線	設計
東山区	新門前橋	東山区中之町	新門前通	設計
東山区	古門前橋	東山区石橋町	弥栄線3号線	設計
山科区	中川大橋	山科区小野鐘付田町	小野山科停車場線	設計
下京区	四条高瀬川橋	下京区真町	嵐山祇園線	設計
西京区	川原橋	西京区大原野石見町	大山崎大枝線	設計
伏見区	稲荷橋	伏見区深草一ノ坪町	稲荷停車場線	-
伏見区	神泉苑橋	伏見区下神泉苑町	伏見港京都停車場線	設計
伏見区	常盤橋	伏見区堀詰町	竹中町通	設計
伏見区	東住吉橋	伏見区住吉町	疏水右岸通	-
北区・上京区	北野橋	北区北野上白梅町	銀閣寺宇多野線	-
中京区	西ノ京橋	中京区西ノ京西鹿垣町	鹿ヶ谷嵐山線	-
東山区	白川橋	東山区五軒町	四ノ宮四ツ塚線	-
山科区	新御陵橋	山科区御陵大津畑町	四ノ宮四ツ塚線	-
西京区	朝日2号橋	西京区桂朝日町	洛西第一線1号線	-
伏見区	西中之郷橋	伏見区深草直違橋二丁目	大津淀線	-
伏見区	向畑橋	伏見区深草向畑町	大津淀線	-

現在施工中

「耐震補強」

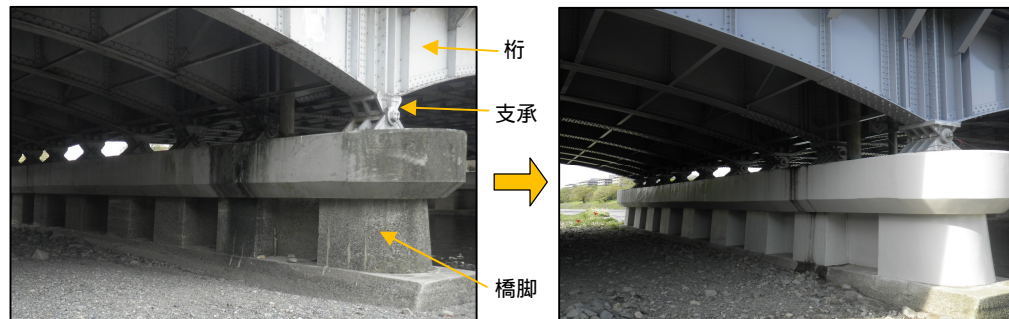
松尾橋 松尾大社の東に位置する桂川に架かる橋りょう



耐震機能を失った支承の取替えを行いました。

「老朽化修繕」

賀茂大橋 今出川通にある鴨川に架かる橋りょう



橋脚を補強し、支承を取替え、桁の塗装を塗替えました。

設計事例

「耐震補強」

河合橋 下鴨神社の南に位置する高野川に架かる橋りょう



「老朽化修繕」

古門前橋 知恩院前にある白川に架かる橋りょう



京都市では、橋の歴史や補修取組、有名な橋を紹介した冊子「^{みやこ}京の橋るべ」と、道路や公園などの損傷個所を投稿するアプリ「**みっけ隊**」を配信しています。

詳しくはWebで！

[京の橋るべ](#)

検索



&

[みっけ隊 募集中](#)

検索



橋りょうの
部材の名称

支承

橋脚

桁

地覆

