

「いのちを守る 橋りょう健全化プログラム」 進捗状況（第2期）

（平成29年5月末現在）

「いのちを守る 橋りょう健全化プログラム」（第2期プログラム）では、

平成33年度までに、優先度の高い

「耐震補強」 17橋
「老朽化修繕」 22橋

の対策完了を目指します！！

進捗状況

平成29年4月から 第2期プログラム がスタートしました！

合計 39橋 のうち
26橋 に着手しています。

着手率

67%

完了率

0%

「耐震補強」

17橋 のうち、
15橋 に着手しています。

着手率

88%

完了率

0%

「老朽化修繕」

22橋 のうち、
11橋 に着手しています。

着手率

50%

完了率

0%

着手率：第2期プログラムで完了させる橋りょうのうち、設計・工事に着手した割合を示しています。

平成33年度末までに完了させる橋りょうの 現在の実施状況（耐震補強 17橋）

| 区名 | 橋りょう名 | 主な所在地 | 路線名 | 現在の状況 |
|---------|-----------|-------------|-----------|-------|
| 東山区・南区 | 九条跨線橋（注） | 東山区本町14丁目 | 四ノ宮四ツ塚線 | 工事 |
| 北区 | 御園橋 | 北区上賀茂御園口町 | 上賀茂線440号線 | 工事 |
| 北区・左京区 | 北山大橋 | 北区小山東元町 | 北山通（1） | 設計 |
| 上京区・左京区 | 丸太町橋 | 上京区俵屋町 | 鹿ヶ谷嵐山線 | - |
| 左京区 | 河合橋 | 左京区下鴨宮河町 | 柳通 | 設計 |
| 左京区 | 田辺橋 | 左京区下堤町 | 川端通（2） | 設計 |
| 左京区 | 松ヶ崎橋 | 左京区松ヶ崎小脇町 | 上賀茂山端線 | 設計 |
| 右京区・西京区 | 桂橋 | 西京区桂浅原町 | 沓掛西大路五条線 | 設計 |
| 右京区・西京区 | 松尾橋 | 右京区梅津大縄場町 | 宇多野嵐山山田線 | 工事 |
| 西京区 | 大枝塚原橋 | 西京区大枝塚原町 | 大枝38号線 | 設計 |
| 伏見区 | 宮前橋 | 伏見区淀大下津町 | 奥海印寺納所線 | 工事 |
| 伏見区 | 京橋 | 伏見区京橋町 | 伏見港京都停車場線 | 設計 |
| 伏見区 | 中之郷橋 | 伏見区深草直達橋二丁目 | 大津淀線 | 設計 |
| 伏見区 | 淀高架橋 | 伏見区淀木津町 | 宇治淀線 | 設計 |
| 山科区 | 大石道跨線橋（注） | 山科区上花山久保町 | 大石道 | 設計 |
| 南区 | 西国街道高架橋 | 南区久世中久世町1丁目 | 上久世石見上里線 | 工事 |
| 伏見区 | 飯食橋 | 伏見区深草飯食町 | 大津淀線 | - |

（注）九条跨線橋、大石道跨線橋は第1期プログラムから引継。



平成33年度末までに完了させる橋りょうの
現在の実施状況（老朽化修繕 22橋）

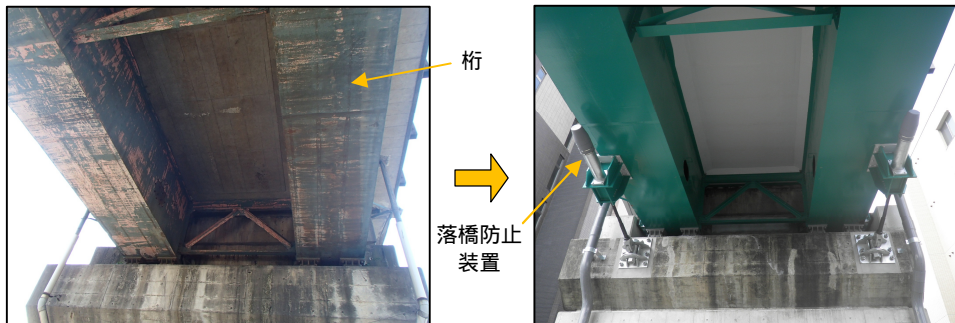


| 区名 | 橋りょう名 | 主な所在地 | 路線名 | 現在の状況 |
|---------|--------|-------------|-----------|-------|
| 上京区・左京区 | 賀茂大橋 | 上京区梶井町 | 銀閣寺宇多野線 | 工事 |
| 上京区・左京区 | 荒神橋 | 上京区亀屋橋 | 春日線6号線 | 工事 |
| 左京区 | 自性寺谷橋 | 左京区久多下の町 | 久多広河原線 | - |
| 左京区 | 角子橋 | 左京区花背大布施町 | 国道477号 | 設計 |
| 左京区 | 紅葉橋 | 左京区花背大布施町 | 国道477号 | - |
| 左京区 | 膳部北橋 | 左京区下鴨本町 | 下鴨線24号線 | 設計 |
| 東山区 | 新門前橋 | 東山区中之町 | 新門前通 | 設計 |
| 東山区 | 古門前橋 | 東山区石橋町 | 弥栄線3号線 | 設計 |
| 山科区 | 中川大橋 | 山科区小野鐘付田町 | 小野山科停車場線 | 設計 |
| 下京区 | 四条高瀬川橋 | 下京区真町 | 嵐山祇園線 | 設計 |
| 西京区 | 川原橋 | 西京区大原野石見町 | 大山崎大枝線 | 設計 |
| 伏見区 | 稲荷橋 | 伏見区深草一ノ坪町 | 稲荷停車場線 | - |
| 伏見区 | 神泉苑橋 | 伏見区下神泉苑町 | 伏見港京都停車場線 | 設計 |
| 伏見区 | 常盤橋 | 伏見区堀詰町 | 竹中町通 | 設計 |
| 伏見区 | 東住吉橋 | 伏見区住吉町 | 疏水右岸通 | - |
| 北区・上京区 | 北野橋 | 北区北野上白梅町 | 銀閣寺宇多野線 | - |
| 中京区 | 西ノ京橋 | 中京区西ノ京西鹿垣町 | 鹿ヶ谷嵐山線 | - |
| 東山区 | 白川橋 | 東山区五軒町 | 四ノ宮四ツ塚線 | - |
| 山科区 | 新御陵橋 | 山科区御陵大津畑町 | 四ノ宮四ツ塚線 | - |
| 西京区 | 朝日2号橋 | 西京区桂朝日町 | 洛西第一線1号線 | - |
| 伏見区 | 西中之郷橋 | 伏見区深草直達橋二丁目 | 大津淀線 | - |
| 伏見区 | 向畑橋 | 伏見区深草向畑町 | 大津淀線 | - |

現在施工中

「耐震補強」

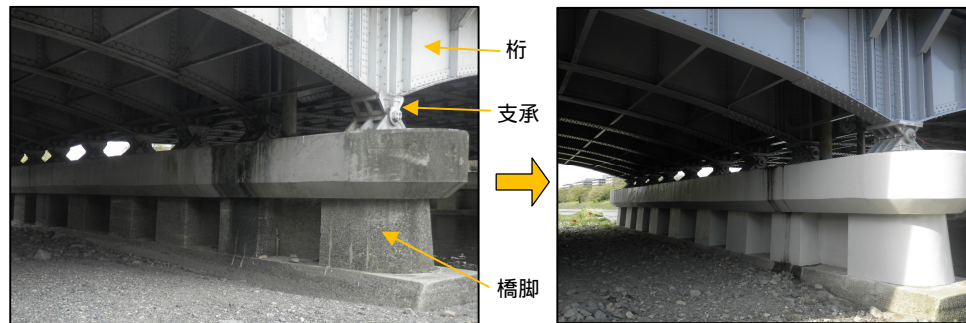
西国街道高架橋 JR桂川駅の南に位置するJRを跨ぐ橋りょう



落橋防止装置を設置し、桁の塗装を塗替えました。

「老朽化修繕」

賀茂大橋 今出川通にある鴨川に架かる橋りょう



橋脚を補強し、支承を取替え、桁の塗装を塗替えました。

設計事例

「耐震補強」

河合橋 下鴨神社の南に位置する高野川に架かる橋りょう



「老朽化修繕」

古門前橋 知恩院前にある白川に架かる橋りょう



京都市では、橋の歴史や補修取組、有名な橋を紹介した冊子「^{みやこ}京の橋しるべ」と、道路や公園などの損傷個所を投稿するアプリ「**みっけ隊**」を配信しています。

詳しくはWebで！

[京の橋しるべ](#)

検索



&

[みっけ隊 募集中](#)

検索



橋りょうの
部材の名称

支承

橋脚

地覆

桁

