

## 工事の進捗状況(1/2)

① 旧下津踏切より大阪方

平成23年12月 撮影



② 旧下津踏切より京都方

平成23年12月 撮影



③ 旧淀踏切より大阪方

平成23年12月 撮影



④ 旧淀踏切より京都方

平成23年12月 撮影



## 工事の進捗状況(2/2)

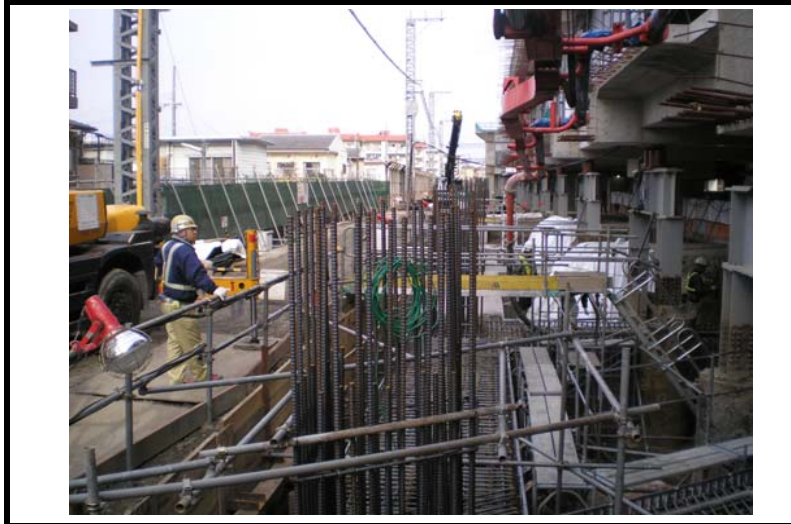
⑤ 旧池上踏切より大阪方

平成23年12月 撮影



⑥ 旧池上踏切より京都方

平成23年12月 撮影



⑦ 京都方端部

平成23年12月 撮影



⑧ 大阪方端部

平成23年12月 撮影





