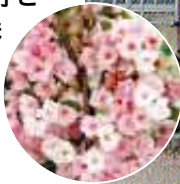


C...17

## 榎原小学校 サトザクラ

榎原三宅町  
高さ 7.0m  
幹周 0.90m  
ばら科 / 落葉高木

このサトザクラは朝見桜(ちょうけんざくら)と呼ばれ、伏見の宮が命名されたそうです。子どもたちは、花が咲くのを毎年楽しみにしています。



C...18

## 福成寺 ヤマザクラ

榎原岡南ノ庄町  
高さ 18.0m  
幹周 2.19m  
ばら科 / 落葉高木

寺の西側は京都市内を一望できる丘になっています。そこには数本のヤマザクラがあり、いずれも幹周りが2mを超える大木に育っています。サクラの花越しに望む景色は一見の価値があります。



C...19

## 榎原内垣外町 ヤマザクラ



榎原内垣外町  
高さ 11.0m 幹周 1.60m  
ばら科 / 落葉高木

蔵王大権現の麓にある2本のヤマザクラは、竹垣と調和して落ち着いた風景をつくりだしています。

C...20

## 梅園公園 クスノキ

川島梅園町  
高さ 11.5m  
幹周 1.50m  
くすのき科 / 常緑高木

梅園公園は、区画整理とともに昭和43年に誕生した公園です。多くの樹木が育ち、昆虫や小鳥も見かける自然豊かな空間です。このクスノキは、おじぎをしているようにも見え、子どもたちに人気があります。



C...21

## 梅園公園 ソメイヨシノ



川島梅園町  
高さ 8.5m 幹周 1.24m  
ばら科 / 落葉高木

春には美しい花を咲かせ、子どもたちの心を和ませてくれます。