

F...01

大川神社 スギ

京都市指定天然記念物

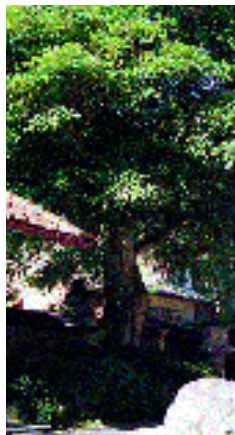
久多中の町
高さ 40.0m
幹周 6.87m
すぎ科 / 常緑高木

大川神社は久多川右岸に位置し、五穀豊穡の神とされています。このスギは推定樹齢300年といわれる大木で、神社の神木となっています。「久多の大杉」と呼ばれ、京都府下では「東の横綱スギ」と呼ばれています。



F...02

東禅寺 ヤマグルマ

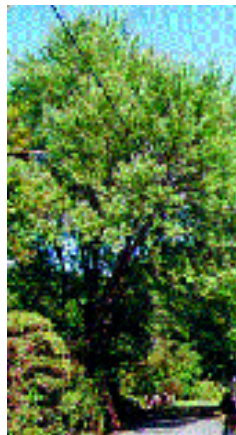


広河原菅原町
高さ 7.0m 幹周 2.00m
やまぐるま科 / 常緑高木

枝先の葉が車輪状に並ぶことからこの名があります。別名は「とりもちのき」。

F...03

花脊八樹町 ハナノキ

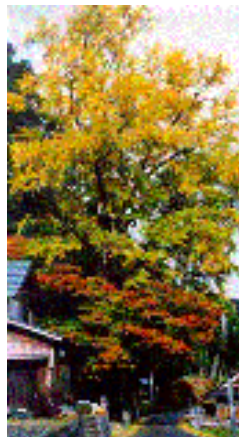


花脊八樹町
高さ 13.5m 幹周 1.95m
かえで科 / 落葉高木

カエデの仲間、春には若葉に先立って真紅の小さな花を咲かせます。紅葉も見ごたえがあります。

F...04

春日社 イチヨウ



花脊八樹町
高さ 35.0m 幹周 5.13m
いちよう科 / 落葉高木

高さが30mをゆうに超える春日社の神木で、市域では最大級のイチヨウと思われます。

F...05

八樹小学校 イロハモミジ



花脊八樹町
高さ 10.0m 幹周 1.75m
かえで科 / 落葉高木

学校周辺の斜面地にあり、モミジのほかにサクラもたくさん植えられています。

F...06

八樹小学校 ヤマザクラ

京都市学校名木百選

花脊八樹町
高さ 20.0m
幹周 2.28m
ばら科 / 落葉高木

八樹小学校は京都市最北にある小学校です。明治8年に創立され、同27年に3校が統合され、現在に至っています。このヤマザクラは統合に当たって、その融合を願い、地元の人々によって大悲山から移植されたものです。

