

C...12

北白川小学校 クスノキ

京都市学校名木百選

北白川上別当町(白川通御蔭下ル東入)

高さ 10.0m 幹周 2.50m
くすのき科 / 常緑高木

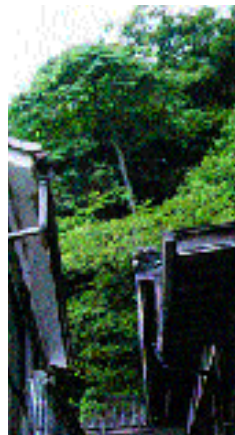


プールの脇にある、葉張りの大きなクスノキです。クスノキの根に巻き込まれつつある石碑には、昭和9年の刻印があります。

C...13

タマミリスギ

北白川天神宮



北白川仕伏町(志賀越道白川東入)

高さ 15.0m 幹周 1.15m
もちのき科 / 落葉高木

秋から冬にかけて赤く熟した小さな果実は、遠方からもよく目立ちます。

C...15

ヒノキ

北白川天神宮



北白川下池田町(志賀越道白川東入)

高さ 20.0m 幹周 2.65m
ひのき科 / 常緑高木

参道に沿って植えられたものが大きくなり、いまでは神社のシンボルとなっています。

C...14

北白川天神宮 ツクバネガシ

北白川下池田町
(志賀越道白川東入)

高さ 17.0m
幹周 2.50m
ぶな科 / 常緑高木

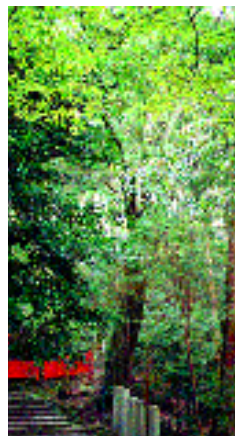
北白川の産土神(うぶすなかみ)である北白川天神宮は文明年間(1470年代)に足利義政によって現在地に移されたと伝えられています。ツクバネガシの名は、小枝の先につく数枚の葉が「羽根つき」の羽根に似ていることになります。



C...16

ツブライシイ

八神社



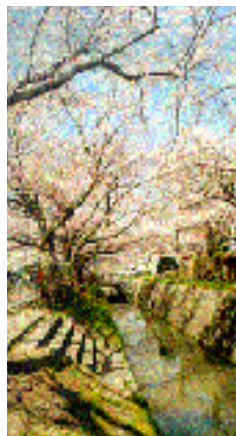
銀閣寺町(今出川通白川東入)

高さ 23.0m 幹周 2.56m
ぶな科 / 常緑高木

昭和9年の室戸台風では、市内各地の多くの樹木が倒れましたが、この木は難を免れることができました。

C...17

ソメイヨシノ等桜類



浄土寺橋~銀閣寺橋

高さ 9.0m 幹周 2.80m
ばら科 / 落葉高木

サクラを両脇に列植した散策路は、銀閣寺などの周辺環境とよく調和しています。