

A...01

京都大学(熊野寮)
イチヨウ

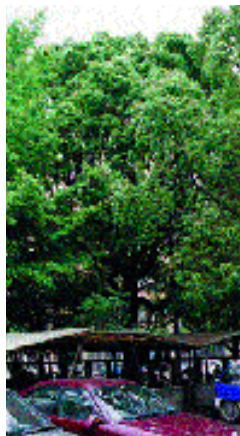


丸太町通川端東入東丸太町
高さ 14.0m 幹周 1.45m
いちよう科 / 落葉高木

丸太町通沿いの並木です。夏の緑陰、秋の黄葉が季節感豊かな風景をつくりだします。

A...02

京都大学
くすのき
(熊野寮)



丸太町通川端東入東丸太町
高さ 15.0m 幹周 2.00m
くすのき科 / 常緑高木

丸太町通鞠小路の角に、まとまった常緑の森をつくっています。

A...04

京都会館
ケヤキ

岡崎最勝寺町
高さ 15.0m
幹周 1.88m
にれ科 / 落葉高木

京都会館は、建築家・前川国夫氏が、建物だけでなく、南側のケヤキ並木も含めて設計したものです。並木はたくましく生長し、会館壁面のツタとともに緑豊かな空間をつくり、岡崎の様々な文化施設と調和しています。



A...03

鴨川左岸
イロハモミジ



新生洲町(鴨川左岸二条上ル)

高さ 8.0m 幹周 1.60m
かえで科 / 落葉高木

鴨川に沿って琵琶湖疏水がつけられた明治末頃に植えられたと推定されます。堤防上は現在、遊歩道として整備されています。秋は真紅に紅葉して美しく、整備にともなって新たに植えられた樹木とともに鴨川の景観をつくっています。

A...05

岡崎公園
ケヤキ

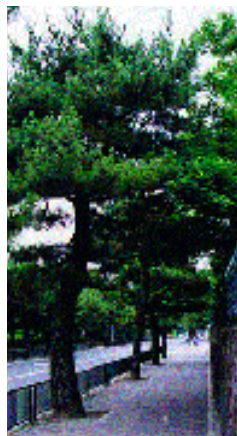


岡崎成勝寺町
高さ 20.0m 幹周 2.77m
にれ科 / 落葉高木

ワグネルの記念碑のそばで大木に育ち、岡崎公園の歴史を見守っています。

A...06

岡崎通
クロマツ



岡崎通(二条~疏水)
高さ 7.0m 幹周 1.33m
まつ科 / 常緑高木

動物園前の通りで、神宮道のマツ並木とともに岡崎一帯の雰囲気をつくりだしています。