

海洋汚染対策や気候変動対策として、プラスチックのリサイクルを進めています。

問合せ 環境政策局 循環型社会推進部 資源循環推進課
☎ 075-222-3946 FAX 075-213-0453

プラスチック類の分別回収にご協力ください。

週1回の「プラスチック類」の収集日に 透明の資源ごみ用指定袋に



ごみの分別案内は
こちら



iPhone用



Android用

プラスチック製品 と プラスチック製容器包装

を一緒に入れてお出してください。

ごみ分別案内アプリ「さんあ〜る」

民間業者が収集するマンションの場合は、無色透明又は白色透明の袋をご使用ください。ごみの出し方の詳細は、マンションの管理会社にお問い合わせください。

※ペットボトルは、「缶・びん・ペットボトル」の方で出してください。

プラスチック製品 (例)

100%プラスチック素材を使用したもの



大部分がプラスチック素材であるもの



プラスチック製容器包装 (例)

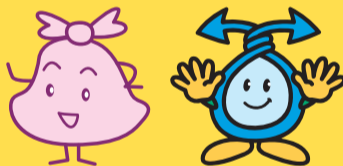
トレイ類、ボトル類、袋類、カップ類、キャップ類、緩衝材 (発泡スチロールなど)

商品を入れた「容器」や「包装」で、中身の商品を取り出したあと、不要になるもの



目印は マーク

京都市は多くの観光客が来ているけど、ごみ量は23年連続で減少! ピーク時から半分以上(37.2万トン)。1人1日当たりのごみ量は政令市で最少だよ!



詳しい分別ルールや出してはいけない危険物、回収後のプラスチックのリサイクルについては、動画を見てね!



YouTube



京都ごみネット

危険物の混入防止にご協力ください!

お願い!

分別するのは
めんどくさい

少く
大丈夫

が大きな
火災事故に
つながります!

プラスチック製品として分別回収できないもの (例)

<p>リチウムイオン電池など電池・電気でおもちゃや小型家電など</p> <p>刃物類・ライター※1</p> <p>拠点回収へ</p>	<p>砕いたり、分解したりしないでください。</p> <p>クーラーボックス スーツケース ポリタンク</p> <p>大型ごみへ</p>	<p>在宅医療器具</p> <p>交付された医療機関・薬局へ返却</p>	<p>ビニール傘※2 一般用抗原検査キット※3</p> <p>ひも状、シート状で長さが50cm以上のもの※2</p> <p>燃やすごみへ</p>
--	--	--------------------------------------	--

携帯扇風機、電子たばこ、モバイルバッテリーなど

リチウムイオン電池使用製品、バッテリー、スプレー缶は、ごみ収集車やごみ処理施設での火災の原因となるので、資源ごみや燃やすごみでは絶対に出さないでください!!!

リチウムイオン電池使用製品の詳しい排出方法については、こちらからアクセスしてください。



京都市のごみ収集車の火災被害状況

※1 ライターはガスを使い切ったものは水に浸して「燃やすごみ」へ ※2 リサイクル設備に影響を与えるもの ※3 感染症等拡大防止のため