

びょうき 病気の時に出るごみは、どう処理されるの？

しんがた 新型コロナウイルス感染症やインフルエンザなど、^{かんせん}感染する病気が、ごみからうつってしまうと大変だよね。どうすればいいかな？

びょういん 病院から出る注射針や血のついた試験管な

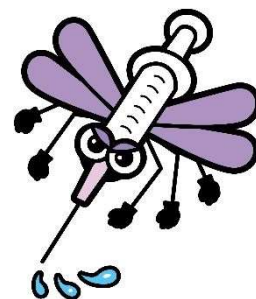
どのごみは、「^{かんせんせいはいきぶつ}感染性廃棄物」と呼ばれ、取り

あつか 扱いに注意が必要な「^{とくべつかんりさんぎょうはいきぶつ}特別管理産業廃棄物」に

ぶんるい 分類されるんだ。

感染性廃棄物は、ふたが開かない丈夫な密閉容器などに入れて運び、^{ほかんばしょ おんど しょうどく}保管場所でも温度や消毒に、特別に気をつかうんだよ。

そして、^{しょうきやく ようゆう こうおん と}焼却や溶融（高温で溶かす）などの^{しょうぶん}処分を行って、^{あんぜん しょうたい}感染しない安全な状態にするんだ。



^{はな}鼻をかんだティッシュやマスクなどを家から捨てる時も、中身が出ないよう、^{ぶくろ}ごみ袋をしっかりとしばって、安全に捨てようね

