

# ごみゅにけーしょん

Gommunication みんなに話したくなる みんなと始める 事業ごみ減量ニュースレター

## その紙、本当に捨てるの？

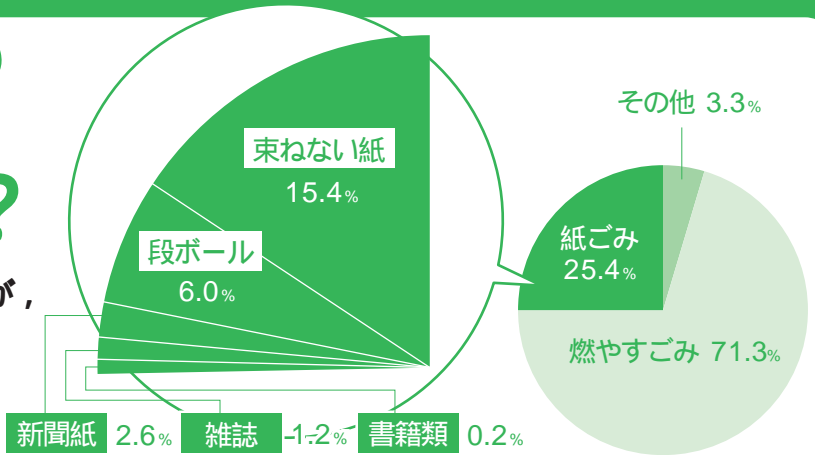


捨てる前にチェックしよう!

燃やすごみの中には、分別すれば資源になる紙が、まだまだたくさん入っています。

“へらす”“わける”はここでも大切!

データはH20.3 京都市環境局調査から



## 紙ごみダイエット 節約大作戦 紙を“へらす”“わける”で事業ごみ減量!



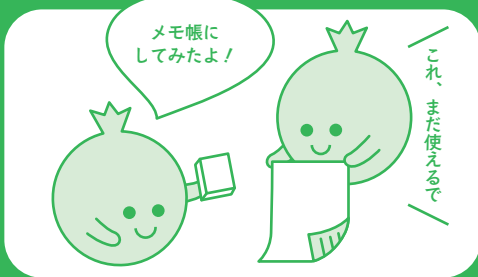
電子メールなどを使ってできるだけ使う枚数を減らそう。



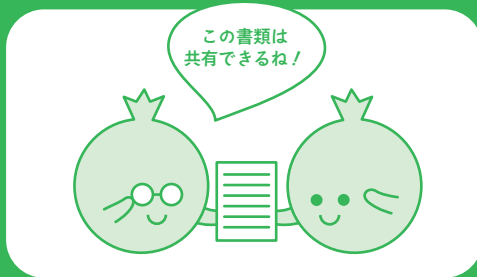
両面印刷や、複数ページ印刷で使う枚数を減らそう。



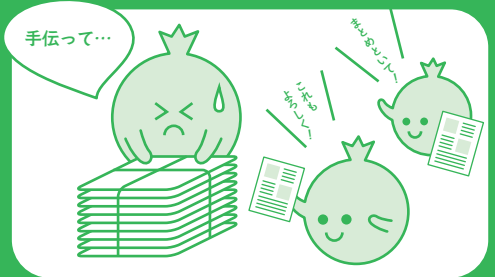
印刷ミスを防ぐため、印刷機を使ったら一度リセットしよう。



裏面が使える紙は再利用しよう。



書類を共有して印刷する枚数を減らそう。



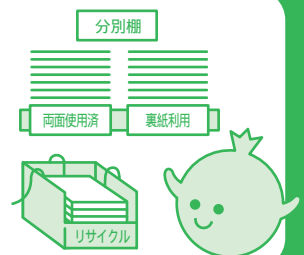
使用できなくなった紙はきれいにまとめてリサイクルしよう。

### どんな紙がリサイクルできるの？

新聞・雑誌・段ボール・雑紙(OA用紙、包装紙、封筒など)がリサイクルできます。機密文書も情報をもたずリサイクルが可能です。詳しくは、許可業者や資源回収業者に相談してください。

### リサイクルのポイントは？

分別する場所づくりがポイントです。お仕事されているみなさんがわかりやすく、置きやすい場所を作ってくださいね。



### ごみ削減に役立つ豆知識

ごみゅにけーしょん

## Q & A

Q 生ごみに含まれる水分の割合は？

80% 30% 10%

答えは裏面の下にあります。

