

事業場名	所在区	認定年度
株式会社イシダ	左京区	25,26,27 年度
学校法人京都精華大学	左京区	〃
河北印刷株式会社	南区	〃
東レコーテックス株式会社	南区	〃
日本紙工株式会社 関西事業部	南区	〃
日本たばこ産業株式会社 関西工場	伏見区	〃
リゾートトラスト株式会社 サンメンバーズ京都嵯峨	右京区	〃



産廃処理・3R等優良事業場  
(3年連続認定事業場)

## 株式会社イシダ

所 在	左京区聖護院山王町44番地
業 種	製造業
規 模	従業員 157人 敷地面積 - m <sup>2</sup> 延床面積 2,500 m <sup>2</sup>
<a href="#">株式会社イシダのページ</a> (外部リンク)	



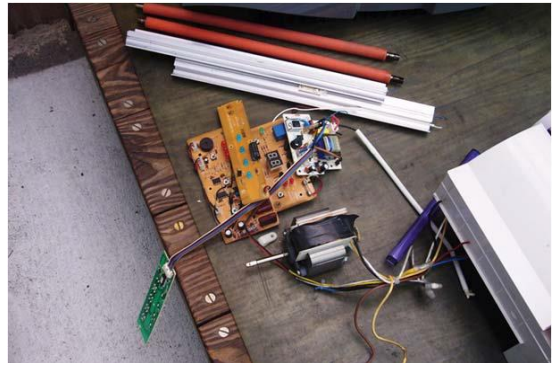
事業概要	国内外の総合計量・包装機器の販売を主体とした事業活動
産廃処理を含めた環境に対する取組	<ul style="list-style-type: none"> <li>・各種産業廃棄物の保管場所を集約させ、どこに分別、廃棄すればよいか、わかりやすく表記している。</li> <li>・マニフェストの処理状況をエクセルで一元管理している。</li> <li>・環境貢献型企業姿勢を明確にし、環境貢献製品の販売を促進し、環境改善に貢献できる企業として取り組んでいる。</li> <li>・京都市の廃棄物に関する別の制度にも申請し、「ごみ減量・3R活動優良事業場」として3期連続で認定されている。</li> </ul>

【産廃処理に係る取組等】

- ・ 分別前



- ・ 分別後





産廃処理・3R等優良事業場  
(3年連続認定事業場)

## 学校法人京都精華大学

所 在	左京区岩倉木野町137番地
業 種	教育・研究業
規 模	従業員 263人 敷地面積 200,473㎡ 延床面積 61,894㎡
<a href="#">京都精華大学のページ</a> (外部リンク)	



事業概要	芸術学部, デザイン学部, マンガ学部, ポピュラーカルチャー学部, 人文学部の5学部, 4研究科, 約4千人の学生が自由に自然豊かな環境のなか世界に向けて発信する文化と芸術を学んでいます。
産廃処理を含めた環境に対する取組	<ul style="list-style-type: none"> <li>・洋画や日本画、版画など多様な専攻があり、さまざまな産業廃棄物が排出されるため、授業内でも資源はできるだけ再利用し、有害な薬品類を使わない版画技法を実施する等、環境にやさしい取り組みを実践している。</li> <li>・学園祭や作品制作後の大掃除等にも学生各自が分別するよう指導し、日常からごみの分別を徹底している。また、学内設置のごみ箱は分別しやすいよう色分けにし、ごみ分別表示も学生や卒業生がデザインするなど、芸術系大学ならではの取り組みも実施している。</li> <li>・大学の食堂では、地元食材を使った地産地消のメニュー提供や余った野菜屑はデッサン用の飼育動物の餌にし、不要になった図書館の書籍をリユースするなど、大学全体でごみの削減に努めている。</li> <li>・今後も芸術・文化の教育を通して社会に貢献できる人材育成を図っていく。</li> </ul>

【活動写真】



▲ごみ収集車へのペイント①



▲ごみ収集車へのペイント②



▲書籍のリユース



▲地産地消のメニュー



▲学生作品①



▲学生作品②



産廃処理・3R等優良事業場  
(3年連続認定事業場)

## 河北印刷株式会社

所 在	南区唐橋門脇町28番地
業 種	製造業
規 模	従業員 70人 敷地面積 4,026㎡ 延床面積 2,907㎡
<a href="#">河北印刷株式会社のページ</a> (外部リンク)	



事業概要	名刺から上製本に至る編集，印刷，製本，配送までの総合印刷企業
産廃処理を含めた環境に対する取組	<ul style="list-style-type: none"><li>・ISO14001に加え，ISO9001に則りPDCAを回すことで産業廃棄物の発生を少なくし，そのためには生産ロスを減らし，発生した物は出来る限りリサイクルしている。</li><li>・以前に使用していたPCB廃棄物は処分を待つ状態ですが，ペール缶に入れ，漏洩しないように鍵のかかる部屋で保管している。また，廃酸・廃アルカリは液が土壤に浸透しないようにコンクリートで隔離して保管し，その他産業廃棄物は専用の廃棄物置場を設置し，混ざらないように保管している。</li><li>・廃棄物処理業者の管理については，許可証の期限や廃棄物の種類など一覧表にして管理しており，マニフェストも排出から処分までの日にちや回収の日付を一覧表にして管理している。</li></ul>

【産業廃棄物の保管場所等】



▲産業廃棄物の保管場所①



▲産業廃棄物の保管場所②



▲産業廃棄物の保管場所③



▲紙の分別（リサイクル）



▲PCB 廃棄物①



▲PCB 廃棄物②



産廃処理・3R等優良事業場  
(3年連続認定事業場)

## 東レコーテックス株式会社

所 在	南区吉祥院落合町15番地	
業 種	製造業	
規 模	従業員	200人
	敷地面積	15,509㎡
	延床面積	8,568㎡
<a href="#">東レコーテックス株式会社のページ</a> (外部リンク)		



### <事業場記載欄>

事業概要	高分子合成技術で機能性膜のコーティングを行い、自社一貫生産で透湿防水のアウトドア衣料素材や精密工業用資材等の展開
産廃処理を含めた環境に対する取組	<ul style="list-style-type: none"> <li>・産廃の分別を徹底し、廃プラスチックの再資源化を推進している。</li> <li>・年1回、産廃の中間処理場を視察し、適正に処理が行われているかを確認している。</li> <li>・リサイクル可能な廃プラ・段ボール古紙類の分別を進め、ゼロエミッション（単純処分率1%以下）を達成した。</li> <li>・ガスコージェネレーション設備導入でCO<sub>2</sub>の排出量を削減している。</li> <li>・各現場で産廃削減目標を立て環境管理委員会で削減実績報告とフォローアップを行っている。</li> <li>・2014年10月より電子マニフェストを導入し事務の効率化と処理完了の確認が早くできるようになった。</li> </ul>



【再資源化等の取り組み】

東レコーテックス(株)産業廃棄物の  
再資源化への取り組み

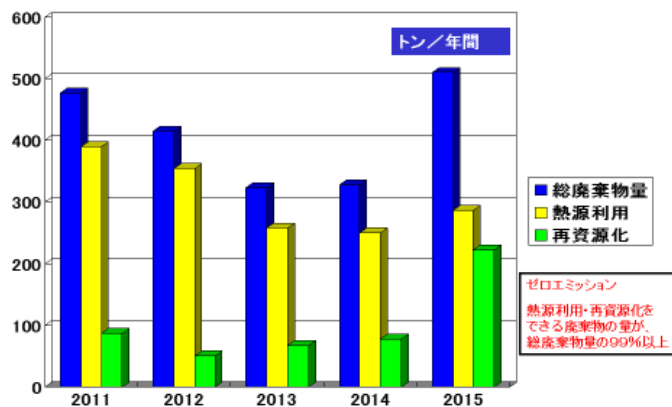
廃棄物種類	従来処理方法	リサイクルへ転換
廃プラスチック	焼却埋立	再生資源化 223トン
繊維くず	焼却埋立	固形燃料化 245トン
汚泥類	焼却	助燃材(熱源利用) 29トン
古紙類	焼却	再生資源化 13トン

総廃棄物量 510トン → 再資源化 508トン(99%)を実現

廃プラスチックの再資源化品(例)



廃棄物の再資源化の推移





産廃処理・3R等優良事業場  
(3年連続認定事業場)

## 日本紙工株式会社 関西事業部

所 在	南区久世上久世町346
業 種	製造業
規 模	従業員 60人 敷地面積 7,236㎡ 延床面積 5,738㎡
<a href="#">日本紙工株式会社のページ</a> (外部リンク)	



### <事業場記載欄>

事業概要	デザイン・企画設計から印刷加工まで様々な業種のパッケージの製造をおこなっています。
産廃処理を含めた環境に対する取組	<ul style="list-style-type: none"> <li>・2002年に「KES・環境マネジメントシステム・スタンダードステップ2」の認証登録を受け、2015年には「KES・環境マネジメントシステム・スタンダードステップ2 SR」の認証登録へ移行した。</li> <li>・印刷、紙器加工業務の中で産廃物の削減や環境負荷低減活動に取り組んでおり、特に環境配慮型パッケージの提案や環境関連展示会への出展など外部への発信を心掛けている。</li> <li>・「京都市生物多様性プラン」に基づくフタバアオイやフジバカマの植栽活動、また、「祇園祭ごみゼロ大作戦」のボランティア活動にも参加し、職員の地域社会への貢献意識の向上にも努めている。</li> </ul>

【活動写真】



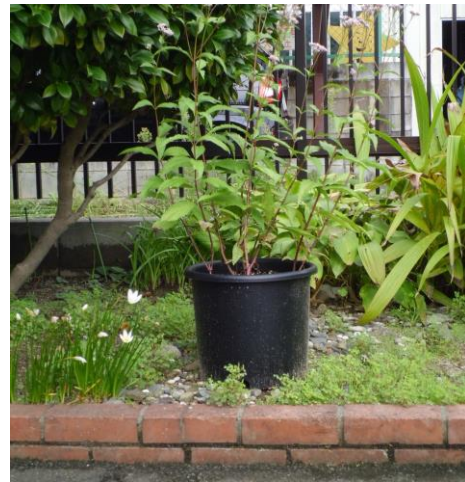
▲全体写真



▲分別BOX



▲植栽活動①



▲植栽活動②



▲地域の清掃活動



▲ボランティア活動



産廃処理・3R等優良事業場  
(3年連続認定事業場)

## 日本たばこ産業株式会社 関西工場

所 在	伏見区羽束師菱川町 351 番地
業 種	製造業
規 模	従業員 475人 敷地面積 約120,000㎡ 延床面積 約140,000㎡
<a href="#">日本たばこ株式会社のページ</a> (外部リンク)	



事業概要	たばこ製造
産廃処理を含めた環境に対する取組	<ul style="list-style-type: none"> <li>・エコステーション（ごみ集積場）で有価物や廃棄物の種類毎に看板を設置する等、分かりやすい分別環境を整え、再資源化や有価物化を推進している。</li> <li>・再資源化率 100%を継続すると共に、より質の高いリサイクル方法を目指し、マテリアルリサイクル率の向上に努めている。</li> <li>・輸送パレットや段ボールの再使用、あかりサービス（蛍光灯のレンタル）の活用により、廃棄物の削減を図っている。</li> <li>・工場内で廃棄材料品の圧縮減容を行い、中間処理場までの輸送容積を削減している。</li> <li>・省エネルギーシステム、太陽光パネル式街灯導入により省エネを推進している。</li> <li>・ひろえば街が好きになる運動（長岡京市）での清掃活動、JT の森（近隣：和歌山県中辺路）での森林保全活動を実施している。</li> </ul>

【環境への取組】

ひとの  
ときも、  
思う。 JT 地球環境への取組み (工場の取組み)



● リサイクル

工場から出る廃棄物は **100%3R** しています。



3R Reduce : 減らす  
Reuse : 繰り返し使う  
Recycle : 再資源化

● 省エネ 省エネルギーシステム



ソーラーパネル式街灯



ひとの  
ときも、  
思う。 JT 主な事業 (たばこ・加工食品・医薬)



<p><b>たばこ事業</b> Tobacco Business</p>	<p><b>たばこ事業</b></p> <p>90以上のたばこブランドを世界120以上の国と地域で積極的に事業を展開</p>
<p><b>加工食品事業</b> Processed Food Business</p> <p>TableMark</p>	<p><b>医薬事業</b> Pharmaceutical Business</p>



▲清掃活動 (京都府長岡京市)



▲森林保全活動 (和歌山県中辺路)



産廃処理・3R等優良事業場  
(3年連続認定事業場)

## リゾートトラスト株式会社 サンメンバーズ京都嵯峨

所 在	右京区嵯峨広沢南野町 27 番地 1
業 種	宿泊・飲食サービス業
規 模	従業員 45 人 敷地面積 1, 241 m <sup>2</sup> 延床面積 3, 335 m <sup>2</sup>
<a href="#">リゾートトラスト株式会社サンメンバーズ京都嵯峨 のページ</a> (外部リンク)	



### < 事業場記載欄 >

事業概要	徹底した本物志向の施設、設備、料理、サービスをコアとした会員権の販売、ホテル・レストラン運営
産廃処理を含めた環境に対する取組	<ul style="list-style-type: none"> <li>・2008年にISO14001を認証取得し、環境（自然環境，地域環境，職場環境）に対する取組みをしています。</li> <li>・具体的な取組み内容は、自然環境に配慮した取組として「破損食器の排出量の削減」や「エコプランの販売」，「電力使用量の削減」，また，地域環境を重視して「地産地消の実施」，「エコ商品の販売」，「京都伝統工芸品・技術品の販売」である。さらに職場環境として、サンキューカードやエクセレントカードを送りコミュニケーションや組織の活性化に繋がる活動をしている。</li> <li>・産業廃棄物については、排出量を削減し、ペットボトル・瓶・缶、廃油はリサイクルする等，環境への影響を極力抑える様な取組みを行っている。</li> </ul>

【活動写真】



▲分別 BOX①



▲分別 BOX②



▲紹介写真①



▲紹介写真②



▲紹介写真③



▲紹介写真④