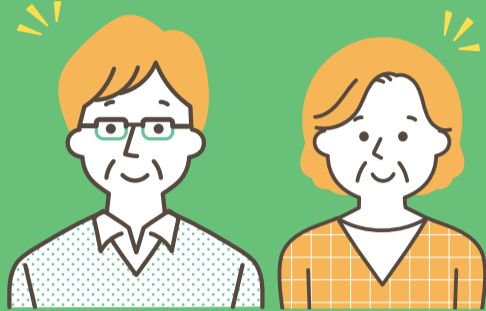


お申し込みは済んでいますか?

72歳以上の方は

# 敬老乗車証の対象です!



まだお申し込みいただいている方は、この機会にぜひ! まずはお気軽にご相談ください!



制度の詳細はこちら▶



申し込み、問合せ先

敬老乗車証交付事務センター

TEL: 050-5443-6647

FAX: 075-222-3416

受付時間: 平日8時45分~17時30分

【担当課】保健福祉局健康長寿のまち・京都推進室  
健康長寿企画課

今からでも  
申請OK!

1年(10月~翌年9月)に1回申請できます!

## バスに少しでも乗るなら「敬老バス回数券」がお得!

普段お使いの市内バス路線で使える回数券(最大1万円分)を、**半額**でご利用できます!

【券種と使える路線】

### ① 共通券

市バスほか民営バス8社の  
市内路線

券種: 150円~270円(10種類)

### ② 単独券 (近鉄バス)

近鉄バス市内路線

券種: 170円、260円

### ③ 単独券

(醍醐コミュニティバス)

醍醐コミュニティバス路線

券種: 210円

①~③は自由に組み合わせ可能!

※①~③で利用できるバスが異なりますのでご注意ください。

※申請は10月~翌年9月の1年の期間内に1回限りです。(すでに敬老乗車証をご利用いただいている方は、重ねてお申し込みはできません。)

※利用できるのは、交付を受けた本人に限ります。

※所得により、交付対象外となることがあります。(合計所得金額700万円以上の方は対象外)

### 期限なしで使いやすい!

- 有効期限がないので、ご自身のペースでご利用できます。
- 通常の回数券と同じく運賃に対応する券を切り離して運賃箱へ入れてください。

### 簡単お申し込み!

- パソコン、スマートフォンから24時間365日お申し込みが可能です。(ご家族からの申し込みもOK!)  
詳細はこちら▶
- 郵送でもお申し込み可能です。



### フリーパス証もお得!

利用回数が多い方は、所得に応じて年額9,000円~45,000円で市バス・地下鉄等路線に乗り放題のフリーパス証もご選択いただけます。(回数券と両方を選択はできません。)