

**市政情報総合案内コールセンター
「京都いつでもコール」**

受付時間 午前8時～午後9時(年中無休)
電話 661-3755 (みなここ)
FAX 661-5855 (こよほはここ)
電子メール (以下のホームページから)
http://www.city.kyoto.lg.jp/sogo/page/0000012821.html (パソコン)
http://www.city.kyoto.jp/koho/m/cc/ (携帯電話)

区役所 地域力推進室・区民部・福祉部
☎441-0111(代) FAX432-0566
〒602-8511 上・上立売通大宮東入幸在町689番地

◆市・府民税第3期分の納期限は、10月31日
○納期限を過ぎると、延滞金がかかることがありますのでご注意ください。

○市税の納付には、便利で確実な口座振替をご利用ください。

☎=課税内容：市民税課市民税担当(☎441-5072)
納付相談：納税課(☎441-5096)
口座振替：市納税推進課(☎213-5466)

◆無料法律相談

◇日時 毎週水曜日13:15～15:30(閉庁日を除く。)
◇場所 地域力推進室(広聴担当)(校舎棟1階2番窓口)

◇定員 7名(先着順。12:00から整理券配布)
☎=地域力推進室(広聴担当)(☎441-5040)

保健 保健部(上京保健センター)
☎432-3221 FAX432-2025
〒602-0056 上・堀川通上立売下北舟橋町866

◆胸部(結核・肺がん)検診、大腸がん検診を受けましょう

◇対象年齢 胸部(結核15歳以上、肺がん40歳以上)、大腸がん40歳以上

◇日時・会場 10月30日(水) みつば幼稚園
※受付は14:00～15:30

◇料金 胸部は無料(問診の結果、喀痰検査が必要な場合は1,000円)、大腸がんは300円

◇当日、大腸がん検診の受付と検体容器の配布、胃がん検診の予約申込みも受け付けています。

☎=健康づくり推進課成人保健・医療担当

北青少年活動センター ☎451-6700 FAX451-6702
〒603-8165 北・紫野西御所田町56北区総合庁舎西庁舎内

◆サンタになろう♪訪問家庭を募集します!

青少年ボランティアがサンタクロースやトナカイに扮して家庭を訪問し、事前にお預かりしたプレゼントと一緒に夢を届けます。

訪問希望のご家庭はぜひ申込みください。

◇対象 当センター周辺(車で概ね15分圏内)で、小学生くらいまでの子どもがいる家庭

◇日時 12月24日(火) 18:00～20:30

◇参加費 無料

◇定員 約20軒 ※希望が多数の場合は抽選、初めての家庭優先

◇申込み 10月20日(日)から11月16日(土)の間に、電話、来所又はメールにて受付

◆ピアノの練習ができます!

アップライトピアノが1台あります。少人数なら楽器とのセッションも可能!グループでも個人でもお使いいただけます。詳しくはお問い合わせください。

◇対象 市内在住又は通勤・通学の中学生以上の方

◇日時 月～土曜日(水曜日を除く): 10:00～21:00、日・祝: 10:00～18:00

◇場所 当センター小会議室

◇料金 ①:中学生～23歳未満 無料
②:23歳～31歳未満 400円/1時間
③:①・②以外 800円/1時間

**おしらせ
情報コーナー**

◇申込み 電話、来所又はメール(kita@ys-kyoto.org)にて受付

◆こども自然体験クラブ④「わくわく、双ヶ丘探検!」参加者募集

◇対象 市内在住又は通学の小学生

◇日時 11月17日(日) 10:00～17:00

◇場所 双ヶ丘

◇参加費 500円

◇定員 15名(先着順)

◇申込み 11月10日(日)まで、電話、来所又はメール(kita@ys-kyoto.org)にて受付

◆北こみフェスタ・ボランティアスタッフ募集説明会

平成26年3月8日(土)に若者と北区身体障害者連合会などの地域団体と一緒に開催する北こみフェスタのボランティアスタッフを募集します。模擬店や企画展示、パフォーマンス発表などの企画を行っていただきます。

◇対象 市内在住又は通勤・通学の中学生～30歳の方

◇日時 ①10月26日(土) ②11月1日(金)
※いずれも18:00～

◇場所 当センター

◇申込み 電話、来所又はメール(kita@ys-kyoto.org)にて受付

老人福祉センター ☎464-4889 FAX464-2981
〒602-8383 上・今出川通御前通東入

◆介護予防事業「ふわりずむ体操～たまちゃんといっしょ～」

◇日時 10月19日・11月2日(土) 10:30～12:00

◇場所 当センター ホール

◇講師 奥村圭美(健康運動指導士)

◆多世代交流事業「いっしょに歌おう! WISH いきいきゴスペルコンサート」

上京区の統計

総人口 83,171人 世帯数 44,162世帯
男 38,448人 出生 49人 転入 482人
女 44,723人 死亡 75人 転出 550人
※京都市推計人口9月1日現在 異動は8月分

☎=問合せ先 ☎=関西元気文化圏参加事業

どなたでも来ていただけます。

◇日時 11月2日(土) 14:00～15:30

◇場所 当センター ホール

◆健康づくり講習会「高齢者いきいき筋トレ」

◇日時 10月22日・11月12日(火) 10:30～11:30

◇場所 当センター ホール

◆資源物の回収

上京エコまちステーションの資源物回収BOXを設置しています(日曜・祝日・年末年始を除く)。

◇場所 当センター玄関横 駐輪場入口

◇回収物品 てんぷら油・一升びん・ビールびん・乾電池・紙パック・蛍光灯

※上記の催しは、記載のない限り、60歳以上の市民の方が対象で、無料、定員なし、申込み不要。

中央図書館 ☎802-3133 FAX812-5816
〒604-8401 中・丸太町通七本松西入

◆図書の展示と貸出し ～10月31日(木)
XIFCA 今月のテーマ…「おいしいね」「食欲の秋ー日本の“食”を考える」「京の建築」

有害・危険ごみ等の移動式拠点回収事業

油類や薬品などの有害・危険ごみや、リユースびん、紙パックなどの資源物を下記のとおり回収します。詳しくはお問い合わせください。

①11月4日(月・休) スミヤ駐車場(中立売通浄福寺西入加賀屋町)

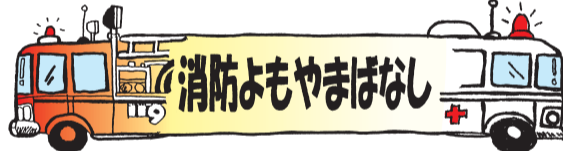
11月13日(水) 西陣公園(大宮通上立売上る)

11月16日(土) 室町小学校

②11月27日(水) 生き方探求館(元滋野中)

※時間は①9:00～11:00②10:00～12:00です。

☎=北部まち美化事務所(☎724-8881)、上京エコまちステーション(☎366-0776)



木造住宅が密集した地域が多いことが上京区の特徴です。火災による被害を拡大させないためには初期の活動が大変重要です。早く火災を知り、早く通報するために「命を守る」住宅用火災警報器を必ず設置しましょう。

また、火が天井に届く前の火災であれば、消火器で消し止めることができます。そのため、日頃から消火器の設置場所や使用方法を確認し、火災から「住宅を守る」消火器をいつでも使えるようにしておきましょう。

「命を守る」住宅用火災警報器

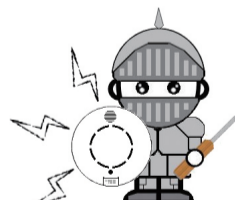
○どこに設置すればいいの?

台所、各寝室、階段(住宅の状況により設置場所が変わります。)

○上京区の設置率は?

マンション等の共同住宅を除く一般住宅では約57%で、未設置の住宅がまだまだ多く残っています。

○なぜ必要なの?



住警器つけナイト君

各寝室: 就寝中に火災が発生しても気付かなければ、煙を吸って逃げ遅れてしまいます。いち早く火災を知り、安全な場所へ避難するために設置が必要です。

台所: 火気を扱う台所は非常に火災が発生しやすい場所です。大きな火事にしないために設置が必要です。

階段: 階段に煙が充満したら、避難できなくなります。2階以上に寝室があるときは避難経路を確保するために設置しましょう。3階建て以上の住宅は2階以上に寝室がなくても設置してください。

「住宅を守る」消火器

○どういう場所にあるの?

各町内やマンションの廊下に設置されています。

○性能は?

放射距離は約3～6m、放射時間は約15秒(粉末消火器)

お願い!!各家庭にも消火器を設置しましょう。

上京消防署(☎431-1371 FAX414-1999)
〒602-8031上・釜座通下立売下東裏辻町398
ホームページ http://www.city.kyoto.lg.jp/shobo/category/157-2-0-0-0-0-0-0-0.html