



かみぎょう



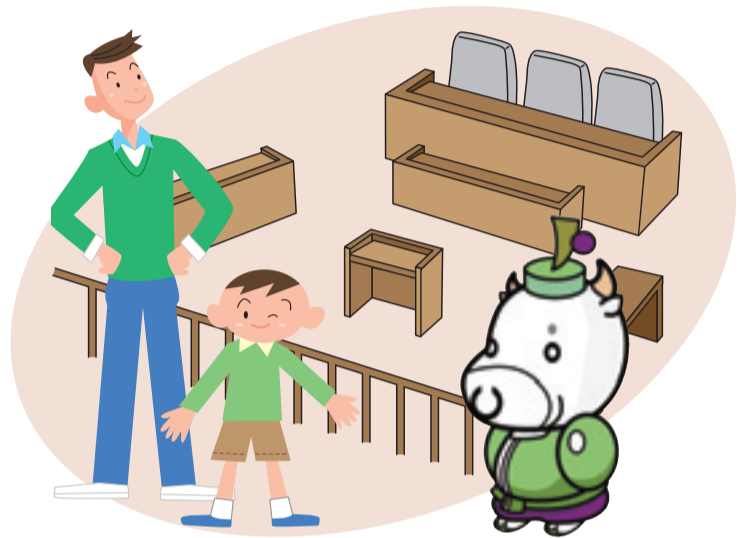
上京区ホームページ
http://www.city.kyoto.lg.jp/kamigyō/

～8月は人権強調月間です～ **夏休み** **親子裁判所見学ツアー**

日時 8月10日(水) 午後2時～(所要時間は約2時間)
場所 京都地方裁判所(地下鉄「丸太町」駅から東へ徒歩5分、市バス「裁判所前」下車すぐ)
定員 40名
参加費 無料
内容 法廷等の庁舎見学、ビデオ上映ほか
申込方法 ファックス又ははがきにて、参加を希望される方の氏名、年齢(中学生以下のお子様のみ)、郵便番号、住所、電話

番号を記入のうえ、下記のあて先まで
※申込多数の場合は抽選。8月3日(水)までに応募者全員に結果をお知らせします。
申込期限 7月27日(水)(当日消印有効)
あて先 〒602-8511(住所不要)
上京区役所まちづくり推進課
FAX441-2895
主催 上京区地域啓発推進協議会・上京区役所
☎=まちづくり推進課(☎441-5040)

ニュースやドラマなどで目にすることが多い裁判所がどんな所なのか、親子で見学してみませんか。裁判が行われる法廷の見学や、裁判員制度の仕組みについて学びましょう。皆さんのご応募をお待ちしております。



～西京極で 京都サンガF.C.を 応援しよう～

上京区民デーご優待

区民デーの当日、チケット総合センターで本紙又は区内に在住・通勤・通学を証明するもの(運転免許証・社員証等)をご提示いただくと、大人200円引、小中高生100円引で当日券が購入できます。



京都サンガF.C. 上京区民デー



KYOTO SANGA F.C.

試合日 8月27日(土) (午後6時キックオフ)
対戦チーム ジェフユナイテッド千葉
会場 西京極総合運動公園陸上競技場兼球技場
席種 ホーム自由席
対象 区内在住又は通勤・通学の方
定員 100組400名(申込み多数の場合は抽選。なお、落選の場合でも優待券を送付します)
申込み 往復はがきに、次の事項を明記のうえお申し込みください。
○往信用表面(あて先)
〒610-0102
京都府城陽市久世上大谷89-1
京都サンガF.C.上京区民デー招待係
○往信用裏面
住所又は通勤・通学先、氏名(ふりがな)、電話番号、希望人数(4名まで)
○返信用表面
郵便番号、住所、氏名
※返信用裏面は記入不要です。
締切り 8月12日(金)必着
☎=京都サンガF.C. 事業部(☎0774-55-7603)

夏の交通事故防止市民運動 7月21日(木)～8月20日(土)

運動重点

- ・飲酒運転の根絶
- ・自転車の安全な利用の促進
- ・子どもと高齢者の交通事故防止

古都の夏

お先にどうぞと

待つゆとり

今月の2・3面から

2面…上京まち歩きツアーコンテスト作品募集
3面…平成23年度介護保険料通知書を送付します

絆で織りなす 住みよいまち上京