

<報道発表資料>

令和 8 年 7 月 9 日
京都市保健福祉局障害保健福祉推進室

はあと・フレンズ・ストア 2階ギャラリー展示企画 アトリエ加音 SODANE 「私のみてるセカイ展」



京都市では、「はあと・フレンズ・プロジェクト推進事業」において、障害のある方が関わって作った「ほっとはあと製品」の売上向上を図ることで、障害のある方の工賃向上を支援し、さらに社会とのつながりを深めていく様々な取組を進めています。

この度、はあと・フレンズ・ストアにおいて、生活介護事業所「アトリエ加音 SODANE」及び就労継続支援 B 型事業所「加音 西京極作業所」（以下、これらを総称して「加音」という。）による展覧会・商品販売を行います。

【概要】

- 期間 令和 8 年 7 月 1 8 日(土)～令和 8 年 7 月 2 6 日(日)
- 時間 午前 1 1 時～午後 6 時 3 0 分
- 場所 はあと・フレンズ・ストア 2 階（入場無料／水曜定休）
〒604-8042
京都市中京区新京極通四条上る中之町 565-15（花遊小路商店街）

【事業所による企画紹介】

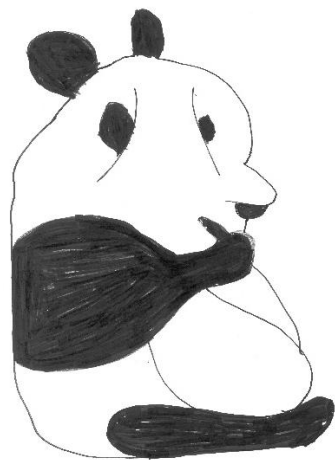
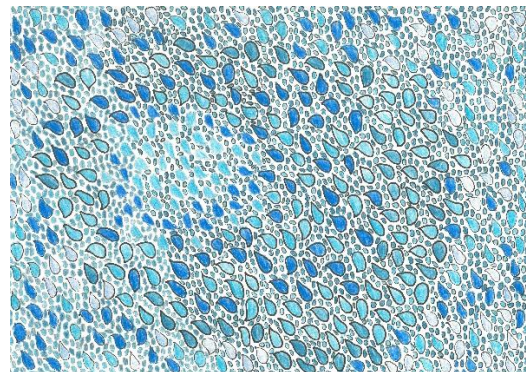
加音の創作活動ではそれぞれがそれぞれの個性を発揮し、自分にしか描けない作品を制作されています。その中でも「1人1人が見えている世界」に注目し、独特な世界観を楽しむそんな展覧会になれば良いなと思います。

<事業所紹介>

加音には主に知的障害・自閉スペクトラム症のある方々が通所されています。色々な音が加わってハーモニーを奏できるように、様々な個性（障害）のある人たちが集まって素敵なハーモニーを奏する作業所になるように、と願いを込めて「加音」（かのん）と命名しました。

2025年6月に開所した生活介護事業所「アトリエ加音 SODANE」は、創作活動の拠点となっています。

<展示作品例>



<販売商品例>



協力：一般社団法人表現支援協会 <https://hyogen-shien.or.jp/>

<はあと・フレンズ・ストアについて>

- 営業時間 午前 11 時～午後 6 時 30 分 水曜定休
- 住所 〒604-8042
京都市中京区新京極通四条上る中之町 565-15
(花遊小路商店街)
- TEL/ FAX 075-221-8033/ 075-221-8118
- EMAIL store@kyoto-heartfriends.com
- URL <https://kyoto-heartfriends.com/>

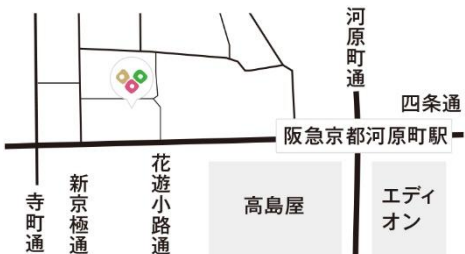
Instagram



Facebook



オンラインショップ



<お問合せ先>

京都市保健福祉局障害保健福祉推進室
電話：075-222-4161

<本展示に関するお問合せ先>

はあと・フレンズ・プロジェクト 事務局
EMAIL: info@kyoto-heartfriends.com
URL: <https://kyoto-heartfriends.com/>
TEL: 075-221-8033 / FAX: 075-221-8118