

こえかけで熱中症予防!



京都の暑い夏
熱中症に
ご注意を!!

熱中症予防の詳細については

こちらをチェック



ポイント
①



こ

まめな
水分補給

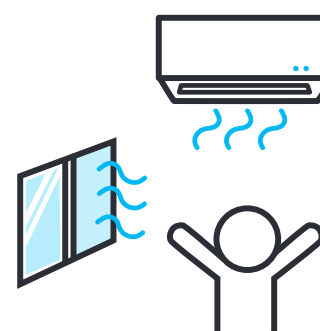
ポイント
②



え

アコンを
活用しよう

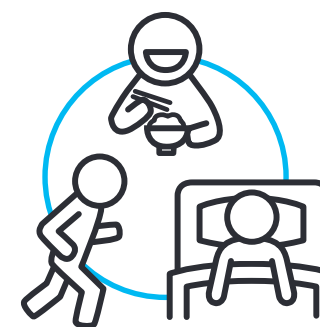
ポイント
③



か

いてきな
環境づくり

ポイント
④



け

んこう管理を
しっかりと

京都市 市税の納期のお知らせ

令和6年度
市府民税・森林環境税
第1期分

納期限

令和6年

7月1日(月)

市税の納付には便利で安心・確実な
口座振替をご利用ください

市内の金融機関や郵便局の窓口でお申し込みください。
本市HPでも口座振替依頼書様式がダウンロードできます。

京都市税口座振替

検索

コンビニエンスストアでも
納付できます

ご利用は、納付金額が30万円までの納付書で
コンビニ納付用のバーコードが印刷されたものに限りです。

「市税納付サイト」を利用した
クレジットカード・ネットバンキング
による納付やスマホアプリでの納付も
できます

ご利用は、納付金額が30万円までの納付書でバーコード・
納付書番号が印刷されたものに限るなどのご利用条件が
ございます。

詳細は本市HPで

市税納付サイト

サイト内検索

又は

市税納付 スマホアプリ

サイト内検索

市税の納期等に関する
詳しいご案内は
こちらをご覧ください。

