

介護サービスの利用状況(認定者, 事業所数等)について

—平成25年8月作成分—

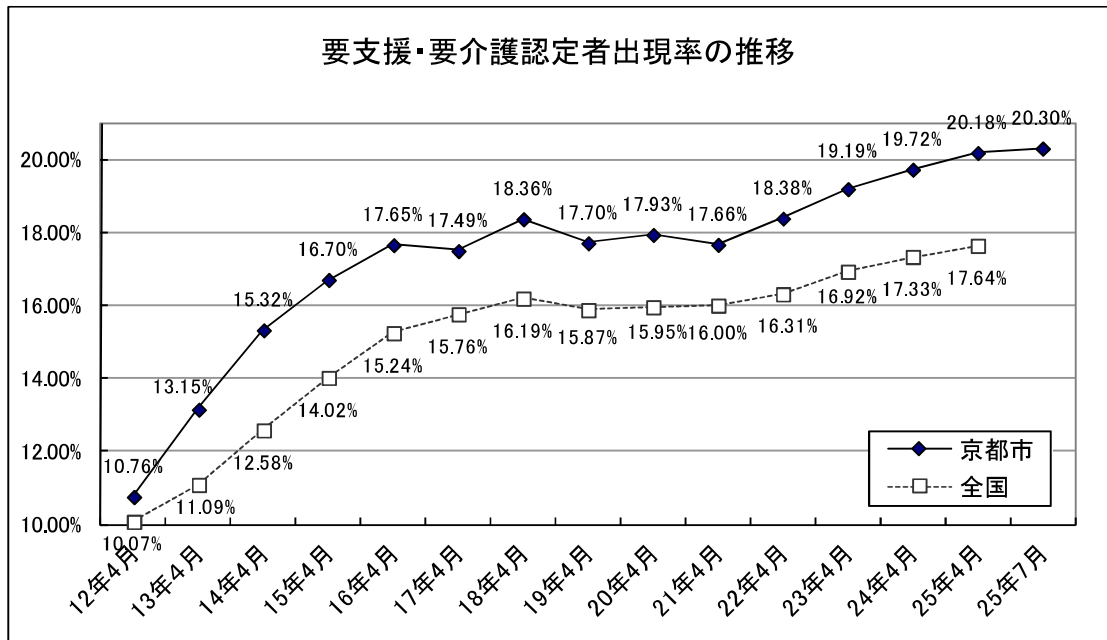
1	要介護認定の状況(平成25年7月末)	
(1)	被保険者数及び要介護認定者数の推移	1
(2)	新規申請者数の推移	2
(3)	要介護度別・要介護認定者数の推移	3
(4)	行政区別・要介護認定者数等	4
(5)	年齢別・要介護(要支援)認定者の出現率の推移	6
(6)	要介護度ごとの年齢構成	6
2	介護サービスの利用状況(平成25年4月)	
(1)	介護サービスの利用者数の推移	7
(2)	利用者の内訳	8
(3)	介護サービスの利用回数の推移	12
(4)	利用限度額に対する利用割合	20
(5)	各居宅サービスの利用率	21
(6)	各居宅サービスの平均利用回数	22
(7)	サービスの併用関係	23
3	給付費	
(1)	給付費の推移	24
(2)	給付実績と計画との比較	24
(3)	各サービスの給付実績	25
4	サービス提供事業所	28

1 要介護認定の状況

(1) 被保険者数及び要介護認定者数の推移

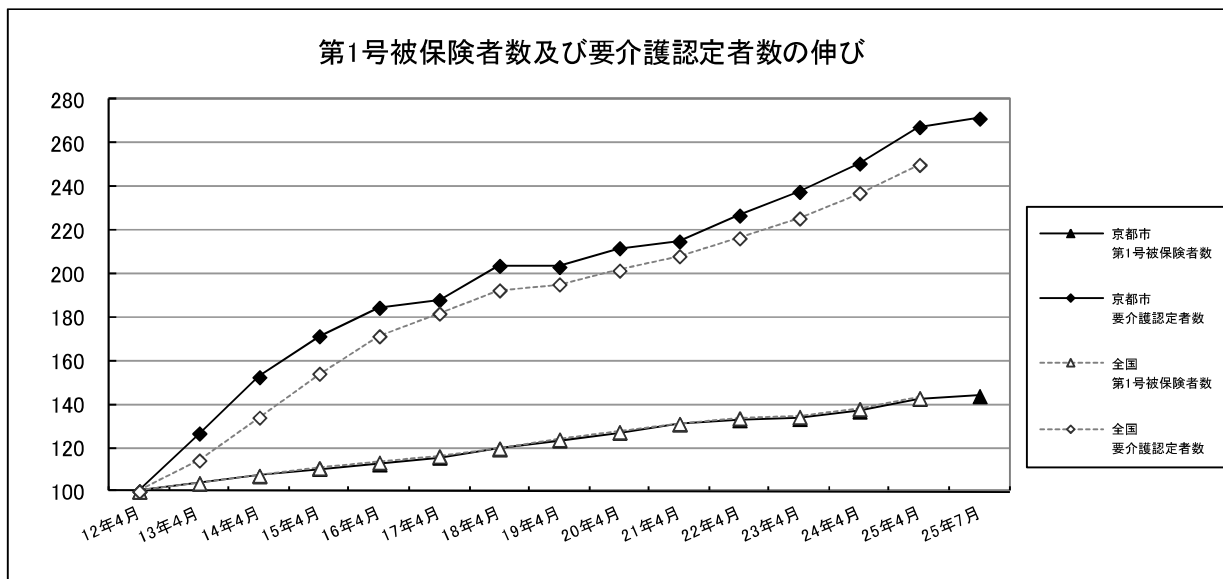
	12年4月	13年4月	14年4月	15年4月	16年4月	17年4月	18年4月	19年4月
第1号被保険者数(人)	247,588	256,588	265,079	273,260	278,273	286,188	295,414	305,687
要介護認定者数(人)	27,206	34,535	41,582	46,758	50,418	51,380	55,647	55,544
第1号被保険者の要介護認定者数(人)	26,633	33,735	40,615	45,632	49,125	50,056	54,244	54,116
出現率	10.76%	13.15%	15.32%	16.70%	17.65%	17.49%	18.36%	17.70%
	20年4月	21年4月	22年4月	23年4月	24年4月	24年12月	25年4月	25年7月
第1号被保険者数(人)	314,581	323,974	328,611	330,004	338,612	347,697	353,094	356,075
要介護認定者数(人)	57,886	58,654	61,891	64,871	68,367	71,043	72,783	73,796
第1号被保険者の要介護認定者数(人)	56,409	57,225	60,402	63,315	66,769	69,506	71,241	72,270
出現率	17.93%	17.66%	18.38%	19.19%	19.72%	19.99%	20.18%	20.30%

$$\text{※出現率} = \frac{\text{第1号被保険者の要介護認定者数}}{\text{第1号被保険者数}} \times 100 (\%)$$



全国平均の要介護認定者の出現率（高齢者人口に占める割合）17.64%（平成25年3月末現在）と比較して、本市の出現率は高い。その要因として、単身の高齢者の割合が高いことなどが考えられる。

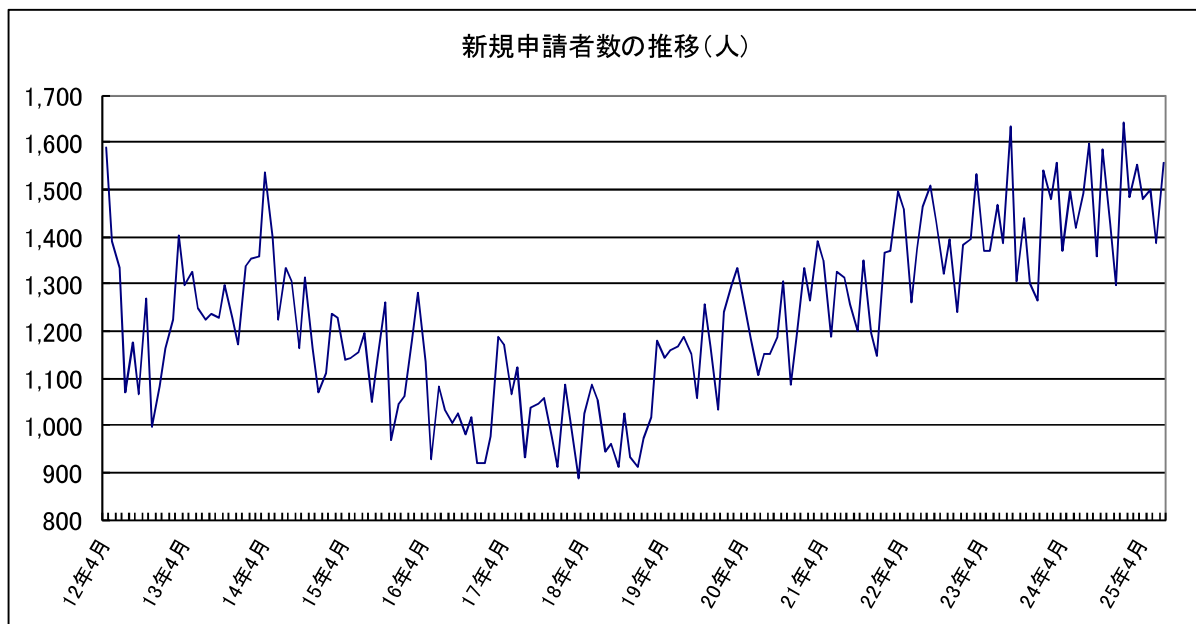
○第1号被保険者数及び要介護認定者数の伸び



※ 平成12年4月を100とした場合の伸び

第1号被保険者数の伸びに比べて、要介護認定者数の伸びが大きいため、出現率は高くなっている。

(2) 新規申請者数の推移

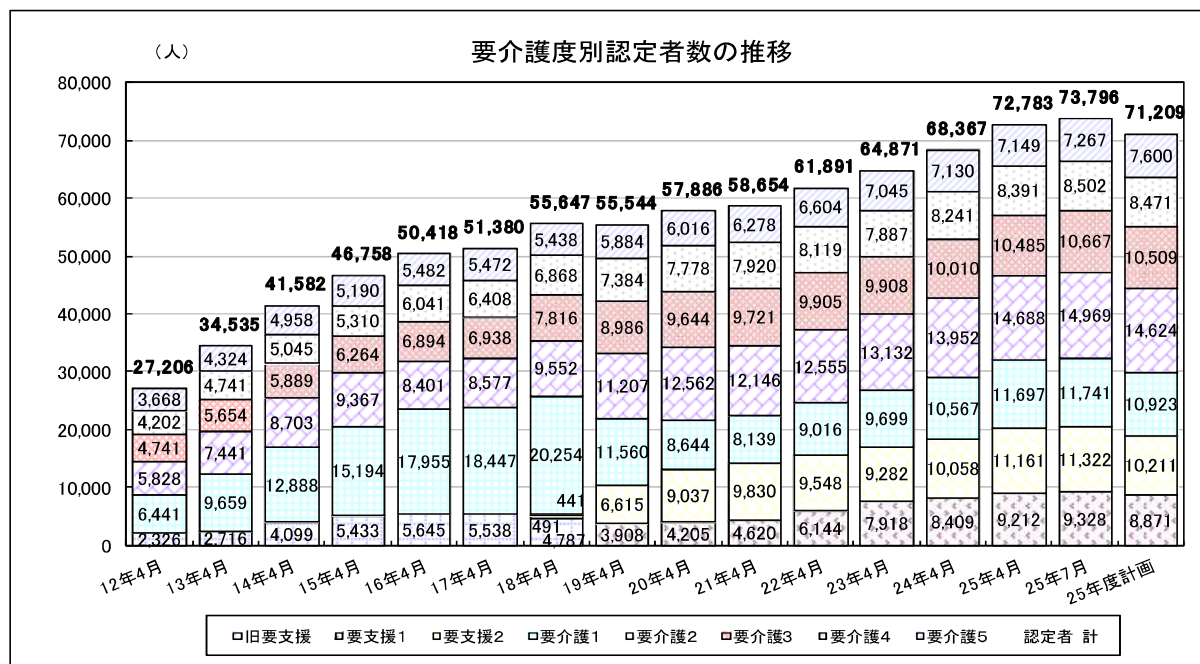


《参考》新規申請者数の平均値

- | | | |
|--------------------|--------------------|----------------------|
| ○平成12年度・月平均 1,231人 | ○平成17年度・月平均 1,025人 | ○平成22年度・月平均 1,397人 |
| ○平成13年度・月平均 1,276人 | ○平成18年度・月平均 1,002人 | ○平成23年度・月平均 1,427人 |
| ○平成14年度・月平均 1,257人 | ○平成19年度・月平均 1,184人 | ○平成24年度・月平均 1,477人 |
| ○平成15年度・月平均 1,137人 | ○平成20年度・月平均 1,216人 | ○全期間(平成12年4月~25年7月)・ |
| ○平成16年度・月平均 1,018人 | ○平成21年度・月平均 1,298人 | 月平均 1,233人 |

(3) 要介護度別・要介護認定者数の推移

	旧要支援	要支援1	要支援2	要介護1	要介護2	要介護3	要介護4	要介護5	計
12年4月	2,326	—	—	6,441	5,828	4,741	4,202	3,668	27,206
13年4月	2,716	—	—	9,659	7,441	5,654	4,741	4,324	34,535
14年4月	4,099	—	—	12,888	8,703	5,889	5,045	4,958	41,582
15年4月	5,433	—	—	15,194	9,367	6,264	5,310	5,190	46,758
16年4月	5,645	—	—	17,955	8,401	6,894	6,041	5,482	50,418
17年4月	5,538	—	—	18,447	8,577	6,938	6,408	5,472	51,380
18年4月	4,787	491	441	20,254	9,552	7,816	6,868	5,438	55,647
19年4月	—	3,908	6,615	11,560	11,207	8,986	7,384	5,884	55,544
20年4月	—	4,205	9,037	8,644	12,562	9,644	7,778	6,016	57,886
21年4月	—	4,620	9,830	8,139	12,146	9,721	7,920	6,278	58,654
22年4月	—	6,144	9,548	9,016	12,555	9,905	8,119	6,604	61,891
23年4月	—	7,918	9,282	9,699	13,132	9,908	7,887	7,045	64,871
24年4月	—	8,409	10,058	10,567	13,952	10,010	8,241	7,130	68,367
25年4月	—	9,212	11,161	11,697	14,688	10,485	8,391	7,149	72,783
25年7月	—	9,328	11,322	11,741	14,969	10,667	8,502	7,267	73,796
25年度計画	—	8,871	10,211	10,923	14,624	10,509	8,471	7,600	71,209

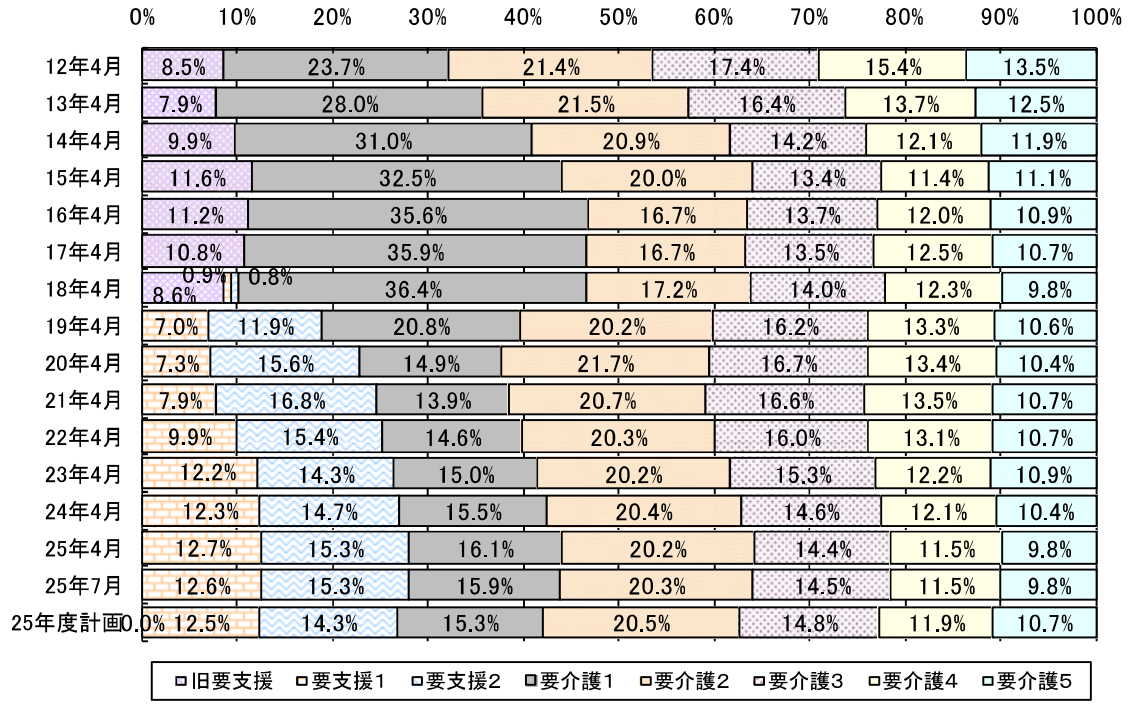


平成12年4月を100とした場合の伸び

	旧要支援・要支援1	要介護1・要支援2	要介護2	要介護3	要介護4	要介護5	計
京都市(25年4月)	396	355	252	221	200	195	268
全国 ^(※) (25年3月)	263	329	251	235	204	210	257

(※) 介護保険事業状況報告(暫定)をもとに、本市において算出。

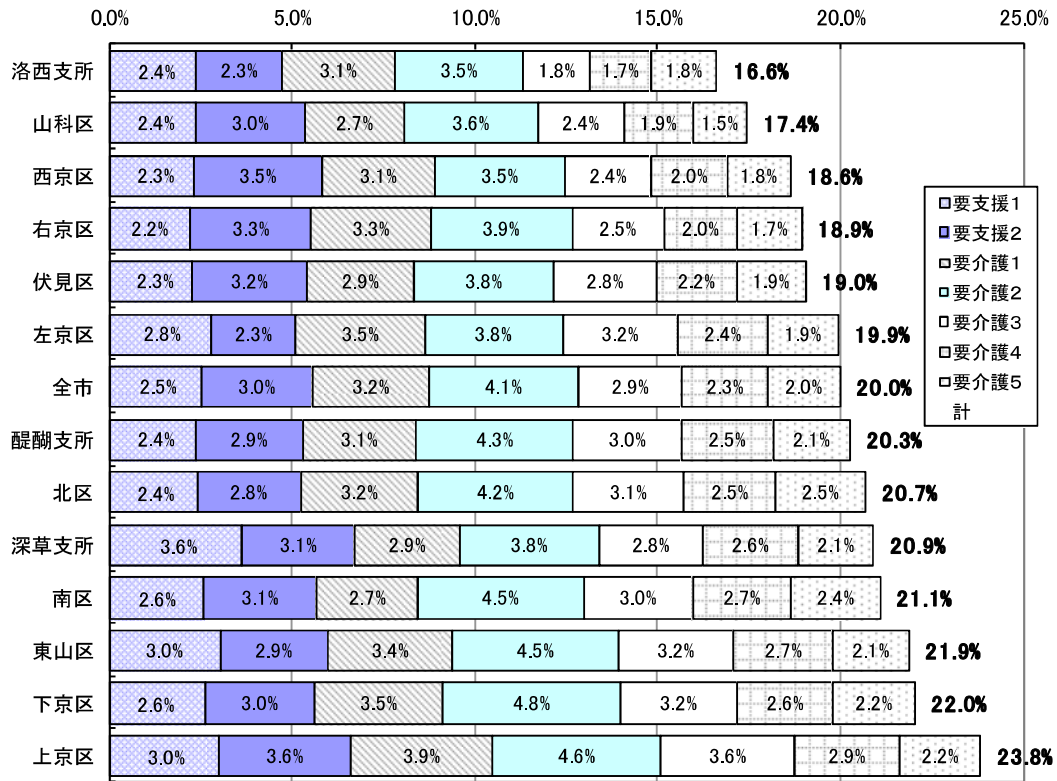
要介護度分布の推移



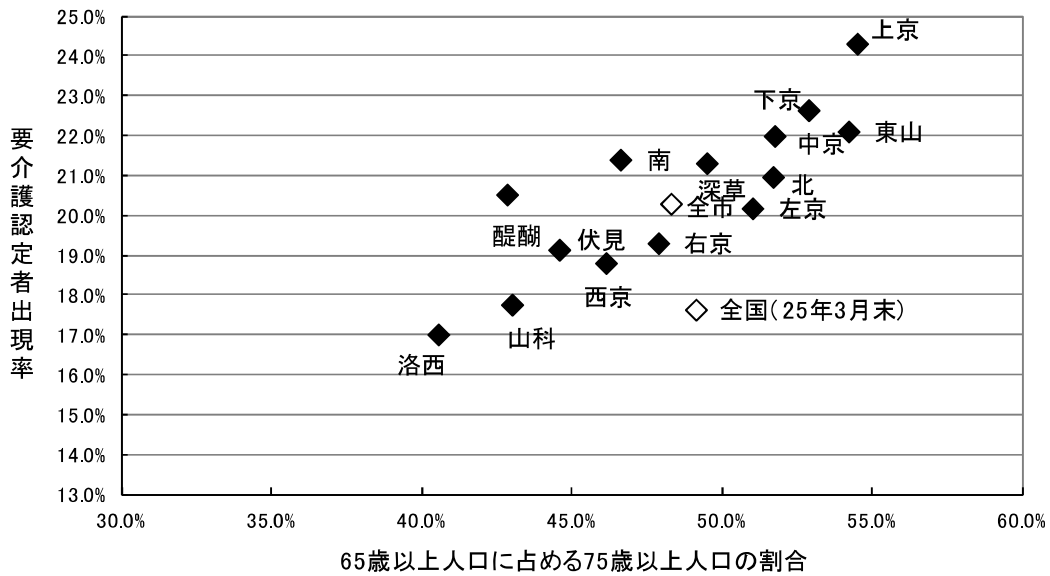
(4) 行政区別・要介護認定者数等（平成25年7月末）

行政区	第1号被保険者	要支援1	要支援2	要介護1	要介護2	要介護3	要介護4	要介護5	計	うち第1号	出現率
北区	30,680	764	882	1,039	1,344	972	775	772	6,548	6,432	21.0%
上京区	21,384	701	809	818	1,017	808	669	464	5,286	5,199	24.3%
左京区	40,999	1,177	1,018	1,456	1,550	1,374	1,031	803	8,409	8,273	20.2%
中京区	24,820	574	857	886	1,228	847	616	546	5,554	5,459	22.0%
東山区	12,191	391	391	427	545	402	348	244	2,748	2,695	22.1%
山科区	33,922	848	1,080	941	1,282	863	653	506	6,173	6,025	17.8%
下京区	18,319	516	595	702	871	625	487	419	4,215	4,148	22.6%
南区	22,933	612	725	660	1,082	722	623	603	5,027	4,908	21.4%
右京区	49,318	1,122	1,688	1,658	2,004	1,278	1,045	926	9,721	9,521	19.3%
西京区	20,656	469	774	639	769	529	422	363	3,965	3,885	18.8%
洛西支所	13,974	339	348	445	501	296	250	260	2,439	2,378	17.0%
伏見区	36,377	868	1,206	1,070	1,474	1,047	814	688	7,167	6,963	19.1%
深草支所	15,690	581	503	507	612	457	404	351	3,415	3,344	21.3%
醍醐支所	14,812	366	446	493	690	447	365	322	3,129	3,040	20.5%
全区	356,075	9,328	11,322	11,741	14,969	10,667	8,502	7,267	73,796	72,270	20.3%

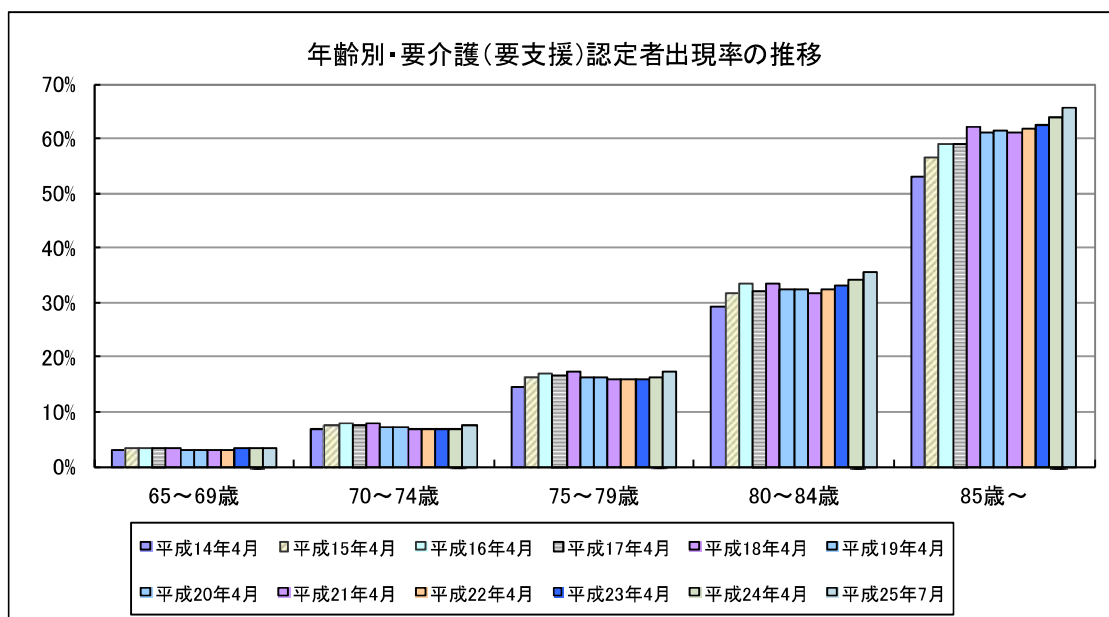
行政区別 要介護(要支援)認定者出現率(平成25年7月末)



75歳以上人口の割合と要介護(要支援)認定者出現率(平成25年7月末)

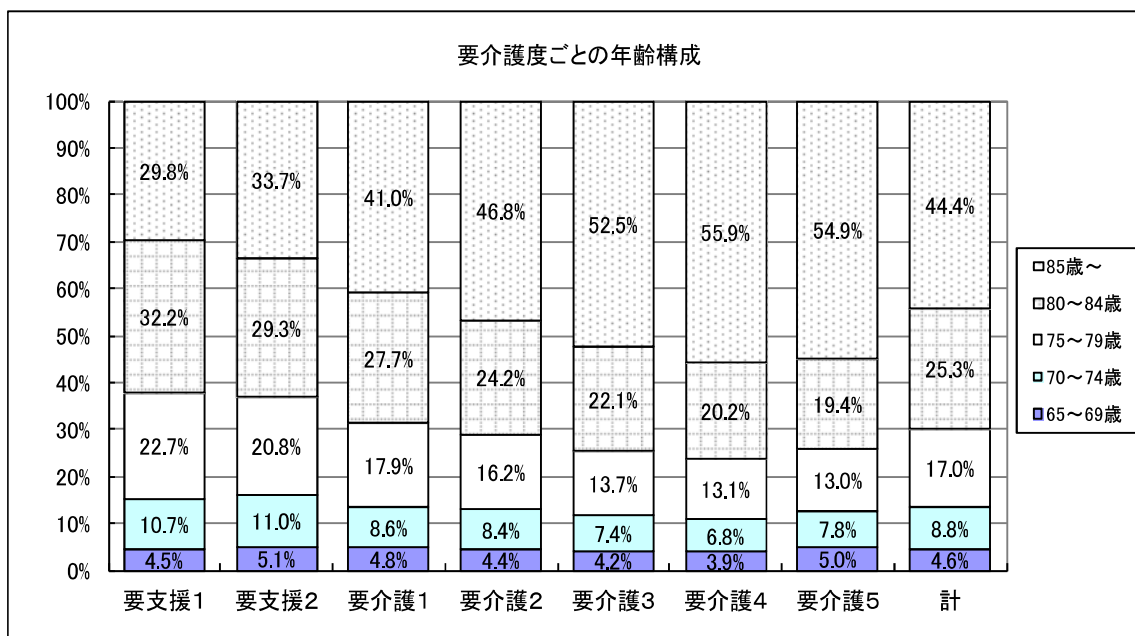


(5) 年齢別・要介護（要支援）認定者の出現率の推移



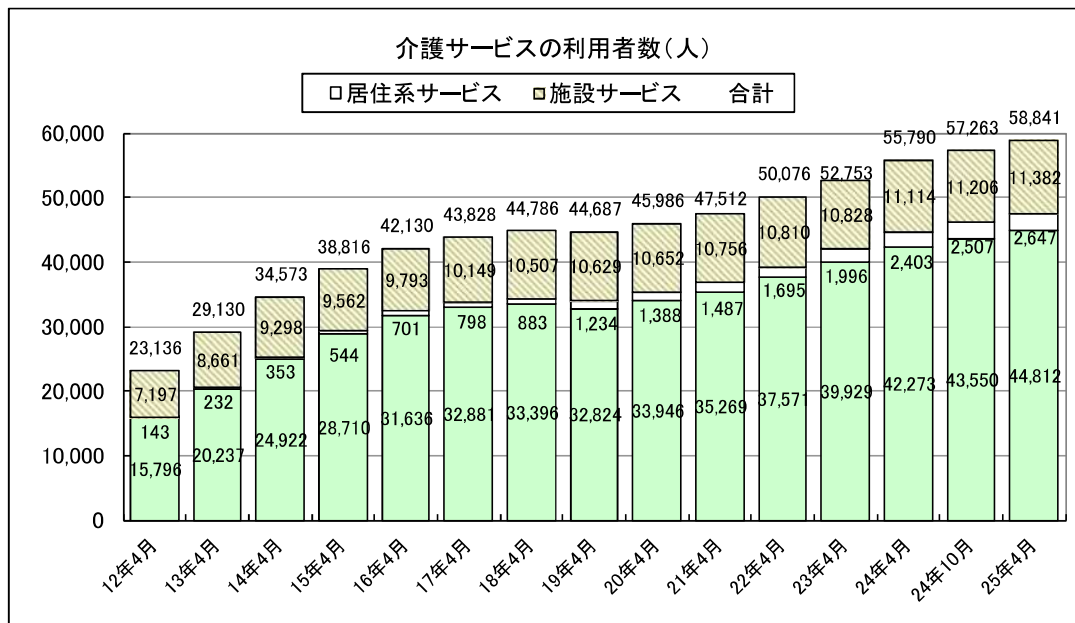
年齢別・要介護（要支援）認定者出現率は、80～84歳では30%超、85歳以上では60%超である。いずれの年齢においても、安定的に推移している。

(6) 要介護度ごとの年齢構成（平成25年7月末）

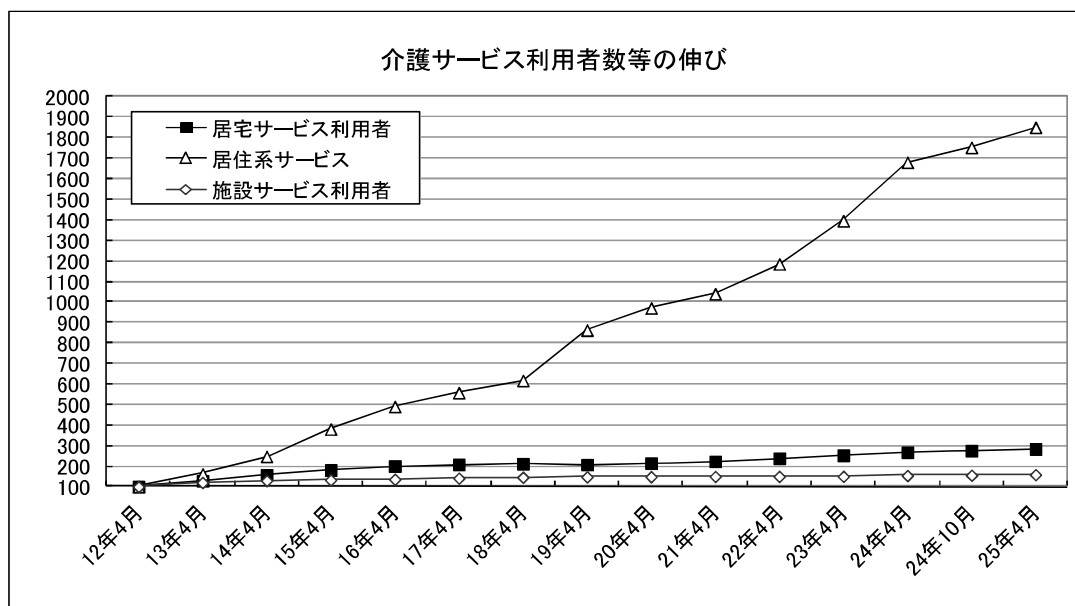


2 介護サービスの利用状況

(1) 介護サービスの利用者数の推移

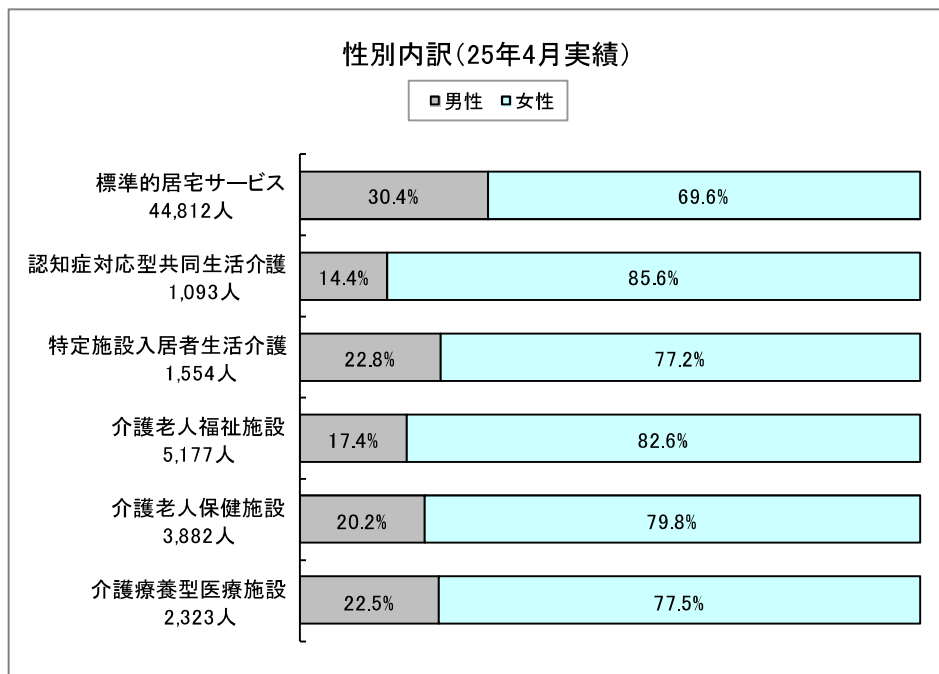
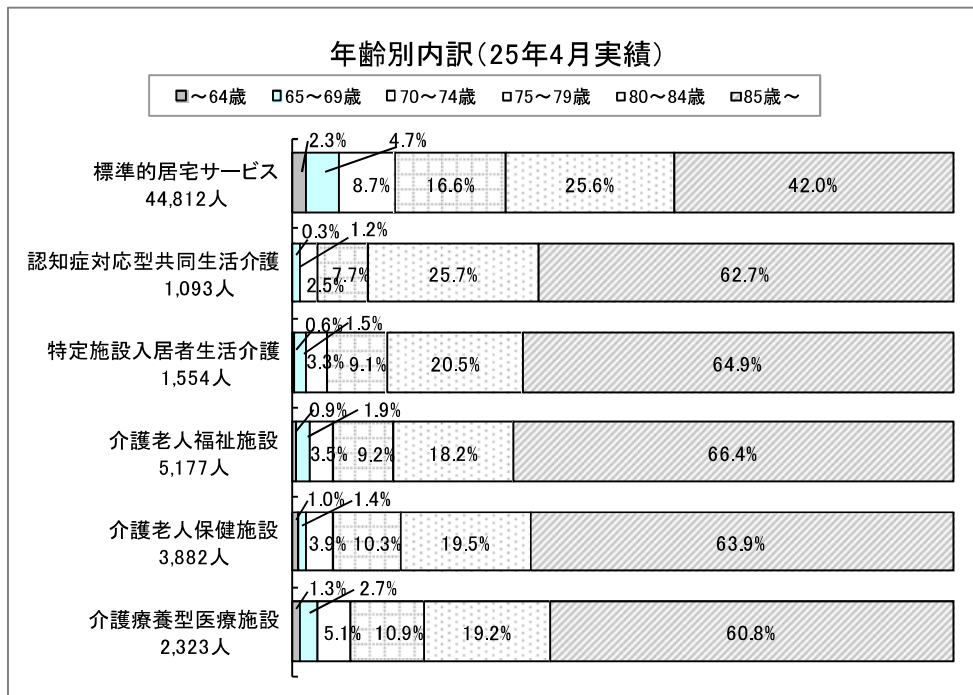


※ 施設サービス及び居住系サービス利用者は、同一月に2箇所の施設を利用した者は「2人」とカウントしている。



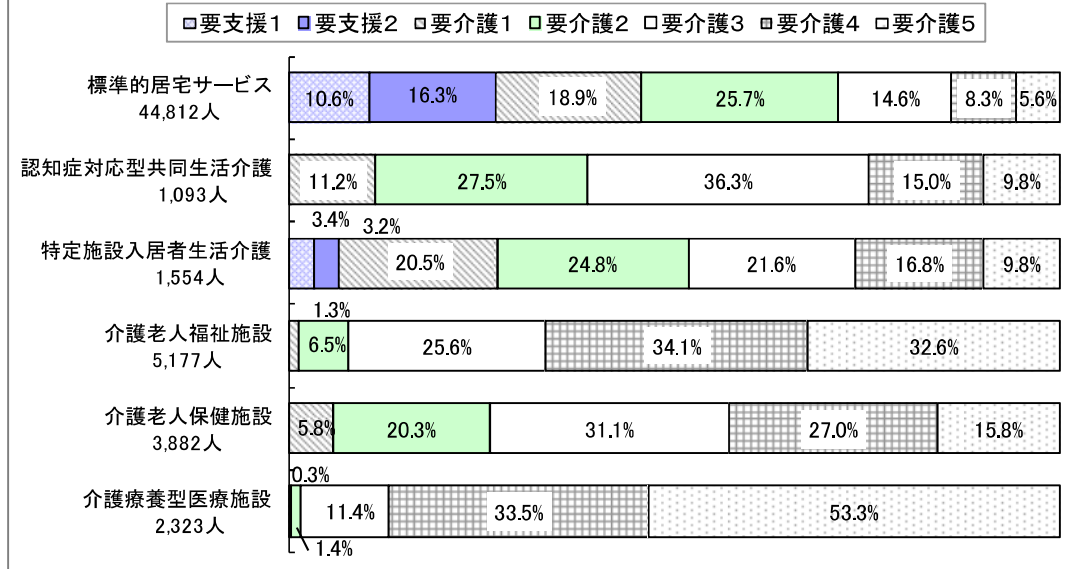
※ 平成12年4月を100とした場合の伸び。

(2) 利用者の内訳



※ 居宅サービスは、訪問介護、訪問入浴介護、訪問看護、訪問リハビリテーション、通所介護、通所リハビリテーション、短期入所生活介護、短期入所療養介護、福祉用具貸与、居宅療養管理指導、夜間対応型訪問介護、認知症対応型通所介護、小規模多機能型居宅介護の利用者（予防を含む）。

要介護度別内訳(25年4月実績)

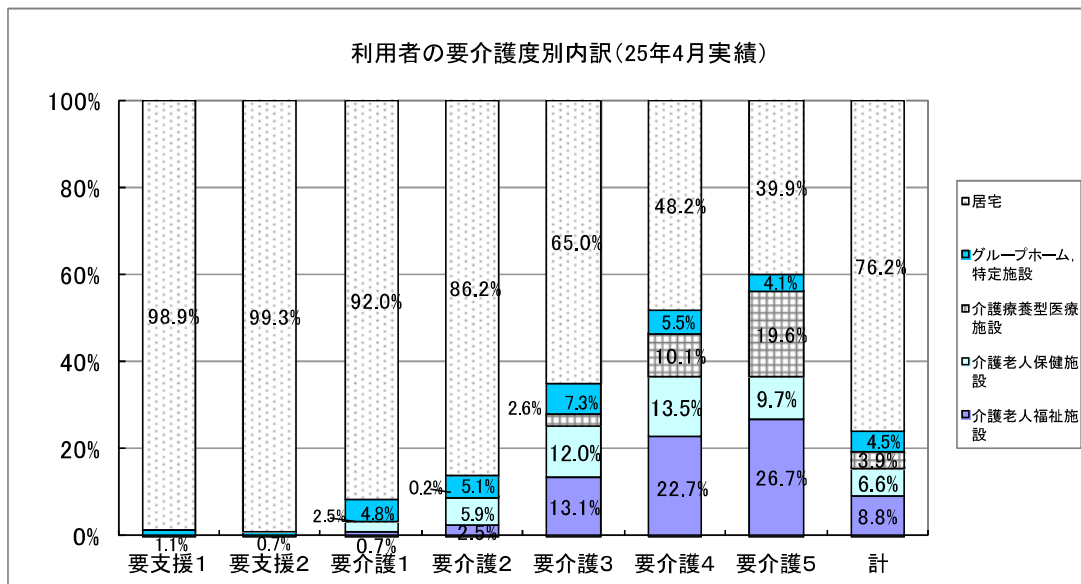


介護療養型医療施設では、要介護4及び5の利用者が約9割となっている。

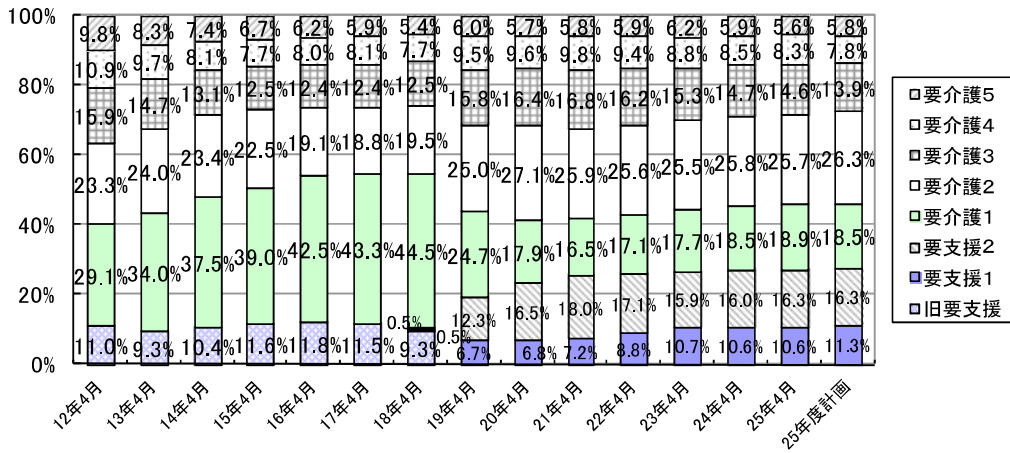
次いで重度の利用者が多いのは介護老人福祉施設であり、要介護4及び5の利用者は6割以上となっている。

介護老人保健施設については、要介護2～4の方が多く利用されている。

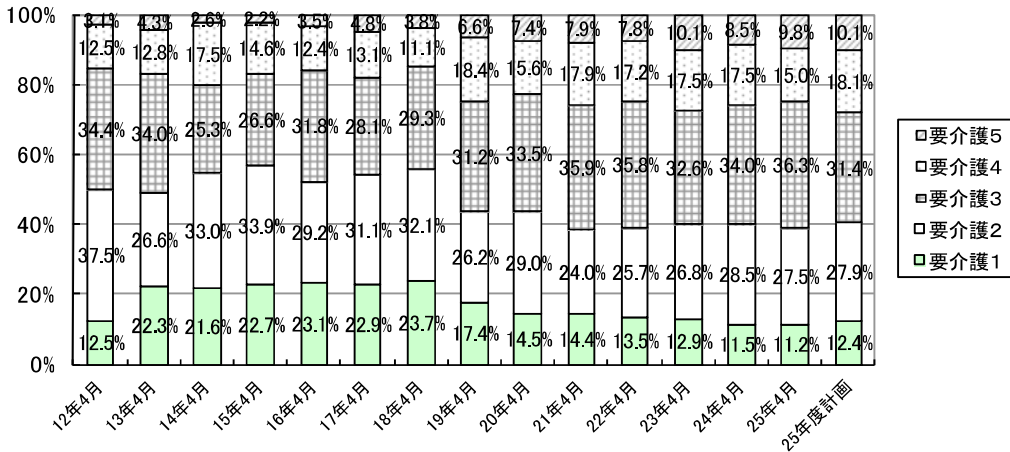
利用者の要介護度別内訳(25年4月実績)



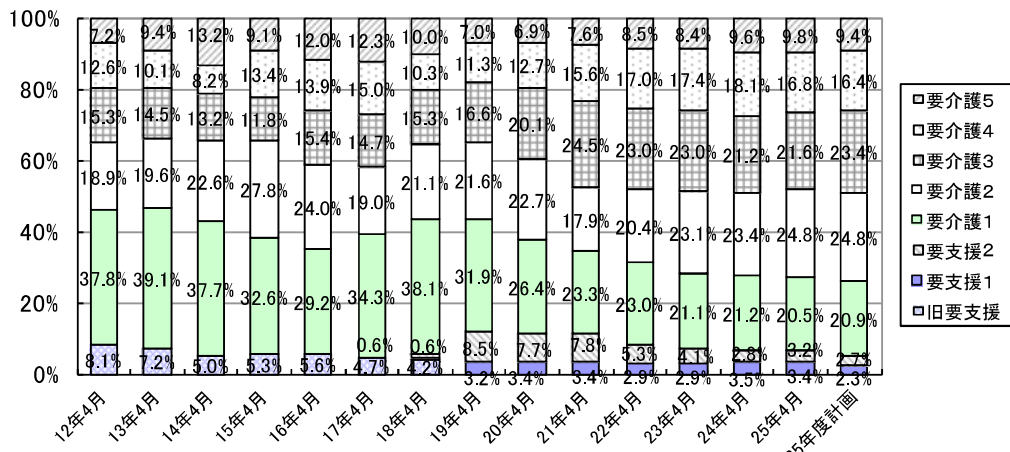
標準的居宅サービスにおける利用者の要介護度別内訳



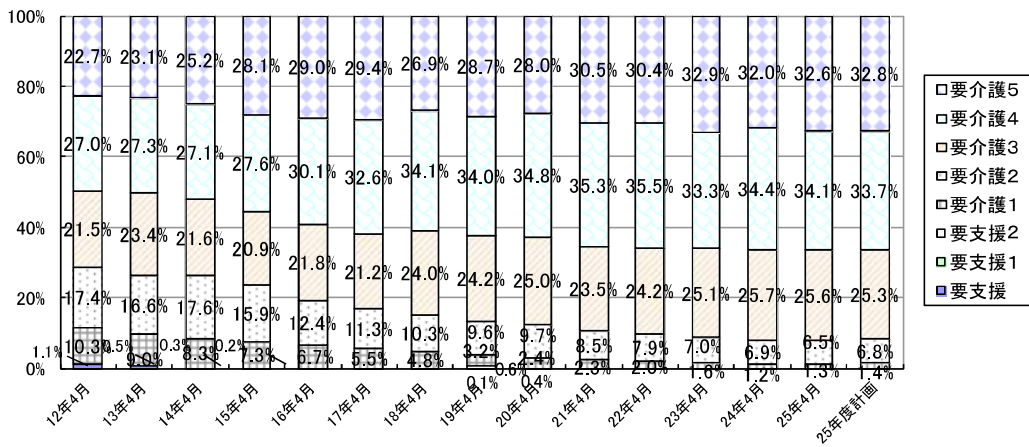
認知症対応型共同生活介護における利用者の要介護度別内訳



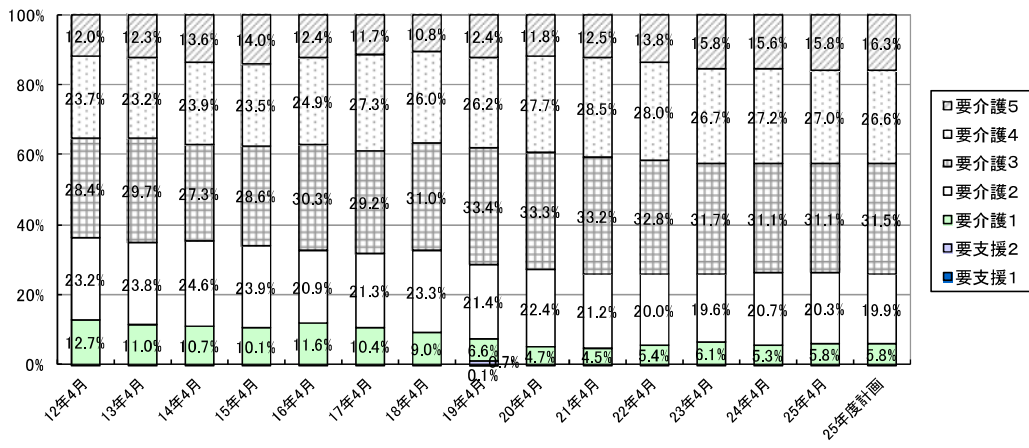
特定施設入居者生活介護における利用者の要介護度別内訳



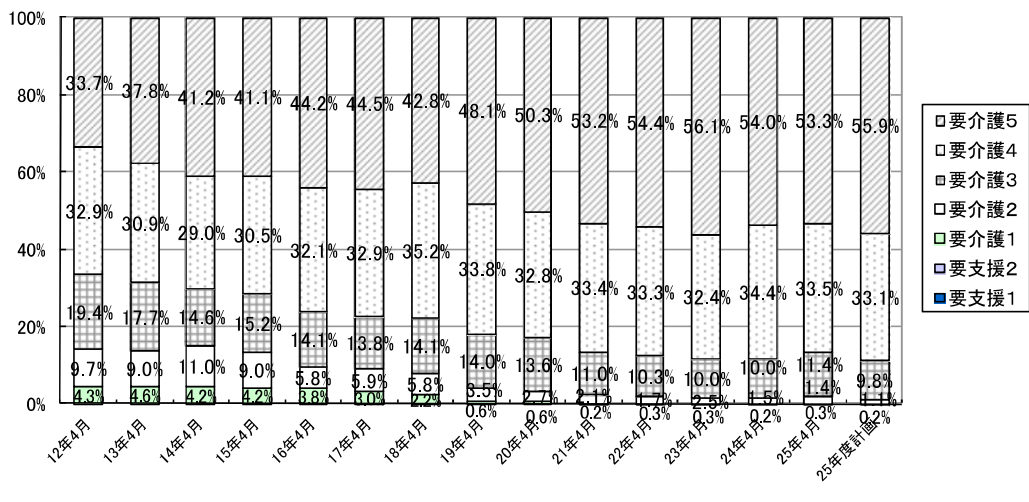
介護老人福祉施設における利用者の要介護度別内訳



介護老人保健施設における利用者の要介護度別内訳

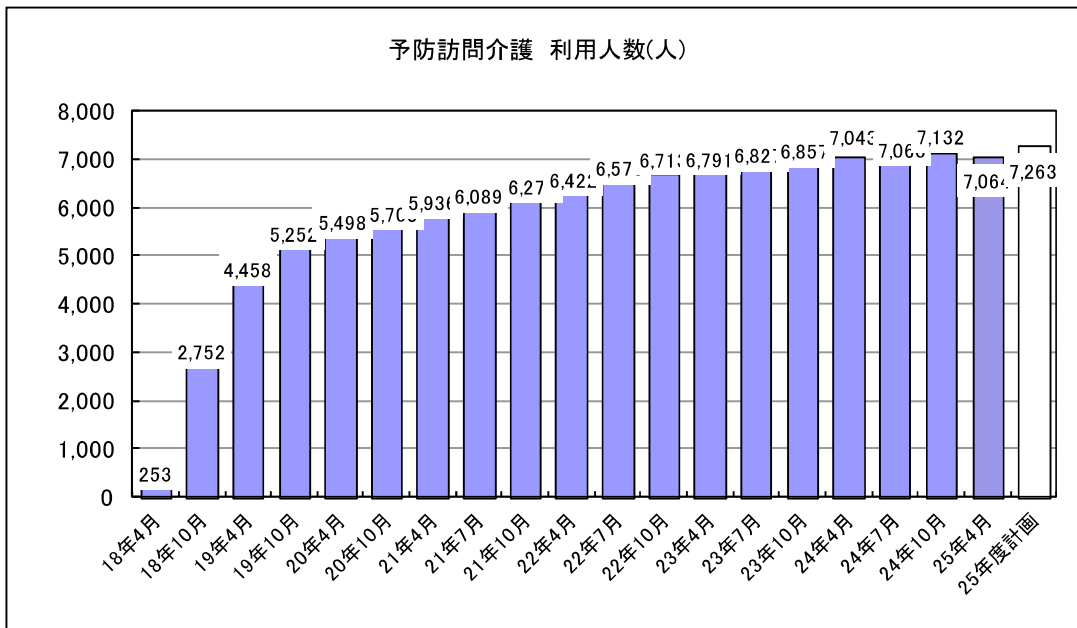
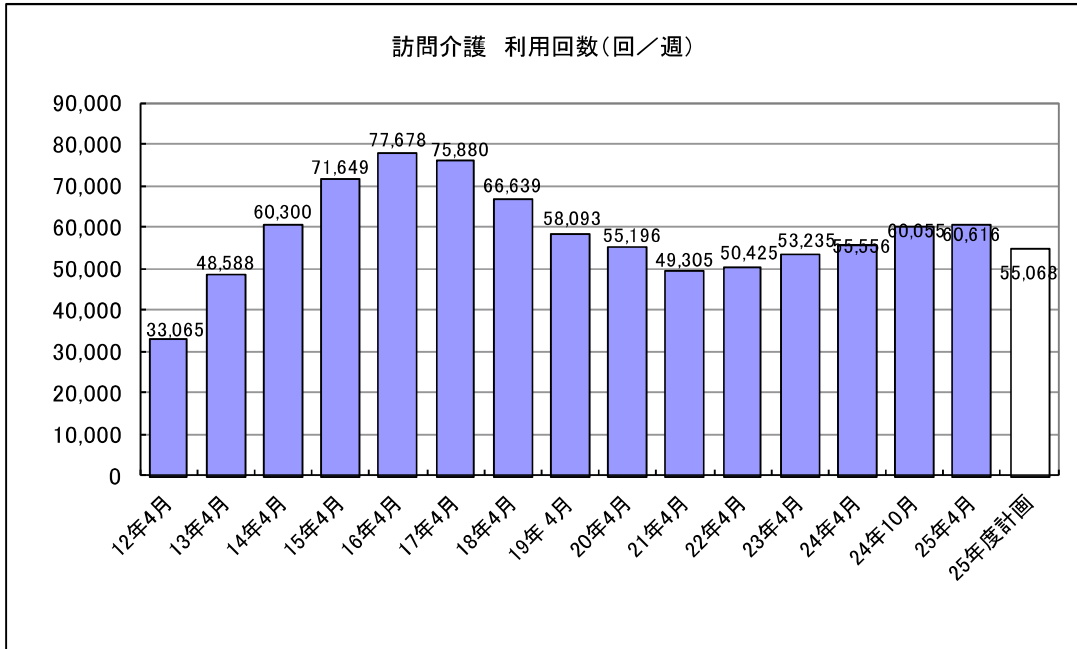


介護療養型医療施設における利用者の要介護度別内訳



(3) 介護サービスの利用回数の推移

①訪問介護／予防訪問介護



※ 月遅れ請求を含む。

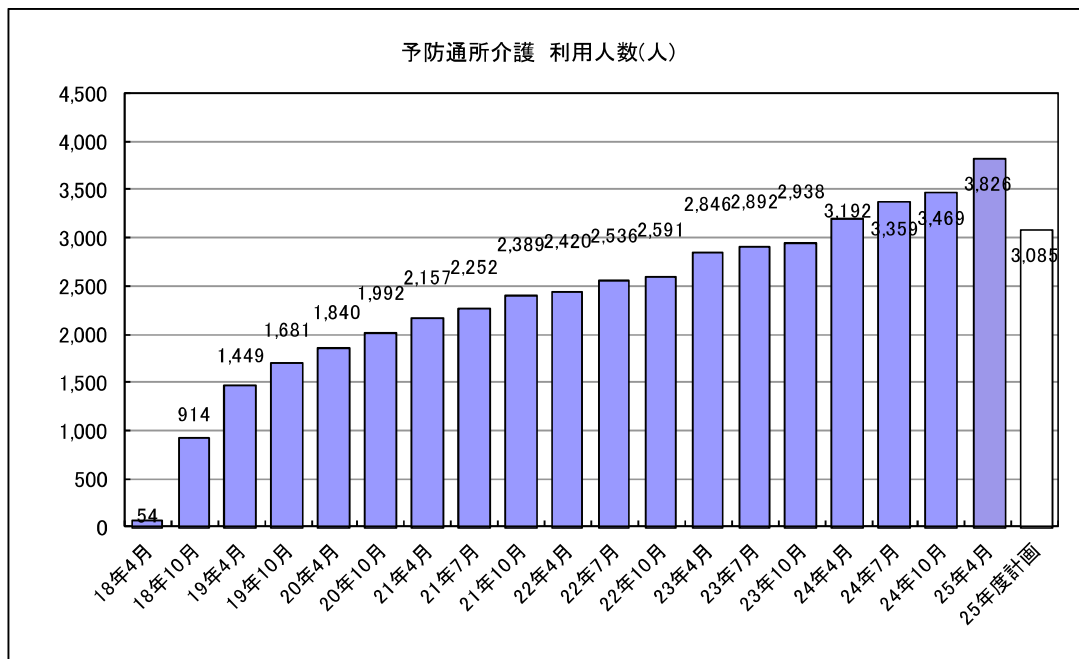
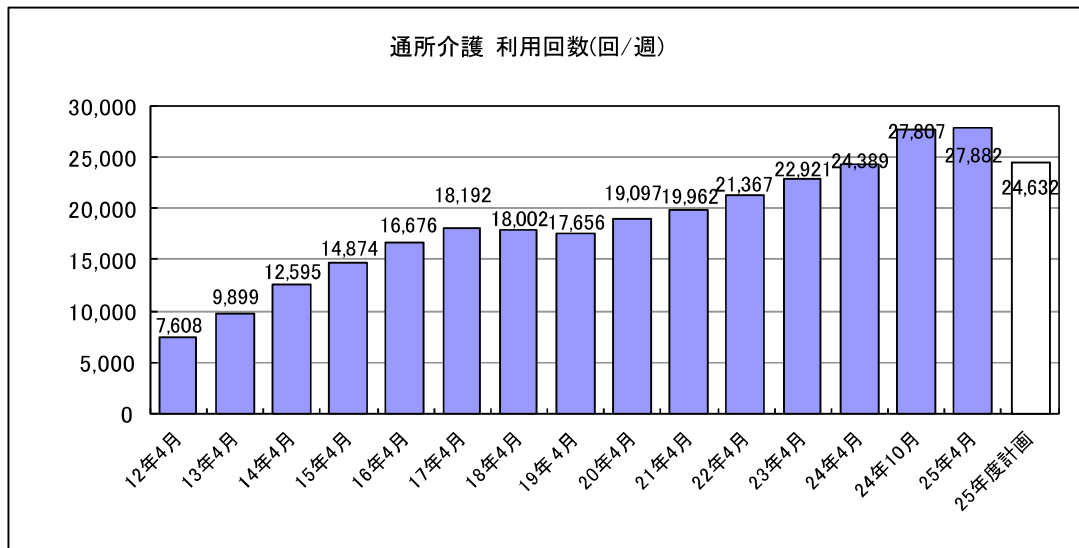
予防訪問介護の利用状況

(人)

	24年4月			24年7月			24年10月			25年4月		
	要支援1	要支援2	計	要支援1	要支援2	計	要支援1	要支援2	計	要支援1	要支援2	計
訪問介護	2813	4152	6965	2838	4078	6916	2908	4224	7132	2835	4229	7064
I (1回/週)	2118	2305	4423	2119	2254	4373	2182	2327	4509	2144	2353	4497
II (2回/週)	695	1487	2182	720	1470	2190	726	1517	2243	692	1517	2209
III (2回超/週)	—	360	360	—	356	356	—	382	382	—	362	362

※ 月遅れ請求を含まない。

②通所介護／予防通所介護



※ 月遅れ請求を含む。

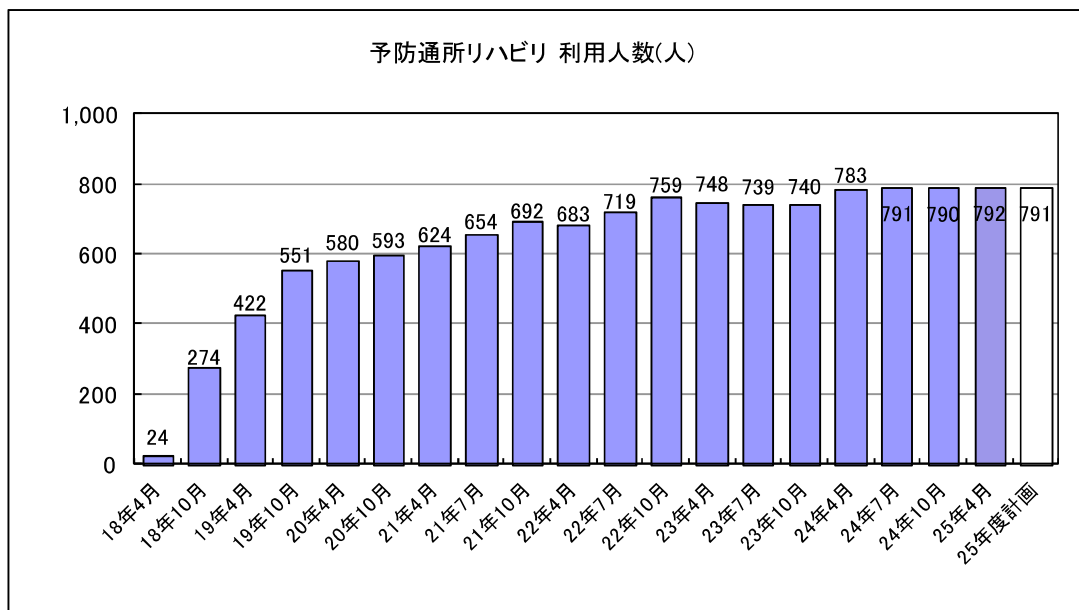
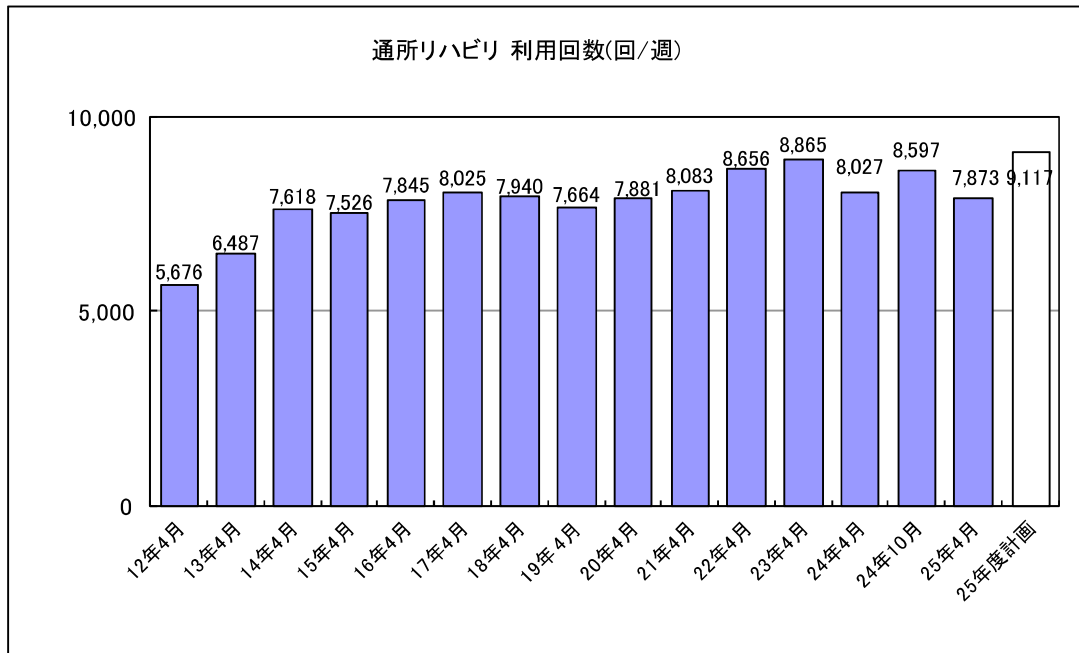
予防通所介護の利用状況

(人)

	24年4月			24年7月			24年10月			25年4月		
	要支援1	要支援2	計	要支援1	要支援2	計	要支援1	要支援2	計	要支援1	要支援2	計
通所介護	1122	2028	3150	1163	2123	3286	1214	2255	3469	1382	2444	3826
アクティビティ加算	—	—	—	—	—	—	—	—	—	—	—	—
運動向上加算	614	1023	1637	638	1095	1733	689	1221	1910	837	1401	2238
栄養改善加算	—	2	2	3	6	9	2	5	7	—	4	4
口腔機能加算	4	17	21	6	15	21	5	16	21	6	2	8
事業所評価加算	4	17	21	6	15	21	5	16	21	64	83	147

※ 月遅れ請求を含まない。

③通所リハビリ／予防通所リハビリ



※ 月遅れ請求を含む。

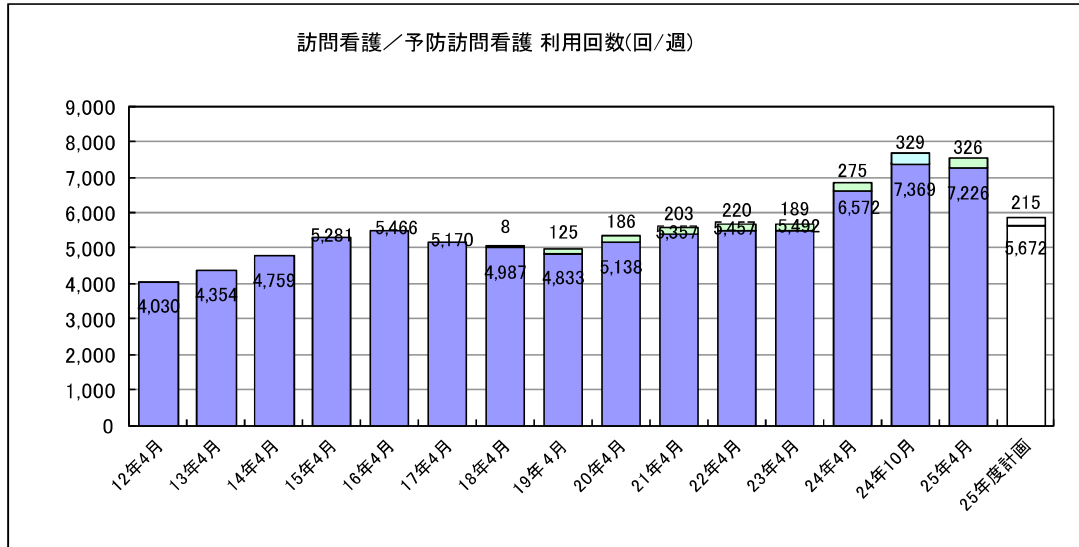
予防通所リハビリテーションの利用状況

(人)

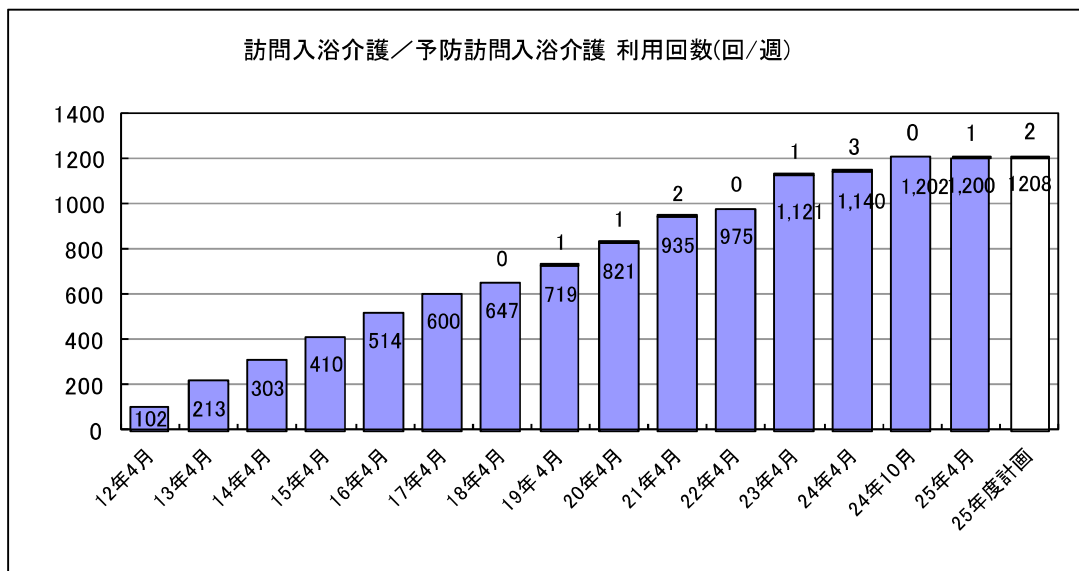
	24年4月			24年7月			24年10月			25年4月		
	要支援1	要支援2	計	要支援1	要支援2	計	要支援1	要支援2	計	要支援1	要支援2	計
通所リハビリ	297	483	780	295	484	779	292	498	790	291	501	792
運動向上加算	232	359	591	231	371	602	219	391	610	228	405	633
栄養改善加算	—	—	—	—	—	—	—	—	—	—	—	—
口腔機能加算	—	—	—	5	2	7	6	4	10	6	2	8
事業所評価加算	—	—	—	5	2	7	6	4	10	22	46	68

※ 月遅れ請求を含まない。

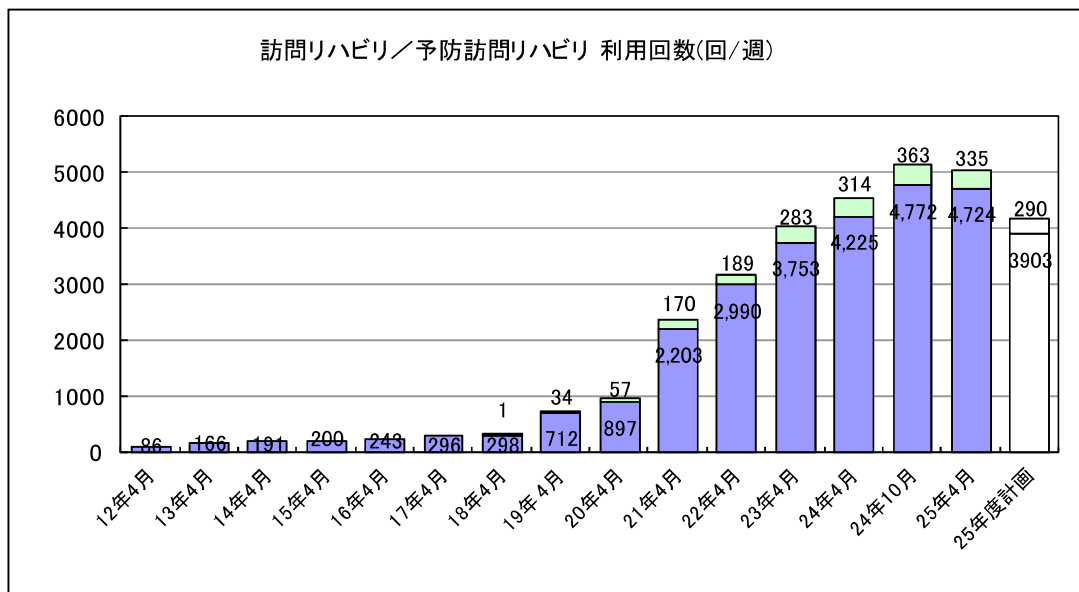
④訪問看護／予防訪問看護



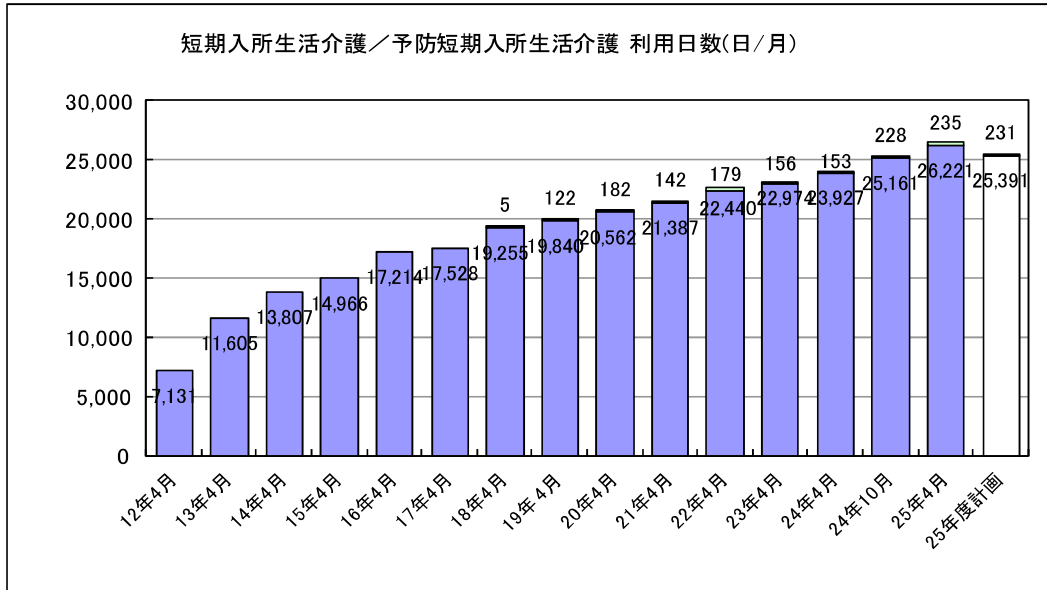
⑤訪問入浴介護／予防訪問入浴介護



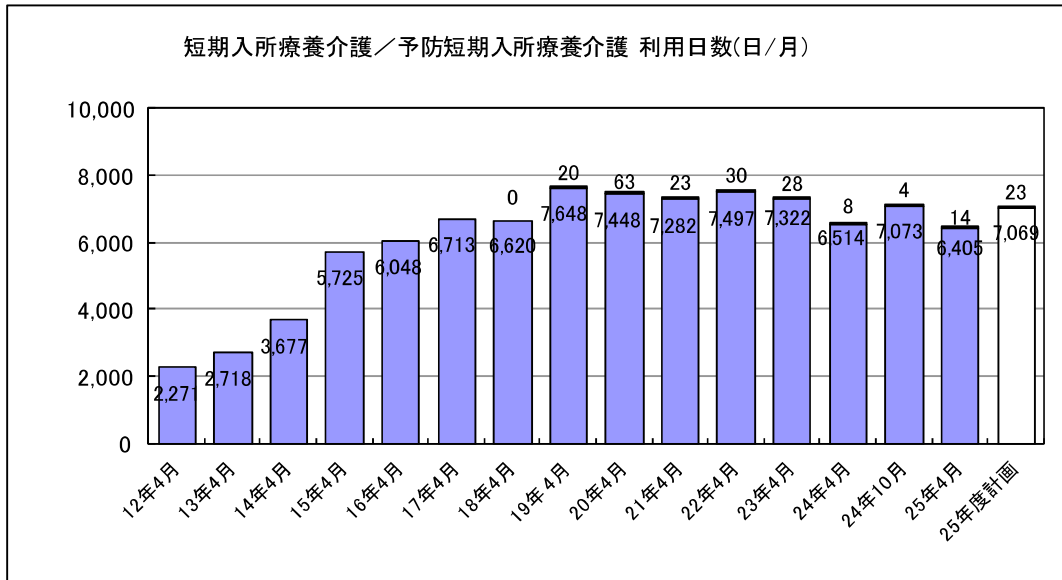
⑥訪問リハビリテーション／予防訪問リハビリテーション



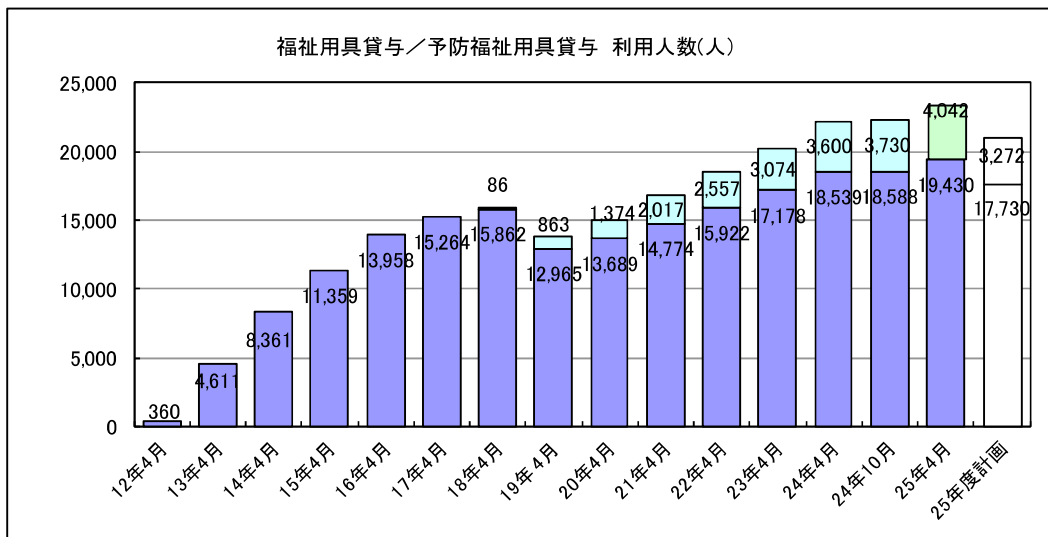
⑦短期入所生活介護／予防短期入所生活介護



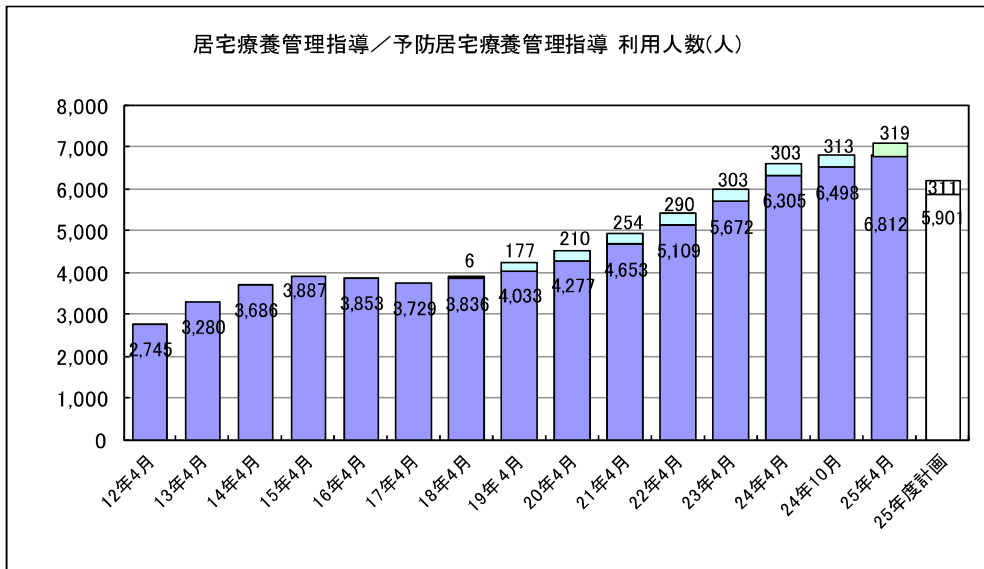
⑧短期入所療養介護／予防短期入所療養介護



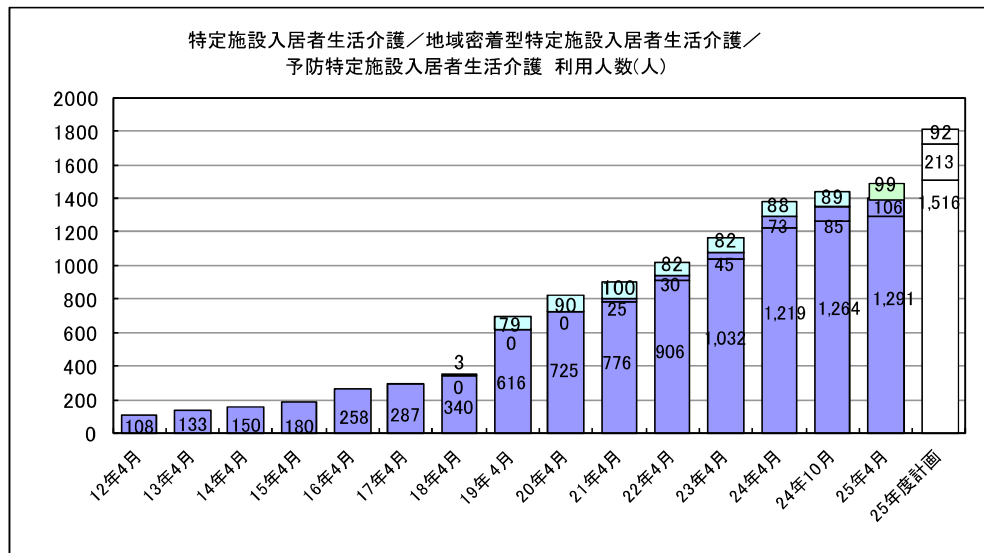
⑨福祉用具貸与／予防福祉用具貸与



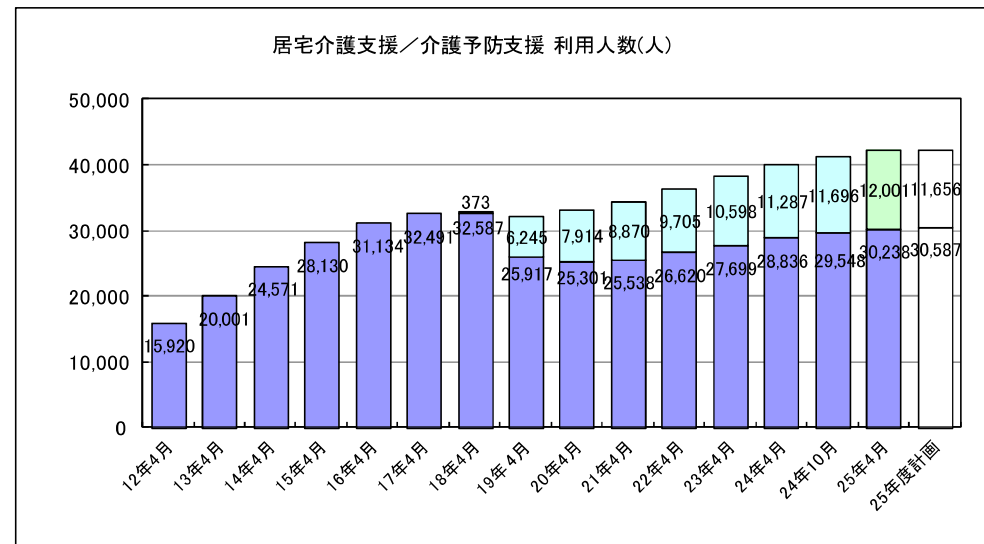
⑩居宅療養管理指導／予防居宅療養管理指導



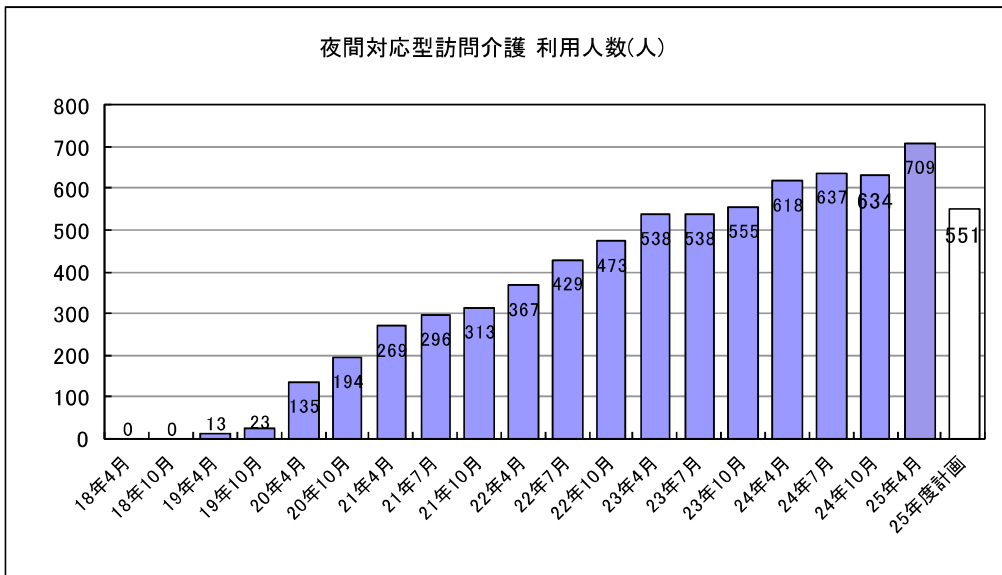
⑪特定施設入居者生活介護／地域密着型特定施設入居者生活介護／予防特定施設入居者生活介護



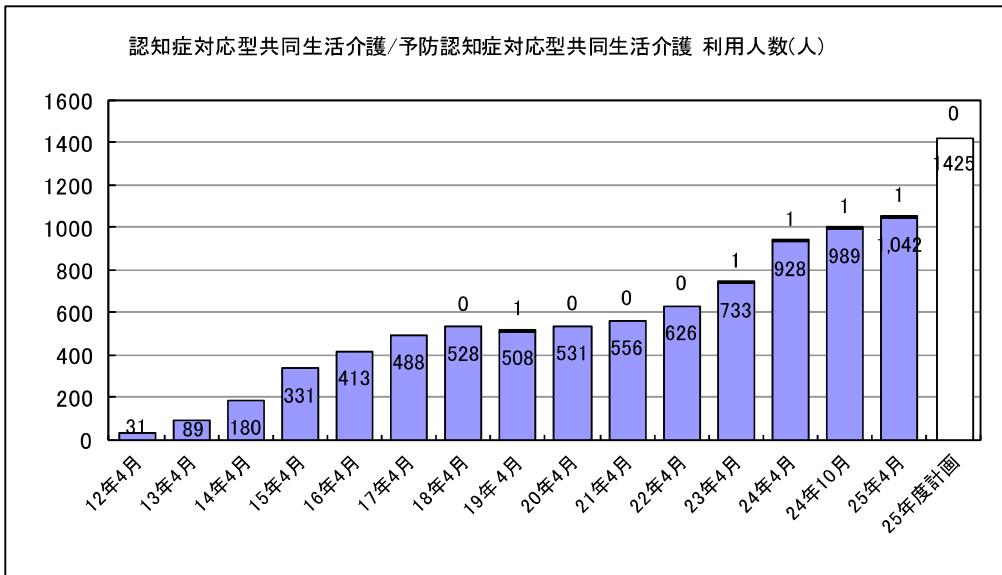
⑫居宅介護支援／介護予防支援



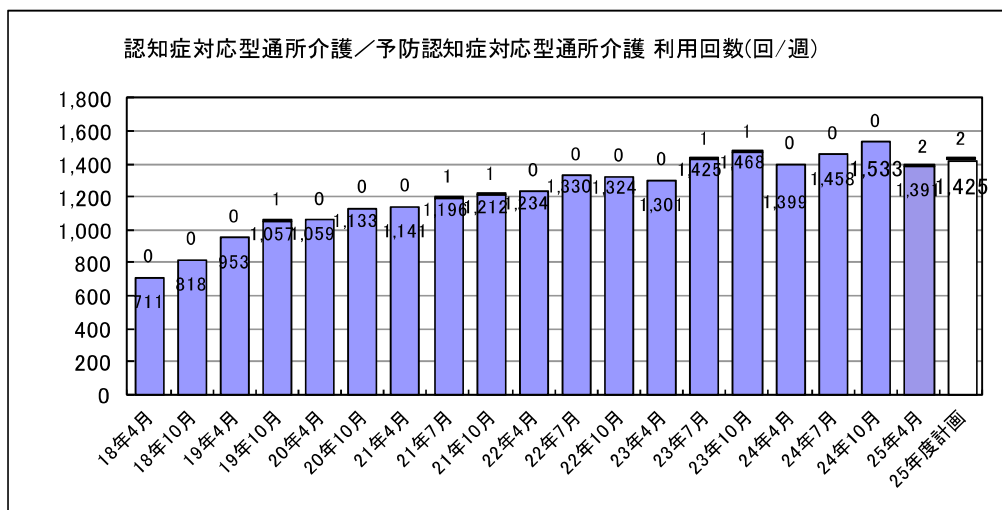
⑬夜間対応型訪問介護



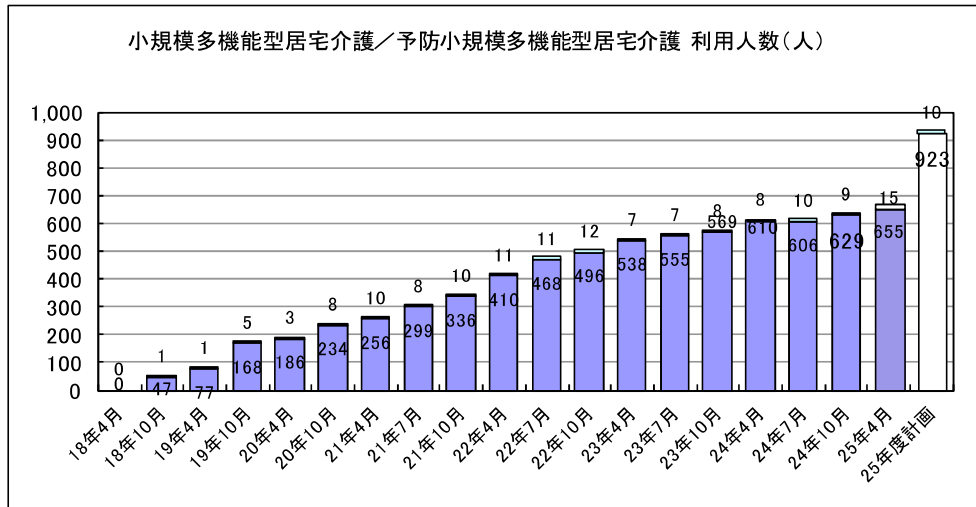
⑭認知症対応型共同生活介護／予防認知症対応型共同生活介護



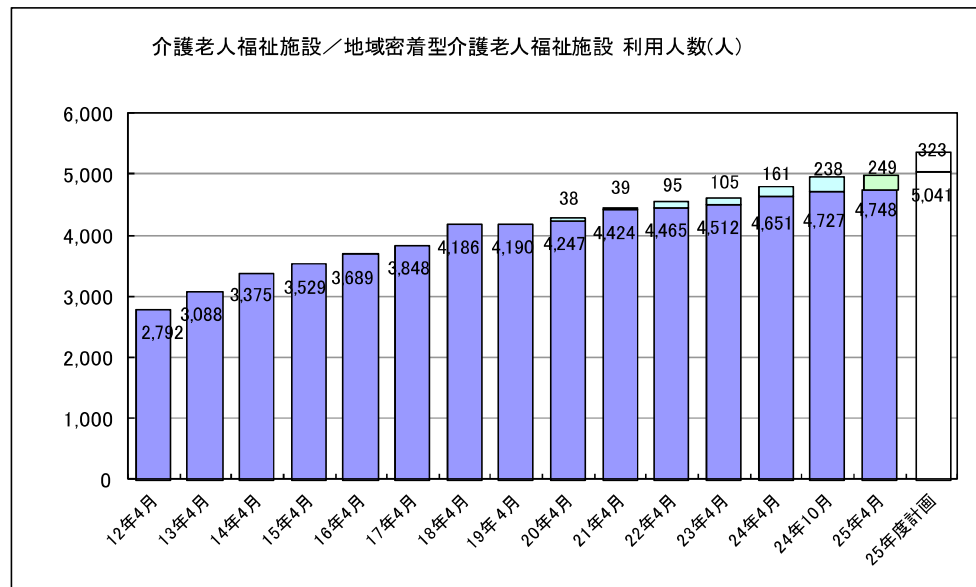
⑮認知症対応型通所介護／予防認知症対応型通所介護



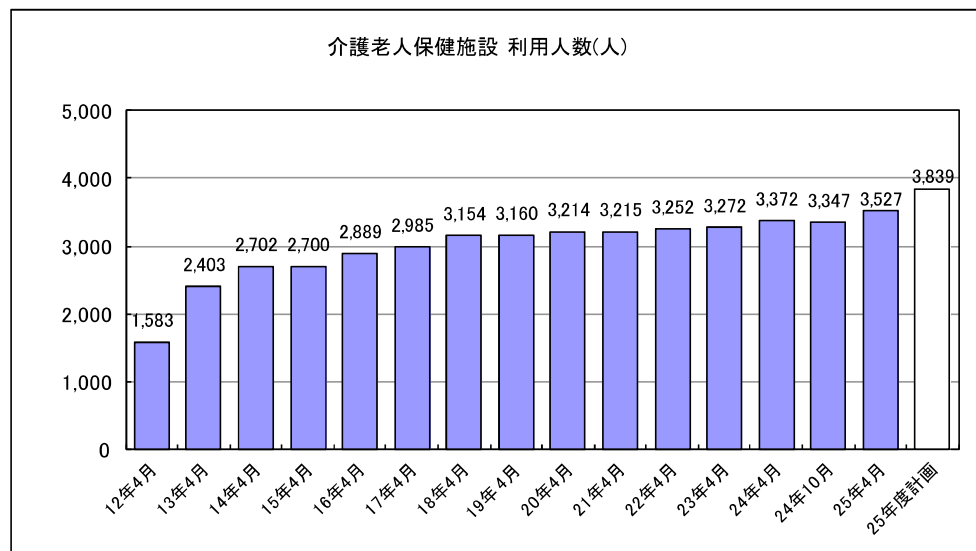
⑯小規模多機能型居宅介護／予防小規模多機能型居宅介護



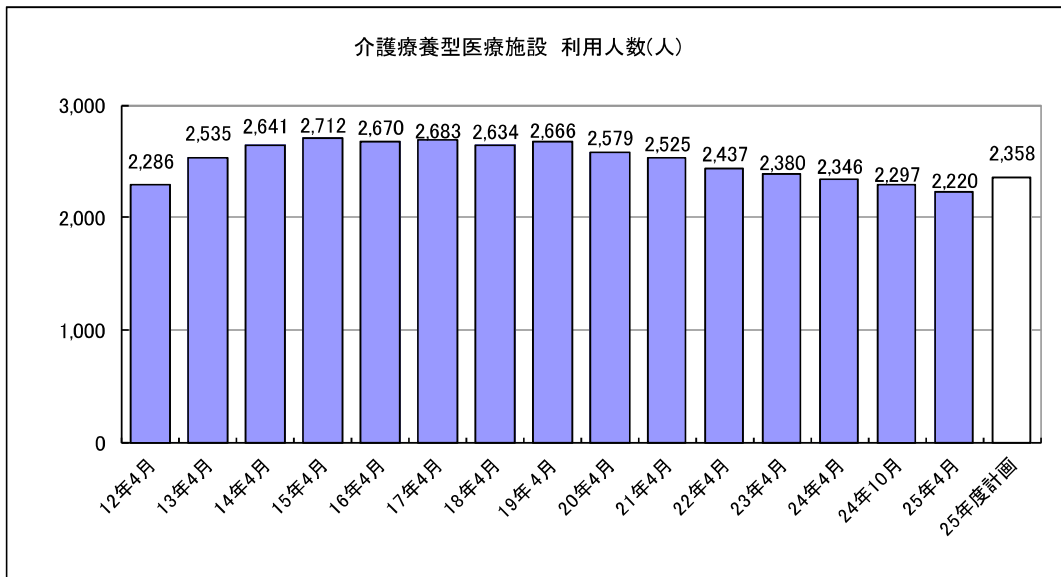
⑰介護老人福祉施設／地域密着型介護老人福祉施設



⑱介護老人保健施設

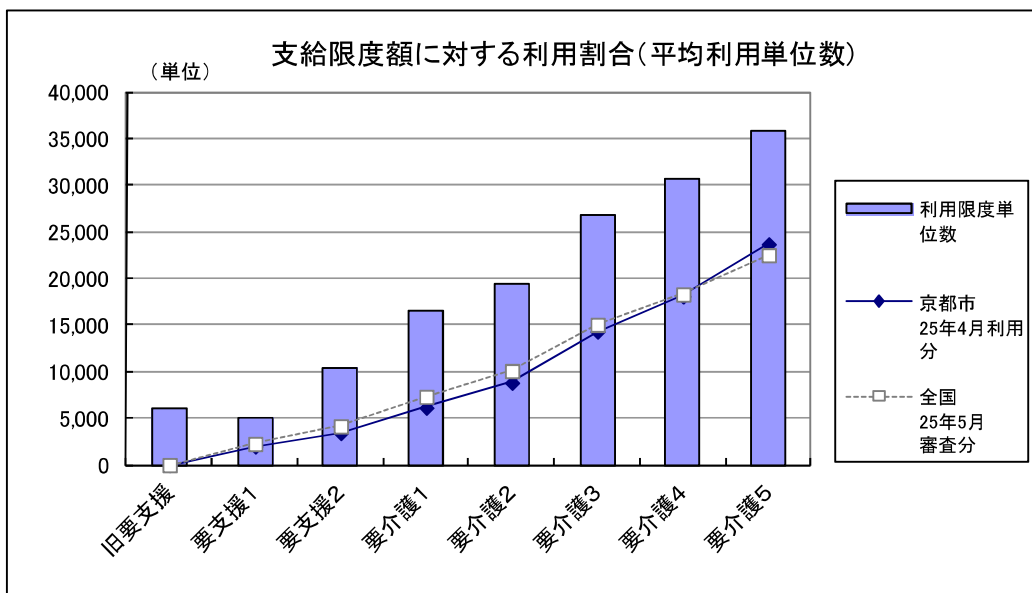


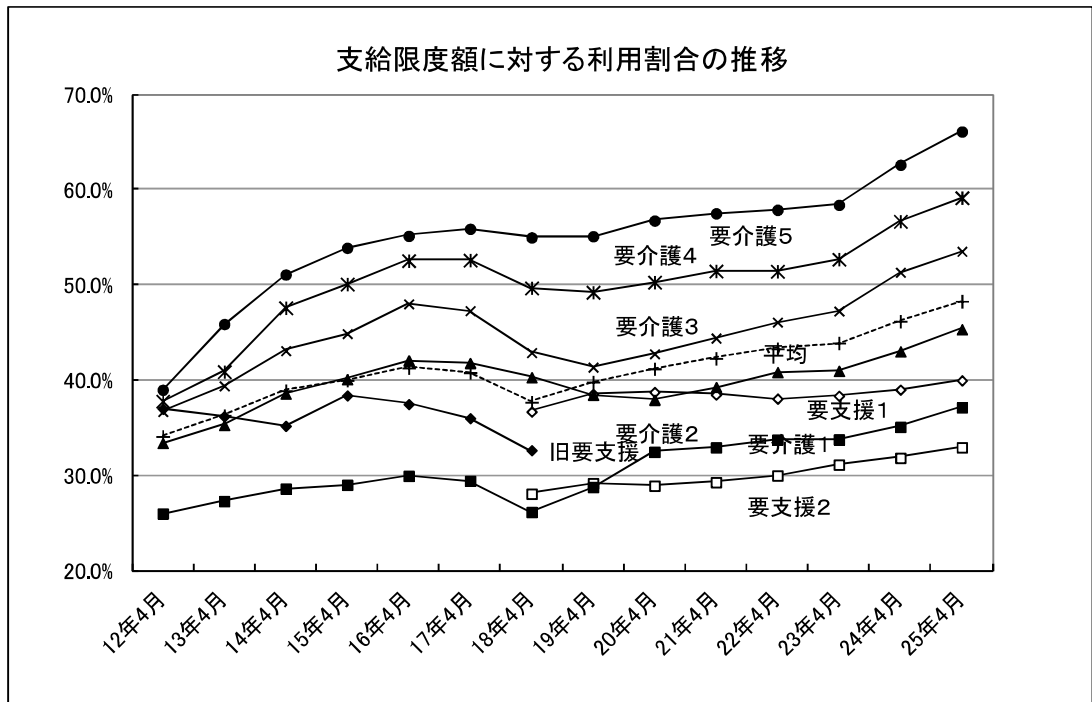
⑬介護療養型医療施設



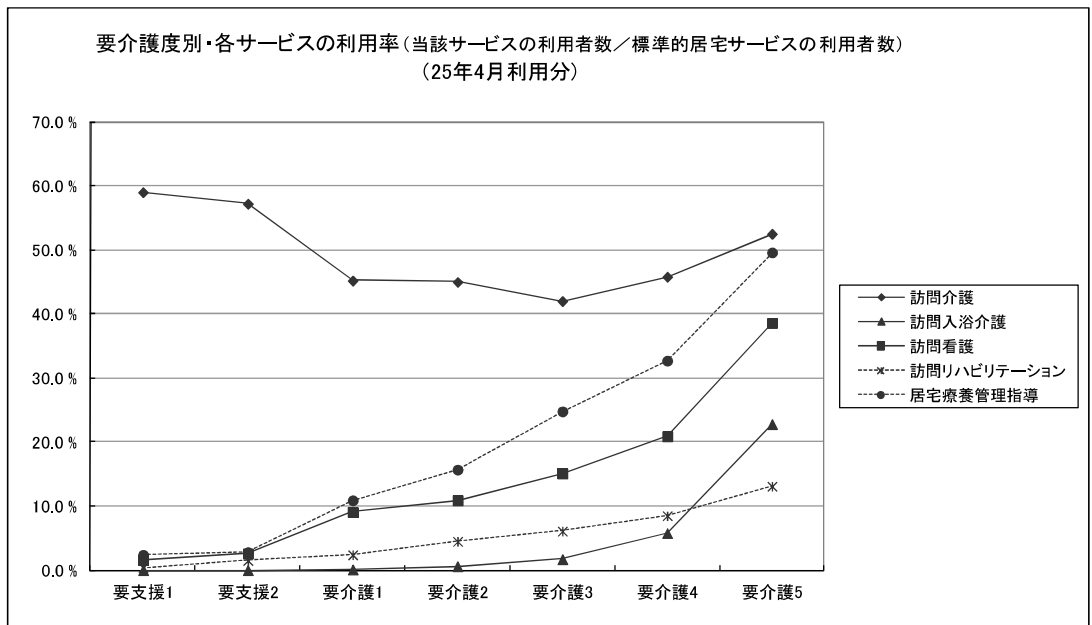
(4) 利用限度額に対する利用割合 (平成 25 年 4 月利用分)

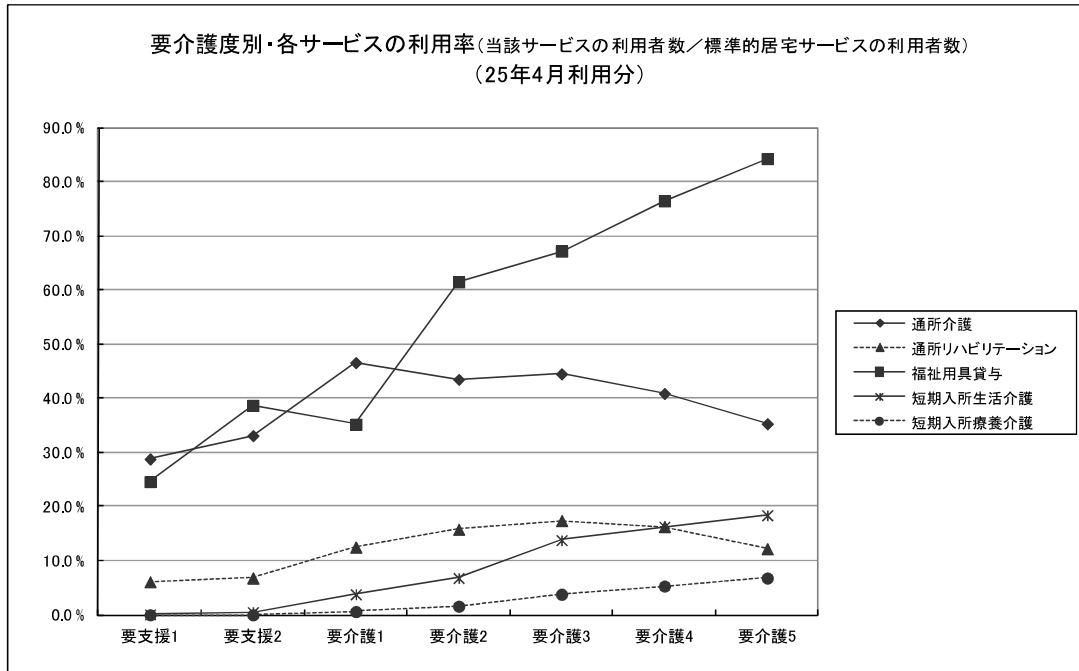
	利用限度単位数	平均利用単位数	利用割合
旧要支援	6,150	0	0.0%
要支援1	4,970	1,987	40.0%
要支援2	10,400	3,427	33.0%
要介護1	16,580	6,158	37.1%
要介護2	19,480	8,834	45.3%
要介護3	26,750	14,332	53.5%
要介護4	30,600	18,103	59.2%
要介護5	35,830	23,689	66.1%





(5) 各居宅サービスの利用率





訪問介護は、生活援助を中心に利用する軽度の方の利用が多い。訪問看護、訪問リハビリテーション、居宅療養管理指導の医療系サービスや訪問入浴介護では要介護度が高くなるにしたがって利用率も高くなっている。

(6) 各居宅サービスの平均利用回数

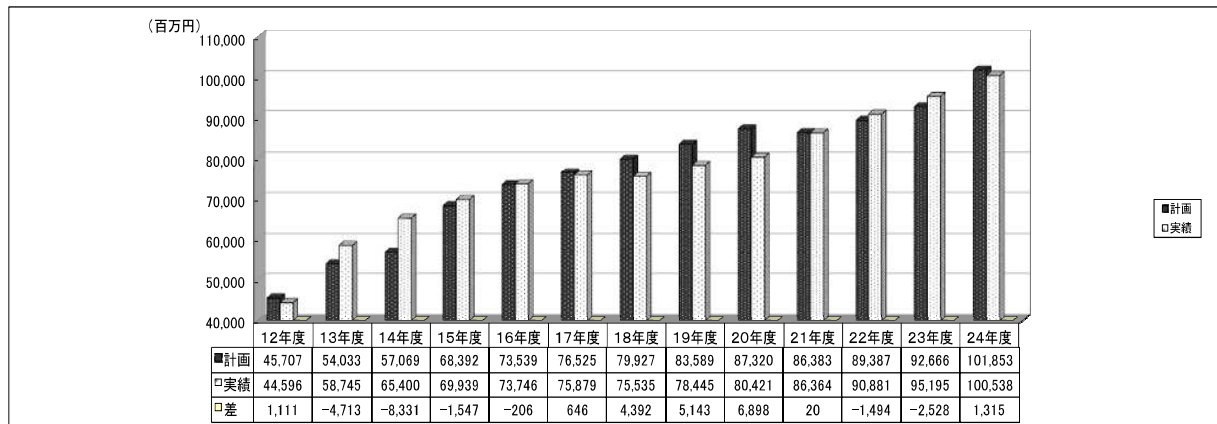
	要支援1	要支援2	要介護1	要介護2	要介護3	要介護4	要介護5
訪問介護 (回/週)			2.97	3.76	5.46	6.26	6.88
訪問看護 (回/週)	1.02	1.30	1.34	1.51	1.52	1.48	1.69
訪問入浴介護 (回/週)	0.47	0.93	1.07	1.09	1.13	1.17	1.28
訪問リハビリテーション (回/週)	2.06	2.66	2.62	2.53	2.74	2.75	2.73
通所介護 (回/週)			1.83	1.94	2.11	2.00	1.98
通所リハビリテーション (回/週)			1.71	1.83	1.91	1.90	1.66
短期入所生活介護 (日/月)	6.29	5.31	5.96	6.82	9.12	10.20	9.70
短期入所療養介護 (日/月)	-	4.67	5.74	6.52	7.49	8.27	8.12
夜間対応型訪問介護 (回/週)			1.26	0.90	0.89	2.03	2.75
認知症対応型通所介護 (回/週)		1.86	1.89	1.91	2.42	2.24	2.35

(7) サービスの併用関係

	該当サービスの のみ利用	訪問 介護	訪問 看護	訪問入 浴介護	訪問 リハビリ	通所 介護	通所 リハビリ	福祉用 具貸与	短期 生活	短期 療養	居宅療 養管理	夜間訪 問介護	認知症 通所 介護	小規模 多機能型 居宅介護	定期巡回 随時対応型	複合型サ- ビス
訪問 介護	6,363人 29.1%		3,026人 13.9%	517人 2.4%	918人 4.2%	7,142人 32.7%	1,978人 9.1%	10,923人 50.0%	985人 4.5%	278人 1.3%	3,529人 16.2%	612人 2.8%	220人 1.0%		1人 0.0%	0.0%
訪問 看護	288人 5.7%	3,026人 60.0%		521人 10.3%	384人 7.6%	1,843人 36.6%	586人 11.6%	3,642人 72.2%	436人 8.6%	175人 3.5%	1,708人 33.9%	186人 3.7%	67人 1.3%	18人 0.4%	14人 0.3%	0.0%
訪問 入浴	12人 1.2%	517人 52.6%	521人 53.0%		214人 21.8%	86人 8.7%	33人 3.4%	928人 94.4%	66人 6.7%	39人 4.0%	504人 51.3%	40人 4.1%	3人 0.3%	1人 0.1%	1人 0.1%	0.0%
訪問 リハビリ	97人 5.1%	918人 48.2%	384人 20.2%	214人 11.2%		593人 31.1%	295人 15.5%	1,606人 84.3%	118人 6.2%	67人 3.5%	467人 24.5%	68人 3.6%	9人 0.5%	10人 0.5%	1人 0.1%	0.0%
通所 介護	4,822人 26.6%	7,142人 39.4%	1,843人 10.2%	86人 0.5%	593人 3.3%		970人 5.4%	9,205人 50.8%	2,194人 12.1%	394人 2.2%	2,167人 12.0%	290人 1.6%	95人 0.5%	1人 0.0%	1人 0.0%	0.0%
通所 リハビリ	1,171人 20.4%	1,978人 34.5%	586人 10.2%	33人 0.6%	295人 5.2%	970人 16.9%		3,583人 62.6%	516人 9.0%	373人 6.5%	787人 13.7%	89人 1.6%	34人 0.6%		16人 0.3%	0.0%
福祉用具 貸与	3,884人 16.5%	10,923人 46.5%	3,642人 15.5%	928人 4.0%	1,606人 6.8%	9,205人 39.2%	3,583人 15.3%		2,033人 8.7%	642人 2.7%	4,040人 17.2%	582人 2.5%	289人 1.2%	289人 1.2%	19人 0.1%	0.0%
短期 生活	149人 4.8%	985人 31.5%	436人 14.0%	66人 2.1%	118人 3.8%	2,194人 70.2%	516人 16.5%	2,033人 65.1%		71人 2.3%	507人 16.2%	77人 2.5%	176人 5.6%			0.0%
短期 療養	17人 2.0%	278人 32.4%	175人 20.4%	39人 4.6%	67人 7.8%	394人 46.0%	373人 43.5%	642人 74.9%	71人 8.3%		200人 23.3%	19人 2.2%	29人 3.4%			0.0%
居宅療 養管理	1,898人 26.6%	3,529人 49.4%	1,708人 23.9%	504人 7.1%	467人 6.5%	2,167人 30.4%	787人 11.0%	4,040人 56.6%	507人 7.1%	200人 2.8%		221人 3.1%	84人 1.2%	91人 1.3%	17人 0.2%	0.0%
夜間訪問 介護	5人 0.7%	612人 86.3%	186人 26.2%	40人 5.6%	68人 9.6%	290人 40.9%	89人 12.6%	582人 82.1%	77人 10.9%	19人 2.7%	221人 31.2%		11人 1.6%		1人 0.1%	0.0%
認知症 通所介護	126人 19.9%	220人 34.8%	67人 10.6%	3人 0.5%	9人 1.4%	95人 15.0%	34人 5.4%	289人 45.7%	176人 27.8%	29人 4.6%	84人 13.3%	11人 1.7%				0.0%
小規模 多機能型 居宅介護	332人 49.6%	0.0%	18人 2.7%	1人 0.1%	10人 1.5%	1人 0.1%	0.0%	289人 43.1%	0.0%	0.0%	91人 13.6%	0.0%	0.0%			0.0%
定期巡回 随時対応 型	0.0%	1人 5.3%	14人 73.7%	1人 5.3%	1人 5.3%	1人 5.3%	16人 84.2%	19人 100.0%	0.0%	0.0%	17人 89.5%	1人 5.3%	0.0%	0.0%		0.0%
複合型 サービス	0.0%	0.0%	0.0%	0.0%	0.0%	0.0%	0.0%	0.0%	0.0%	0.0%	0.0%	0.0%	0.0%	0.0%	0.0%	0.0%

3 給付費

(1) 給付費の推移



(2) 給付実績と計画との比較

(百万円)

	22年度			23年度			24年度(見込み)		
	計画	決算	差	計画	決算	差	計画	決算	差
居宅サービス	48,204	50,653	△2,449	50,230	54,511	△4,280	59,634	59,047	587
標準的居宅サービス	35,951	38,095	△2,144	37,057	40,585	△3,528	43,065	43,741	△676
認知症対応型共同生活介護	2,658	2,009	649	3,042	2,588	454	3,605	3,050	555
特定施設入居者生活介護	2,577	2,133	444	3,014	2,605	409	3,097	2,979	118
居宅介護支援費その他	7,018	8,416	△1,398	7,117	8,733	△1,616	9,867	9,277	590
施設サービス	37,609	36,496	1,113	38,716	36,842	1,874	38,246	37,395	851
介護老人福祉施設	14,440	14,192	248	15,122	14,470	652	15,536	14,980	556
(人)	4,638	4,487	151	4,857	4,554	303	4,854	4,704	150
介護老人保健施設	11,340	11,249	91	11,765	11,540	225	12,230	11,990	240
(人)	3,390	3,256	134	3,517	3,308	209	3,672	3,436	236
介護療養型医療施設	11,829	11,055	774	11,829	10,832	997	10,480	10,425	55
(人)	2,540	2,423	117	2,540	2,365	175	2,358	2,302	56
特定入所介護サービス	3,427	3,583	△156	3,565	3,716	△151	3,840	3,963	△123
審査支払手数料	147	149	△2	155	126	29	133	133	0
合計	89,387	90,881	△1,494	92,666	95,195	△2,529	101,853	100,538	1,315

*四捨五入のため合計は必ずしも一致しない。

(3)各サービスの給付実績

【居宅サービス】

(百万円)

	平成20年度	平成21年度	平成22年度	平成23年度	平成24年度 (見込み)
訪問介護	8,848	9,455	9,988	10,417	10,980
訪問入浴介護	535	609	634	720	742
訪問看護	1,965	2,099	2,214	2,346	2,516
訪問リハビリテーション	286	405	548	666	753
居宅療養管理指導	497	574	648	755	835
通所介護	9,425	10,042	10,735	11,605	12,709
通所リハビリテーション	3,938	4,281	4,559	4,630	4,692
短期入所生活介護	2,172	2,329	2,457	2,542	2,677
短期入所療養介護	903	939	946	891	865
福祉用具貸与	2,567	2,796	3,037	3,270	3,519
特定施設入居者生活介護	1,630	1,858	2,133	2,605	2,979
居宅介護支援, 介護予防支援	4,058	4,864	5,285	5,619	5,912
定期巡回・随時対応型訪問介護看護	-	-	-	-	9
夜間対応型訪問介護	30	70	113	150	200
認知症対応型通所介護	617	679	746	809	889
小規模多機能型居宅介護	497	736	1,071	1,275	1,476
認知症対応型共同生活介護	1,683	1,801	2,009	2,588	3,050
地域密着型特定施設入居者生活介護	15	62	80	133	200
地域密着型介護老人福祉施設入所者生活介護	114	184	319	375	678
福祉用具購入	171	173	196	205	200
住宅改修	505	531	569	583	588
合計	40,457	44,488	48,287	52,184	56,469

【施設サービス】

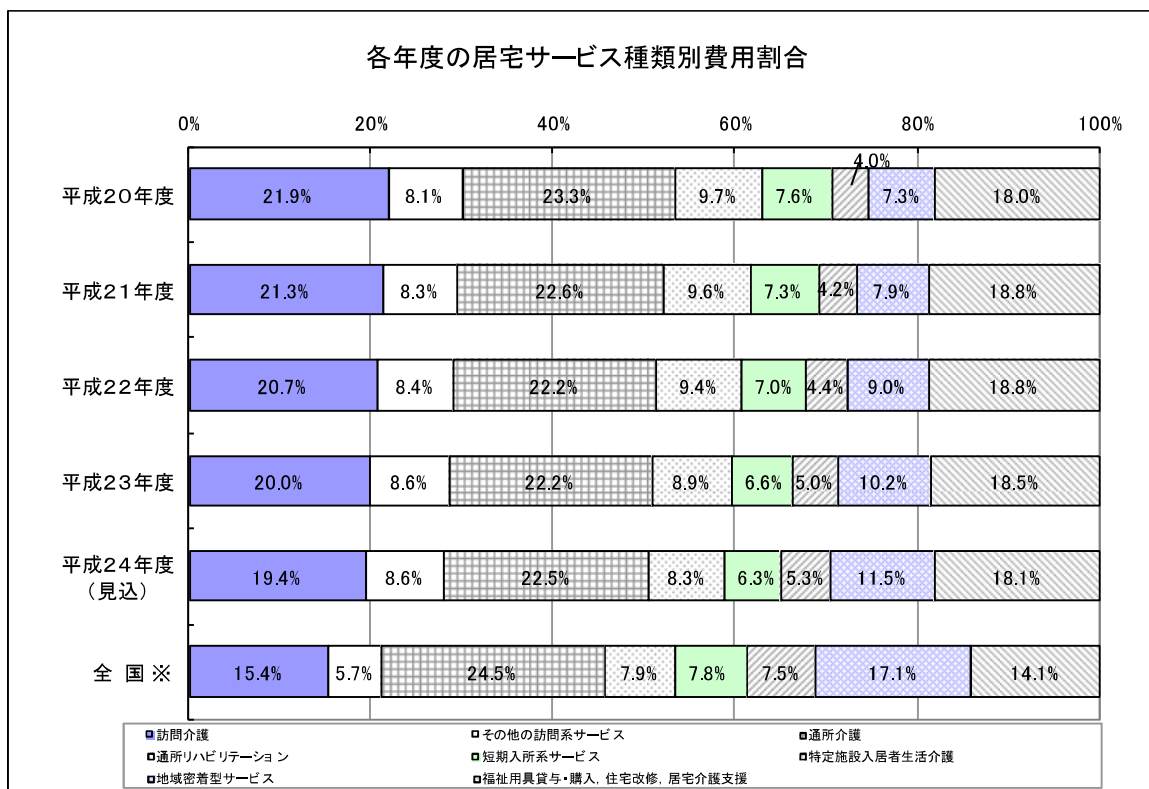
(百万円)

	平成20年度	平成21年度	平成22年度	平成23年度	平成24年度 (見込み)
介護老人福祉施設	12,857	13,889	14,192	14,470	14,980
介護老人保健施設	10,459	11,060	11,249	11,540	11,990
介護療養型医療施設	11,497	11,396	11,055	10,832	10,425
合計	34,813	36,344	36,496	36,842	37,395

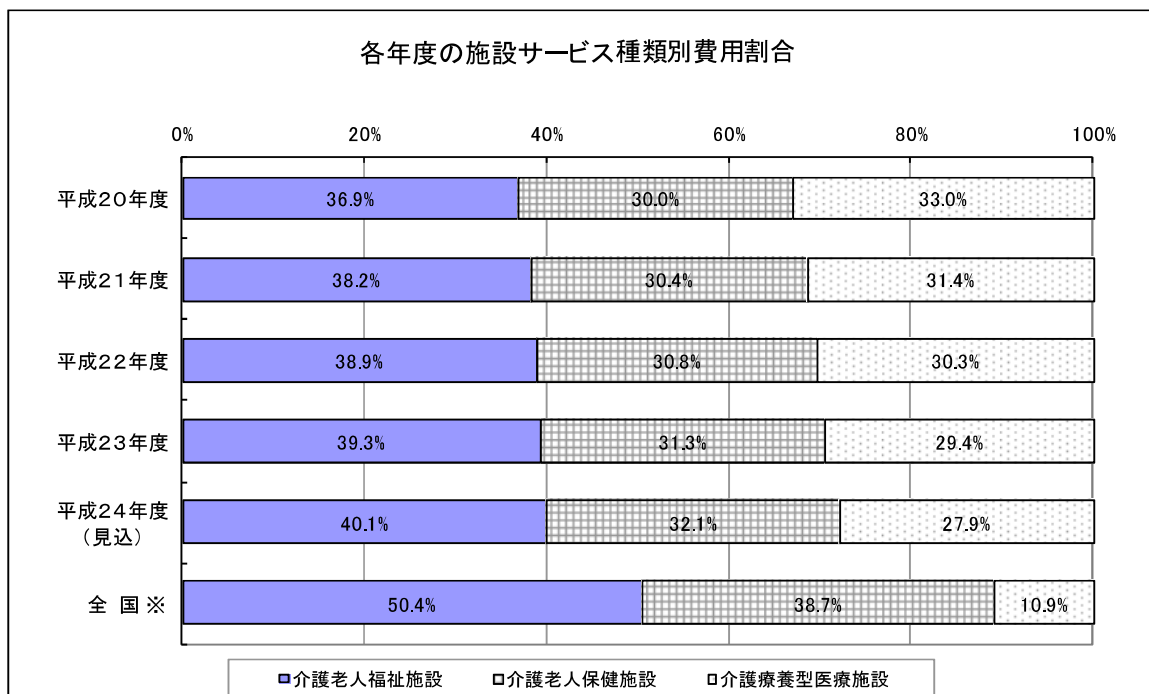
【合計】

(百万円)

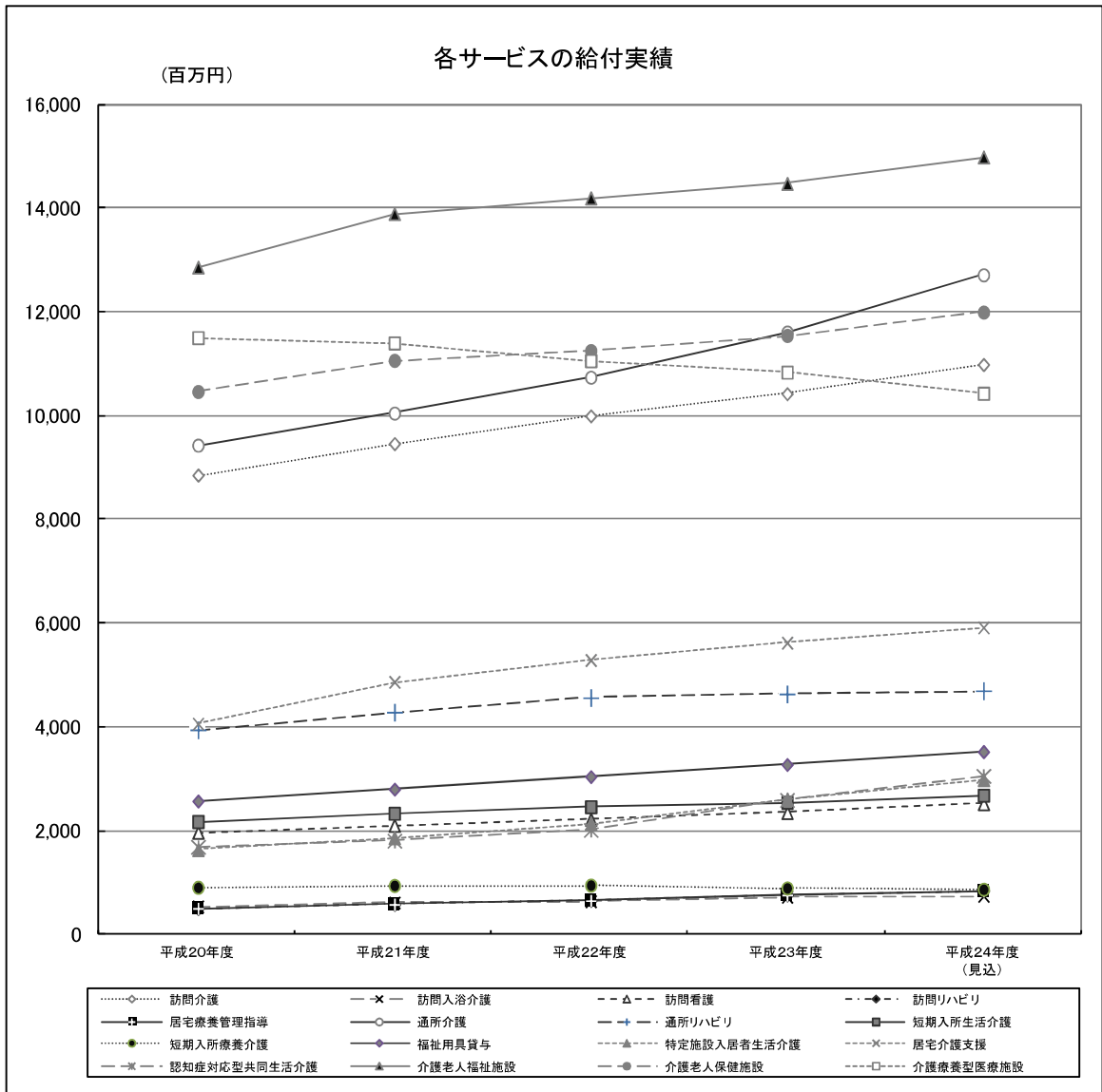
	平成20年度	平成21年度	平成22年度	平成23年度	平成24年度 (見込み)
居宅サービスと施設サービスの合計	75,270	80,832	84,783	89,026	93,864



※介護保険事業状況報告（暫定）（平成25年3月分）をもとに、本市において算出



※介護保険事業状況報告（暫定）（平成25年3月分）をもとに、本市において算出



4 サービス提供事業所(平成25年3月31日現在)

	北区	上京区	左京区	中京区	東山区	山科区	
居宅サービス	居宅介護支援	29	32	32	30	18	25
	介護予防支援	5	4	7	4	3	5
	訪問介護	27	19	26	24	11	18
	予防訪問介護	26	19	24	24	11	18
	訪問入浴介護	2		2	1	1	1
	予防訪問入浴介護	1		2	1	1	1
	訪問看護	47	41	70	44	18	16
	予防訪問看護	46	41	70	43	18	16
	訪問リハビリ	16	14	23	13	3	3
	予防訪問リハビリ	16	14	23	13	3	3
	居宅療養管理指導	190	150	276	225	78	142
	予防居宅療養管理指導	189	150	275	223	78	139
	通所介護	29	18	26	19	8	31
	予防通所介護	28	17	23	18	8	31
	通所リハビリ	6	4	14	6	2	7
	予防通所リハビリ	6	4	14	6	1	5
	短期生活	9	2	7	2	2	5
	予防短期生活	9	2	6	2	2	5
	短期療養	5	1	11	2	1	5
	予防短期療養	5	1	10	2	1	4
	特定施設	3	1	2	1	1	3
	予防特定施設	3		1		1	1
	福祉用具貸与	5	4	2	2		3
	予防福祉用具貸与	5	4	1	2		3
	福祉用具販売	5	4	1	1		3
	予防福祉用具販売	5	4	1	1		3
	居宅サービス(小計)	373	290	492	370	143	262
	介護予防サービス(小計)	344	260	457	339	127	234
	地域密着型	定期巡回・随時対応型訪問介護看護			1		
夜間対応型訪問介護		1	1				
認知症通所介護		5	3	3	3	1	4
予防認知症通所介護		4	3	1	2		4
小規模多機能		4	4	4		1	5
予防小規模多機能		4	3	2			1
認知症共同生活介護		7	4	11	6	1	8
予防認知症共同生活介護		7	4	11	6	1	8
地域密着型特定施設			1				
地域密着型介護老人福祉施設		2(49)		2(49)	1(20)		
複合型サービス							
地域密着型サービス(小計)	19	13	21	10	3	17	
地域密着型介護予防サービス(小計)	15	10	14	8	1	13	
施設サービス	介護老人福祉施設	7(520)	3(240)	6(520)	2(140)	2(113)	5(300)
	介護老人保健施設	3(270)		8(870)	2(193)		5(580)
	介護療養型医療施設	2(150)	1(60)	2(120)		1(217)	1(660)
	施設サービス合計	12(940)	4(300)	16(1,510)	4(333)	3(330)	11(1,540)
合計	介護予防サービスを除くサービス合計	404	307	529	384	149	290
	介護予防サービス合計	359	270	471	347	128	247

注：()内は定員数。

	下京区	南区	右京区	西京区	伏見区	計	
居宅サービス	居宅介護支援	31	25	43	36	67	368
	介護予防支援	5	4	8	5	11	61
	訪問介護	18	21	37	30	52	283
	予防訪問介護	18	20	37	30	51	278
	訪問入浴介護	2	1	6	1	7	24
	予防訪問入浴介護	2	1	6	1	7	23
	訪問看護	33	32	45	29	68	443
	予防訪問看護	32	32	44	28	67	437
	訪問リハビリ	16	9	12	11	20	140
	予防訪問リハビリ	16	8	12	11	20	139
	居宅療養管理指導	154	92	210	154	283	1,954
	予防居宅療養管理指導	154	91	207	153	280	1,939
	通所介護	15	18	35	22	52	273
	予防通所介護	14	18	34	22	49	262
	通所リハビリ	8	4	10	6	17	84
	予防通所リハビリ	8	4	10	6	16	80
	短期生活	3	7	8	7	20	72
	予防短期生活	3	7	8	6	20	70
	短期療養	4	3	7	2	16	57
	予防短期療養	4	3	7	2	16	55
特定施設		2	6	1	6	26	
予防特定施設		1	4	1	5	17	
福祉用具貸与	2	8	9	4	12	51	
予防福祉用具貸与	2	7	8	4	12	48	
福祉用具販売	3	6	8	4	11	46	
予防福祉用具販売	3	6	8	4	11	46	
居宅サービス（小計）	289	228	436	307	631	3,821	
介護予防サービス（小計）	261	202	393	273	565	3,455	
地域密着型	定期巡回・随時対応型訪問介護看護					1	2
	夜間対応型訪問介護		1	1	1	1	6
	認知症通所介護	1	2	2	2	7	33
	予防認知症通所介護	1	2	2	2	6	27
	小規模多機能	1	2	6	3	9	39
	予防小規模多機能		1	4	2	4	21
	認知症共同生活介護	5	3	9	7	12	73
	予防認知症共同生活介護	4	3	9	7	11	71
	地域密着型特定施設	1		2	1	1	6
	地域密着型介護老人福祉施設			1(29)		5(125)	11(272)
複合型サービス						-	
地域密着型サービス（小計）	8	8	21	14	36	170	
地域密着型介護予防サービス（小計）	5	6	15	11	21	119	
施設サービス	介護老人福祉施設	2(130)	6(470)	8(539)	6(492)	14(1,349)	61(4,813)
	介護老人保健施設	2(196)	2(129)	4(344)	2(256)	11(1,166)	39(4,004)
	介護療養型医療施設	2(141)	1(10)	3(290)		7(1,099)	20(2,747)
	施設サービス合計	6(467)	9(609)	15(1,173)	8(748)	32(3,675)	120(11,625)
合計	介護予防サービスを除くサービス合計	303	245	472	329	699	4,111
	介護予防サービス合計	266	208	408	284	586	3,574

注：（ ）内は定員数。