

新型コロナウイルス感染症（京都市内における先週（11/29～12/5）の状況）

◆先週の特徴など

○概況

先週（11/29～12/5）の新規感染者数は、先々週（11/22～11/28）から3人（2.7%）増の116人となり、3週連続で1週間当たりの新規感染者数が100人を超えました。

週の前半は比較的落ち着いており、ピークアウトの気配もありましたが、週の後半に一転して急増し、12/5には、1日当たりの新規感染者数としてはこれまで2番目に多い37人が確認されました。

新たに飲酒を伴う会食に起因するクラスターが発生するなど、飲食の場における接触が原因と思われる感染例が目立ちました。また、学内での授業の再開や課外活動が活発化してきたことを反映するように、大学生の感染も増えています。

これまである程度抑えられてきた感染がリスクの高い場面を中心に表にあふれ出してきて印象があり、このまま急速な感染拡大につながることはないよう、取り組んでいく必要があります。

○見えにくいクラスター

新規感染者数のうち、感染経路不明の人数や割合が増加傾向にあり、先週は全体の半数に迫っています。このような状況について、国のアドバイザリーボードでは、「感染者の検知が難しい、見えにくいクラスターが感染拡大の一因となっていることが考えられる」と指摘しています。

本市の感染経路不明の新規感染者数の内訳を見ると、60代以上の男性と20代の女性が比較的多くなっています。

感染症を専門にするある医師は、「社長とか、会長とか、店長とか、院長とか、「長」が付く人で人と会ったり会食したりするのが仕事の人の感染が目立ちます。」と指摘しています。また、職場のお昼ごはんやカフェでのお茶、友達同士の「お泊まり会」など、いわゆる「会食」ではなくても、長い時間、マスクなしでお喋りをしたことが原因となって感染したと思われる事例は少なくありません。

日常生活の中で行いがちなことが実は感染のリスクの高い行動であったため、気が付かないうちに、「見えにくいクラスター」に接触してしまう。こうしたことが、経路不明の感染事例の背景にあると考えられます。

日頃、ごく当たり前にしていることの中に、**感染リスクの高い「5つの場面」**に当たるものが含まれていないか、改めて点検をお願いします。

○京都市コロナ感染防止徹底月間（第2弾）に御協力を

大阪府では、新型コロナウイルス感染症の感染拡大に伴い、重症者が急増し、医療体制がひっ迫していることから、「医療非常事態宣言」が発出されています。京都府をはじめ、周辺自治体でも、大阪府との不要不急の往来自粛などの呼掛けが行われました。

本市を含む京都府下においては、現時点で重症者病床が不足するような状況にはありませんが、感染拡大に伴い、重症者数も確実に増加しており、注意が必要です。

新型コロナウイルス感染症対策に当たる医療機関などへの最大の支援は、感染者を増やさないことです。

本市では、11月17日から12月31日までを「京都市コロナ感染防止徹底月間（第2弾）」とし、市民・事業者の皆様へ、日々の生活や仕事の中で、改めて感染防止に向けた実践を行っていただくようお願いしています。

・マスクの着用やこまめな手洗い、「3密」を避けるなど、改めて**基本的な対策の実践を！**
 ・寒さが強まるとともに、家庭内感染や職場での感染が増えています。**常時換気や加湿など、寒い時期だからこそ、感染症対策を念入りに！**

・飲酒を伴う懇親会や大人数・長時間に及ぶ飲食など、**感染リスクが高まる「5つの場面」に注意！**とりわけ、**大阪府など感染拡大地域については、不要不急の往來を控えるなど、感染リスクをできるだけ避けましょう。**

引き続き、皆様にお取り組みいただきますよう、お願いいたします。

[「京都市コロナ感染防止徹底月間（第2弾）」](https://www.city.kyoto.lg.jp/gyozai/page/0000277663.html)

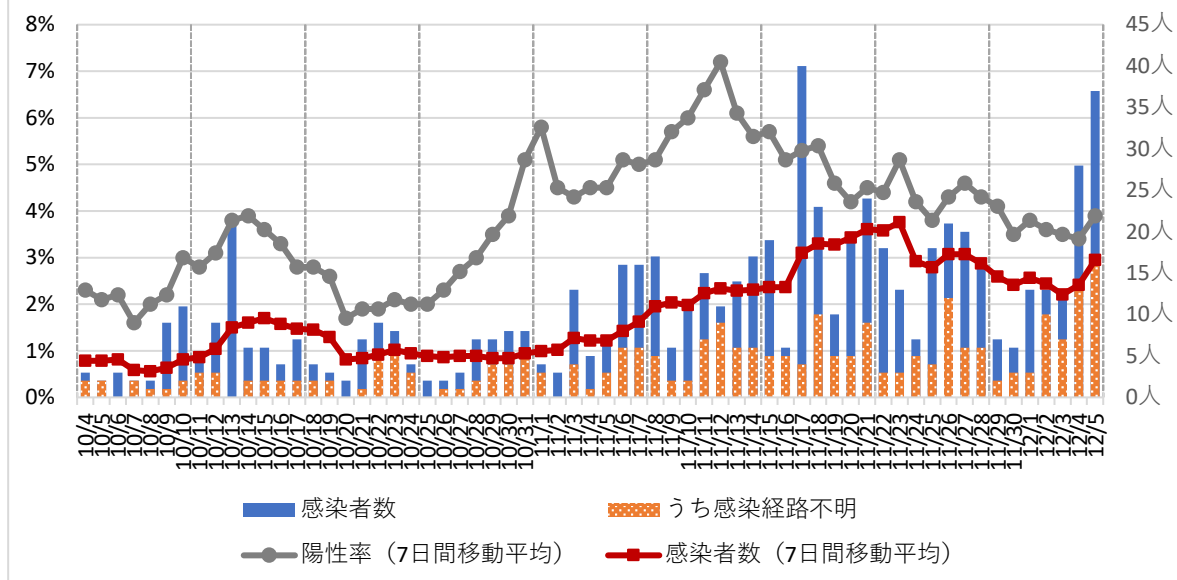
<https://www.city.kyoto.lg.jp/gyozai/page/0000277663.html>



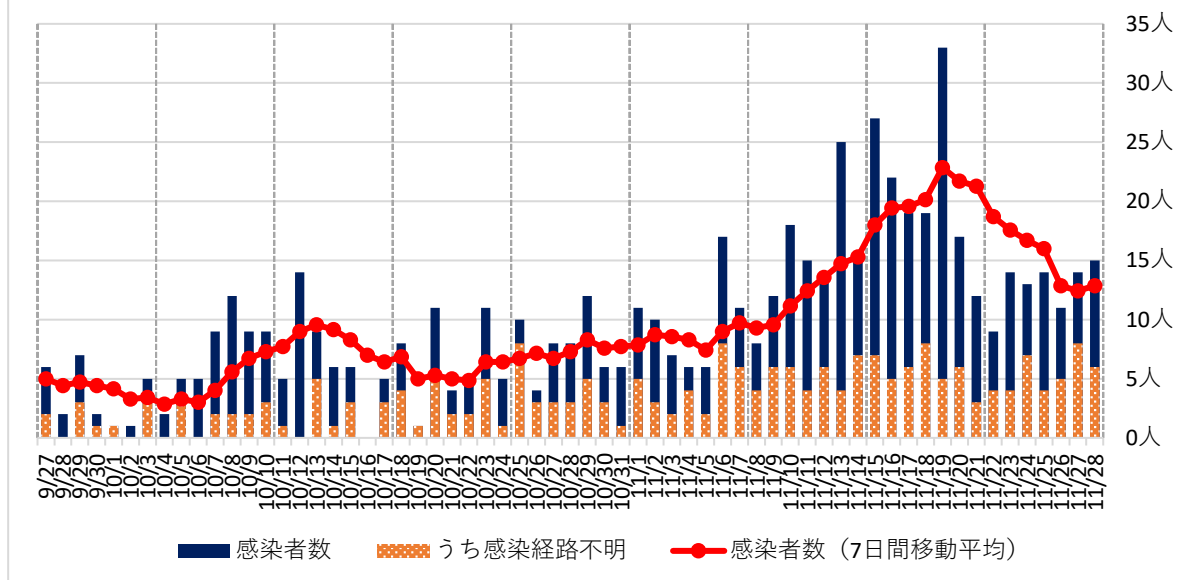
◆新規感染者数

| | | | |
|-----------|----------------|--------------------|---------------------|
| 先週の新規感染者数 | 116人 前週比+3人 | 1日当たり平均 | 16.57人 前週比+0.43人 |
| 感染経路判明 | 61人 (53%) | 10万人当たり新規感染者数/週 | 7.94人 |
| 感染経路不明 | 55人 (47%) | PCR検査陽性率 (7日間移動平均) | 3.9% |

新型コロナウイルス感染者数（京都市内，日別）



新型コロナウイルス感染者数（京都市内，発症日別）



◆病床の状況

| | 11月29日 | 11月30日 | 12月1日 | 12月2日 | 12月3日 | 12月4日 | 12月5日 |
|----------|------------------|------------------|------------------|------------------|------------------|-------------------|-------------------|
| 重症者病床使用率 | 5.8% (5人/86床) | 5.8% (5人/86床) | 7.0% (6人/86床) | 8.1% (7人/86床) | 9.3% (8人/86床) | 10.5% (9人/86床) | 10.5% (9人/86床) |

・療養中患者数（12月5日現在） 217人（前週比△13人）

先週の新規感染者（116人）のうち，検体採取時に「無症状」の方は23人です。

◆感染者の年代

