

新型コロナウイルス感染症（京都市内における先週（11/22～11/28）の状況）

◆先週の特徴など

○概況

先週（11/22～11/28）の新規感染者数は、先々週（11/15～11/21）から△29人（△20.4%）減の113人となりました。しかし、1週間当たりの新規感染者数は、引き続き100人を超え、高い水準にあります。また、一時的に大きな増減を生じさせている医療機関及び高齢者福祉施設における集団感染によるものを除けば、2週間前（11/8～11/14）の75人から、先々週は89人、先週は102人と、感染拡大の傾向は止まっていません。

○関西圏での急速な感染拡大

11月27日に開催された国の新型コロナウイルス感染症対策分科会では、直近の感染状況について、「特に、北海道や首都圏、関西圏、中部圏を中心に顕著な増加が見られ」、「地域によってはすでに急速に感染拡大が見られており、このままの状況が続けば、医療提供体制と公衆衛生体制に重大な影響を生じるおそれがある」とし、強い危機感が示されています。

また、感染拡大地域とされた関西圏については、大阪府では「大阪府を中心に感染が大きく拡大」し、「感染経路不明割合は約6割となり、重症者数が増加し、医療体制が厳しい状況」であり、兵庫県でも「医療体制が厳しく」なっており、さらに、京都府も「感染が拡大」していると評価しています。

このような状況を沈静化させていくため、できるだけ早期に集中した取組を行っていくことが提言され、これを受け、国もこれからの「勝負の3週間」として、感染拡大への一層の対策を呼び掛けています。

○コロナ対策「勝負の3週間」

新型コロナウイルス感染症は、潜伏期間が最長2週間程度あること、また、ウイルスとの接触から実際に感染が確認されるまでに1～2週間かかることから、感染対策の取組が効果を発揮していることがわかるまで、3週間程度はしっかりと継続する必要があります。

今年も残すところあと一月余りとなりましたが、年末年始は、様々な行事に加え、帰省や親族での新年のお祝いなど、人と会ったり、飲食をする機会が増えます。

本市では、山の日（8/10）を含む3連休から8/16までのお盆休みの期間の親族の集まりや行楽などを起因として、8月下旬に新規感染者数が急増したことがあり、年明けに同様の事態が生じないように、直ちに市内の感染状況を収束の方向に向けていく必要があります。

○京都市コロナ感染防止徹底月間（第2弾）

9月の「感染防止徹底月間」において、市民・事業者の皆さんが一丸となって感染防止に取り組んでいただいたおかげで、市内の感染状況は、これまで比較的落ち着いた状況を保っています。

しかしながら、全国や関西圏での急速な感染拡大の状況も踏まえ、本市では、**11月17日から12月31日までを「京都市コロナ感染防止徹底月間（第2弾）」**とし、市民・事業者の皆様、日々の生活や仕事の中で、改めて感染防止に向けた実践を行っていただくようお願いしています。

- ・マスクの着用やこまめな手洗い、「3密」を避けるなど、改めて**基本的な対策の実践を！**
- ・寒さが強まるとともに、家庭内感染や職場での感染が増えています。**常時換気や加湿など、換気や加湿など、寒い時期だからこそ、感染症対策を念入りに！**
- ・飲酒を伴う懇親会や大人数・長時間に及ぶ飲食など、**感染リスクが高まる「5つの場面」に注意！**とりわけ、**大阪市など感染拡大地域については、飲食を目的とした往來を控える**など、感染リスクをできるだけ避けましょう。

まずは、これからの「勝負の3週間」に、「全集中！」の取組をお願いします。

[「京都市コロナ感染防止徹底月間（第2弾）」](https://www.city.kyoto.lg.jp/gyozai/page/0000277663.html)

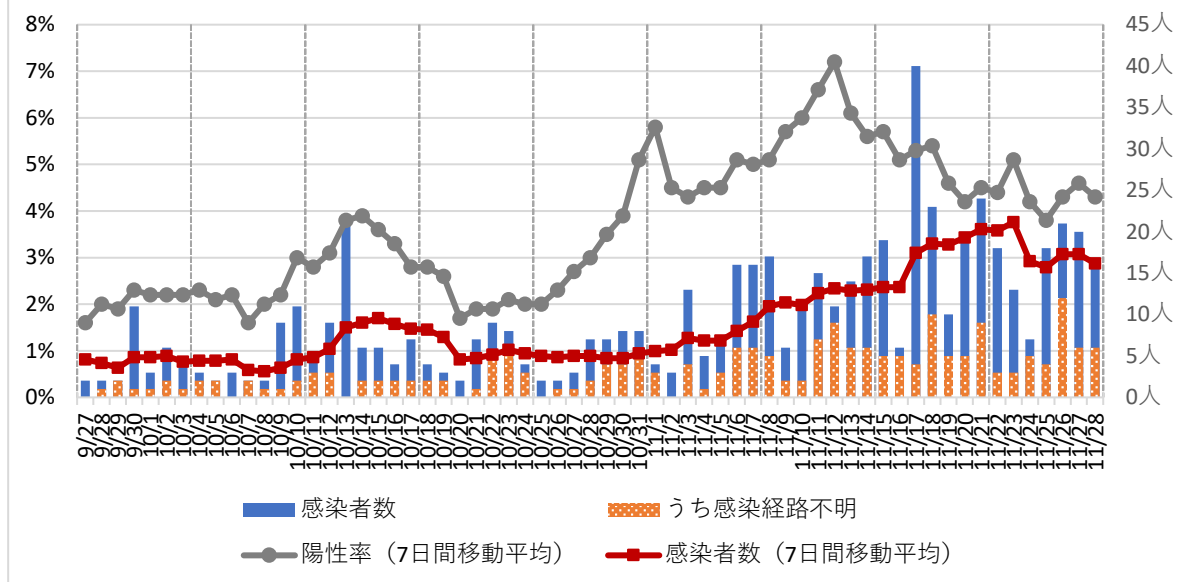
<https://www.city.kyoto.lg.jp/gyozai/page/0000277663.html>



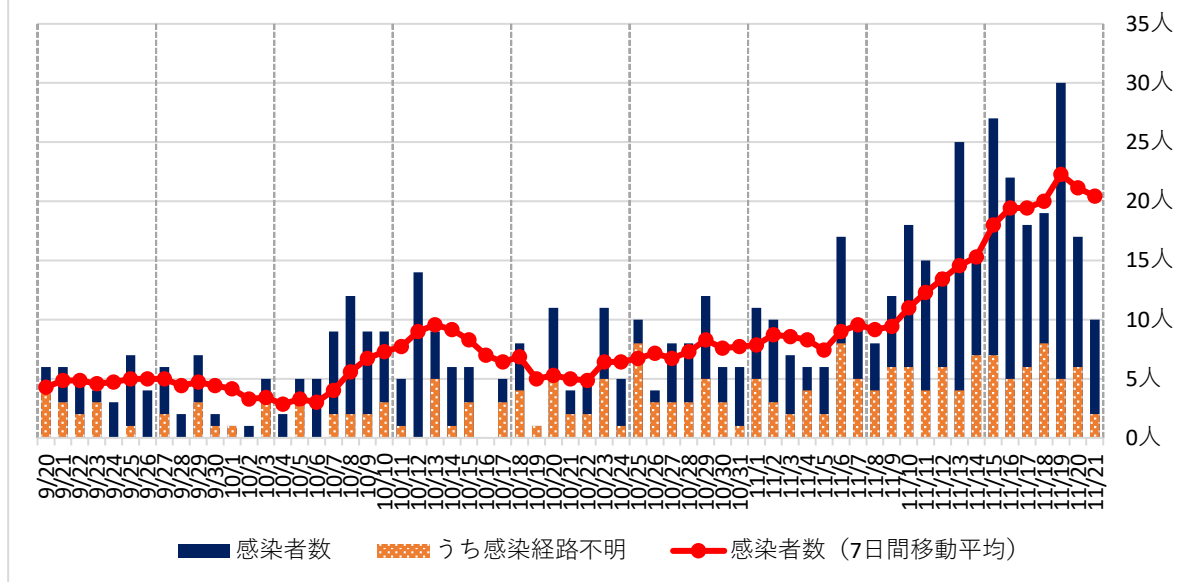
◆新規感染者数

先週の新規感染者数	113人 前週比△29人	1日当たり平均	16.14人 前週比△4.15人
感染経路判明	74人 (65%)	10万人当たり新規感染者数/週	7.73人
感染経路不明	39人 (35%)	PCR検査陽性率 (7日間移動平均)	4.3%

新型コロナウイルス感染者数（京都市内，日別）



新型コロナウイルス感染者数（京都市内，発症日別）



◆病床の状況

	11月22日	11月23日	11月24日	11月25日	11月26日	11月27日	11月28日
重症者病床利用率	4.7%	4.7%	4.7%	5.8%	5.8%	7.0%	5.8%
	(4人/86床)	(4人/86床)	(4人/86床)	(5人/86床)	(5人/86床)	(6人/86床)	(5人/86床)

・療養中患者数 (11月28日現在) 230人 (前週比+29人)

先週の新規感染者 (113人) のうち、検体採取時に「無症状」の方は34人です。

◆感染者の年代

