

新型コロナウイルス感染症（京都市内における先週（7/4～7/10）の状況）

◆先週の特徴など

夏のリバウンド防止徹底期間（～8/1）

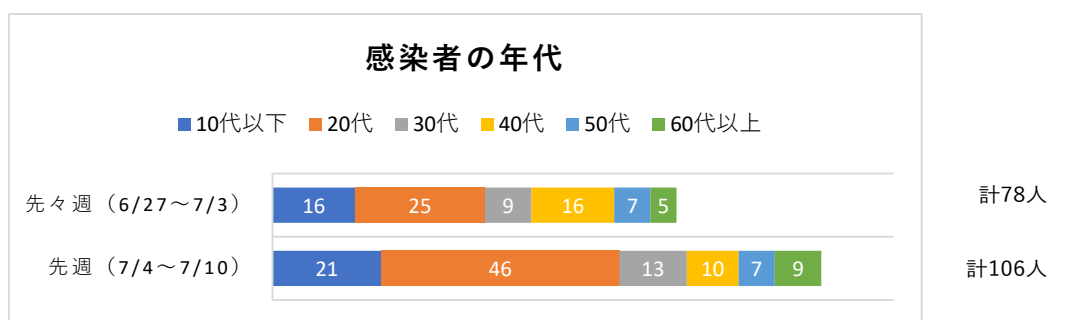
まん延防止等重点措置は解除も、予断を許さない状況

○概況（若い方の感染者数が急激に増加）

先週（7/4～7/10）の新規感染者数は、先々週から28人増（約35.9%増）の106人となりました。

運動施設、遊興施設に続き、先週は学習塾、寄宿舍でクラスターが発生。**30代までの方**の感染者数は60%増加の80人となり**全体の約3/4**を占め、20代までの新規感染者数は国分科会モニタリング指標のステージⅢを超えています。

新型コロナウイルス感染症対策アドバイザリーボードにおいて、「東京で若い年齢層を中心とする新規感染者数が増加。更なる感染拡大や各地への影響が強く懸念される」と評価されています。



○感染再拡大の抑制に向け

まん延防止等重点措置は解除されましたが、**東京都は緊急事態宣言が発出**され、**大阪府はまん延防止等重点措置が延長**されています。京都市においても、新規感染者数は7月8日（木）以降連続して、先々週の数を大幅に上回り、20代を中心に4割近く増加するとともに、感染力が強いと言われるデルタ株も先週は府下で17件判明しており、予断を許さない状況です。

これから4連休や夏休み、お盆等で、移動や行動が活発になりやすい時期を迎えますが、感染再拡大を抑制するため、本市では、8月1日までを「夏のリバウンド防止徹底期間」とし、感染防止対策の再徹底をお願いします。

- ・ 不要不急の帰省や旅行等、**府県を越える往来自粛**
- ・ **飲食時のマナー**の徹底
 - * 酒類提供の要件は、①アクリル板等の設置（座席間隔の確保）、②手指消毒の徹底、③食事中以外のマスクの着用の推奨、④換気の徹底、⑤同一グループの入店は原則4人以内となっています。
- ・ **夏季の活動**に伴う感染防止対策
 - * 海水浴・お祭り等、屋外であっても感染リスクが潜んでいることに注意し、人が密集しやすく、大声や歓声が続く催しへの参加は控えてください。
- ・ **たとえ自分が無症状でも！**
 - 「**マスクの着用**」（きちんと鼻と口を覆うように！）
 - 「**手洗い**」（特に外出直後は屋内のモノに触れる前に！）
 - 「**密を避ける**」（一密にも留意！）、**身体的距離の確保、換気、大人数の集まりの回避**
 - 「**健康観察**」（自分の体温を測定する、身の回りの方の体調にも気を配る）等
- ・ **ワクチン接種済みの方も引き続き感染予防対策を**

できる事は**誰もが徹底**

○感染リスクの再点検を

国立感染症研究所のパイロット調査において、**3人以上・複数回の会食に参加した場合**、お酒のある・なしを問わず**感染リスクが高まる**こと（お酒を飲んでいるとさらに高まる）や、**換気の悪い場所**にいて**感染リスクが高まる**ことが、報告されています。感染リスクが高まる5つの場面（「飲食を伴う懇親会等」、「大人数や長時間におよぶ飲食」、「マスクなしでの会話」、「狭い空間での共同生活」、休憩場所への移動による気の緩みなどの「居場所の切り替わり」）について、改めて、ご自身の日頃の行動を振り返っていただければと思います。

○新型コロナワクチンの供給について

京都市では、国の方針や、市民の皆様の御要望に応えるため、身近な診療所・病院等による接種体制や、本市設置の集団接種会場を充実し、高齢者の接種は順調に進んでおり、基礎疾患を有する方、保育職員や教職員、介護サービス従事者等のエッセンシャルワーカー（早期接種対象者）の接種を前倒して進めてきました。

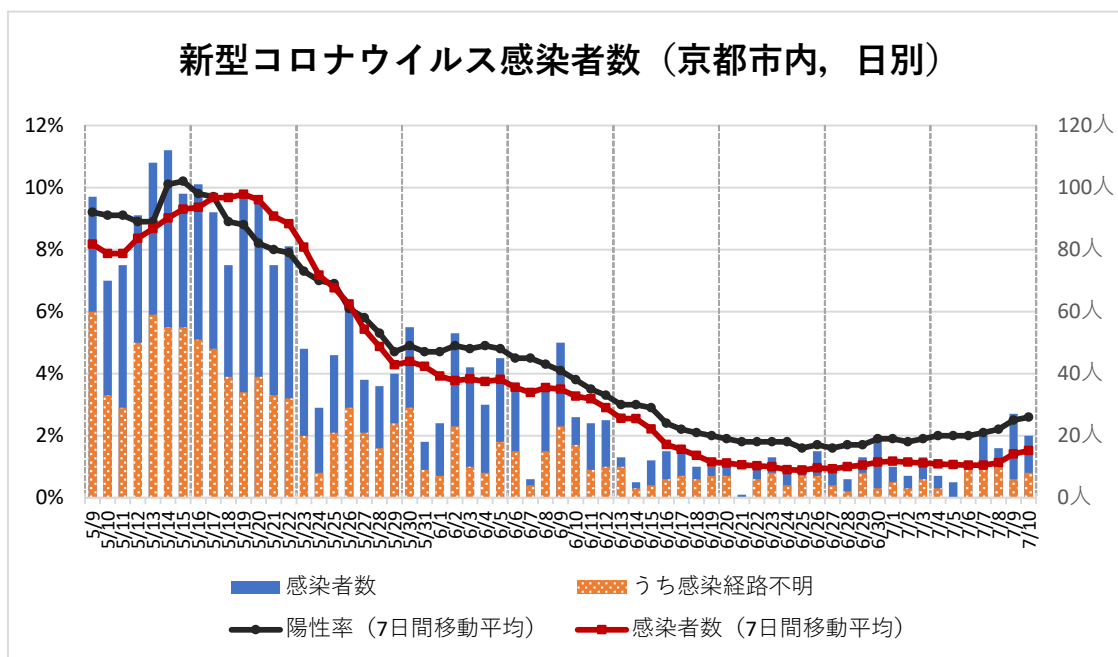
（65歳以上の方 1回目接種率：77.1%，2回目接種率：53.77%）

一方で、このような京都市の接種体制の拡充に国からのワクチン供給が当面对応できず、更に接種を進めていくために必要な量を確保できない状況です。国に対して供給を強く要望すると同時に、2回目接種、高齢者の接種を確実にを行うため、7月12日から31日までの間、高齢者を除き、1回目接種者の接種を行わないこととしています（予約も）。**接種を希望される市民の皆様のワクチンは確保されます。供給に応じて予約を御案内できるようになります**ので御安心ください。

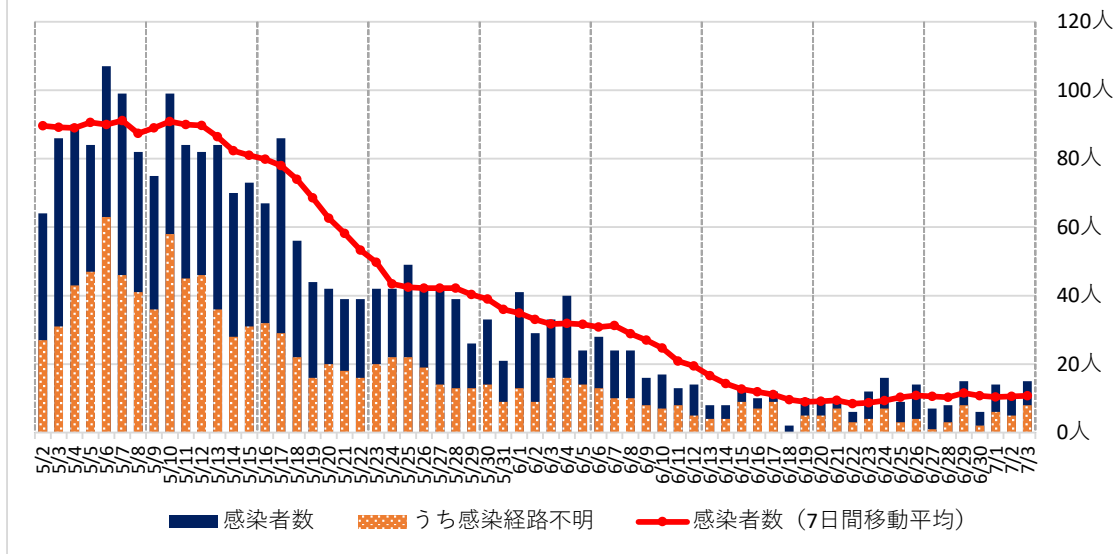
◆新規感染者数

先週の新規感染者数	106人 前週比+28人	1日当たり平均	15.14人 前週比+4人
感染経路判明	61人 (58%)	10万人当たり新規感染者数/週	7.25人
感染経路不明	45人 (42%)	PCR検査陽性率（7日間移動平均）	2.6%

※ 全国の人口10万人当たり新規感染者数（7/2～7/8） 9.68人（+1.3人）
 京都府の人口10万人当たり新規感染者数（ 同期間 ） 4.65人（+0.5人） （全国で18番目）
 【厚生労働省公表資料】都道府県の医療提供体制等の状況（医療提供体制・監視体制・感染の状況）より



新型コロナウイルス感染者数（京都市内，発症日別）



◆病床の状況

府内の状況	7月4日	7月5日	7月6日	7月7日	7月8日	7月9日	7月10日
重症者病床使用率	8.1% (7床/86床)	4.7% (4床/86床)	5.8% (5床/86床)	5.8% (5床/86床)	4.7% (4床/86床)	4.7% (4床/86床)	4.7% (4床/86床)
高度重症病床使用状況	5.3% (2床/38床)	2.6% (1床/38床)	5.3% (2床/38床)	2.6% (1床/38床)	2.6% (1床/38床)	2.6% (1床/38床)	2.6% (1床/38床)

※ 高度重症病床の重症者数：人工呼吸器管理又は体外式心肺補助（ECMO）による管理が必要な方
重症病床の重症者数：高度重症病床の重症者の方に加え，人工呼吸器管理等は必要ではないが，重症病床で療養している方

- ・京都市における療養中患者数（7月10日現在） 149人（前週+9人）
先週の新規感染者（106人）のうち，検体採取時に「無症状」の方は19人です。

◆感染者の年代

