

新型コロナウイルス感染症（京都市内における先週（5/9～5/15）の状況）

◆先週の特徴など

緊急事態宣言下！！

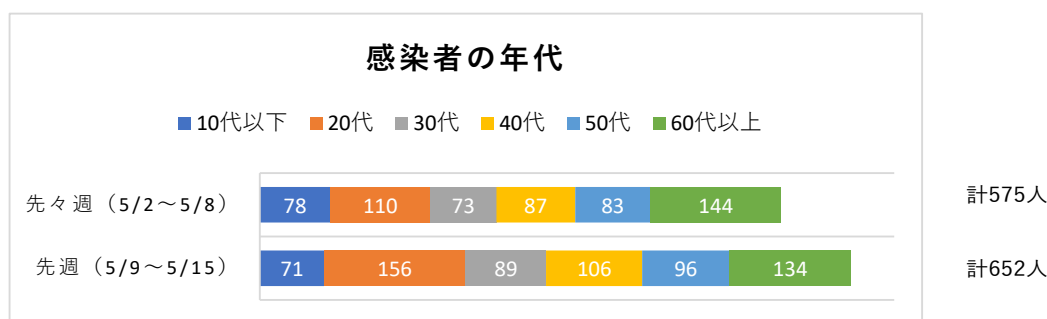
新規感染者数は過去最多に。取り得る最大限の感染防止対策を！

○概況

先週（5/9～5/15）の新規感染者数は652人で、**過去最多**となりました。曜日ごとの感染者数（京都府）においても、5/12（水）、5/13（木）、5/14（金）の**3日連続で過去最多**となっています。

年代別では20代の陽性者割合が再び増加し、感染場所別では飲食・娯楽等が増加しており、大型連休中の人の流れの影響があったと考えられます。

「全く別のウイルス」と言われるほど従来株より感染力が強い変異株は、すでに市内全域に広がっており、基礎疾患のない20代男性の死亡が確認されています。ご自身やご家族の命と健康を守るため、取り得る**最大限の感染防止対策を！**



○命を守る行動を！外出自粛を！

緊急事態宣言下、**感染者数は過去最多**となっており、政府新型コロナウイルス感染症分科会が提言した「ステージ判断のための指標」の**7項目中6項目がステージⅣ**に該当し、高度重症病床使用率に至っては80%を超え残り7床となり（5/14）、急速な病状悪化が死に繋がることを考えれば、感染する方を減らす以外に、失われる命を減らすことはできない危機に直面しています。

事態の一刻も早い打開にむけ、人流を徹底抑制、一人ひとりの**感染拡大防止の取組に全力を！！**

- ・日中を含め、不要不急の**外出自粛**、府県を越えた**往来自粛**
- ・**公園、路上での飲酒飲食等**、感染リスクの高い行動は**当然厳禁**
- ・医療機関や高齢者施設に入所されているご家族への**面会も自粛**を
- ・**マスクの着用**、**手洗い**（特に外出直後は屋内のモノに触れる前に！）、**身体的距離の確保**、**3密の回避**、**健康観察等**、できる事は誰もが**徹底**

ワクチン接種の迅速な接種に向け取り組みを進めております。

ワクチン接種を希望される全ての高齢者の皆様に行きわたる数のワクチンが確保されますので、診療所・病院（かかりつけ医）等への御予約は、**安心して、落ち着いて**お願いします。

京都市新型コロナワクチン接種ポータルサイト
こちらをご覧ください。 →

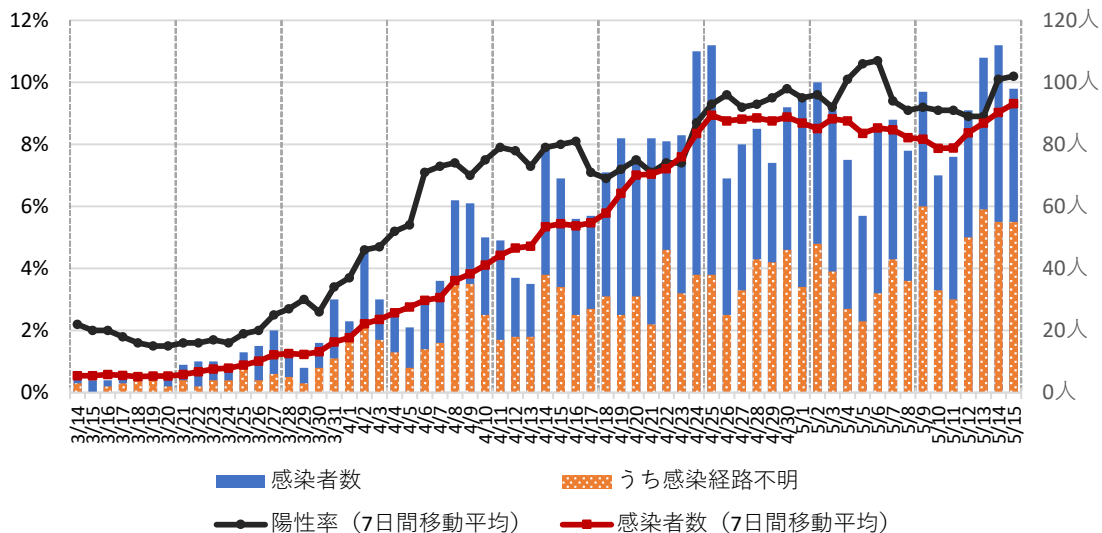


◆新規感染者数

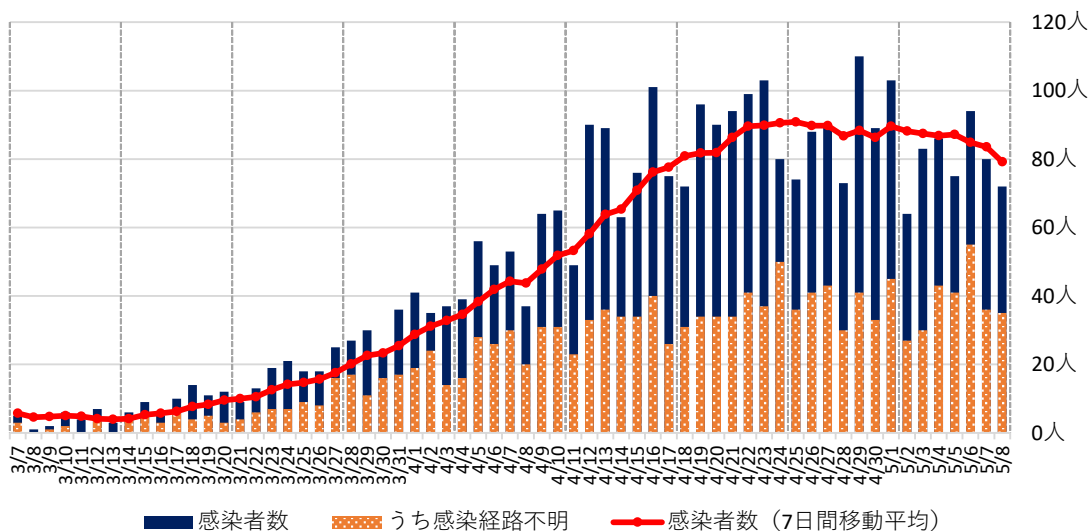
先週の新規感染者数	652人 前週比+77人	1日当たり平均	93.14人 前週比+11人
感染経路判明	310人 (48%)	10万人当たり新規感染者数/週	44.62人
感染経路不明	342人 (52%)	PCR検査陽性率 (7日間移動平均)	10.2%

※ 全国の人口10万人当たり新規感染者数 (5/7~5/13) 35.55人 (+8.9人)
 京都府の人口10万人当たり新規感染者数 (同期間) 36.43人 (+1.4人) (全国で15番目)
 【厚生労働省公表資料】都道府県の医療提供体制等の状況 (医療提供体制・監視体制・感染の状況) より

新型コロナウイルス感染者数 (京都市内, 日別)



新型コロナウイルス感染者数 (京都市内, 発症日別)



◆病床の状況

府内の状況	5月9日	5月10日	5月11日	5月12日	5月13日	5月14日	5月15日
重症者病床使用率	45.3% (39床/86床)	41.9% (36床/86床)	39.5% (34床/86床)	40.7% (35床/86床)	39.5% (34床/86床)	40.7% (35床/86床)	40.7% (35床/86床)
高度重症病床使用状況	78.9% (30床/38床)	78.9% (30床/38床)	78.9% (30床/38床)	76.3% (29床/38床)	76.3% (29床/38床)	81.6% (31床/38床)	76.3% (29床/38床)

※ 高度重症病床の重症者数：人工呼吸器管理又は体外式心肺補助（ECMO）による管理が必要な方

重症病床の重症者数：高度重症病床の重症者の方に加え、人工呼吸器管理等は必要ではないが、重症病床で療養している方

- ・京都市における療養中患者数（5月15日現在） 1,369人（前週+58人）
- 先週の新規感染者（652人）のうち、検体採取時に「無症状」の方は113人です。

◆感染者の年代

