

新型コロナウイルス感染症（京都市内における先週（4/3～4/9）の状況）

新規感染者数は2週連続で増加！

感染拡大を防止しながら、社会経済活動を行っていくため、

一人ひとりが「感染しない」「うつさない」「ひろげない」を意識した行動を！

新たに12歳から17歳の方も3回目接種の対象に！接種券が届いた方は御予約を！

◆概況

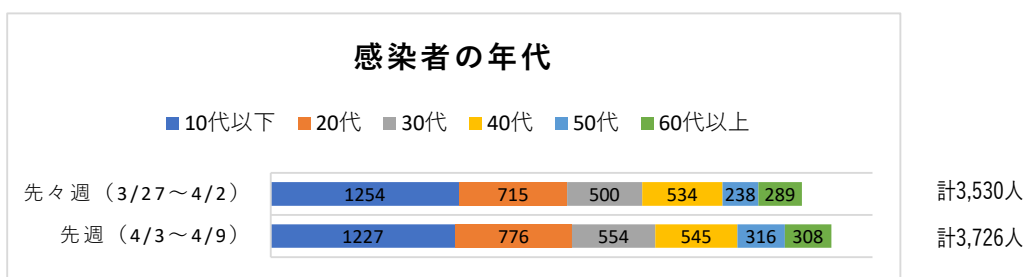
先週（4/3～4/9）の新規感染者数は、先々週から196人増（5.6%増）の3,726人となり、**2週連続で増加**しており、**感染再拡大の懸念**があります。

年代別では、30代までの若い方が全体の68.6%と引き続き高い割合です。一方、ワクチンの3回目接種率が8割を超えた65歳以上の高齢者の割合は2/19の17.4%から4/3には6.0%まで激減しており、3回目接種の効果が伺えます。しかし、18歳から64歳までの接種率は33%と、現役世代、若い世代の接種促進が課題です。これまでの感染拡大では若年層中心の流行から重症化リスクの高い高齢者へと波及し、医療提供体制のひっ迫などに繋がっており、注意が必要です。

感染拡大を防止しながら、社会経済活動を行っていくためには、一人ひとりの感染対策とワクチン接種が重要です。

家庭内、職場や施設等において「**感染しない**」「**うつさない**」「**ひろげない**」を意識した行動やお互いの意思疎通を図りましょう。とりわけ、飲食時における「**きょうとマナー**」の徹底を！

○ <u>マスク着用、手洗い、密の回避（1密にも留意）の徹底！</u>
○ <u>屋内、特に人が集まる場所では、こまめで十分な換気を心がける！一定の湿度を保つことが重要！</u>
○ <u>飲食時（コンパ、宴会等）には、「きょうとマナー」を守りましょう</u>
・適切なアクリル板や換気設備のあるお店で！
・会話の時はマスクを着用！
・食事前、退店時には手指消毒を！
・お店は大声で話さないでください！
・2時間、同一テーブル4人までを目安に！
皆様の御協力をお願いします



◆基本的な感染対策の徹底を

スーパーコンピューター「富岳」を使った研究では、マスクの着用については、15分間、対面で会話したときの平均の感染確率は、

◇感染者がマスクをしていない場合

▽50センチ以内の距離でほぼ100%

▽1メートルの距離でおおよそ60%

◇感染者がマスクをしている場合

▽50センチ以内の距離でおおよそ14%

▽1メートル以上の距離でほぼ0%

との結果が報告されています。

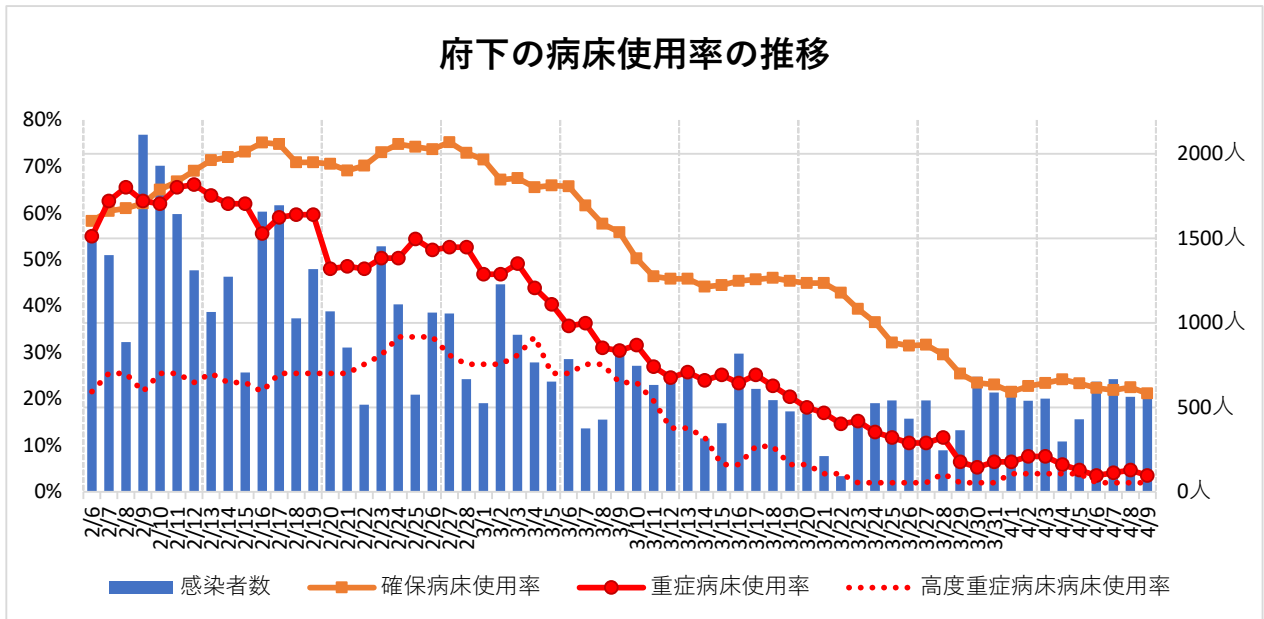
マスクを着用することが極めて大事であることに加え、マスクを着用していても、**十分な距離をとる**ことが必要です。今一度、基本的な感染対策の徹底をお願いいたします。

◆療養の状況

府内の状況	4月3日	4月4日	4月5日	4月6日	4月7日	4月8日	4月9日
確保病床使用率	23.4% (220床/940床)	24.1% (227床/940床)	23.3% (219床/940床)	22.3% (210床/940床)	21.9% (206床/940床)	22.4% (211床/940床)	21.2% (199床/940床)
重症者病床使用率	7.6% (13床/171床)	5.8% (10床/171床)	4.7% (8床/171床)	3.5% (6床/171床)	4.1% (7床/171床)	4.7% (8床/171床)	3.5% (6床/171床)
高度重症病床使用率	3.9% (2床/51床)	3.9% (2床/51床)	3.9% (2床/51床)	2.0% (1床/51床)	2.0% (1床/51床)	2.0% (1床/51床)	2.0% (1床/51床)

※ 高度重症病床の重症者数：高度重症病床において、人工呼吸器管理又は体外式心肺補助（ECMO）による管理が必要な方

重症病床の重症者数：高度重症病床の重症者の方に加え、重症病床入院後、人工呼吸器管理が必要となり、引き続き重症病床で療養されている方を含む



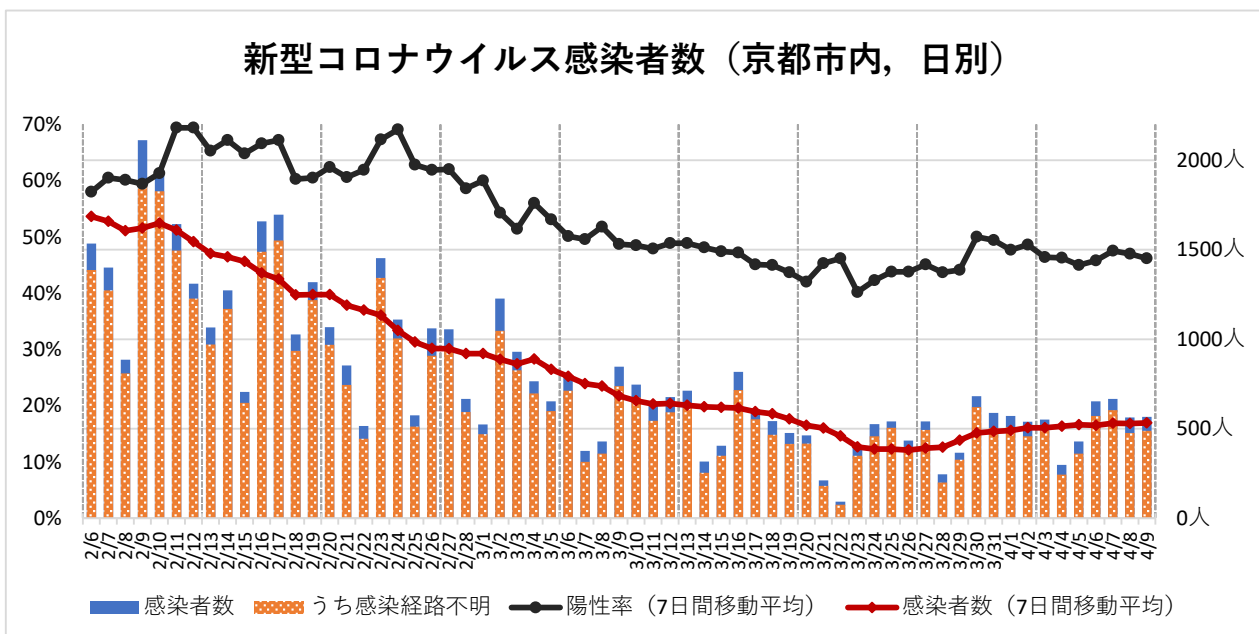
◆新規感染者数

先週の新規感染者数	3,726人 前週比+196人	1日当たり平均	532.29人 前週比+28人
感染経路判明	491人 (13%)	10万人当たり新規感染者数/週	254.99人
感染経路不明	3,235人 (87%)	PCR検査陽性率 (7日間移動平均)	46.2%

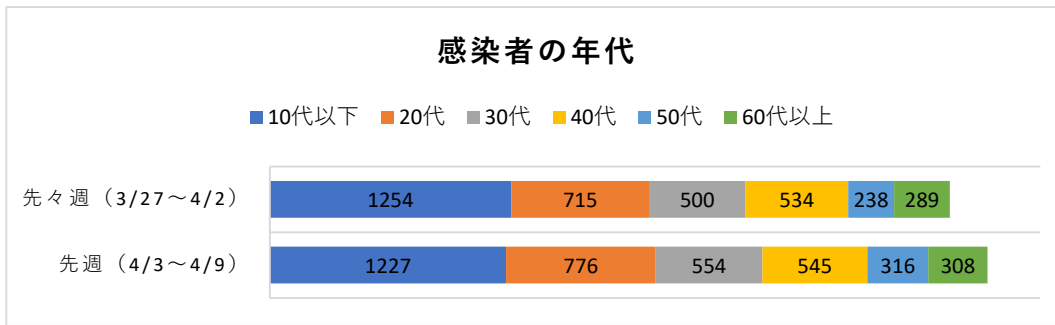
※ 全国の人口10万人当たり新規感染者数 (4/1~4/7) 261.91人 (+10.3人)

京都府の人口10万人当たり新規感染者数 (同期間) 249.10人 (+9.5人) (全国で15番目)
(東京都：370.41人, 大阪府：297.06人)

【厚生労働省公表資料】都道府県の医療提供体制等の状況 (医療提供体制等の負荷・感染の状況) より



◆感染者の年代

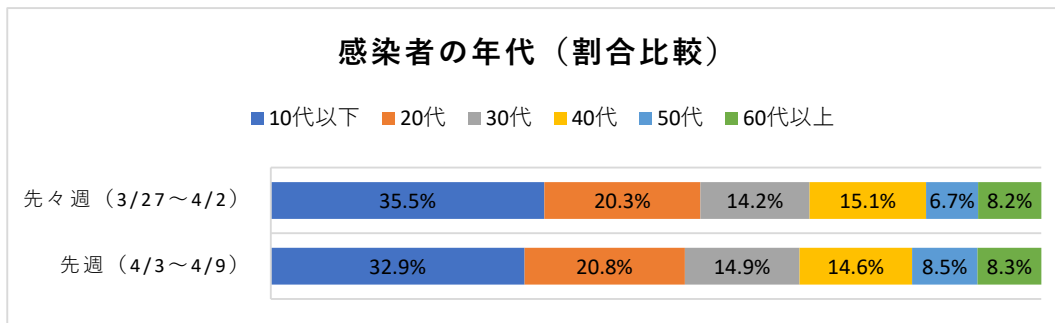


<参考>

65歳以上の方

236人
(6.7%)

↓
225人
(6.0%)



◆新型コロナワクチン接種について

ワクチン接種には「感染」や「重症化」を予防する効果があります。一方、ワクチンで得た免疫は時間と共に低下するため、3回目の追加接種が推奨されています。また、1・2回目の接種場所も確保しています。大切な人、自分のためにワクチン接種を！

○12歳から17歳の方の3回目接種の開始

4月14日(木曜日)から、2回目接種後6か月以上を経過した12歳から17歳の方に接種券をお届けし接種を開始。12歳から17歳の3回目接種はファイザー社ワクチンを使用します。

- ・接種を希望される方は身近な診療所・病院で直接御相談を。
- ・また、4月29日(金曜日)から「イオンモールKYOTO」と「東山地域体育館」にファイザー社ワクチンを使用する集団接種会場を開設。希望の接種日時・会場で御予約ください。(4月16日(土曜日)正午から受付)

○3回目接種は2回目接種日の『6か月後』から受けられます。

接種券は2回目接種日から6か月到達前にお届け中！

「3回目接種券お届け予定日」はこちらを御覧ください。→



御希望の方は以下の方法で御予約を。

・京都市内の約900の身近な診療所・病院

医療機関に直接予約。定期的に受診する医療機関のない方は京都府医師会の「京あんしん予約システム」等を御利用ください。

・集団接種会場 (拠点となる病院や本市公共施設等)

接種日時・場所を選べる「WEB予約」か、コールセンターへの「電話」で予約を御案内。

[開設している集団接種会場 (武田/モデルナ社ワクチンを使用)]

同仁病院	相馬病院	みやこめっせ
西大路病院	京都看護大学	東山地域体育館
なぎ辻病院	洛和会音羽リハビリテーション病院	光仁病院
右京地域体育館	京北病院	イオンモール京都桂川
洛西シミズ病院	むかいじま病院	蘇生会総合病院
深草支所	共和病院	

上記のほか、ポータルサイトから予約やコールセンターから案内できる医療機関 (3箇所) もあります。

3回目接種で使用するファイザー社と武田/モデルナ社、どちらのワクチンも十分な効果と安全性があります。

その時に打てるワクチンの接種をお勧めします。

○1・2回目接種も「京都工場保健会診療所」「京都予防医学センター」で集団接種を実施中!

○子どもの定期予防接種を行う約170の医療機関や京都市役所会場で希望される5歳から11歳の子どもの接種を実施しています。

11歳以下の子どもの接種に努力義務はありません。接種の効果や副反応等のリスクを十分理解したうえで、お子さんと一緒に接種を御検討ください。

「京都市新型コロナワクチン接種ポータルサイト」こちらを御覧ください。→

