

## 新型コロナウイルス感染症（京都市内における先週（3/28～4/3）の状況）

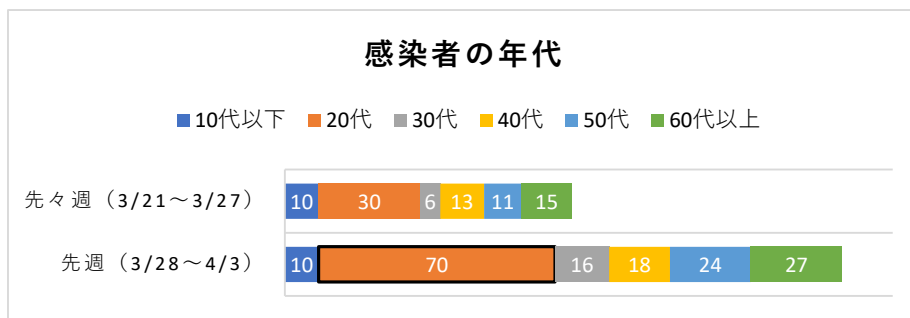
### ◆先週の特徴など

#### ○概況

先週（3/28～4/3）の新規感染者数は、先々週（3/21～3/27）から**80人増（約2倍）**の165人になりました。1日当たりの新規感染者数も、4/2には**46人**となり、緊急事態宣言下にあった**2/1以来の40人超え**となりました。

**20代の方**の感染の割合は**42.4%**となっており、非常に高かった先々週（35.3%）をも超える状況となっております。

京都府内は**嚴重警戒期**となり、大阪府・兵庫県では本日（4/5）から新型コロナウイルス特別措置法に基づく「まん延防止等重点措置」が初適用されることとなりました。



#### ○これまでの教訓を生かし、第4波を防ぐために

これまでの感染拡大の傾向から、まさに今が**第4波を防ぐための重要な時期**にあると言えます。一つには、現在、若年層の感染が拡大しておりますが、**若年層から家庭内感染により重症化しやすい高齢層に感染が拡大**していった傾向があったことです。次に、現在、大阪府・兵庫県の感染者が急増しておりますが、第3波の際は、**大阪府や兵庫県のピークから2週間ほど遅れて京都市にもピークが到来**したことです。

第4波を防ぐための取り組みとして、まずは**マスクの着用**や**手洗い**、**3密の回避**、**日々の健康観察**など、**基本的な感染予防対策の徹底**をお願いします。

また、新年度を迎え、交流の輪が広げる機会が多くあるこの時期、

- ・感染リスクの高い**大人数での飲食やカラオケは控える**。
- ・**体調がすぐれない場合**（症状が治まってもすぐには）、**参加しない・させない**。  
（身近な医療機関に電話で相談を）
- ・**黙食**をはじめとする**飲食時のマナーを守る**。

ことが特に必要となっています。

ご自身の命と健康を守り、そして大切な人を守るため、若い世代の方にも、一人一人がそれぞれの責任を果たす自覚を持つことが求められています。

引き続き、御協力をよろしくお願いします。

「京都市長から市民等の皆様へ～第4波を食い止めるために～」  
については、こちらをご覧ください。→



### ◆新規感染者数

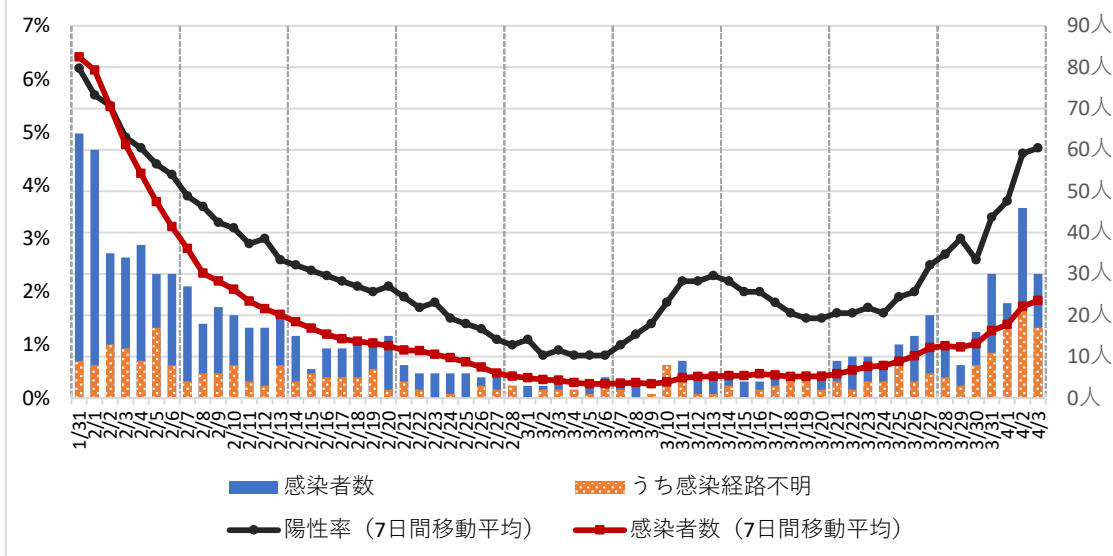
先週の新規感染者数	165人 前週比+80人	1日当たり平均	23.57人 前週比+11.43人
感染経路判明	83人 (50%)	10万人当たり新規感染者数/週	11.29人
感染経路不明	82人 (50%)	PCR検査陽性率（7日間移動平均）	4.7%

※ 全国の人口10万人当たり新規感染者数（3/26～4/1） 11.65人（+3.6人）

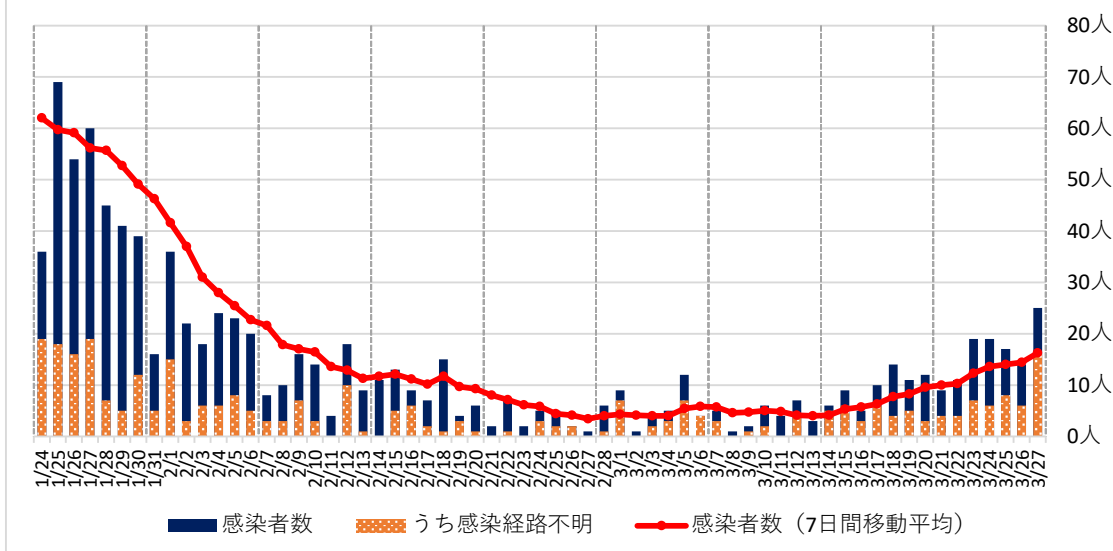
京都府の人口10万人当たり新規感染者数（同期間） 9.14人（+5.2人）（全国で15番目）

【厚生労働省公表資料】都道府県の医療提供体制等の状況（医療提供体制・監視体制・感染の状況）より

### 新型コロナウイルス感染者数（京都市内，日別）



### 新型コロナウイルス感染者数（京都市内，発症日別）



#### ◆病床の状況

府内の状況	3月28日	3月29日	3月30日	3月31日	4月1日	4月2日	4月3日
重症者病床使用率	5.8% (5床/86床)	5.8% (5床/86床)	8.1% (7床/86床)	8.1% (7床/86床)	8.1% (7床/86床)	8.1% (7床/86床)	10.5% (9床/86床)
高度重症病床使用状況	2.6% (1床/38床)	2.6% (1床/38床)	2.6% (1床/38床)	2.6% (1床/38床)	2.6% (1床/38床)	2.6% (1床/38床)	7.9% (3床/38床)

※ 高度重症病床の重症者数：人工呼吸器管理又は体外式心肺補助（ECMO）による管理が必要な方  
 重症病床の重症者数：高度重症病床の重症者の方に加え，人工呼吸器管理等は必要ではないが，重症病床で療養している方

- ・京都市における療養中患者数（4月3日現在） 229人（前週+107人）
- 先週の新規感染者（165人）のうち，検体採取時に「無症状」の方は35人です。

## ◆感染者の年代

