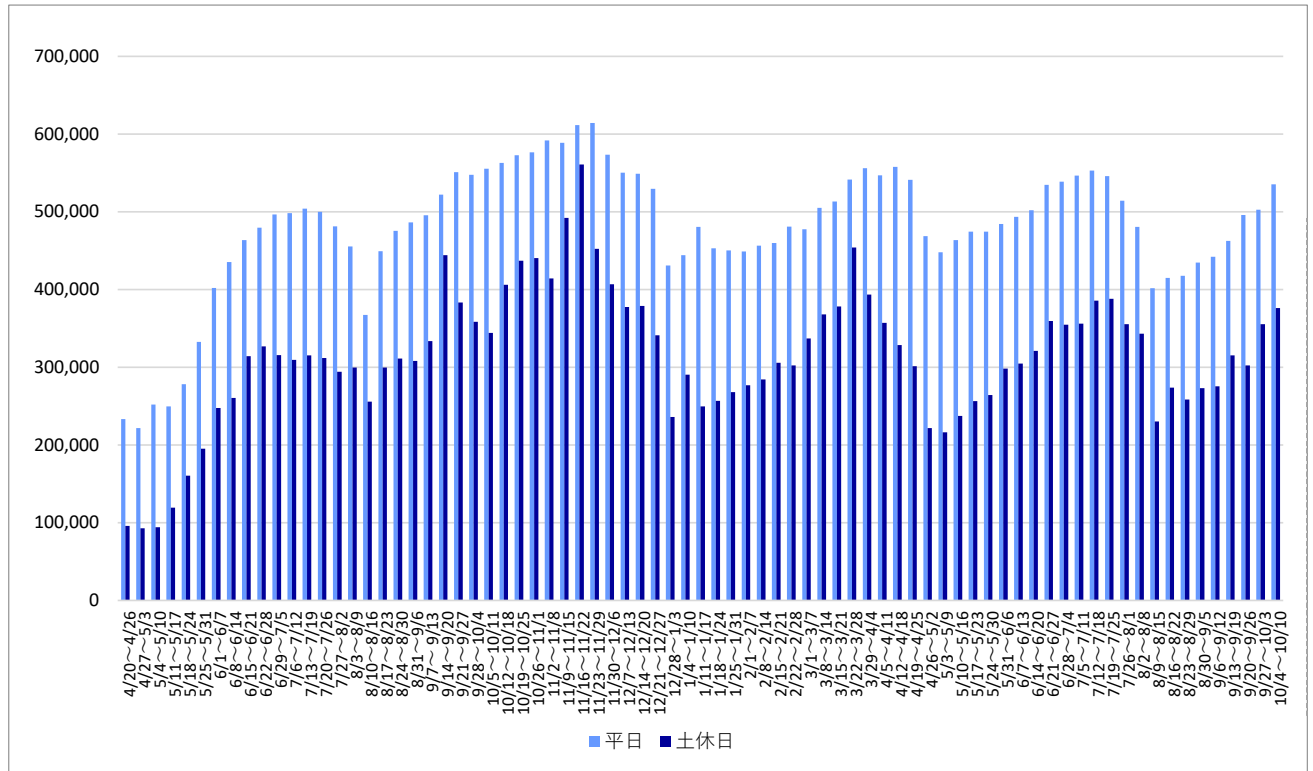


地下鉄・市バスの利用状況（週平均）について

1 地下鉄の利用状況



《参考》

○ 週平均1日当たりの利用状況（自動改札の入場者数と出場者数の合計）

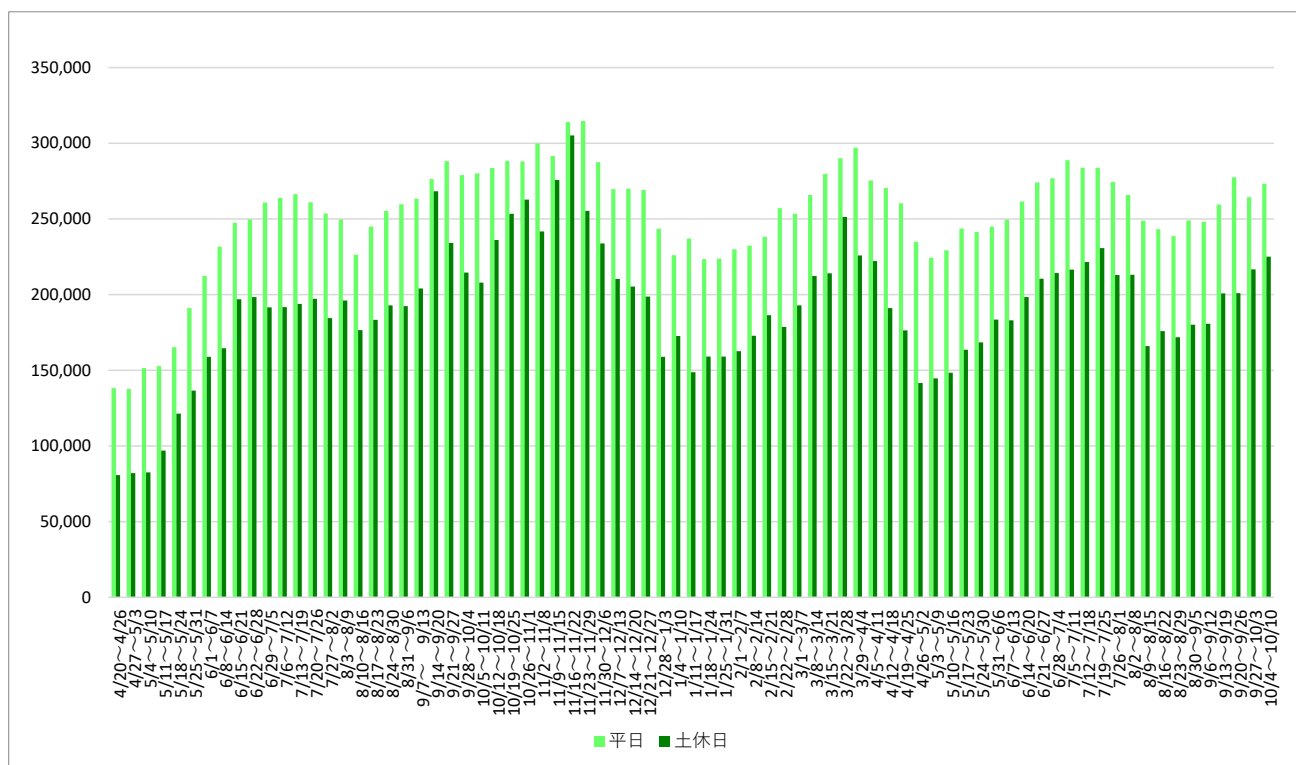
[上段：利用者数（千人），下段：対前年（前々年）比]

	6/21~ 6/27	6/28~ 7/4	7/5~ 7/11	7/12~ 7/18	7/19~ 7/25	7/26~ 8/1	8/2~ 8/8	8/9~ 8/15
平日	535 +11.5% (△28.6%)	539 +8.5% (△26.7%)	547 +9.8% (△27.5%)	553 +9.7% (△33.5%)	546 +9.2% (△28.5%)	514 +6.9% (△26.5%)	481 +5.7% (△31.7%)	402 +9.5% (△19.8%)
土休日	360 +10.1% (△35.6%)	355 +12.3% (△39.1%)	356 +14.8% (△47.5%)	386 +22.5% (△40.3%)	388 +24.4% (△27.5%)	355 +20.7% (△39.9%)	343 +14.7% (△38.9%)	230 △10.2% (△54.5%)

	8/16~ 8/22	8/23~ 8/29	8/30~ 9/5	9/6~ 9/12	9/13~ 9/19	9/20~ 9/26	9/27~ 10/3	10/4~ 10/10
平日	415 △7.6% (△37.9%)	418 △12.0% (△37.1%)	435 △10.7% (△36.9%)	442 △10.9% (△36.1%)	463 △11.3% (△34.0%)	496 △10.0% (△35.0%)	503 △8.2% (△32.7%)	535 △3.6% (△27.8%)
土休日	274 △8.4% (△48.7%)	258 △17.0% (△50.0%)	273 △11.4% (△50.5%)	275 △17.7% (△54.8%)	315 △29.1% (△43.8%)	302 △21.1% (△45.9%)	355 △1.1% (△38.0%)	376 +9.3% (△6.7%)

※ () 内は対前々年比の増減率

2 市バスの利用状況



《参考》

○ 週平均1日当たりの利用状況（降車客数）

[上段：利用者数（千人），下段：対前年（前々年）比]

	6/21~ 6/27	6/28~ 7/4	7/5~ 7/11	7/12~ 7/18	7/19~ 7/25	7/26~ 8/1	8/2~ 8/8	8/9~ 8/15
平日	274 +9.6% (△28.8%)	277 +6.1% (△27.3%)	289 +9.5% (△24.5%)	284 +6.8% (△26.6%)	284 +8.8% (△26.4%)	274 +7.9% (△26.3%)	266 +6.4% (△30.4%)	249 +10.2% (△20.2%)
土休日	210 +6.1% (△32.0%)	214 +11.5% (△33.3%)	216 +12.5% (△37.2%)	222 +14.4% (△32.1%)	231 +17.3% (△25.7%)	213 +15.1% (△34.1%)	213 +8.7% (△35.5%)	166 △5.7% (△46.5%)

	8/16~ 8/22	8/23~ 8/29	8/30~ 9/5	9/6~ 9/12	9/13~ 9/19	9/20~ 9/26	9/27~ 10/3	10/4~ 10/10
平日	243 △0.8% (△33.6%)	239 △6.3% (△34.7%)	249 △4.2% (△32.0%)	248 △5.7% (△34.0%)	260 △5.8% (△31.2%)	277 △3.8% (△29.3%)	264 △5.4% (△31.4%)	273 △2.5% (△27.4%)
土休日	176 △3.8% (△43.4%)	172 △10.9% (△43.0%)	180 △6.3% (△43.4%)	181 △11.3% (△49.6%)	201 △25.0% (△37.6%)	201 △14.1% (△37.6%)	217 +0.9% (△33.4%)	225 +8.2% (△1.3%)

※ () 内は対前々年比の増減率

(備考) 各利用状況は速報値のため、今後、修正する可能性があります。