

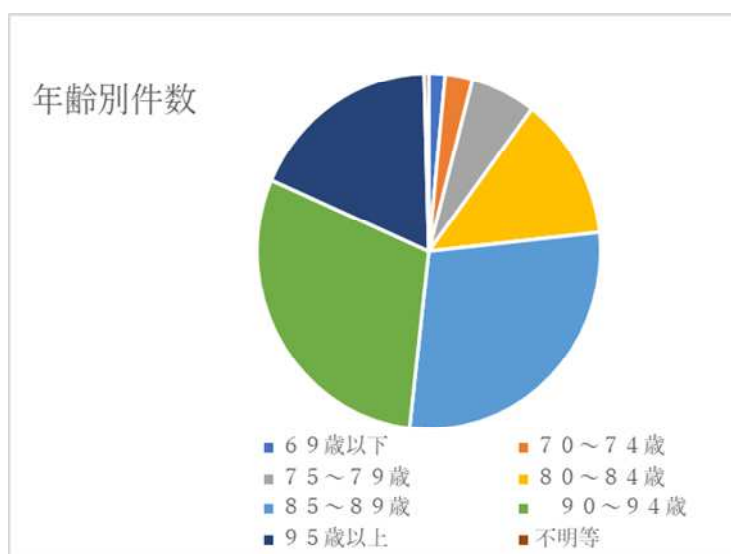
介護保険事業所・施設における事故報告について (令和5年度分)

本市では、介護保険サービス提供中の事故に対する迅速な対応及び保険者への確実な報告実施の推進を目的として、平成16年11月に保険者へ報告すべき事故の範囲や報告様式を定め、各事業者から報告を求めています。

令和5年度に発生した事故について、報告件数等を取りまとめました。

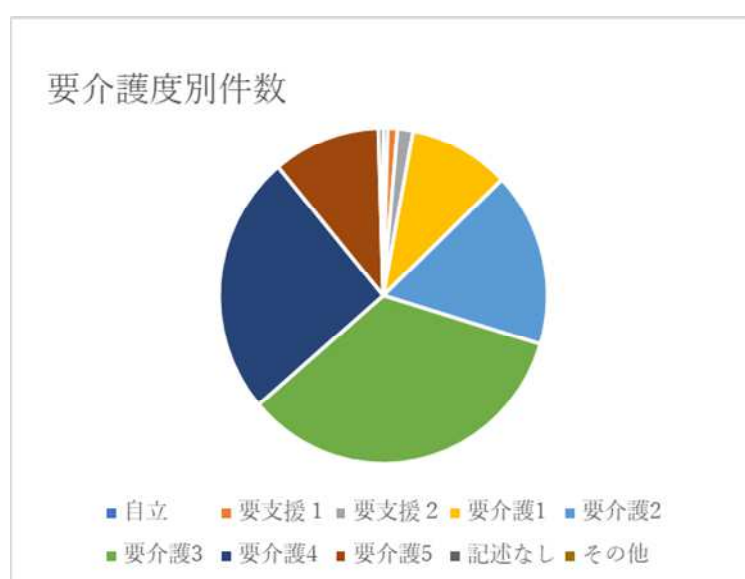
1 年齢別による事故件数の割合

年齢	件数	割合
69歳以下	32	1.5%
70～74歳	54	2.6%
75～79歳	128	6.1%
80～84歳	272	13.0%
85～89歳	594	28.5%
90～94歳	620	29.7%
95歳以上	376	18.0%
不明等	9	0.4%
合計	2,085	100%



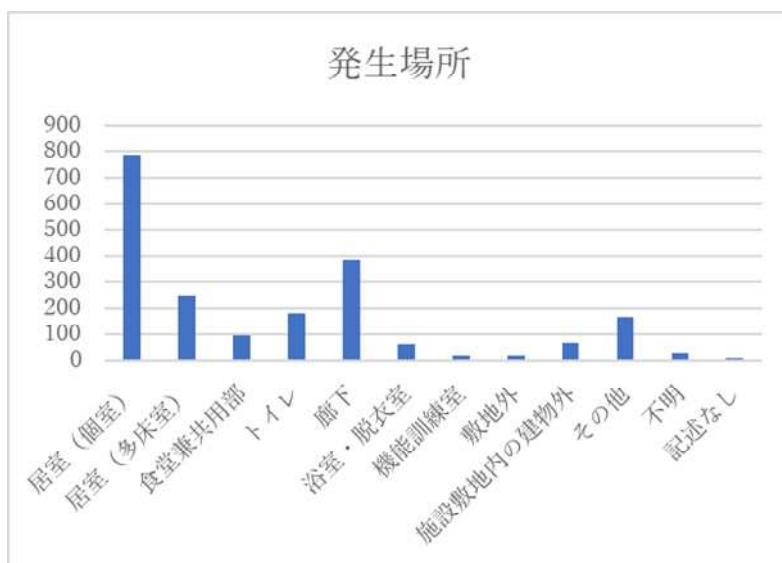
2 要介護度別による事故件数の割合

要介護度	件数	割合
自立	9	0.4%
要支援1	20	1.0%
要支援2	32	1.5%
要介護1	207	9.9%
要介護2	351	16.8%
要介護3	710	34.1%
要介護4	525	25.2%
要介護5	221	10.6%
記述なし	10	0.5%
その他	0	0.0%
合計	2,085	100%



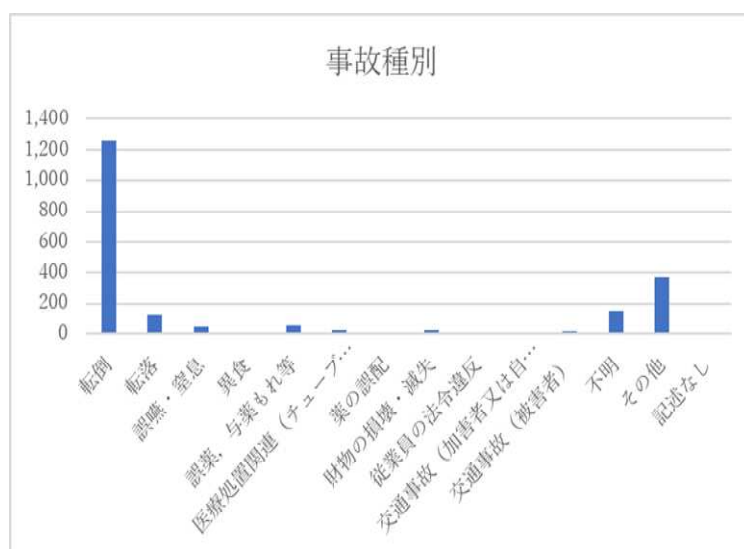
3 発生場所別による事故件数の割合

場所	件数	割合
居室(個室)	787	37.7%
居室(多床室)	251	12.0%
食堂兼共用部	96	4.6%
トイレ	182	8.7%
廊下	387	18.6%
浴室・脱衣室	64	3.1%
機能訓練室	19	0.9%
敷地外	22	1.1%
施設敷地内の建物外	68	3.3%
その他	166	8.0%
不明	31	1.5%
記述なし	12	0.6%
計	2,085	100%



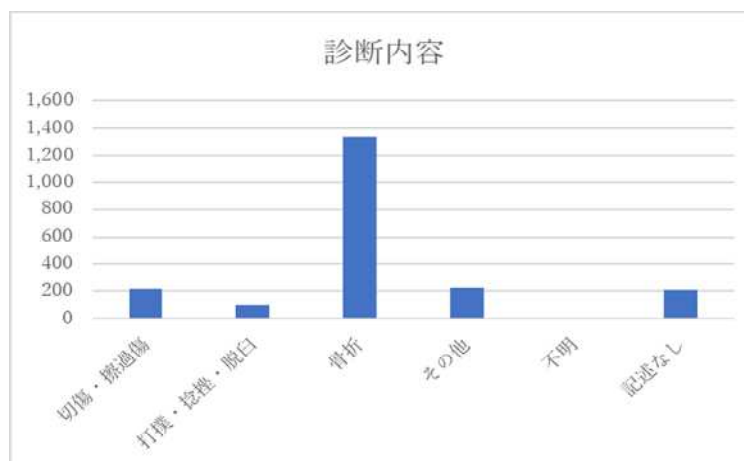
4 事故種別による事故件数の割合

事故種別	件数	割合
転倒	1,259	60.4%
転落	121	5.8%
誤嚥・窒息	50	2.4%
異食	8	0.4%
誤薬, 与薬もれ等	54	2.6%
医療処置関連(チューブ抜去等)	23	1.1%
薬の誤配	0	0.0%
財物の損壊・滅失	23	1.1%
従業員の法令違反	2	0.1%
交通事故(加害者又は自損)	4	0.2%
交通事故(被害者)	15	0.7%
不明	152	7.3%
その他	369	17.7%
記述なし	5	0.2%
合計	2,085	100%



5 診断内容別による事故件数の割合

診断内容	件数	割合
切傷・擦過傷	219	10.5%
打撲・捻挫・脱臼	98	4.7%
骨折	1,334	64.0%
その他	223	10.7%
不明	4	0.2%
記述なし	207	9.9%
合計	2,085	100%



6 報告事業所数（事故報告）

サービス種別		報告件数	内訳	
			報告事業所数 (市内)	報告事業所数 (市外)
施設サービス	介護老人福祉施設	486	468	18
	介護老人保健施設	282	265	17
	介護医療院	41	41	0
	介護療養型医療施設	17	17	0
	地域密着型介護老人福祉施設入所者生活介護	71	71	0
居宅サービス等	訪問介護	15	15	0
	訪問看護	1	1	0
	訪問入浴介護	0	0	0
	訪問リハビリテーション	0	0	0
	居宅療養管理指導	0	0	0
	通所介護	79	78	1
	通所リハビリテーション	18	18	0
	短期入所生活介護	85	84	1
	短期入所療養介護	8	8	0
	特定施設入居者生活介護	326	279	47
	地域密着型特定施設入居者生活介護	29	28	1
	認知症対応型共同生活介護	222	222	0
	福祉用具貸与	3	2	1
	特定福祉用具販売	1	1	0
	居宅介護支援	1	1	0
	定期巡回・随時対応型訪問介護看護	9	9	0
	夜間対応型訪問介護	0	0	0
	地域密着型通所介護	13	13	0
	認知症対応型通所介護	13	13	0
	小規模多機能型居宅介護	58	58	0
	看護小規模多機能型居宅介護	3	3	0
介護予防支援・介護予防ケアマネジメント	0	0	0	
総合事業等	訪問型サービス	16	16	0
	通所型サービス	45	45	0
	その他	243	213	30
合計		2,085	1,969	116

介護保険事業所・施設における感染症・食中毒の報告について
(令和5年度分)

1 月別状況（件数）

	4月	5月	6月	7月	8月	9月	10月	11月	12月	1月	2月	3月	合計
結核	0	0	0	1	0	0	0	0	0	0	1	0	2
腸管出血性大腸菌感染症(O157)	0	0	0	0	0	0	0	0	0	0	0	0	0
レジオネラ症	0	0	0	0	0	0	0	0	0	1	0	0	1
肺炎	0	0	0	0	0	1	0	0	0	0	0	0	1
インフルエンザ	0	0	0	0	0	0	1	2	2	2	0	0	7
感染性胃腸炎(ノロウイルス等)	0	0	0	0	0	0	0	0	3	4	0	3	10
MRSA	0	0	0	0	0	0	0	0	0	0	0	0	0
緑膿菌感染症	0	0	0	0	0	0	0	0	0	0	0	0	0
疥癬	0	0	0	1	0	3	0	0	0	1	0	2	7
食中毒	0	0	0	0	0	0	0	0	0	0	0	0	0
新型コロナウイルス	9	10	18	12	22	21	10	12	17	29	23	23	206
その他	0	0	0	0	0	1	0	0	1	0	0	1	3
合計	9	10	18	14	22	26	11	14	23	37	24	29	237

2 月別状況（発症者数）

	4月	5月	6月	7月	8月	9月	10月	11月	12月	1月	2月	3月	合計
結核	0	0	0	2	0	0	0	0	0	0	1	0	3
腸管出血性大腸菌感染症(O157)	0	0	0	0	0	0	0	0	0	0	0	0	0
レジオネラ症	0	0	0	0	0	0	0	0	0	1	0	0	1
肺炎	0	0	0	0	0	39	0	0	0	0	0	0	39
インフルエンザ	0	0	0	0	0	0	22	34	38	36	0	0	130
感染性胃腸炎(ノロウイルス等)	0	0	0	0	0	0	0	0	52	116	0	44	212
MRSA	0	0	0	0	0	0	0	0	0	0	0	0	0
緑膿菌感染症	0	0	0	0	0	0	0	0	0	0	0	0	0
疥癬	0	0	0	1	0	57	0	0	0	2	0	51	111
食中毒	0	0	0	0	0	0	0	0	0	0	0	0	0
新型コロナウイルス	66	195	315	275	393	403	240	375	450	627	411	472	4,222
その他	0	0	0	0	0	22	0	0	23	0	0	12	57
合計	66	195	315	278	393	521	262	409	563	782	412	579	4,775

3 報告事業所数（感染症・食中毒）

サービス種別		報告件数
施設サービス	介護老人福祉施設	64
	介護老人保健施設	45
	介護医療院	18
	介護療養型医療施設	0
	地域密着型介護老人福祉施設入所者生活介護	6
居宅サービス等	訪問介護	1
	訪問看護	1
	訪問入浴介護	0
	訪問リハビリテーション	0
	居宅療養管理指導	0
	通所介護	16
	通所リハビリテーション	2
	短期入所生活介護	3
	短期入所療養介護	0
	特定施設入居者生活介護	13
	地域密着型特定施設入居者生活介護	6
	認知症対応型共同生活介護	20
	福祉用具貸与	0
	特定福祉用具販売	0
	居宅介護支援	0
	定期巡回・随時対応型訪問介護看護	0
	夜間対応型訪問介護	0
	地域密着型通所介護	1
	認知症対応型通所介護	0
	小規模多機能型居宅介護	7
看護小規模多機能型居宅介護	0	
介護予防支援・介護予防ケアマネジメント	1	
総合事業等	訪問型サービス	0
	通所型サービス	0
	その他	33
合計		237