

京都市と全国の自殺の状況

*自殺の統計には厚生労働省「人口動態統計」と警察庁「自殺統計」がある。

○ 厚生労働省の人口動態統計

厚生労働省の人口動態統計は、国内の日本人を対象とし、死亡時点での住所地を基に計上している。

自殺、他殺あるいは事故死のいずれか不明のときは自殺以外で処理しており、死亡診断書等について作成者から自殺の旨訂正報がない場合は、自殺に計上していない。

○ 警察庁の自殺統計

警察庁の自殺統計は、国内の総人口(日本に在住する外国人を含む)を対象として、自殺死体発見時点(正確には認知時点)での発見地を基に計上している。

捜査等により、自殺であると判明した時点で、自殺統計原票をも作成し、計上している。

1 人口動態統計

※出典:人口動態統計(厚生労働省)「自殺者数」自殺率、及び「男女別」は確定値、「年代別」以降は概計。 ※平成30年以降は概計。

▼自殺者数と自殺率

全国

	平成26年	平成27年	平成28年	平成29年	平成30年
自殺者数	24,417	23,152	21,017	20,465	20,032
自殺率	19.5	18.5	16.8	16.4	16.1

京都市

	平成26年	平成27年	平成28年	平成29年	平成30年
自殺者数	247	230	187	203	201
自殺率	16.8	16.0	12.7	13.8	13.7



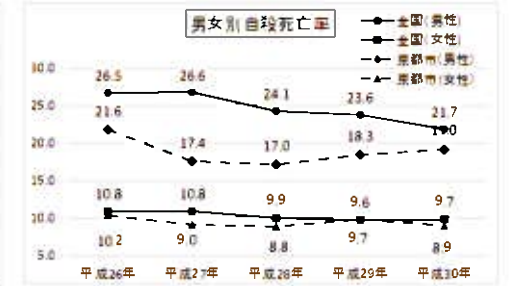
▼男女別

全国

性	平成26年	平成27年	平成28年	平成29年	平成30年
男性	16,875	16,202	14,639	14,333	13,854
女性	7,542	6,950	6,378	6,132	6,178

京都市

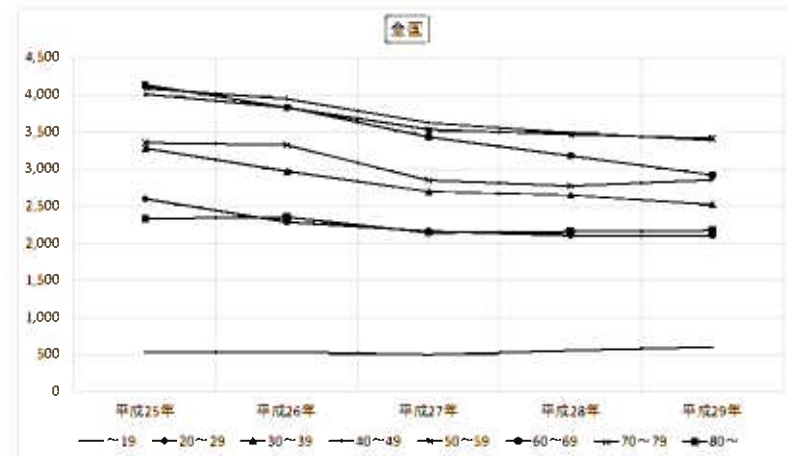
性	平成26年	平成27年	平成28年	平成29年	平成30年
男性	160	151	119	128	132
女性	87	79	68	75	69



▼年代別

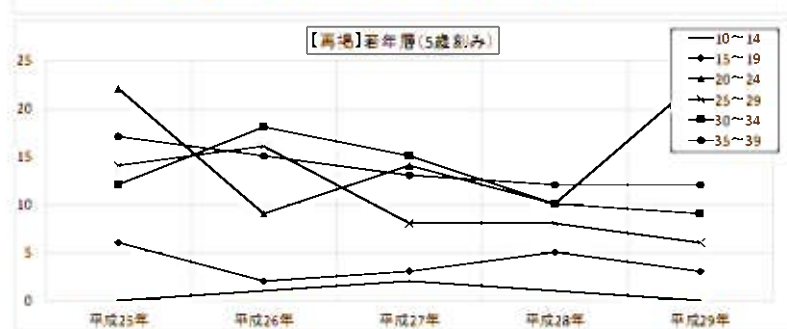
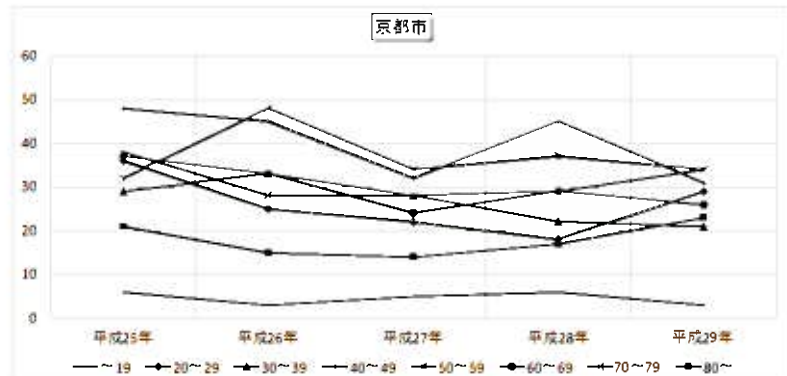
全国

年代	平成26年			平成27年			平成28年			平成29年			平成30年		
	総数	男	女	総数	男	女	総数	男	女	総数	男	女	総数	男	女
～19	836	380	136	837	372	165	801	344	157	857	394	163	602	373	229
20～29	2,601	1,910	691	2,286	1,693	591	2,166	1,622	544	2,105	1,528	577	2,104	1,503	601
30～39	3,262	2,329	953	2,971	2,197	774	2,698	1,965	730	2,650	1,981	669	2,522	1,887	635
40～49	4,088	2,972	1,116	3,949	2,869	1,080	3,627	2,705	922	3,488	2,572	916	3,388	2,425	963
50～59	4,010	2,960	1,050	3,830	2,813	1,017	3,537	2,572	965	3,466	2,515	951	3,415	2,461	954
60～69	4,137	2,830	1,307	3,832	2,685	1,147	3,433	2,342	1,091	3,180	2,229	951	2,922	2,015	907
70～79	3,356	2,113	1,243	3,323	2,130	1,193	2,850	1,792	1,058	2,774	1,764	1,010	2,856	1,857	999
80～	2,335	1,320	1,015	2,356	1,381	975	2,145	1,238	907	2,162	1,282	880	2,173	1,289	884
不詳	72	61	11	68	60	8	60	56	4	49	43	6	50	44	6
計	24,417	16,875	7,542	23,152	16,202	6,950	21,017	14,639	6,378	20,431	14,308	6,123	20,032	13,854	6,178



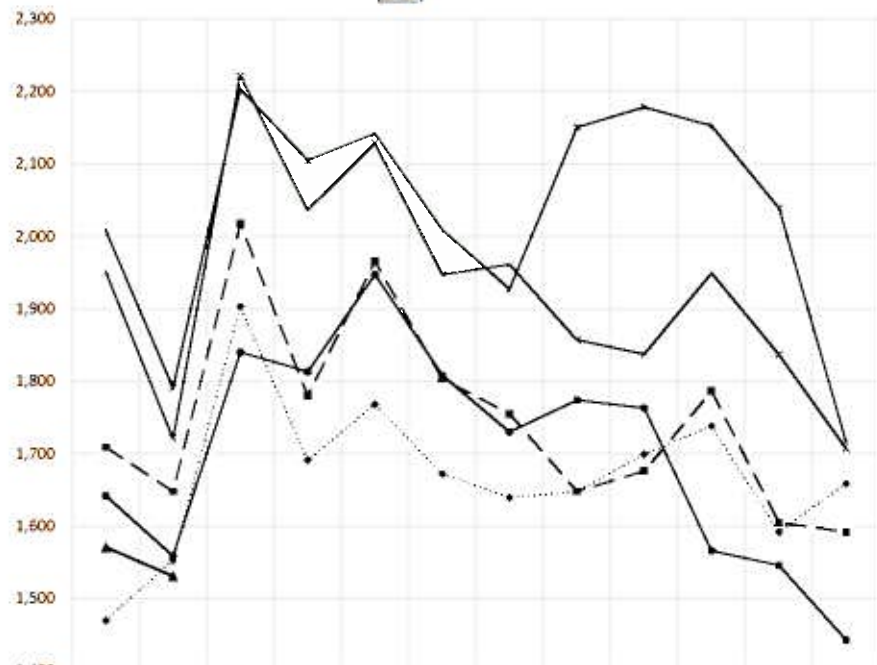
京都市

年代	平成26年			平成27年			平成28年			平成29年			平成30年		
	総数	男	女	総数	男	女	総数	男	女	総数	男	女	総数	男	女
～19	6	5	1	3	1	2	5	3	2	6	4	2	3	1	2
10～14	0	0	0	1	0	1	2	1	1	1	0	1	0	0	0
15～19	6	5	1	2	1	1	3	2	1	5	4	1	3	1	2
20～29	36	25	11	25	21	4	22	15	7	18	11	7	29	22	7
20～24	22	15	7	9	8	1	14	11	3	10	5	5	23	18	5
25～29	14	10	4	16	13	3	8	4	4	8	6	2	6	4	2
30～39	29	22	7	33	22	11	28	17	11	22	15	7	21	15	6
30～34	12	10	2	18	12	6	15	6	9	10	9	1	9	7	2
35～39	17	12	5	15	10	5	13	11	2	12	6	6	12	8	4
40～49	46	28	20	45	28	17	32	24	8	45	28	17	31	24	7
50～59	32	18	14	48	33	15	34	22	12	37	22	15	34	24	10
60～69	37	25	9	33	21	12	24	15	9	29	20	9	26	16	10
70～79	35	23	15	28	19	9	28	14	14	29	20	9	34	20	14
80～	21	11	10	15	6	9	14	9	5	17	8	9	23	10	13
不詳	0	0	0	0	0	0	0	0	0	0	0	0	0	0	0
計	247	180	87	230	151	79	187	119	68	203	128	75	201	132	69



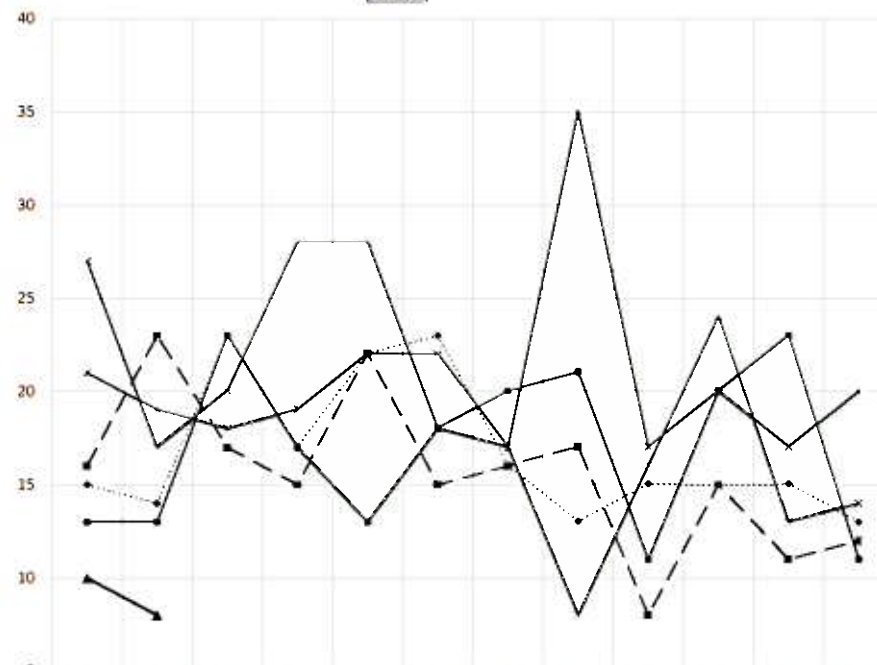
▼月別

全国



	1月	2月	3月	4月	5月	6月	7月	8月	9月	10月	11月	12月
—平成26年	2,008	1,791	2,203	2,104	2,141	2,008	1,927	2,150	2,178	2,152	2,039	1,716
—平成27年	1,951	1,721	2,221	2,036	2,128	1,947	1,961	1,857	1,837	1,949	1,837	1,707
—平成28年	1,709	1,648	2,017	1,780	1,965	1,803	1,755	1,648	1,676	1,786	1,605	1,592
—平成29年	1,642	1,559	1,840	1,813	1,947	1,808	1,730	1,774	1,763	1,566	1,546	1,443
…平成30年	1,470	1,553	1,903	1,691	1,768	1,672	1,639	1,648	1,699	1,738	1,592	1,659
—平成31年 ※1~2月末	1,571	1,531										

京都市



	1月	2月	3月	4月	5月	6月	7月	8月	9月	10月	11月	12月
—平成26年	21	19	18	19	22	22	17	35	17	20	17	20
—平成27年	27	17	20	28	28	18	17	8	16	24	13	14
—平成28年	16	23	17	15	22	15	16	17	8	15	11	12
—平成29年	13	13	23	17	13	18	20	21	11	20	23	11
…平成30年	15	14	23	17	22	23	16	13	15	15	15	13
—平成31年 ※1~2月末	10	8										

2 自殺統計

出典：地域における自殺の基礎資料（平成24～27年：内閣府、平成28年～：厚生労働省）

○全国：B6表（発見日） 都道府県別集計－発見地－ ○京都市：B8表（発見日） 市区町村別集計－発見地－

注：

各集計表における数字の表記について 自殺者数の公表に当たっては、他の情報と照合しても個人が識別されないよう、「都道府県」及び「市区町村」の各表においては、以下のとおり処理している。

(1)当該自治体内の自殺者総数の数値が1又は2の場合、自殺の年月、曜日、時間帯、男女別、年齢別、同居人の有無別の内訳のみ公表。

(2)欄の数値が1又は2でない場合においても、当該欄の数値を表示することによって、他の欄の1又は2の数値が明らかになる場合、数値を記載せず。

○H24～H30（年次確定値） http://www.mhlw.go.jp/stf/seisakunitsuite/bunya/hukushi_kaigo/shougai Shahukushi/jisatsu//jisatsu_year.html

※京都市の月別統計については年次暫定値 https://www.mhlw.go.jp/stf/seisakunitsuite/bunya/0000197204_00003.html

▼自殺者数と自殺率

全国

	平成25年	平成26年	平成27年	平成28年	平成29年	平成30年
自殺者数	27,383	25,427	24,035	21,897	21,321	20,840
自殺率	21.4	20.0	18.9	17.3	16.8	16.5

京都市

	平成25年	平成26年	平成27年	平成28年	平成29年	平成30年
自殺者数	256	273	225	213	211	201
自殺率	18.0	19.2	15.9	15.0	14.9	14.3

▼男女別

全国

性	平成25年	平成26年	平成27年	平成28年	平成29年	平成30年
男性	18,787	17,386	16,681	15,121	14,826	14,290
女性	8,496	8,041	7,344	6,776	6,495	6,550

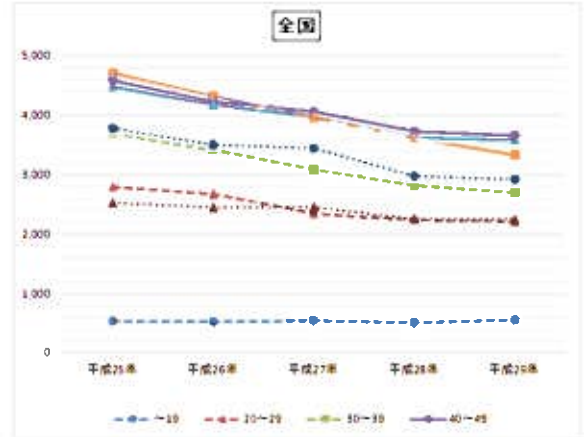
京都市

性	平成25年	平成26年	平成27年	平成28年	平成29年	平成30年
男性	177	171	146	134	142	129
女性	79	102	79	79	69	72

▼年代別

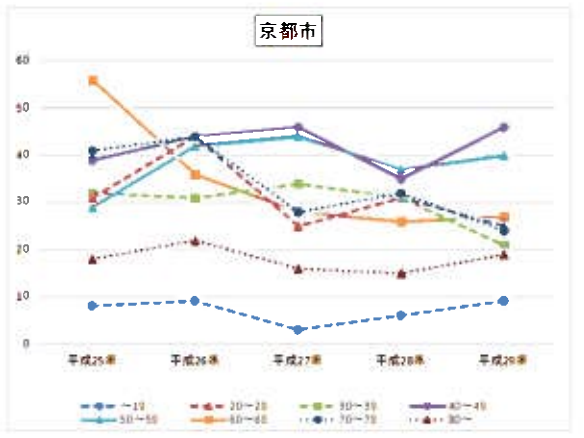
全国

年代	平成25年			平成26年			平成27年			平成28年			平成29年			平成30年		
	総数	男	女	総数	男	女	総数	男	女	総数	男	女	総数	男	女	総数	男	女
～19	547	374	173	538	373	165	554	385	169	520	354	166	567	396	171	599	366	233
20～29	2,801	2,024	777	2,684	1,945	739	2,352	1,731	621	2,235	1,652	583	2,213	1,607	606	2,152	1,538	614
30～39	3,705	2,659	1,046	3,413	2,413	1,000	3,087	2,272	815	2,824	2,043	781	2,703	2,010	693	2,597	1,930	667
40～49	4,589	3,344	1,245	4,234	3,047	1,187	4,069	2,932	1,137	3,739	2,751	988	3,668	2,691	977	3,498	2,499	999
50～59	4,484	3,303	1,181	4,181	3,068	1,113	3,979	2,906	1,073	3,631	2,628	1,003	3,593	2,593	1,000	3,575	2,558	1,017
60～69	4,716	3,224	1,492	4,325	2,942	1,383	3,973	2,759	1,214	3,626	2,463	1,163	3,339	2,319	1,020	3,079	2,103	976
70～79	3,785	2,370	1,415	3,508	2,165	1,343	3,451	2,198	1,253	2,983	1,870	1,113	2,926	1,841	1,085	2,998	1,913	1,085
80～	2,533	1,381	1,152	2,457	1,359	1,098	2,459	1,405	1,054	2,262	1,292	970	2,256	1,320	936	2,290	1,335	955
下群	123	108	15	87	74	13	101	93	8	77	68	9	56	49	7	52	48	4
計	27,283	18,787	8,496	25,427	17,386	8,041	24,025	16,681	7,344	21,897	15,121	6,776	21,321	14,826	6,495	20,840	14,290	6,550



京都市

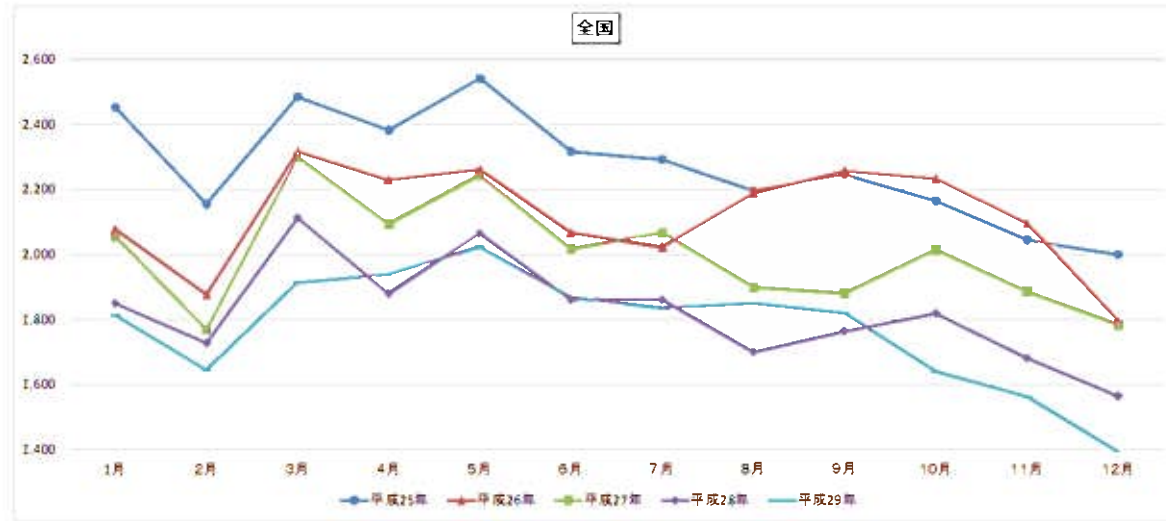
年代	平成25年			平成26年			平成27年			平成28年			平成29年			平成30年		
	総数	男	女	総数	男	女	総数	男	女	総数	男	女	総数	男	女	総数	男	女
～19	8	6	2	9	7	2	3	1	2	6	4	2	9	5	4	4	2	2
20～29	31	27	4	44	33	11	25	20	5	31	21	10	25	19	6	28	21	7
30～39	32	24	8	31	20	11	34	21	13	31	19	12	21	16	5	19	12	7
40～49	39	27	12	44	21	23	46	32	14	35	25	10	46	31	15	28	20	8
50～59	29	23	6	42	25	17	44	29	15	37	23	14	40	26	14	36	25	11
60～69	56	36	20	36	27	9	28	18	10	26	16	10	27	20	7	31	20	11
70～79	41	26	15	44	26	18	28	17	11	32	16	16	24	15	9	33	19	14
80～	18	6	12	22	11	11	16	7	9	15	10	5	19	10	9	22	10	12
下群	2	2	0	1	1	0	1	1	0	0	0	0	0	0	0	0	0	0
計	256	177	79	273	171	102	225	146	79	213	134	79	211	142	69	201	129	72



▼月別

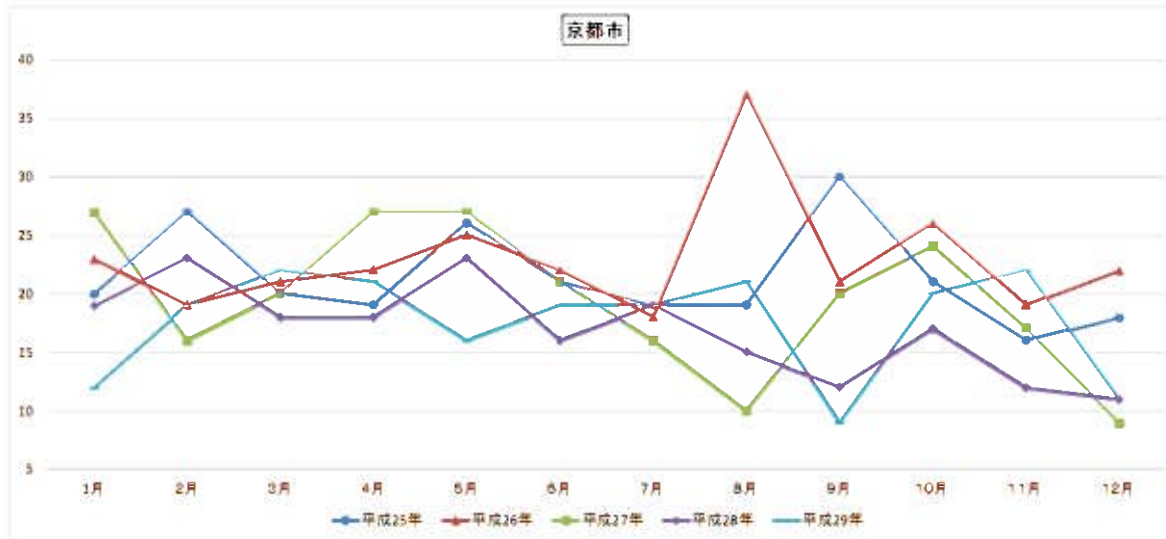
全国

月	平成25年	平成26年	平成27年	平成28年	平成29年	平成30年
1月	2,453	2,079	2,057	1,851	1,815	1,641
2月	2,156	1,578	1,771	1,729	1,646	1,599
3月	2,486	2,317	2,301	2,113	1,915	2,005
4月	2,383	2,229	2,094	1,880	1,940	1,825
5月	2,542	2,262	2,244	2,065	2,024	1,863
6月	2,318	2,068	2,018	1,862	1,869	1,740
7月	2,293	2,024	2,068	1,862	1,837	1,725
8月	2,197	2,188	1,901	1,701	1,852	1,708
9月	2,245	2,257	1,882	1,765	1,821	1,728
10月	2,164	2,233	2,016	1,820	1,642	1,793
11月	2,045	2,096	1,887	1,683	1,565	1,623
12月	2,001	1,796	1,786	1,566	1,395	1,590
計	27,283	25,427	24,025	21,897	21,321	20,840



京都市 ※年次暫定値のため、確定値と異なる場合がある。

月	平成25年	平成26年	平成27年	平成28年	平成29年	平成30年
1月	20	23	27	19	12	20
2月	27	19	16	23	19	13
3月	20	21	20	18	22	23
4月	19	22	27	18	21	20
5月	26	25	27	23	16	19
6月	21	22	21	16	19	19
7月	19	18	16	19	19	17
8月	19	37	10	15	21	14
9月	30	21	20	12	9	14
10月	21	26	24	17	20	18
11月	16	19	17	12	22	10
12月	18	22	9	11	11	12
計	256	275	234	203	211	199



3 京都市における自殺の基礎資料

出典：地域における自殺の基礎資料（～H27内閣府，H28～厚生労働省） ※統計内容については，2と同様

▼同居人の有無

同居人	平成25年			平成26年			平成27年			平成28年			平成29年			平成30年		
	総数	男	女	総数	男	女	総数	男	女	総数	男	女	総数	男	女	総数	男	女
有	148	94	54	164	101	63	122	75	47	129	78	51	119	73	46	118	74	44
無	101	76	25	106	68	38	97	66	31	83	55	28	92	69	23	81	53	28
不詳	7	7	0	3	2	1	6	5	1	1	1	0	0	0	0	2	2	0
計	256	177	79	273	171	102	225	146	79	213	134	79	211	142	69	201	129	72

▼職業別

職業	平成25年			平成26年			平成27年			平成28年			平成29年			平成30年		
	総数	男	女	総数	男	女	総数	男	女	総数	男	女	総数	男	女	総数	男	女
自営業・家族従事者	11	9	2	21	18	3	12			9	8	1	14	12	2	26	24	2
被雇用・勤め人	66	58	8	65	46	19	63			62	48	14	55	44	11	38	31	7
無職	173	105	68	184	105	79	141			137	78	59	140	84	56	133	73	60
学生・生徒等	18	14	4	21	18	3	8			19	14	5	15	10	5	14	9	5
無職者	155	91	64	163	87	76	133			118	64	54	125	74	51	119	64	55
主婦	22	0	22	25	0	25	11			14	0	14	8	0	8	15	0	15
失業者	9	8	1	10	7	3	10			13	11	2	9	9	0	3	3	0
年金・雇用保険等生活者	42	23	19	71	45	26	51			53	32	21	60	36	24	50	28	22
その他の無職者	82	60	22	57	35	22	61			38	21	17	48	29	19	51	33	18
不詳	6	5	1	3	2	1	9			5	0	5	2	2	0	4	1	3
計	256	177	79	273	171	102	225			213	134	79	211	142	69	201	129	72

▼原因・動機別

原因・動機	平成25年			平成26年			平成27年			平成28年			平成29年			平成30年			全国 平成30年 総計 (%)
	総数	男	女	総数	男	女	総数	男	女	総数	男	女	総数 (%)	男	女	総数 (%)	男	女	
家庭問題	39	23	16	34	19	15	36			31	17	14	34 (15.6)	15	19	26 (13.0)	18	8	3,147 (14.9)
健康問題	95	49	46	130	69	61	91			99	55	44	104 (47.7)	62	42	102 (51.0)	53	49	10,423 (49.2)
経済・生活問題	27	25	2	48	35	13	42			16	15	1	30 (13.8)	24	6	24 (12.0)	20	4	3,432 (16.2)
勤務問題	20	19	1	22	18	4	27			16	12	4	22 (10.1)	19	3	22 (11.0)	16	6	2,018 (9.5)
男女問題	6	5	1	13	9	4	7			2	1	1	10 (4.6)	8	2	8 (4.0)	3	5	715 (3.4)
学校問題	9	8	1	9	9	0	6			12	10	2	7 (3.2)	6	1	10 (5.0)	5	5	354 (1.7)
その他	7	6	1	16	13	3	14			11	5	6	11 (5.0)	9	2	8 (4.0)	6	2	1,081 (5.1)
不詳	103	76	27	66	46	20	72			76	46	30	59	43	16	63	45	18	5,289
計	306	211	95	338	218	120	295			263	161	102	277	186	91	263	166	97	26,459

※複数調査(最大3つまで)

※(%)は不詳を除いた割合

▼自殺企図の場所

場所	平成25年			平成26年			平成27年			平成28年			平成29年			平成30年		
	総数	男	女	総数	男	女	総数	男	女	総数	男	女	総数	男	女	総数	男	女
自宅等	167	108	59	172	103	69	141			143	88	55	119	81	38	122	74	48
高層ビル	22	14	8	42	23	19	28			22	14	8	30	20	10	23	9	14
乗物	6	5	1	6	5	1	5			12	8	4	4	4	0	2	2	0
海(湖)・河川等	8	5	3	5	5	0	8			3	2	1	5	2	3	9	6	3
山	9	9	0	6	5	1	9			5	5	0	10	8	2	6	5	1
その他	44	36	8	42	30	12	34			28	17	11	43	27	16	39	33	6
不詳	0	0	0	0	0	0	0			0	0	0	0	0	0	0	0	0
計	256	177	79	273	171	102	225			213	134	79	211	142	69	201	129	72

▼自殺の企図手段

手段	平成25年			平成26年			平成27年			平成28年			平成29年			平成30年		
	総数	男	女	総数	男	女	総数	男	女	総数	男	女	総数	男	女	総数	男	女
首つり	181	125	56	186	124	62	142			132	85	47	137	97	40	138	95	43
服毒	4	2	2	4	0	4	5			10	2	8	5	3	2	6	3	3
練炭等	18	13	5	10	8	2	7			17	11	6	7	7	0	7	6	1
飛降り	25	17	8	43	22	21	45			26	15	11	37	23	14	30	15	15
飛込み	4	4	0	6	4	2	5			3	1	2	5	3	2	6	3	3
その他	24	16	8	24	13	11	21			25	20	5	20	9	11	14	7	7
不詳	0	0	0	0	0	0	0			0	0	0	0	0	0	0	0	0
計	256	177	79	273	171	102	225			213	134	79	211	142	69	201	129	72

▼曜日別

曜日	平成25年			平成26年			平成27年			平成28年			平成29年			平成30年		
	総数	男	女	総数	男	女	総数	男	女	総数	男	女	総数	男	女	総数	男	女
日曜	40	29	11	36	24	12	19	11	8	37	23	14	29	16	13	19	13	6
月曜	33	22	11	37	27	10	31	23	8	29	17	12	32	21	11	27	17	10
火曜	34	22	12	36	25	11	38	28	10	35	19	16	37	26	11	34	22	12
水曜	32	19	13	40	27	13	39	23	16	18	12	6	26	19	7	22	18	4
木曜	36	25	11	30	16	14	35	20	15	30	18	12	25	13	12	31	17	14
金曜	34	25	9	45	23	22	25	17	8	30	20	10	32	23	9	26	13	13
土曜	34	25	9	33	18	15	19	10	9	23	16	7	24	20	4	22	14	8
不詳	13	10	3	16	11	5	19	14	5	11	9	2	6	4	2	20	15	5
計	256	177	79	273	171	102	225	146	79	213	134	79	211	142	69	201	129	72

▼時間帯別

時間帯	平成25年			平成26年			平成27年			平成28年			平成29年			平成30年		
	総数	男	女	総数	男	女	総数	男	女	総数	男	女	総数	男	女	総数	男	女
0-2時	7	6	1	11	4	7	5	3	2	9	6	3	11	8	3	8	4	4
2-4時	2	2	0	7	4	3	5	3	2	3	2	1	6	5	1	6	2	4
4-6時	5	5	0	18	11	7	10	6	4	6	5	1	6	5	1	4	3	1
6-8時	12	9	3	11	7	4	11	4	7	8	3	5	7	4	3	6	4	2
8-10時	4	3	1	12	7	5	9	5	4	10	4	6	7	5	2	4	4	0
10-12時	14	10	4	19	7	12	9	6	3	4	2	2	11	7	4	5	3	2
12-14時	10	8	2	21	14	7	14	7	7	3	1	2	14	9	5	16	7	9
14-16時	14	5	9	13	6	7	9	6	3	7	3	4	5	3	2	15	7	8
16-18時	14	7	7	11	8	3	12	6	6	14	10	4	12	6	6	2	2	0
18-20時	13	8	5	12	8	4	6	4	2	12	7	5	7	4	3	12	5	7
20-22時	6	4	2	8	6	2	3	2	1	8	6	2	11	7	4	6	5	1
22-24時	7	6	1	5	3	2	2	2	0	6	3	3	4	2	2	8	4	4
不詳	148	104	44	125	86	39	130	92	38	123	82	41	110	77	33	109	79	30
計	256	177	79	273	171	102	225	146	79	213	134	79	211	142	69	201	129	72

▼未遂歴の有無

自殺未遂歴	平成25年			平成26年			平成27年			平成28年			平成29年			平成30年		
	総数	男	女	総数	男	女	総計	男	女	総数	男	女	総数	男	女	総数	男	女
有	45	22	23	54	26	28	55			41	18	23	44	22	22	47	25	22
無	133	96	37	127	78	49	98			114	69	45	109	77	32	114	76	38
不詳	78	59	19	92	67	25	72			58	47	11	58	43	15	40	28	12
計	256	177	79	273	171	102	225			213	134	79	211	142	69	201	129	72