

# 京都市と全国の自殺の状況

\* 自殺の統計には厚生労働省「人口動態統計」と警察庁「自殺統計」がある。

○ 厚生労働省の人口動態統計

厚生労働省の人口動態統計は、国内の日本人を対象とし、死亡時点での住所地を基に計上している。

自殺、他殺あるいは事故死のいずれか不明のときは自殺以外で処理しており、死亡診断書等について作成者から自殺の旨訂正報がない場合は、自殺に計上していない。

○ 警察庁の自殺統計

警察庁の自殺統計は、国内の総人口(日本に在住する外国人を含む)を対象として、自殺死体発見時点(正確には認知時点)での発見地を基に計上している。

捜査等により、自殺であると判明した時点で、自殺統計原票をも作成し、計上している。

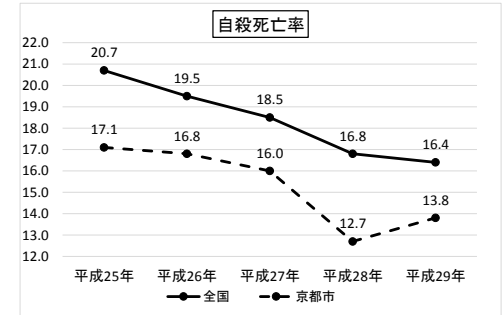
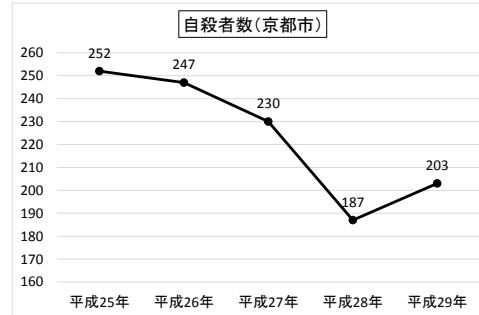
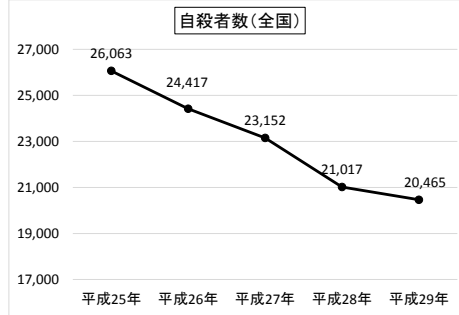
## 1 人口動態統計

※出典：人口動態統計(厚生労働省)「自殺者数と自殺率」及び「男女別」は確定値。「年代別」以降は概数。 ※概数からの変更箇所は**太字**で表示。 ※平成30年度は10月末までの暫定値。

### ▼自殺者数と自殺率

全国

	平成25年	平成26年	平成27年	平成28年	平成29年	平成30年 ※1~10月 末
自殺者数	26,063	24,417	23,152	21,017	<b>20,465</b>	16,781
自殺率	20.7	19.5	18.5	16.8	16.4	



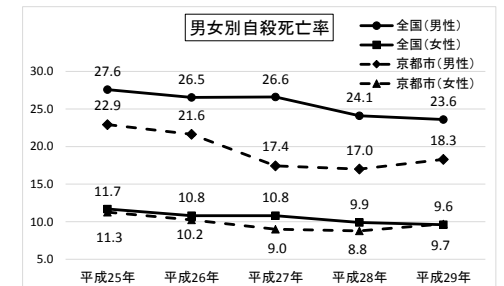
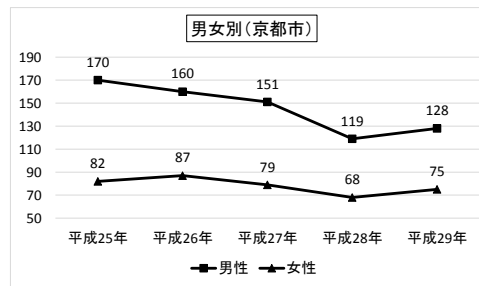
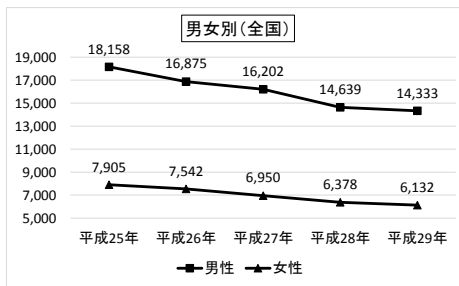
京都市

	平成25年	平成26年	平成27年	平成28年	平成29年	平成30年 ※1~10月 末
自殺者数	252	247	230	187	203	173
自殺率	17.1	16.8	16.0	12.7	13.8	

### ▼男女別

全国

性	平成25年	平成26年	平成27年	平成28年	平成29年	平成30年 ※1~10月 末
男性	18,158	16,875	16,202	14,639	<b>14,333</b>	11,617
女性	7,905	7,542	6,950	6,378	<b>6,132</b>	5,164



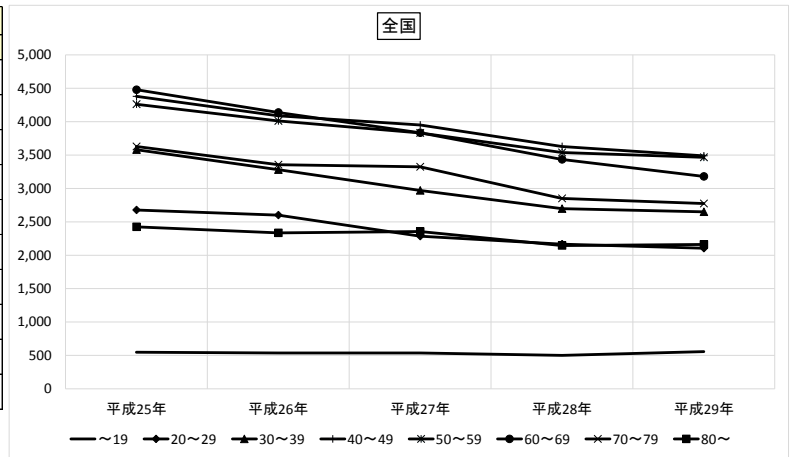
京都市

性	平成25年	平成26年	平成27年	平成28年	平成29年	平成30年 ※1~10月 末
男性	170	160	151	119	128	111
女性	82	87	79	68	75	62

▼年代別

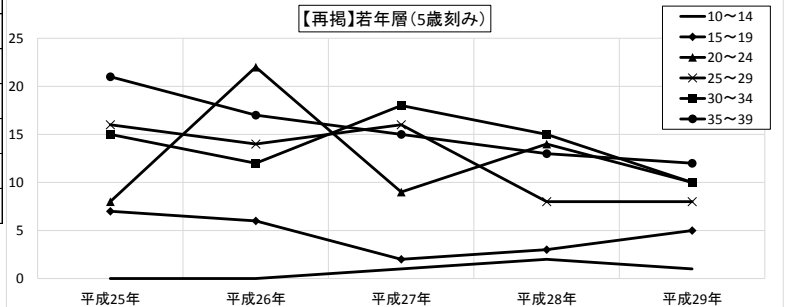
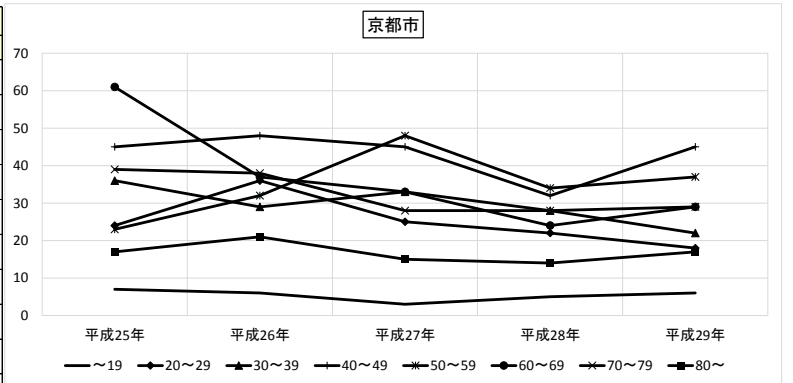
全国

年代	平成25年			平成26年			平成27年			平成28年			平成29年			平成30年 ※1~10月末		
	総数	男	女	総数	男	女	総数	男	女	総数	男	女	総数	男	女	総数	男	女
～19	547	379	168	536	380	156	537	372	165	501	344	157	557	394	163	504	314	190
20～29	2,677	1,958	719	2,601	1,910	691	2,286	1,695	591	2,166	1,622	544	2,105	1,528	577	1,772	1,265	507
30～39	3,580	2,591	989	3,282	2,329	953	2,971	2,197	774	2,698	1,968	730	2,650	1,981	669	2,112	1,575	537
40～49	4,379	3,222	1,157	4,088	2,972	1,116	3,949	2,869	1,080	3,627	2,705	922	3,488	2,572	916	2,854	2,043	811
50～59	4,260	3,177	1,083	4,010	2,960	1,050	3,830	2,813	1,017	3,537	2,572	965	3,466	2,515	951	2,830	2,052	778
60～69	4,478	3,099	1,379	4,137	2,830	1,307	3,832	2,685	1,147	3,433	2,342	1,091	3,180	2,229	951	2,471	1,700	771
70～79	3,628	2,302	1,326	3,356	2,113	1,243	3,323	2,130	1,193	2,850	1,792	1,058	2,774	1,764	1,010	2,367	1,547	820
80～	2,425	1,346	1,079	2,335	1,320	1,015	2,356	1,381	975	2,145	1,238	907	2,162	1,282	880	1,836	1,091	745
不詳	89	84	5	72	61	11	68	60	8	60	56	4	49	43	6	35	30	5
計	26,063	18,158	7,905	24,417	16,875	7,542	23,152	16,202	6,950	21,017	14,639	6,378	20,431	14,308	6,123	16,781	11,617	5,164



京都市

年代	平成25年			平成26年			平成27年			平成28年			平成29年			平成30年 ※1~10月末		
	総数	男	女	総数	男	女	総数	男	女	総数	男	女	総数	男	女	総数	男	女
～19	7	5	2	6	5	1	3	1	2	5	3	2	6	4	2	3	1	2
10～14	0	0	0	0	0	0	1	0	1	2	1	1	1	0	1	0	0	0
15～19	7	5	2	6	5	1	2	1	1	3	2	1	5	4	1	3	1	2
20～29	24	21	3	36	25	11	25	21	4	22	15	7	18	11	7	23	17	6
20～24	8	7	1	22	15	7	9	8	1	14	11	3	10	5	5	19	15	4
25～29	16	14	2	14	10	4	16	13	3	8	4	4	8	6	2	4	2	2
30～39	36	26	10	29	22	7	33	22	11	28	17	11	22	15	7	19	13	6
30～34	15	10	5	12	10	2	18	12	6	15	6	9	10	9	1	7	5	2
35～39	21	16	5	17	12	5	15	10	5	13	11	2	12	6	6	12	8	4
40～49	45	30	15	48	28	20	45	28	17	32	24	8	45	28	17	28	21	7
50～59	23	17	6	32	18	14	48	33	15	34	22	12	37	22	15	28	19	9
60～69	61	40	21	37	28	9	33	21	12	24	15	9	29	20	9	20	13	7
70～79	39	25	14	38	23	15	28	19	9	28	14	14	29	20	9	30	18	12
80～	17	6	11	21	11	10	15	6	9	14	9	5	17	8	9	22	9	13
不詳	0	0	0	0	0	0	0	0	0	0	0	0	0	0	0	0	0	0
計	252	170	82	247	160	87	230	151	79	187	119	68	203	128	75	173	111	62



▼月別

