

《表-1》 報告週対応表(平成28年)

月・週		期間	月・週		期間
1月	第1週	1月 4日 ~ 1月 10日	7月	第27週	7月 4日 ~ 7月 10日
	第2週	1月 11日 ~ 1月 17日		第28週	7月 11日 ~ 7月 17日
	第3週	1月 18日 ~ 1月 24日		第29週	7月 18日 ~ 7月 24日
	第4週	1月 25日 ~ 1月 31日		第30週	7月 25日 ~ 7月 31日
2月	第5週	2月 1日 ~ 2月 7日	8月	第31週	8月 1日 ~ 8月 7日
	第6週	2月 8日 ~ 2月 14日		第32週	8月 8日 ~ 8月 14日
	第7週	2月 15日 ~ 2月 21日		第33週	8月 15日 ~ 8月 21日
	第8週	2月 22日 ~ 2月 28日		第34週	8月 22日 ~ 8月 28日
	第9週	2月 29日 ~ 3月 6日		第35週	8月 29日 ~ 9月 4日
3月	第10週	3月 7日 ~ 3月 13日	9月	第36週	9月 5日 ~ 9月 11日
	第11週	3月 14日 ~ 3月 20日		第37週	9月 12日 ~ 9月 18日
	第12週	3月 21日 ~ 3月 27日		第38週	9月 19日 ~ 9月 25日
	第13週	3月 28日 ~ 4月 3日		第39週	9月 26日 ~ 10月 2日
4月	第14週	4月 4日 ~ 4月 10日	10月	第40週	10月 3日 ~ 10月 9日
	第15週	4月 11日 ~ 4月 17日		第41週	10月 10日 ~ 10月 16日
	第16週	4月 18日 ~ 4月 24日		第42週	10月 17日 ~ 10月 23日
	第17週	4月 25日 ~ 5月 1日		第43週	10月 24日 ~ 10月 30日
5月	第18週	5月 2日 ~ 5月 8日		第44週	10月 31日 ~ 11月 6日
	第19週	5月 9日 ~ 5月 15日	11月	第45週	11月 7日 ~ 11月 13日
	第20週	5月 16日 ~ 5月 22日		第46週	11月 14日 ~ 11月 20日
	第21週	5月 23日 ~ 5月 29日		第47週	11月 21日 ~ 11月 27日
	第22週	5月 30日 ~ 6月 5日		第48週	11月 28日 ~ 12月 4日
6月	第23週	6月 6日 ~ 6月 12日	12月	第49週	12月 5日 ~ 12月 11日
	第24週	6月 13日 ~ 6月 19日		第50週	12月 12日 ~ 12月 18日
	第25週	6月 20日 ~ 6月 26日		第51週	12月 19日 ~ 12月 25日
	第26週	6月 27日 ~ 7月 3日		第52週	12月 26日 ~ 1月 1日

《表-2-1》全数把握対象感染症の診断年別報告数の年次推移

全数把握対象感染症		診断年（注1）										
		平成18年	平成19年	平成20年	平成21年	平成22年	平成23年	平成24年	平成25年	平成26年	平成27年	平成28年
二類	結核		(注3)347	397	399	360	464	452	379	431	344	337
	肺結核		242	259	274	233	240	209	219	239	187	190
	その他の結核		105	138	125	127	224	243	160	192	157	147
三類	コレラ				1							
	細菌性赤痢	3	4	1	1	2	2	1	4	1	3	
	ディセンテリ			1								
	フレキシネル	2	1		1			1	3	1		
	ボイド	1										
	ソクネ		3			2	2		1		3	
	不明											
	腸管出血性大腸菌感染症	57	54	86	93	34	34	27	46	35	26	29
	O26	2	2	34	8	1			6	6		3
	O69										1	
	O78									1		
	O86						1					
	O91				1							
	O103			5		1				3	1	
	O111		3	2	3	2	1				1	
	O121	1			1							
	O145			3	1		1	1	7			2
	O157	54	49	41	79	30	30	23	33	24	20	23
	O165							1			1	
	不明			1			1	2		1	2	1
	腸チフス			2					3	2	1	3
	パラチフス			3		2		1	2	1		
四類	E型肝炎	2		1						1		1
	A型肝炎	7	5	1	4	3	1	1	2	3		3
	オウム病		1				1					
	Q熱											
	狂犬病	1										
	重症熱性血小板減少症候群								(注8)			1
	チクングニア熱					(注7)				1		
	デング熱	1	3	5	2	4	3	7	11	5	11	5
	デング熱	1	3	5	2	4	2	6	9	5	11	5
	デング出血熱						1	1	2			
	日本紅斑熱						1				1	
	マラリア	1	2			5	1	2	1	3		3
	三日熱		1			1				1		
	卵形					1						
	熱帯熱	1	1			3	1	2	1	1		3
	不明									1		
	ライム病							1				
	レジオネラ症	8	21	21	6	10	12	7	8	16	28	17
	レプトスピラ症											1
五類	アメーバ赤痢	17	22	20	14	18	21	15	13	16	22	21
	腸管アメーバ症	14	20	16	13	13	17	12	13	15	19	20
	腸管外アメーバ症	3	2	2		5	2	2			3	1
	腸管及び腸管外アメーバ症			2	1		2	1		1		
	ウイルス性肝炎	8	6	2	5	2	4	1	8	3	1	3
	B型肝炎	8	3	2	3	2	3		7	3	1	3
	C型肝炎		3		2				1			
	急性ウイルス性肝炎(その他)						1	1				
	急性ウイルス性肝炎(不明)											
	カルバペネム耐性腸内細菌科細菌感染症									(注9) 9	34	30
	急性脳炎		5	1	6	9	3	4		1	3	8
	クリプトスポリジウム症			1								
	クロイツフェルト・ヤコブ病	6	3	2	2	3	4	2		3	2	3
	劇症型溶血性レンサ球菌感染症				1	2	4	6		4	2	6
	後天性免疫不全症候群（注2）	25	22	21	22	17	15	9	19	15	14	16
	無症候性キャリア	14	11	11	11	8	9	5	11	7	7	6
	AIDS	8	7	6	10	6	5	4	5	4	6	5
	その他	3	4	4	1	3	1		3	4	1	5
	ジアルジア症	1	1	1	1	1	2	1	1	2		4
	侵襲性インフルエンザ菌感染症								(注8) 2	3	6	10
	侵襲性髄膜炎菌感染症								(注8)		1	4
	侵襲性肺炎球菌感染症								(注8) 15	40	51	77
	水痘(入院例に限る)								(注9)	2	1	3
	梅毒	7	4	3	3	6	7	8	8	11	38	51
	早期顕症：Ⅰ期	1			1	1		5	2	4	9	21
	早期顕症：Ⅱ期	2			1	2	6	1	5	3	16	18
	晩期顕症	3	2	3		2				1	1	3
	先天											
	無症候	1	2		1	1	1	2	1	3	12	9
	播種性クリプトコックス症									(注9)	1	
	破傷風	1	1					1		1	1	
	バンコマイシン耐性腸球菌感染症	4	2	1	3		3				1	1
	風しん			(注4) 1	1			26	210	1	1	
	麻疹			(注4) 106	4	2		1	3	4		2
	薬剤耐性アシネトバクター感染症								(注9)		1	7
(注5) 新型インフルエンザ					(注6) 81							

(注1) 診断年月日での集計結果であり、過去の事業報告書の結果とは異なる部分がある。

(注2) 後天性免疫不全症候群についてのみ、報告年月日での集計結果である。

(注3) 結核については、平成19年4月から二類感染症に追加された。

(注4) 平成20年1月から全数把握対象の五類感染症に追加された。

(注5) 分類名は、「新型インフルエンザ等」である。

(注6) 新型インフルエンザ(A/H1N1)について、平成21年4月29日から平成21年7月23日まで全数把握対象感染症に追加された。

(注7) 平成23年2月から全数把握対象の四類感染症に追加された。

(注8) 平成25年4月から全数把握対象の五類感染症に追加された。

(注9) 平成26年9月から全数把握対象の五類感染症に追加された。

《表-2-2》全数把握対象感染症の診断月別報告数

全数把握対象感染症			合計	1月	2月	3月	4月	5月	6月	7月	8月	9月	10月	11月	12月
二類	結核		337	24	29	21	36	34	28	29	28	29	29	22	28
		肺結核	190	20	15	13	24	15	16	15	15	15	15	13	14
		その他	147	4	14	8	12	19	12	14	13	14	14	9	14
三類	腸管出血性大腸菌感染症		29	-	-	-	1	1	2	10	4	2	7	2	-
		O26	3				1		2						
		O145	2							2					
		O157	23					1		8	3	2	7	2	
		不明	1								1				
	腸チフス		3					1	1		1				
四類	E型肝炎		1					1							
	A型肝炎		3			2					1				
	重症熱性血小板減少症候群		1						1						
	チクングニア熱		-												
	デング熱		5	-	-	-	-	1	1	1	-	-	2	-	-
		デング熱	5					1	1	1			2		
		デング出血熱	-												
	マラリア		3	-	-	-	1	1	-	-	-	1	-	-	-
		三日熱	-												
		熱帯熱	3				1	1				1			
		不明	-												
	レジオネラ症		17	1	-	1	1	1	1	1	2	-	2	6	1
		肺炎型	17	1		1	1	1	1	1	2		2	6	1
		ボンティアック型	-												
	レプトスピラ症		1								1				
五類	アメーバ赤痢		21	3	-	1	2	1	-	-	2	5	2	3	2
		腸管アメーバ症	20	3		1	2	1			1	5	2	3	2
		腸管外アメーバ症	1												
		腸管及び腸管外アメーバ症	-								1				
	ウイルス性肝炎		3	-	-	1	-	-	-	-	1	1	-	-	-
		B型	3			1					1	1			
		C型	-												
	カルバペネム耐性腸内細菌科細菌感染症		30	5	2	2	3	1	1	5	1		3	3	4
	急性脳炎		8	3	3	1	1								
	クロイツフェルト・ヤコブ病		3	1				1	1						
	劇症型溶血性レンサ球菌感染症		6	1		1	1		1		1	1			
	後天性免疫不全症候群(注)		16	-	1	5	2	1	2	1	-	1	-	2	1
		無症候性キャリア	6			2	1					1		1	1
		AIDS	5					1	1					1	
		その他	5		1	1	1		1	1					
	ジアルジア症		4	1		1	1					1			
	侵襲性インフルエンザ菌感染症		10	1	1	1	1	1	1	1	1			2	
	侵襲性髄膜炎菌感染症		4	1	1						1	1			
	侵襲性肺炎球菌感染症		77	10	18	6	8	5	3	5	3	2	4	7	6
	水痘(入院例に限る)		3	1			1								1
	梅毒		51	1	1	1	4	3	6	5	9	3	9	2	7
		早期顕症: I期	21	1		1	1	1	3	3	1	1	5	1	3
		早期顕症: II期	18				2	1	2	1	5	1	2		4
		晩期顕症	3				1			1		1			
		無症候	9		1			1	1		3		2	1	
	バンコマイシン耐性腸球菌感染症		1				1								
	麻しん		2	-	-	-	-	-	-	-	-	-	-	-	2
		麻しん(検査診断例)	2												2
		修飾麻しん(検査診断例)	-												
	薬剤耐性アシネトバクター感染症		7			3	2					1	1		
	五類感染症 合計		246	28	27	23	27	13	15	17	19	16	19	19	23

(注) 後天性免疫不全症候群についてのみ、報告月別での集計結果である。(他は診断月別)

《表-2-3》全数把握対象感染症の行政区別報告数

全数把握対象感染症			合計	北	上京	左京	中京	東山	山科	下京	南	右京	伏見	西京
二類	結核		337	19	14	38	25	10	46	17	17	56	65	30
		肺結核	190	13	11	15	16	5	23	11	11	28	40	17
		その他	147	6	3	23	9	5	23	6	6	28	25	13
三類	腸管出血性大腸菌感染症		29	1	4	2	4	—	5	1	—	5	2	5
		O26	3						2			1		
		O145	2		1									1
		O157	23	1	3	2	4		2	1		4	2	4
		不明	1						1					
四類	腸チフス		3			1	2							
	E型肝炎		1									1		
	A型肝炎		3				2						1	
	重症熱性血小板減少症候群		1						1					
	チクングニア熱		—	—	—	—	—	—	—	—	—	—	—	—
	デング熱		5	—	1	—	3	—	—	—	—	1	—	—
		デング熱	5		1		3					1		
		デング出血熱	—											
	マラリア		3	—	—	—	3	—	—	—	—	—	—	—
		三日熱	—											
		熱帯熱	3				3							
		不明	—											
	レジオネラ症		17	1	4	1	2	1	5	—	—	—	1	2
		肺炎型	17	1	4	1	2	1	5				1	2
		ボンティアック型	—											
	レプトスピラ症		1					1						
五類	アメーバ赤痢		21	3	6	1	5	—	—	1	—	—	3	2
		腸管アメーバ症	20	3	6		5			1			3	2
		腸管外アメーバ症	1			1								
		腸管及び腸管外アメーバ症	—											
	ウイルス性肝炎		3	—	—	—	1	—	1	—	—	—	—	1
		B 型	3				1		1					1
		C 型	—											
	カルバペネム耐性腸内細菌科細菌感染症		30		2	1	5		1	1			15	5
	急性脳炎		8		3			3		1			1	
	クロイツフェルト・ヤコブ病		3				1		1				1	
	劇症型溶血性レンサ球菌感染症		6		1			1					3	1
	後天性免疫不全症候群		16	—	2	2	10	—	—	—	—	—	1	1
		無症候性キャリア	6			1	4						1	
		AIDS	5			1	4							
		その他	5		2		2							1
	ジアルジア症		4		1		2	1						
	侵襲性インフルエンザ菌感染症		10		2	1	2		1				2	2
	侵襲性髄膜炎菌感染症		4	1		1	1		1					
	侵襲性肺炎球菌感染症		77		14	3	23	6	3	1			18	9
	水痘（入院例に限る）		3		1					1			1	
	梅毒		51	3	4	7	19	2	4	3	1	3	1	4
		早期顕症：Ⅰ期	21	1	2	4	7	1	1	2			1	2
		早期顕症：Ⅱ期	18	1	2	2	7		3		1	1		1
		晩期顕症	3				1	1						1
		無症候	9	1		1	4			1		2		
	バンコマイシン耐性腸球菌感染症		1											1
	麻しん		2	—	—	—	—	—	2	—	—	—	—	—
		麻しん（検査診断例）	2						2					
		修飾麻しん（検査診断例）	—											
	薬剤耐性アシネトバクター感染症		7		5				1					1
	五類感染症 合計		246	7	41	16	69	13	15	8	1	3	46	27

《表-2-4》全数把握対象感染症の性・年齢階級別報告数

[illegible]

《表-2-5》 全数把握対象感染症の推定感染地域

全数把握対象感染症		国内	海外	国名										地域										不明									
合計		332	5	アンゴラ	インド	インドネシア	ウガンダ	エトピア	ガーナ	カンボジア	ケニア	ジャマイカ	シンガポール	スリランカ	タイ	大韓民国	台湾	チリ	中東	ロシア連邦	ドイツ	ネパール	フィリピン	フランス	ベトナム	マレーシア	ミャンマー	オーストラリア	ニュージーランド	パキスタン	ブラジル	グアム	その他
二類	結核	332	5	-	-	-	1	-	-	-	-	-	-	-	-	-	-	-	-	-	1	-	1	-	1	-	-	-	-	-	-	-	1
	肺結核	190	2	-	1	-	-	-	-	-	-	-	-	-	-	-	-	-	-	-	-	-	-	-	-	-	-	-	-	-	-	-	-
三類	その他	142	3	-	-	-	-	-	-	-	-	-	-	-	-	-	-	-	-	-	-	-	-	-	-	-	-	-	-	-	-	-	-
	細菌性赤痢	-	-	-	-	-	-	-	-	-	-	-	-	-	-	-	-	-	-	-	-	-	-	-	-	-	-	-	-	-	-	-	-
四類	コレラ	-	-	-	-	-	-	-	-	-	-	-	-	-	-	-	-	-	-	-	-	-	-	-	-	-	-	-	-	-	-	-	-
	腸管出血性大腸菌感染症	29	28	1	-	-	-	-	-	-	-	-	-	-	-	-	-	-	-	-	-	-	-	-	-	-	-	-	-	-	-	-	-
五類	O157	3	3	-	-	-	-	-	-	-	-	-	-	-	-	-	-	-	-	-	-	-	-	-	-	-	-	-	-	-	-	-	-
	不明	23	22	1	-	-	-	-	-	-	-	-	-	-	-	-	-	-	-	-	-	-	-	-	-	-	-	-	-	-	-	-	-
六類	腸管出血性大腸菌感染症	3	3	-	-	-	-	-	-	-	-	-	-	-	-	-	-	-	-	-	-	-	-	-	-	-	-	-	-	-	-	-	-
	不明	1	1	-	-	-	-	-	-	-	-	-	-	-	-	-	-	-	-	-	-	-	-	-	-	-	-	-	-	-	-	-	-
七類	腸管出血性大腸菌感染症	3	3	-	-	-	-	-	-	-	-	-	-	-	-	-	-	-	-	-	-	-	-	-	-	-	-	-	-	-	-	-	-
	不明	1	1	-	-	-	-	-	-	-	-	-	-	-	-	-	-	-	-	-	-	-	-	-	-	-	-	-	-	-	-	-	-
八類	腸管出血性大腸菌感染症	3	3	-	-	-	-	-	-	-	-	-	-	-	-	-	-	-	-	-	-	-	-	-	-	-	-	-	-	-	-	-	-
	不明	1	1	-	-	-	-	-	-	-	-	-	-	-	-	-	-	-	-	-	-	-	-	-	-	-	-	-	-	-	-	-	-
九類	腸管出血性大腸菌感染症	3	3	-	-	-	-	-	-	-	-	-	-	-	-	-	-	-	-	-	-	-	-	-	-	-	-	-	-	-	-	-	-
	不明	1	1	-	-	-	-	-	-	-	-	-	-	-	-	-	-	-	-	-	-	-	-	-	-	-	-	-	-	-	-	-	-
十類	腸管出血性大腸菌感染症	3	3	-	-	-	-	-	-	-	-	-	-	-	-	-	-	-	-	-	-	-	-	-	-	-	-	-	-	-	-	-	-
	不明	1	1	-	-	-	-	-	-	-	-	-	-	-	-	-	-	-	-	-	-	-	-	-	-	-	-	-	-	-	-	-	-
十一類	腸管出血性大腸菌感染症	3	3	-	-	-	-	-	-	-	-	-	-	-	-	-	-	-	-	-	-	-	-	-	-	-	-	-	-	-	-	-	-
	不明	1	1	-	-	-	-	-	-	-	-	-	-	-	-	-	-	-	-	-	-	-	-	-	-	-	-	-	-	-	-	-	-
十二類	腸管出血性大腸菌感染症	3	3	-	-	-	-	-	-	-	-	-	-	-	-	-	-	-	-	-	-	-	-	-	-	-	-	-	-	-	-	-	-
	不明	1	1	-	-	-	-	-	-	-	-	-	-	-	-	-	-	-	-	-	-	-	-	-	-	-	-	-	-	-	-	-	-
十三類	腸管出血性大腸菌感染症	3	3	-	-	-	-	-	-	-	-	-	-	-	-	-	-	-	-	-	-	-	-	-	-	-	-	-	-	-	-	-	-
	不明	1	1	-	-	-	-	-	-	-	-	-	-	-	-	-	-	-	-	-	-	-	-	-	-	-	-	-	-	-	-	-	-
十四類	腸管出血性大腸菌感染症	3	3	-	-	-	-	-	-	-	-	-	-	-	-	-	-	-	-	-	-	-	-	-	-	-	-	-	-	-	-	-	-
	不明	1	1	-	-	-	-	-	-	-	-	-	-	-	-	-	-	-	-	-	-	-	-	-	-	-	-	-	-	-	-	-	-
十五類	腸管出血性大腸菌感染症	3	3	-	-	-	-	-	-	-	-	-	-	-	-	-	-	-	-	-	-	-	-	-	-	-	-	-	-	-	-	-	-
	不明	1	1	-	-	-	-	-	-	-	-	-	-	-	-	-	-	-	-	-	-	-	-	-	-	-	-	-	-	-	-	-	-
十六類	腸管出血性大腸菌感染症	3	3	-	-	-	-	-	-	-	-	-	-	-	-	-	-	-	-	-	-	-	-	-	-	-	-	-	-	-	-	-	-
	不明	1	1	-	-	-	-	-	-	-	-	-	-	-	-	-	-	-	-	-	-	-	-	-	-	-	-	-	-	-	-	-	-
十七類	腸管出血性大腸菌感染症	3	3	-	-	-	-	-	-	-	-	-	-	-	-	-	-	-	-	-	-	-	-	-	-	-	-	-	-	-	-	-	-
	不明	1	1	-	-	-	-	-	-	-	-	-	-	-	-	-	-	-	-	-	-	-	-	-	-	-	-	-	-	-	-	-	-
十八類	腸管出血性大腸菌感染症	3	3	-	-	-	-	-	-	-	-	-	-	-	-	-	-	-	-	-	-	-	-	-	-	-	-	-	-	-	-	-	-
	不明	1	1	-	-	-	-	-	-	-	-	-	-	-	-	-	-	-	-	-	-	-	-	-	-	-	-	-	-	-	-	-	-
十九類	腸管出血性大腸菌感染症	3	3	-	-	-	-	-	-	-	-	-	-	-	-	-	-	-	-	-	-	-	-	-	-	-	-	-	-	-	-	-	-
	不明	1	1	-	-	-	-	-	-	-	-	-	-	-	-	-	-	-	-	-	-	-	-	-	-	-	-	-	-	-	-	-	-
二十類	腸管出血性大腸菌感染症	3	3	-	-	-	-	-	-	-	-	-	-	-	-	-	-	-	-	-	-	-	-	-	-	-	-	-	-	-	-	-	-
	不明	1	1	-	-	-	-	-	-	-	-	-	-	-	-	-	-	-	-	-	-	-	-	-	-	-	-	-	-	-	-	-	-
二十一類	腸管出血性大腸菌感染症	3	3	-	-	-	-	-	-	-	-	-	-	-	-	-	-	-	-	-	-	-	-	-	-	-	-	-	-	-	-	-	-
	不明	1	1	-	-	-	-	-	-	-	-	-	-	-	-	-	-	-	-	-	-	-	-	-	-	-	-	-	-	-	-	-	-
二十二類	腸管出血性大腸菌感染症	3	3	-	-	-	-	-	-	-	-	-	-	-	-	-	-	-	-	-	-	-	-	-	-	-	-	-	-	-	-	-	-
	不明	1	1	-	-	-	-	-	-	-	-	-	-	-	-	-	-	-	-	-	-	-	-	-	-	-	-	-	-	-	-	-	-
二十三類	腸管出血性大腸菌感染症	3	3	-	-	-	-	-	-	-	-	-	-	-	-	-	-	-	-	-	-	-	-	-	-	-	-	-	-	-	-	-	-
	不明	1	1	-	-	-	-	-	-	-	-	-	-	-	-	-	-	-	-	-	-	-	-	-	-	-	-	-	-	-	-	-	-
二十四類	腸管出血性大腸菌感染症	3	3	-	-	-	-	-	-	-	-	-	-	-	-	-	-	-	-	-	-	-	-	-	-	-	-	-	-	-	-	-	-
	不明	1	1	-	-	-	-	-	-	-	-	-	-	-	-	-	-	-	-	-	-	-	-	-	-	-	-	-	-	-	-	-	-
二十五類	腸管出血性大腸菌感染症	3	3	-	-	-	-	-	-	-	-	-	-	-	-	-	-	-	-	-	-	-	-	-	-	-	-	-	-	-	-	-	-
	不明	1	1	-	-	-	-	-	-	-	-	-	-	-	-	-	-	-	-	-	-	-	-	-	-	-	-	-	-	-	-	-	-
二十六類	腸管出血性大腸菌感染症	3	3	-	-	-	-	-	-	-	-	-	-	-	-	-	-	-	-	-	-	-	-	-	-	-	-	-	-	-	-	-	-
	不明	1	1	-	-	-	-	-	-	-	-	-	-	-	-	-	-	-	-	-	-	-	-	-	-	-	-	-	-	-	-	-	-
二十七類	腸管出血性大腸菌感染症	3	3	-	-	-	-	-	-	-	-	-	-	-	-	-	-	-	-	-	-	-	-	-	-	-	-	-	-	-	-	-	-
	不明	1	1	-	-	-	-	-	-	-	-	-	-	-	-	-	-	-	-	-	-	-	-	-	-	-	-	-	-	-	-	-	-
二十八類	腸管出血性大腸菌感染症	3	3	-	-	-	-	-	-	-	-	-	-	-	-	-	-	-	-	-	-	-	-	-	-	-	-	-	-	-	-	-	-
	不明	1	1	-	-	-	-	-	-	-	-	-	-	-	-	-	-	-	-	-	-	-	-	-	-	-	-	-	-	-	-	-	-
二十九類	腸管出血性大腸菌感染症	3	3	-	-	-	-	-	-	-	-	-	-	-	-	-	-	-	-	-	-	-	-	-	-	-	-	-	-	-	-	-	-
	不明	1	1	-	-	-	-	-	-	-	-	-	-	-	-	-	-	-	-	-	-	-	-	-	-	-	-	-	-	-	-	-	-
三十類	腸管出血性大腸菌感染症	3	3	-	-	-	-	-	-	-	-	-	-	-	-	-	-	-	-	-	-	-	-	-	-	-	-	-	-	-	-	-	-
	不明	1	1	-	-	-	-	-	-	-	-	-	-	-	-	-	-	-	-	-	-	-	-	-	-	-	-	-	-	-	-	-	-
三十一類	腸管出血性大腸菌感染症	3	3	-	-	-	-	-	-	-	-	-	-	-	-	-	-	-	-	-	-	-	-	-	-	-	-	-	-	-	-	-	-
	不明	1	1	-	-	-	-	-	-	-	-	-	-	-	-	-	-	-	-	-	-	-	-	-	-	-	-	-	-	-	-	-	-
三十二類	腸管出血性大腸菌感染症	3	3	-	-	-	-	-	-	-	-	-	-	-	-	-	-	-	-	-	-	-	-	-	-	-	-	-	-	-	-	-	-
	不明	1	1	-	-	-	-	-	-	-	-	-	-	-	-	-	-	-	-	-	-	-	-	-	-	-	-	-	-	-	-	-	-
三十三類</																																	

《表-2-6》全数把握対象感染症の推定感染経路

全数把握対象感染症			合計	推定感染経路														
				飛沫*	再燃	経口	接触	性行為	水系	媒介動物	創傷感染	塵埃	医療器具	手術部位	以前からの保菌	その他	不明	
二類	結核		337	292	-	-	-	-	-	-	-	-	-	-	-	45	-	
		肺結核	190	166												24		
		その他	147	126												21		
三類	細菌性赤痢		-	-	-	-	-	-	-	-	-	-	-	-	-	-	-	
	フレキシネル ソンネ		-															
			-															
	腸管出血性大腸菌感染症		29	-	-	14	-	-	-	-	-	-	-	-	15	-	-	
	O26		3												3			
	O145		2			2												
	O157		23			12										11		
不明		1													1			
腸チフス		3			3													
パラチフス		-																
四類	E型肝炎		1			1												
	A型肝炎		3			3												
	重症熱性血小板減少症候群		1							1								
	チクングニア熱		-															
	デング熱		5	-	-	-	-	-	5	-	-	-	-	-	-	-	-	
	デング熱		5						5									
	デング出血熱		-															
	日本紅斑熱		-															
	マラリ		3	-	-	-	-	-	3	-	-	-	-	-	-	-	-	-
	三日熱		-															
	熱帯熱		3						3									
	不明		-															
	ライム病		-															
	レジオネラ症		17	-	-	-	-	-	8	-	-	1	-	-	-	8	-	
	肺炎型		17						8			1				8		
	ボンティアック型		-															
	レプトスピラ		1						1									
	五類	アメーバ赤痢		21	-	-	6	-	6	-	-	-	-	-	-	9	-	-
		腸管アメーバ症		20			5		6								9	
腸管外アメーバ症			1			1												
腸管及び腸管外アメーバ症			-															
ウイルス性肝炎			3	-	-	-	-	3	-	-	-	-	-	-	-	-	-	
B型			3					3										
C型			-															
カルバペネム耐性腸内細菌科細菌感染症			30									4	7		13	6		
急性脳炎			8	6												2		
クロイツフェルト・ヤコブ病			3														3	
劇症型溶血性レンサ球菌感染症			6								5					1		
後天性免疫不全症候群			16	-	-	-	-	14	-	-	-	-	-	-	-	-	2	
無症候性キャリア			6					5									1	
AIDS			5					4									1	
その他			5					5										
ジアルジア症			4			2			1							1		
侵襲性インフルエンザ菌感染症			10	2			1									7		
侵襲性髄膜炎菌感染症			4	2												2		
侵襲性肺炎球菌感染症			77	26			2									49		
水痘(入院例に限る)			3	1												2		
梅毒			51	-	-	-	-	49	-	-	-	-	1	-	-	1	-	
早期顕症：Ⅰ期			21					21										
早期顕症：Ⅱ期			18					16					1			1		
晩期顕症			3					3										
無症候			9					9										
播種性クリプトコックス症			-															
破傷風			-															
バンコマイシン耐性腸球菌感染症			1				1											
風しん			-	-	-	-	-	-	-	-	-	-	-	-	-	-	-	
検査診断例		-																
臨床診断例		-																
麻しん		2	1	-	-	-	-	-	-	-	-	-	-	-	1	-		
麻しん(検査診断例)		2	1													1		
修飾麻しん(検査診断例)		-																
薬剤耐性アシネトバクター感染症		7									5			2				
五類感染症 合計		246	38	-	8	4	72	1	-	5	-	10	7	15	81	5		

* 飛沫・飛沫核感染

《表-3》 定点数の年次推移

年\定点	インフルエンザ	小児科	眼 科	基 幹 * 1	性感染症 * 2	疑似症 * 3
昭和57年		48	3	1		
昭和58年		48	3	1		
昭和59年		48	3	1		
昭和60年		48	3	1		
昭和61年		48	3	1		
昭和62年		46	3	6	10	
昭和63年		46	3	6	10	
平成元年		46	3	6	10	
平成2年		46	3	6	9	
平成3年		46	3	6	9	
平成4年		46	3	6	9	
平成5年		43	3	6	9	
平成6年		42	3	6	9	
平成7年		49	3	6	12	
平成8年		49	3	6	12	
平成9年		49	3	6	12	
平成10年		49	3	6	12	
平成11年3月まで		49	3	6	12	
平成11年4月から	68	41	10	1	13	
平成12年	68	41	10	1	13	
平成13年	68	41	10	1	13	
平成14年	68	41	10	1	13	
平成15年	68	41	10	1	13	
平成16年	68	41	10	1	13	
平成17年	68	41	10	1	13	
平成18年	68	41	10	1	13	
平成19年	68	41	10	1	13	
平成20年	68	41	10	1	13	90
平成21年	68	41	10	1	13	89
平成22年	68	41	10	1	13	89
平成23年	67	40	10	1	13	88
平成24年 * 4 * 5 * 6	(64)((65))68	(37)((38))41	10	1	13	(85)((86))90
平成25年 * 7 * 8 * 9 * 10	(67)68	(40)41	10	1	13	(89)90
平成26年	68	41	10	1	13	90
平成27年	68	41	10	1	13	90
平成28年 * 11	69	42	10	1	13	91

* 1 : 平成11年3月までは病院定点である。

* 2 : 性器クラミジア感染症の定点数は、平成11年4月から平成14年までは東山区、下京区を除く11定点で、平成15年から平成16年までは下京区を除く12定点である。また、淋菌感染症の定点数は、平成11年4月から平成16年までは下京区を除く12定点である。

* 3 : 平成20年4月1日から指定。

* 4 : 平成24年1月2日(第1週)から、インフルエンザ定点64定点、小児科定点37定点、疑似症定点85定点である。

* 5 : 平成24年2月13日(第7週)から、インフルエンザ定点65定点、小児科定点38定点、疑似症定点86定点である。

* 6 : 平成24年3月12日(第11週)から、インフルエンザ定点68定点、小児科定点41定点、疑似症定点90定点である。

* 7 : 平成24年12月31日(第1週)から、インフルエンザ定点67定点、疑似症定点89定点である。

* 8 : 平成25年4月1日(第14週)から、インフルエンザ定点68定点、疑似症定点90定点である。

* 9 : 平成25年7月1日(第27週)から、インフルエンザ定点67定点、小児科定点40定点、疑似症定点89定点である。

* 10 : 平成25年8月5日(第32週)から、インフルエンザ定点68定点、小児科定点41定点、疑似症定点90定点である。

* 11 : 平成28年4月4日(第14週)から、インフルエンザ定点69定点、小児科定点42定点、疑似症定点91定点である。

《表-4-1》感染症別報告数の年次推移（定点把握対象五類感染症）

①インフルエンザ*定点

年次	感染症名
平成18年	6,977
平成19年	10,331
平成20年	4,704
平成21年	31,991
平成22年	2,139
平成23年	10,191
平成24年	17,351
平成25年	12,538
平成26年	20,657
平成27年	10,130
平成28年	17,989

②小児科定点

年次	感染症名	R S ウイルス感染症	咽頭結膜熱	A 群溶血性レンサ球菌咽頭炎	感染性胃腸炎	水痘	手足口病	伝染性紅斑	突発性発しん	百日咳	風しん（注１）	ヘルパンギーナ	麻しん（成人麻しんを除く） （注１）	流行性耳下腺炎	合計
平成18年		29	763	1,510	14,068	2,538	709	1,124	863	31	13	878	5	1,585	24,116
平成19年		164	213	1,425	11,113	2,127	512	387	828	35	10	1,113	15	487	18,429
平成20年		190	420	1,631	11,547	1,795	1,729	58	819	55		819		421	19,484
平成21年		158	107	1,272	9,852	1,608	513	65	797	29		581		522	15,504
平成22年		474	185	1,326	13,232	2,385	1,618	497	796	31		849		1,834	23,227
平成23年		295	352	1,418	10,243	1,771	3,469	685	785	27		1,092		611	20,748
平成24年		835	253	2,422	14,227	1,916	433	161	768	16		780		372	22,183
平成25年		792	570	2,014	10,497	1,862	2,747	48	784	5		1,140		144	20,603
平成26年		928	934	2,191	12,683	1,210	641	141	796	7		1,245		230	21,006
平成27年		1,004	609	2,567	11,847	722	5,526	766	792	13		635		575	25,056
平成28年		797	817	2,495	15,246	651	1,178	383	775	10		1,081		1,782	25,215

（注1）平成20年1月1日（1週）から全数把握対象感染症に変更となった。

《表-4-2》感染症別報告数の年次推移（定点把握対象五類感染症）

③眼科定点

感染症名 年次	急性出血性結膜炎	流行性角結膜炎	合計
平成18年	－	327	327
平成19年	5	281	286
平成20年	5	273	278
平成21年	4	250	254
平成22年	1	263	264
平成23年	10	293	303
平成24年	3	269	272
平成25年	1	338	339
平成26年	7	375	382
平成27年	3	205	208
平成28年	1	157	158

④性感染症定点

感染症名 年次	性器クラミジア感染症	性器ヘルペスウイルス感染症	尖圭コンジローマ	淋菌感染症	合計
平成18年	227	130	36	38	431
平成19年	224	122	31	32	409
平成20年	232	135	49	35	451
平成21年	233	114	42	42	431
平成22年	240	120	34	38	432
平成23年	314	141	45	46	546
平成24年	315	110	43	51	519
平成25年	292	87	58	48	485
平成26年	261	80	45	50	436
平成27年	230	85	51	48	414
平成28年	266	105	54	38	463

⑤基幹定点

感染症名 年次	細菌性髄膜炎	無菌性髄膜炎	マイコプラズマ肺炎	クラミジア肺炎 （オウム病を除く）	感染性胃腸炎（注４） （病原体がロタウイルスで あるものに限る）	成人麻しん（注２）	メチシリン耐性 黄色ブドウ球菌感染症	ペニシリン耐性 肺炎球菌感染症	薬剤耐性アシネトバクター 感染症（注３）（注５）	薬剤耐性緑膿菌感染症	合計
平成18年	2	－	11	－		－	－	－		－	13
平成19年	－	－	4	－		－	1	－		－	5
平成20年	1	－	2	－			－	－		－	3
平成21年	－	－	－	－			－	－		－	
平成22年	－	－	－	－			－	－		－	
平成23年	－	2	3	－			－	－	－	5	
平成24年	－	－	12	－			－	－	－	12	
平成25年	1	12	3	3			－	－	－	19	
平成26年	－	16	1	－			－	－	－	17	
平成27年	－	1	5	－	－	－	－	－		1	7
平成28年	－	2	7	－	－	－	－	－		－	9

（注2）平成20年1月1日（1週）から全数把握対象感染症に変更となった。

（注3）平成23年2月1日（5週）から基幹定点把握対象感染症となった。

（注4）平成25年10月14日（42週）から基幹定点把握対象感染症となった。

（注5）平成26年9月19日（38週）から全数把握対象感染症に変更となった。

《表-5-1》感染症別定点当たり報告数の年次推移（定点把握対象五類感染症）

①インフルエンザ定点

感染症名 年次	インフルエンザ
平成18年	102.60
平成19年	151.93
平成20年	69.18
平成21年	470.46
平成22年	31.54
平成23年	152.16
平成24年	266.57
平成25年	186.83
平成26年	303.78
平成27年	148.97
平成28年	264.08
過去5年 平均値との比	1.25
前年比	1.77

②小児科定点

感染症名 年次	R S ウイルス感染症	咽頭結膜熱	A 群溶血性連鎖球菌咽頭炎	感染性胃腸炎	水痘	手足口病	伝染性紅斑	突発性発しん	百日咳	風しん	ヘルパンギーナ	麻しん（成人麻しんを除く）	流行性耳下腺炎	合計
平成18年	0.71	18.61	36.83	343.12	61.90	17.29	27.41	21.05	0.76	0.32	21.41	0.12	38.66	588.20
平成19年	4.00	5.20	34.76	271.05	51.88	12.49	9.44	20.20	0.85	0.24	27.15	0.37	11.88	449.49
平成20年	4.63	10.24	39.78	281.63	43.78	42.17	1.41	19.98	1.34					475.22
平成21年	3.85	2.61	31.02	240.29	39.22	12.51	1.59	19.44	0.71					378.15
平成22年	11.71	4.53	32.48	324.75	58.45	39.47	12.22	19.49	0.76					569.44
平成23年	7.49	8.83	35.69	257.45	44.67	87.19	17.19	19.79	0.68					521.71
平成24年	20.56	6.23	60.02	353.52	47.67	10.87	4.01	18.99	0.39					550.55
平成25年	19.32	13.93	49.23	256.34	45.48	67.45	1.17	19.17	0.12					503.93
平成26年	22.63	22.78	53.44	309.34	29.51	15.63	3.44	19.41	0.17					512.34
平成27年	24.49	14.85	62.61	288.95	17.61	134.78	18.68	19.32	0.32					611.12
平成28年	19.04	19.55	59.89	365.18	15.61	28.05	9.23	18.54	0.24					603.66
過去5年 平均値との比	1.01	1.47	1.15	1.25	0.42	0.44	1.04	0.96	0.71					1.12
前年比	0.78	1.32	0.96	1.26	0.89	0.21	0.49	0.96	0.76					0.99

《表-5-2》感染症別定点当たり報告数の年次推移（定点把握対象五類感染症）

③眼科定点

感染症名 年次	急性出血性結膜炎	流行性角結膜炎	合計
平成18年	-	32.70	32.70
平成19年	0.50	28.10	28.60
平成20年	0.50	27.30	27.80
平成21年	0.40	25.00	25.40
平成22年	0.10	26.30	26.40
平成23年	1.00	29.30	30.30
平成24年	0.30	26.90	27.20
平成25年	0.10	33.80	33.90
平成26年	0.70	37.50	38.20
平成27年	0.30	20.50	20.80
平成28年	0.10	15.70	15.80
過去5年 平均値との比	0.21	0.53	0.53
前年比	0.33	0.77	0.76

④性感染症定点

感染症名 年次	性器クラミジア感染症	性器ヘルペスウイルス感染症	尖圭コンジローマ	淋菌感染症	合計
平成18年	17.46	10.00	2.77	2.92	33.15
平成19年	17.23	9.38	2.38	2.46	31.46
平成20年	17.85	10.38	3.77	2.69	34.69
平成21年	17.92	8.77	3.23	3.23	33.15
平成22年	18.46	9.23	2.62	2.92	33.23
平成23年	24.15	10.85	3.46	3.54	42.00
平成24年	24.23	8.46	3.31	3.92	39.92
平成25年	22.46	6.69	4.46	3.69	37.31
平成26年	20.08	6.15	3.46	3.85	33.54
平成27年	17.69	6.54	3.92	3.69	31.85
平成28年	20.46	8.08	4.15	2.92	35.62
過去5年 平均値との比	0.94	1.04	1.12	0.78	0.96
前年比	1.16	1.24	1.06	0.79	1.12

⑤基幹定点

感染症名 年次	細菌性髄膜炎	無菌性髄膜炎	マイコプラズマ肺炎	クラミジア肺炎 （オウム病を除く）	（病原体がロタウイルスで あるものに限る） 感染性胃腸炎	成人麻疹	メチシリン耐性 黄色ブドウ球菌感染症	ペニシリン耐性 肺炎球菌感染症	薬剤耐性アシネトバクター感染症	薬剤耐性緑膿菌感染症	合計
平成18年	2.00	-	11.00	-	/	-	-	-	/	-	13.00
平成19年	-	-	4.00	-		-	1.00	-		-	5.00
平成20年	1.00	-	2.00	-	/	/	-	-	/	-	3.00
平成21年	-	-	-	-			-	-		-	-
平成22年	-	-	-	-	/	/	-	-	/	-	-
平成23年	-	2.00	3.00	-			-	-		-	5.00
平成24年	-	-	12.00	-	-	/	-	-	/	-	12.00
平成25年	1.00	12.00	3.00	3.00	-		-	-		-	19.00
平成26年	-	16.00	1.00	-	-	/	-	-	/	1.00	17.00
平成27年	-	1.00	5.00	-	-		-	-		-	7.00
平成28年	-	2.00	7.00	-	-	-	-	-	-	-	9.00
過去5年 平均値との比	-	0.32	1.46	-	/	-	-	-	-	-	0.8
前年比	-	2.00	1.40	-	-	-	-	-	-	-	1.29

《表-6-1》 月別の報告数（定点把握対象五類感染症）

②小児科定点														
感染症名 月		R Sウイルス感染症	咽頭結膜熱	A群溶血性連鎖球菌咽頭炎	感染性胃腸炎	水痘	手足口病	伝染性紅斑	突発性発しん	百日咳	ヘルパンギーナ	流行性耳下腺炎	合 計	
1月		69	47	237	1,207	71	6	104	48	—	8	84	1,881	
2月		20	75	381	1,555	71	3	67	50	3	2	102	2,329	
3月		14	46	214	988	56	3	24	47	1	3	84	1,480	
4月		17	26	182	1,149	39	6	31	67	—	9	92	1,618	
5月		6	56	323	1,598	66	72	36	88	—	95	135	2,475	
6月		2	50	272	1,080	66	109	55	78	1	286	137	2,136	
7月		2	41	188	855	59	310	23	76	—	346	146	2,046	
8月		33	34	139	783	58	258	18	88	3	131	212	1,757	
9月		154	97	112	591	45	176	10	74	1	77	199	1,536	
10月		264	68	136	1,015	43	150	3	54	1	65	269	2,068	
11月		135	120	156	2,198	46	50	7	63	—	33	171	2,979	
12月		81	157	155	2,227	31	35	5	42	—	26	151	2,910	
合計		797	817	2,495	15,246	651	1,178	383	775	10	1,081	1,782	25,215	

①インフルエンザ*定点	
感染症名 月	インフルエンザ
1月	1,660
2月	10,294
3月	3,862
4月	675
5月	78
6月	9
7月	1
8月	2
9月	5
10月	34
11月	205
12月	1,164
合計	17,989

《表-6-2》 月別の報告数（定点把握対象五類感染症）

③眼科定点

感染症名 月	急性出血性結膜炎	流行性角結膜炎	合計
1月	1	9	10
2月	-	15	15
3月	-	9	9
4月	-	8	8
5月	-	14	14
6月	-	13	13
7月	-	12	12
8月	-	13	13
9月	-	21	21
10月	-	18	18
11月	-	12	12
12月	-	13	13
合計	1	157	158

④性感染症定点

感染症名 月	性器クラミジア感染症	性器ヘルペスウイルス感染症	尖圭コンジローマ	淋菌感染症	合計
1月	14	8	5	4	31
2月	21	11	4	3	39
3月	21	6	4	3	34
4月	17	8	5	5	35
5月	20	7	7	2	36
6月	18	10	5	5	38
7月	26	9	4	4	43
8月	32	9	3	4	48
9月	23	5	5	-	33
10月	29	10	4	1	44
11月	22	9	5	3	39
12月	23	13	3	4	43
合計	266	105	54	38	463

⑤基幹定点

感染症名 月	マイコプラズマ肺炎	クラミジア肺炎 （オウム病を除く）	感染性胃腸炎 （病原体がロタウイルスで あるものに限る）	メチシリン耐性 黄色ブドウ球菌感染症	ペニシリン耐性 肺炎球菌感染症	薬剤耐性緑膿菌感染症	合計
1月	-	-	-	-	-	-	-
2月	1	-	-	-	-	-	1
3月	-	-	-	-	-	-	-
4月	-	-	-	-	-	-	-
5月	-	-	-	-	-	-	-
6月	-	-	-	-	-	-	-
7月	-	-	-	-	-	-	-
8月	1	-	-	-	-	-	3
9月	3	-	-	-	-	-	3
10月	-	-	-	-	-	-	-
11月	1	-	-	-	-	-	1
12月	1	-	-	-	-	-	1
合計	7	-	-	-	-	-	9

《表-7-1》 月別の定点点当たり報告数（定点把握対象五類感染症）

①インフルエンザ*定点

感染症名 月	インフルエンザ
1月	24.41
2月	151.38
3月	56.79
4月	9.78
5月	1.13
6月	0.13
7月	0.01
8月	0.03
9月	0.07
10月	0.49
11月	2.97
12月	16.87
合計	264.08

②小児科定点

感染症名 月	R Sウイルス感染症	咽頭結膜熱	A群溶血性レンサ球菌咽頭炎	感染性胃腸炎	水痘	手足口病	伝染性紅斑	突発性発しん	百日咳	ヘルパンギーナ	流行性耳下腺炎	合計
1月	1.68	1.15	5.78	29.44	1.73	0.15	2.54	1.17	-	0.20	2.05	45.88
2月	0.49	1.83	9.29	37.93	1.73	0.07	1.63	1.22	0.07	0.05	2.49	56.80
3月	0.34	1.12	5.22	24.10	1.37	0.07	0.59	1.15	0.02	0.07	2.05	36.10
4月	0.40	0.62	4.33	27.36	0.93	0.14	0.74	1.60	-	0.21	2.19	38.52
5月	0.14	1.33	7.69	38.05	1.57	1.71	0.86	2.10	-	2.26	3.21	58.93
6月	0.05	1.19	6.48	25.71	1.57	2.60	1.31	1.86	0.02	6.81	3.26	50.86
7月	0.05	0.98	4.48	20.36	1.40	7.38	0.55	1.81	-	8.24	3.48	48.71
8月	0.79	0.81	3.31	18.64	1.38	6.14	0.43	2.10	0.07	3.12	5.05	41.83
9月	3.67	2.31	2.67	14.07	1.07	4.19	0.24	1.76	0.02	1.83	4.74	36.57
10月	6.29	1.62	3.24	24.17	1.02	3.57	0.07	1.29	0.02	1.55	6.40	49.24
11月	3.21	2.86	3.71	52.33	1.10	1.19	0.17	1.50	-	0.79	4.07	70.93
12月	1.93	3.74	3.69	53.02	0.74	0.83	0.12	1.00	-	0.62	3.60	69.29
合計	19.04	19.55	59.89	365.18	15.61	28.05	9.23	18.54	0.24	25.75	42.59	603.66

《表-7-2》 月別の定点当たり報告数（定点把握対象五類感染症）

③眼科定点

感染症名 月	急性出血性結膜炎	流行性角結膜炎	合計
1月	0.10	0.90	1.00
2月	-	1.50	1.50
3月	-	0.90	0.90
4月	-	0.80	0.80
5月	-	1.40	1.40
6月	-	1.30	1.30
7月	-	1.20	1.20
8月	-	1.30	1.30
9月	-	2.10	2.10
10月	-	1.80	1.80
11月	-	1.20	1.20
12月	-	1.30	1.30
合計	0.10	15.70	15.80

④性感染症定点

感染症名 月	性器クラミジア感染症	性器ヘルペスウイルス感染症	尖圭コンジローマ	淋菌感染症	合計
1月	1.08	0.62	0.38	0.31	2.38
2月	1.62	0.85	0.31	0.23	3.00
3月	1.62	0.46	0.31	0.23	2.62
4月	1.31	0.62	0.38	0.38	2.69
5月	1.54	0.54	0.54	0.15	2.77
6月	1.38	0.77	0.38	0.38	2.92
7月	2.00	0.69	0.31	0.31	3.31
8月	2.46	0.69	0.23	0.31	3.69
9月	1.77	0.38	0.38	-	2.54
10月	2.23	0.77	0.31	0.08	3.38
11月	1.69	0.69	0.38	0.23	3.00
12月	1.77	1.00	0.23	0.31	3.31
合計	20.46	8.08	4.15	2.92	35.62

⑤基幹定点

感染症名 月	細菌性髄膜炎	無菌性髄膜炎	マイコプラズマ肺炎	クラミジア肺炎 （オウム病を除く）	感染性胃腸炎 （病原体がロタウイルスで あるものに限る）	メチシリン耐性 黄色ブドウ球菌感染症	ペニシリン耐性 肺炎球菌感染症	薬剤耐性緑膿菌感染症	合計
1月	-	-	-	-	-	-	-	-	-
2月	-	-	1.00	-	-	-	-	-	1.00
3月	-	-	-	-	-	-	-	-	-
4月	-	-	-	-	-	-	-	-	-
5月	-	-	-	-	-	-	-	-	-
6月	-	-	-	-	-	-	-	-	-
7月	-	-	-	-	-	-	-	-	-
8月	-	2.00	1.00	-	-	-	-	-	3.00
9月	-	-	3.00	-	-	-	-	-	3.00
10月	-	-	-	-	-	-	-	-	-
11月	-	-	1.00	-	-	-	-	-	1.00
12月	-	-	1.00	-	-	-	-	-	1.00
合計	-	2.00	7.00	-	-	-	-	-	9.00

《表-8-1》 感染症別の月別割合(%) (定点把握対象五類感染症)

①インフルエンザ定点

感染症名	月
インフルエンザ	
1月	9.2
2月	57.2
3月	21.5
4月	3.8
5月	0.4
6月	0.05
7月	0.01
8月	0.0
9月	0.0
10月	0.19
11月	1.1
12月	6.5
合計	100

②小児科定点

感染症名	月	R Sウイルス感染症	咽頭結膜熱	A群溶血性連鎖球菌咽頭炎	感染性胃腸炎	水痘	手足口病	伝染性紅斑	突発性発しん	百日咳	ヘルパンギーナ	流行性耳下腺炎	合計
	1月	8.7	5.8	9.5	7.9	10.9	0.5	27.2	6.2	－	0.7	4.7	7.5
	2月	2.5	9.2	15.3	10.2	10.9	0.3	17.5	6.5	30.0	0.2	5.7	9.2
	3月	1.8	5.6	8.6	6.5	8.6	0.3	6.3	6.1	10.0	0.3	4.7	5.9
	4月	2.1	3.2	7.3	7.5	6.0	0.5	8.1	8.6	－	0.8	5.2	6.4
	5月	0.8	6.9	12.9	10.5	10.1	6.1	9.4	11.4	－	8.8	7.6	9.8
	6月	0.3	6.1	10.9	7.1	10.1	9.3	14.4	10.1	10.0	26.5	7.7	8.5
	7月	0.3	5.0	7.5	5.6	9.1	26.3	6.0	9.8	－	32.0	8.2	8.1
	8月	4.1	4.2	5.6	5.1	8.9	21.9	4.7	11.4	30.0	12.1	11.9	7.0
	9月	19.3	11.9	4.5	3.9	6.9	14.9	2.6	9.5	10.0	7.1	11.2	6.1
	10月	33.1	8.3	5.5	6.7	6.6	12.7	0.8	7.0	10.0	6.0	15.1	8.2
	11月	16.9	14.7	6.3	14.4	7.1	4.2	1.8	8.1	－	3.1	9.6	11.8
	12月	10.2	19.2	6.2	14.6	4.8	3.0	1.3	5.4	－	2.4	8.5	11.5
	合計	100	100	100	100	100	100	100	100	100	100	100	100

《表-8-2》感染症別の月別割合(%) (定点把握対象五類感染症)

③眼科定点

感染症名 月	急性出血性結膜炎	流行性角結膜炎	全体
1月	100.0	5.7	6.3
2月	-	9.6	9.5
3月	-	5.7	5.7
4月	-	5.1	5.1
5月	-	8.9	8.9
6月	-	8.3	8.2
7月	-	7.6	7.6
8月	-	8.3	8.2
9月	-	13.4	13.3
10月	-	11.5	11.4
11月	-	7.6	7.6
12月	-	8.3	8.2
合計	100	100	100

④性感染症定点

感染症名 月	性器クラミジア感染症	性器ヘルペスウイルス感染症	尖圭コンジローマ	淋菌感染症	全体
1月	5.3	7.6	9.3	10.5	6.7
2月	7.9	10.5	7.4	7.9	8.4
3月	7.9	5.7	7.4	7.9	7.3
4月	6.4	7.6	9.3	13.2	7.6
5月	7.5	6.7	13.0	5.3	7.8
6月	6.8	9.5	9.3	13.2	8.2
7月	9.8	8.6	7.4	10.5	9.3
8月	12.0	8.6	5.6	10.5	10.4
9月	8.6	4.8	9.3	-	7.1
10月	10.9	9.5	7.4	2.6	9.5
11月	8.3	8.6	9.3	7.9	8.4
12月	8.6	12.4	5.6	10.5	9.3
合計	100	100	100	100	100

《表-9-1》 月別の感染症別割合(%) (定点把握対象五類感染症)

①小児科定点

感染症名 月	R Sウイルス感染症	咽頭結膜熱	A群溶血性連鎖球菌咽頭炎	感染性胃腸炎	水痘	手足口病	伝染性紅斑	突発性発疹	百日咳	ヘルパンギーナ	流行性耳下腺炎	合計
1月	3.7	2.5	12.6	64.2	3.8	0.3	5.5	2.6	-	0.4	4.5	100
2月	0.9	3.2	16.4	66.8	3.0	0.1	2.9	2.1	0.1	0.1	4.4	100
3月	0.9	3.1	14.5	66.8	3.8	0.2	1.6	3.2	0.1	0.2	5.7	100
4月	1.1	1.6	11.2	71.0	2.4	0.4	1.9	4.1	-	0.6	5.7	100
5月	0.2	2.3	13.1	64.6	2.7	2.9	1.5	3.6	-	3.8	5.5	100
6月	0.1	2.3	12.7	50.6	3.1	5.1	2.6	3.7	0.0	13.4	6.4	100
7月	0.1	2.0	9.2	41.8	2.9	15.2	1.1	3.7	-	16.9	7.1	100
8月	1.9	1.9	7.9	44.6	3.3	14.7	1.0	5.0	0.2	7.5	12.1	100
9月	10.0	6.3	7.3	38.5	2.9	11.5	0.7	4.8	0.1	5.0	13.0	100
10月	12.8	3.3	6.6	49.1	2.1	7.3	0.1	2.6	0.0	3.1	13.0	100
11月	4.5	4.0	5.2	73.8	1.5	1.7	0.2	2.1	-	1.1	5.7	100
12月	2.8	5.4	5.3	76.5	1.1	1.2	0.2	1.4	-	0.9	5.2	100
合計	3.2	3.2	9.9	60.5	2.6	4.7	1.5	3.1	0.04	4.3	7.1	100

《表-9-2》 月別の感染症別割合(%) (定点把握対象五類感染症)

②眼科定点

感染症名 月	急性出血性結膜炎	流行性角結膜炎	合計
1月	10.0	90.0	100
2月	-	100	100
3月	-	100	100
4月	-	100	100
5月	-	100	100
6月	-	100	100
7月	-	100	100
8月	-	100	100
9月	-	100	100
10月	-	100	100
11月	-	100	100
12月	-	100	100
合計	0.6	99.4	100

③性感染症定点

感染症名 月	性器クラミジア感染症	性器ヘルペスウイルス感染症	尖圭コンジローマ	淋菌感染症	合計
1月	45.2	25.8	16.1	12.9	100
2月	53.8	28.2	10.3	7.7	100
3月	61.8	17.6	11.8	8.8	100
4月	48.6	22.9	14.3	14.3	100
5月	55.6	19.4	19.4	5.6	100
6月	47.4	26.3	13.2	13.2	100
7月	60.5	20.9	9.3	9.3	100
8月	66.7	18.8	6.3	8.3	100
9月	69.7	15.2	15.2	-	100
10月	65.9	22.7	9.1	2.3	100
11月	56.4	23.1	12.8	7.7	100
12月	53.5	30.2	7.0	9.3	100
合計	57.5	22.7	11.7	8.2	100

《表-10》 小児科定点における月別の主要5感染症とその占める割合

(%)

	1位	2位	3位	4位	5位
1月	感染性胃腸炎 (64.2)	A群溶血性レンサ球菌咽頭炎 (12.6)	伝染性紅斑 (5.5)	流行性耳下腺炎 (4.5)	水痘 (3.8)
2月	感染性胃腸炎 (66.8)	A群溶血性レンサ球菌咽頭炎 (16.4)	流行性耳下腺炎 (4.4)	咽頭結膜熱 (3.2)	水痘 (3.0)
3月	感染性胃腸炎 (66.8)	A群溶血性レンサ球菌咽頭炎 (14.5)	流行性耳下腺炎 (5.7)	水痘 (3.8)	突発性発しん (3.2)
4月	感染性胃腸炎 (71.0)	A群溶血性レンサ球菌咽頭炎 (11.2)	流行性耳下腺炎 (5.7)	突発性発しん (4.1)	水痘 (2.4)
5月	感染性胃腸炎 (64.6)	A群溶血性レンサ球菌咽頭炎 (13.1)	流行性耳下腺炎 (5.5)	ヘルパンギーナ (3.8)	突発性発しん (3.6)
6月	感染性胃腸炎 (50.6)	ヘルパンギーナ (13.4)	A群溶血性レンサ球菌咽頭炎 (12.7)	流行性耳下腺炎 (6.4)	手足口病 (5.1)
7月	感染性胃腸炎 (41.8)	ヘルパンギーナ (16.9)	手足口病 (15.2)	A群溶血性レンサ球菌咽頭炎 (9.2)	流行性耳下腺炎 (7.1)
8月	感染性胃腸炎 (44.6)	手足口病 (14.7)	流行性耳下腺炎 (12.1)	A群溶血性レンサ球菌咽頭炎 (7.9)	ヘルパンギーナ (7.5)
9月	感染性胃腸炎 (38.5)	流行性耳下腺炎 (13.0)	手足口病 (11.5)	RSウイルス感染症 (10.0)	A群溶血性レンサ球菌咽頭炎 (7.3)
10月	感染性胃腸炎 (49.1)	流行性耳下腺炎 (13.0)	RSウイルス感染症 (12.8)	手足口病 (7.3)	A群溶血性レンサ球菌咽頭炎 (6.6)
11月	感染性胃腸炎 (73.8)	流行性耳下腺炎 (5.7)	A群溶血性レンサ球菌咽頭炎 (5.2)	RSウイルス感染症 (4.5)	咽頭結膜熱 (4.0)
12月	感染性胃腸炎 (76.5)	咽頭結膜熱 (5.4)	A群溶血性レンサ球菌咽頭炎 (5.3)	流行性耳下腺炎 (5.2)	RSウイルス感染症 (2.8)
年間	感染性胃腸炎 (60.5)	A群溶血性レンサ球菌咽頭炎 (9.9)	流行性耳下腺炎 (7.1)	手足口病 (4.6)	ヘルパンギーナ (4.3)

《表-11-1》 年齢階級別の報告数（定点把握対象五類感染症）

①インフルエンザ*定点

年 齢	感 染 症 名	イ ン フ ル エ ン ザ
-5箇月		31
-11箇月		166
1歳		590
2歳		613
3歳		802
4歳		1,030
5歳		1,153
6歳		1,209
7歳		1,174
8歳		935
9歳		828
10-14歳		2,743
15-19歳		880
20-29歳		1,043
30-39歳		1,334
40-49歳		1,448
50-59歳		845
60-69歳		580
70-79歳		320
80歳以上		265
合計		17,989

②小児科定点

感 染 症 名	R S ウ イ ル ス 感 染 症	咽 頭 結 膜 熱	A 群 溶 血 性 し ン サ 球 菌 咽 頭 炎	感 染 性 胃 腸 炎	水 痘	手 足 口 病	伝 染 性 紅 斑	突 発 性 発 し ん	百 日 咳	へ ル パ ン ギ ー ナ	流 行 性 耳 下 腺 炎	合 計
-5箇月	158	1	1	131	12	9	-	10	-	4	-	326
-11箇月	160	44	14	943	17	100	5	297	-	135	3	1,718
1歳	327	214	95	2,173	74	344	24	373	3	358	44	4,029
2歳	96	125	146	1,731	68	253	24	66	1	220	105	2,835
3歳	39	108	244	1,469	73	167	44	23	1	109	182	2,459
4歳	13	98	349	1,337	86	104	64	6	-	87	219	2,363
5歳	2	90	344	1,253	98	85	59	-	-	52	264	2,247
6歳	-	46	279	1,003	65	43	54	-	1	29	253	1,773
7歳	2	15	277	801	53	26	44	-	1	21	214	1,454
8歳	-	18	184	622	40	15	18	-	-	14	138	1,049
9歳	-	10	143	496	25	8	16	-	1	8	116	823
10-14歳	-	21	218	1,313	29	11	22	-	1	21	172	1,808
15-19歳	-	7	29	399	4	1	2	-	-	4	11	457
20歳以上	-	20	172	1,575	7	12	7	-	1	19	61	1,874
合計	797	817	2,495	15,246	651	1,178	383	775	10	1,081	1,782	25,215

《表-11-2》 年齢階級別の報告数（定点把握対象五類感染症）

③眼科定点

感 染 症 名 年 齢	急性出血性結膜炎	流行性角結膜炎	合 計
-5箇月	-	-	-
-11箇月	-	1	1
1歳	-	6	6
2歳	-	4	4
3歳	-	4	4
4歳	1	2	3
5歳	-	2	2
6歳	-	2	2
7歳	-	-	-
8歳	-	1	1
9歳	-	2	2
10-14歳	-	3	3
15-19歳	-	7	7
20-29歳	-	18	18
30-39歳	-	46	46
40-49歳	-	19	19
50-59歳	-	18	18
60-69歳	-	13	13
70歳以上	-	9	9
合 計	1	157	158

④性感染症定点

感 染 症 名 年 齢	性器クラミジア感染症	性器ヘルペスウイルス感染症	尖圭コンジローマ	淋菌感染症	合 計
0歳	-	-	-	-	-
1-4歳	-	-	-	-	-
5-9歳	-	-	-	-	-
10-14歳	-	-	-	-	-
15-19歳	22	4	5	-	31
20-24歳	81	17	10	13	121
25-29歳	56	9	9	7	81
30-34歳	31	12	4	6	53
35-39歳	27	14	2	5	48
40-44歳	25	13	4	3	45
45-49歳	12	11	7	3	33
50-54歳	6	9	5	1	21
55-59歳	1	7	4	-	12
60-64歳	3	1	1	-	5
65-69歳	1	3	2	-	6
70歳以上	1	5	1	-	7
合 計	266	105	54	38	463

⑤基幹定点

感 染 症 名 年 齢	細菌性髄膜炎	無菌性髄膜炎	マイコプラズマ肺炎	クラミジア肺炎 （オウム病を除く）	感染性胃腸炎 （病原体がロタウイルスで あるものに限る）	メチシリン耐性 黄色ブドウ球菌感染症	ペニシリン耐性 肺炎球菌感染症	薬剤耐性緑膿菌感染症	合 計
0歳	-	-	-	-	-	-	-	-	-
1-4歳	-	-	2	-	-	-	-	-	2
5-9歳	-	1	1	-	-	-	-	-	2
10-14歳	-	1	2	-	-	-	-	-	3
15-19歳	-	-	-	-	-	-	-	-	-
20-24歳	-	-	1	-	-	-	-	-	1
25-29歳	-	-	-	-	-	-	-	-	-
30-34歳	-	-	-	-	-	-	-	-	-
35-39歳	-	-	-	-	-	-	-	-	-
40-44歳	-	-	-	-	-	-	-	-	-
45-49歳	-	-	1	-	-	-	-	-	1
50-54歳	-	-	-	-	-	-	-	-	-
55-59歳	-	-	-	-	-	-	-	-	-
60-64歳	-	-	-	-	-	-	-	-	-
65-69歳	-	-	-	-	-	-	-	-	-
70歳以上	-	-	-	-	-	-	-	-	-
合 計	-	2	7	-	-	-	-	-	9

《表-12-1》 年齢階級別の定点当たり報告数（定点把握対象五類感染症）

①インフルエンザ定点

感染症名 年 齢	
インフルエンザ	
-5箇月	0.46
-11箇月	2.44
1歳	8.68
2歳	9.01
3歳	11.79
4歳	15.15
5歳	16.96
6歳	17.78
7歳	17.26
8歳	13.75
9歳	12.18
10-14歳	40.34
15-19歳	12.94
20-29歳	15.34
30-39歳	19.62
40-49歳	21.29
50-59歳	12.43
60-69歳	8.53
70-79歳	4.71
80歳以上	3.90
合計	264.54

②小児科定点

感染症名 年 齢	R Sウイルス感染症	咽頭結膜熱	A群溶血性レンサ球菌咽頭炎	感染性胃腸炎	水痘	手足口病	伝染性紅斑	突発性発しん	百日咳	ヘルパンギーナ	流行性耳下腺炎	合計
-5箇月	3.85	0.02	0.02	3.20	0.29	0.22	-	0.24	-	0.10	-	7.95
-11箇月	3.90	1.07	0.34	23.00	0.41	2.44	0.12	7.24	-	3.29	0.07	41.90
1歳	7.98	5.22	2.32	53.00	1.80	8.39	0.59	9.10	0.07	8.73	1.07	98.27
2歳	2.34	3.05	3.56	42.22	1.66	6.17	0.59	1.61	0.02	5.37	2.56	69.15
3歳	0.95	2.63	5.95	35.83	1.78	4.07	1.07	0.56	0.02	2.66	4.44	59.98
4歳	0.32	2.39	8.51	32.61	2.10	2.54	1.56	0.15	-	2.12	5.34	57.63
5歳	0.05	2.20	8.39	30.56	2.39	2.07	1.44	-	-	1.27	6.44	54.80
6歳	-	1.12	6.80	24.46	1.59	1.05	1.32	-	0.02	0.71	6.17	43.24
7歳	0.05	0.37	6.76	19.54	1.29	0.63	1.07	-	0.02	0.51	5.22	35.46
8歳	-	0.44	4.49	15.17	0.98	0.37	0.44	-	-	0.34	3.37	25.59
9歳	-	0.24	3.49	12.10	0.61	0.20	0.39	-	0.02	0.20	2.83	20.07
10-14歳	-	0.51	5.32	32.02	0.71	0.27	0.54	-	0.02	0.51	4.20	44.10
15-19歳	-	0.17	0.71	9.73	0.10	0.02	0.05	-	-	0.10	0.27	11.15
20歳以上	-	0.49	4.20	38.41	0.17	0.29	0.17	-	0.02	0.46	1.49	45.71
合計	19.44	19.93	60.85	371.85	15.88	28.73	9.34	18.90	0.24	26.37	43.46	615.00

《表-12-2》 年齢階級別の定点点数（定点点数把握対象五類感染症）

③眼科定点点数

感染症名 年齢	急性出血性結膜炎	流行性角結膜炎	合計
-5箇月	-	-	-
-11箇月	-	0.10	0.10
1歳	-	0.60	0.60
2歳	-	0.40	0.40
3歳	-	0.40	0.40
4歳	0.10	0.20	0.30
5歳	-	0.20	0.20
6歳	-	0.20	0.20
7歳	-	-	-
8歳	-	0.10	0.10
9歳	-	0.20	0.20
10-14歳	-	0.30	0.30
15-19歳	-	0.70	0.70
20-29歳	-	1.80	1.80
30-39歳	-	4.60	4.60
40-49歳	-	1.90	1.90
50-59歳	-	1.80	1.80
60-69歳	-	1.30	1.30
70歳以上	-	0.90	0.90
合計	0.10	15.70	15.80

④性感染症定点点数

感染症名 年齢	性器クラミジア感染症	性器ヘルペスウイルス感染症	尖圭コンジローマ	淋菌感染症	合計
0歳	-	-	-	-	-
1-4歳	-	-	-	-	-
5-9歳	-	-	-	-	-
10-14歳	-	-	-	-	-
15-19歳	1.69	0.31	0.38	-	2.38
20-24歳	6.23	1.31	0.77	1.00	9.31
25-29歳	4.31	0.69	0.69	0.54	6.23
30-34歳	2.38	0.92	0.31	0.46	4.08
35-39歳	2.08	1.08	0.15	0.38	3.69
40-44歳	1.92	1.00	0.31	0.23	3.46
45-49歳	0.92	0.85	0.54	0.23	2.54
50-54歳	0.46	0.69	0.38	0.08	1.62
55-59歳	0.08	0.54	0.31	-	0.92
60-64歳	0.23	0.08	0.08	-	0.38
65-69歳	0.08	0.23	0.15	-	0.46
70歳以上	0.08	0.38	0.08	-	0.54
合計	20.46	8.08	4.15	2.92	35.62

⑤基幹定点点数

感染症名 年齢	細菌性髄膜炎	無菌性髄膜炎	マイコプラズマ肺炎	クラミジア肺炎 (オウム病を除く)	感染性胃腸炎 (病原体がロタウイルスであるものに限る)	メチシリン耐性 黄色ブドウ球菌感染症	ペニシリン耐性 肺炎球菌感染症	薬剤耐性緑膿菌感染症	合計
0歳	-	-	-	-	-	-	-	-	-
1-4歳	-	-	2.00	-	-	-	-	-	2.00
5-9歳	-	1.00	1.00	-	-	-	-	-	2.00
10-14歳	-	1.00	2.00	-	-	-	-	-	3.00
15-19歳	-	-	-	-	-	-	-	-	-
20-24歳	-	-	1.00	-	-	-	-	-	1.00
25-29歳	-	-	-	-	-	-	-	-	-
30-34歳	-	-	-	-	-	-	-	-	-
35-39歳	-	-	-	-	-	-	-	-	-
40-44歳	-	-	-	-	-	-	-	-	-
45-49歳	-	-	1.00	-	-	-	-	-	1.00
50-54歳	-	-	-	-	-	-	-	-	-
55-59歳	-	-	-	-	-	-	-	-	-
60-64歳	-	-	-	-	-	-	-	-	-
65-69歳	-	-	-	-	-	-	-	-	-
70歳以上	-	-	-	-	-	-	-	-	-
合計	-	2.00	7.00	-	-	-	-	-	9.00

《表-13-1-1》感染症別の年齢階級別割合(%) (定点把握対象五類感染症)

①インフルエンザ		②小児科定点													
年 齢	感 染 症 名	R S ウ イ ル ス 感 染 症	咽 頭 結 膜 熱	A 群 溶 血 性 シ ン サ 球 菌 咽 頭 炎	感 染 性 胃 腸 炎	水 痘	手 足 口 病	伝 染 性 紅 斑	突 発 性 発 し ん	百 日 咳	へ ル パ ン ギ ー ナ	流 行 性 耳 下 腺 炎	合 計		
-5箇月		19.8	0.1	0.0	0.9	1.8	0.8	-	1.3	-	0.4	-	1.3		
-11箇月		20.1	5.4	0.6	6.2	2.6	8.5	1.3	38.3	-	12.5	0.2	6.8		
1歳		41.0	26.2	3.8	14.3	11.4	29.2	6.3	48.1	30.0	33.1	2.5	16.0		
2歳		12.0	15.3	5.9	11.4	10.4	21.5	6.3	8.5	10.0	20.4	5.9	11.2		
3歳		4.9	13.2	9.8	9.6	11.2	14.2	11.5	3.0	10.0	10.1	10.2	9.8		
4歳		1.6	12.0	14.0	8.8	13.2	8.8	16.7	0.8	-	8.0	12.3	9.4		
5歳		0.3	11.0	13.8	8.2	15.1	7.2	15.4	-	-	4.8	14.8	8.9		
6歳		-	5.6	11.2	6.6	10.0	3.7	14.1	-	10.0	2.7	14.2	7.0		
7歳		0.3	1.8	11.1	5.3	8.1	2.2	11.5	-	10.0	1.9	12.0	5.8		
8歳		-	2.2	7.4	4.1	6.1	1.3	4.7	-	-	1.3	7.7	4.2		
9歳		-	1.2	5.7	3.3	3.8	0.7	4.2	-	10.0	0.7	6.5	3.3		
10-14歳		-	2.6	8.7	8.6	4.5	0.9	5.7	-	10.0	1.9	9.7	7.2		
15-19歳		-	0.9	1.2	2.6	0.6	0.1	0.5	-	-	0.4	0.6	1.8		
20-29歳		-	2.4	6.9	10.3	1.1	1.0	1.8	-	10.0	1.8	3.4	7.4		
30-39歳															
40-49歳															
50-59歳															
60-69歳															
70-79歳															
80歳以上															
合計		100	100	100	100	100	100	100	100	100	100	100	100		

《表-13-2》感染症別の年齢階級別割合(%) (定点把握対象五類感染症)

③眼科定点

感染症名 年齢	急性出血性結膜炎	流行性角結膜炎	全体
-5箇月	-	-	-
-11箇月	-	0.6	0.6
1歳	-	3.8	3.8
2歳	-	2.5	2.5
3歳	-	2.5	2.5
4歳	100	1.3	1.9
5歳	-	1.3	1.3
6歳	-	1.3	1.3
7歳	-	-	-
8歳	-	0.6	0.6
9歳	-	1.3	1.3
10-14歳	-	1.9	1.9
15-19歳	-	4.5	4.4
20-29歳	-	11.5	11.4
30-39歳	-	29.3	29.1
40-49歳	-	12.1	12.0
50-59歳	-	11.5	11.4
60-69歳	-	8.3	8.2
70歳以上	-	5.7	5.7
合計	100	100	100

④性感染症定点

感染症名 年齢	性器クラミジア感染症	性器ヘルペスウイルス感染症	尖圭コンジローマ	淋菌感染症	全体
0歳	-	-	-	-	-
1-4歳	-	-	-	-	-
5-9歳	-	-	-	-	-
10-14歳	-	-	-	-	-
15-19歳	8.3	3.8	9.3	-	6.7
20-24歳	30.5	16.2	18.5	34.2	26.1
25-29歳	21.1	8.6	16.7	18.4	17.5
30-34歳	11.7	11.4	7.4	15.8	11.4
35-39歳	10.2	13.3	3.7	13.2	10.4
40-44歳	9.4	12.4	7.4	7.9	9.7
45-49歳	4.5	10.5	13.0	7.9	7.1
50-54歳	2.3	8.6	9.3	2.6	4.5
55-59歳	0.4	6.7	7.4	-	2.6
60-64歳	1.1	1.0	1.9	-	1.1
65-69歳	0.4	2.9	3.7	-	1.3
70歳以上	0.4	4.8	1.9	-	1.5
合計	100	100	100	100	100

⑤基幹定点

感染症名 年齢	細菌性髄膜炎	無菌性髄膜炎	マイコプラズマ肺炎	クラミジア肺炎 (オウム病を除く)	感染性胃腸炎 (病原体がロタウイルスで あるものに限る)	メチシリン耐性 黄色ブドウ球菌感染症	ペニシリン耐性 肺炎球菌感染症	薬剤耐性緑膿菌感染症	全体
0歳	-	-	-	-	-	-	-	-	-
1-4歳	-	-	28.6	-	-	-	-	-	22.2
5-9歳	-	50.0	14.3	-	-	-	-	-	22.2
10-14歳	-	50.0	28.6	-	-	-	-	-	33.3
15-19歳	-	-	-	-	-	-	-	-	-
20-24歳	-	-	14.3	-	-	-	-	-	11.1
25-29歳	-	-	-	-	-	-	-	-	-
30-34歳	-	-	-	-	-	-	-	-	-
35-39歳	-	-	-	-	-	-	-	-	-
40-44歳	-	-	-	-	-	-	-	-	-
45-49歳	-	-	14.3	-	-	-	-	-	11.1
50-54歳	-	-	-	-	-	-	-	-	-
55-59歳	-	-	-	-	-	-	-	-	-
60-64歳	-	-	-	-	-	-	-	-	-
65-69歳	-	-	-	-	-	-	-	-	-
70歳以上	-	-	-	-	-	-	-	-	-
合計	-	100	100	-	-	-	-	-	100

《表-14-1》年齢階級別の感染症別割合(%) (定点把握対象五類感染症)

①小児科定点

感染症名 年齢	R Sウイルス感染症	咽頭結膜熱	A群溶血性レンサ球菌咽頭炎	感染性胃腸炎	水痘	手足口病	伝染性紅斑	突発性発しん	百日咳	ヘルパンギーナ	流行性耳下腺炎	合計
-5箇月	48.5	0.3	0.3	40.2	3.7	2.8	-	3.1	-	1.2	-	100
-11箇月	9.3	2.6	0.8	54.9	1.0	5.8	0.3	17.3	-	7.9	0.2	100
1歳	8.1	5.3	2.4	53.9	1.8	8.5	0.6	9.3	0.1	8.9	1.1	100
2歳	3.4	4.4	5.1	61.1	2.4	8.9	0.8	2.3	0.04	7.8	3.7	100
3歳	1.6	4.4	9.9	59.7	3.0	6.8	1.8	0.9	0.04	4.4	7.4	100
4歳	0.6	4.1	14.8	56.6	3.6	4.4	2.7	0.3	-	3.7	9.3	100
5歳	0.1	4.0	15.3	55.8	4.4	3.8	2.6	-	-	2.3	11.7	100
6歳	-	2.6	15.7	56.6	3.7	2.4	3.0	-	0.1	1.6	14.3	100
7歳	0.1	1.0	19.1	55.1	3.6	1.8	3.0	-	0.1	1.4	14.7	100
8歳	-	1.7	17.5	59.3	3.8	1.4	1.7	-	-	1.3	13.2	100
9歳	-	1.2	17.4	60.3	3.0	1.0	1.9	-	0.1	1.0	14.1	100
10-14歳	-	1.2	12.1	72.6	1.6	0.6	1.2	-	0.1	1.2	9.5	100
15-19歳	-	1.5	6.3	87.3	0.9	0.2	0.4	-	-	0.9	2.4	100
20歳以上	-	1.1	9.2	84.0	0.4	0.6	0.4	-	0.1	1.0	3.3	100
全体	3.2	3.2	9.9	60.5	2.6	4.7	1.5	3.1	0.04	4.3	7.1	100

《表-14-2》 年齢階級別の感染症別割合(%) (定点把握対象五類感染症)

②眼科定点

感 染 症 名 年 齢	急 性 出 血 性 結 膜 炎	流 行 性 角 結 膜 炎	合 計
-5箇月	-	-	-
-11箇月	-	100	100
1歳	-	100	100
2歳	-	100	100
3歳	-	100	100
4歳	33.3	66.7	100
5歳	-	100	100
6歳	-	100	100
7歳	-	-	-
8歳	-	100	100
9歳	-	100	100
10-14歳	-	100	100
15-19歳	-	100	100
20-29歳	-	100	100
30-39歳	-	100	100
40-49歳	-	100	100
50-59歳	-	100	100
60-69歳	-	100	100
70歳以上	-	100	100
全体	0.6	99.4	100

③性感染症定点

感 染 症 名 年 齢	性 器 ク ラ ミ ジ ア 感 染 症	性 器 ヘルペスウイルス感染症	尖 圭 コ ン ジ ロ ー マ	淋 菌 感 染 症	合 計
0歳	-	-	-	-	-
1-4歳	-	-	-	-	-
5-9歳	-	-	-	-	-
10-14歳	-	-	-	-	-
15-19歳	71.0	12.9	16.1	-	100
20-24歳	66.9	14.0	8.3	10.7	100
25-29歳	69.1	11.1	11.1	8.6	100
30-34歳	58.5	22.6	7.5	11.3	100
35-39歳	56.3	29.2	4.2	10.4	100
40-44歳	55.6	28.9	8.9	6.7	100
45-49歳	36.4	33.3	21.2	9.1	100
50-54歳	28.6	42.9	23.8	4.8	100
55-59歳	8.3	58.3	33.3	-	100
60-64歳	60.0	20.0	20.0	-	100
65-69歳	16.7	50.0	33.3	-	100
70歳以上	14.3	71.4	14.3	-	100
全体	57.5	22.7	11.7	8.2	100

④基幹定点

感 染 症 名 年 齢	細 菌 性 髄 膜 炎	無 菌 性 髄 膜 炎	マ イ コ プ ラ ズ マ 肺 炎	ク ラ ミ ジ ア 肺 炎 (オウム病を除く)	感 染 性 胃 腸 炎 (病原体がロタウイルスで あるものに限る)	メチシリン耐性 黄色ブドウ球菌感染症	ペニシリン耐性 肺炎球菌感染症	薬剤耐性緑膿菌感染症	合 計
0歳	-	-	-	-	-	-	-	-	-
1-4歳	-	-	100	-	-	-	-	-	100
5-9歳	-	50.0	50.0	-	-	-	-	-	100
10-14歳	-	33.3	66.7	-	-	-	-	-	100
15-19歳	-	-	-	-	-	-	-	-	-
20-24歳	-	-	100	-	-	-	-	-	100
25-29歳	-	-	-	-	-	-	-	-	-
30-34歳	-	-	-	-	-	-	-	-	-
35-39歳	-	-	-	-	-	-	-	-	-
40-44歳	-	-	-	-	-	-	-	-	-
45-49歳	-	-	100	-	-	-	-	-	100
50-54歳	-	-	-	-	-	-	-	-	-
55-59歳	-	-	-	-	-	-	-	-	-
60-64歳	-	-	-	-	-	-	-	-	-
65-69歳	-	-	-	-	-	-	-	-	-
70歳以上	-	-	-	-	-	-	-	-	-
全体	-	22.2	77.8	-	-	-	-	-	100

《表-15-1》 行政区別の報告数（定点把握対象五類感染症）

①インフルエンザ定点		②小児科定点													
行政区	感染症名	RSウイルス感染症	咽頭結膜熱	A群溶血性レンサ球菌咽頭炎	感染性胃腸炎	水痘	手足口病	伝染性紅斑	突発性発しん	百日咳	ヘルパンギーナ	流行性耳下腺炎	合計		
北	1,059	40	47	66	301	12	9	4	15	－	39	34	567		
上京	1,016	35	32	216	404	32	46	18	41	－	44	37	905		
左京	2,075	67	35	259	2,892	96	179	56	98	1	84	130	3,897		
中京	933	99	34	59	593	37	44	15	18	－	47	39	985		
東山	702	86	3	44	1,172	26	20	10	14	1	20	16	1,412		
山科	1,391	114	37	511	428	60	91	21	114	－	91	262	1,729		
下京	411	5	－	12	50	10	13	1	1	－	12	12	116		
南	2,342	7	103	82	1,015	56	101	22	52	－	177	125	1,740		
右京	2,372	152	271	441	2,759	93	233	71	123	4	112	278	4,537		
伏見	3,146	136	169	469	3,362	165	361	128	226	4	351	585	5,956		
西京	2,542	56	86	336	2,270	64	81	37	73	－	104	264	3,371		
合計	17,989	797	817	2,495	15,246	651	1,178	383	775	10	1,081	1,782	25,215		

《表-15-2》 行政区別の報告数（定点把握対象五類感染症）

③眼科定点		④性感染症定点		⑤基幹定点	
感染症名 行政区	合計	急性出血性結膜炎	流行性角結膜炎	感染症名 行政区	合計
北	26	-	26	北	北
上京	8	-	8	上京	上京
左京	9	1	8	左京	左京
中京	3	-	3	中京	中京
東山				東山	東山
山科	17	-	17	山科	山科
下京				下京	下京
南				南	南
右京	92	-	92	右京	右京
伏見	2	-	2	伏見	伏見
西京	1	-	1	西京	西京
合計	158	1	157	合計	合計
				細菌性髄膜炎	-
				無菌性髄膜炎	2
				マイコプラズマ肺炎	7
				クラミジア肺炎 （オウム病を除く）	-
				感染性胃腸炎 （病原体がロタウイルスで あるものに限る）	-
				メチシリン耐性 黄色ブドウ球菌感染症	-
				ペニシリン耐性 肺炎球菌感染症	-
				薬剤耐性緑膿菌感染症	-
				合計	9

《表-16-1》 行政区別の定点当たり報告数（定点把握対象五類感染症）

①インフルエンザ定点

感 染 症 名 行政 区	イ ン フ ル エ ン ザ
北	151.29
上京	203.20
左京	296.43
中京	186.60
東山	234.00
山科	227.79
下京	137.00
南	468.40
右京	296.50
伏見	286.00
西京	317.75
全体	264.08

②小児科定点

感 染 症 名 行政 区	R S ウ イ ル ス 感 染 症	咽 頭 結 膜 熱	A 群 溶 血 性 シ ン サ 球 菌 咽 頭 炎	感 染 性 胃 腸 炎	水 痘	手 足 口 病	伝 染 性 紅 斑	突 発 性 発 し ん	百 日 咳	へ ル パ ン ギ ー ナ	流 行 性 耳 下 腺 炎	合 計
北	10.00	11.75	16.50	75.25	3.00	2.25	1.00	3.75	-	9.75	8.50	141.75
上京	11.67	10.67	72.00	134.67	10.67	15.33	6.00	13.67	-	14.67	12.33	301.67
左京	16.75	8.75	64.75	723.00	24.00	44.75	14.00	24.50	0.25	21.00	32.50	974.25
中京	33.00	11.33	19.67	197.67	12.33	14.67	5.00	6.00	-	15.67	13.00	328.33
東山	43.00	1.50	22.00	586.00	13.00	10.00	5.00	7.00	0.50	10.00	8.00	706.00
山科	28.92	9.42	146.83	118.83	16.50	22.75	6.08	29.17	-	22.75	67.42	468.67
下京	2.50	-	6.00	25.00	5.00	6.50	0.50	0.50	-	6.00	6.00	58.00
南	2.33	34.33	27.33	338.33	18.67	33.67	7.33	17.33	-	59.00	41.67	580.00
右京	30.40	54.20	88.20	551.80	18.60	46.60	14.20	24.60	0.80	22.40	55.60	907.40
伏見	19.43	24.14	67.00	480.29	23.57	51.57	18.29	32.29	0.57	50.14	83.57	850.86
西京	11.20	17.20	67.20	454.00	12.80	16.20	7.40	14.60	-	20.80	52.80	674.20
全体	19.04	19.55	59.89	365.18	15.61	28.05	9.23	18.54	0.24	25.75	42.59	603.66

《表-16-2》 行政区別の定点点当り報告数（定点点把握対象五類感染症）

③眼科定点点

感染症名 行政区	急性出血性結膜炎	流行性角結膜炎	合計
北	-	26.00	26.00
上京	-	8.00	8.00
左京	1.00	8.00	9.00
中京	-	1.50	1.50
東山	-	-	-
山科	-	17.00	17.00
下京	-	-	-
南	-	-	-
右京	-	92.00	92.00
伏見	-	1.00	1.00
西京	-	1.00	1.00
全体	0.10	15.70	15.80

④性感染症定点点

感染症名 行政区	性器クラミジア感染症	性器ヘルペスウイルス感染症	尖圭コンジローマ	淋菌感染症	合計
北	7.00	5.00	4.00	-	16.00
上京	3.00	-	1.00	-	4.00
左京	8.00	-	-	4.00	12.00
中京	27.50	10.00	1.50	4.00	43.00
東山	26.00	26.00	22.00	6.00	80.00
山科	27.00	-	-	-	27.00
下京	9.00	18.00	1.00	2.00	30.00
南	40.00	8.00	5.00	5.00	58.00
右京	-	-	1.00	-	1.00
伏見	41.50	14.00	7.00	5.00	67.50
西京	8.00	-	3.00	3.00	14.00
全体	20.46	8.08	4.15	2.92	35.62

⑤基幹定点点

感染症名 行政区	細菌性髄膜炎	無菌性髄膜炎	マイコプラズマ肺炎	クラミジア肺炎 （オウム病を除く）	感染性胃腸炎 （病原体がロタウイルスで あるものに限る）	メチシリン耐性 黄色ブドウ球菌感染症	ペニシリン耐性 肺炎球菌感染症	薬剤耐性緑膿菌感染症	合計
北	-	2.00	7.00	-	-	-	-	-	9.00
上京	-	-	-	-	-	-	-	-	-
左京	-	-	-	-	-	-	-	-	-
中京	-	-	-	-	-	-	-	-	-
東山	-	-	-	-	-	-	-	-	-
山科	-	-	-	-	-	-	-	-	-
下京	-	-	-	-	-	-	-	-	-
南	-	-	-	-	-	-	-	-	-
右京	-	-	-	-	-	-	-	-	-
伏見	-	-	-	-	-	-	-	-	-
西京	-	-	-	-	-	-	-	-	-
全体	-	2.00	7.00	-	-	-	-	-	9.00

《表-17-1》 感染症別の行政区別割合(%) (定点把握対象五類感染症)

①インフルエンザ定点

感 染 症 名	行政区
インフルエンザ	
北	5.9
上京	5.6
左京	11.5
中京	5.2
東山	3.9
山科	7.7
下京	2.3
南	13.0
右京	13.2
伏見	17.5
西京	14.1
合計	100

②小児科定点

感 染 症 名	行政区	R S ウイルス感染症	咽頭結膜熱	A 群溶血性レンサ球菌咽頭炎	感染性胃腸炎	水痘	手足口病	伝染性紅斑	突発性発しん	百日咳	ヘルパンギーナ	流行性耳下腺炎	合計
北		5.0	5.8	2.6	2.0	1.8	0.8	1.0	1.9	-	3.6	1.9	2.2
上京		4.4	3.9	8.7	2.6	4.9	3.9	4.7	5.3	-	4.1	2.1	3.6
左京		8.4	4.3	10.4	19.0	14.7	15.2	14.6	12.6	10.0	7.8	7.3	15.5
中京		12.4	4.2	2.4	3.9	5.7	3.7	3.9	2.3	-	4.3	2.2	3.9
東山		10.8	0.4	1.8	7.7	4.0	1.7	2.6	1.8	10.0	1.9	0.9	5.6
山科		14.3	4.5	20.5	2.8	9.2	7.7	5.5	14.7	-	8.4	14.7	6.9
下京		0.6	-	0.5	0.3	1.5	1.1	0.3	0.1	-	1.1	0.7	0.5
南		0.9	12.6	3.3	6.7	8.6	8.6	5.7	6.7	-	16.4	7.0	6.9
右京		19.1	33.2	17.7	18.1	14.3	19.8	18.5	15.9	40.0	10.4	15.6	18.0
伏見		17.1	20.7	18.8	22.1	25.3	30.6	33.4	29.2	40.0	32.5	32.8	23.6
西京		7.0	10.5	13.5	14.9	9.8	6.9	9.7	9.4	-	9.6	14.8	13.4
合計		100	100	100	100	100	100	100	100	100	100	100	100

《表-17-2》 感染症別の行政区別割合(%) (定点把握対象五類感染症)

③眼科定点

感 染 症 名 行政 区	急性出血性結膜炎	流行性角結膜炎	全 体
北	-	16.6	16.5
上京	-	5.1	5.1
左京	100	5.1	5.7
中京	-	1.9	1.9
東山			
山科	-	10.8	10.8
下京			
南			
右京	-	58.6	58.2
伏見	-	1.3	1.3
西京	-	0.6	0.6
合計	100	100	100

④性感染症定点

感 染 症 名 行政 区	性器クラミジア感染症	性器ヘルペスウイルス感染症	尖圭コンジローマ	淋菌感染症	全 体
北	2.6	4.8	7.4	-	3.5
上京	1.1	-	1.9	-	0.9
左京	3.0	-	-	10.5	2.6
中京	20.7	19.0	5.6	21.1	18.6
東山	9.8	24.8	40.7	15.8	17.3
山科	10.2	-	-	-	5.8
下京	3.4	17.1	1.9	5.3	6.5
南	15.0	7.6	9.3	13.2	12.5
右京	-	-	1.9	-	0.2
伏見	31.2	26.7	25.9	26.3	29.2
西京	3.0	-	5.6	7.9	3.0
合計	100	100	100	100	100

《表-18-1》 行政区別の感染症別割合(%) (定点把握対象五類感染症)

①小児科定点

感染症名 行政区	R S ウイルス感染症	咽頭結膜熱	A 群溶血性連鎖球菌咽頭炎	感染性胃腸炎	水痘	手足口病	伝染性紅斑	突発性発しん	百日咳	ヘルパンギーナ	流行性耳下腺炎	合計
北	7.1	8.3	11.6	53.1	2.1	1.6	0.7	2.6	-	6.9	6.0	100
上京	3.9	3.5	23.9	44.6	3.5	5.1	2.0	4.5	-	4.9	4.1	100
左京	1.7	0.9	6.6	74.2	2.5	4.6	1.4	2.5	0.03	2.2	3.3	100
中京	10.1	3.5	6.0	60.2	3.8	4.5	1.5	1.8	-	4.8	4.0	100
東山	6.1	0.2	3.1	83.0	1.8	1.4	0.7	1.0	0.07	1.4	1.1	100
山科	6.6	2.1	29.6	24.8	3.5	5.3	1.2	6.6	-	5.3	15.2	100
下京	4.3	-	10.3	43.1	8.6	11.2	0.9	0.9	-	10.3	10.3	100
南	0.4	5.9	4.7	58.3	3.2	5.8	1.3	3.0	-	10.2	7.2	100
右京	3.4	6.0	9.7	60.8	2.0	5.1	1.6	2.7	0.09	2.5	6.1	100
伏見	2.3	2.8	7.9	56.4	2.8	6.1	2.1	3.8	0.07	5.9	9.8	100
西京	1.7	2.6	10.0	67.3	1.9	2.4	1.1	2.2	-	3.1	7.8	100
全体	3.2	3.2	9.9	60.5	2.6	4.7	1.5	3.1	0.04	4.3	7.1	100

《表-18-2》 行政区別の感染症別割合(%) (定点把握対象五類感染症)

②眼科定点

感染症名 行政区	急性出血性結膜炎	流行性角結膜炎	合計
北	-	100	100
上京	-	100	100
左京	11.1	89	100
中京	-	100	100
東山	-	-	-
山科	-	100	100
下京	-	-	-
南	-	-	-
右京	-	100	100
伏見	-	100	100
西京	-	100	100
全体	0.6	99.4	100

③性感染症定点

感染症名 行政区	性器クラミジア感染症	性器ヘルペスウイルス感染症	尖圭コンジローマ	淋菌感染症	合計
北	43.8	31.3	25.0	-	100
上京	75.0	-	25.0	-	100
左京	66.7	-	-	33.3	100
中京	64.0	23.3	3.5	9.3	100
東山	32.5	32.5	27.5	7.5	100
山科	100	-	-	-	100
下京	30.0	60.0	3.3	6.7	100
南	69.0	13.8	8.6	8.6	100
右京	-	-	100.0	-	100
伏見	61.5	20.7	10.4	7.4	100
西京	57.1	-	21.4	21.4	100
全体	57.5	22.7	11.7	8.2	100

④基幹定点

感染症名 行政区	細菌性髄膜炎	無菌性髄膜炎	マイコプラズマ肺炎	クラミジア肺炎 (オウム病を除く)	感染性胃腸炎 (病原体がロタウイルスで あるものに限る)	メチシリン耐性 黄色ブドウ球菌感染症	ペニシリン耐性 肺炎球菌感染症	薬剤耐性緑膿菌感染症	合計
北	-	22.2	77.8	-	-	-	-	-	100
上京	-	-	-	-	-	-	-	-	-
左京	-	-	-	-	-	-	-	-	-
中京	-	-	-	-	-	-	-	-	-
東山	-	-	-	-	-	-	-	-	-
山科	-	-	-	-	-	-	-	-	-
下京	-	-	-	-	-	-	-	-	-
南	-	-	-	-	-	-	-	-	-
右京	-	-	-	-	-	-	-	-	-
伏見	-	-	-	-	-	-	-	-	-
西京	-	-	-	-	-	-	-	-	-
全体	-	22.2	77.8	-	-	-	-	-	100

図-1 定点当たり報告数の年次推移

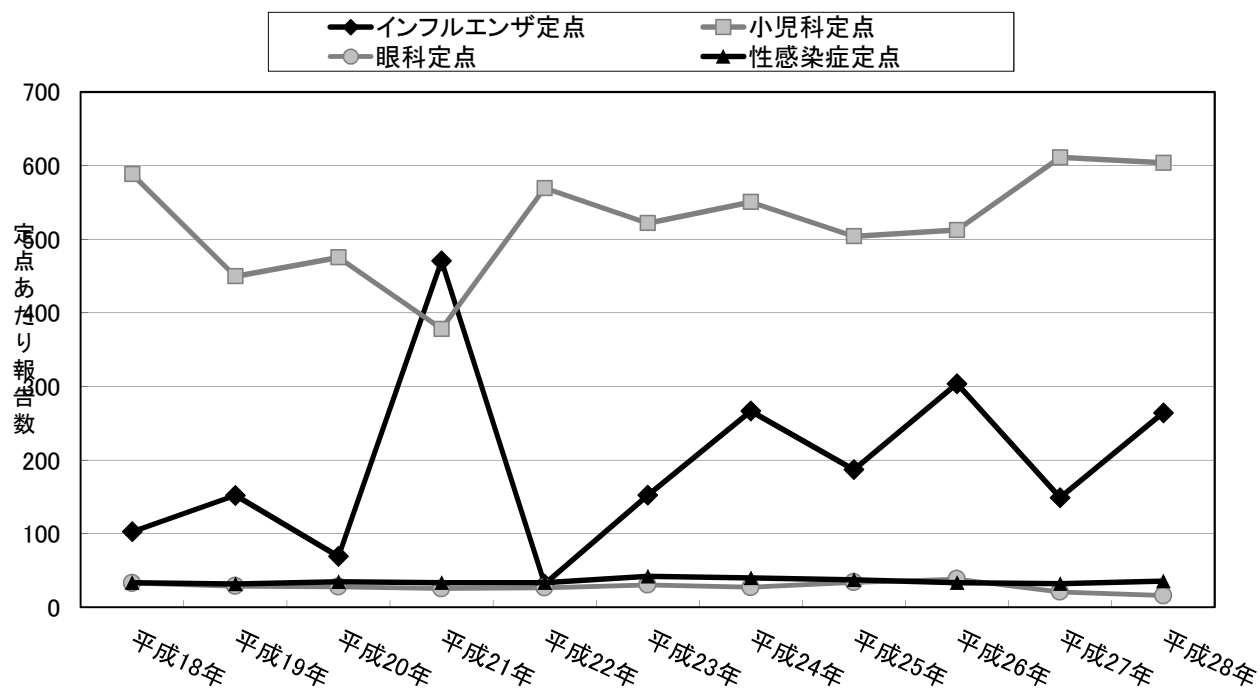


図-2 感染症別の年間定点当たり報告数
(インフルエンザ・小児科・眼科定点)

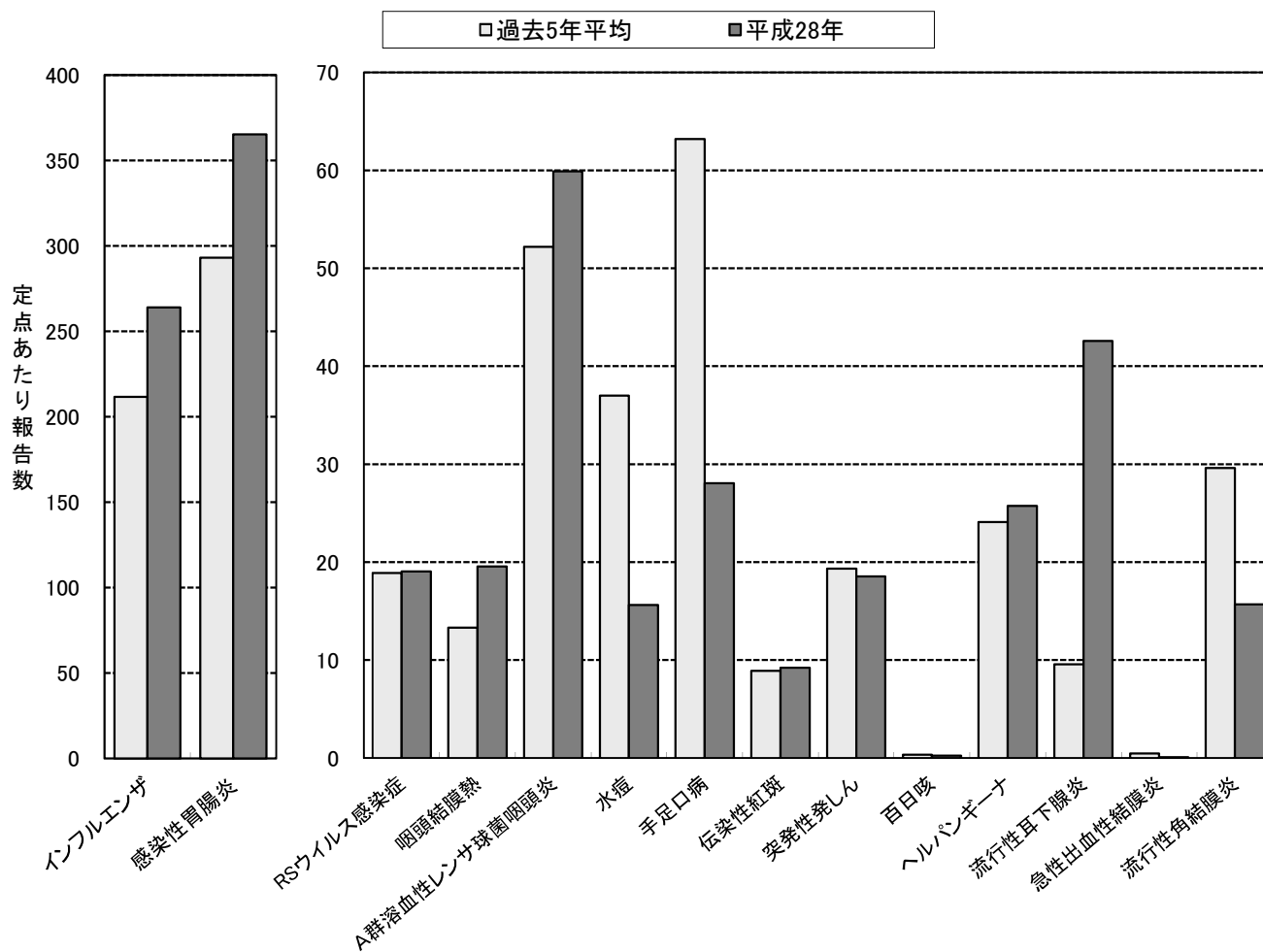
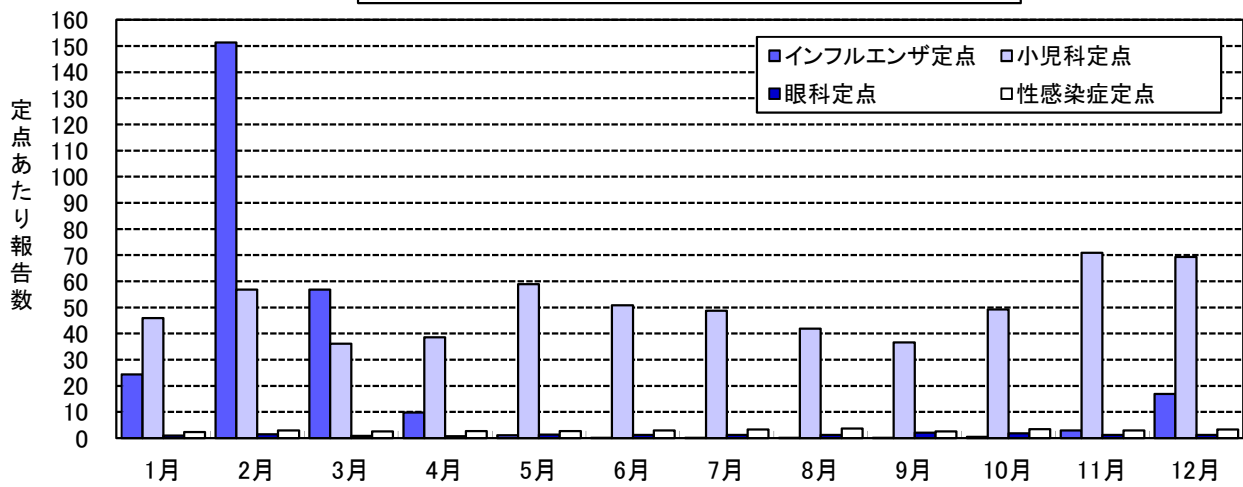
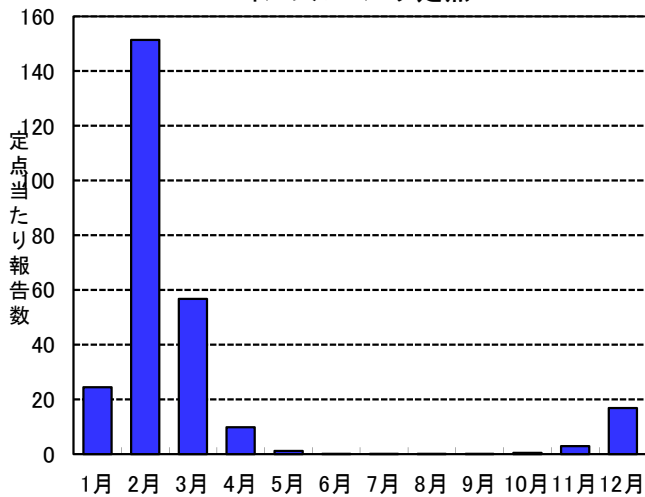


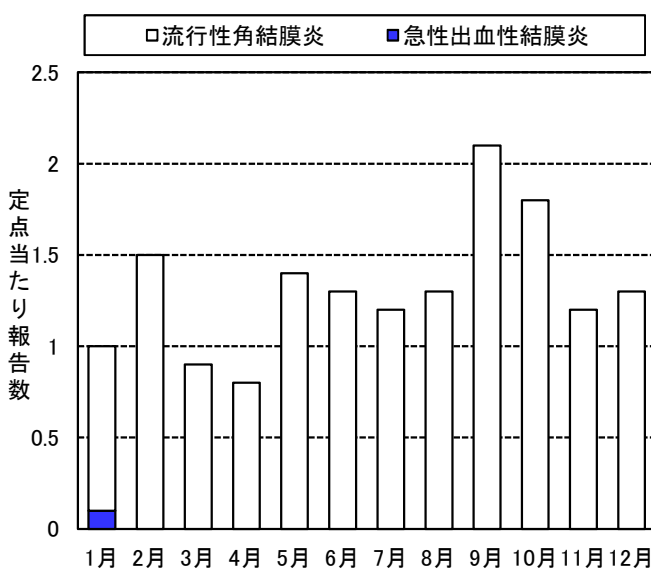
図-3 月別の定点当たり報告数
(インフルエンザ・小児科・眼科定点・性感染症定点)



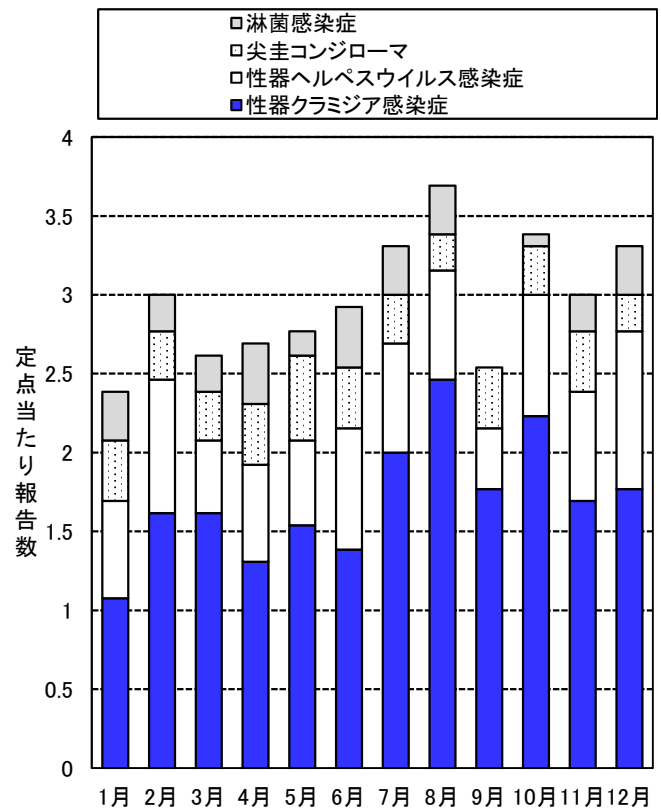
インフルエンザ定点



眼科定点



性感染症定点



小児科定点

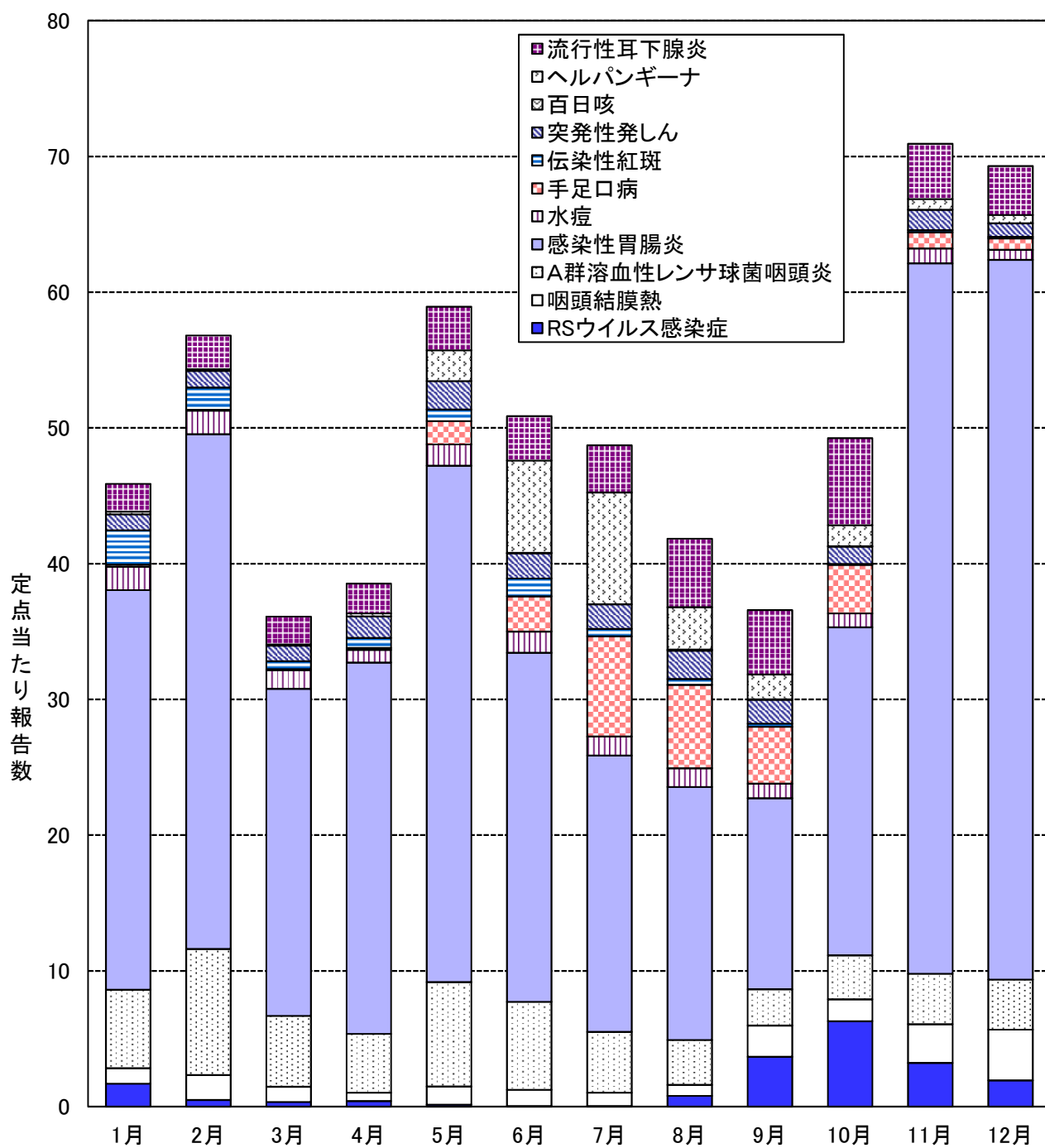


図-4 年齢階級別の定点当たり報告数
(インフルエンザ・小児科・眼科定点・性感染症定点)

図4-1 インフルエンザ定点

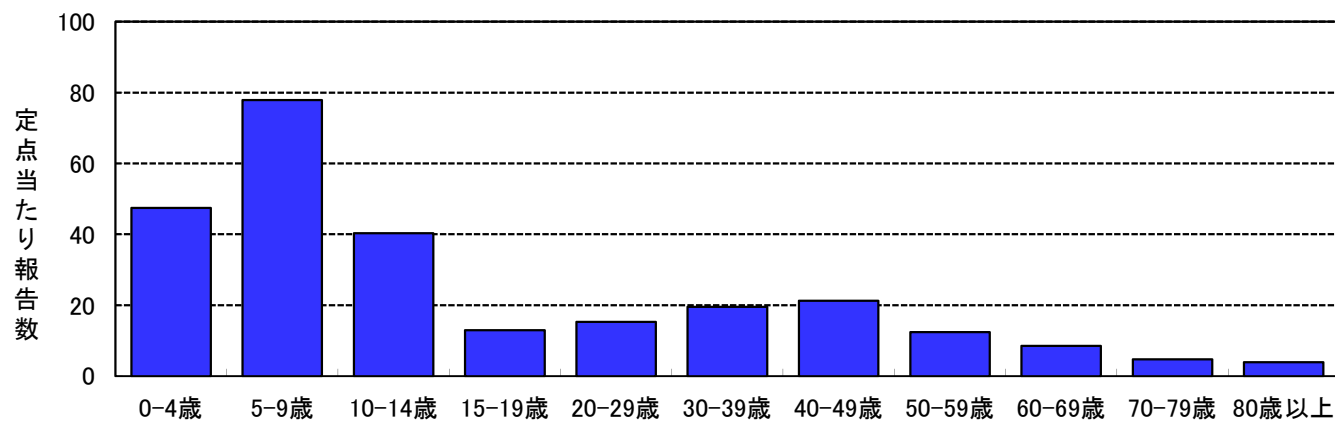


図4-2 眼科定点

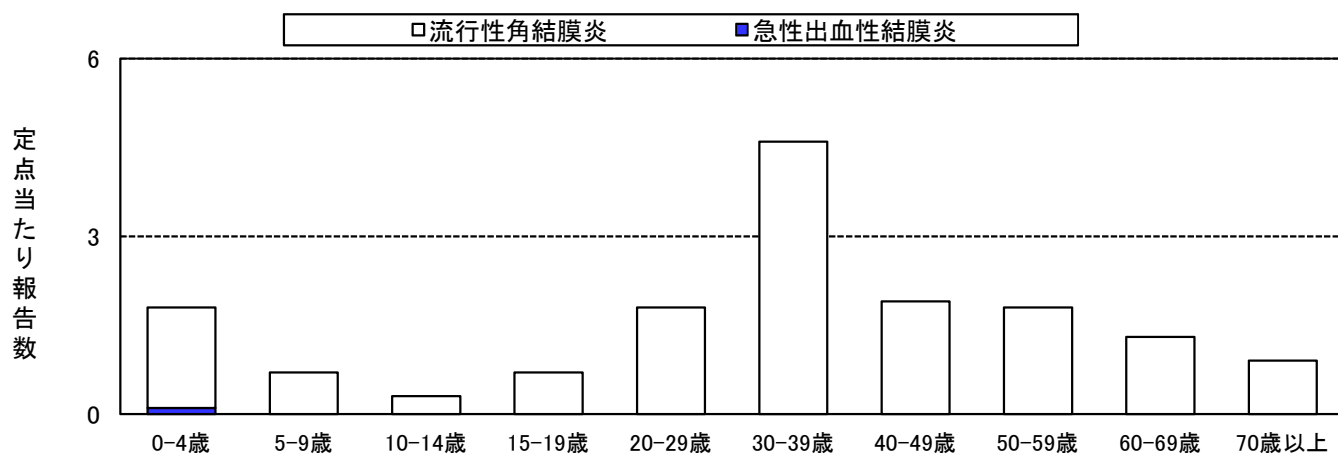


図4-3 性感染症定点

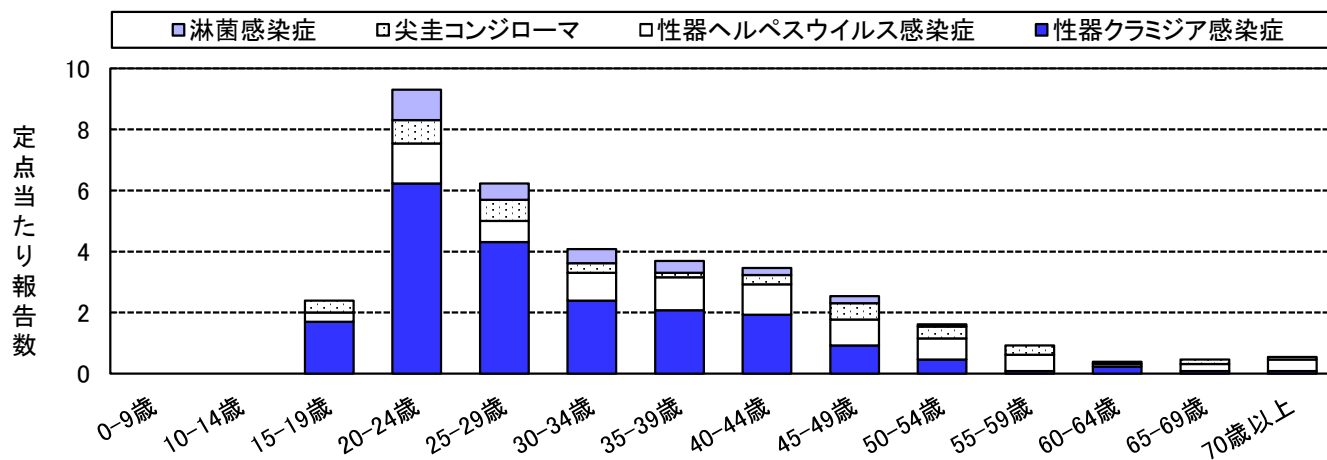


図4-4 小児科定点

