

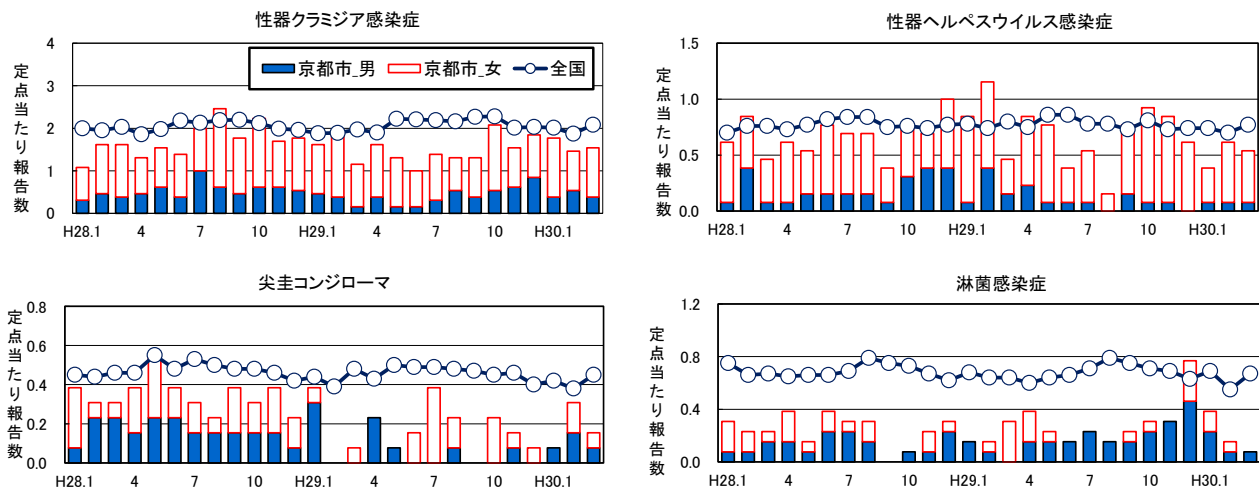
## ◆ 今月のコメント

平成30年3月の京都市の性感染症の定点当たり報告数は、性器クラミジア感染症が1.54(男0.38, 女1.15), 性器ヘルペスウイルス感染症が0.54(男0.08, 女0.46), 尖(せん)圭(けい)コンジローマが0.15(男0.08, 女0.08), 淋(りん)菌感染症は0.08(男0.08, 女0)でした。

京都市の薬剤耐性菌感染症の報告はありません。全国のみチシリン耐性黄色ブドウ球菌感染症の定点当たり報告数は2.93, ペニシリン耐性肺炎球菌感染症は0.32, 薬剤耐性緑膿菌感染症は0.03です。

## 【性感染症】 性感染症定点数13(産婦人科7, 泌尿器科4, 皮膚科2)

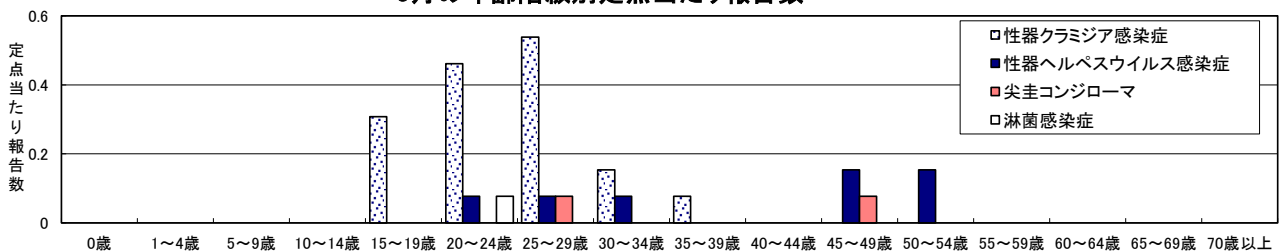
### 性別定点当たり報告数の推移(平成28年1月～)



### 平成30年の報告数

	1月	2月	3月	4月	5月	6月	7月	8月	9月	10月	11月	12月	累計報告数
性器クラミジア感染症	23	19	20										62
性器ヘルペスウイルス感染症	5	8	7										20
尖圭コンジローマ	1	4	2										7
淋菌感染症	5	2	1										8

### 3月の年齢階級別定点当たり報告数



## 【薬剤耐性菌感染症】 基幹定点数1

### 平成30年の報告数

	1月	2月	3月	4月	5月	6月	7月	8月	9月	10月	11月	12月	累計報告数
メチシリン耐性黄色ブドウ球菌感染症	0	0	0										0
ペニシリン耐性肺炎球菌感染症	0	0	0										0
薬剤耐性緑膿菌感染症	0	0	0										0

本市ではHIV検査と同時に梅毒を含む性感染症検査を、平日、土日及び夜間に行っています。詳細については、以下のホームページを御覧ください。

○京都市情報館「京都市のHIV検査について」

<http://www.city.kyoto.lg.jp/hokenfukushi/page/0000047908.html>

(注:京都市のデータは現在報告数で、全国の還元データと若干異なる場合があります。)

T3205

報告数・定点当たり報告数，性・疾病・行政区別（京都市・男女合計）

平成30年 3月

	感性器 症ク ラミ ジア		イ性 器 ス ヘ ル ベ ス ウ 感 染 症		コ ン ジ ン グ ロ マ		淋 菌 感 染 症		感 黄 色 メ チ シ ド リ ン 球 耐 菌 性 感 染 症		肺 ベ ニ シ ン 菌 感 染 耐 性		感 薬 剤 耐 性 緑 膿 菌 感 染 症	
総数	20	1.54	7	0.54	2	0.15	1	0.08	-	-	-	-	-	-
北	-	-	-	-	-	-	-	-	-	-	-	-	-	-
上京	-	-	-	-	-	-	-	-	-	-	-	-	-	-
左京	-	-	-	-	-	-	1	1.00	-	-	-	-	-	-
中京	3	1.50	1	0.50	-	-	-	-	-	-	-	-	-	-
東山	3	3.00	-	-	-	-	-	-	-	-	-	-	-	-
山科	2	2.00	-	-	-	-	-	-	-	-	-	-	-	-
下京	1	1.00	3	3.00	-	-	-	-	-	-	-	-	-	-
南	4	4.00	1	1.00	-	-	-	-	-	-	-	-	-	-
右京	-	-	-	-	-	-	-	-	-	-	-	-	-	-
伏見	7	3.50	2	1.00	1	0.50	-	-	-	-	-	-	-	-
西京	-	-	-	-	1	1.00	-	-	-	-	-	-	-	-

報告数・定点当たり報告数，性・疾病・行政区別（男合計）

	感性器 症ク ラミ ジア		イ性 器 ス ヘ ル ベ ス ウ 感 染 症		コ ン ジ ン グ ロ マ		淋 菌 感 染 症		感 黄 色 メ チ シ ド リ ン 球 耐 菌 性 感 染 症		肺 ベ ニ シ ン 菌 感 染 耐 性		感 薬 剤 耐 性 緑 膿 菌 感 染 症	
総数	5	0.38	1	0.08	1	0.08	1	0.08	-	-	-	-	-	-
北	-	-	-	-	-	-	-	-	-	-	-	-	-	-
上京	-	-	-	-	-	-	-	-	-	-	-	-	-	-
左京	-	-	-	-	-	-	1	1.00	-	-	-	-	-	-
中京	-	-	-	-	-	-	-	-	-	-	-	-	-	-
東山	-	-	-	-	-	-	-	-	-	-	-	-	-	-
山科	-	-	-	-	-	-	-	-	-	-	-	-	-	-
下京	-	-	-	-	-	-	-	-	-	-	-	-	-	-
南	-	-	-	-	-	-	-	-	-	-	-	-	-	-
右京	-	-	-	-	-	-	-	-	-	-	-	-	-	-
伏見	5	2.50	1	0.50	1	0.50	-	-	-	-	-	-	-	-
西京	-	-	-	-	-	-	-	-	-	-	-	-	-	-

報告数・定点当たり報告数，性・疾病・行政区別（女合計）

	感性器 症ク ラミ ジア		イ性 器 ス ヘ ル ベ ス ウ 感 染 症		コ ン ジ ン グ ロ マ		淋 菌 感 染 症		感 黄 色 メ チ シ ド リ ン 球 耐 菌 性 感 染 症		肺 ベ ニ シ ン 菌 感 染 耐 性		感 薬 剤 耐 性 緑 膿 菌 感 染 症	
総数	15	1.15	6	0.46	1	0.08	-	-	-	-	-	-	-	-
北	-	-	-	-	-	-	-	-	-	-	-	-	-	-
上京	-	-	-	-	-	-	-	-	-	-	-	-	-	-
左京	-	-	-	-	-	-	-	-	-	-	-	-	-	-
中京	3	1.50	1	0.50	-	-	-	-	-	-	-	-	-	-
東山	3	3.00	-	-	-	-	-	-	-	-	-	-	-	-
山科	2	2.00	-	-	-	-	-	-	-	-	-	-	-	-
下京	1	1.00	3	3.00	-	-	-	-	-	-	-	-	-	-
南	4	4.00	1	1.00	-	-	-	-	-	-	-	-	-	-
右京	-	-	-	-	-	-	-	-	-	-	-	-	-	-
伏見	2	1.00	1	0.50	-	-	-	-	-	-	-	-	-	-
西京	-	-	-	-	1	1.00	-	-	-	-	-	-	-	-

注) 表中の-は0を表す。

