

## 京都市と全国の自殺の状況

\* 自殺の統計には厚生労働省「人口動態統計」と警察庁「自殺統計」がある

## ○ 厚生労働省の人口動態統計

厚生労働省の人口動態統計は、国内の日本人を対象とし、死亡時点での住所地を基に計上している。

自殺、他殺あるいは事故死のいずれか不明のときは自殺以外で処理しており、死亡診断書等について作成者から自殺の旨訂正報がない場合は、自殺に計上していない。

## ○ 警察庁の自殺統計

警察庁の自殺統計は、国内の総人口（日本に在住する外国人を含む）を対象として、自殺死体発見時点（正確には認知時点）での発見地を基に計上している。

捜査等により、自殺であると判明した時点で、自殺統計原票をも作成し、計上している。

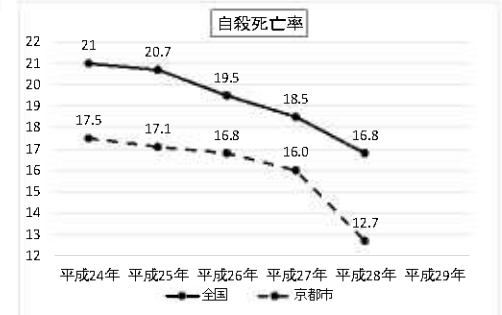
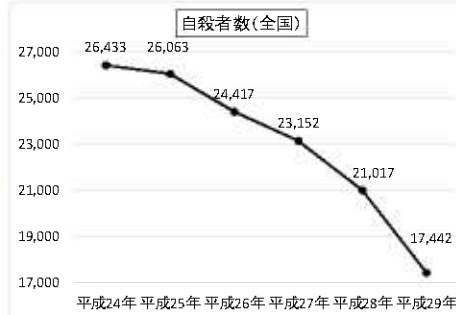
## 1 人口動態統計

※出典：人口動態統計（厚生労働省） 平成29年は10月末までの暫定値

## ▼自殺者数と自殺率

全国

	平成24年	平成25年	平成26年	平成27年	平成28年	平成29年
自殺者数	26,433	26,063	24,417	23,152	21,017	17,442
自殺率	21	20.7	19.5	18.5	16.8	



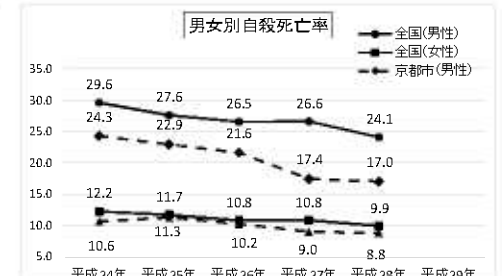
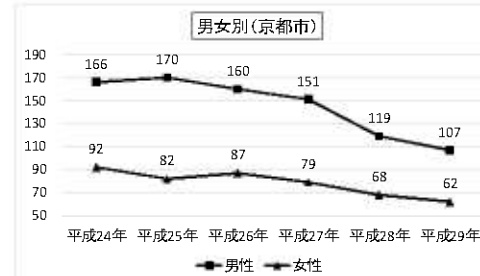
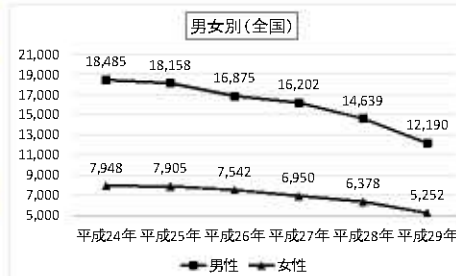
京都市

	平成24年	平成25年	平成26年	平成27年	平成28年	平成29年
自殺者数	258	252	247	230	187	169
自殺率	17.5	17.1	16.8	16.0	12.7	

## ▼男女別

全国

性	平成24年	平成25年	平成26年	平成27年	平成28年	平成29年
男性	18,485	18,158	16,875	16,202	14,639	12,190
女性	7,948	7,905	7,542	6,950	6,378	5,252



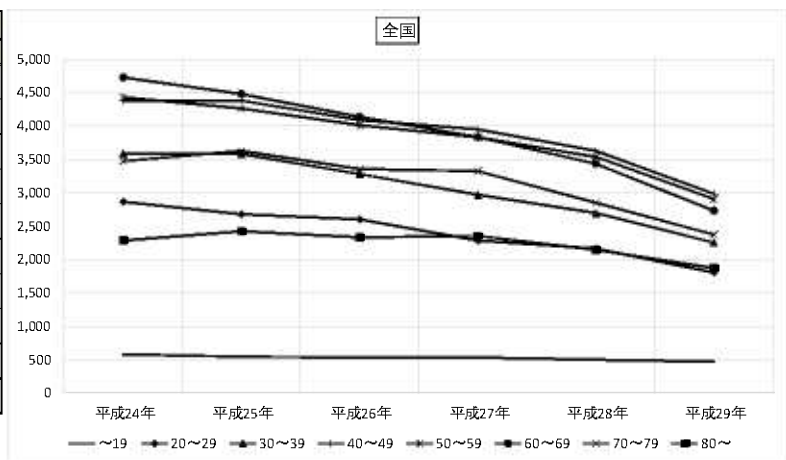
京都市

性	平成24年	平成25年	平成26年	平成27年	平成28年	平成29年
男性	166	170	160	151	119	107
女性	92	82	87	79	68	62

▼年代別

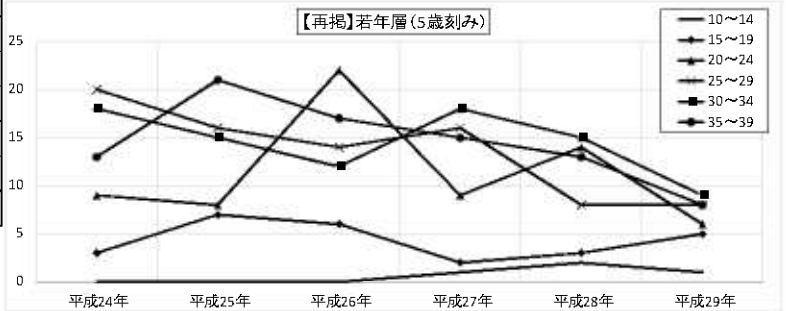
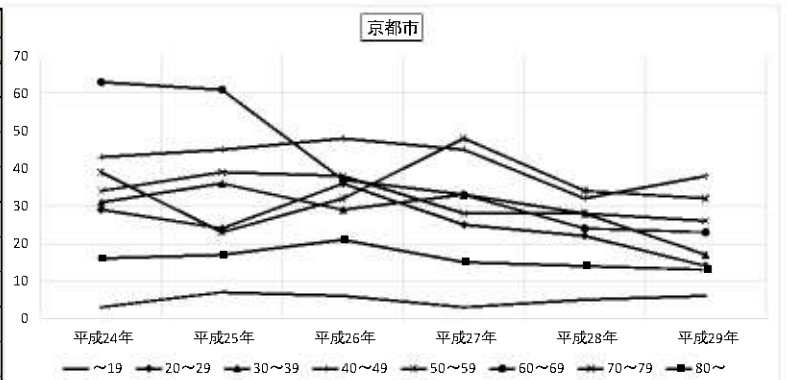
全国

年代	平成24年			平成25年			平成26年			平成27年			平成28年			平成29年		
	総数	男	女	総数	男	女	総数	男	女	総数	男	女	総数	男	女	総数	男	女
～19	585	401	184	547	379	168	536	380	156	537	372	165	501	344	157	474	331	143
20～29	2,866	2,084	782	2,677	1,958	719	2,601	1,910	691	2,286	1,695	591	2,166	1,622	544	1,807	1,304	503
30～39	3,584	2,563	1,021	3,580	2,591	989	3,282	2,329	953	2,971	2,197	774	2,698	1,968	730	2,254	1,673	581
40～49	4,381	3,287	1,094	4,379	3,222	1,157	4,088	2,972	1,116	3,949	2,869	1,080	3,627	2,705	922	2,983	2,201	782
50～59	4,427	3,288	1,139	4,260	3,177	1,083	4,010	2,960	1,050	3,830	2,813	1,017	3,537	2,572	965	2,905	2,114	791
60～69	4,726	3,317	1,409	4,478	3,099	1,379	4,137	2,830	1,307	3,832	2,685	1,147	3,433	2,342	1,091	2,732	1,913	819
70～79	3,472	2,171	1,301	3,628	2,302	1,326	3,356	2,113	1,243	3,323	2,130	1,193	2,850	1,792	1,058	2,374	1,514	860
80～	2,287	1,286	1,001	2,425	1,346	1,079	2,335	1,320	1,015	2,356	1,381	975	2,145	1,238	907	1,873	1,104	769
不詳	105	88	17	89	84	5	72	61	11	68	60	8	60	56	4	40	36	4
計	26,433	18,485	7,948	26,063	18,158	7,905	24,417	16,875	7,542	23,152	16,202	6,950	21,017	14,639	6,378	17,442	12,190	5,252

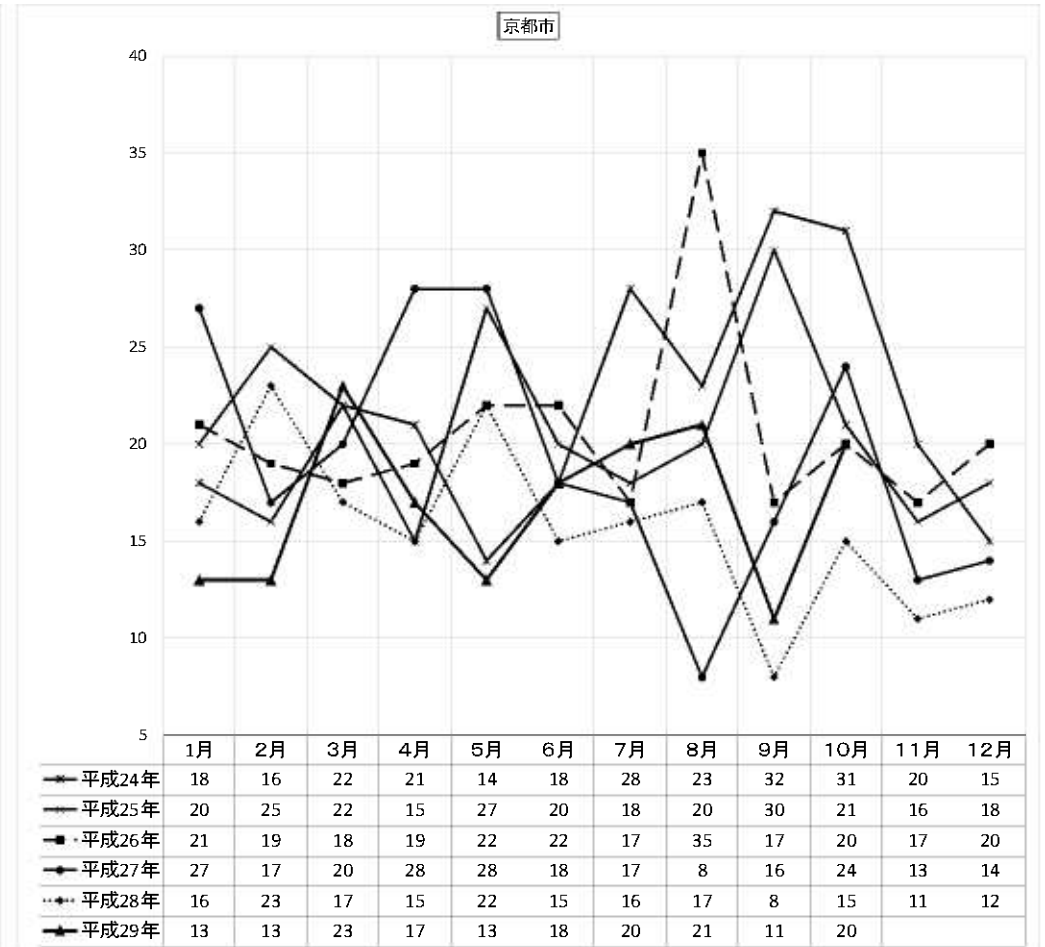
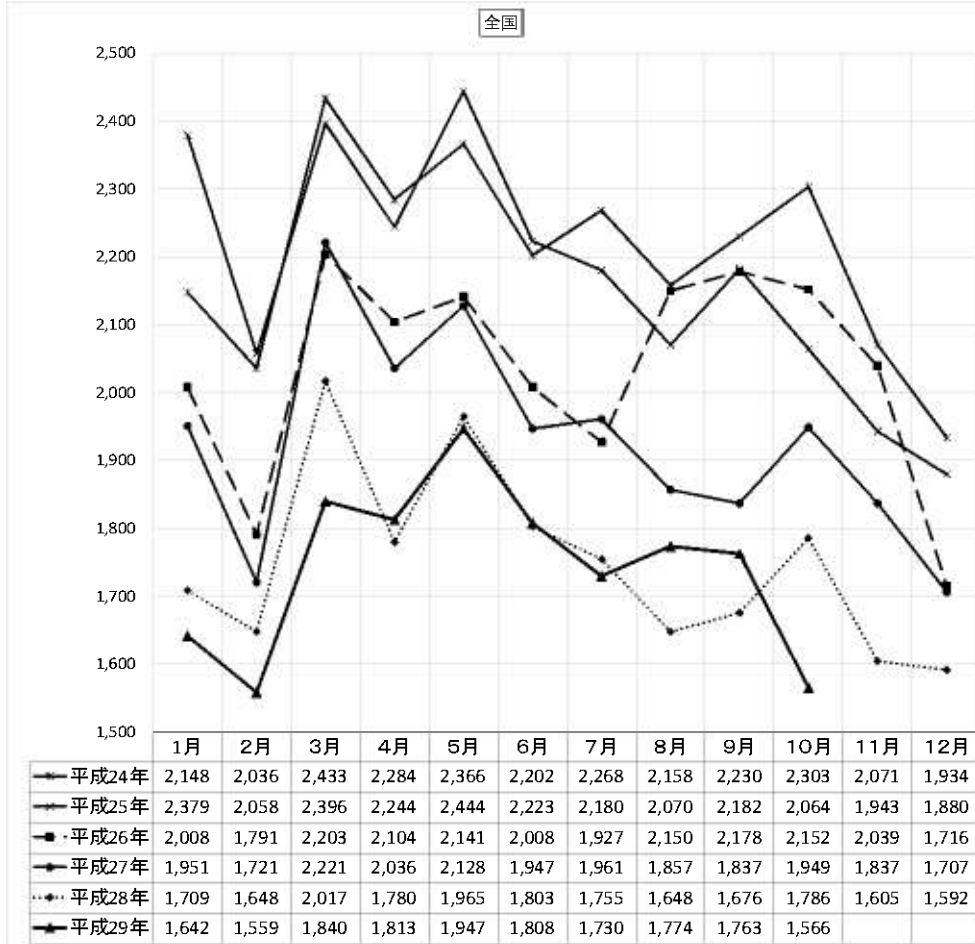


京都市

年代	平成24年			平成25年			平成26年			平成27年			平成28年			平成29年		
	総数	男	女	総数	男	女	総数	男	女	総数	男	女	総数	男	女	総数	男	女
～19	3	1	2	7	5	2	6	5	1	3	1	2	5	3	2	6	4	2
10～14	0	0	0	0	0	0	0	0	0	1	0	1	2	1	1	1	0	1
15～19	3	1	2	7	5	2	6	5	1	2	1	1	3	2	1	5	4	1
20～29	29	20	9	24	21	3	36	25	11	25	21	4	22	15	7	14	10	4
20～24	9	7	2	8	7	1	22	15	7	9	8	1	14	11	3	6	4	2
25～29	20	13	7	16	14	2	14	10	4	16	13	3	8	4	4	8	6	2
30～39	31	24	7	36	26	10	29	22	7	33	22	11	28	17	11	17	12	5
30～34	18	13	5	15	10	5	12	10	2	18	12	6	15	6	9	9	8	1
35～39	13	11	2	21	16	5	17	12	5	15	10	5	13	11	2	8	4	4
40～49	43	26	17	45	30	15	48	28	20	45	28	17	32	24	8	38	23	15
50～59	39	24	15	23	17	6	32	18	14	48	33	15	34	22	12	32	17	15
60～69	63	44	19	61	40	21	37	28	9	33	21	12	24	15	9	23	16	7
70～79	34	19	15	39	25	14	38	23	15	28	19	9	28	14	14	26	18	8
80～	16	8	8	17	6	11	21	11	10	15	6	9	14	9	5	13	7	6
不詳	0	0	0	0	0	0	0	0	0	0	0	0	0	0	0	0	0	0
計	258	166	92	252	170	82	247	160	87	230	151	79	187	119	68	169	107	62



▼月別



## 2 自殺統計

出典：地域における自殺の基礎資料（平成24～27年：内閣府，平成28年～：厚生労働省）

○全国：B6表（発見日） 都道府県別集計 -発見地-      ○京都市：B8表（発見日） 市区町村別集計 -発見地-

注：

各集計表における数字の表記について 自殺者数の公表に当たっては、他の情報と照合しても個人が識別されないよう、「都道府県」及び「市区町村」の各表においては、以下のとおり処理している。

(1)当該自治体内の自殺者総数の数値が1又は2の場合：自殺の年月，曜日，時間帯，男女別，年齢別，同居人の有無別の内訳のみ公表。

(2)欄の数値が1又は2でない場合においても，当該欄の数値を表示することによって，他の欄の1又は2の数値が明らかになる場合：数値を記載せず

○H24～H28（年次確定値） [http://www.mhlw.go.jp/stf/seisakunitsuite/bunya/hukushi\\_kaigo/shougaihashukushi/jisatsu//jisatsu\\_year.html](http://www.mhlw.go.jp/stf/seisakunitsuite/bunya/hukushi_kaigo/shougaihashukushi/jisatsu//jisatsu_year.html)

H29（年次暫定値） [http://www.mhlw.go.jp/stf/seisakunitsuite/bunya/hukushi\\_kaigo/shougaihashukushi/jisatsu/jisatsu\\_new.html/](http://www.mhlw.go.jp/stf/seisakunitsuite/bunya/hukushi_kaigo/shougaihashukushi/jisatsu/jisatsu_new.html/)

### ▼自殺者数と自殺率

全国

	平成24年	平成25年	平成26年	平成27年	平成28年	平成29年
自殺者数	27,858	27,283	25,427	24,025	21,897	21,321
自殺率	21.8	21.4	20.0	18.9	17.3	16.8

京都市

	平成24年	平成25年	平成26年	平成27年	平成28年	平成29年
自殺者数	270	256	273	225	213	211
自殺率	19.5	18.0	19.2	15.9	15.0	14.9

### ▼男女別

全国

性	平成24年	平成25年	平成26年	平成27年	平成28年	平成29年
男性	19,273	18,787	17,386	16,681	15,121	14,826
女性	8,585	8,496	8,041	7,344	6,776	6,495

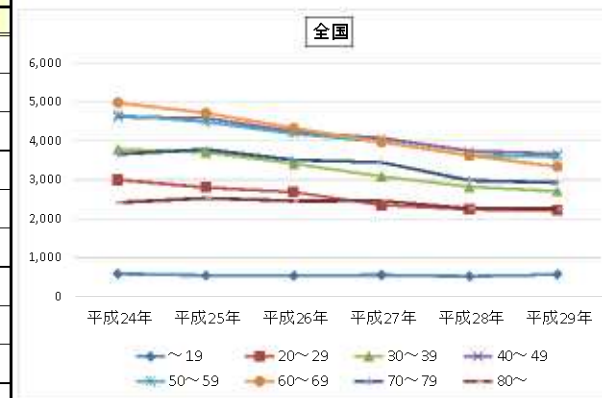
京都市

性	平成24年	平成25年	平成26年	平成27年	平成28年	平成29年
男性	179	177	171	146	134	142
女性	91	79	102	79	79	69

▼年代別

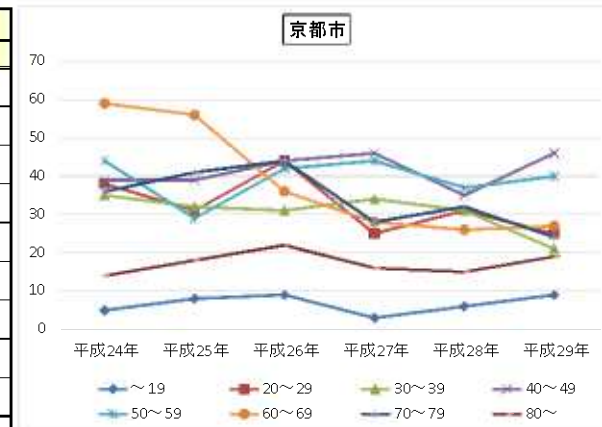
全国

年代	平成24年			平成25年			平成26年			平成27年			平成28年			平成29年		
	総数	男	女	総数	男	女	総数	男	女	総数	男	女	総数	男	女	総数	男	女
～19	587	400	187	547	374	173	538	373	165	554	385	169	520	354	166	567	396	171
20～29	3,000	2,177	823	2,801	2,024	777	2,684	1,945	739	2,352	1,731	621	2,235	1,652	583	2,213	1,607	606
30～39	3,781	2,681	1,100	3,705	2,659	1,046	3,413	2,413	1,000	3,087	2,272	815	2,824	2,043	781	2,703	2,010	693
40～49	4,616	3,417	1,199	4,589	3,344	1,245	4,234	3,047	1,187	4,069	2,932	1,137	3,739	2,751	988	3,668	2,691	977
50～59	4,668	3,417	1,251	4,484	3,303	1,181	4,181	3,068	1,113	3,979	2,906	1,073	3,631	2,628	1,003	3,593	2,593	1,000
60～69	4,976	3,446	1,530	4,716	3,224	1,492	4,325	2,942	1,383	3,973	2,759	1,214	3,626	2,463	1,163	3,339	2,319	1,020
70～79	3,661	2,253	1,408	3,785	2,370	1,415	3,508	2,165	1,343	3,451	2,198	1,253	2,983	1,870	1,113	2,926	1,841	1,085
80～	2,411	1,337	1,074	2,533	1,381	1,152	2,457	1,359	1,098	2,459	1,405	1,054	2,262	1,292	970	2,256	1,320	936
不詳	158	145	13	123	108	15	87	74	13	101	93	8	77	68	9	56	49	7
計	27,858	19,273	8,585	27,283	18,787	8,496	25,427	17,386	8,041	24,025	16,681	7,344	21,897	15,121	6,776	21,321	14,826	6,495



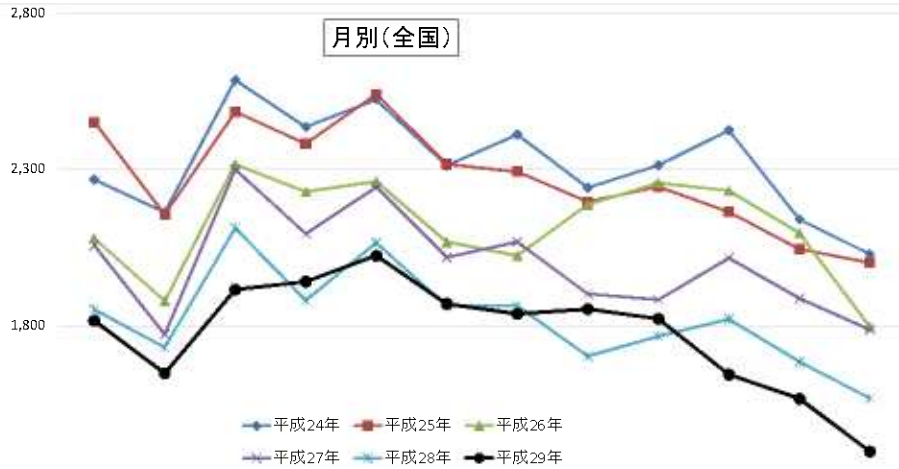
京都市

年代	平成24年			平成25年			平成26年			平成27年			平成28年			平成29年		
	総数	男	女	総数	男	女	総数	男	女	総数	男	女	総数	男	女	総数	男	女
～19	5	2	3	8	6	2	9	7	2	3	1	2	6	4	2	9	5	4
20～29	38	28	10	31	27	4	44	33	11	25	20	5	31	21	10	25	19	6
30～39	35	27	8	32	24	8	31	20	11	34	21	13	31	19	12	21	16	5
40～49	39	21	18	39	27	12	44	21	23	46	32	14	35	25	10	46	31	15
50～59	44	28	16	29	23	6	42	25	17	44	29	15	37	23	14	40	26	14
60～69	59	44	15	56	36	20	36	27	9	28	18	10	26	16	10	27	20	7
70～79	36	22	14	41	26	15	44	26	18	28	17	11	32	16	16	24	15	9
80～	14	7	7	18	6	12	22	11	11	16	7	9	15	10	5	19	10	9
不詳	0	0	0	2	2	0	1	1	0	1	1	0	0	0	0	0	0	0
計	270	179	91	256	177	79	273	171	102	225	146	79	213	134	79	211	142	69



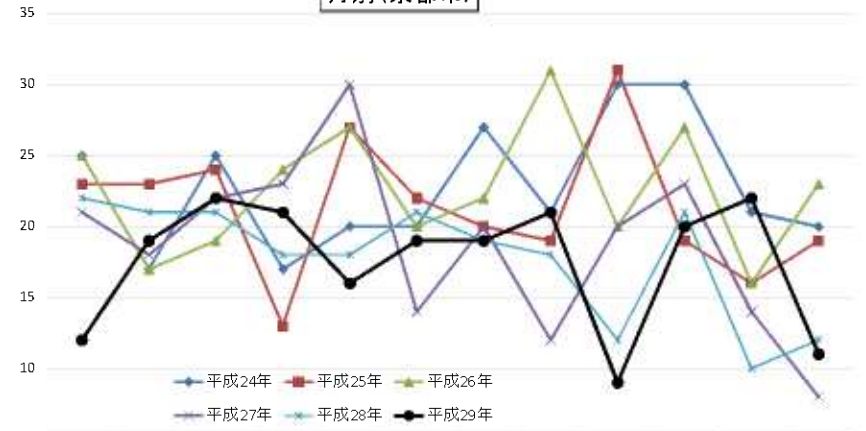
▼月別

月別(全国)



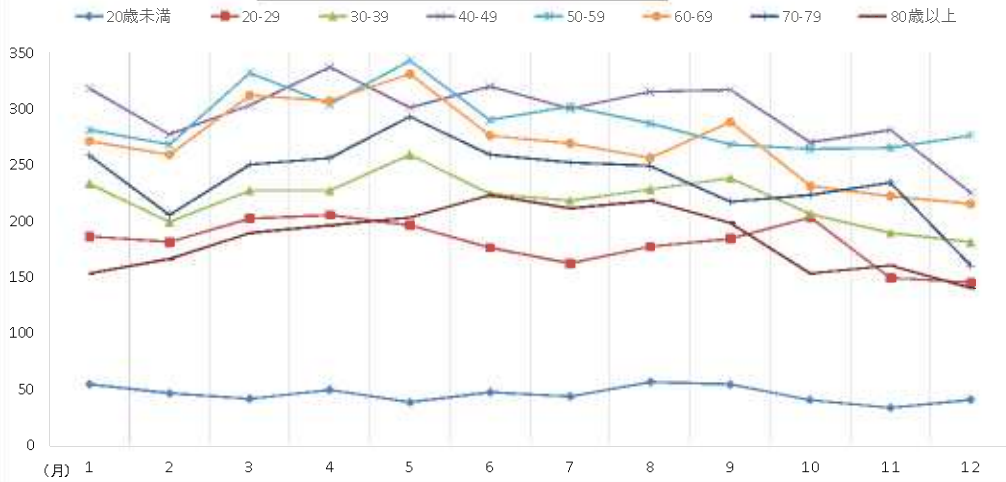
	1月	2月	3月	4月	5月	6月	7月	8月	9月	10月	11月	12月
平成24年	2,268	2,163	2,588	2,437	2,525	2,313	2,413	2,242	2,314	2,426	2,140	2,029
平成25年	2,453	2,156	2,486	2,383	2,542	2,318	2,293	2,197	2,245	2,164	2,045	2,001
平成26年	2,079	1,878	2,317	2,229	2,262	2,068	2,024	2,188	2,257	2,233	2,096	1,796
平成27年	2,057	1,771	2,301	2,094	2,244	2,018	2,068	1,901	1,882	2,016	1,887	1,786
平成28年	1,851	1,729	2,113	1,880	2,065	1,862	1,862	1,701	1,765	1,820	1,683	1,566
平成29年	1,815	1,646	1,915	1,940	2,024	1,869	1,837	1,852	1,821	1,642	1,565	1,395

月別(京都市)

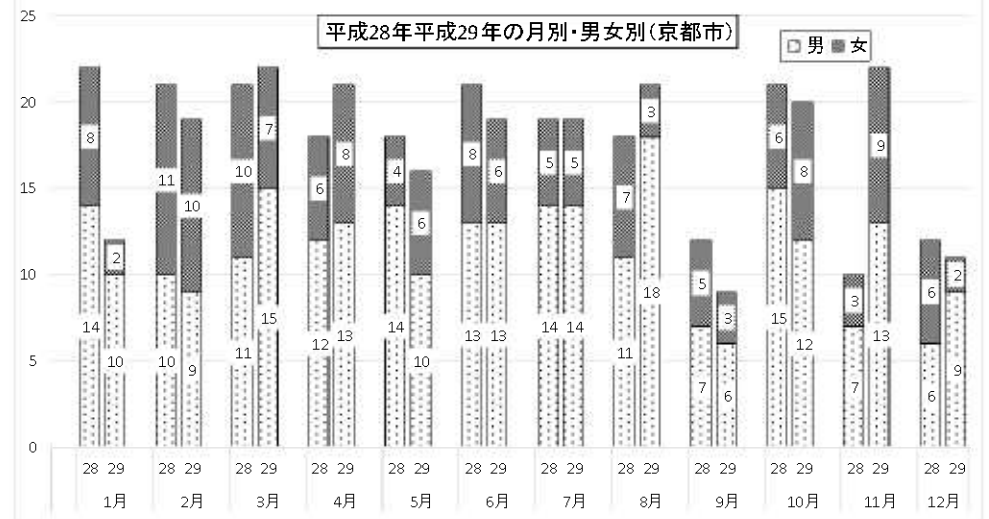


	1月	2月	3月	4月	5月	6月	7月	8月	9月	10月	11月	12月
平成24年	25	17	25	17	20	20	27	21	30	30	21	20
平成25年	23	23	24	13	27	22	20	19	31	19	16	19
平成26年	25	17	19	24	27	20	22	31	20	27	16	23
平成27年	21	18	22	23	30	14	20	12	20	23	14	8
平成28年	22	21	21	18	18	21	19	18	12	21	10	12
平成29年	12	19	22	21	16	19	19	21	9	20	22	11

平成29年年齢別・月別死亡者数(全国)



平成28年平成29年の月別・男女別(京都市)





### 3 京都市における自殺の基礎資料

出典:地域における自殺の基礎資料(H23~H27内閣府, H28~厚生労働省) ※統計内容については, 2と同様

#### ▼同居人の有無

同居人	平成24年			平成25年			平成26年			平成27年			平成28年			平成29年		
	総数	男	女	総数	男	女	総数	男	女	総数	男	女	総数	男	女	総数	男	女
有	161	100	61	148	94	54	164	101	63	122	75	47	129	78	51	119	73	46
無	106	77	29	101	76	25	106	68	38	97	66	31	83	55	28	92	69	23
不詳	3	2	1	7	7	0	3	2	1	6	5	1	1	1	0	0	0	0
計	270	179	91	256	177	79	273	171	102	225	146	79	213	134	79	211	142	69

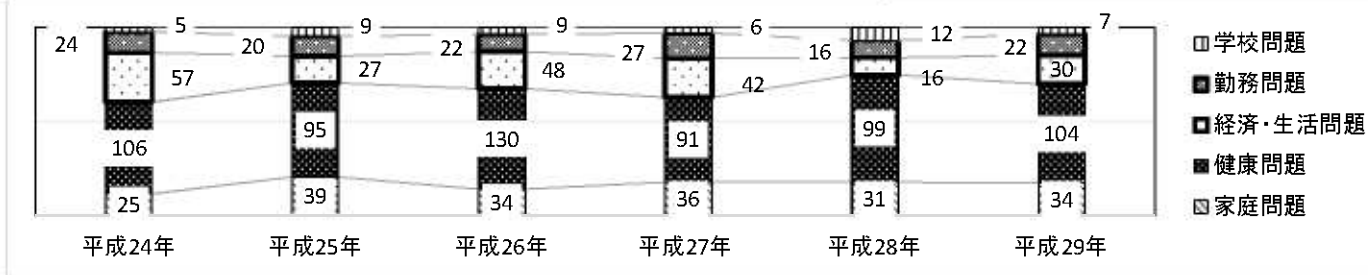
#### ▼職業別

職業	平成24年			平成25年			平成26年			平成27年			平成28年			平成29年		
	総数	男	女	総数	男	女	総数	男	女	総数	男	女	総数	男	女	総数	男	女
自営業・家族従事者	26	23	3	11	9	2	21	18	3	12			9	8	1	14	12	2
被雇用・勤め人	69	54	15	66	58	8	65	46	19	63			62	48	14	55	44	11
無職	167	94	73	173	105	68	184	105	79	141			137	78	59	140	84	56
学生・生徒等	16	8	8	18	14	4	21	18	3	8			19	14	5	15	10	5
無職者	151	86	65	155	91	64	163	87	76	133			118	64	54	125	74	51
主婦	20	0	20	22	0	22	25	0	25	11			14	0	14	8	0	8
失業者	12	12	0	9	8	1	10	7	3	10			13	11	2	9	9	0
年金・雇用保険等生活者	53	30	23	42	23	19	71	45	26	51			53	32	21	60	36	24
その他の無職者	66	44	22	82	60	22	57	35	22	61			38	21	17	48	29	19
不詳	8	8	0	6	5	1	3	2	1	9			5	0	5	2	2	0
計	270	179	91	256	177	79	273	171	102	225			213	134	79	211	142	69

▼原因・動機別

原因・動機	平成24年			平成25年			平成26年			平成27年			平成28年			平成29年		
	総数	男	女	総数	男	女	総数	男	女	総数	男	女	総数	男	女	総数	男	女
家庭問題	25	18	7	39	23	16	34	19	15	36			31	17	14	34	15	19
健康問題	106	53	53	95	49	46	130	69	61	91			99	55	44	104	62	42
経済・生活問題	57	52	5	27	25	2	48	35	13	42			16	15	1	30	24	6
勤務問題	24	21	3	20	19	1	22	18	4	27			16	12	4	22	19	3
男女問題	4	2	2	6	5	1	13	9	4	7			2	1	1	10	8	2
学校問題	5	3	2	9	8	1	9	9	0	6			12	10	2	7	6	1
その他	12	4	8	7	6	1	16	13	3	14			11	5	6	11	9	2
不詳	108	76	32	103	76	27	66	46	20	72			76	46	30	59	43	16
計	341	229	112	306	211	95	338	218	120	295			263	161	102	277	186	91

※複数調査(最大3つまで)



※グラフは、男女問題、その他、不詳を除く

▼自殺企図の場所

場所	平成24年			平成25年			平成26年			平成27年			平成28年			平成29年		
	総数	男	女	総数	男	女	総数	男	女	総数	男	女	総数	男	女	総数	男	女
自宅等	179	107	72	167	108	59	172	103	69	141			143	88	55	119	81	38
高層ビル	12	8	4	22	14	8	42	23	19	28			22	14	8	30	20	10
乗物	9	7	2	6	5	1	6	5	1	5			12	8	4	4	4	0
海(湖)・河川等	6	4	2	8	5	3	5	5	0	8			3	2	1	5	2	3
山	13	13	0	9	9	0	6	5	1	9			5	5	0	10	8	2
その他	51	40	11	44	36	8	42	30	12	34			28	17	11	43	27	16
不詳	0	0	0	0	0	0	0	0	0	0			0	0	0	0	0	0
計	270	179	91	256	177	79	273	171	102	225			213	134	79	211	142	69



▼自殺の企図手段

手段	平成24年			平成25年			平成26年			平成27年			平成28年			平成29年		
	総数	男	女	総数	男	女	総数	男	女	総数	男	女	総数	男	女	総数	男	女
首つり	197	136	61	181	125	56	186	124	62	142			132	85	47	137	97	40
服毒	3	3	0	4	2	2	4	0	4	5			10	2	8	5	3	2
練炭等	17	13	4	18	13	5	10	8	2	7			17	11	6	7	7	0
飛降り	21	10	11	25	17	8	43	22	21	45			26	15	11	37	23	14
飛込み	5	3	2	4	4	0	6	4	2	5			3	1	2	5	3	2
その他	27	14	13	24	16	8	24	13	11	21			25	20	5	20	9	11
不詳	0	0	0	0	0	0	0	0	0	0			0	0	0	0	0	0
計	270	179	91	256	177	79	273	171	102	225			213	134	79	211	142	69

▼曜日別

曜日	平成24年			平成25年			平成26年			平成27年			平成28年			平成29年		
	総数	男	女	総数	男	女	総数	男	女	総数	男	女	総数	男	女	総数	男	女
日曜	41	24	17	40	29	11	36	24	12	19	11	8	37	23	14	29	16	13
月曜	40	23	17	33	22	11	37	27	10	31	23	8	29	17	12	32	21	11
火曜	35	24	11	34	22	12	36	25	11	38	28	10	35	19	16	37	26	11
水曜	42	31	11	32	19	13	40	27	13	39	23	16	18	12	6	26	19	7
木曜	30	20	10	36	25	11	30	16	14	35	20	15	30	18	12	25	13	12
金曜	33	23	10	34	25	9	45	23	22	25	17	8	30	20	10	32	23	9
土曜	36	23	13	34	25	9	33	18	15	19	10	9	23	16	7	24	20	4
不詳	13	11	2	13	10	3	16	11	5	19	14	5	11	9	2	6	4	2
計	270	179	91	256	177	79	273	171	102	225	146	79	213	134	79	211	142	69

▼時間帯別

時間帯	平成24年			平成25年			平成26年			平成27年			平成28年			平成29年		
	総数	男	女	総数	男	女	総数	男	女	総数	男	女	総数	男	女	総数	男	女
0-2時	3	3	0	7	6	1	11	4	7	5	3	2	9	6	3	11	8	3
2-4時	5	4	1	2	2	0	7	4	3	5	3	2	3	2	1	6	5	1
4-6時	16	8	8	5	5	0	18	11	7	10	6	4	6	5	1	6	5	1
6-8時	14	9	5	12	9	3	11	7	4	11	4	7	8	3	5	7	4	3
8-10時	9	5	4	4	3	1	12	7	5	9	5	4	10	4	6	7	5	2
10-12時	14	7	7	14	10	4	19	7	12	9	6	3	4	2	2	11	7	4
12-14時	16	9	7	10	8	2	21	14	7	14	7	7	3	1	2	14	9	5
14-16時	14	11	3	14	5	9	13	6	7	9	6	3	7	3	4	5	3	2
16-18時	11	7	4	14	7	7	11	8	3	12	6	6	14	10	4	12	6	6
18-20時	10	5	5	13	8	5	12	8	4	6	4	2	12	7	5	7	4	3
20-22時	10	8	2	6	4	2	8	6	2	3	2	1	8	6	2	11	7	4
22-24時	8	4	4	7	6	1	5	3	2	2	2	0	6	3	3	4	2	2
不詳	140	99	41	148	104	44	125	86	39	130	92	38	123	82	41	110	77	33
計	270	179	91	256	177	79	273	171	102	225	146	79	213	134	79	211	142	69

▼未遂歴の有無

自殺 未遂歴	平成24年			平成25年			平成26年			平成27年			平成28年			平成29年		
	総数	男	女	総数	男	女	総数	男	女	総数	男	女	総数	男	女	総数	男	女
有	59	31	28	45	22	23	54	26	28	55			41	18	23	44	22	22
無	100	64	36	133	96	37	127	78	49	98			114	69	45	109	77	32
不詳	111	84	27	78	59	19	92	67	25	72			58	47	11	58	43	15
計	270	179	91	256	177	79	273	171	102	225			213	134	79	211	142	69