

介護サービスの利用状況について

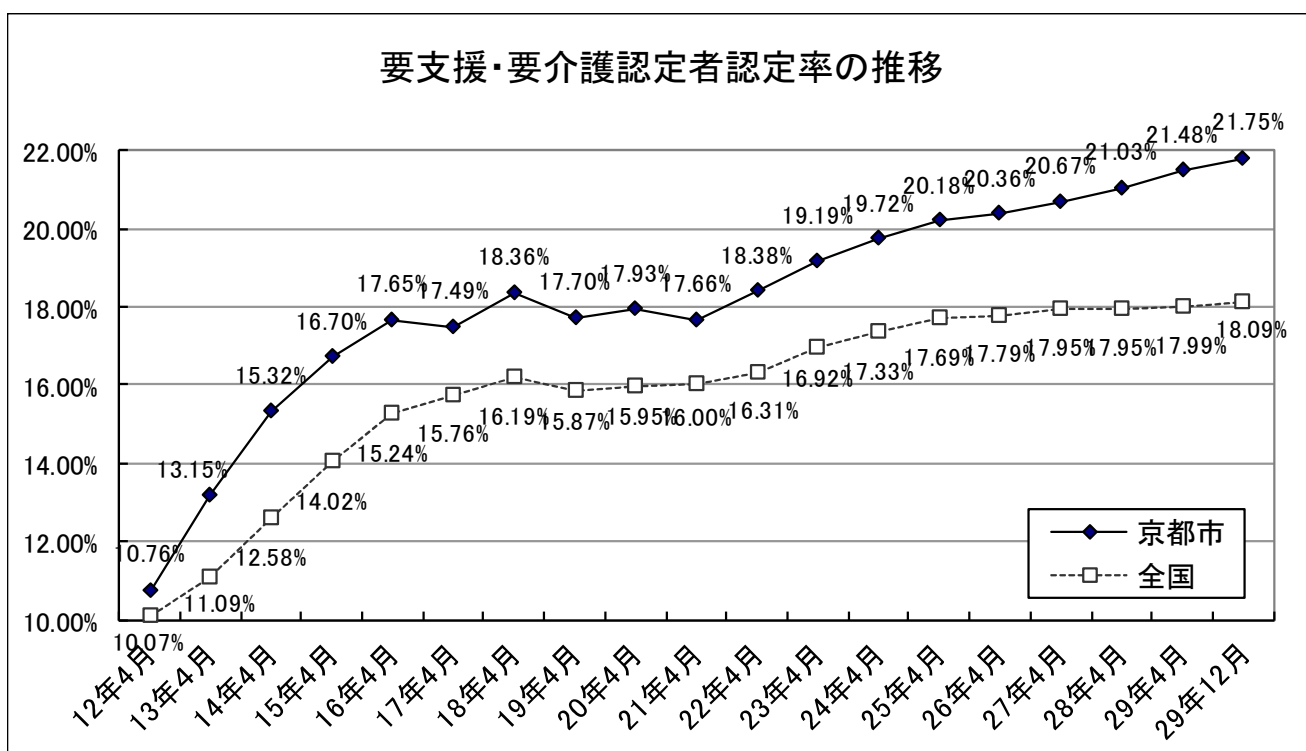
1	要介護認定の状況（平成29年12月末）	
(1)	被保険者数及び要介護認定者数の推移	1
(2)	新規申請者数の推移	2
(3)	要介護度別・要介護認定者数の推移	3
(4)	行政区別 要介護認定者数等	4
(5)	年齢別・要介護（要支援）認定者の認定率の推移	6
(6)	要介護度ごとの年齢構成	6
2	介護サービスの利用状況（平成29年12月）	
(1)	介護サービスの利用者数の推移	7
(2)	利用者の内訳	8
3	給付費	
(1)	給付費の推移	12
(2)	給付実績と計画との比較	12
(3)	各サービスの給付実績	13
4	サービス提供事業所（平成29年12月末）	16

1 要介護認定の状況

(1) 被保険者数及び要介護認定者数の推移

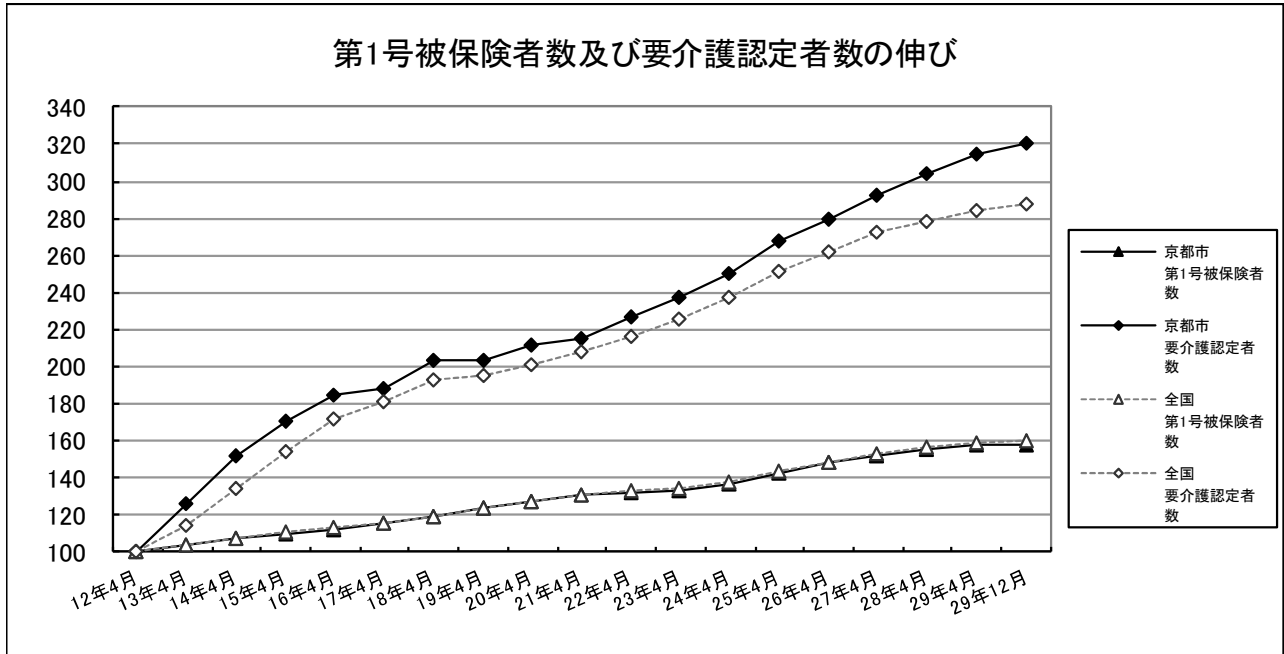
	15年4月	16年4月	17年4月	18年4月	19年4月	20年4月	21年4月	22年4月
第1号被保険者数(人)	273,260	278,273	286,188	295,414	305,687	314,581	323,974	328,611
要介護認定者数(人)	46,758	50,418	51,380	55,647	55,544	57,886	58,654	61,891
第1号被保険者の要介護認定者数(人)	45,632	49,125	50,056	54,244	54,116	56,409	57,225	60,402
認定率	16.70%	17.65%	17.49%	18.36%	17.70%	17.93%	17.66%	18.38%
	23年4月	24年4月	25年4月	26年4月	27年4月	28年4月	29年4月	29年12月
第1号被保険者数(人)	330,004	338,612	353,094	366,411	377,416	385,372	389,953	391,848
要介護認定者数(人)	64,871	68,367	72,783	76,081	79,381	82,509	85,181	86,667
第1号被保険者の要介護認定者数(人)	63,315	66,769	71,241	74,610	78,009	81,057	83,781	85,231
認定率	19.19%	19.72%	20.18%	20.36%	20.67%	21.03%	21.48%	21.75%

$$\text{※認定率} = \frac{\text{第1号被保険者の要介護認定者数}}{\text{第1号被保険者数}} \times 100 (\%)$$



全国平均の要介護認定者の認定率（高齢者人口に占める割合）18.09%（平成29年12月末現在）と比較して、本市の認定率は高い。その要因として、単身の高齢者の割合が高いことなどが考えられる。

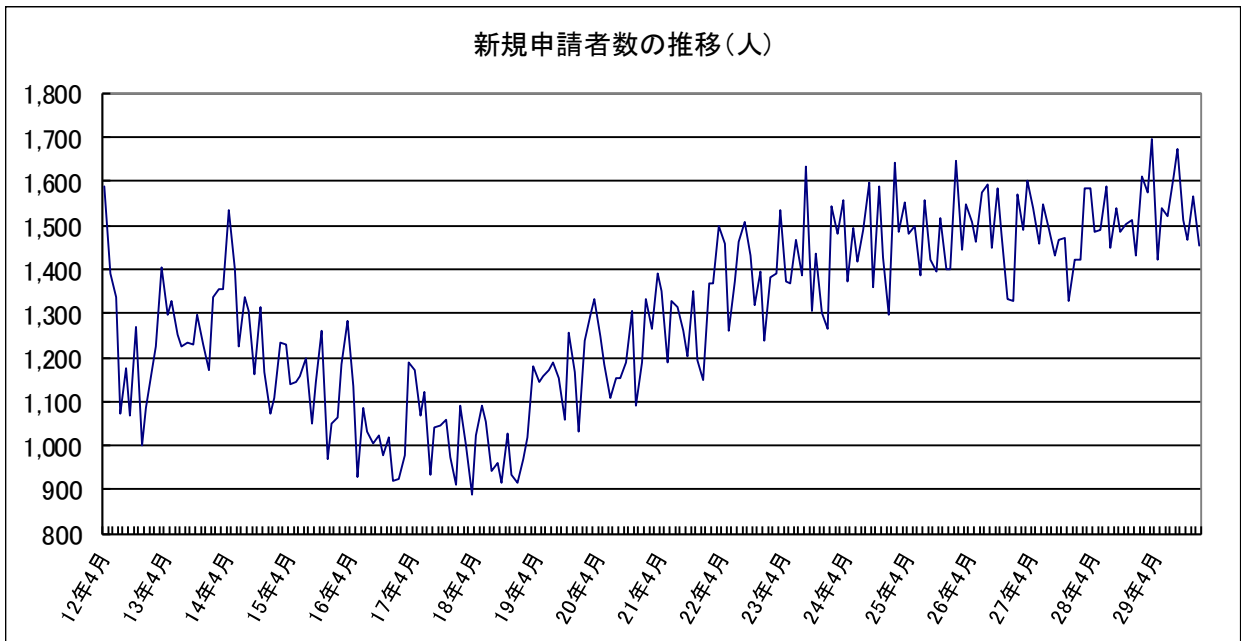
○ 第1号被保険者数及び要介護認定者数の伸び



※ 平成12年4月を100とした場合の伸び

第1号被保険者数の伸びに比べて、要介護認定者数の伸びが大きいので、認定率は高くなっている。

(2) 新規申請者数の推移

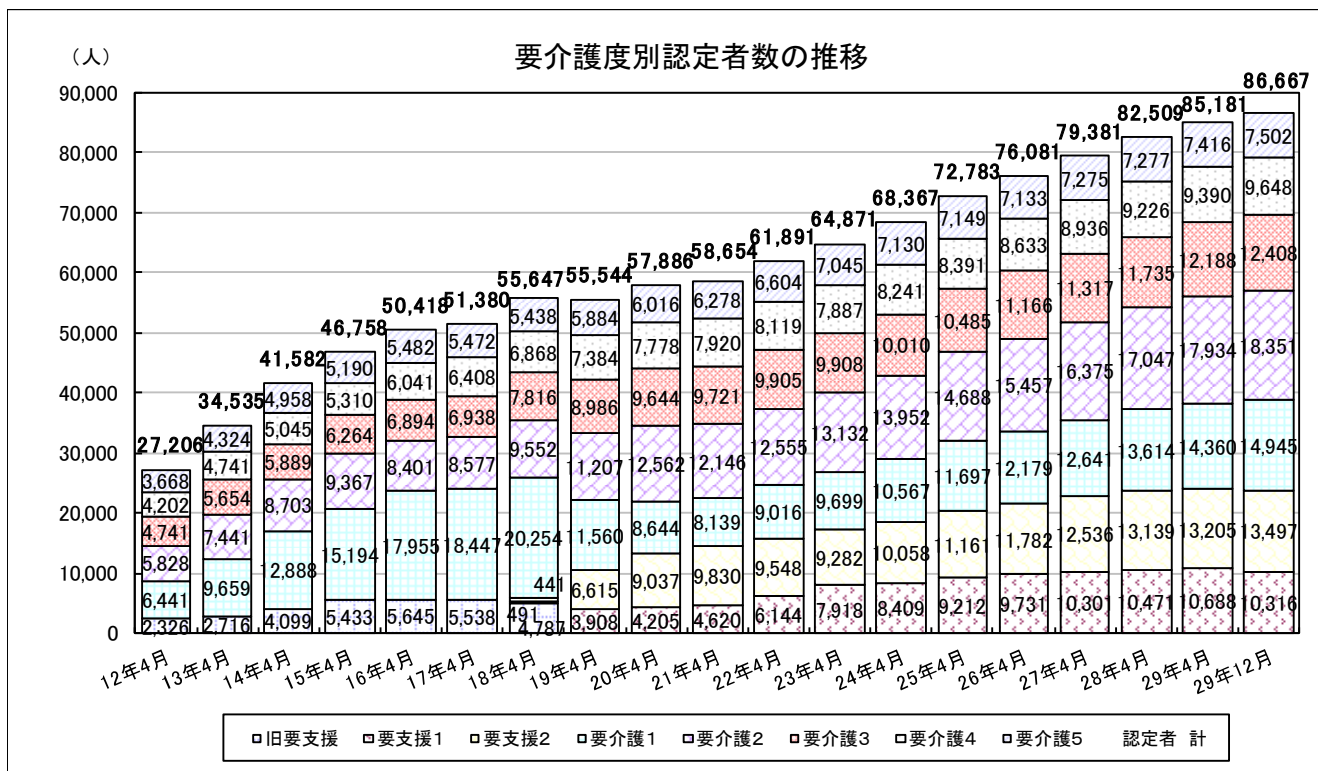


《参考》新規申請者数の平均値

- | | | |
|-----------------------------------|--------------------|--------------------|
| ○平成12年度・月平均 1,231人 | ○平成17年度・月平均 1,025人 | ○平成22年度・月平均 1,397人 |
| ○平成13年度・月平均 1,276人 | ○平成18年度・月平均 1,002人 | ○平成23年度・月平均 1,427人 |
| ○平成14年度・月平均 1,257人 | ○平成19年度・月平均 1,184人 | ○平成24年度・月平均 1,477人 |
| ○平成15年度・月平均 1,137人 | ○平成20年度・月平均 1,216人 | ○平成25年度・月平均 1,475人 |
| ○平成16年度・月平均 1,018人 | ○平成21年度・月平均 1,298人 | ○平成26年度・月平均 1,498人 |
| ○平成27年度・月平均 1,479人 | ○平成28年度・月平均 1,531人 | |
| ○全期間(平成12年4月～平成29年12月)・月平均 1,300人 | | |

(3) 要介護度別・要介護認定者数の推移

	旧要支援	要支援1	要支援2	要介護1	要介護2	要介護3	要介護4	要介護5	計
15年4月	5,433	—	—	15,194	9,367	6,264	5,310	5,190	46,758
16年4月	5,645	—	—	17,955	8,401	6,894	6,041	5,482	50,418
17年4月	5,538	—	—	18,447	8,577	6,938	6,408	5,472	51,380
18年4月	4,787	491	441	20,254	9,552	7,816	6,868	5,438	55,647
19年4月	—	3,908	6,615	11,560	11,207	8,986	7,384	5,884	55,544
20年4月	—	4,205	9,037	8,644	12,562	9,644	7,778	6,016	57,886
21年4月	—	4,620	9,830	8,139	12,146	9,721	7,920	6,278	58,654
22年4月	—	6,144	9,548	9,016	12,555	9,905	8,119	6,604	61,891
23年4月	—	7,918	9,282	9,699	13,132	9,908	7,887	7,045	64,871
24年4月	—	8,409	10,058	10,567	13,952	10,010	8,241	7,130	68,367
25年4月	—	9,212	11,161	11,697	14,688	10,485	8,391	7,149	72,783
26年4月	—	9,731	11,782	12,179	15,457	11,166	8,633	7,133	76,081
27年4月	—	10,301	12,536	12,641	16,375	11,317	8,936	7,275	79,381
28年4月	—	10,471	13,139	13,614	17,047	11,735	9,226	7,277	82,509
29年4月	—	10,688	13,205	14,360	17,934	12,188	9,390	7,416	85,181
29年12月	—	10,316	13,497	14,945	18,351	12,408	9,648	7,502	86,667

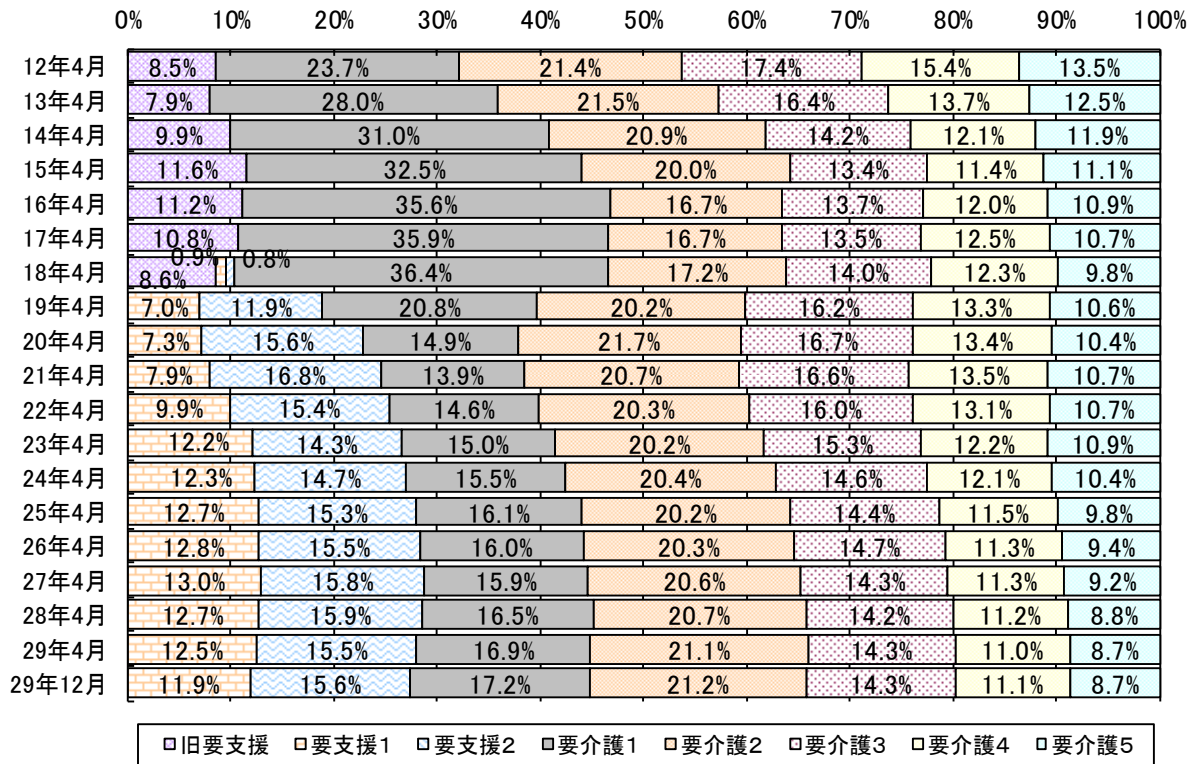


平成12年4月を100とした場合の伸び

	旧要支援・要支援1	要介護1・要支援2	要介護2	要介護3	要介護4	要介護5	計
京都市(29年12月)	444	442	315	262	230	205	319
全国(※)(29年12月)	305	395	285	268	231	208	294

(※) 介護保険事業状況報告(暫定)をもとに、本市において算出。

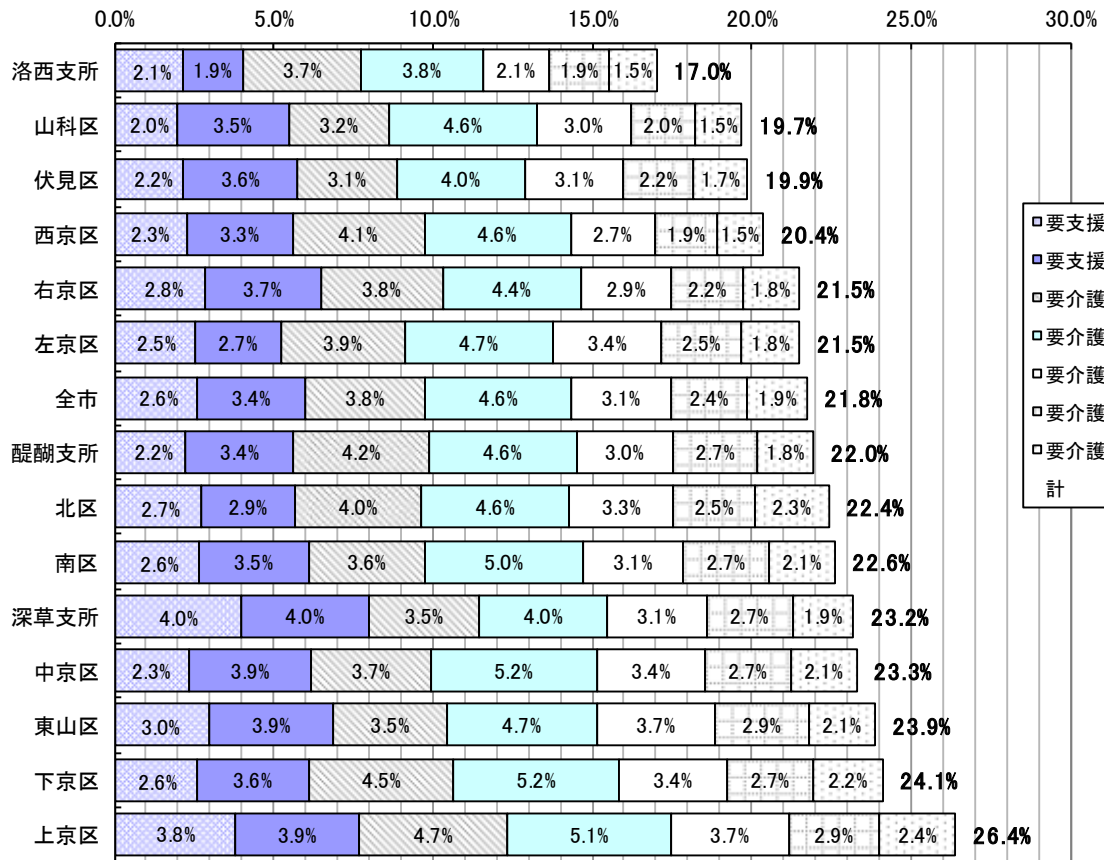
要介護度分布の推移



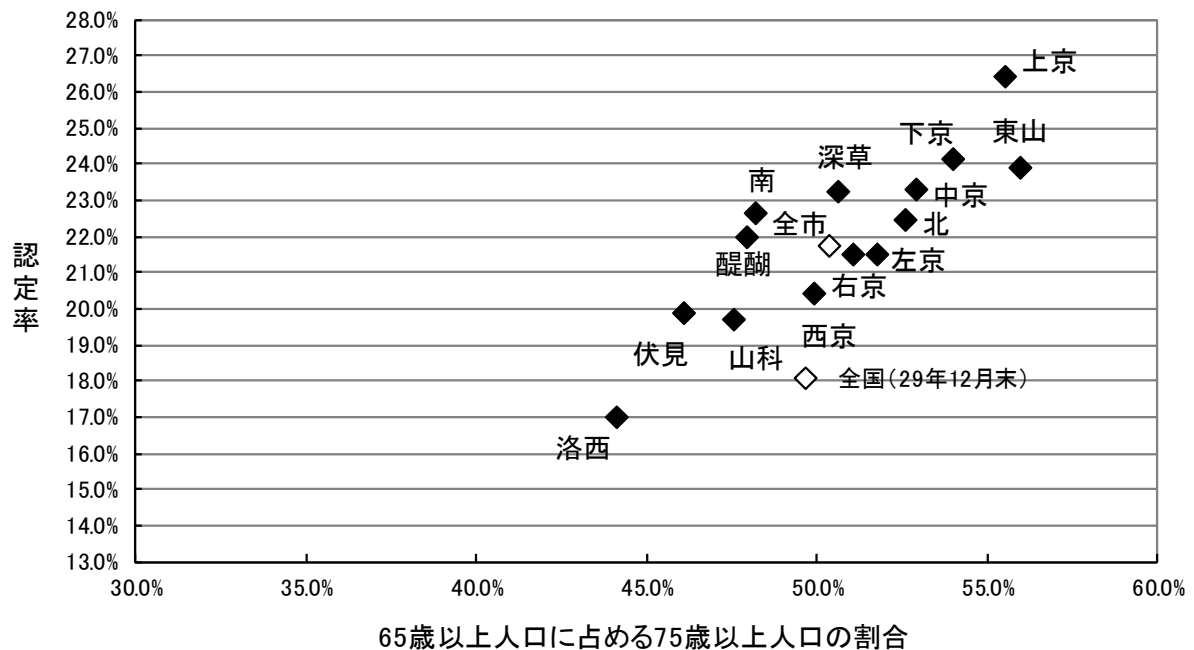
(4) 行政区別 要介護認定者数等 (平成29年12月)

行政区	第1号被保険者	要支援1	要支援2	要介護1	要介護2	要介護3	要介護4	要介護5	計	うち第1号	出現率
北区	32,995	911	987	1,327	1,555	1,102	850	781	7,513	7,401	22.4%
上京区	22,455	865	880	1,054	1,173	836	657	544	6,009	5,932	26.4%
左京区	44,397	1,136	1,219	1,733	2,110	1,517	1,132	832	9,679	9,554	21.5%
中京区	26,773	637	1,045	1,018	1,416	926	729	563	6,334	6,239	23.3%
東山区	12,281	370	494	440	591	459	369	262	2,985	2,934	23.9%
山科区	38,647	776	1,369	1,244	1,817	1,159	800	585	7,750	7,614	19.7%
下京区	18,906	494	680	864	995	644	524	421	4,622	4,560	24.1%
南区	25,576	682	902	936	1,306	816	706	544	5,892	5,787	22.6%
右京区	54,549	1,560	2,034	2,101	2,418	1,582	1,244	992	11,931	11,734	21.5%
西京区	22,802	527	767	955	1,069	625	447	345	4,735	4,648	20.4%
洛西支所	16,672	359	323	627	655	361	317	265	2,907	2,837	17.0%
伏見区	41,767	929	1,512	1,319	1,745	1,320	940	731	8,496	8,305	19.9%
深草支所	17,091	685	699	600	698	536	472	331	4,021	3,967	23.2%
醍醐支所	16,937	385	586	727	803	525	461	306	3,793	3,719	22.0%
全区	391,848	10,316	13,497	14,945	18,351	12,408	9,648	7,502	86,667	85,231	21.8%

行政区別 要介護(要支援)認定者認定率(平成29年12月末)

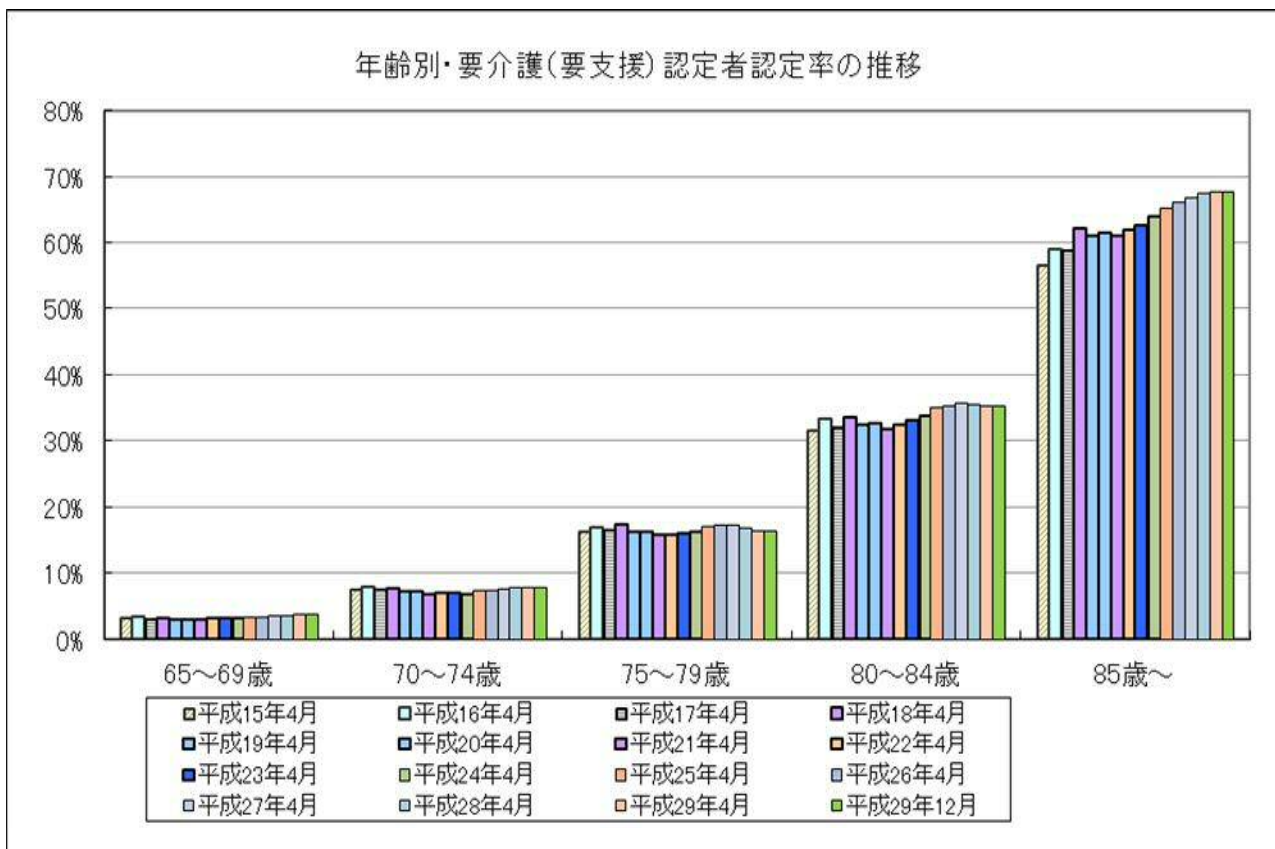


75歳以上人口の割合と要介護(要支援)認定者認定率(平成29年12月末)

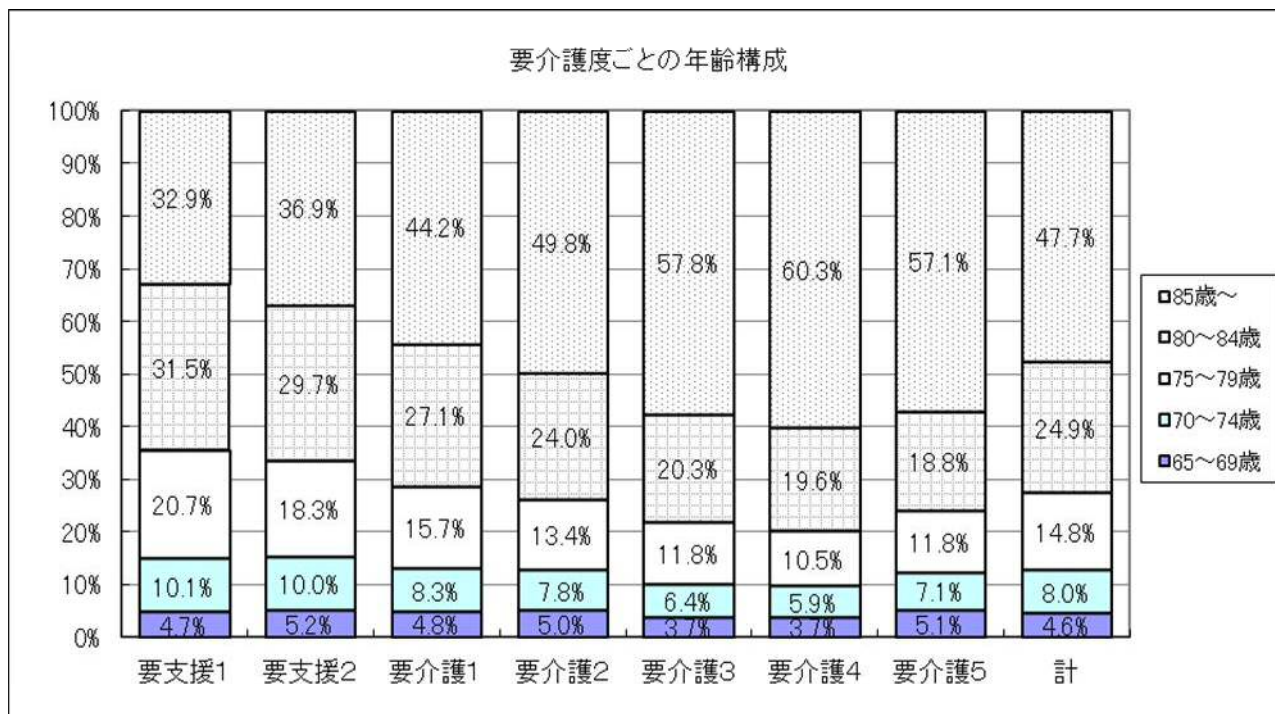


(5) 年齢別・要介護（要支援）認定者の認定率の推移

年齢別・要介護（要支援）認定者認定率は、80～84歳では30%超、85歳以上では60%前後である。
 いずれの年齢においても、安定的に推移している。

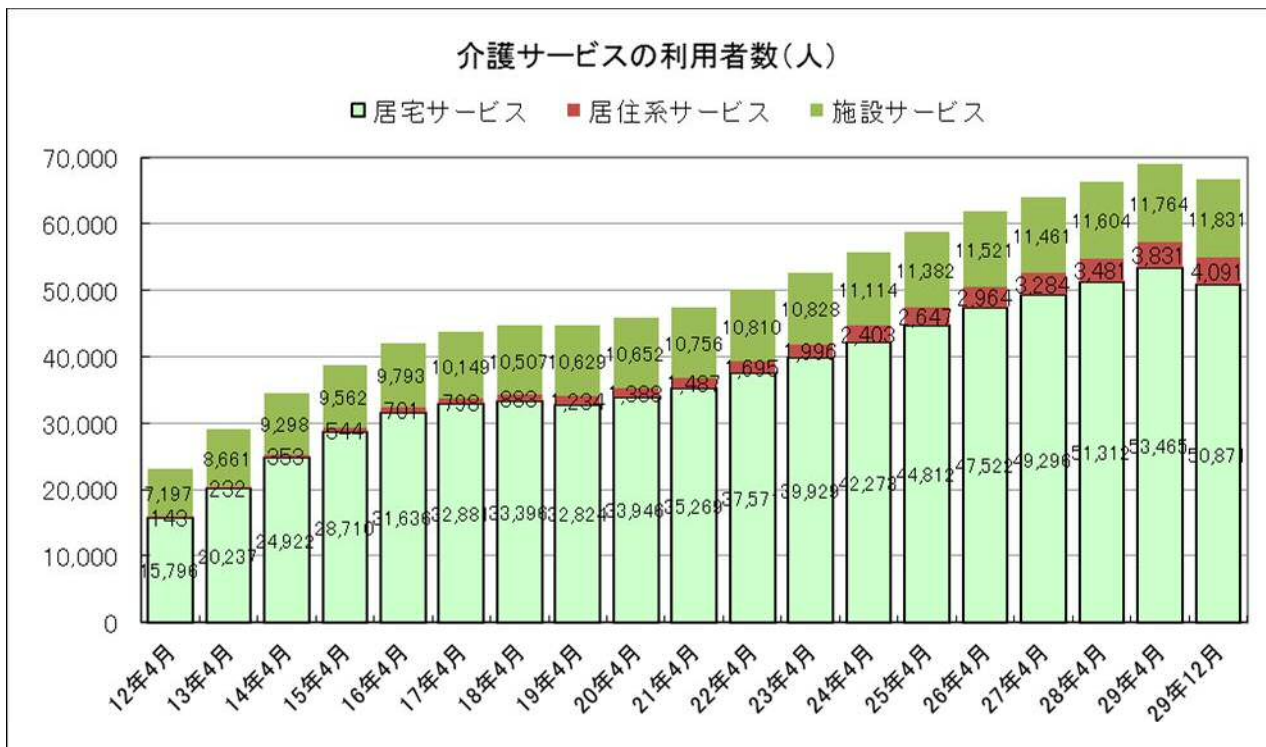


(6) 要介護度ごとの年齢構成（平成29年12月）

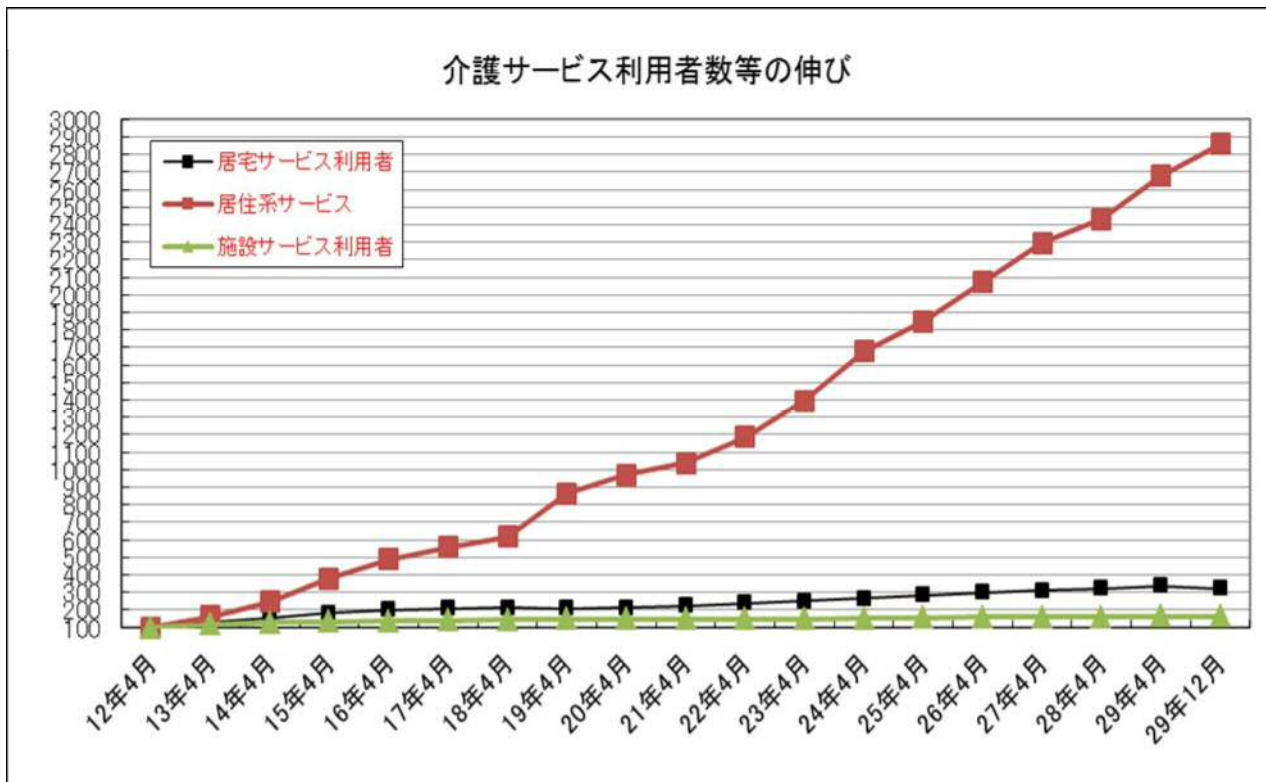


2 介護サービスの利用状況

(1) 介護サービスの利用者数の推移

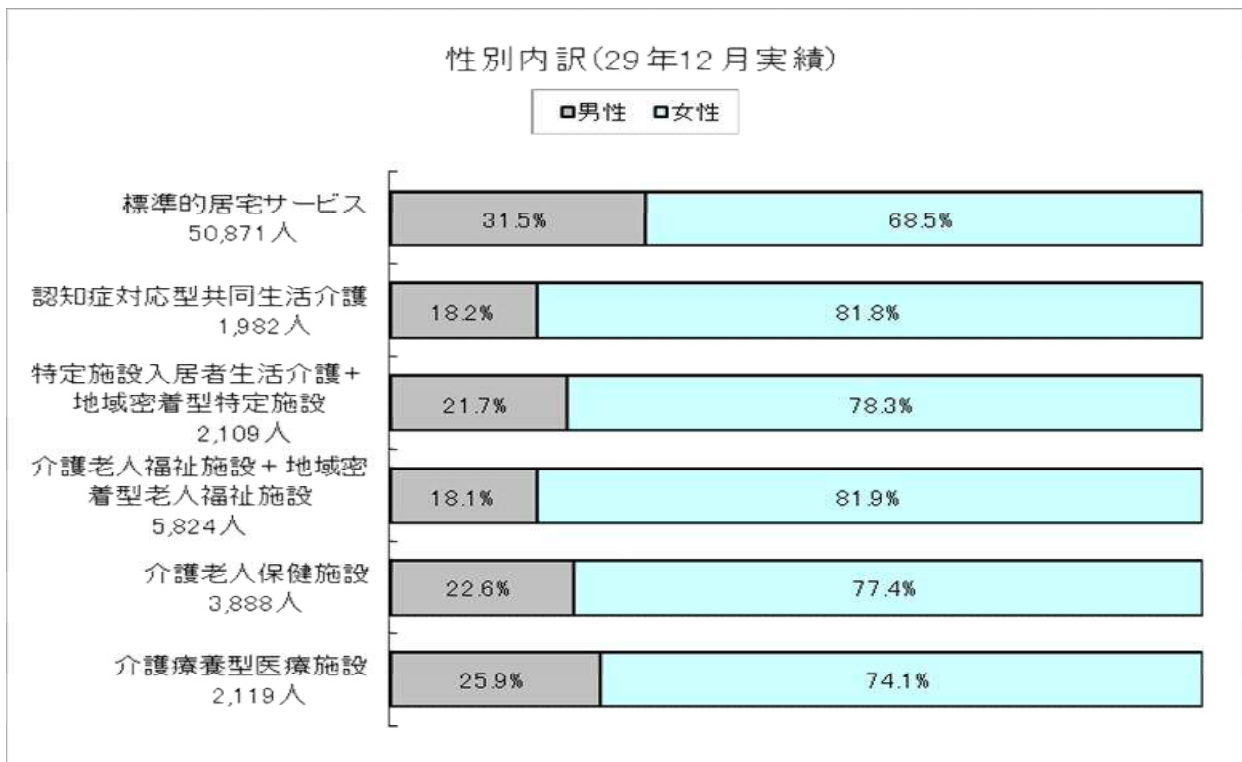
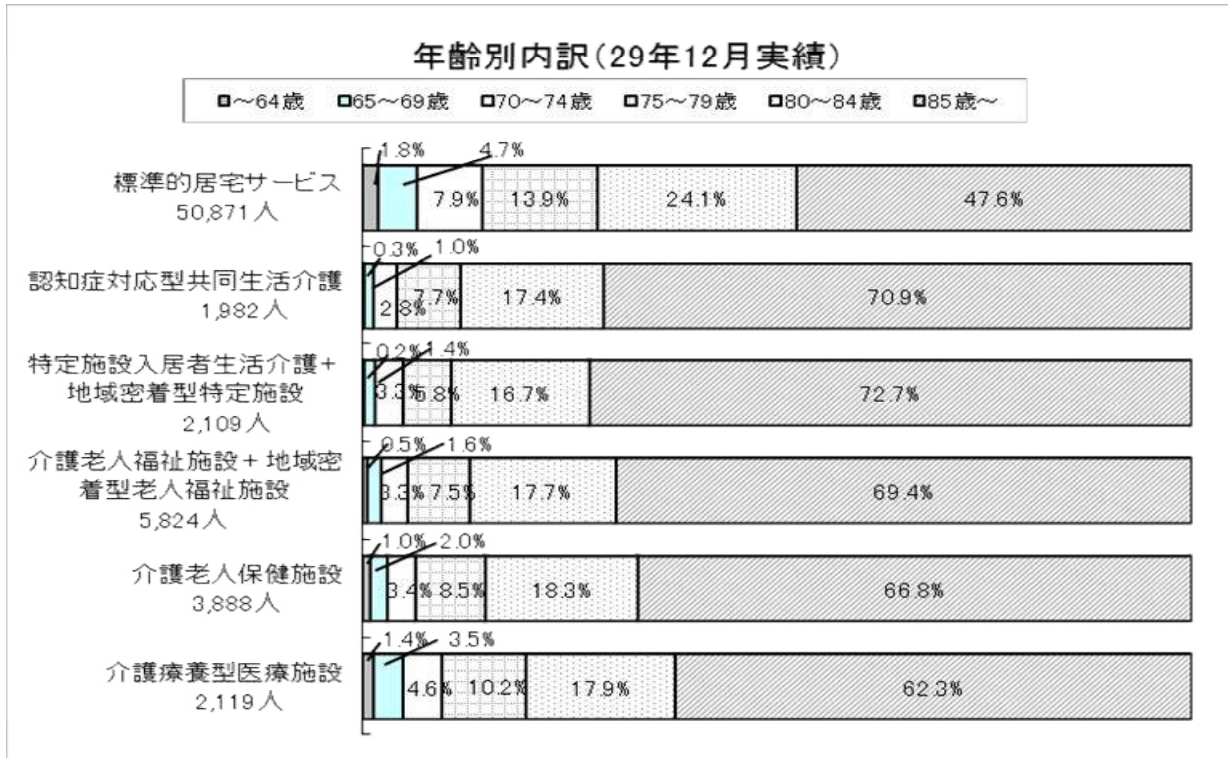


※ 施設サービス及び居住系サービス利用者は、同一月に2箇所の施設を利用した者は「2人」とカウントしている。



※ 平成12年4月を100とした場合の伸び。

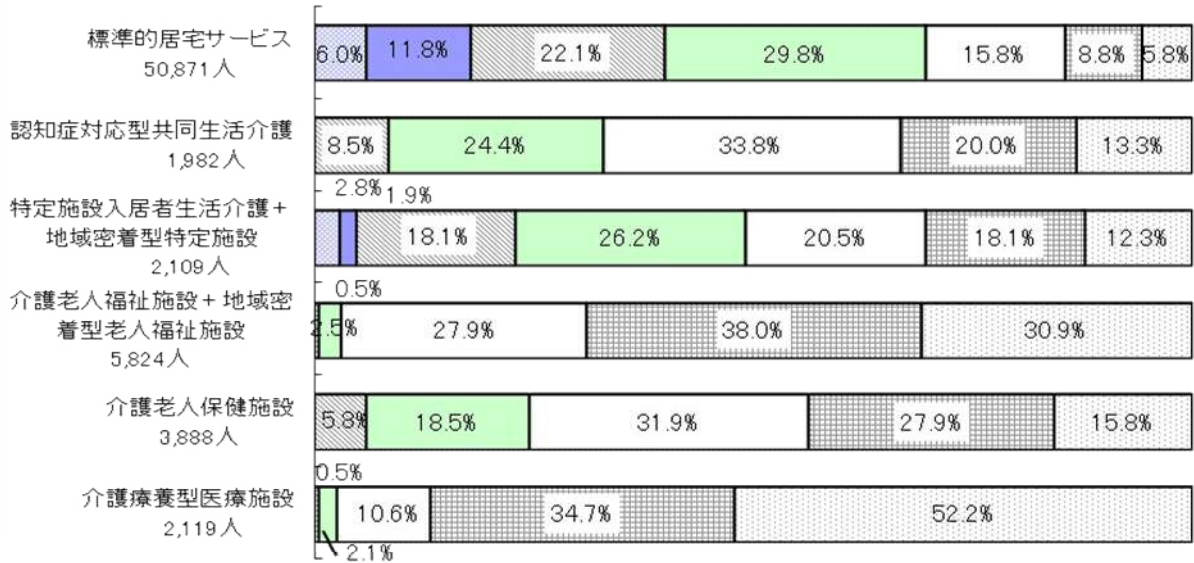
(2) 利用者の内訳



※ 居宅サービスは、訪問介護、訪問入浴介護、訪問看護、訪問リハビリテーション、通所介護、通所リハビリテーション、短期入所生活介護、短期入所療養介護、福祉用具貸与、居宅療養管理指導、夜間対応型訪問介護、認知症対応型通所介護、小規模多機能型居宅介護の利用者（予防を含む）。

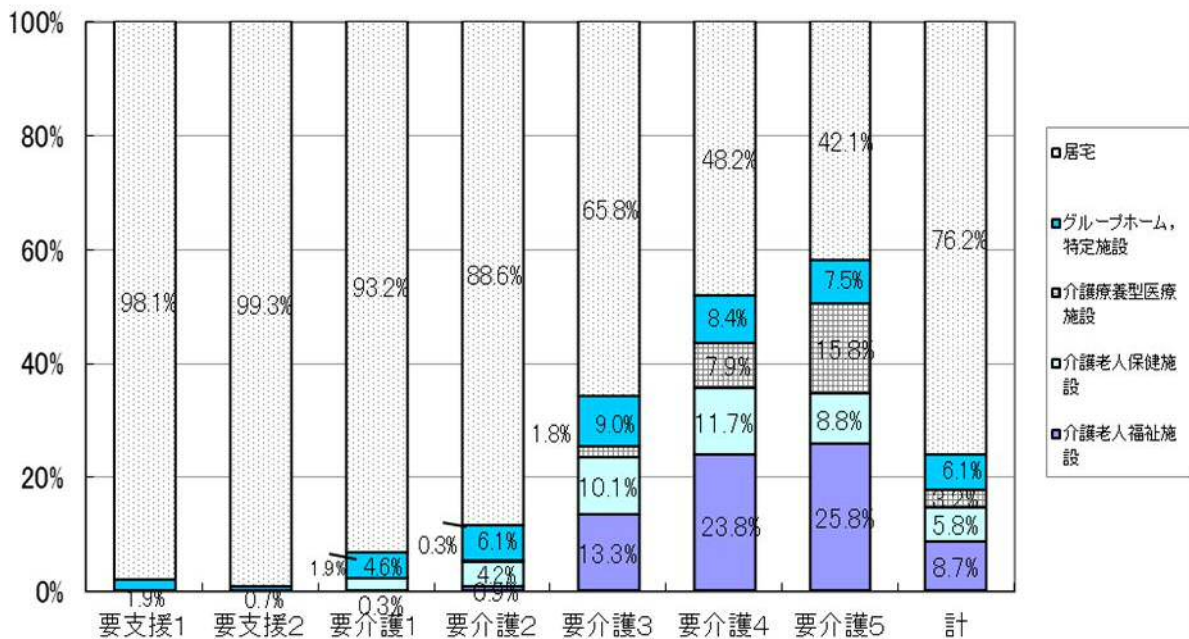
要介護度別内訳(29年12月実績)

□要支援1 □要支援2 □要介護1 □要介護2 □要介護3 □要介護4 □要介護5

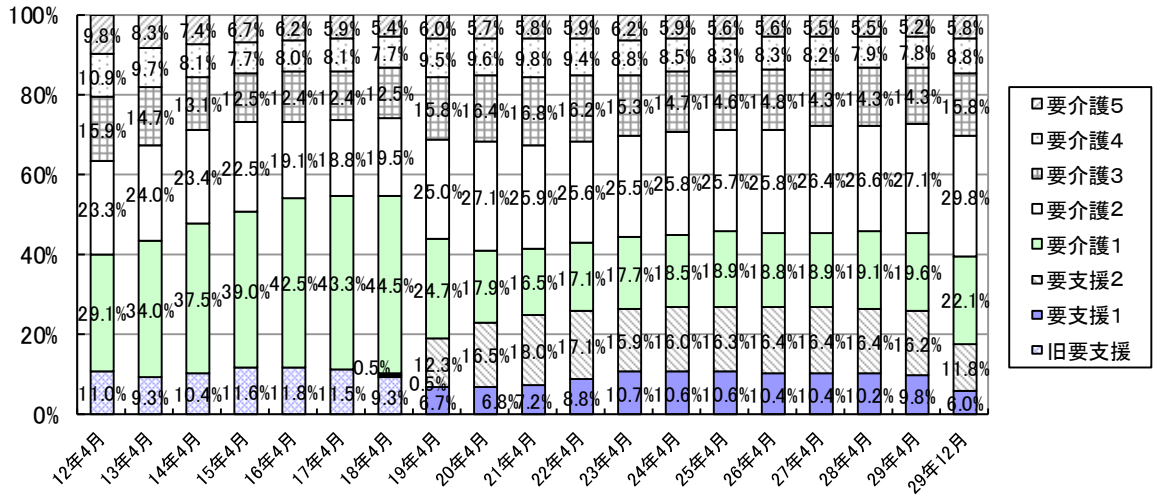


介護療養型医療施設では、要介護4及び5の利用者が約9割となっている。
 次に重度の利用者が多いのは介護老人福祉施設であり、要介護4及び5の利用者は約7割となっている。
 介護老人保健施設については、要介護2～4の方が多く利用されている。

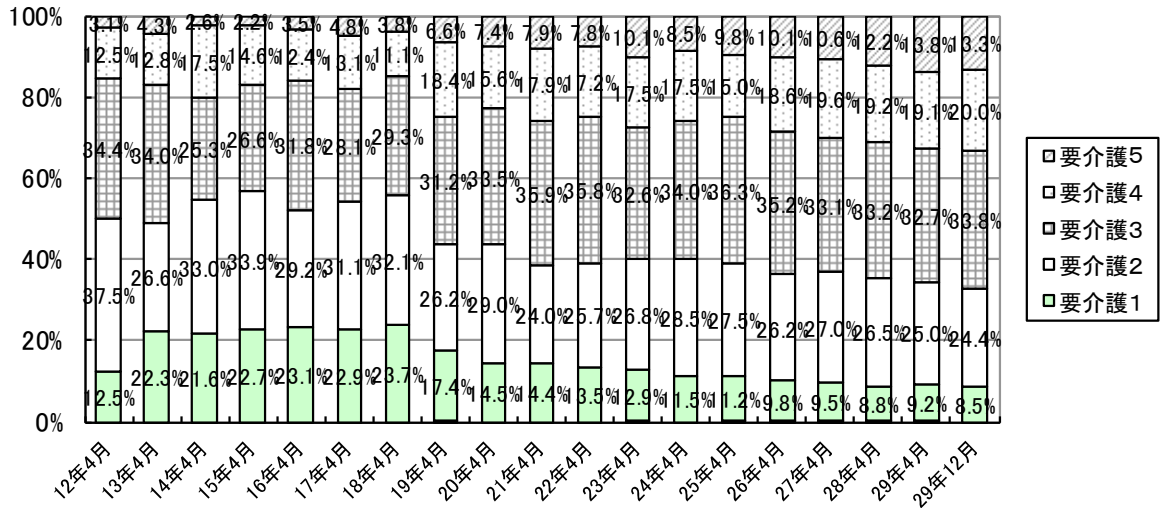
利用者の要介護度別内訳(29年12月実績)



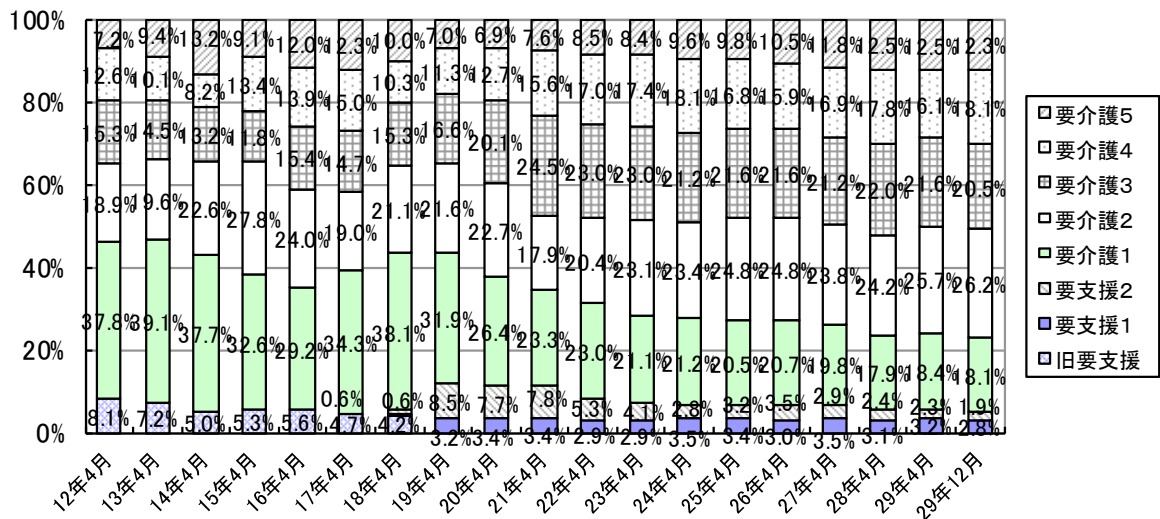
標準的居宅サービスにおける利用者の要介護度別内訳



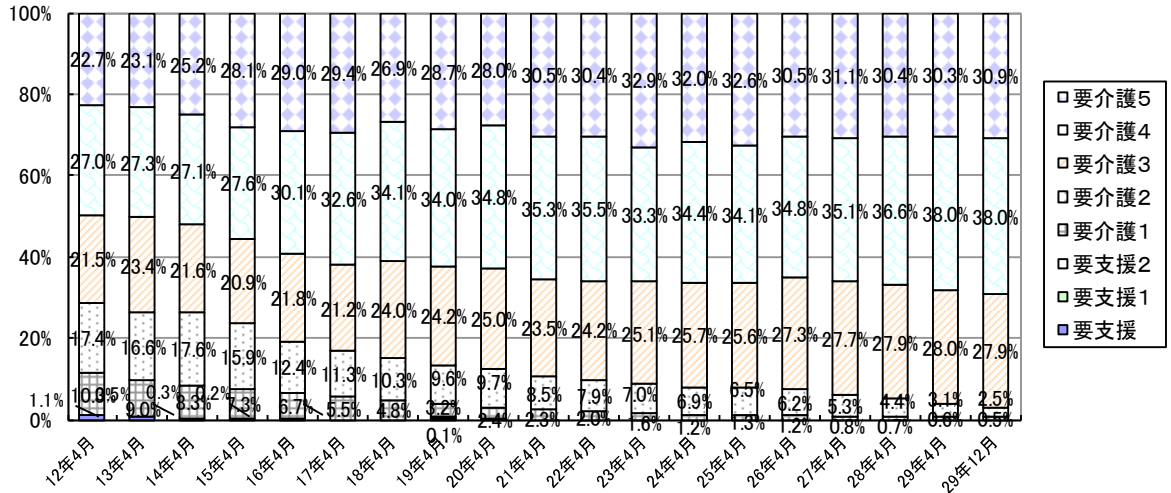
認知症対応型共同生活介護における利用者の要介護度別内訳



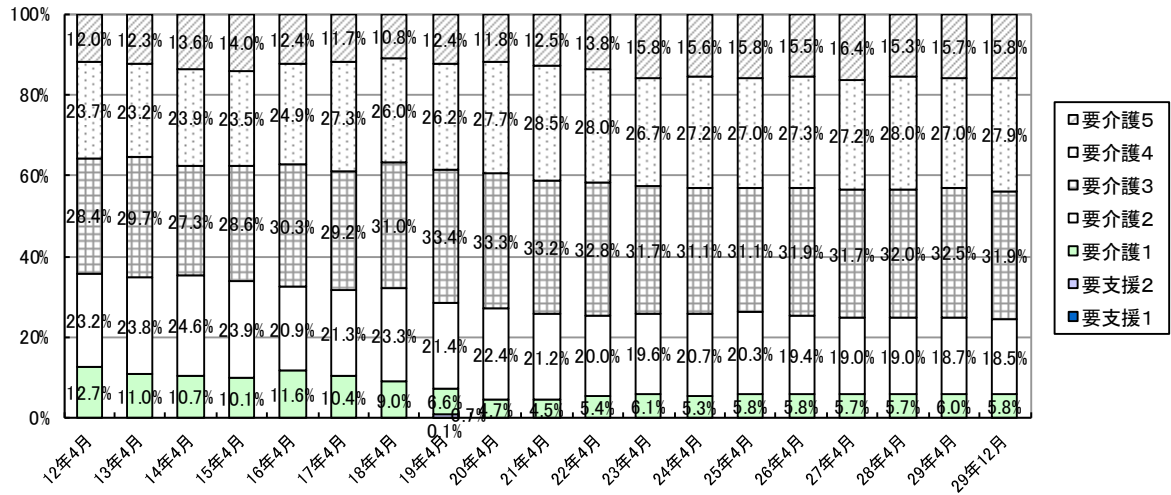
特定施設入居者生活介護における利用者の要介護度別内訳



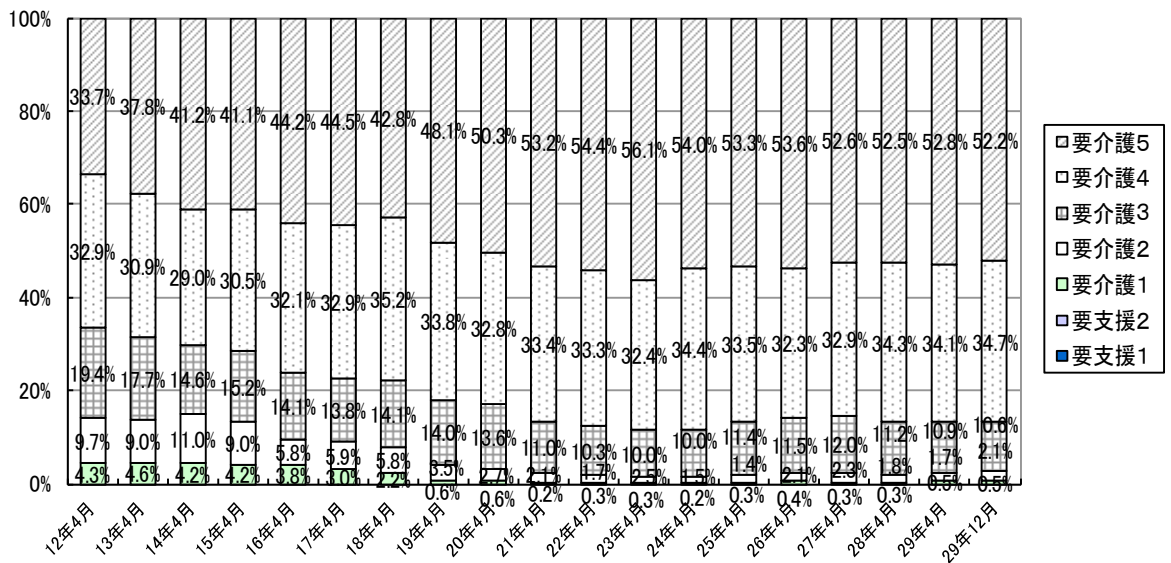
介護老人福祉施設における利用者の要介護度別内訳



介護老人保健施設における利用者の要介護度別内訳

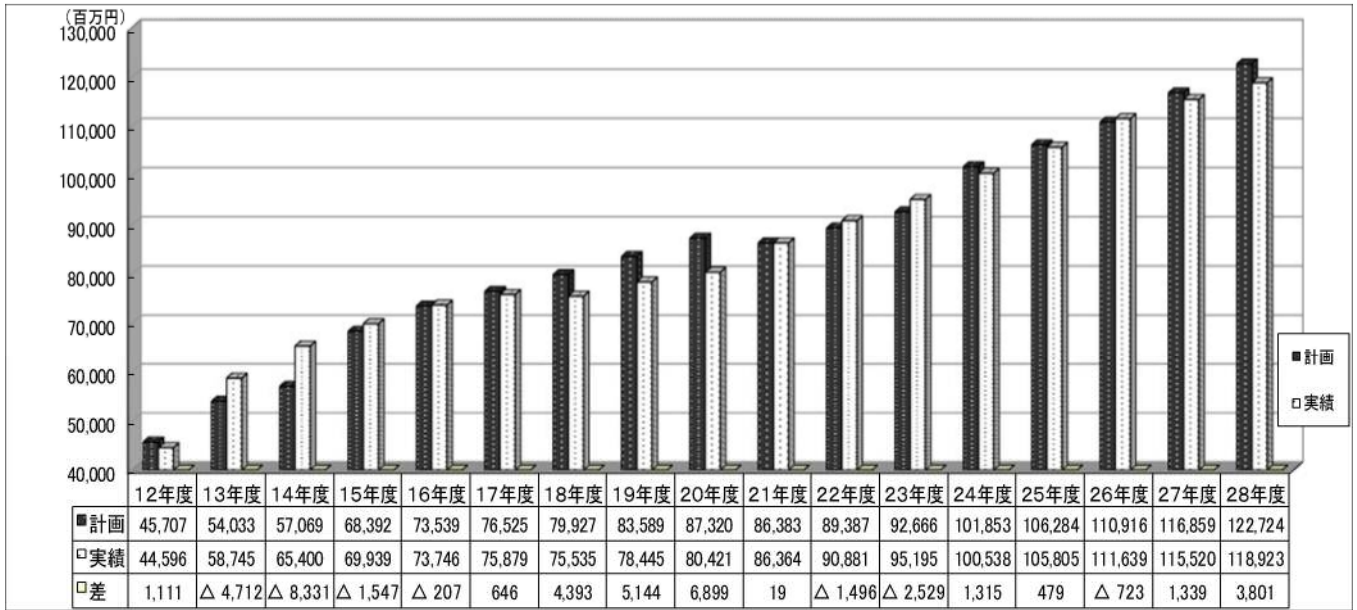


介護療養型医療施設における利用者の要介護度別内訳



3 給付費

(1) 給付費の推移



(2) 給付実績と計画との比較

(百万円)

	26年度			27年度			28年度		
	計画	決算	差	計画	決算	差	計画	決算	差
居宅サービス	66,325	69,190	△2,865	74,126	73,445	681	79,353	76,982	2,371
標準的居宅サービス	46,791	51,301	△4,510	52,872	54,118	△1,246	57,174	56,602	572
認知症対応型共同生活介護	5,278	4,332	946	6,264	4,867	1,397	6,364	5,280	1,084
特定施設入居者生活介護	3,880	3,197	683	4,524	3,469	1,055	4,562	3,797	765
居宅介護支援費その他	10,376	10,360	16	10,466	10,991	△525	11,053	11,303	△250
施設サービス	40,255	38,022	2,233	38,510	37,611	899	39,323	37,715	1,608
介護老人福祉施設	16,774	15,358	1,416	15,854	15,281	573	16,241	15,516	725
(人)	5,241	4,787	454	5,202	4,876	326	5,344	5,001	343
介護老人保健施設	13,001	12,704	297	12,397	12,725	△328	12,823	12,809	△14
(人)	3,904	3,574	330	3,848	3,592	256	4,002	3,618	384
介護療養型医療施設	10,480	9,960	520	10,259	9,605	654	10,259	9,390	869
(人)	2,358	2,190	168	2,375	2,151	224	2,375	2,096	279
特定入所者介護サービス	4,187	4,306	△119	4,095	4,336	△241	3,912	4,092	△180
審査支払手数料	149	121	28	128	128	0	136	135	1
合計	110,916	111,639	△723	116,859	115,520	1,339	122,724	118,923	3,801

* 四捨五入のため合計は必ずしも一致しない。

(3)各サービスの給付実績

【居宅サービス】

(百万円)

	平成25年度	平成26年度	平成27年度	平成28年度	平成29年度 11月利用分まで
訪問介護	11,537	11,495	11,700	11,774	9,841
訪問入浴介護	752	765	761	733	620
訪問看護	2,689	2,848	3,113	3,511	3,291
訪問リハビリテーション	839	941	990	1,026	905
居宅療養管理指導	953	1,087	1,212	1,355	1,245
通所介護	14,090	15,409	16,331	15,162	12,503
通所リハビリテーション	4,734	4,884	4,710	4,649	4,033
短期入所生活介護	2,923	3,159	3,172	3,189	2,761
短期入所療養介護	831	833	821	867	712
福祉用具貸与	3,780	4,102	4,403	4,666	4,102
特定施設入居者生活介護	3,056	3,197	3,469	3,797	3,477
居宅介護支援, 介護予防支援	6,229	6,557	7,021	7,153	6,050
定期巡回・随時対応型訪問介護看護	113	699	963	1,039	1,039
夜間対応型訪問介護	289	327	366	424	403
認知症対応型通所介護	835	882	842	796	674
小規模多機能型居宅介護	1,704	2,038	2,546	3,011	2,927
認知症対応型共同生活介護	3,540	4,332	4,867	5,280	5,002
地域密着型特定施設入居者生活介護	306	424	432	468	431
地域密着型介護老人福祉施設入所者生活介護	898	1,279	1,552	1,692	1,638
地域密着型通所介護	—	—	—	1,970	1,977
看護小規模多機能型居宅介護	23	131	204	271	249
福祉用具購入	225	228	230	217	178
住宅改修	609	609	595	576	475
合計	60,955	66,226	70,300	73,625	64,534

【施設サービス】

(百万円)

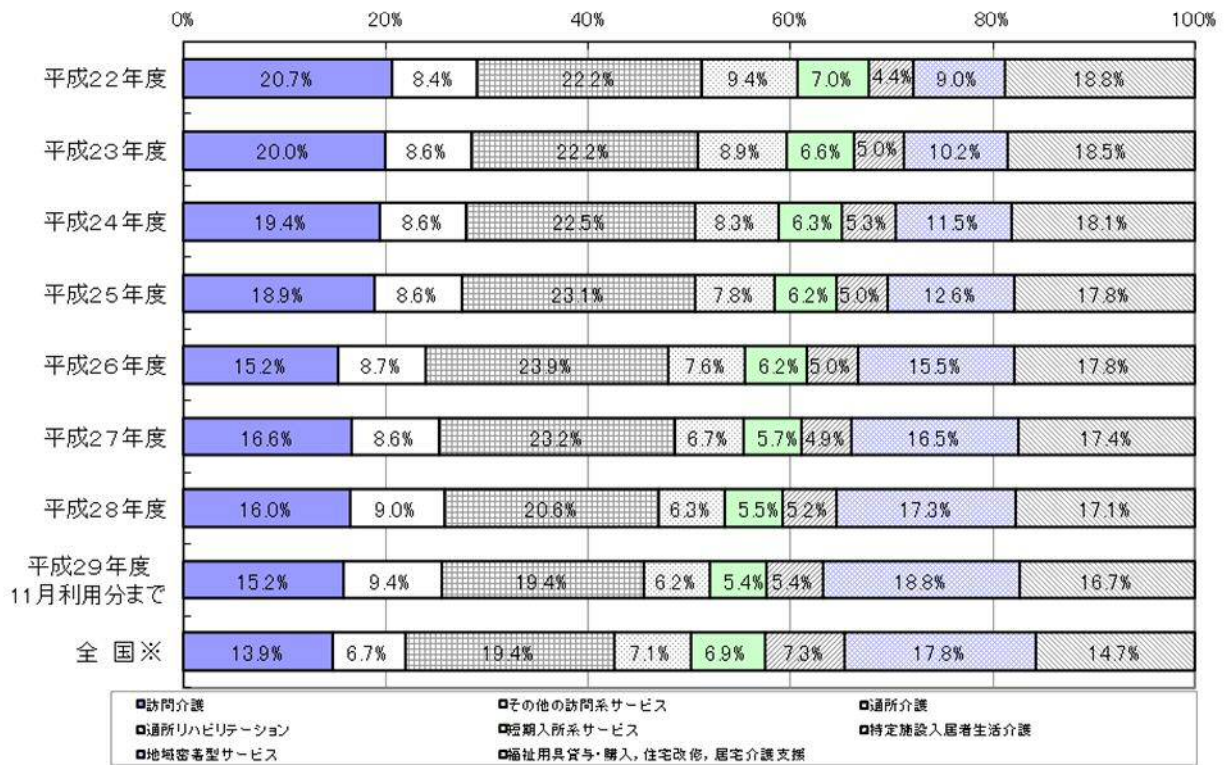
	平成25年度	平成26年度	平成27年度	平成28年度	平成29年度 11月利用分まで
介護老人福祉施設	15,345	15,358	15,281	15,516	13,548
介護老人保健施設	12,597	12,704	12,725	12,809	11,029
介護療養型医療施設	9,893	9,960	9,605	9,390	7,821
合計	37,835	38,022	37,611	37,715	32,398

【合計】

(百万円)

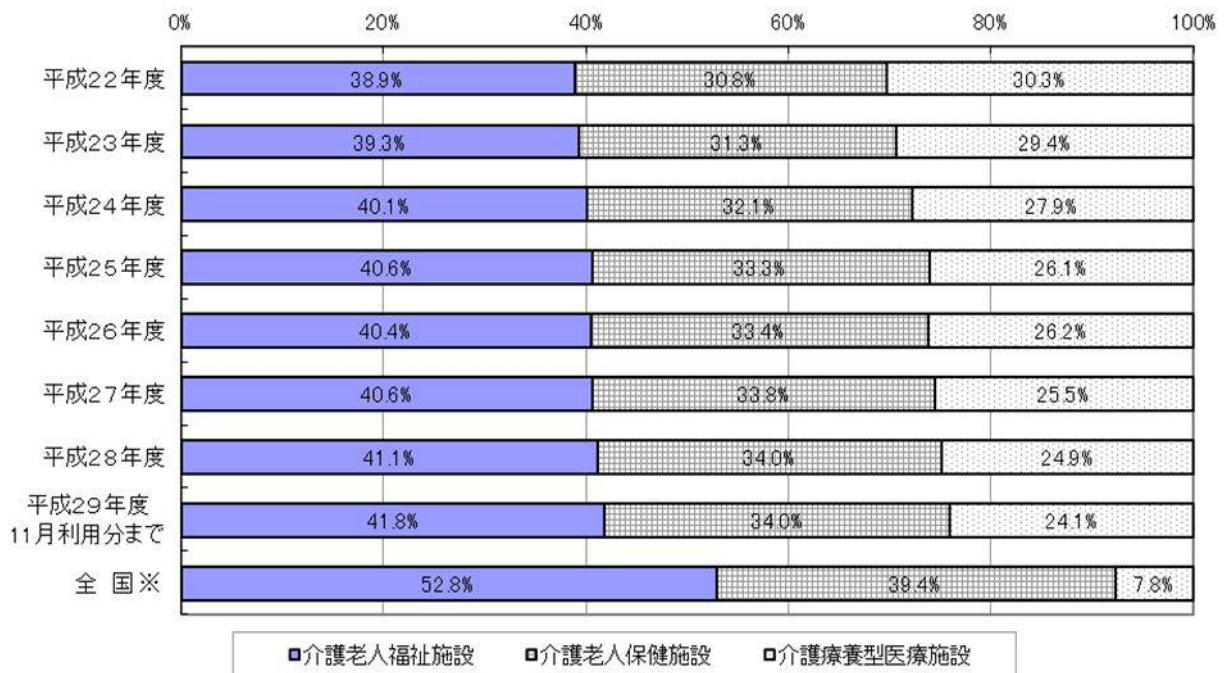
	平成25年度	平成26年度	平成27年度	平成28年度	平成29年度 11月利用分まで
居宅サービスと施設サービスの合計	98,790	104,248	107,911	111,340	96,931

各年度の居宅サービス種類別費用割合

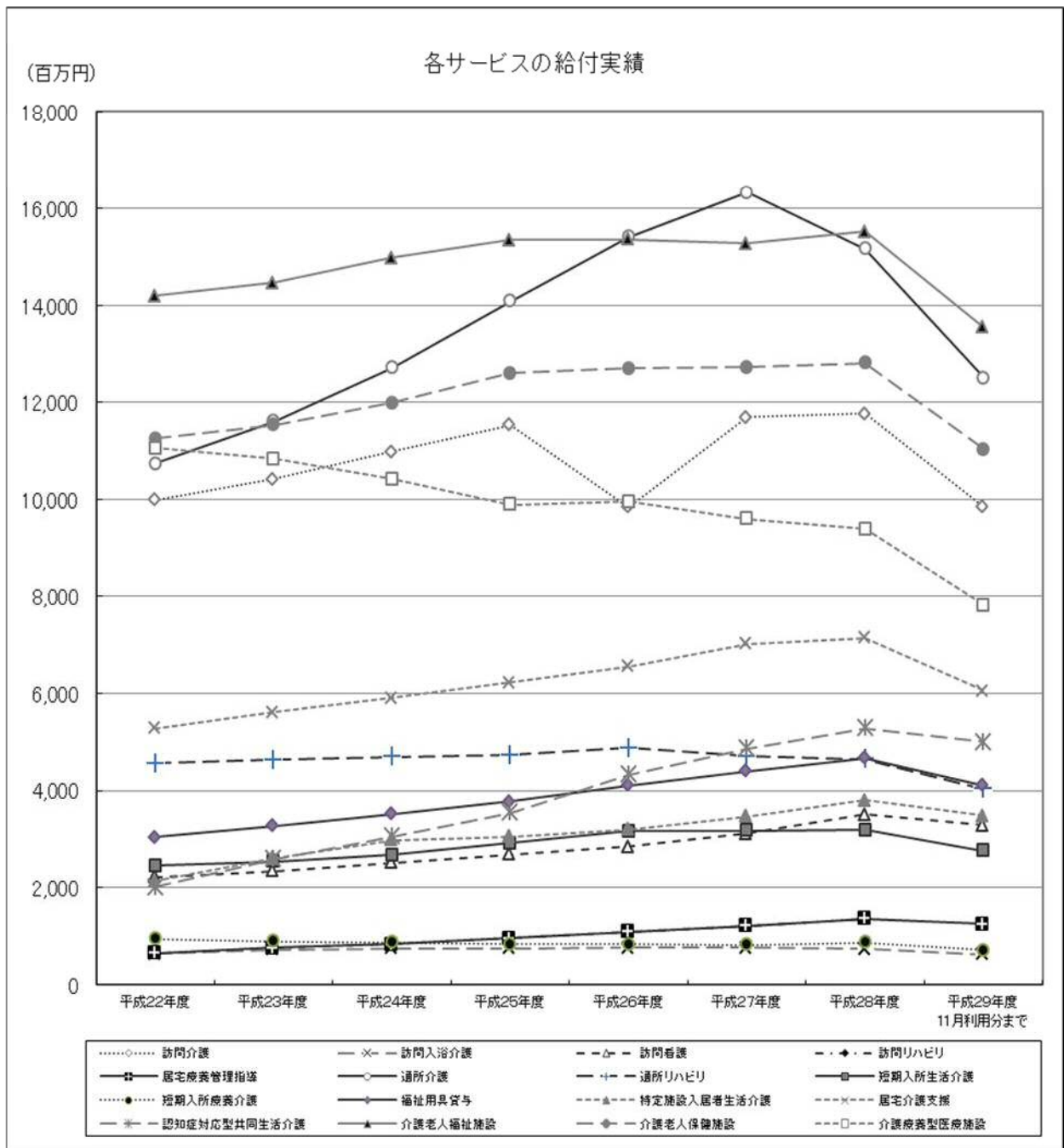


※介護保険事業状況報告（暫定）（平成29年4月分）をもとに、本市において算出

各年度の施設サービス種類別費用割合



※介護保険事業状況報告（暫定）（平成29年4月分）をもとに、本市において算出



4 サービス提供事業所(平成29年12月31日現在)

		北区	上京区	左京区	中京区	東山区	山科区
居宅サービス	居宅介護支援	36	33	38	36	17	35
	介護予防支援	5	4	7	4	3	5
	訪問介護	35	23	31	34	10	37
	介護予防訪問介護	33	23	27	33	10	33
	訪問入浴介護	2		2	2		
	介護予防訪問入浴介護	1		2	2		
	訪問看護	42	42	66	42	16	21
	介護予防訪問看護	41	42	66	41	16	21
	訪問リハビリテーション	12	15	25	14	4	5
	介護予防訪問リハビリテーション	12	15	25	14	4	4
	居宅療養管理指導	176	136	240	205	73	128
	介護予防居宅療養管理指導	175	133	237	200	73	123
	通所介護	24	15	20	19	7	28
	介護予防通所介護	36	25	30	24	8	45
	通所リハビリテーション	7	4	16	5	3	7
	介護予防通所リハビリテーション	7	4	16	5	2	6
	短期入所生活介護	10	2	8	4	2	9
	介護予防短期入所生活介護	10	2	8	4	2	9
	短期入所療養介護	5	1	11	2	1	7
	介護予防短期入所療養介護	4	1	10	2	1	7
	特定施設入居者生活介護	3	3	3	5	1	6
	介護予防特定施設入居者生活介護	3		1	1	1	2
	福祉用具貸与	5	5	1	1	1	5
	介護予防福祉用具貸与	5	5		2	1	5
	特定福祉用具販売	5	5		1	1	5
	特定介護予防福祉用具販売	5	5		1	1	5
居宅サービス(小計)	362	284	461	370	136	293	
介護予防サービス(小計)	337	259	429	333	122	265	
地域密着型	定期巡回・随時対応型訪問介護看護			1	1		1
	夜間対応型訪問介護	1	1	1			1
	地域密着型通所介護	12	12	13	6	1	20
	認知症通所介護	4	3	1	2	1	3
	予防認知症通所介護	4	3	1	1		3
	小規模多機能	8	7	8	3	4	13
	予防小規模多機能	8	7	6	3	3	9
	認知症共同生活介護	9	7	15	9	4	12
	予防認知症共同生活介護	9	7	15	9	4	12
	地域密着型特定施設	1	1				1
	地域密着型介護老人福祉施設	4(98)		2(49)	1(20)		2(58)
	複合型サービス(看護小規模多機能)	1		1	1		
	地域密着型サービス(小計)	40(98)	31	42(49)	23(20)	10	53(58)
地域密着型介護予防サービス(小計)	21	17	22	13	7	24	
施設サービス	介護老人福祉施設	7(500)	3(240)	7(630)	3(205)	2(113)	6(390)
	介護老人保健施設	3(270)		8(872)	2(198)		6(696)
	介護療養型医療施設	2(150)	1(60)	2(120)		1(217)	1(660)
	施設サービス合計	12(920)	4(300)	17(1,622)	5(403)	3(330)	13(1,746)
合計	介護予防サービスを除くサービス合計	414	319	520	398	149	359
	介護予防サービス合計	358	276	451	346	129	289

※ ()内は定員数。

※ みなし指定, 休止中を含む。

		下京区	南区	右京区	西京区	伏見区	計
居宅サービス	居宅介護支援	34	37	66	36	82	450
	介護予防支援	5	4	8	5	11	61
	訪問介護	26	36	59	40	77	408
	予防訪問介護	26	31	52	37	72	377
	訪問入浴介護	2	1	6	1	6	22
	予防訪問入浴介護	2	1	6	1	6	21
	訪問看護	36	32	44	31	79	451
	予防訪問看護	36	32	44	31	79	449
	訪問リハビリ	14	11	13	9	27	149
	予防訪問リハビリ	14	10	12	9	27	146
	居宅療養管理指導	149	91	191	142	271	1,802
	予防居宅療養管理指導	149	88	186	137	265	1,766
	通所介護	10	20	36	25	52	256
	予防通所介護	17	24	56	37	73	375
	通所リハビリ	9	4	10	6	21	92
	予防通所リハビリ	9	4	10	6	21	90
	短期生活	4	8	11	10	26	94
	予防短期生活	4	8	10	8	26	91
	短期療養	4	2	7	2	16	58
	予防短期療養	4	2	7	2	15	55
	特定施設		2	8	2	9	42
	予防特定施設		1	4	1	6	20
	福祉用具貸与	5	10	11	4	12	60
	予防福祉用具貸与	5	9	11	4	13	60
	福祉用具販売	6	8	11	4	12	58
	予防福祉用具販売	6	8	11	4	12	58
居宅サービス (小計)	299	262	473	312	690	3,942	
介護予防サービス (小計)	277	222	417	282	626	3,569	
地域密着型	定期巡回・随時対応型訪問介護看護	1	2	1		2	9
	夜間対応型訪問介護	1	3	2	1	1	12
	地域密着型通所介護	9	6	25	14	23	141
	認知症通所介護		3	2	3	6	28
	予防認知症通所介護		3	2	3	5	25
	小規模多機能	2	6	14	10	19	94
	予防小規模多機能		5	12	10	12	75
	認知症共同生活介護	6	7	14	13	22	118
	予防認知症共同生活介護	5	7	11	13	20	112
	地域密着型特定施設	1		3	2	2	11
	地域密着型介護老人福祉施設	1(27)	1(29)	3(87)	2(58)	8(193)	24(619)
	複合型サービス (看護小規模多機能)		1			2	6
	地域密着型サービス (小計)	21(27)	29(29)	64(87)	45(58)	85(193)	443(619)
	地域密着型介護予防サービス (小計)	5	15	25	26	37	212
施設サービス	介護老人福祉施設	2(130)	6(470)	9(619)	7(515)	16(1,466)	68(5,278)
	介護老人保健施設	2(196)	3(129)	4(344)	2(256)	13(1,410)	43(4,371)
	介護療養型医療施設	2(141)		3(230)		6(1,054)	18(2,632)
	施設サービス合計	6(467)	9(599)	16(1,193)	9(771)	35(3,930)	129(12,281)
合計	介護予防サービスを除くサービス合計	326	300	553	366	810	4,514
	介護予防サービス合計	282	237	442	308	663	3,781

※ ()内は定員数。

※ みなし指定, 休止中を含む。