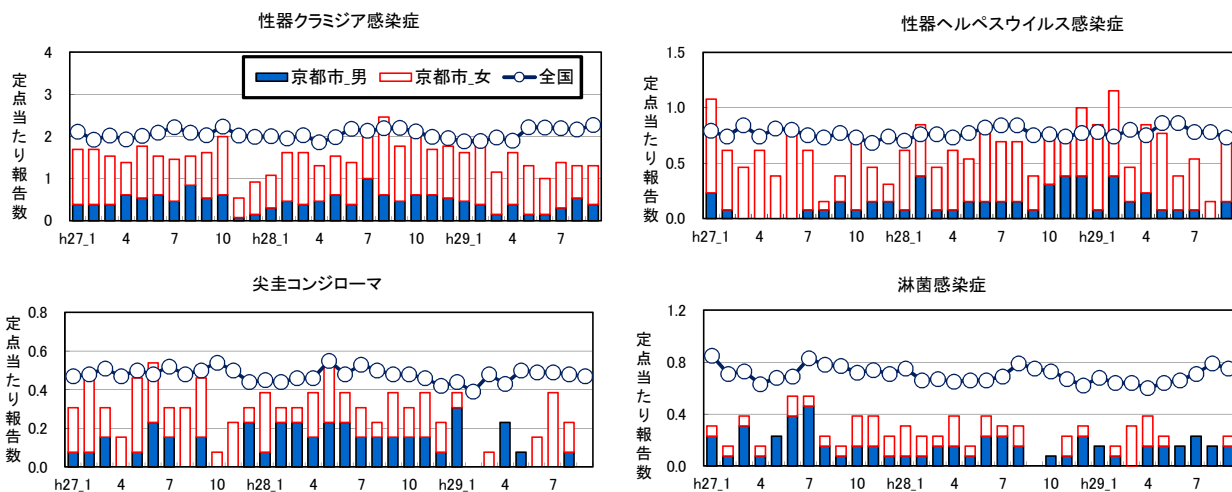


## ◆ 今月のコメント

平成29年9月の京都市の性感染症の定点当たり報告数は、性器クラミジア感染症が1.31(男0.38, 女0.92), 性器ヘルペスウイルス感染症が0.77(男0.15, 女0.62), 淋(りん)菌感染症は0.23(男0.15, 女0.08)でした。尖(せん)圭(けい)コンジローマの報告はありません。

京都市の薬剤耐性菌感染症の報告はありません。全国のメチシリン耐性黄色ブドウ球菌感染症の報告数は2.86, ペニシリン耐性肺炎球菌感染症は0.35, 薬剤耐性緑膿菌感染症は0.01です。

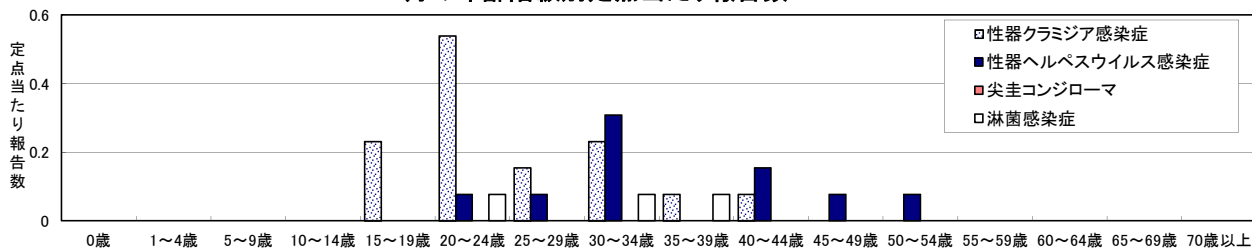
## 【性感染症】 性感染症定点数13(産婦人科7, 泌尿器科4, 皮膚科2) 性別定点当たり報告数の推移(平成27年1月～)



## 平成29年の報告数

	1月	2月	3月	4月	5月	6月	7月	8月	9月	10月	11月	12月	累計報告数
性器クラミジア感染症	21	25	15	21	17	13	18	17	17				164
性器ヘルペスウイルス感染症	11	15	6	11	10	5	7	2	10				77
尖圭コンジローマ	5	0	1	3	1	2	5	3	0				20
淋菌感染症	2	2	4	5	3	2	3	2	3				26

## 9月の年齢階級別定点当たり報告数



## 【薬剤耐性菌感染症】 基幹定点数1

### 平成29年の報告数

	1月	2月	3月	4月	5月	6月	7月	8月	9月	10月	11月	12月	累計報告数
メチシリン耐性黄色ブドウ球菌感染症	0	0	0	0	0	0	0	0	0				0
ペニシリン耐性肺炎球菌感染症	0	0	0	0	0	0	0	0	0				0
薬剤耐性緑膿菌感染症	0	0	0	0	0	0	0	0	0				0

本市ではHIV検査と同時に梅毒を含む性感染症検査を、平日、土日及び夜間に行っています。詳細については、以下のホームページを御覧ください。

○京都市情報館「京都市のHIV検査について」

<http://www.city.kyoto.lg.jp/hokenfukushi/page/0000047908.html>

(注:京都市のデータは現在報告数で、全国の還元データと若干異なる場合があります。)

T3205

報告数・定点当たり報告数，性・疾病・行政区別（京都市・男女合計）

平成29年 9月

	性器クラミジア感染症		性器ヘルペスウイルス感染症		尖圭コンジローマ		淋菌感染症		メチシリン耐性黄色ブドウ球菌感染症		ペニシリン耐性肺炎球菌感染症		薬剤耐性緑膿菌感染症	
	報告数	定点当たり報告数	報告数	定点当たり報告数	報告数	定点当たり報告数	報告数	定点当たり報告数	報告数	定点当たり報告数	報告数	定点当たり報告数	報告数	定点当たり報告数
総数	17	1.31	10	0.77	-	-	3	0.23	-	-	-	-	-	-
北	1	1.00	-	-	-	-	-	-	-	-	-	-	-	-
上京	-	-	-	-	-	-	-	-	-	-	-	-	-	-
左京	5	5.00	-	-	-	-	-	-	-	-	-	-	-	-
中京	2	1.00	1	0.50	-	-	-	-	-	-	-	-	-	-
東山	1	1.00	2	2.00	-	-	-	-	-	-	-	-	-	-
山科	3	3.00	2	2.00	-	-	-	-	-	-	-	-	-	-
下京	2	2.00	2	2.00	-	-	1	1.00	-	-	-	-	-	-
南	3	3.00	1	1.00	-	-	-	-	-	-	-	-	-	-
右京	-	-	-	-	-	-	-	-	-	-	-	-	-	-
伏見	-	-	2	1.00	-	-	2	1.00	-	-	-	-	-	-
西京	-	-	-	-	-	-	-	-	-	-	-	-	-	-

報告数・定点当たり報告数，性・疾病・行政区別（男合計）

	性器クラミジア感染症		性器ヘルペスウイルス感染症		尖圭コンジローマ		淋菌感染症		メチシリン耐性黄色ブドウ球菌感染症		ペニシリン耐性肺炎球菌感染症		薬剤耐性緑膿菌感染症	
	報告数	定点当たり報告数	報告数	定点当たり報告数	報告数	定点当たり報告数	報告数	定点当たり報告数	報告数	定点当たり報告数	報告数	定点当たり報告数	報告数	定点当たり報告数
総数	5	0.38	2	0.15	-	-	2	0.15	-	-	-	-	-	-
北	-	-	-	-	-	-	-	-	-	-	-	-	-	-
上京	-	-	-	-	-	-	-	-	-	-	-	-	-	-
左京	5	5.00	-	-	-	-	-	-	-	-	-	-	-	-
中京	-	-	-	-	-	-	-	-	-	-	-	-	-	-
東山	-	-	-	-	-	-	-	-	-	-	-	-	-	-
山科	-	-	-	-	-	-	-	-	-	-	-	-	-	-
下京	-	-	-	-	-	-	-	-	-	-	-	-	-	-
南	-	-	-	-	-	-	-	-	-	-	-	-	-	-
右京	-	-	-	-	-	-	-	-	-	-	-	-	-	-
伏見	-	-	2	1.00	-	-	2	1.00	-	-	-	-	-	-
西京	-	-	-	-	-	-	-	-	-	-	-	-	-	-

報告数・定点当たり報告数，性・疾病・行政区別（女合計）

	性器クラミジア感染症		性器ヘルペスウイルス感染症		尖圭コンジローマ		淋菌感染症		メチシリン耐性黄色ブドウ球菌感染症		ペニシリン耐性肺炎球菌感染症		薬剤耐性緑膿菌感染症	
	報告数	定点当たり報告数	報告数	定点当たり報告数	報告数	定点当たり報告数	報告数	定点当たり報告数	報告数	定点当たり報告数	報告数	定点当たり報告数	報告数	定点当たり報告数
総数	12	0.92	8	0.62	-	-	1	0.08	-	-	-	-	-	-
北	1	1.00	-	-	-	-	-	-	-	-	-	-	-	-
上京	-	-	-	-	-	-	-	-	-	-	-	-	-	-
左京	-	-	-	-	-	-	-	-	-	-	-	-	-	-
中京	2	1.00	1	0.50	-	-	-	-	-	-	-	-	-	-
東山	1	1.00	2	2.00	-	-	-	-	-	-	-	-	-	-
山科	3	3.00	2	2.00	-	-	-	-	-	-	-	-	-	-
下京	2	2.00	2	2.00	-	-	1	1.00	-	-	-	-	-	-
南	3	3.00	1	1.00	-	-	-	-	-	-	-	-	-	-
右京	-	-	-	-	-	-	-	-	-	-	-	-	-	-
伏見	-	-	-	-	-	-	-	-	-	-	-	-	-	-
西京	-	-	-	-	-	-	-	-	-	-	-	-	-	-

注) 表中の-は0を表す。

