

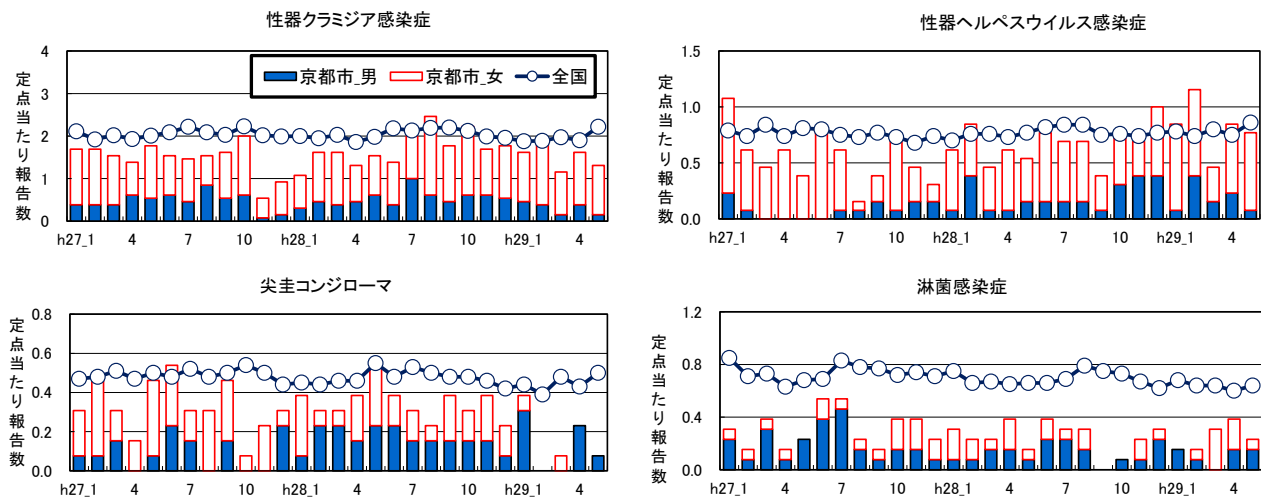
◆ 今月のコメント

平成29年5月の京都市の性感染症の定点当たり報告数は、性器クラミジア感染症が1.31(男0.15, 女1.15), 性器ヘルペスウイルス感染症が0.77(男0.08, 女0.69), 尖(せん)圭(けい)コンジローマが0.08(男0.08, 女0.00), 淋(りん)菌感染症が0.23(男0.15, 女0.08)でした。

京都市の薬剤耐性菌感染症の報告はありません。全国のメチシリン耐性黄色ブドウ球菌感染症の報告数は2.86, ペニシリン耐性肺炎球菌感染症は0.41, 薬剤耐性緑膿菌感染症は0.01です。

【性感染症】 性感染症定点数13(産婦人科7, 泌尿器科4, 皮膚科2)

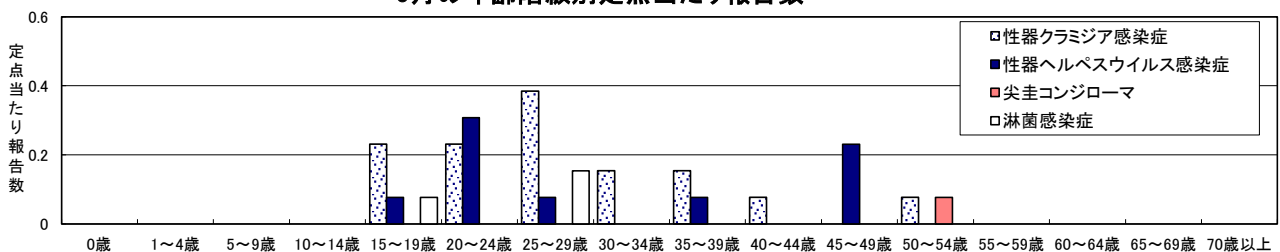
性別定点当たり報告数の推移(平成27年1月～)



平成29年の報告数

	1月	2月	3月	4月	5月	6月	7月	8月	9月	10月	11月	12月	累計報告数
性器クラミジア感染症	21	25	15	21	17								99
性器ヘルペスウイルス感染症	11	15	6	11	10								53
尖圭コンジローマ	5	0	1	3	1								10
淋菌感染症	2	2	4	5	3								16

5月の年齢階級別定点当たり報告数



【薬剤耐性菌感染症】 基幹定点数1

平成29年の報告数

	1月	2月	3月	4月	5月	6月	7月	8月	9月	10月	11月	12月	累計報告数
メチシリン耐性黄色ブドウ球菌感染症	0	0	0	0	0								0
ペニシリン耐性肺炎球菌感染症	0	0	0	0	0								0
薬剤耐性緑膿菌感染症	0	0	0	0	0								0

なお、京都市内の各保健センターでは、平成19年4月から、性感染症検査の充実を図るため、HIV抗体検査と同時に、梅毒、淋菌感染症、性器クラミジア感染症等の検査を実施しています。日程等、詳細については、健康安全課のホームページに掲載しています。

○健康安全課のホームページ「エイズ・性感染症に関すること」(<http://www.city.kyoto.lg.jp/menu3/category/36-6-2-0-0-0-0-0-0.html>)

(注:京都市のデータは現在報告数で、全国の還元データと若干異なる場合があります。)

T3205

報告数・定点当たり報告数，性・疾病・行政区別（京都市・男女合計）

	感性器 症 クラミジア		性器 ヘル ス 感 染 症		尖 圭 コ ン ジ ロ マ		淋 菌 感 染 症		感 黄 メ チ シ ン ド リ ン 球 耐 菌 性 感 染 症		平 成 29 年 肺 炎 球 菌 感 染 症 耐 性		5 月 感 染 耐 性 緑 膿 菌	
総数	17	1.31	10	0.77	1	0.08	3	0.23	-	-	-	-	-	-
北	-	-	-	-	-	-	-	-	-	-	-	-	-	-
上京	-	-	-	-	-	-	-	-	-	-	-	-	-	-
左京	1	1.00	-	-	-	-	1	1.00	-	-	-	-	-	-
中京	4	2.00	-	-	-	-	-	-	-	-	-	-	-	-
東山	6	6.00	6	6.00	1	1.00	1	1.00	-	-	-	-	-	-
山科	-	-	-	-	-	-	-	-	-	-	-	-	-	-
下京	1	1.00	3	3.00	-	-	-	-	-	-	-	-	-	-
南	3	3.00	1	1.00	-	-	-	-	-	-	-	-	-	-
右京	-	-	-	-	-	-	-	-	-	-	-	-	-	-
伏見	1	0.50	-	-	-	-	1	0.50	-	-	-	-	-	-
西京	1	1.00	-	-	-	-	-	-	-	-	-	-	-	-

報告数・定点当たり報告数，性・疾病・行政区別（男合計）

	感性器 症 クラミジア		性器 ヘル ス 感 染 症		尖 圭 コ ン ジ ロ マ		淋 菌 感 染 症		感 黄 メ チ シ ン ド リ ン 球 耐 菌 性 感 染 症		平 成 29 年 肺 炎 球 菌 感 染 症 耐 性		5 月 感 染 耐 性 緑 膿 菌	
総数	2	0.15	1	0.08	1	0.08	2	0.15	-	-	-	-	-	-
北	-	-	-	-	-	-	-	-	-	-	-	-	-	-
上京	-	-	-	-	-	-	-	-	-	-	-	-	-	-
左京	1	1.00	-	-	-	-	1	1.00	-	-	-	-	-	-
中京	-	-	-	-	-	-	-	-	-	-	-	-	-	-
東山	-	-	1	1.00	1	1.00	-	-	-	-	-	-	-	-
山科	-	-	-	-	-	-	-	-	-	-	-	-	-	-
下京	-	-	-	-	-	-	-	-	-	-	-	-	-	-
南	-	-	-	-	-	-	-	-	-	-	-	-	-	-
右京	-	-	-	-	-	-	-	-	-	-	-	-	-	-
伏見	1	0.50	-	-	-	-	1	0.50	-	-	-	-	-	-
西京	-	-	-	-	-	-	-	-	-	-	-	-	-	-

報告数・定点当たり報告数，性・疾病・行政区別（女合計）

	感性器 症 クラミジア		性器 ヘル ス 感 染 症		尖 圭 コ ン ジ ロ マ		淋 菌 感 染 症		感 黄 メ チ シ ン ド リ ン 球 耐 菌 性 感 染 症		平 成 29 年 肺 炎 球 菌 感 染 症 耐 性		5 月 感 染 耐 性 緑 膿 菌	
総数	15	1.15	9	0.69	-	-	1	0.08	-	-	-	-	-	-
北	-	-	-	-	-	-	-	-	-	-	-	-	-	-
上京	-	-	-	-	-	-	-	-	-	-	-	-	-	-
左京	-	-	-	-	-	-	-	-	-	-	-	-	-	-
中京	4	2.00	-	-	-	-	-	-	-	-	-	-	-	-
東山	6	6.00	5	5.00	-	-	1	1.00	-	-	-	-	-	-
山科	-	-	-	-	-	-	-	-	-	-	-	-	-	-
下京	1	1.00	3	3.00	-	-	-	-	-	-	-	-	-	-
南	3	3.00	1	1.00	-	-	-	-	-	-	-	-	-	-
右京	-	-	-	-	-	-	-	-	-	-	-	-	-	-
伏見	-	-	-	-	-	-	-	-	-	-	-	-	-	-
西京	1	1.00	-	-	-	-	-	-	-	-	-	-	-	-

注) 表中の-は0を表す。

