

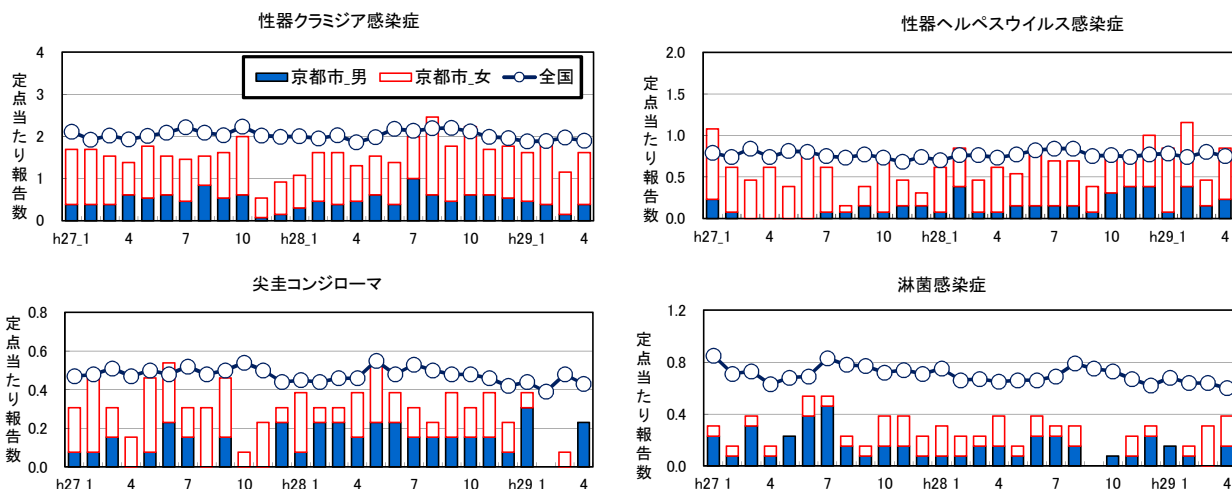
◆ 今月のコメント

平成29年4月の京都市の性感染症の定点当たり報告数は、性器クラミジア感染症が1.62(男0.38, 女1.23), 性器ヘルペスウイルス感染症が0.85(男0.23, 女0.62), 尖(せん)圭(けい)コンジローマが0.23(男0.23, 女0.00), 淋(りん)菌(きん)感染症が0.38(男0.15, 女0.23)でした。

京都市の薬剤耐性菌感染症の報告はありません。全国のメチシリン耐性黄色ブドウ球菌感染症の報告数は2.72, ペニシリン耐性肺炎球菌感染症は0.36, 薬剤耐性緑膿菌感染症は0.01です。

【性感染症】 性感染症定点数13(産婦人科7, 泌尿器科4, 皮膚科2)

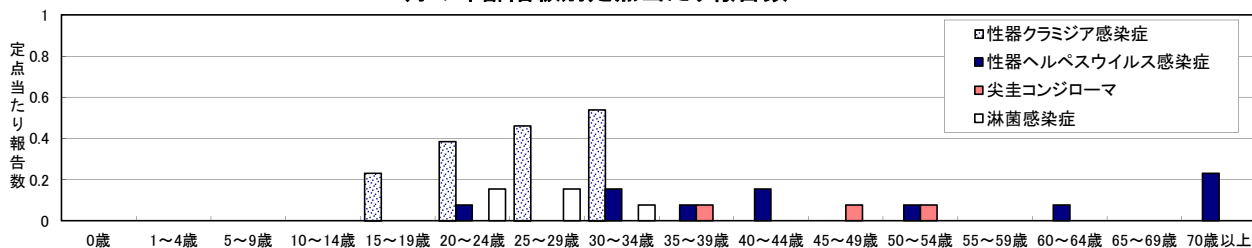
性別定点当たり報告数の推移(平成27年1月～)



平成29年の報告数

	1月	2月	3月	4月	5月	6月	7月	8月	9月	10月	11月	12月	累計報告数
性器クラミジア感染症	21	25	15	21									82
性器ヘルペスウイルス感染症	11	15	6	11									43
尖圭コンジローマ	5	0	1	3									9
淋菌感染症	2	2	4	5									13

4月の年齢階級別定点当たり報告数



【薬剤耐性菌感染症】 基幹定点数1

平成29年の報告数

	1月	2月	3月	4月	5月	6月	7月	8月	9月	10月	11月	12月	累計報告数
メチシリン耐性黄色ブドウ球菌感染症	0	0	0	0									0
ペニシリン耐性肺炎球菌感染症	0	0	0	0									0
薬剤耐性緑膿菌感染症	0	0	0	0									0

なお、京都市内の各保健センターでは、平成19年4月から、性感染症検査の充実を図るため、HIV抗体検査と同時に、梅毒、淋菌感染症、性器クラミジア感染症等の検査を実施しています。日程等、詳細については、保健医療課のホームページに掲載しています。

○保健医療課のホームページ「エイズ・性感染症に関すること」(<http://www.city.kyoto.lg.jp/menu3/category/36-6-2-0-0-0-0-0-0-0.html>)

(注:京都市のデータは現在報告数で、全国の還元データと若干異なる場合があります。)

T3205

報告数・定点当たり報告数，性・疾病・行政区別（京都市・男女合計）

平成29年 4月

	性器クラミジア感染症		性器ヘルペス感染症		尖圭コンジローマ		淋菌感染症		メチシリン耐性黄色ブドウ球菌感染症		ペニシリン耐性肺炎球菌感染症		薬剤耐性緑膿菌感染症	
	報告数	定点当たり報告数	報告数	定点当たり報告数	報告数	定点当たり報告数	報告数	定点当たり報告数	報告数	定点当たり報告数	報告数	定点当たり報告数	報告数	定点当たり報告数
総数	21	1.62	11	0.85	3	0.23	5	0.38	-	-	-	-	-	-
北	1	1.00	1	1.00	-	-	-	-	-	-	-	-	-	-
上京	-	-	-	-	-	-	-	-	-	-	-	-	-	-
左京	4	4.00	-	-	-	-	2	2.00	-	-	-	-	-	-
中京	3	1.50	-	-	-	-	-	-	-	-	-	-	-	-
東山	5	5.00	3	3.00	-	-	-	-	-	-	-	-	-	-
山科	1	1.00	-	-	-	-	-	-	-	-	-	-	-	-
下京	1	1.00	2	2.00	-	-	-	-	-	-	-	-	-	-
南	5	5.00	2	2.00	-	-	3	3.00	-	-	-	-	-	-
右京	-	-	-	-	-	-	-	-	-	-	-	-	-	-
伏見	1	0.50	3	1.50	3	1.50	-	-	-	-	-	-	-	-
西京	-	-	-	-	-	-	-	-	-	-	-	-	-	-

報告数・定点当たり報告数，性・疾病・行政区別（男合計）

	性器クラミジア感染症		性器ヘルペス感染症		尖圭コンジローマ		淋菌感染症		メチシリン耐性黄色ブドウ球菌感染症		ペニシリン耐性肺炎球菌感染症		薬剤耐性緑膿菌感染症	
	報告数	定点当たり報告数	報告数	定点当たり報告数	報告数	定点当たり報告数	報告数	定点当たり報告数	報告数	定点当たり報告数	報告数	定点当たり報告数	報告数	定点当たり報告数
総数	5	0.38	3	0.23	3	0.23	2	0.15	-	-	-	-	-	-
北	-	-	-	-	-	-	-	-	-	-	-	-	-	-
上京	-	-	-	-	-	-	-	-	-	-	-	-	-	-
左京	4	4.00	-	-	-	-	2	2.00	-	-	-	-	-	-
中京	-	-	-	-	-	-	-	-	-	-	-	-	-	-
東山	-	-	-	-	-	-	-	-	-	-	-	-	-	-
山科	-	-	-	-	-	-	-	-	-	-	-	-	-	-
下京	-	-	-	-	-	-	-	-	-	-	-	-	-	-
南	-	-	-	-	-	-	-	-	-	-	-	-	-	-
右京	-	-	-	-	-	-	-	-	-	-	-	-	-	-
伏見	1	0.50	3	1.50	3	1.50	-	-	-	-	-	-	-	-
西京	-	-	-	-	-	-	-	-	-	-	-	-	-	-

報告数・定点当たり報告数，性・疾病・行政区別（女合計）

	性器クラミジア感染症		性器ヘルペス感染症		尖圭コンジローマ		淋菌感染症		メチシリン耐性黄色ブドウ球菌感染症		ペニシリン耐性肺炎球菌感染症		薬剤耐性緑膿菌感染症	
	報告数	定点当たり報告数	報告数	定点当たり報告数	報告数	定点当たり報告数	報告数	定点当たり報告数	報告数	定点当たり報告数	報告数	定点当たり報告数	報告数	定点当たり報告数
総数	16	1.23	8	0.62	-	-	3	0.23	-	-	-	-	-	-
北	1	1.00	1	1.00	-	-	-	-	-	-	-	-	-	-
上京	-	-	-	-	-	-	-	-	-	-	-	-	-	-
左京	-	-	-	-	-	-	-	-	-	-	-	-	-	-
中京	3	1.50	-	-	-	-	-	-	-	-	-	-	-	-
東山	5	5.00	3	3.00	-	-	-	-	-	-	-	-	-	-
山科	1	1.00	-	-	-	-	-	-	-	-	-	-	-	-
下京	1	1.00	2	2.00	-	-	-	-	-	-	-	-	-	-
南	5	5.00	2	2.00	-	-	3	3.00	-	-	-	-	-	-
右京	-	-	-	-	-	-	-	-	-	-	-	-	-	-
伏見	-	-	-	-	-	-	-	-	-	-	-	-	-	-
西京	-	-	-	-	-	-	-	-	-	-	-	-	-	-

注) 表中の-は0を表す。

