

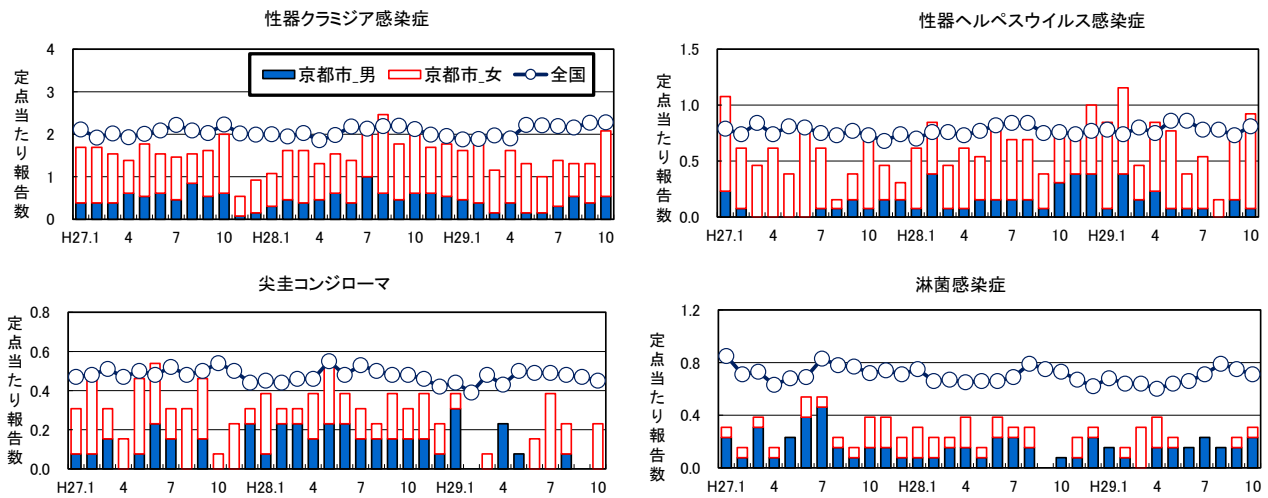
◆ 今月のコメント

平成29年10月の京都市の性感染症の定点当たり報告数は、性器クラミジア感染症が2.08(男0.54, 女1.54), 性器ヘルペスウイルス感染症が0.92(男0.08, 女0.85), 尖(せん)圭(けい)コンジローマが0.23(男0, 女0.23), 淋(りん)菌(きん)感染症は0.31(男0.23, 女0.08)でした。

京都市の薬剤耐性菌感染症の報告はありません。全国のメチシリン耐性黄色ブドウ球菌感染症の報告数は2.92, ペニシリン耐性肺炎球菌感染症は0.31, 薬剤耐性緑膿菌感染症は0.02です。

【性感染症】 性感染症定点数13(産婦人科7, 泌尿器科4, 皮膚科2)

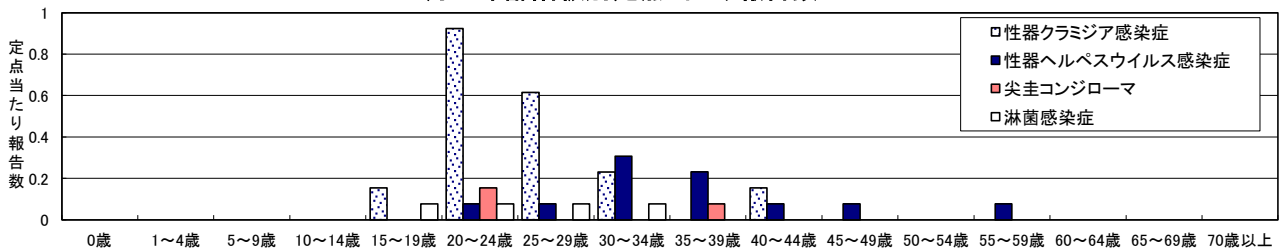
性別定点当たり報告数の推移(平成27年1月～)



平成29年の報告数

	1月	2月	3月	4月	5月	6月	7月	8月	9月	10月	11月	12月	累計報告数
性器クラミジア感染症	21	25	15	21	17	13	18	17	17	27			191
性器ヘルペスウイルス感染症	11	15	6	11	10	5	7	2	10	12			89
尖圭コンジローマ	5	0	1	3	1	2	5	3	0	3			23
淋菌感染症	2	2	4	5	3	2	3	2	3	4			30

10月の年齢階級別定点当たり報告数



【薬剤耐性菌感染症】 基幹定点数1

平成29年の報告数

	1月	2月	3月	4月	5月	6月	7月	8月	9月	10月	11月	12月	累計報告数
メチシリン耐性黄色ブドウ球菌感染症	0	0	0	0	0	0	0	0	0	0			0
ペニシリン耐性肺炎球菌感染症	0	0	0	0	0	0	0	0	0	0			0
薬剤耐性緑膿菌感染症	0	0	0	0	0	0	0	0	0	0			0

本市ではHIV検査と同時に梅毒を含む性感染症検査を、平日、土日及び夜間に行っています。詳細については、以下のホームページを御覧ください。

○京都市情報館「京都市のHIV検査について」

<http://www.city.kyoto.lg.jp/hokenfukushi/page/0000047908.html>

(注:京都市のデータは現在報告数で、全国の還元データと若干異なる場合があります。)

T3205

報告数・定点当たり報告数，性・疾病・行政区別（京都市・男女合計）

	感性器 症 ク ラ ミ ジ ア		イ性 器 ス ヘ ル ベ ス ウ		コ尖 ン圭 ジ ロ ー マ		淋 菌 感 染 症		感黄メ 染色チ 症ブシ ドリン ウ球耐 菌性		肺ペ 炎ニ 球シ 菌リン 感感 染耐 症性		感薬 染剂 症耐 性 緑 膿 菌	
	報告数	定点当たり報告数	報告数	定点当たり報告数	報告数	定点当たり報告数	報告数	定点当たり報告数	報告数	定点当たり報告数	報告数	定点当たり報告数	報告数	定点当たり報告数
総数	27	2.08	12	0.92	3	0.23	4	0.31	-	-	-	-	-	-
北	-	-	1	1.00	1	1.00	-	-	-	-	-	-	-	-
上京	-	-	-	-	-	-	-	-	-	-	-	-	-	-
左京	3	3.00	-	-	-	-	3	3.00	-	-	-	-	-	-
中京	5	2.50	-	-	-	-	1	0.50	-	-	-	-	-	-
東山	5	5.00	2	2.00	1	1.00	-	-	-	-	-	-	-	-
山科	4	4.00	1	1.00	-	-	-	-	-	-	-	-	-	-
下京	-	-	4	4.00	1	1.00	-	-	-	-	-	-	-	-
南	4	4.00	2	2.00	-	-	-	-	-	-	-	-	-	-
右京	-	-	-	-	-	-	-	-	-	-	-	-	-	-
伏見	6	3.00	2	1.00	-	-	-	-	-	-	-	-	-	-
西京	-	-	-	-	-	-	-	-	-	-	-	-	-	-

報告数・定点当たり報告数，性・疾病・行政区別（男合計）

	感性器 症 ク ラ ミ ジ ア		イ性 器 ス ヘ ル ベ ス ウ		コ尖 ン圭 ジ ロ ー マ		淋 菌 感 染 症		感黄メ 染色チ 症ブシ ドリン ウ球耐 菌性		肺ペ 炎ニ 球シ 菌リン 感感 染耐 症性		感薬 染剂 症耐 性 緑 膿 菌	
	報告数	定点当たり報告数	報告数	定点当たり報告数	報告数	定点当たり報告数	報告数	定点当たり報告数	報告数	定点当たり報告数	報告数	定点当たり報告数	報告数	定点当たり報告数
総数	7	0.54	1	0.08	-	-	3	0.23	-	-	-	-	-	-
北	-	-	-	-	-	-	-	-	-	-	-	-	-	-
上京	-	-	-	-	-	-	-	-	-	-	-	-	-	-
左京	3	3.00	-	-	-	-	3	3.00	-	-	-	-	-	-
中京	-	-	-	-	-	-	-	-	-	-	-	-	-	-
東山	-	-	-	-	-	-	-	-	-	-	-	-	-	-
山科	-	-	-	-	-	-	-	-	-	-	-	-	-	-
下京	-	-	-	-	-	-	-	-	-	-	-	-	-	-
南	-	-	-	-	-	-	-	-	-	-	-	-	-	-
右京	-	-	-	-	-	-	-	-	-	-	-	-	-	-
伏見	4	2.00	1	0.50	-	-	-	-	-	-	-	-	-	-
西京	-	-	-	-	-	-	-	-	-	-	-	-	-	-

報告数・定点当たり報告数，性・疾病・行政区別（女合計）

	感性器 症 ク ラ ミ ジ ア		イ性 器 ス ヘ ル ベ ス ウ		コ尖 ン圭 ジ ロ ー マ		淋 菌 感 染 症		感黄メ 染色チ 症ブシ ドリン ウ球耐 菌性		肺ペ 炎ニ 球シ 菌リン 感感 染耐 症性		感薬 染剂 症耐 性 緑 膿 菌	
	報告数	定点当たり報告数	報告数	定点当たり報告数	報告数	定点当たり報告数	報告数	定点当たり報告数	報告数	定点当たり報告数	報告数	定点当たり報告数	報告数	定点当たり報告数
総数	20	1.54	11	0.85	3	0.23	1	0.08	-	-	-	-	-	-
北	-	-	1	1.00	1	1.00	-	-	-	-	-	-	-	-
上京	-	-	-	-	-	-	-	-	-	-	-	-	-	-
左京	-	-	-	-	-	-	-	-	-	-	-	-	-	-
中京	5	2.50	-	-	-	-	1	0.50	-	-	-	-	-	-
東山	5	5.00	2	2.00	1	1.00	-	-	-	-	-	-	-	-
山科	4	4.00	1	1.00	-	-	-	-	-	-	-	-	-	-
下京	-	-	4	4.00	1	1.00	-	-	-	-	-	-	-	-
南	4	4.00	2	2.00	-	-	-	-	-	-	-	-	-	-
右京	-	-	-	-	-	-	-	-	-	-	-	-	-	-
伏見	2	1.00	1	0.50	-	-	-	-	-	-	-	-	-	-
西京	-	-	-	-	-	-	-	-	-	-	-	-	-	-

注) 表中の-は0を表す。

