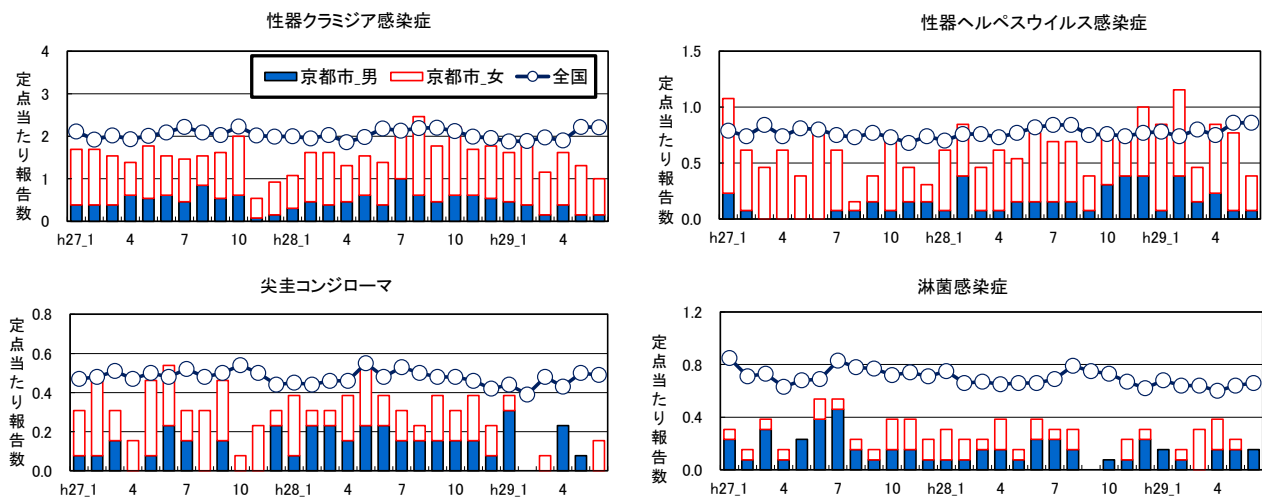


◆ 今月のコメント

平成29年6月の京都市の性感染症の定点当たり報告数は、性器クラミジア感染症が1.00(男0.15, 女0.85), 性器ヘルペスウイルス感染症が0.38(男0.08, 女0.31), 尖(せん)圭(けい)コンジローマが0.15(男0.00, 女0.15), 淋(りん)菌感染症が0.15(男0.15, 女0.00)でした。

京都市の薬剤耐性菌感染症の報告はありません。全国のメチシリン耐性黄色ブドウ球菌感染症の報告数は2.92, ペニシリン耐性肺炎球菌感染症は0.33, 薬剤耐性緑膿菌感染症は0.03です。

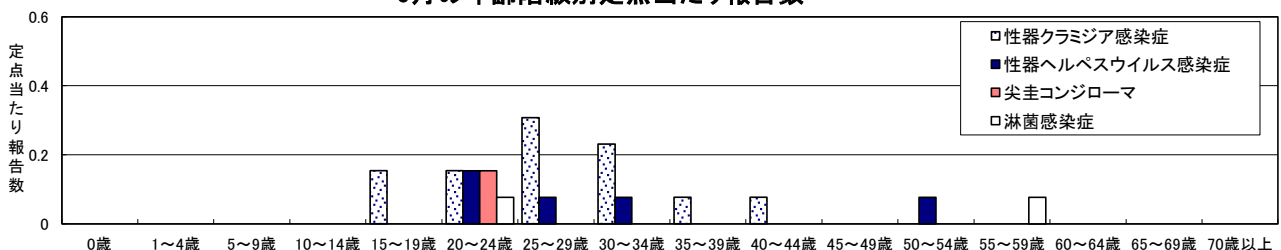
【性感染症】 性感染症定点数13(産婦人科7, 泌尿器科4, 皮膚科2) 性別定点当たり報告数の推移(平成27年1月～)



平成29年の報告数

	1月	2月	3月	4月	5月	6月	7月	8月	9月	10月	11月	12月	累計報告数
性器クラミジア感染症	21	25	15	21	17	13							112
性器ヘルペスウイルス感染症	11	15	6	11	10	5							58
尖圭コンジローマ	5	0	1	3	1	2							12
淋菌感染症	2	2	4	5	3	2							18

6月の年齢階級別定点当たり報告数



【薬剤耐性菌感染症】 基幹定点数1

平成29年の報告数

	1月	2月	3月	4月	5月	6月	7月	8月	9月	10月	11月	12月	累計報告数
メチシリン耐性黄色ブドウ球菌感染症	0	0	0	0	0	0							0
ペニシリン耐性肺炎球菌感染症	0	0	0	0	0	0							0
薬剤耐性緑膿菌感染症	0	0	0	0	0	0							0

本市ではHIV検査と同時に梅毒を含む性感染症検査を、平日、土日及び夜間に行っています。詳細については、以下のホームページを御覧ください。

○京都市情報館「京都市のHIV検査について」

<http://www.city.kyoto.lg.jp/hokenfukushi/page/0000047908.html>

(注:京都市のデータは現在報告数で、全国の還元データと若干異なる場合があります。)

T3205

報告数・定点当たり報告数，性・疾病・行政区別（京都市・男女合計）

	感 性 器 症 ク ラ ミ ジ ア		イ 性 器 ス ヘ ル ベ ス ウ		コ ン ジ ン グ ロ ー マ		淋 菌 感 染 症		感 色 黄 メ チ ブ シ ド リ ン ウ 球 耐 菌 性		肺 炎 ニ 球 菌 リ ン 感 染 耐 症 性		感 染 剤 耐 性 緑 膿 菌	
総数	13	1.00	5	0.38	2	0.15	2	0.15	-	-	-	-	-	-
北	-	-	-	-	-	-	-	-	-	-	-	-	-	-
上京	-	-	-	-	-	-	-	-	-	-	-	-	-	-
左京	2	2.00	-	-	-	-	1	1.00	-	-	-	-	-	-
中京	5	2.50	-	-	1	0.50	1	0.50	-	-	-	-	-	-
東山	1	1.00	-	-	-	-	-	-	-	-	-	-	-	-
山科	-	-	-	-	-	-	-	-	-	-	-	-	-	-
下京	1	1.00	-	-	-	-	-	-	-	-	-	-	-	-
南	3	3.00	3	3.00	1	1.00	-	-	-	-	-	-	-	-
右京	-	-	-	-	-	-	-	-	-	-	-	-	-	-
伏見	-	-	2	1.00	-	-	-	-	-	-	-	-	-	-
西京	1	1.00	-	-	-	-	-	-	-	-	-	-	-	-

報告数・定点当たり報告数，性・疾病・行政区別（男合計）

	感 性 器 症 ク ラ ミ ジ ア		イ 性 器 ス ヘ ル ベ ス ウ		コ ン ジ ン グ ロ ー マ		淋 菌 感 染 症		感 色 黄 メ チ ブ シ ド リ ン ウ 球 耐 菌 性		肺 炎 ニ 球 菌 リ ン 感 染 耐 症 性		感 染 剤 耐 性 緑 膿 菌	
総数	2	0.15	1	0.08	-	-	2	0.15	-	-	-	-	-	-
北	-	-	-	-	-	-	-	-	-	-	-	-	-	-
上京	-	-	-	-	-	-	-	-	-	-	-	-	-	-
左京	2	2.00	-	-	-	-	1	1.00	-	-	-	-	-	-
中京	-	-	-	-	-	-	1	0.50	-	-	-	-	-	-
東山	-	-	-	-	-	-	-	-	-	-	-	-	-	-
山科	-	-	-	-	-	-	-	-	-	-	-	-	-	-
下京	-	-	-	-	-	-	-	-	-	-	-	-	-	-
南	-	-	-	-	-	-	-	-	-	-	-	-	-	-
右京	-	-	-	-	-	-	-	-	-	-	-	-	-	-
伏見	-	-	1	0.50	-	-	-	-	-	-	-	-	-	-
西京	-	-	-	-	-	-	-	-	-	-	-	-	-	-

報告数・定点当たり報告数，性・疾病・行政区別（女合計）

	感 性 器 症 ク ラ ミ ジ ア		イ 性 器 ス ヘ ル ベ ス ウ		コ ン ジ ン グ ロ ー マ		淋 菌 感 染 症		感 色 黄 メ チ ブ シ ド リ ン ウ 球 耐 菌 性		肺 炎 ニ 球 菌 リ ン 感 染 耐 症 性		感 染 剤 耐 性 緑 膿 菌	
総数	11	0.85	4	0.31	2	0.15	-	-	-	-	-	-	-	-
北	-	-	-	-	-	-	-	-	-	-	-	-	-	-
上京	-	-	-	-	-	-	-	-	-	-	-	-	-	-
左京	-	-	-	-	-	-	-	-	-	-	-	-	-	-
中京	5	2.50	-	-	1	0.50	-	-	-	-	-	-	-	-
東山	1	1.00	-	-	-	-	-	-	-	-	-	-	-	-
山科	-	-	-	-	-	-	-	-	-	-	-	-	-	-
下京	1	1.00	-	-	-	-	-	-	-	-	-	-	-	-
南	3	3.00	3	3.00	1	1.00	-	-	-	-	-	-	-	-
右京	-	-	-	-	-	-	-	-	-	-	-	-	-	-
伏見	-	-	1	0.50	-	-	-	-	-	-	-	-	-	-
西京	1	1.00	-	-	-	-	-	-	-	-	-	-	-	-

注) 表中の－は0を表す。

報告数・定点当たり報告数，性・年齢階級・疾病別
(上段：報告数，下段：定点当たり報告数)

6 月

[illegible]