

(お知らせ)

京都市高齢者施策推進協議会

第1回(H30.9.20)

資料3

## 新規事業

満75歳の皆さまへ



歯ッピー・スマイル京都



健康長寿のまち・京都

平成30年8月15日  
京都市保健福祉局  
担当 生活福祉部保険年金課  
(213-5862)

## 75歳お口の健診事業（京都市後期高齢者歯科健康診査）の実施について

京都市では、平成30年3月に京都市口腔保健推進実施計画「歯ッピー・スマイル京都」を新たに策定し、市民お一人おひとりが歯と口の健康づくりに取り組み、生涯にわたって、しっかり噛んで食べ、健やかで心豊かに笑顔で過ごせる「健康長寿のまち・京都」を推進しています。

この度、その取組の一つとして、オーラルフレイル（お口の働きが弱ること）の早期発見等を図り、オーラルフレイル対策や誤嚥性肺炎予防などにつなげることを目的として、一般社団法人京都府歯科医師会と連携し、下記のとおり、市内在住の75歳の皆様を対象とした歯科健康診査を新たに実施しますので、お知らせします。

### 記

#### 1 事業開始日

平成30年9月1日（土）～平成31年3月31日（日）

※平成31年度以降、各年度4月1日～翌年3月31日（予定）

#### 2 対象者

市内在住の満75歳の方（お一人につき、1回）

※75歳のお誕生日から76歳のお誕生日前日まで（受診日時点）

#### 3 持ち物

後期高齢者医療制度の被保険者証

※生活保護又は中国残留邦人等支援給付を受給されている方は受給証明書をお持ちください。

#### 4 受診場所

実施医療機関ステッカーを掲示している歯科医療機関（要事前予約）

※実施医療機関については京都市ホームページ「京都市情報館」に掲載しています。

<http://www.city.kyoto.lg.jp/menu1/category/3-5-0-0-0-0-0-0-0-0.html>



京都市75歳お口の健診

検索

#### 5 自己負担

無料

## 6 健診内容

- (1) 口腔機能（お口の働き）評価を含む歯科健康診査
- (2) 診査結果に基づき、オーラルフレイル対策等につながる保健指導
- (3) 介護予防等に関する情報提供

## 7 問合せ先

京都市保健福祉局生活福祉部保険年金課

電話：075-213-5862 FAX：075-213-5857

オーラルフレイルは「口腔機能（お口の働き）が弱ること」を指します。口腔は話す・食べる・笑うなどの生活の基本や楽しみを支えており、オーラルフレイルになると、食べる量や質が低下したり、話すのが億劫になったりと、栄養などの健康面や人との交流などの生活面等に影響します。

オーラルフレイル（お口の虚弱）は、フレイル（全身の虚弱）の入り口とも考えられ、その早期発見と対策が重要です。

満75歳の皆さまへ



# 75歳お口の健診

無料

(京都市後期高齢者歯科健康診査)の御案内

最近、こんなことが増えていませんか？

- 食べこぼす
- むせる
- 口が渴く
- 食べにくい食べ物がある
- 飲み込みにくい
- 会話中に舌がもつれる
- 食欲がわからない
- 口臭が気になる
- 歯みがきがしにくい

食べる・飲み込む・話すなどの機能の不調は、お口の機能が弱ってきたサインかもしれません。お口の機能が弱ると、歯や口の病気が進行しやすいだけでなく、誤嚥性肺炎などを引き起こしやすくなります。さらに、食事の量やバランスの不足や偏りが起こり、からだやこころの不調にもつながります。

この度、京都市では、「75歳お口の健診」としてお口の機能チェックを含む歯科健康診査を開始します。後期高齢者になられる75歳を機に、お口の健康を長く保ち、健康長寿で過ごすために、お口の機能の状態を知るところから始めてみませんか。

事業開始日

平成30年9月1日(土)から

対象者

京都市内にお住まいの満75歳の方(お一人につき、1回)

※75歳のお誕生日から76歳のお誕生日前日まで(受診日時点)

持ち物

後期高齢者医療被保険者証

※生活保護又は中国残留邦人等支援給付を受給されている方は、受給証明書をお持ちください。

受診場所

実施医療機関ステッカーを掲示している歯科医療機関

※実施医療機関については裏面のお問合せ先までお問合せください。



自己負担

無料

健診内容

お口の機能チェックを含む歯科健康診査(詳細は裏面に記載)

## 受診方法

- 1 実施医療機関の中からご希望の歯科医療機関を選んで、事前に予約をする。  
※予約の際は、京都市の「75歳お口の健診」を受けたいとお伝えください。
- 2 上記、記載の持ち物を持参し受診する。

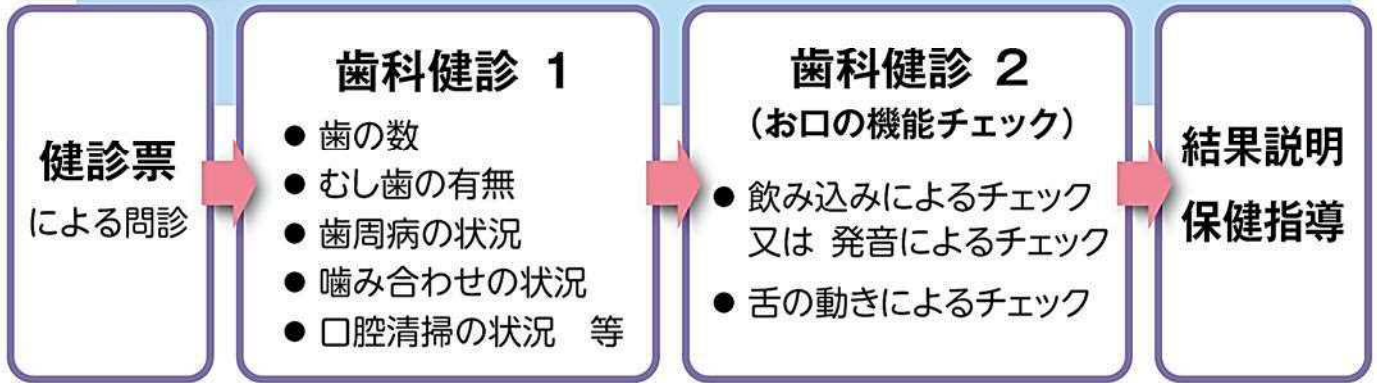


京都市  
CITY OF KYOTO

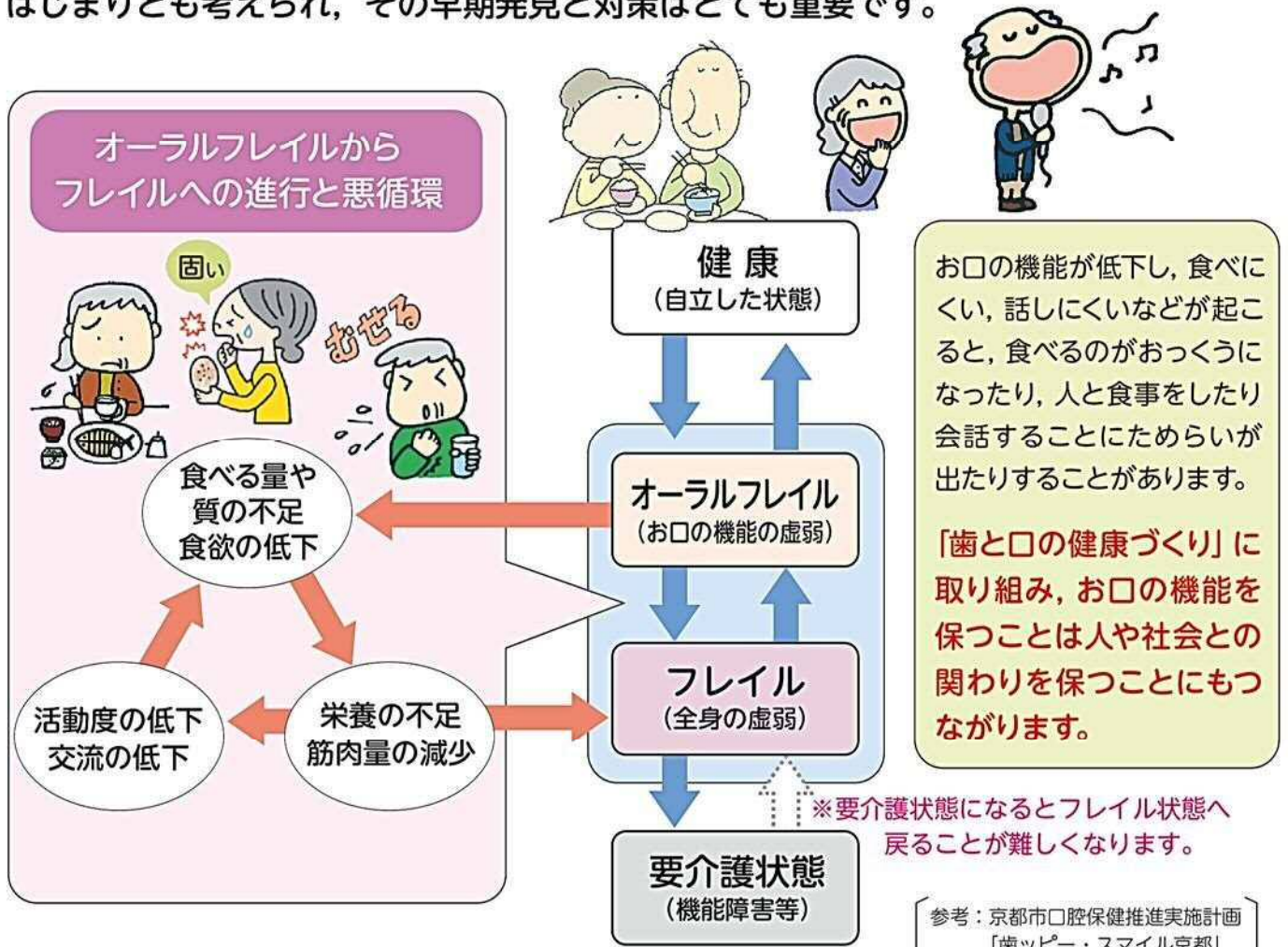




## 健診内容



オーラルフレイル（お口の機能が弱った状態）は、食べる量、質の低下や食欲の低下を招き、進行すると栄養の不足、筋肉量の減少が起き、運動機能や活動の低下、人との交流の減少を引き起こします。オーラルフレイルは、フレイル（全身が弱った状態）のはじまりとも考えられ、その早期発見と対策はとても重要です。



お問合せ先

京都市保健福祉局 生活福祉部 保険年金課

電話：075-213-5862 FAX：075-213-5857

〒604-8091 京都市中京区寺町通御池下る下本能寺前町 500-1 中信御池ビル 4 階

発行／平成 30 年 9 月 京都市保健福祉局生活福祉部保険年金課 京都市印刷物 第 304285 号