

## 京都市と全国の自殺の状況

\*自殺の統計には厚生労働省「人口動態統計」と警察庁「自殺統計」がある

## ○ 厚生労働省の人口動態統計

厚生労働省の人口動態統計は、国内の日本人を対象とし、死亡時点での住所地を基に計上している。

自殺、他殺あるいは事故死のいずれか不明のときは自殺以外で処理しており、死亡診断書等について作成者から自殺の旨訂正報がない場合は、自殺に計上していない。

## ○ 警察庁の自殺統計

警察庁の自殺統計は、国内の総人口（日本に在住する外国人を含む）を対象として、自殺死体発見時点（正確には認知時点）での発見地を基に計上している。

捜査等により、自殺であると判明した時点で、自殺統計原票をも作成し、計上している。

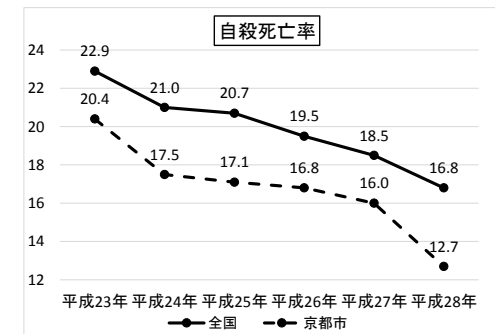
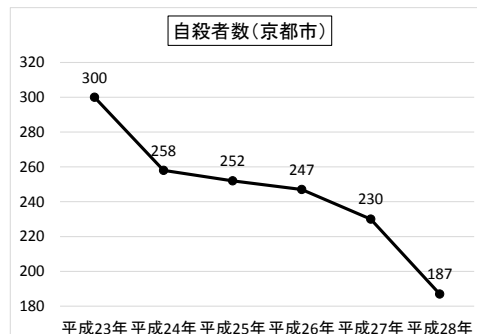
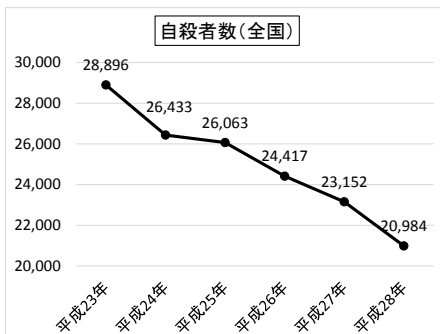
## 1 人口動態統計

※出典：人口動態統計（厚生労働省） 平成23年～27年は確定値，平成28年は概数値

## ▼自殺者数と自殺率

全国

	平成23年	平成24年	平成25年	平成26年	平成27年	平成28年
自殺者数	28,896	26,433	26,063	24,417	23,152	20,984
自殺率	22.9	21.0	20.7	19.5	18.5	16.8



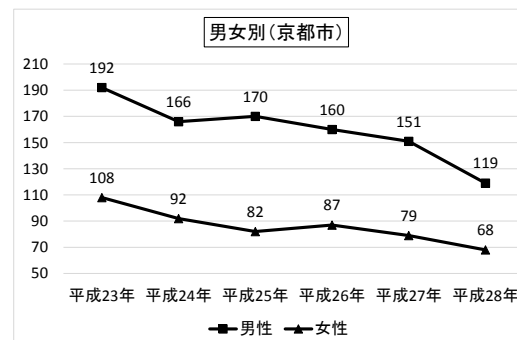
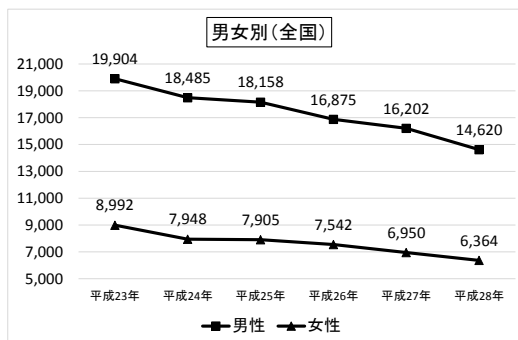
京都市

	平成23年	平成24年	平成25年	平成26年	平成27年	平成28年
自殺者数	300	258	252	247	230	187
自殺率	20.4	17.5	17.1	16.8	16.0	12.7

## ▼男女別

全国

性	平成23年	平成24年	平成25年	平成26年	平成27年	平成28年
男性	19,904	18,485	18,158	16,875	16,202	14,620
女性	8,992	7,948	7,905	7,542	6,950	6,364



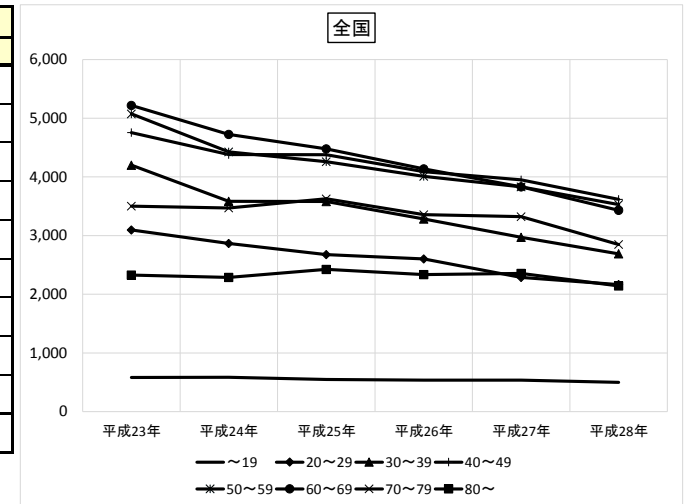
京都市

性	平成23年	平成24年	平成25年	平成26年	平成27年	平成28年
男性	192	166	170	160	151	119
女性	108	92	82	87	79	68

▼年代別

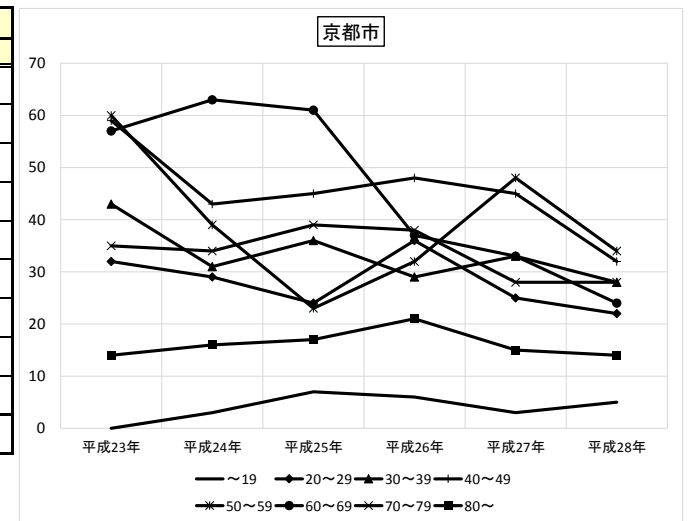
全国

年代	平成23年			平成24年			平成25年			平成26年			平成27年			平成28年		
	総数	男	女	総数	男	女	総数	男	女	総数	男	女	総数	男	女	総数	男	女
～19	583	394	189	585	401	184	547	379	168	536	380	156	537	372	165	499	343	156
20～29	3,096	2,089	1,007	2,866	2,084	782	2,677	1,958	719	2,601	1,910	691	2,286	1,695	591	2,165	1,621	544
30～39	4,201	2,962	1,239	3,584	2,563	1,021	3,580	2,591	989	3,282	2,329	953	2,971	2,197	774	2,689	1,960	729
40～49	4,755	3,484	1,271	4,381	3,287	1,094	4,379	3,222	1,157	4,088	2,972	1,116	3,949	2,869	1,080	3,618	2,700	918
50～59	5,075	3,796	1,279	4,427	3,288	1,139	4,260	3,177	1,083	4,010	2,960	1,050	3,830	2,813	1,017	3,529	2,568	961
60～69	5,219	3,657	1,562	4,726	3,317	1,409	4,478	3,099	1,379	4,137	2,830	1,307	3,832	2,685	1,147	3,431	2,340	1,091
70～79	3,502	2,168	1,334	3,472	2,171	1,301	3,628	2,302	1,326	3,356	2,113	1,243	3,323	2,130	1,193	2,848	1,790	1,058
80～	2,326	1,227	1,099	2,287	1,286	1,001	2,425	1,346	1,079	2,335	1,320	1,015	2,356	1,381	975	2,142	1,239	903
不詳	139	127	12	105	88	17	89	84	5	72	61	11	68	60	8	63	59	4
計	28,896	19,904	8,992	26,433	18,485	7,948	26,063	18,158	7,905	24,417	16,875	7,542	23,152	16,202	6,950	20,984	14,620	6,364

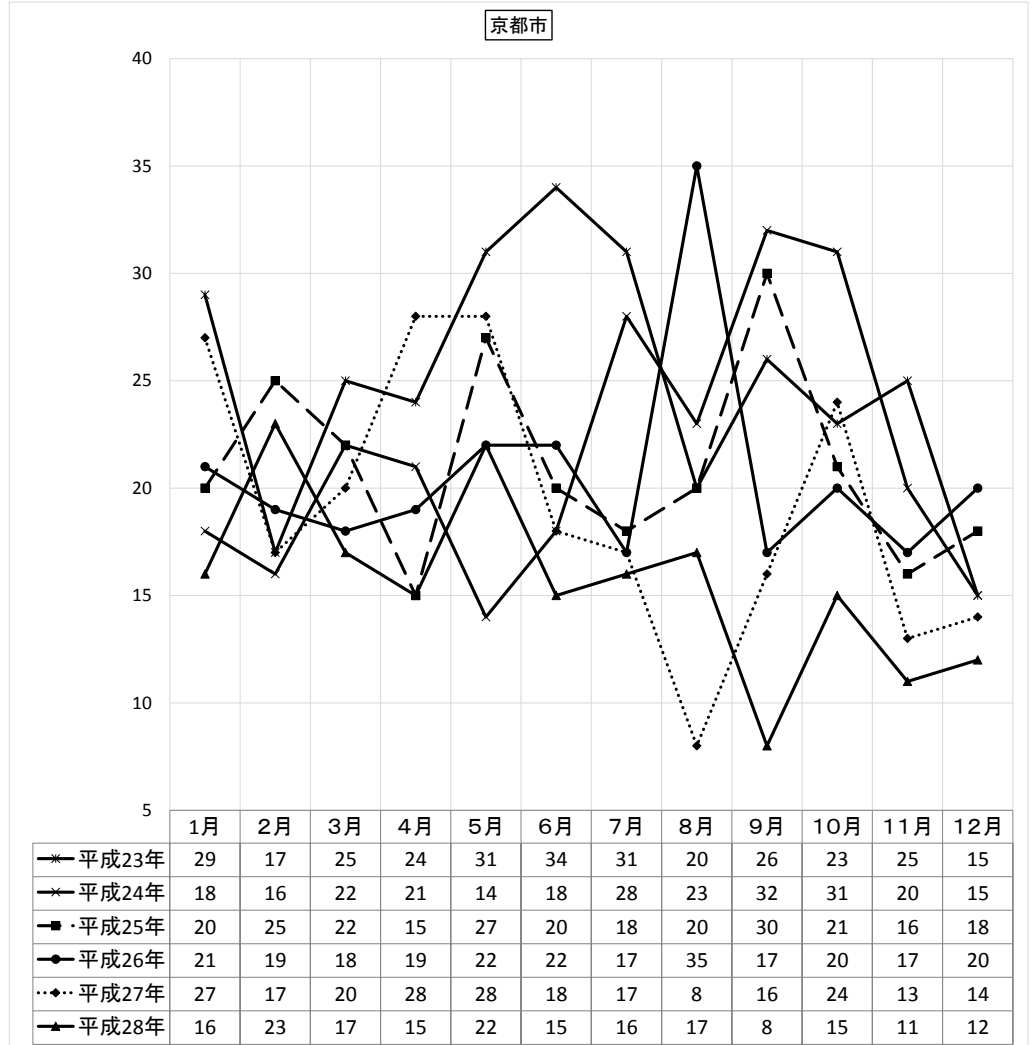
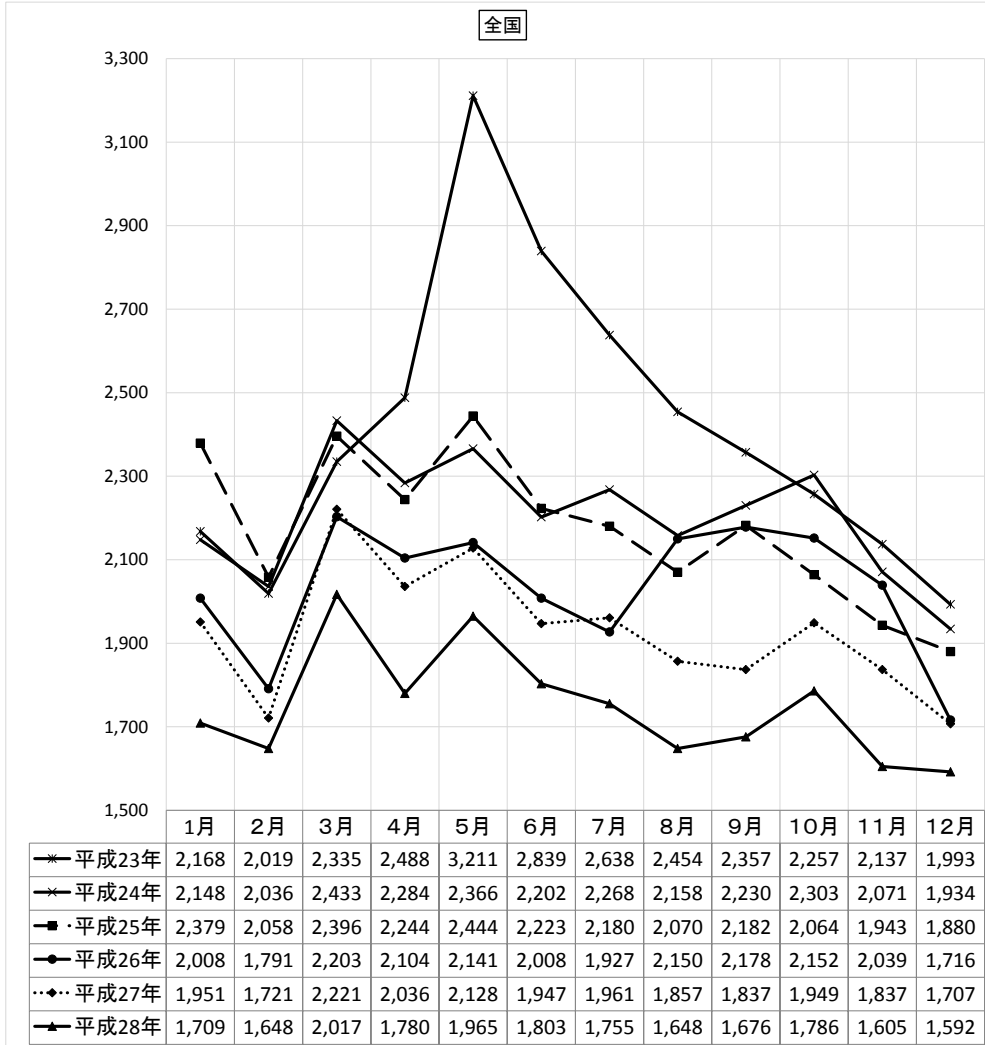


京都市

年代	平成23年			平成24年			平成25年			平成26年			平成27年			平成28年		
	総数	男	女	総数	男	女	総数	男	女	総数	男	女	総数	男	女	総数	男	女
～19	0	0	0	3	1	2	7	5	2	6	5	1	3	1	2	5	3	2
20～29	32	20	12	29	20	9	24	21	3	36	25	11	25	21	4	22	15	7
30～39	43	27	16	31	24	7	36	26	10	29	22	7	33	22	11	28	17	11
40～49	59	46	13	43	26	17	45	30	15	48	28	20	45	28	17	32	24	8
50～59	60	34	26	39	24	15	23	17	6	32	18	14	48	33	15	34	22	12
60～69	57	39	18	63	44	19	61	40	21	37	28	9	33	21	12	24	15	9
70～79	35	19	16	34	19	15	39	25	14	38	23	15	28	19	9	28	14	14
80～	14	7	7	16	8	8	17	6	11	21	11	10	15	6	9	14	9	5
不詳	0	0	0	0	0	0	0	0	0	0	0	0	0	0	0	0	0	0
計	300	192	108	258	166	92	252	170	82	247	160	87	230	151	79	187	119	68



▼月別



## 2 自殺統計

4

出典:地域における自殺の基礎資料(平成24~27年:内閣府,平成28年~:厚生労働省)

○全国:B6表(発見日) 都道府県別集計-発見地- ○京都市:A7表(自殺日) 市区町村別集計-住居地-

注:

各集計表における数字の表記について 自殺者数の公表に当たっては、他の情報と照合しても個人が識別されないよう、「都道府県」及び「市区町村」の各表においては、以下のとおり処理している。

(1)当該自治体内の自殺者総数の数値が1又は2の場合:自殺の年月,曜日,時間帯,男女別,年齢別,同居人の有無別の内訳のみ公表。

(2)欄の数値が1又は2でない場合においても,当該欄の数値を表示することによって,他の欄の1又は2の数値が明らかになる場合:数値を記載せず

○H24~H28(年次確定値) [http://www.mhlw.go.jp/stf/seisakunitsuite/bunya/hukushi\\_kaigo/shougaishahukushi/jisatsu//jisatsu\\_year.html](http://www.mhlw.go.jp/stf/seisakunitsuite/bunya/hukushi_kaigo/shougaishahukushi/jisatsu//jisatsu_year.html)

H29(年次暫定値)[http://www.mhlw.go.jp/stf/seisakunitsuite/bunya/hukushi\\_kaigo/shougaishahukushi/jisatsu/jisatsu\\_new.html/](http://www.mhlw.go.jp/stf/seisakunitsuite/bunya/hukushi_kaigo/shougaishahukushi/jisatsu/jisatsu_new.html/)

### ▼自殺者数と自殺率

全国

	平成24年	平成25年	平成26年	平成27年	平成28年	平成29年 6月まで	<参考> 平成28年 6月まで
自殺者数	27,858	27,283	25,427	24,025	21,897	10,910	11,300
自殺率	22.0	21.3	19.8	18.7	17.3	—	—

京都市

	平成24年	平成25年	平成26年	平成27年	平成28年	平成29年 6月まで	<参考> 平成28年 6月まで
自殺者数	273	256	275	234	203	104	110
自殺率	19.8	18.0	19.4	16.5	14.3	—	—

### ▼男女別

全国

性	平成24年	平成25年	平成26年	平成27年	平成28年	平成29年 6月まで	<参考> 平成28年 6月まで
男性	19,273	18,787	17,386	16,681	15,121	7,552	7,804
女性	8,585	8,496	8,041	7,344	6,776	3,358	3,496

京都市

性	平成24年	平成25年	平成26年	平成27年	平成28年	平成29年 6月まで	<参考> 平成28年 6月まで
男性	182	178	179	149	128	66	68
女性	91	78	96	85	75	38	42

## ▼年代別

全国

年代	平成24年			平成25年			平成26年			平成27年			平成28年			平成29年※6月まで		
	総数	男	女	総数	男	女	総数	男	女	総数	男	女	総数	男	女	総数	男	女
～19	587	400	187	547	374	173	538	373	165	554	385	169	520	354	166	275	188	87
20～29	3,000	2,177	823	2,801	2,024	777	2,684	1,945	739	2,352	1,731	621	2,235	1,652	583	1146	836	310
30～39	3,781	2,681	1,100	3,705	2,659	1,046	3,413	2,413	1,000	3,087	2,272	815	2,824	2,043	781	1369	986	383
40～49	4,616	3,417	1,199	4,589	3,344	1,245	4,234	3,047	1,187	4,069	2,932	1,137	3,739	2,751	988	1856	1366	490
50～59	4,668	3,417	1,251	4,484	3,303	1,181	4,181	3,068	1,113	3,979	2,906	1,073	3,631	2,628	1,003	1818	1331	487
60～69	4,976	3,446	1,530	4,716	3,224	1,492	4,325	2,942	1,383	3,973	2,759	1,214	3,626	2,463	1,163	1756	1226	530
70～79	3,661	2,253	1,408	3,785	2,370	1,415	3,508	2,165	1,343	3,451	2,198	1,253	2,983	1,870	1,113	1521	957	564
80～	2,411	1,337	1,074	2,533	1,381	1,152	2,457	1,359	1,098	2,459	1,405	1,054	2,262	1,292	970	1130	631	499
不詳	158	145	13	123	108	15	87	74	13	101	93	8	77	68	9	39	31	8
計	27,858	19,273	8,585	27,283	18,787	8,496	25,427	17,386	8,041	24,025	16,681	7,344	21,897	15,121	6,776	10,910	7,552	3,358

京都市

年代	平成24年			平成25年			平成26年			平成27年			平成28年			平成29年※6月まで		
	総数	男	女	総数	男	女	総数	男	女	総数	男	女	総数	男	女	総数	男	女
～19	2	0	2	8	6	2	10	9	1	3	1	2	5	3	2	4	4	0
20～29	37	27	10	33	30	3	45	34	11	28	22	6	30	19	11	10	8	2
30～39	32	25	7	36	29	7	34	21	13	35	21	14	30	20	10	9	7	2
40～49	46	27	19	43	30	13	47	26	21	45	30	15	31	22	9	28	16	12
50～59	45	28	17	23	17	6	39	24	15	47	31	16	36	23	13	17	9	8
60～69	63	47	16	53	33	20	37	28	9	31	20	11	25	16	9	13	9	4
70～79	33	20	13	42	27	15	43	26	17	29	17	12	31	15	16	15	8	7
80～	15	8	7	18	6	12	20	11	9	16	7	9	15	10	5	8	5	3
不詳	0	0	0	0	0	0	0	0	0	0	0	0	0	0	0	0	0	0
計	273	182	91	256	178	78	275	179	96	234	149	85	203	128	75	104	66	38

## ▼月別

全国

月	平成24年	平成25年	平成26年	平成27年	平成28年	平成29年 6月まで
1月	2,268	2,453	2,079	2,057	1,851	1,761
2月	2,163	2,156	1,878	1,771	1,729	1,608
3月	2,588	2,486	2,317	2,301	2,113	1,862
4月	2,437	2,383	2,229	2,094	1,880	1,885
5月	2,525	2,542	2,262	2,244	2,065	1,974
6月	2,313	2,318	2,068	2,018	1,862	1,820
7月	2,413	2,293	2,024	2,068	1,862	
8月	2,242	2,197	2,188	1,901	1,701	
9月	2,314	2,245	2,257	1,882	1,765	
10月	2,426	2,164	2,233	2,016	1,820	
11月	2,140	2,045	2,096	1,887	1,683	
12月	2,029	2,001	1,796	1,786	1,566	
計	27,858	27,283	25,427	24,025	21,897	10,910

京都市

月	平成24年	平成25年	平成26年	平成27年	平成28年	平成29年 6月まで
1月	23	20	23	27	19	13
2月	16	27	19	16	23	17
3月	21	20	21	20	18	21
4月	24	19	22	27	18	18
5月	16	26	25	27	23	17
6月	23	21	22	21	16	18
7月	28	19	18	16	19	
8月	24	19	37	10	15	
9月	32	30	21	20	12	
10月	28	21	26	24	17	
11月	22	16	19	17	12	
12月	16	18	22	9	11	
計	273	256	275	234	203	104

### 3 京都市における自殺の基礎資料

出典:地域における自殺の基礎資料(H23～H27内閣府, H28～厚生労働省) ※統計内容については, 2と同様

#### ▼同居人の有無

同居人	平成24年			平成25年			平成26年			平成27年			平成28年			平成29年※6月まで		
	総数	男	女	総数	男	女	総数	男	女	総数	男	女	総数	男	女	総数	男	女
有	371	106	61	156	102	54	166	105	61	132	81	51	123	75	48	65	38	27
無	105	76	29	99	75	24	109	74	35	98	66	32	80	53	27	39	28	11
不詳	1	0	1	1	1	0	0	0	0	4	2	2	0	0	0	0	0	0
計	477	182	91	256	178	78	275	179	96	234	149	85	203	128	75	104	66	38

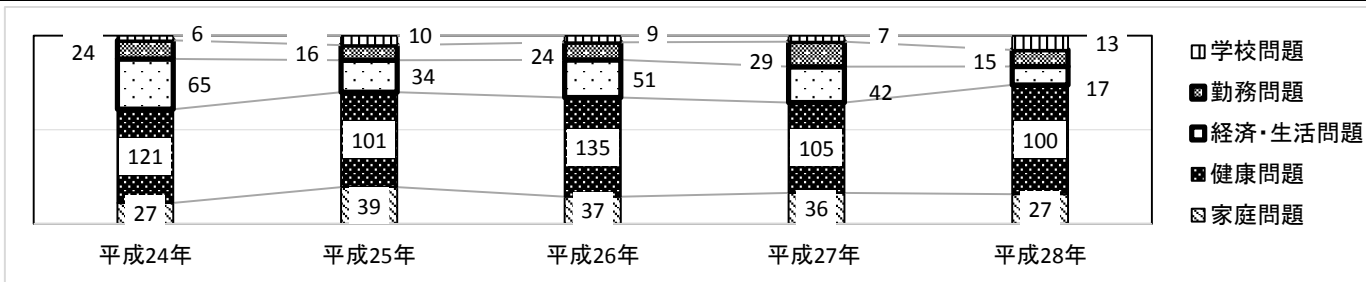
#### ▼職業別

職業	平成24年			平成25年			平成26年			平成27年			平成28年			平成29年※6月まで		
	総数	男	女	総数	男	女	総数	男	女	総数	男	女	総数	男	女	総数	男	女
自営業・家族従事者	28	25	3	17	15	2	20	17	3	13	12	1	9	8	1	7	6	1
被雇用・勤め人	76	62	14	63	55	8	68	48	20	65	47	18	58	44	14	29	20	9
無職	165	91	74	172	104	68	186	113	73	150	86	64	131	75	56	67	39	28
学生・生徒等	15	8	7	19	15	4	25	22	3	9	6	3	20	15	5	6	5	1
無職者	150	83	67	153	89	64	161	91	70	141	80	61	111	60	51	61	34	27
主婦	21	0	21	23	0	23	25	0	25	14	0	14	12	0	12	6	0	6
失業者	11	11	0	8	7	1	14	10	4	9	9	0	10	8	2	4	4	0
年金・雇用保険等生活者	53	31	22	45	26	19	71	49	22	53	30	23	50	30	20	28	16	12
その他の無職者	65	41	24	77	56	21	56	37	19	65	41	24	39	22	17	23	14	9
不詳	4	4	0	4	4	0	1	1	0	6	4	2	5	1	4	1	1	0
計	273	182	91	256	178	78	275	179	96	234	149	85	203	128	75	104	66	38

▼原因・動機別

原因・動機	平成24年			平成25年			平成26年			平成27年			平成28年			平成29年※6月まで		
	総数	男	女	総数	男	女	総数	男	女	総数	男	女	総数	男	女	総数	男	女
家庭問題	27	21	6	39	23	16	37	21	16	36	25	11	27	15	12	15	7	8
健康問題	121	66	55	101	58	43	135	76	59	105	54	51	100	55	45	50	29	21
経済・生活問題	65	60	5	34	31	3	51	41	10	42	34	8	17	16	1	15	12	3
勤務問題	24	22	2	16	15	1	24	20	4	29	25	4	15	11	4	9	8	1
男女問題	6	4	2	7	6	1	15	10	5	6	3	3	1	0	1	7	7	0
学校問題	6	4	2	10	9	1	9	9	0	7	5	2	13	11	2	3	2	1
その他	12	4	8	9	8	1	13	11	2	16	12	4	11	5	6	5	4	1
不詳	96	65	31	95	67	28	60	43	17	67	46	21	70	44	26	28	17	11
計	357	246	111	311	217	94	344	231	113	308	204	104	254	157	97	132	86	46

※複数調査(最大3つまで)



※グラフは、男女問題、その他、不詳を除く

▼自殺企図の場所

場所	平成24年			平成25年			平成26年			平成27年			平成28年			平成29年※6月まで		
	総数	男	女	総数	男	女	総数	男	女	総数	男	女	総数	男	女	総数	男	女
自宅等	176	104	72	165	107	58	171	103	68	139	91	48	138	84	54	64	38	26
高層ビル	13	8	5	22	14	8	38	22	16	26	11	15	19	12	7	14	9	5
乗物	15	14	1	11	11	0	12	8	4	6	6	0	7	5	2	2	2	0
海(湖)・河川等	10	7	3	10	7	3	9	9	0	17	7	10	3	1	2	4	2	2
山	10	10	0	6	6	0	7	7	0	9	9	0	6	5	1	5	3	2
その他	49	39	10	42	33	9	38	30	8	37	25	12	30	21	9	15	12	3
不詳	0	0	0	0	0	0	0	0	0	0	0	0	0	0	0	0	0	0
計	273	182	91	256	178	78	275	179	96	234	149	85	203	128	75	104	66	38



▼自殺の企図手段

手段	平成24年			平成25年			平成26年			平成27年			平成28年			平成29年※6月まで		
	総数	男	女	総数	男	女	総数	男	女	総数	男	女	総数	男	女	総数	男	女
首つり	194	132	62	180	122	58	186	126	60	144	101	43	128	82	46	64	42	22
服毒	3	3	0	2	1	1	5	1	4	5	2	3	9	2	7	3	1	2
練炭等	20	16	4	18	15	3	13	9	4	7	6	1	13	9	4	5	5	0
飛降り	23	11	12	28	20	8	38	22	16	42	18	24	27	17	10	14	9	5
飛込み	2	1	1	4	4	0	4	3	1	5	3	2	4	2	2	4	4	0
その他	31	19	12	24	16	8	29	18	11	31	19	12	22	16	6	14	5	9
不詳	0	0	0	0	0	0	0	0	0	0	0	0	0	0	0	0	0	0
計	273	182	91	256	178	78	275	179	96	234	149	85	203	128	75	104	66	38

▼曜日別

曜日	平成24年			平成25年			平成26年			平成27年			平成28年			平成29年※6月まで		
	総数	男	女	総数	男	女	総数	男	女	総数	男	女	総数	男	女	総数	男	女
日曜	42	25	17	39	28	11	32	22	10	20	12	8	31	20	11	14	5	9
月曜	40	23	17	36	25	11	39	29	10	31	24	7	30	18	12	17	8	9
火曜	36	26	10	33	21	12	36	27	9	41	27	14	36	20	16	19	14	5
水曜	45	33	12	31	18	13	40	26	14	41	23	18	18	11	7	13	11	2
木曜	33	23	10	37	25	12	31	20	11	37	22	15	27	17	10	8	3	5
金曜	31	21	10	38	29	9	48	26	22	26	17	9	30	21	9	21	16	5
土曜	36	23	13	35	26	9	34	18	16	21	12	9	22	14	8	11	9	2
不詳	10	8	2	7	6	1	15	11	4	17	12	5	9	7	2	1	0	1
計	273	182	91	256	178	78	275	179	96	234	149	85	203	128	75	104	66	38

▼時間帯別

時間帯	平成24年			平成25年			平成26年			平成27年			平成28年			平成29年※6月まで		
	総数	男	女	総数	男	女	総数	男	女	総数	男	女	総数	男	女	総数	男	女
0-2時	8	7	1	9	8	1	13	6	7	7	3	4	8	5	3	8	5	3
2-4時	5	4	1	4	4	0	9	5	4	5	3	2	4	2	2	5	5	0
4-6時	17	8	9	7	7	0	20	13	7	11	8	3	7	6	1	4	3	1
6-8時	17	13	4	11	8	3	12	8	4	10	4	6	8	3	5	5	3	2
8-10時	8	4	4	4	3	1	10	6	4	9	5	4	9	4	5	2	1	1
10-12時	14	6	8	14	10	4	15	7	8	9	6	3	4	2	2	5	3	2
12-14時	17	9	8	10	8	2	21	14	7	15	8	7	6	4	2	7	5	2
14-16時	15	12	3	14	5	9	14	7	7	11	6	5	8	4	4	2	2	0
16-18時	9	6	3	16	9	7	12	9	3	15	7	8	14	10	4	6	2	4
18-20時	10	5	5	12	7	5	10	6	4	5	3	2	12	7	5	1	1	0
20-22時	11	9	2	6	4	2	8	7	1	4	2	2	7	5	2	6	4	2
22-24時	8	5	3	7	6	1	4	2	2	5	3	2	5	2	3	3	2	1
不詳	134	94	40	142	99	43	127	89	38	128	91	37	111	74	37	50	30	20
計	273	182	91	256	178	78	275	179	96	234	149	85	203	128	75	104	66	38

▼未遂歴の有無

自殺 未遂歴	平成24年			平成25年			平成26年			平成27年			平成28年			平成29年※6月まで		
	総数	男	女	総数	男	女	総数	男	女	総数	男	女	総数	男	女	総数	男	女
有	63	32	31	45	21	24	55	28	27	62	26	36	39	17	22	22	10	12
無	112	75	37	142	105	37	139	88	51	104	78	26	108	67	41	52	36	16
不詳	98	75	23	69	52	17	81	63	18	68	45	23	56	44	12	30	20	10
計	273	182	91	256	178	78	275	179	96	234	149	85	203	128	75	104	66	38