

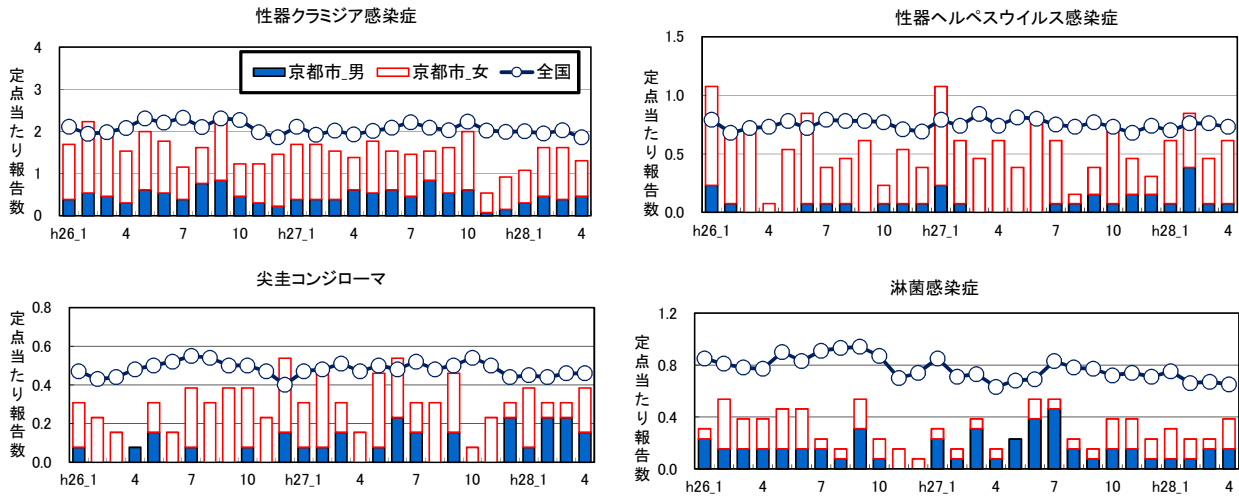
◆ 今月のコメント

平成28年4月の京都市の性感染症の定点当たり報告数は、性器クラミジア感染症が1.31(男0.46, 女0.85), 性器ヘルペスウイルス感染症が0.62(男0.08, 女0.54), 尖(せん)圭(せん)コ(ん)ジ(ろ)マ(マ)が0.38(男0.15, 女0.23)で、淋(りん)菌(きん)感染症が0.38(男0.15, 女0.23)となっています。

京都市の薬剤耐性菌感染症の報告はありません。全国のエリスリシン耐性黄色ブドウ球菌感染症の定点当たり報告数は2.68, ペニシリン耐性肺炎球菌感染症は0.37, 薬剤耐性緑膿菌感染症は0.02です。

【性感染症】 性感染症定点数13(産婦人科7, 泌尿器科4, 皮膚科2)

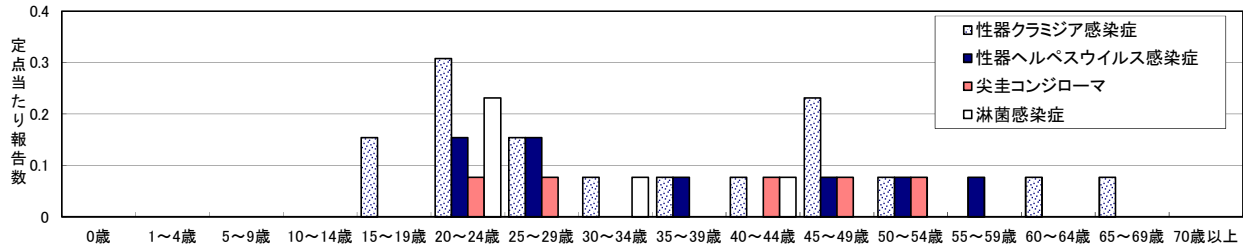
性別定点当たり報告数の推移(平成26年1月～)



平成28年の報告数

	1月	2月	3月	4月	5月	6月	7月	8月	9月	10月	11月	12月	累計報告数
性器クラミジア感染症	14	21	21	17									73
性器ヘルペスウイルス感染症	8	11	6	8									33
尖圭コ(ん)ジ(ろ)マ(マ)	5	4	4	5									18
淋菌感染症	4	3	3	5									15

4月の年齢階級別定点当たり報告数



【薬剤耐性菌感染症】 基幹定点数1

平成28年の報告数

	1月	2月	3月	4月	5月	6月	7月	8月	9月	10月	11月	12月	累計報告数
メチシリン耐性黄色ブドウ球菌感染症	0	0	0	0									0
ペニシリン耐性肺炎球菌感染症	0	0	0	0									0
薬剤耐性緑膿菌感染症	0	0	0	0									0

なお、京都市内の各保健センターでは、平成19年4月から、性感染症検査の充実を図るため、HIV抗体検査と同時に、梅毒、淋菌感染症、性器クラミジア感染症等の検査を実施しています。日程等、詳細については、保健医療課のホームページに掲載しています。

○保健医療課のホームページ「エイズ・性感染症に関すること」(<http://www.city.kyoto.lg.jp/menu3/category/36-6-2-0-0-0-0-0-0.html>)

(注:京都市のデータは現在報告数で、全国の還元データと若干異なる場合があります。)

T3205

報告数・定点当たり報告数，性・疾病・行政区別（京都市・男女合計）

平成28年 4月

	性器クラミジア感染症		性器ヘルペスウイルス感染症		尖圭コンジローマ		淋菌感染症		メチシリン耐性黄色ブドウ球菌感染症		ペニシリン耐性肺炎球菌感染症		薬剤耐性緑膿菌感染症	
	報告数	定点当たり報告数	報告数	定点当たり報告数	報告数	定点当たり報告数	報告数	定点当たり報告数	報告数	定点当たり報告数	報告数	定点当たり報告数	報告数	定点当たり報告数
総数	17	1.31	8	0.62	5	0.38	5	0.38	-	-	-	-	-	-
北	-	-	1	1.00	-	-	-	-	-	-	-	-	-	-
上京	-	-	-	-	-	-	-	-	-	-	-	-	-	-
左京	1	1.00	-	-	-	-	-	-	-	-	-	-	-	-
中京	2	1.00	2	1.00	-	-	1	0.50	-	-	-	-	-	-
東山	1	1.00	2	2.00	2	2.00	3	3.00	-	-	-	-	-	-
山科	3	3.00	-	-	-	-	-	-	-	-	-	-	-	-
下京	-	-	1	1.00	-	-	-	-	-	-	-	-	-	-
南	1	1.00	1	1.00	1	1.00	-	-	-	-	-	-	-	-
右京	-	-	-	-	-	-	-	-	-	-	-	-	-	-
伏見	7	3.50	1	0.50	2	1.00	-	-	-	-	-	-	-	-
西京	2	2.00	-	-	-	-	1	1.00	-	-	-	-	-	-

報告数・定点当たり報告数，性・疾病・行政区別（男合計）

	性器クラミジア感染症		性器ヘルペスウイルス感染症		尖圭コンジローマ		淋菌感染症		メチシリン耐性黄色ブドウ球菌感染症		ペニシリン耐性肺炎球菌感染症		薬剤耐性緑膿菌感染症	
	報告数	定点当たり報告数	報告数	定点当たり報告数	報告数	定点当たり報告数	報告数	定点当たり報告数	報告数	定点当たり報告数	報告数	定点当たり報告数	報告数	定点当たり報告数
総数	6	0.46	1	0.08	2	0.15	2	0.15	-	-	-	-	-	-
北	-	-	-	-	-	-	-	-	-	-	-	-	-	-
上京	-	-	-	-	-	-	-	-	-	-	-	-	-	-
左京	1	1.00	-	-	-	-	-	-	-	-	-	-	-	-
中京	-	-	-	-	-	-	1	0.50	-	-	-	-	-	-
東山	-	-	-	-	-	-	1	1.00	-	-	-	-	-	-
山科	-	-	-	-	-	-	-	-	-	-	-	-	-	-
下京	-	-	-	-	-	-	-	-	-	-	-	-	-	-
南	-	-	-	-	-	-	-	-	-	-	-	-	-	-
右京	-	-	-	-	-	-	-	-	-	-	-	-	-	-
伏見	5	2.50	1	0.50	2	1.00	-	-	-	-	-	-	-	-
西京	-	-	-	-	-	-	-	-	-	-	-	-	-	-

報告数・定点当たり報告数，性・疾病・行政区別（女合計）

	性器クラミジア感染症		性器ヘルペスウイルス感染症		尖圭コンジローマ		淋菌感染症		メチシリン耐性黄色ブドウ球菌感染症		ペニシリン耐性肺炎球菌感染症		薬剤耐性緑膿菌感染症	
	報告数	定点当たり報告数	報告数	定点当たり報告数	報告数	定点当たり報告数	報告数	定点当たり報告数	報告数	定点当たり報告数	報告数	定点当たり報告数	報告数	定点当たり報告数
総数	11	0.85	7	0.54	3	0.23	3	0.23	-	-	-	-	-	-
北	-	-	1	1.00	-	-	-	-	-	-	-	-	-	-
上京	-	-	-	-	-	-	-	-	-	-	-	-	-	-
左京	-	-	-	-	-	-	-	-	-	-	-	-	-	-
中京	2	1.00	2	1.00	-	-	-	-	-	-	-	-	-	-
東山	1	1.00	2	2.00	2	2.00	2	2.00	-	-	-	-	-	-
山科	3	3.00	-	-	-	-	-	-	-	-	-	-	-	-
下京	-	-	1	1.00	-	-	-	-	-	-	-	-	-	-
南	1	1.00	1	1.00	1	1.00	-	-	-	-	-	-	-	-
右京	-	-	-	-	-	-	-	-	-	-	-	-	-	-
伏見	2	1.00	-	-	-	-	-	-	-	-	-	-	-	-
西京	2	2.00	-	-	-	-	1	1.00	-	-	-	-	-	-

注) 表中の-は0を表す。

