

《表-1》 報告週対応表(平成26年)

月・週		期間	
1月	第1週	12月 30日	1月 5日
	第2週	1月 6日	1月 12日
	第3週	1月 13日	1月 19日
	第4週	1月 20日	1月 26日
	第5週	1月 27日	2月 2日
2月	第6週	2月 3日	2月 9日
	第7週	2月 10日	2月 16日
	第8週	2月 17日	2月 23日
	第9週	2月 24日	3月 2日
3月	第10週	3月 3日	3月 9日
	第11週	3月 10日	3月 16日
	第12週	3月 17日	3月 23日
	第13週	3月 24日	3月 30日
	第14週	3月 31日	4月 6日
4月	第15週	4月 7日	4月 13日
	第16週	4月 14日	4月 20日
	第17週	4月 21日	4月 27日
	第18週	4月 28日	5月 4日
5月	第19週	5月 5日	5月 11日
	第20週	5月 12日	5月 18日
	第21週	5月 19日	5月 25日
	第22週	5月 26日	6月 1日
6月	第23週	6月 2日	6月 8日
	第24週	6月 9日	6月 15日
	第25週	6月 16日	6月 22日
	第26週	6月 23日	6月 29日
	第27週	6月 30日	7月 6日

月・週		期間	
7月	第28週	7月 7日	7月 13日
	第29週	7月 14日	7月 20日
	第30週	7月 21日	7月 27日
	第31週	7月 28日	8月 3日
8月	第32週	8月 4日	8月 10日
	第33週	8月 11日	8月 17日
	第34週	8月 18日	8月 24日
	第35週	8月 25日	8月 31日
9月	第36週	9月 1日	9月 7日
	第37週	9月 8日	9月 14日
	第38週	9月 15日	9月 21日
	第39週	9月 22日	9月 28日
	第40週	9月 29日	10月 5日
10月	第41週	10月 6日	10月 12日
	第42週	10月 13日	10月 19日
	第43週	10月 20日	10月 26日
	第44週	10月 27日	11月 2日
11月	第45週	11月 3日	11月 9日
	第46週	11月 10日	11月 16日
	第47週	11月 17日	11月 23日
	第48週	11月 24日	11月 30日
12月	第49週	12月 1日	12月 7日
	第50週	12月 8日	12月 14日
	第51週	12月 15日	12月 21日
	第52週	12月 22日	12月 28日

《表-2-1》 全数把握対象感染症の診断年別報告数の年次推移

全数把握対象感染症		診断年(注1)																	
		平成11年 4月以降	平成12年	平成13年	平成14年	平成15年	平成16年	平成17年	平成18年	平成19年	平成20年	平成21年	平成22年	平成23年	平成24年	平成25年	平成26年		
二 類	結核									(注3)347	397	399	360	464	452	379	431		
	肺結核									242	259	274	233	240	209	219	239		
	その他の結核									105	138	125	127	224	243	160	192		
三 類	コレラ		3			1					1								
	細菌性赤痢	8	28	15	11	15	9	12	3	4	1	1	2	2	1	4	1		
	ディセンテリ	1	1	1		1					1								
	フレキシネル	3	9	1	1	2	2		2	1		1			1	3	1		
	ボイド					2			1										
	ソンネ	4	16	12	10	10	7	8		3			2	2		1			
	不明		2	1				4											
	腸管出血性大腸菌感染症	26	33	52	35	101	48	36	57	54	86	93	34	34	27	46	35		
	O26		8	8		5	2	5	2	2	34	8	1			6	6		
	O78																1		
	O86													1					
	O91							1				1							
	O103				1						5		1				3		
	O111			1						3	2	3	2	1					
	O121						4		1			1							
	O145										3	1		1	1	7			
	O157	25	25	43	32	96	42	30	54	49	41	79	30	30	23	33	24		
	O165				1										1				
	不明	1			1						1			1	2		1		
	腸チフス		2			5	3	1			2					3	2		
	パラチフス				3		3	1			3		2		1	2	1		
四 類	E型肝炎		1					2		1							1		
	A型肝炎	18	6	2	10	5		3	7	5	1	4	3	1	1	2	3		
	オウム病	2								1				1					
	Q熱			1			1												
	狂犬病							1											
	チクングニア熱													(注7)			1		
	デング熱	1				1	1	2	1	3	5	2	4	3	7	11	5		
	デング熱	1				1	1	2	1	3	5	2	4	2	6	9	5		
	デング出血熱													1	1	2			
	日本紅斑熱													1					
	マラリア	2	2	2	4	2	1		1	2			5	1	2	1	3		
	三日熱	1	1	1	3	1				1			1				1		
	卵形		1										1						
	熱帯熱	1		1	1	1	1		1	1			3	1	2	1	1		
	不明																1		
	ライム病														1				
	レジオネラ症			1	2	3	1	2	8	21	21	6	10	12	7	8	16		
五 類	アメーバ赤痢	2	7	6	12	8	18	17	17	22	20	14	18	21	15	13	16		
	腸管アメーバ症								14	20	16	13	13	17	12	13	15		
	腸管外アメーバ症								3	2	2		5	2	2				
	腸管及び腸管外アメーバ症										2	1		2	1		1		
	ウイルス性肝炎	15	3	4	2	3	5	1	8	6	2	5	2	4	1	8	3		
	B型肝炎	9	3	2	2	1	3	1	8	3	2	3	2	3		7	3		
	C型肝炎	4		1		1	2			3		2				1			
	急性ウイルス性肝炎(その他)	1		1		1								1	1				
	急性ウイルス性肝炎(不明)	1																	
	カルバペネム耐性腸内細菌科細菌感染症																	(注9)	9
	急性脳炎							1		5	1	6	9	3	4		1		
	クリプトスポリジウム症										1								
	クロイツフェルト・ヤコブ病	3		2	5	2	4	2	6	3	2	2	3	4	2		3		
	劇症型溶血性レンサ球菌感染症			3	2	3		1	1			1	2	4	6		4		
	後天性免疫不全症候群(注2)	5	6	6	9	11	21	9	25	22	21	22	17	15	9	19	15		
	無症候性キャリア	3	2	4	4	7	16	4	14	11	11	11	8	9	5	11	7		
	AIDS	2	3	2	4	2	2	3	8	7	6	10	6	5	4	5	4		
	その他		1		1	2	3	2	3	4	4	1	3	1		3	4		
	ジアルジア症	2	6	15	9	6			1	1	1	1	1	2	1	1	2		
	侵襲性インフルエンザ菌感染症															(注8)	2	3	
	侵襲性肺炎球菌感染症															(注8)	15	40	
	水痘(入院例に限る)																	(注9)	2
	梅毒	10	6	18	6	21	11	7	7	4	3	3	6	7	8	8	11		
	早期顕症：Ⅰ期	2		6	2	3	2	1	1			1	1		5	2	4		
	早期顕症：Ⅱ期	2	1	7	2	9	4	1	2			1	2	6	1	5	3		
晩期顕症			1		2	3	3	3	2	3		2				1			
先天			1																
無症候	6	5	3	2	7	2	2	1	2		1	1	1	2	1	3			
破傷風		1	1	1	1	1	1	1	1					1		1			
バンコマイシン耐性腸球菌感染症							3	4	2	1	3		3	3					
風しん										(注4)	1	1		26	210	1			
麻しん										(注4)	106	4	2	1	3	4			
(注5)	新型インフルエンザ										(注6)	81							

(注1) 診断年月日での集計結果であり、過去の事業報告書の結果とは異なる部分がある。
(注2) 後天性免疫不全症候群についてのみ、報告年月日での集計結果である。
(注3) 結核については、平成19年4月から二類感染症に追加された。
(注4) 平成20年1月から全数把握対象の五類感染症に追加された。
(注5) 分類名は、「新型インフルエンザ等」である。
(注6) 新型インフルエンザ(A/H1N1)について、平成21年4月29日から平成21年7月23日まで全数把握対象感染症に追加された。
(注7) 平成23年2月から全数把握対象の四類感染症に追加された。
(注8) 平成25年4月から全数把握対象の五類感染症に追加された。
(注9) 平成26年9月から全数把握対象の五類感染症に追加された。

《表-2-2》 全数把握対象感染症の診断月別報告数

全数把握対象感染症			合計	1月	2月	3月	4月	5月	6月	7月	8月	9月	10月	11月	12月
二 類	結核		431	22	24	37	42	40	36	40	32	38	41	34	45
		肺結核	239	13	13	19	20	24	18	23	16	27	22	19	25
		その他	192	9	11	18	22	16	18	17	16	11	19	15	20
三 類	細菌性赤痢		1	-	-	-	-	-	-	-	-	-	1	-	-
		フレキシネル	1										1		
	腸管出血性大腸菌感染症		35	-	1	-	3	-	4	5	7	3	6	4	2
		O26	6				3			1	2				
		O78	1								1				
		O103	3							1	2				
		O157	24		1				4	3	1	3	6	4	2
		その他(HUSで型不明)	1								1				
	腸チフス		2	-	-	-	1	-	-	-	-	-	1	-	-
	パラチフス		1	-	-	-	-	-	-	-	1	-	-	-	-
四 類	E型肝炎		1	-	-	-	-	-	-	-	-	1	-	-	-
	A型肝炎		3	-	1	1	1	-	-	-	-	-	-	-	-
	チクングニア熱		1	-	-	-	-	-	-	-	-	1	-	-	-
	デング熱		5	-	-	-	-	1	1	1	-	1	-	-	1
		デング熱	5					1	1	1		1			1
	マラリア		3	1	-	1	-	-	-	-	-	1	-	-	-
		三日熱	1									1			
		熱帯熱	1	1											
		不明	1			1									
	レジオネラ症		16	-	-	1	-	3	3	1	-	1	2	2	3
		肺炎型	16			1		3	3	1		1	2	2	3
五 類	アメーバ赤痢		16	2	1	-	-	5	-	3	1	1	1	2	-
		腸管アメーバ症	15	2	1			4		3	1	1	1	2	
		腸管及び腸管外アメーバ症	1					1							
	ウイルス性肝炎		3	-	-	-	-	-	1	1	-	-	1	-	-
		B 型	3						1	1			1		
	カルバペネム耐性腸内細菌科細菌感染症（注2）		9									1	-	5	3
	急性脳炎		1	-	-	-	1	-	-	-	-	-	-	-	-
	クロイツフェルト・ヤコブ病		3	-	-	-	1	-	-	-	1	1	-	-	-
	劇症型溶血性レンサ球菌感染症		4	1	-	-	1	-	-	1	1	-	-	-	-
	後天性免疫不全症候群（注1）		15	1	1	-	2	-	2	1	2	1	2	1	2
		無症候性キャリア	7		1		2				1	1			2
		AIDS	4	1					1				2		
		その他	4						1	1	1			1	
	ジアルジア症		2	-	-	1	-	-	-	-	-	-	1	-	-
	侵襲性インフルエンザ菌感染症		3	-	-	1	2	-	-	-	-	-	-	-	-
	侵襲性肺炎球菌感染症		40	4	1	3	9	4	5	2	-	1	2	5	4
	水痘（入院例に限る）（注2）		2									1	-	1	-
	梅毒		11	-	3	1	1	-	1	3	1	-	1	-	-
		早期顕症：Ⅰ期	4		1		1			2					
		早期顕症：Ⅱ期	3		1				1				1		
		晩期顕症	1								1				
		無症候	3		1	1				1					
	破傷風		1	-	-	-	-	1	-	-	-	-	-	-	-
	風しん		1	-	-	-	-	-	-	-	-	1	-	-	-
		臨床診断例	1									1			
	麻しん		4	-	1	1	-	-	-	1	-	1	-	-	-
		麻しん（検査診断例）	4		1	1				1		1			
	五類感染症 合計		115	8	7	7	17	10	9	12	6	8	8	14	9

(注1) 後天性免疫不全症候群についてのみ、報告月別での集計結果である。（他は診断月別）

(注2) 平成26年9月から全数把握対象の五類感染症に追加された。

《表-2-3》 全数把握対象感染症の行政区別報告数

全数把握対象感染症			合計	北	上京	左京	中京	東山	山科	下京	南	右京	伏見	西京	
二類	結核		431	44	25	43	30	11	48	19	29	66	70	46	
	肺結核	239	26	10	28	17	5	27	12	11	39	46	18		
	その他	192	18	15	15	13	6	21	7	18	27	24	28		
三類	細菌性赤痢		1	－	1	－	－	－	－	－	－	－	－	－	
		フレキシネル	1	1											
	腸管出血性大腸菌感染症		35	2	3	12	6	－	4	2	2	2	1	1	
		O26	6	1		4			1						
		O78	1				1								
		O103	3			3									
		O157	24	1	2	5	5	－	3	2	2	2	1	1	
		その他(HUSで型不明)	1		1										
四類	腸チフス		2	－	－	－	1	1	－	－	－	－	－	－	
	パラチフス		1	－	－	－	－	－	1	－	－	－	－	－	
	E型肝炎		1	－	1	－	－	－	－	－	－	－	－	－	
	A型肝炎		3	－	1	－	－	－	－	－	－	－	1	1	
	チクングニア熱		1	－	－	－	1	－	－	－	－	－	－	－	
	デング熱		5	－	1	－	2	－	－	－	－	－	1	1	
		デング熱	5	1			2				1			1	
	マラリア		3	－	1	－	2	－	－	－	－	－	－	－	
五類		三日熱	1				1								
		熱帯熱	1				1								
		不明	1	1											
	レジオネラ症		16	3	2	1	4	－	1	－	－	－	2	3	
		肺炎型	16	3	2	1	4	－	1	－				2	3
	アメーバ赤痢		16	2	－	－	4	2	1	1	－	－	4	2	
		腸管アメーバ症	15	2				4	2	1	1	3			2
		腸管及び腸管外アメーバ症	1							1					
五類	ウイルス性肝炎		3	－	1	2	－	－	－	－	－	－	－	－	
		B 型	3	1			2								
	カルバペネム耐性腸内細菌科細菌感染症		9	－	6	－	2	－	1	－	－	－	－	－	
	急性脳炎		1	－	－	－	1	－	－	－	－	－	－	－	
	クロイツフェルト・ヤコブ病		3	－	1	－	1	－	－	－	－	－	－	1	
	劇症型溶血性レンサ球菌感染症		4	－	2	－	－	1	－	－	－	－	1	－	
	後天性免疫不全症候群（注1）		15	－	2	－	5	7	－	－	－	－	－	1	
		無症候性キャリア	7	1			2	4							
		AIDS	4				1	2							
		その他	4	1			2	1							
	ジアルジア症		2	－	－	－	2	－	－	－	－	－	－	－	
	侵襲性インフルエンザ菌感染症		3	－	－	－	－	－	－	－	－	－	3	－	
	侵襲性肺炎球菌感染症		40	－	6	1	8	8	－	2	－	－	7	8	
	水痘（入院例に限る）		2	－	2	－	－	－	－	－	－	－	－	－	
	梅毒		11	1	1	1	5	－	－	1	－	1	1	－	
		早期顕症：Ⅰ期	4	1			2				1				
		早期顕症：Ⅱ期	3	1				2							
		晩期顕症	1							1					
		無症候	3	1			1				1				
	破傷風		1	－	－	－	－	－	1	－	－	－	－	－	
	風しん		1	－	－	－	1	－	－	－	－	－	－	－	
		臨床診断例	1				1								
	麻しん		4	－	1	1	2	－	－	－	－	－	－	－	
		麻しん（検査診断例）	4	1			1	2							
五類感染症 合計			115	3	22	5	31	18	3	4	－	1	16	12	

《表-2-4》全数把握対象感染症の性・年齢級別報告数

		全数把握対象感染症		男性													女性																			
				合計	割合	0-	5-	10-	15-	20-	25-	30-	35-	40-	45-	50-	55-	60-	65-	70-	75-	合計	割合	0-	5-	10-	15-	20-	25-	30-	35-	40-	45-	50-	55-	60-
二 類	結核	431	230	3	1	-	2	5	8	7	12	14	12	6	13	25	16	98	201	4	3	-	-	4	9	8	9	10	11	19	6	11	10	13	84	
	肺結核	239	141	1	1	1	3	5	5	2	5	7	4	10	15	3	73	98					2	4	3	3	4	2	7	5	4	8	56			
	その他	192	89	2	1	1	2	3	3	5	7	7	5	2	3	10	13	25	103	4	3			2	5	5	6	6	9	12	6	6	5	28		
	細菌性赤痢	1	-	-	-	-	-	-	-	-	-	-	-	-	-	-	-	-	1	-	-	-	1	-	-	-	-	-	-	-	-	-	-	-	-	
	フレキシネル	1	-	-	-	-	-	-	-	-	-	-	-	-	-	-	-	-	1	-	-	-	1	-	-	-	-	-	-	-	-	-	-	-	-	
三 類	腸管出血性大腸菌感染症	35	18	2	3	-	1	2	1	3	1	1	-	1	-	2	-	1	17	2	2	1	-	1	4	-	3	2	-	-	-	1	1	-	-	
	O26	6	4	2	1					1									2		1						1									
四 類	O78	1	-																1								1									
	O103	3	1	1															2	1																
	O157	24	13	1	1	2	1	3			1	1				2	1		11	1	1		1	4		1						1	1			
	その他(HUSで型不明)	1	-																1			1														
	腸チフス	2	1	-	-	-	1	-	-	-	-	-	-	-	-	-	-	-	1	-	-	-	-	-	-	1	-	-	-	-	-	-	-	-	-	
	パラチフス	1	1	-	-	-	1	-	-	-	-	-	-	-	-	-	-	-	-	-	-	-	-	-	-	-	-	-	-	-	-	-	-	-	-	
	E型肝炎	1	-	-	-	-	-	-	-	-	-	-	-	-	-	-	-	-	1	-	-	-	-	-	-	-	1	-	-	-	-	-	-	-	-	
	A型肝炎	3	2	-	-	-	-	-	-	1	-	-	-	-	-	-	-	-	1	-	-	-	-	-	-	-	-	-	1	-	-	-	-	-	-	-
	チクングニア熱	1	-	-	-	-	-	-	-	-	-	-	-	-	-	-	-	-	1	-	-	-	-	-	1	-	-	-	-	-	-	-	-	-	-	-
	デング熱	5	4	-	-	-	1	1	1	-	-	1	-	-	-	-	-	-	1	-	-	-	-	-	-	-	-	-	-	-	-	-	-	-	-	-
五 類	マラリア	5	4	-	-	-	1	1	1		1								1	-	-	-	-	-	-	-	-	-	-	-	-	-	-	-	-	-
	三日熱	3	3	-	-	-	1	-	2	-	-	-	-	-	-	-	-	-	-	-	-	-	-	-	-	-	-	-	-	-	-	-	-	-	-	
	熱帯熱	1	1																-																	
	不明	1	1	1															-																	
	レジオネラ症	16	14	-	-	-	-	-	-	-	-	1	-	1	3	1	1	7	2	-	-	-	-	-	-	-	-	-	-	-	-	-	1	1	-	
	腸炎型	16	14									1	1	3	1	1	7	2																	1	
	アメーバ赤痢	16	14	-	-	-	-	-	-	1	2	2	3	4	1	-	1	-	2	-	-	-	-	-	-	-	2	-	-	-	-	-	-	-	-	
	腸管アメーバ症	15	14								1	2	2	3	4	1		1	1								1									
	腸管及び腸管外アメーバ症	1	-																1																	
	ウイルス性肝炎	3	3	-	-	-	-	1	-	-	-	-	1	-	-	-	-	-	-	-	-	-	-	-	-	-	-	-	-	-	-	-	-	-	-	-
五 類	B 型	3	3						1			1						1	-																	
	カルバペネム耐性腸内細菌科細菌感染症	9	6	-	-	-	1	-	-	-	-	-	-	-	-	-	-	2	2	-	1	3	-	-	-	1	-	-	-	-	-	-	-	-	2	
	急性脳炎	1	1	-	-	-	-	-	-	-	-	-	-	-	-	-	-	-	-	-	-	-	-	-	-	-	-	-	-	-	-	-	-	-	-	
	クロイツフェルト・ヤコブ病	3	-	-	-	-	-	-	-	-	-	-	-	-	-	-	-	-	-	-	-	-	-	-	-	-	-	-	-	-	-	-	-	-	-	
	劇症型出血性レンサ球菌感染症	4	1	-	-	-	-	-	-	-	-	-	-	-	-	-	-	-	-	-	-	-	-	-	-	-	-	-	-	-	-	-	-	-	-	
	後天性免疫不全症候群（注1）	15	12	-	-	-	2	1	1	1	5	-	2	-	-	-	-	-	3	-	-	-	-	-	-	-	-	-	-	-	-	-	-	-	-	
	無症候性キャリア	7	6				2	1	1		2								1																1	
	AIDS	4	3				1			1	1	1							1																	
	その他	4	3								2	1							1									1								
	ジアルジア症	2	2	-	-	-	1	1	-	-	-	-	-	-	-	-	-	-	-	-	-	-	-	-	-	-	-	-	-	-	-	-	-	-	-	-
五 類	侵襲性インフルエンザ菌感染症	3	3	1	-	-	-	-	-	-	-	-	-	-	-	-	-	1	-	-	-	-	-	-	-	-	-	-	-	-	-	-	-	-	-	-
	侵襲性肺炎球菌感染症	40	26	6	-	-	1	-	-	1	-	-	-	1	2	3	2	10	14	4	-	-	-	-	-	-	-	-	-	-	-	-	-	-	-	-
	水痘（入院例に限る）	2	-	-	-	-	-	-	-	-	-	-	-	-	-	-	-	-	2	-	-	-	1	-	-	-	-	-	-	-	-	-	-	-	-	-
	梅毒	11	9	-	-	-	5	-	-	1	1	2	-	-	-	-	-	-	2	-	-	-	-	-	-	-	-	-	-	-	-	-	-	-	-	-
	早期顕症：Ⅰ期	4	4				2												-																	
	早期顕症：Ⅱ期	3	3				3												-																	
	晩期顕症	1	-																1																	
	無症候	3	2								1								1																	1
	破傷風	1	1	-	-	-	-	-	-	-	-	-	-	-	-	-	-	-	1	-	-	-	-	-	-	-	-	-	-	-	-	-	-	-	-	-
	風しん	1	-	-	-	-	-	-	-	-	-	-	-	-	-	-	-	-	-	1	-	-	-	-	-	-	-	-	-	-	-	-	-	-	-	-
五 類	臨床診断例	1	-																1																	
	病しん	4	3	-	-	-	2	-	1	-	-	-	-	-	-	-	-	-	1	-	-	-	-	-	-	-	-	-	-	-	-	-	-	-	-	
五 類	病しん（検査診断例）	4	3																1																	
	五類感染症 合計	115	81	7	-	-	1	11	3	2	4	9	5	5	5	7	6	5	11	34	5	-	-	1	-	2	4	1	1	1	1	1	2	3	3	9

《表-2-6》 全数把握対象感染症の推定感染経路

全数把握対象感染症			合計	推定感染経路										
				飛沫*	再燃	経口	接触	性行為	水系	媒介動物	創傷感染	塵埃	その他	不明
二類	結核		431	388	8	－	－	－	－	－	－	－	8	27
		肺結核	239	210	8							3	18	
		その他	192	178							5	9		
三類	細菌性赤痢		1	－	－	1	－	－	－	－	－	－	－	－
		フレキシネル	1			1								
	腸管出血性大腸菌感染症		35	－	－	20	－	－	－	－	－	1	14	
		O26	6			3							3	
		O78	1										1	
		O103	3										3	
		O157	24			17						1	6	
		その他(HUSで型不明)	1										1	
	腸チフス		2	－	－	2	－	－	－	－	－	－	－	－
パラチフス		1	－	－	1	－	－	－	－	－	－	－	－	
四類	E型肝炎		1	－	－	1	－	－	－	－	－	－	－	－
	A型肝炎		3	－	－	3	－	－	－	－	－	－	－	－
	チクングニア熱		1	－	－	－	－	－	－	1	－	－	－	－
	デング熱		5	－	－	－	－	－	－	5	－	－	－	－
		デング熱	5							5				
	マラリア		3	－	－	－	－	－	－	3	－	－	－	－
		三日熱	1							1				
		熱帯熱	1							1				
		不明	1							1				
	レジオネラ症		16	－	－	－	－	－	－	3	－	－	3	1
	肺炎型	16							3			3	1	9
五類	アメーバ赤痢		16	－	－	5	－	4	－	－	－	－	－	7
		腸管アメーバ症	15			4		4						7
		腸管及び腸管外アメーバ症	1			1								
	ウイルス性肝炎		3	－	－	－	－	2	－	－	－	－	－	1
		B 型	3					2						1
	カルバペネム耐性腸内細菌科細菌感染症		9	－	－	－	－	－	－	－	－	－	7	2
	急性脳炎		1	1	－	－	－	－	－	－	－	－	－	－
	クロイツフェルト・ヤコブ病		3	－	－	－	－	－	－	－	－	－	3	－
	劇症型溶血性レンサ球菌感染症		4	1	－	－	1	－	－	－	1	－	－	1
	後天性免疫不全症候群（注1）		15	－	－	－	－	10	－	－	－	－	－	5
		無症候性キャリア	7					6						1
		AIDS	4					3						1
		その他	4					1						3
	ジアルジア症		2	－	－	1	－	1	－	－	－	－	－	－
	侵襲性インフルエンザ菌感染症		3	2	－	－	－	－	－	－	－	－	－	1
	侵襲性肺炎球菌感染症		**41	14	－	－	1	－	－	－	－	－	3	23
	水痘（入院例に限る）		2	－	－	－	－	－	－	－	－	－	－	2
	梅毒		11	－	－	－	－	8	－	－	－	－	－	3
		早期顕症：Ⅰ期	4					3						1
		早期顕症：Ⅱ期	3					2						1
		晩期顕症	1											1
		無症候	3					3						
	破傷風		1	－	－	－	－	－	－	－	－	－	－	1
	風しん		1	－	－	－	－	－	－	－	－	－	－	1
		臨床診断例	1											1
	麻しん		4	1	－	－	1	－	－	－	－	－	－	2
		麻しん（検査診断例）	4	1			1							2
	五類感染症 合計			116	19	－	6	3	25	－	－	1	－	13

* 飛沫・飛沫核感染

** 推定感染経路が複数のため実際の報告数とは異なる。（侵襲性肺炎球菌感染症：飛沫・接触）

《表-3》 定点数の年次推移

年\定点	インフルエンザ	小児科	眼 科	基 幹 * 1	性感染症 * 2	疑似症 * 3
昭和57年		48	3	1		
昭和58年		48	3	1		
昭和59年		48	3	1		
昭和60年		48	3	1		
昭和61年		48	3	1		
昭和62年		46	3	6	10	
昭和63年		46	3	6	10	
平成元年		46	3	6	10	
平成2年		46	3	6	9	
平成3年		46	3	6	9	
平成4年		46	3	6	9	
平成5年		43	3	6	9	
平成6年		42	3	6	9	
平成7年		49	3	6	12	
平成8年		49	3	6	12	
平成9年		49	3	6	12	
平成10年		49	3	6	12	
平成11年3月まで		49	3	6	12	
平成11年4月から	68	41	10	1	13	
平成12年	68	41	10	1	13	
平成13年	68	41	10	1	13	
平成14年	68	41	10	1	13	
平成15年	68	41	10	1	13	
平成16年	68	41	10	1	13	
平成17年	68	41	10	1	13	
平成18年	68	41	10	1	13	
平成19年	68	41	10	1	13	
平成20年	68	41	10	1	13	90
平成21年	68	41	10	1	13	89
平成22年	68	41	10	1	13	89
平成23年	67	40	10	1	13	88
平成24年 * 4 * 5 * 6	(64)((65))68	(37)((38))41	10	1	13	(85)((86))90
平成25年 * 7 * 8 * 9 * 10	(67)68	(40)41	10	1	13	(89)90
平成26年	68	41	10	1	13	90

* 1 : 平成11年3月までは病院定点である。

* 2 : 性器クラミジア感染症の定点数は、平成11年4月から平成14年までは東山区、下京区を除く11定点で、平成15年から平成16年までは下京区を除く12定点である。また、淋菌感染症の定点数は、平成11年4月から平成16年までは下京区を除く12定点である。

* 3 : 平成20年4月1日から指定。

* 4 : 平成24年1月2日(第1週)から、インフルエンザ定点64定点、小児科定点37定点、疑似症定点85定点である。

* 5 : 平成24年2月13日(第7週)から、インフルエンザ定点65定点、小児科定点38定点、疑似症定点86定点である。

* 6 : 平成24年3月12日(第11週)から、インフルエンザ定点68定点、小児科定点41定点、疑似症定点90定点である。

* 7 : 平成24年12月31日(第1週)から、インフルエンザ定点67定点、疑似症定点89定点である。

* 8 : 平成25年4月1日(第14週)から、インフルエンザ定点68定点、疑似症定点90定点である。

* 9 : 平成25年7月1日(第27週)から、インフルエンザ定点67定点、小児科定点40定点、疑似症定点89定点である。

* 10 : 平成25年8月5日(第32週)から、インフルエンザ定点68定点、小児科定点41定点、疑似症定点90定点である。

《表-4-1》感染症別報告数の年次推移（定点把握対象五類感染症）

①インフルエンザ¹定点

年次	感染症名
平成19年	インフルエンザ
平成20年	10,331
平成21年	4,704
平成22年	31,991
平成23年	2,139
平成24年	10,191
平成25年	17,351
平成26年	12,538
平成26年	20,657

②小児科定点

年次	感染症名	R S ウイルス感染症	咽頭結膜熱	A 群溶血性レンサ球菌咽頭炎	感染性胃腸炎	水痘	手足口病	伝染性紅斑	突発性発しん	百日咳	風しん（注1）	ヘルパンギーナ	麻しん（成人麻しんを除く） （注1）	流行性耳下腺炎	合計
平成19年		164	213	1,425	11,113	2,127	512	387	828	35	10	1,113	15	487	18,429
平成20年		190	420	1,631	11,547	1,795	1,729	58	819	55		819		421	19,484
平成21年		158	107	1,272	9,852	1,608	513	65	797	29		581		522	15,504
平成22年		474	185	1,326	13,232	2,385	1,618	497	796	31		849		1,834	23,227
平成23年		295	352	1,418	10,243	1,771	3,469	685	785	27		1,092		611	20,748
平成24年		835	253	2,422	14,227	1,916	433	161	768	16		780		372	22,183
平成25年		792	570	2,014	10,497	1,862	2,747	48	784	5		1,140		144	20,603
平成26年		928	934	2,191	12,683	1,210	641	141	796	7		1,245		230	21,006

（注1）平成20年1月1日（1週）から全数把握対象感染症に変更となった。

《表-4-2》感染症別報告数の年次推移（定点把握対象五類感染症）

③眼科定点

感染症名 年次	急性出血性結膜炎	流行性角結膜炎	合計
平成19年	5	281	286
平成20年	5	273	278
平成21年	4	250	254
平成22年	1	263	264
平成23年	10	293	303
平成24年	3	269	272
平成25年	1	338	339
平成26年	7	375	382

④性感染症定点

感染症名 年次	性器クラミジア感染症	性器ヘルペスウイルス感染症	尖圭コンジローマ	淋菌感染症	合計
平成19年	224	122	31	32	409
平成20年	232	135	49	35	451
平成21年	233	114	42	42	431
平成22年	240	120	34	38	432
平成23年	314	141	45	46	546
平成24年	315	110	43	51	519
平成25年	292	87	58	48	485
平成26年	261	80	45	50	436

⑤基幹定点

感染症名 年次	細菌性髄膜炎	無菌性髄膜炎	マイコプラズマ肺炎	クラミジア肺炎 （オウム病を除く）	感染性胃腸炎（注4） （病原体がロタウイルスで あるものに限る）	成人麻疹（注2）	メチシリン耐性 黄色ブドウ球菌感染症	ペニシリン耐性 肺炎球菌感染症	薬剤耐性アシネトバクター 感染症（注3）（注5）	薬剤耐性緑膿菌感染症	合計
平成19年	-	-	4	-	-	-	1	-	-	-	5
平成20年	1	-	2	-	-	-	-	-	-	-	3
平成21年	-	-	-	-	-	-	-	-	-	-	-
平成22年	-	-	-	-	-	-	-	-	-	-	-
平成23年	-	2	3	-	-	-	-	-	-	-	5
平成24年	-	-	12	-	-	-	-	-	-	-	12
平成25年	1	12	3	3	-	-	-	-	-	-	19
平成26年	-	16	1	-	-	-	-	-	-	-	17

（注2）平成20年1月1日（1週）から全数把握対象感染症に変更となった。

（注3）平成23年2月1日（5週）から基幹定点把握対象感染症となった。

（注4）平成25年10月14日（42週）から基幹定点把握対象感染症となった。

（注5）平成26年9月19日（38週）から全数把握対象感染症に変更となった。

《表-5-1》 感染症別定点当たり報告数の年次推移（定点把握対象五類感染症）

①インフルエンザ定点

感染症名	年次
インフルエンザ	
	平成19年
	平成20年
	平成21年
	平成22年
	平成23年
	平成24年
	平成25年
	平成26年
	過去5年平均値との比
	前年比
	151.93
	69.18
	470.46
	31.54
	152.16
	266.57
	186.83
	303.78
	1.37
	1.63

②小児科定点

感染症名	年次	R S ウイルス感染症	咽頭結膜熱	A 群溶血性レンサ球菌咽頭炎	感染性胃腸炎	水痘	手足口病	伝染性紅斑	突発性発しん	百日咳	風しん	ヘルパンギーナ	麻しん（成人麻しんを除く）	流行性耳下腺炎	合計
	平成19年	4.00	5.20	34.76	271.05	51.88	12.49	9.44	20.20	0.85	0.24	27.15	0.37	11.88	449.49
	平成20年	4.63	10.24	39.78	281.63	43.78	42.17	1.41	19.98	1.34		19.98		10.27	475.22
	平成21年	3.85	2.61	31.02	240.29	39.22	12.51	1.59	19.44	0.71		14.17		12.73	378.15
	平成22年	11.71	4.53	32.48	324.75	58.45	39.47	12.22	19.49	0.76		20.72		44.86	569.44
	平成23年	7.49	8.83	35.69	257.45	44.67	87.19	17.19	19.79	0.68		27.35		15.38	521.71
	平成24年	20.56	6.23	60.02	353.52	47.67	10.87	4.01	18.99	0.39		19.03		9.26	550.55
	平成25年	19.32	13.93	49.23	256.34	45.48	67.45	1.17	19.17	0.12		28.18		3.52	503.93
	平成26年	22.63	22.78	53.44	309.34	29.51	15.63	3.44	19.41	0.17		30.37		5.61	512.34
	過去5年平均値との比	1.80	3.15	1.28	1.08	0.63	0.36	0.48	1.00	0.32		1.39		0.33	1.02
	前年比	1.17	1.64	1.09	1.21	0.65	0.23	2.93	1.01	1.39		1.08		1.59	1.02

《表-5-2》 感染症別定点当たり報告数の年次推移（定点把握対象五類感染症）

③眼科定点

感染症名 年次	急性出血性結膜炎	流行性角結膜炎	合計
平成19年	0.50	28.10	28.60
平成20年	0.50	27.30	27.80
平成21年	0.40	25.00	25.40
平成22年	0.10	26.30	26.40
平成23年	1.00	29.30	30.30
平成24年	0.30	26.90	27.20
平成25年	0.10	33.80	33.90
平成26年	0.70	37.50	38.20
過去5年 平均値との比	1.84	1.33	1.33
前年比	7.00	1.11	1.13

④性感染症定点

感染症名 年次	性器クラミジア感染症	性器ヘルペスウイルス感染症	尖圭コンジローマ	淋菌感染症	合計
平成19年	17.23	9.38	2.38	2.46	31.46
平成20年	17.85	10.38	3.77	2.69	34.69
平成21年	17.92	8.77	3.23	3.23	33.15
平成22年	18.46	9.23	2.62	2.92	33.23
平成23年	24.15	10.85	3.46	3.54	42.00
平成24年	24.23	8.46	3.31	3.92	39.92
平成25年	22.46	6.69	4.46	3.69	37.31
平成26年	20.08	6.15	3.46	3.85	33.54
過去5年 平均値との比	0.94	0.70	1.01	1.11	0.90
前年比	0.89	0.92	0.78	1.04	0.90

⑤基幹定点

感染症名 年次	細菌性髄膜炎	無菌性髄膜炎	マイコプラズマ肺炎	クラミジア肺炎 （オウム病を除く）	感染性胃腸炎 （病原体がロタウイルスで あるものに限る）	成人麻しん	メチシリン耐性 黄色ブドウ球菌感染症	ペニシリン耐性 肺炎球菌感染症	薬剤耐性アシネトバクター感染症	薬剤耐性緑膿菌感染症	合計
平成19年	-	-	4.00	-	△	-	1.00	-	△	-	5.00
平成20年	1.00	-	2.00	-		△	-	-		-	3.00
平成21年	-	-	-	-			-	-		-	-
平成22年	-	-	-	-			-	-		-	-
平成23年	-	2.00	3.00	-	△	△	-	-	-	-	5.00
平成24年	-	-	12.00	-			-	-	-	-	12.00
平成25年	1.00	12.00	3.00	3.00	-		-	-	-	-	19.00
平成26年	-	16.00	1.00	-	-		-	-	-	-	17.00
過去5年 平均値との比	-	5.71	0.28	-	△	△	-	-	△	-	△
前年比	-	1.33	0.33	-	-		-	-	-	-	0.89

《表-6-1》 月別の報告数（定点把握対象五類感染症）

①インフルエンザ定点

感染症名	月
インフルエンザ	
1月	5,166
2月	6,703
3月	4,204
4月	665
5月	110
6月	5
7月	9
8月	-
9月	-
10月	2
11月	74
12月	3,719
合計	20,657

②小児科定点

感染症名	R Sウイルス感染症	咽頭結膜熱	A群溶血性レンサ球菌咽頭炎	感染性胃腸炎	水痘	手足口病	伝染性紅斑	突発性発しん	百日咳	ヘルパンギーナ	流行性耳下腺炎	合計
1月	47	74	162	1,429	138	37	8	55	－	4	7	1,961
2月	17	26	177	979	69	9	5	37	－	2	8	1,329
3月	17	32	164	1,102	58	3	2	65	－	2	4	1,449
4月	13	48	208	1,370	50	5	4	70	1	7	8	1,784
5月	14	60	313	1,456	69	5	4	68	－	48	24	2,061
6月	7	127	394	1,176	119	35	14	123	2	348	33	2,378
7月	10	109	123	545	72	97	21	61	1	551	15	1,605
8月	16	149	72	499	54	71	10	54	3	187	25	1,140
9月	235	136	87	663	101	128	15	91	－	74	26	1,556
10月	149	57	110	646	129	79	18	60	－	14	25	1,287
11月	178	60	176	1,319	181	83	21	65	－	5	19	2,107
12月	225	56	205	1,499	170	89	19	47	－	3	36	2,349
合計	928	934	2,191	12,683	1,210	641	141	796	7	1,245	230	21,006

《表-6-2》 月別の報告数（定点把握対象五類感染症）

③眼科定点

感染症名 月	急性出血性結膜炎	流行性角結膜炎	合計
1月	2	56	58
2月	-	28	28
3月	-	14	14
4月	-	9	9
5月	1	27	28
6月	-	52	52
7月	4	51	55
8月	-	50	50
9月	-	41	41
10月	-	25	25
11月	-	13	13
12月	-	9	9
合計	7	375	382

④性感染症定点

感染症名 月	性器クラミジア感染症	性器ヘルペスウイルス感染症	尖圭コンジローマ	淋菌感染症	合計
1月	15	9	4	2	30
2月	29	9	3	7	48
3月	25	9	2	5	41
4月	20	1	1	5	27
5月	26	7	4	7	44
6月	26	11	2	6	45
7月	18	5	5	3	31
8月	21	6	4	2	33
9月	30	8	5	7	50
10月	16	3	5	3	27
11月	16	7	3	2	28
12月	19	5	7	1	32
合計	261	80	45	50	436

⑤基幹定点

感染症名 月	細菌性髄膜炎	無菌性髄膜炎	マイコプラズマ肺炎	クラミジア肺炎 （オウム病を除く）	感染性胃腸炎 （病原体がロタウイルスで あるものに限る）	メチシリン耐性 黄色ブドウ球菌感染症	ペニシリン耐性 肺炎球菌感染症	薬剤耐性アシネトバクター感染症	薬剤耐性緑膿菌感染症	合計
1月	-	9	-	-	-	-	-	-	-	9
2月	-	5	-	-	-	-	-	-	-	5
3月	-	2	-	-	-	-	-	-	-	2
4月	-	-	-	-	-	-	-	-	-	-
5月	-	-	-	-	-	-	-	-	-	-
6月	-	-	-	-	-	-	-	-	-	-
7月	-	-	-	-	-	-	-	-	-	-
8月	-	-	-	-	-	-	-	-	-	-
9月	-	-	-	-	-	-	-	-	-	-
10月	-	-	1	-	-	-	-	-	-	1
11月	-	-	-	-	-	-	-	-	-	-
12月	-	-	-	-	-	-	-	-	-	-
合計	-	16	1	-	-	-	-	-	-	17

《表-7-1》 月別の定点当たり報告数（定点把握対象五類感染症）

①インフルエンザ定点

感染症名	月	インフルエンザ
1月	75.97	
2月	98.57	
3月	61.82	
4月	9.78	
5月	1.62	
6月	0.07	
7月	0.13	
8月	-	
9月	-	
10月	0.03	
11月	1.09	
12月	54.69	
合計	303.78	

②小児科定点

感染症名 月	R Sウイルス感染症	咽頭結膜熱	A群溶血性レンサ球菌咽頭炎	感染性胃腸炎	水痘	手足口病	伝染性紅斑	突発性発しん	百日咳	ヘルパンギーナ	流行性耳下腺炎	合計
1月	1.15	1.80	3.95	34.85	3.37	0.90	0.20	1.34	－	0.10	0.17	47.83
2月	0.41	0.63	4.32	23.88	1.68	0.22	0.12	0.90	－	0.05	0.20	32.41
3月	0.41	0.78	4.00	26.88	1.41	0.07	0.05	1.59	－	0.05	0.10	35.34
4月	0.32	1.17	5.07	33.41	1.22	0.12	0.10	1.71	0.02	0.17	0.20	43.51
5月	0.34	1.46	7.63	35.51	1.68	0.12	0.10	1.66	－	1.17	0.59	50.27
6月	0.17	3.10	9.61	28.68	2.90	0.85	0.34	3.00	0.05	8.49	0.80	58.00
7月	0.24	2.66	3.00	13.29	1.76	2.37	0.51	1.49	0.02	13.44	0.37	39.15
8月	0.39	3.63	1.76	12.17	1.32	1.73	0.24	1.32	0.07	4.56	0.61	27.80
9月	5.73	3.32	2.12	16.17	2.46	3.12	0.37	2.22	－	1.80	0.63	37.95
10月	3.63	1.39	2.68	15.76	3.15	1.93	0.44	1.46	－	0.34	0.61	31.39
11月	4.34	1.46	4.29	32.17	4.41	2.02	0.51	1.59	－	0.12	0.46	51.39
12月	5.49	1.37	5.00	36.56	4.15	2.17	0.46	1.15	－	0.07	0.88	57.29
合計	22.63	22.78	53.44	309.34	29.51	15.63	3.44	19.41	0.17	30.37	5.61	512.34

《表-7-2》 月別の定点当たり報告数（定点把握対象五類感染症）

③眼科定点

感染症名 月	急性出血性結膜炎	流行性角結膜炎	合計
1月	0.20	5.60	5.80
2月	-	2.80	2.80
3月	-	1.40	1.40
4月	-	0.90	0.90
5月	0.10	2.70	2.80
6月	-	5.20	5.20
7月	0.40	5.10	5.50
8月	-	5.00	5.00
9月	-	4.10	4.10
10月	-	2.50	2.50
11月	-	1.30	1.30
12月	-	0.90	0.90
合計	0.70	37.50	38.20

④性感染症定点

感染症名 月	性器クラミジア感染症	性器ヘルペスウイルス感染症	尖圭コンジローマ	淋菌感染症	合計
1月	1.15	0.69	0.31	0.15	2.31
2月	2.23	0.69	0.23	0.54	3.69
3月	1.92	0.69	0.15	0.38	3.15
4月	1.54	0.08	0.08	0.38	2.08
5月	2.00	0.54	0.31	0.54	3.38
6月	2.00	0.85	0.15	0.46	3.46
7月	1.38	0.38	0.38	0.23	2.38
8月	1.62	0.46	0.31	0.15	2.54
9月	2.31	0.62	0.38	0.54	3.85
10月	1.23	0.23	0.38	0.23	2.08
11月	1.23	0.54	0.23	0.15	2.15
12月	1.46	0.38	0.54	0.08	2.46
合計	20.08	6.15	3.46	3.85	33.54

⑤基幹定点

感染症名 月	細菌性髄膜炎	無菌性髄膜炎	マイコプラズマ肺炎	クラミジア肺炎 （オウム病を除く）	感染性胃腸炎 （病原体がロタウイルスで あるものに限る）	メチシリン耐性 黄色ブドウ球菌感染症	ペニシリン耐性 肺炎球菌感染症	薬剤耐性アシネトバクター感染症	薬剤耐性緑膿菌感染症	合計
1月	-	9.00	-	-	-	-	-	-	-	9.00
2月	-	5.00	-	-	-	-	-	-	-	5.00
3月	-	2.00	-	-	-	-	-	-	-	2.00
4月	-	-	-	-	-	-	-	-	-	-
5月	-	-	-	-	-	-	-	-	-	-
6月	-	-	-	-	-	-	-	-	-	-
7月	-	-	-	-	-	-	-	-	-	-
8月	-	-	-	-	-	-	-	-	-	-
9月	-	-	-	-	-	-	-	-	-	-
10月	-	-	1.00	-	-	-	-	-	-	1.00
11月	-	-	-	-	-	-	-	-	-	-
12月	-	-	-	-	-	-	-	-	-	-
合計	-	16.00	1.00	-	-	-	-	-	-	17.00

《表-8-1》感染症別の月別割合(%) (定点把握対象五類感染症)

《表-8-2》感染症別の月別割合(%) (定点把握対象五類感染症)

③眼科定点

感染症名 月	急性出血性結膜炎	流行性角結膜炎	全体
1月	28.6	14.9	15.2
2月	-	7.5	7.3
3月	-	3.7	3.7
4月	-	2.4	2.4
5月	14.3	7.2	7.3
6月	-	13.9	13.6
7月	57.1	13.6	14.4
8月	-	13.3	13.1
9月	-	10.9	10.7
10月	-	6.7	6.5
11月	-	3.5	3.4
12月	-	2.4	2.4
合計	100	100	100

④性感染症定点

感染症名 月	性器クラミジア感染症	性器ヘルペスウイルス感染症	尖圭コンジローマ	淋菌感染症	全体
1月	5.7	11.3	8.9	4.0	6.9
2月	11.1	11.3	6.7	14.0	11.0
3月	9.6	11.3	4.4	10.0	9.4
4月	7.7	1.3	2.2	10.0	6.2
5月	10.0	8.8	8.9	14.0	10.1
6月	10.0	13.8	4.4	12.0	10.3
7月	6.9	6.3	11.1	6.0	7.1
8月	8.0	7.5	8.9	4.0	7.6
9月	11.5	10.0	11.1	14.0	11.5
10月	6.1	3.8	11.1	6.0	6.2
11月	6.1	8.8	6.7	4.0	6.4
12月	7.3	6.3	15.6	2.0	7.3
合計	100	100	100	100	100

《表-9-1》 月別の感染症別割合(%) (定点把握対象五類感染症)

①小児科定点

感染症名 月	R Sウイルス感染症	咽頭結膜熱	A群溶血性連鎖球菌咽頭炎	感染性胃腸炎	水痘	手足口病	伝染性紅斑	突発性発疹	百日咳	ヘルパンギーナ	流行性耳下腺炎	合計
1月	2.4	3.8	8.3	72.9	7.0	1.9	0.4	2.8	-	0.20	0.4	100
2月	1.3	2.0	13.3	73.7	5.2	0.7	0.4	2.8	-	0.2	0.6	100
3月	1.2	2.2	11.3	76.1	4.0	0.2	0.1	4.5	-	0.1	0.3	100
4月	0.7	2.7	11.7	76.8	2.8	0.3	0.2	3.9	0.1	0.4	0.4	100
5月	0.7	2.9	15.2	70.6	3.3	0.2	0.2	3.3	-	2.3	1.2	100
6月	0.3	5.3	16.6	49.5	5.0	1.5	0.6	5.2	0.1	14.6	1.4	100
7月	0.6	6.8	7.7	34.0	4.5	6.0	1.3	3.8	0.06	34.3	0.9	100
8月	1.4	13.1	6.3	43.8	4.7	6.2	0.9	4.7	0.3	16.4	2.2	100
9月	15.1	8.7	5.6	42.6	6.5	8.2	1.0	5.8	-	4.8	1.7	100
10月	11.6	4.4	8.5	50.2	10.0	6.1	1.4	4.7	-	1.1	1.9	100
11月	8.4	2.8	8.4	62.6	8.6	3.9	1.0	3.1	-	0.2	0.9	100
12月	9.6	2.4	8.7	63.8	7.2	3.8	0.8	2.0	-	0.1	1.5	100
合計	4.4	4.4	10.4	60.4	5.8	3.1	0.7	3.8	0.03	5.9	1.1	100

《表-9-2》 月別の感染症別割合(%) (定点把握対象五類感染症)

②眼科定点

感染症名 月	急性出血性結膜炎	流行性角結膜炎	合計
1月	3.4	96.6	100
2月	-	100	100
3月	-	100	100
4月	-	100	100
5月	3.6	96.4	100
6月	-	100	100
7月	7.3	92.7	100
8月	-	100	100
9月	-	100	100
10月	-	100	100
11月	-	100	100
12月	-	100	100
合計	1.8	98.2	100

③性感染症定点

感染症名 月	性器クラミジア感染症	性器ヘルペスウイルス感染症	尖圭コンジローマ	淋菌感染症	合計
1月	50.0	30.0	13.3	6.7	100
2月	60.4	18.8	6.3	14.6	100
3月	61.0	22.0	4.9	12.2	100
4月	74.1	3.7	3.7	18.5	100
5月	59.1	15.9	9.1	15.9	100
6月	57.8	24.4	4.4	13.3	100
7月	58.1	16.1	16.1	9.7	100
8月	63.6	18.2	12.1	6.1	100
9月	60.0	16.0	10.0	14.0	100
10月	59.3	11.1	18.5	11.1	100
11月	57.1	25.0	10.7	7.1	100
12月	59.4	15.6	21.9	3.1	100
合計	59.9	18.3	10.3	11.5	100

《表-10》 小児科定点における月別の主要5感染症とその占める割合

(%)

	1位	2位	3位	4位	5位
1月	感染性胃腸炎 (72.9)	A群溶血性レンサ球菌咽頭炎 (8.3)	水痘 (7.0)	咽頭結膜熱 (3.8)	突発性発しん (2.8)
2月	感染性胃腸炎 (73.7)	A群溶血性レンサ球菌咽頭炎 (13.3)	水痘 (5.2)	突発性発しん (2.8)	咽頭結膜熱 (2.0)
3月	感染性胃腸炎 (76.1)	A群溶血性レンサ球菌咽頭炎 (11.3)	突発性発しん (4.5)	水痘 (4.0)	咽頭結膜熱 (2.2)
4月	感染性胃腸炎 (76.8)	A群溶血性レンサ球菌咽頭炎 (11.7)	突発性発しん (3.9)	水痘 (2.8)	咽頭結膜熱 (2.7)
5月	感染性胃腸炎 (70.6)	A群溶血性レンサ球菌咽頭炎 (15.2)	水痘 (3.3)	突発性発しん (3.3)	咽頭結膜熱 (2.9)
6月	感染性胃腸炎 (49.5)	A群溶血性レンサ球菌咽頭炎 (16.6)	ヘルパンギーナ (14.6)	咽頭結膜熱 (5.3)	突発性発しん (5.2)
7月	ヘルパンギーナ (34.3)	感染性胃腸炎 (34.0)	A群溶血性レンサ球菌咽頭炎 (7.7)	咽頭結膜熱 (6.8)	手足口病 (6.0)
8月	感染性胃腸炎 (43.8)	ヘルパンギーナ (16.4)	咽頭結膜熱 (13.1)	A群溶血性レンサ球菌咽頭炎 (6.3)	手足口病 (6.2)
9月	感染性胃腸炎 (42.6)	RSウイルス感染症 (15.1)	咽頭結膜熱 (8.7)	手足口病 (8.2)	水痘 (6.5)
10月	感染性胃腸炎 (50.2)	RSウイルス感染症 (11.6)	水痘 (10.0)	A群溶血性レンサ球菌咽頭炎 (8.5)	手足口病 (6.1)
11月	感染性胃腸炎 (62.6)	水痘 (8.6)	RSウイルス感染症 (8.4)	A群溶血性レンサ球菌咽頭炎 (8.4)	手足口病 (3.9)
12月	感染性胃腸炎 (63.8)	RSウイルス感染症 (9.6)	A群溶血性レンサ球菌咽頭炎 (8.7)	水痘 (7.2)	手足口病 (3.8)
年間	感染性胃腸炎 (60.4)	A群溶血性レンサ球菌咽頭炎 (10.4)	ヘルパンギーナ (5.9)	水痘 (5.8)	咽頭結膜熱 (4.4)

《表-11-1》 年齢階級別の報告数（定点把握対象五類感染症）

①インフルエンザ*定点

感染症名 年齢	
-5箇月	67
-11箇月	235
1歳	908
2歳	928
3歳	1,060
4歳	1,170
5歳	1,326
6歳	1,360
7歳	1,354
8歳	1,120
9歳	953
10-14歳	3,314
15-19歳	808
20-29歳	1,316
30-39歳	1,683
40-49歳	1,400
50-59歳	709
60-69歳	488
70-79歳	276
80歳以上	182
合計	20,657

②小児科定点

感染症名 年齢	R S ウイルス感染症	咽 頭 結 膜 熱	A 群 溶 血 性 し ん サ 球 菌 咽 頭 炎	感 染 性 胃 腸 炎	水 痘	手 足 口 病	伝 染 性 紅 斑	突 発 性 発 し ん	百 日 咳	く る パ ン ギ ー ナ	流 行 性 耳 下 腺 炎	合 計
-5箇月	158	4	4	128	15	3	-	11	-	13	1	337
-11箇月	212	44	10	814	61	47	9	297	-	136	-	1,630
1歳	354	180	64	1,887	214	183	12	392	2	375	4	3,667
2歳	133	107	98	1,351	193	150	5	73	1	269	14	2,394
3歳	45	130	209	1,283	197	82	9	18	1	154	36	2,164
4歳	18	131	243	1,198	149	69	21	5	-	120	30	1,984
5歳	3	88	254	1,022	113	44	26	-	-	72	42	1,664
6歳	3	81	265	826	90	29	15	-	-	38	23	1,370
7歳	1	41	263	634	59	13	14	-	-	20	23	1,068
8歳	1	30	194	560	44	6	12	-	-	9	22	878
9歳	-	23	145	399	32	2	8	-	1	7	8	625
10-14歳	-	48	262	1,138	31	6	7	-	2	15	21	1,530
15-19歳	-	1	27	299	6	-	-	-	-	-	2	335
20歳以上	-	26	153	1,144	6	7	3	-	-	17	4	1,360
合計	928	934	2,191	12,683	1,210	641	141	796	7	1,245	230	21,006

《表-111-2》 年齢階級別の報告数（定点把握対象五類感染症）

③眼科定点

感染症名 年 齢	急性出血性結膜炎	流行性角結膜炎	合 計
-5箇月	-	2	2
-11箇月	-	7	7
1歳	-	21	21
2歳	-	14	14
3歳	1	17	18
4歳	-	16	16
5歳	-	14	14
6歳	-	7	7
7歳	-	4	4
8歳	-	4	4
9歳	1	4	5
10-14歳	-	12	12
15-19歳	2	9	11
20-29歳	1	54	55
30-39歳	1	118	119
40-49歳	1	29	30
50-59歳	-	13	13
60-69歳	-	19	19
70歳以上	-	11	11
合 計	7	375	382

④性感染症定点

感染症名 年 齢	性器クラミジア感染症	性器ヘルペスウイルス感染症	尖圭コンジローマ	淋菌感染症	合 計
0歳	1	-	-	-	1
1-4歳	-	-	-	-	-
5-9歳	-	-	-	-	-
10-14歳	1	-	-	1	2
15-19歳	35	5	2	10	52
20-24歳	80	12	10	20	122
25-29歳	52	8	8	7	75
30-34歳	42	11	6	-	59
35-39歳	23	12	9	6	50
40-44歳	15	10	6	3	34
45-49歳	9	6	1	2	18
50-54歳	2	10	-	1	13
55-59歳	1	3	2	-	6
60-64歳	-	1	-	-	1
65-69歳	-	-	-	-	-
70歳以上	-	2	1	-	3
合 計	261	80	45	50	436

⑤基幹定点

感染症名 年 齢	細菌性髄膜炎	無菌性髄膜炎	マイコプラズマ肺炎	クラミジア肺炎 （オウム病を除く）	感染性胃腸炎 （病原体がロタウイルスで あるものに限る）	メチシリン耐性 黄色ブドウ球菌感染症	ペニシリン耐性 肺炎球菌感染症	薬剤耐性アシネトバクター感染症	薬剤耐性緑膿菌感染症	合 計
0歳	-	5	-	-	-	-	-	-	-	5
1-4歳	-	7	-	-	-	-	-	-	-	7
5-9歳	-	3	-	-	-	-	-	-	-	3
10-14歳	-	1	-	-	-	-	-	-	-	1
15-19歳	-	-	-	-	-	-	-	-	-	-
20-24歳	-	-	1	-	-	-	-	-	-	1
25-29歳	-	-	-	-	-	-	-	-	-	-
30-34歳	-	-	-	-	-	-	-	-	-	-
35-39歳	-	-	-	-	-	-	-	-	-	-
40-44歳	-	-	-	-	-	-	-	-	-	-
45-49歳	-	-	-	-	-	-	-	-	-	-
50-54歳	-	-	-	-	-	-	-	-	-	-
55-59歳	-	-	-	-	-	-	-	-	-	-
60-64歳	-	-	-	-	-	-	-	-	-	-
65-69歳	-	-	-	-	-	-	-	-	-	-
70歳以上	-	-	-	-	-	-	-	-	-	-
合 計	-	16	1	-	-	-	-	-	-	17

《表-12-1》 年齢階級別の定点当たり報告数（定点把握対象五類感染症）

①インフルエンザ*定点

感染症名 年 齢	
-5箇月	0.99
-11箇月	3.46
1歳	13.35
2歳	13.65
3歳	15.59
4歳	17.21
5歳	19.50
6歳	20.00
7歳	19.91
8歳	16.47
9歳	14.01
10-14歳	48.74
15-19歳	11.88
20-29歳	19.35
30-39歳	24.75
40-49歳	20.59
50-59歳	10.43
60-69歳	7.18
70-79歳	4.06
80歳以上	2.68
合計	303.78

②小児科定点

感染症名 年 齢	R S ウイルス 感染症	咽 頭 結 膜 熱	A 群 溶 血 性 レ ン サ 球 菌 咽 頭 炎	感 染 性 胃 腸 炎	水 痘	手 足 口 病	伝 染 性 紅 斑	突 発 性 発 し ん	百 日 咳	へ ル パ ン ギ ー ナ	流 行 性 耳 下 腺 炎	合 計
-5箇月	3.85	0.10	0.10	3.12	0.37	0.07	-	0.27	-	0.32	0.02	8.22
-11箇月	5.17	1.07	0.24	19.85	1.49	1.15	0.22	7.24	-	3.32	-	39.76
1歳	8.63	4.39	1.56	46.02	5.22	4.46	0.29	9.56	0.05	9.15	0.10	89.44
2歳	3.24	2.61	2.39	32.95	4.71	3.66	0.12	1.78	0.02	6.56	0.34	58.39
3歳	1.10	3.17	5.10	31.29	4.80	2.00	0.22	0.44	0.02	3.76	0.88	52.78
4歳	0.44	3.20	5.93	29.22	3.63	1.68	0.51	0.12	-	2.93	0.73	48.39
5歳	0.07	2.15	6.20	24.93	2.76	1.07	0.63	-	-	1.76	1.02	40.59
6歳	0.07	1.98	6.46	20.15	2.20	0.71	0.37	-	-	0.93	0.56	33.41
7歳	0.02	1.00	6.41	15.46	1.44	0.32	0.34	-	-	0.49	0.56	26.05
8歳	0.02	0.73	4.73	13.66	1.07	0.15	0.29	-	-	0.22	0.54	21.41
9歳	-	0.56	3.54	9.73	0.78	0.05	0.20	-	0.02	0.17	0.20	15.24
10-14歳	-	1.17	6.39	27.76	0.76	0.15	0.17	-	0.05	0.37	0.51	37.32
15-19歳	-	0.02	0.66	7.29	0.15	-	-	-	-	-	0.05	8.17
20歳以上	-	0.63	3.73	27.90	0.15	0.17	0.07	-	-	0.41	0.10	33.17
合計	22.63	22.78	53.44	309.34	29.51	15.63	3.44	19.41	0.17	30.37	5.61	512.34

《表-13-2》 感染症別の年齢階級別割合(%) (定点把握対象五類感染症)

③眼科定点

感染症名 年齢	急性出血性結膜炎	流行性角結膜炎	全体
-5箇月	-	0.5	0.5
-11箇月	-	1.9	1.8
1歳	-	5.6	5.5
2歳	-	3.7	3.7
3歳	14.3	4.5	4.7
4歳	-	4.3	4.2
5歳	-	3.7	3.7
6歳	-	1.9	1.8
7歳	-	1.1	1.0
8歳	-	1.1	1.0
9歳	14.3	1.1	1.3
10-14歳	-	3.2	3.1
15-19歳	28.6	2.4	2.9
20-29歳	14.3	14.4	14.4
30-39歳	14.3	31.5	31.2
40-49歳	14.3	7.7	7.9
50-59歳	-	3.5	3.4
60-69歳	-	5.1	5.0
70歳以上	-	2.9	2.9
合計	100	100	100

④性感染症定点

感染症名 年齢	性器クラミジア感染症	性器ヘルペスウイルス感染症	尖圭コンジローマ	淋菌感染症	全体
0歳	0.4	-	-	-	0.2
1-4歳	-	-	-	-	-
5-9歳	-	-	-	-	-
10-14歳	0.4	-	-	2.0	0.5
15-19歳	13.4	6.3	4.4	20.0	11.9
20-24歳	30.7	15.0	22.2	40.0	28.0
25-29歳	19.9	10.0	17.8	14.0	17.2
30-34歳	16.1	13.8	13.3	-	13.5
35-39歳	8.8	15.0	20.0	12.0	11.5
40-44歳	5.7	12.5	13.3	6.0	7.8
45-49歳	3.4	7.5	2.2	4.0	4.1
50-54歳	0.8	12.5	-	2.0	3.0
55-59歳	0.4	3.8	4.4	-	1.4
60-64歳	-	1.3	-	-	0.2
65-69歳	-	-	-	-	-
70歳以上	-	2.5	2.2	-	0.7
合計	100	100	100	100	100

⑤基幹定点

感染症名 年齢	細菌性髄膜炎	無菌性髄膜炎	マイコプラズマ肺炎	クラミジア肺炎 (オウム病を除く)	感染性胃腸炎 (病原体がロタウイルスで あるものに限る)	メチシリン耐性 黄色ブドウ球菌感染症	ペニシリン耐性 肺炎球菌感染症	薬剤耐性 アシネトバクター感染症	薬剤耐性 緑膿菌感染症	全体
0歳	-	31.3	-	-	-	-	-	-	-	29.4
1-4歳	-	43.8	-	-	-	-	-	-	-	41.2
5-9歳	-	18.8	-	-	-	-	-	-	-	17.6
10-14歳	-	6.3	-	-	-	-	-	-	-	5.9
15-19歳	-	-	-	-	-	-	-	-	-	-
20-24歳	-	-	100	-	-	-	-	-	-	5.9
25-29歳	-	-	-	-	-	-	-	-	-	-
30-34歳	-	-	-	-	-	-	-	-	-	-
35-39歳	-	-	-	-	-	-	-	-	-	-
40-44歳	-	-	-	-	-	-	-	-	-	-
45-49歳	-	-	-	-	-	-	-	-	-	-
50-54歳	-	-	-	-	-	-	-	-	-	-
55-59歳	-	-	-	-	-	-	-	-	-	-
60-64歳	-	-	-	-	-	-	-	-	-	-
65-69歳	-	-	-	-	-	-	-	-	-	-
70歳以上	-	-	-	-	-	-	-	-	-	-
合計	-	100	100	-	-	-	-	-	-	100

《表-14-1》 年齢階級別の感染症別割合(%) (定点把握対象五類感染症)

①小児科定点

感染症名 年齢	R Sウイルス感染症	咽頭結膜熱	A群溶血性レンサ球菌咽頭炎	感染性胃腸炎	水痘	手足口病	伝染性紅斑	突発性発しん	百日咳	ヘルパンギーナ	流行性耳下腺炎	合計
-5箇月	46.9	1.2	1.2	38.0	4.5	0.9	-	3.3	-	3.9	0.3	100
-11箇月	13.0	2.7	0.6	49.9	3.7	2.9	0.6	18.2	-	8.3	-	100
1歳	9.7	4.9	1.7	51.5	5.8	5.0	0.3	10.7	0.1	10.2	0.1	100
2歳	5.6	4.5	4.1	56.4	8.1	6.3	0.2	3.0	0.04	11.2	0.6	100
3歳	2.1	6.0	9.7	59.3	9.1	3.8	0.4	0.8	0.05	7.1	1.7	100
4歳	0.9	6.6	12.2	60.4	7.5	3.5	1.1	0.3	-	6.0	1.5	100
5歳	0.2	5.3	15.3	61.4	6.8	2.6	1.6	-	-	4.3	2.5	100
6歳	0.2	5.9	19.3	60.3	6.6	2.1	1.1	-	-	2.8	1.7	100
7歳	0.1	3.8	24.6	59.4	5.5	1.2	1.3	-	-	1.9	2.2	100
8歳	0.1	3.4	22.1	63.8	5.0	0.7	1.4	-	-	1.0	2.5	100
9歳	-	3.7	23.2	63.8	5.1	0.3	1.3	-	0.2	1.1	1.3	100
10-14歳	-	3.1	17.1	74.4	2.0	0.4	0.5	-	0.1	1.0	1.4	100
15-19歳	-	0.3	8.1	89.3	1.8	-	-	-	-	-	0.6	100
20歳以上	-	1.9	11.3	84.1	0.4	0.5	0.2	-	-	1.3	0.3	100
全体	4.4	4.4	10.4	60.4	5.8	3.1	0.7	3.8	0.03	5.9	1.1	100

《表-14-2》 年齢階級別の感染症別割合(%) (定点把握対象五類感染症)

②眼科定点

感 染 症 名 年 齢	急 性 出 血 性 結 膜 炎	流 行 性 角 結 膜 炎	合 計
-5箇月	-	100	100
-11箇月	-	100	100
1歳	-	100	100
2歳	-	100	100
3歳	5.6	94.4	100
4歳	-	100	100
5歳	-	100	100
6歳	-	100	100
7歳	-	100	100
8歳	-	100	100
9歳	20.0	80.0	100
10-14歳	-	100	100
15-19歳	18.2	81.8	100
20-29歳	1.8	98.2	100
30-39歳	0.8	99.2	100
40-49歳	3.3	96.7	100
50-59歳	-	100	100
60-69歳	-	100	100
70歳以上	-	100	100
全体	1.8	98.2	100

③性感染症定点

感 染 症 名 年 齢	性 器 ク ラ ミ シ ア 感 染 症	性 器 ヘ ル ペ ス ウ イ ル ス 感 染 症	尖 圭 コ ン ジ ロ ー マ	淋 菌 感 染 症	合 計
0歳	100.0	-	-	-	100
1-4歳	-	-	-	-	-
5-9歳	-	-	-	-	-
10-14歳	50.0	-	-	50.0	100
15-19歳	67.3	9.6	3.8	19.2	100
20-24歳	65.6	9.8	8.2	16.4	100
25-29歳	69.3	10.7	10.7	9.3	100
30-34歳	71.2	18.6	10.2	-	100
35-39歳	46.0	24.0	18.0	12.0	100
40-44歳	44.1	29.4	17.6	8.8	100
45-49歳	50.0	33.3	5.6	11.1	100
50-54歳	15.4	76.9	-	7.7	100
55-59歳	16.7	50.0	33.3	-	100
60-64歳	-	100.0	-	-	100
65-69歳	-	-	-	-	-
70歳以上	-	66.7	33.3	-	100
全体	59.9	18.3	10.3	11.5	100

④基幹定点

感 染 症 名 年 齢	細 菌 性 髄 膜 炎	無 菌 性 髄 膜 炎	マ イ コ プ ラ ズ マ 肺 炎	ク ラ ミ シ ア 肺 炎 (オウム病を除く)	感 染 性 胃 腸 炎 (病原体がロタウイルス あるものに限る)	メ チ シ リ ン 耐 性 黄 色 ブ ド ウ 球 菌 感 染 症	ペ ニ シ リ ン 耐 性 肺 炎 球 菌 感 染 症	薬 剤 耐 性 ア シ ネ ト バ ク タ ー 感 染 症	薬 剤 耐 性 緑 膿 菌 感 染 症	合 計
0歳	-	100	-	-	-	-	-	-	-	100
1-4歳	-	100	-	-	-	-	-	-	-	100
5-9歳	-	100	-	-	-	-	-	-	-	100
10-14歳	-	100	-	-	-	-	-	-	-	100
15-19歳	-	-	-	-	-	-	-	-	-	-
20-24歳	-	-	100	-	-	-	-	-	-	100
25-29歳	-	-	-	-	-	-	-	-	-	-
30-34歳	-	-	-	-	-	-	-	-	-	-
35-39歳	-	-	-	-	-	-	-	-	-	-
40-44歳	-	-	-	-	-	-	-	-	-	-
45-49歳	-	-	-	-	-	-	-	-	-	-
50-54歳	-	-	-	-	-	-	-	-	-	-
55-59歳	-	-	-	-	-	-	-	-	-	-
60-64歳	-	-	-	-	-	-	-	-	-	-
65-69歳	-	-	-	-	-	-	-	-	-	-
70歳以上	-	-	-	-	-	-	-	-	-	-
全体	-	94.1	5.9	-	-	-	-	-	-	100

《表-15-1》 行政区別の報告数（定点把握対象五類感染症）

①インフルエンザ*定点		②小児科定点												
行政区	感染症名	北	上京	左京	中京	東山	山科	下京	南	右京	伏見	西京	合計	
	インフルエンザ	1,074	1,052	2,580	1,327	919	2,065	528	2,464	2,430	3,564	2,654	20,657	

行政区	感染症名	北	上京	左京	中京	東山	山科	下京	南	右京	伏見	西京	合計
	咽頭結膜熱	21	22	84	11	10	23	3	81	267	328	84	934
	A群溶血性レンサ球菌咽頭炎	110	221	242	76	48	43	14	116	480	521	320	2,191
	感染性胃腸炎	314	394	1,611	592	1,125	350	68	1,132	1,919	3,019	2,159	12,683
	水痘	20	51	157	59	39	79	3	127	233	282	160	1,210
	手足口病	12	34	29	32	23	62	3	70	80	218	78	641
	伝染性紅斑	5	6	29	6	1	7	－	9	23	35	20	141
	突発性発しん	25	41	64	37	25	49	5	55	143	232	120	796
	百日咳	2	－	－	3	－	1	－	－	－	1	－	7
	ヘルパンギーナ	39	43	95	86	42	31	9	219	201	342	138	1,245
	流行性耳下腺炎	3	25	32	25	7	12	2	1	54	44	25	230
	合計	600	881	2,425	1,007	1,403	711	115	1,815	3,608	5,273	3,168	21,006

《表-16-1》 行政区別の定点当たり報告数（定点把握対象五類感染症）

①インフルエンザ定点

感 染 症 名 行政区	イ ン フ ル エ ン ザ
北	153.43
上京	210.40
左京	368.57
中京	265.40
東山	306.33
山科	295.00
下京	176.00
南	492.80
右京	303.75
西京	324.00
伏見	379.14
全体	303.78

②小児科定点

感 染 症 名 行政区	R S ウ イ ル ス 感 染 症	咽 頭 結 膜 熱	A 群 溶 血 性 シ ン サ 球 菌 咽 頭 炎	感 染 性 胃 腸 炎	水 痘	手 足 口 病	伝 染 性 紅 斑	突 発 性 発 し ん	百 日 咳	へ ル パ ン ギ ー ナ	流 行 性 耳 下 腺 炎	合 計
北	12.25	5.25	27.50	78.50	5.00	3.00	1.25	6.25	0.50	9.75	0.75	150.00
上京	14.67	7.33	73.67	131.33	17.00	11.33	2.00	13.67	-	14.33	8.33	293.67
左京	20.50	21.00	60.50	402.75	39.25	7.25	7.25	16.00	-	23.75	8.00	606.25
中京	26.67	3.67	25.33	197.33	19.67	10.67	2.00	12.33	1.00	28.67	8.33	335.67
東山	41.50	5.00	24.00	562.50	19.50	11.50	0.50	12.50	-	21.00	3.50	701.50
山科	13.50	5.75	10.75	87.50	19.75	15.50	1.75	12.25	0.25	7.75	3.00	177.75
下京	4.00	1.50	7.00	34.00	1.50	1.50	-	2.50	-	4.50	1.00	57.50
南	1.67	27.00	38.67	377.33	42.33	23.33	3.00	18.33	-	73.00	0.33	605.00
右京	41.60	53.40	96.00	383.80	46.60	16.00	4.60	28.60	-	40.20	10.80	721.60
西京	35.86	46.86	74.43	431.29	40.29	31.14	5.00	33.14	0.14	48.86	6.29	753.29
伏見	16.00	21.00	80.00	539.75	40.00	19.50	5.00	30.00	-	34.50	6.25	792.00
全体	22.63	22.78	53.44	309.34	29.51	15.63	3.44	19.41	0.17	30.37	5.61	512.34

《表-16-2》 行政区別の定点当たり報告数（定点把握対象五類感染症）

③眼科定点		④性感染症定点		⑤基幹定点	
感染症名 行政区	合計	急性出血性結膜炎	流行性角結膜炎	合計	細菌性髄膜炎
北	75.00	-	75.00	北	-
上京	11.00	-	11.00	上京	-
左京	11.00	5.00	6.00	左京	16.00
中京	16.00	-	16.00	中京	-
東山				東山	1.00
山科	47.00	-	47.00	山科	-
下京				下京	-
南				南	-
右京	178.00	1.00	177.00	右京	-
伏見	7.50	0.50	7.00	伏見	-
西京	13.00	-	13.00	西京	-
全体	38.20	0.70	37.50	全体	17.00

感染症名 行政区	合計	クラミジア肺炎 （オウム病を除く）	マイコプラズマ肺炎	無菌性髄膜炎	細菌性髄膜炎	薬剤耐性アシネトバクター感染症	薬剤耐性緑膿菌感染症	ペニシリン耐性肺炎球菌感染症	メチシリン耐性黄色ブドウ球菌感染症	感染性胃腸炎 （病原体がロタウイルスであるものに限る）
北	20.00	7.00	11.00	1.00	1.00	-	-	-	-	-
上京	2.00	1.00	1.00	-	-	-	-	-	-	-
左京	10.00	6.00	2.00	1.00	1.00	-	-	-	-	-
中京	54.50	33.50	11.00	6.50	3.50	-	-	-	-	-
東山	68.00	36.00	13.00	12.00	7.00	-	-	-	-	-
山科	37.00	23.00	1.00	7.00	6.00	-	-	-	-	-
下京	18.00	4.00	13.00	1.00	-	-	-	-	-	-
南	52.00	37.00	4.00	4.00	7.00	-	-	-	-	-
右京	-	-	-	-	-	-	-	-	-	-
伏見	49.50	33.50	6.50	1.50	8.00	-	-	-	-	-
西京	21.00	13.00	-	3.00	5.00	-	-	-	-	-
全体	33.54	20.08	6.15	3.46	3.85	-	-	-	-	-

《表-17-2》 感染症別の行政区別割合(%) (定点把握対象五類感染症)

③眼科定点

感 染 症 名 行政区	急性出血性結膜炎	流行性角結膜炎	全 体
北	-	20.0	19.6
上京	-	2.9	2.9
左京	71.4	1.6	2.9
中京	-	8.5	8.4
東山			
山科	-	12.5	12.3
下京			
南			
右京	14.3	47.2	46.6
伏見	14.3	3.7	3.9
西京	-	3.5	3.4
合計	100	100	100

④性感染症定点

感 染 症 名 行政区	性器クラミジア感染症	性器ヘルペスウイルス感染症	尖圭コンジローマ	淋菌感染症	全 体
北	2.7	13.8	2.2	2.0	4.6
上京	0.4	1.3	-	-	0.5
左京	2.3	2.5	2.2	2.0	2.3
中京	25.7	27.5	28.9	14.0	25.0
東山	13.8	16.3	26.7	14.0	15.6
山科	8.8	1.3	15.6	12.0	8.5
下京	1.5	16.3	2.2	-	4.1
南	14.2	5.0	8.9	14.0	11.9
右京	-	-	-	-	-
伏見	25.7	16.3	6.7	32.0	22.7
西京	5.0	-	6.7	10.0	4.8
合計	100	100	100	100	100

《表-18-1》 行政区別の感染症別割合(%) (定点把握対象五類感染症)

①小児科定点

感染症名 行政区	R S ウイルス感染症	咽頭結膜熱	A 群溶血性連鎖球菌咽頭炎	感染性胃腸炎	水痘	手足口病	伝染性紅斑	突発性発しん	百日咳	ヘルパンギーナ	流行性耳下腺炎	合計
北	8.2	3.5	18.3	52.3	3.3	2.0	0.8	4.2	0.33	6.5	0.5	100
上京	5.0	2.5	25.1	44.7	5.8	3.9	0.7	4.7	-	4.9	2.8	100
左京	3.4	3.5	10.0	66.4	6.5	1.2	1.2	2.6	-	3.9	1.3	100
中京	7.9	1.1	7.5	58.8	5.9	3.2	0.6	3.7	0.3	8.5	2.5	100
東山	5.9	0.7	3.4	80.2	2.8	1.6	0.1	1.8	-	3.0	0.5	100
山科	7.6	3.2	6.0	49.2	11.1	8.7	1.0	6.9	0.1	4.4	1.7	100
下京	7.0	2.6	12.2	59.1	2.6	2.6	-	4.3	-	7.8	1.7	100
南	0.3	4.5	6.4	62.4	7.0	3.9	0.5	3.0	-	12.1	0.1	100
右京	5.8	7.4	13.3	53.2	6.5	2.2	0.6	4.0	-	5.6	1.5	100
伏見	4.8	6.2	9.9	57.3	5.3	4.1	0.7	4.4	0.02	6.5	0.8	100
西京	2.0	2.7	10.1	68.2	5.1	2.5	0.6	3.8	-	4.4	0.8	100
全体	4.4	4.4	10.4	60.4	5.8	3.1	0.7	3.8	0.03	5.9	1.1	100

《表-18-2》 行政区別の感染症別割合(%) (定点把握対象五類感染症)

②眼科定点

感 染 症 名 行政区	急性出血性結膜炎	流行性角結膜炎	合 計
北	-	100	100
上京	-	100	100
左京	45.5	54.5	100
中京	-	100	100
東山			
山科	-	100	100
下京			
南			
右京	0.6	99.4	100
伏見	6.7	93.3	100
西京	-	100	100
全体	1.8	98.2	100

③性感染症定点

感 染 症 名 行政区	性器クラミジア感染症	性器ヘルペスウイルス感染症	尖圭コンジローマ	淋菌感染症	合 計
北	35.0	55.0	5.0	5.0	100
上京	50.0	50.0	-	-	100
左京	60.0	20.0	10.0	10.0	100
中京	61.5	20.2	11.9	6.4	100
東山	52.9	19.1	17.6	10.3	100
山科	62.2	2.7	18.9	16.2	100
下京	22.2	72.2	5.6	-	100
南	71.2	7.7	7.7	13.5	100
右京	-	-	-	-	-
伏見	67.7	13.1	3.0	16.2	100
西京	61.9	-	14.3	23.8	100
全体	59.9	18.3	10.3	11.5	100

④基幹定点

感 染 症 名 行政区	細菌性髄膜炎	無菌性髄膜炎	マイコプラズマ肺炎	クラミジア肺炎 (オウム病を除く)	感染性胃腸炎 (病原体がロタウイルスで あるものに限る)	メチシリン耐性 黄色ブドウ球菌感染症	ペニシリン耐性 肺炎球菌感染症	薬剤耐性アシネトバクター感染症	薬剤耐性緑膿菌感染症	合 計
北	-	100	100	-	-	-	-	-	-	100
上京										
左京										
中京										
東山										
山科										
下京										
南										
右京										
西京										
伏見										
全体	-	-	100	-	-	-	-	-	-	100

図-1 定点当たり報告数の年次推移

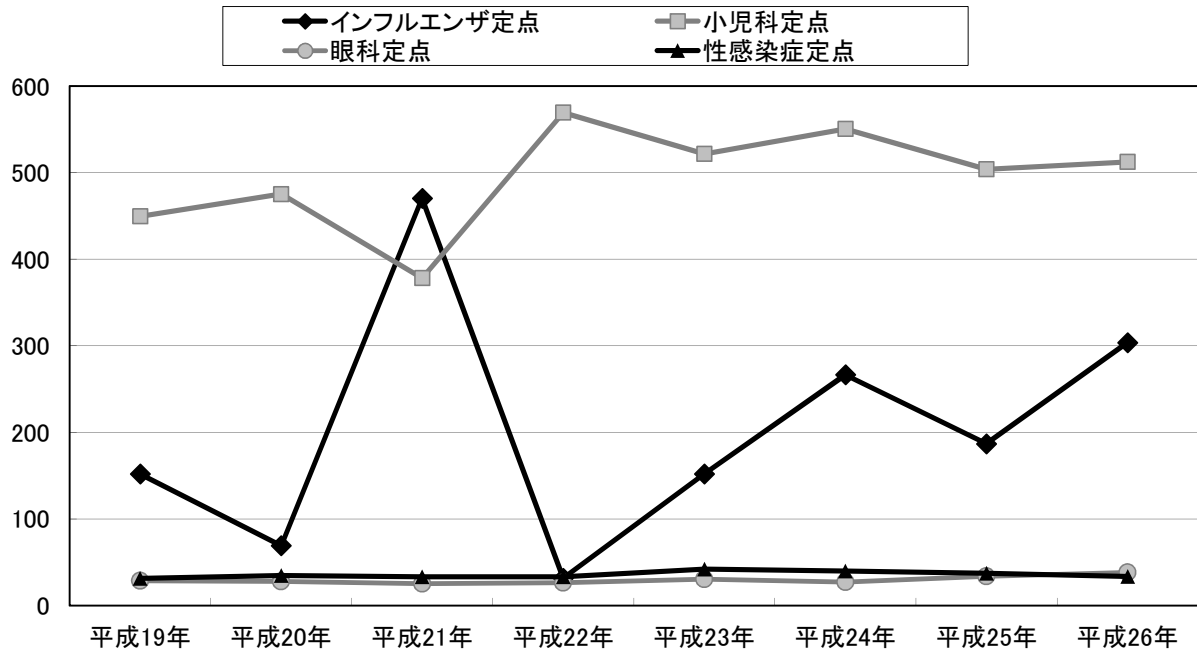


図-2 感染症別の年間定点当たり報告数
(インフルエンザ・小児科・眼科定点)

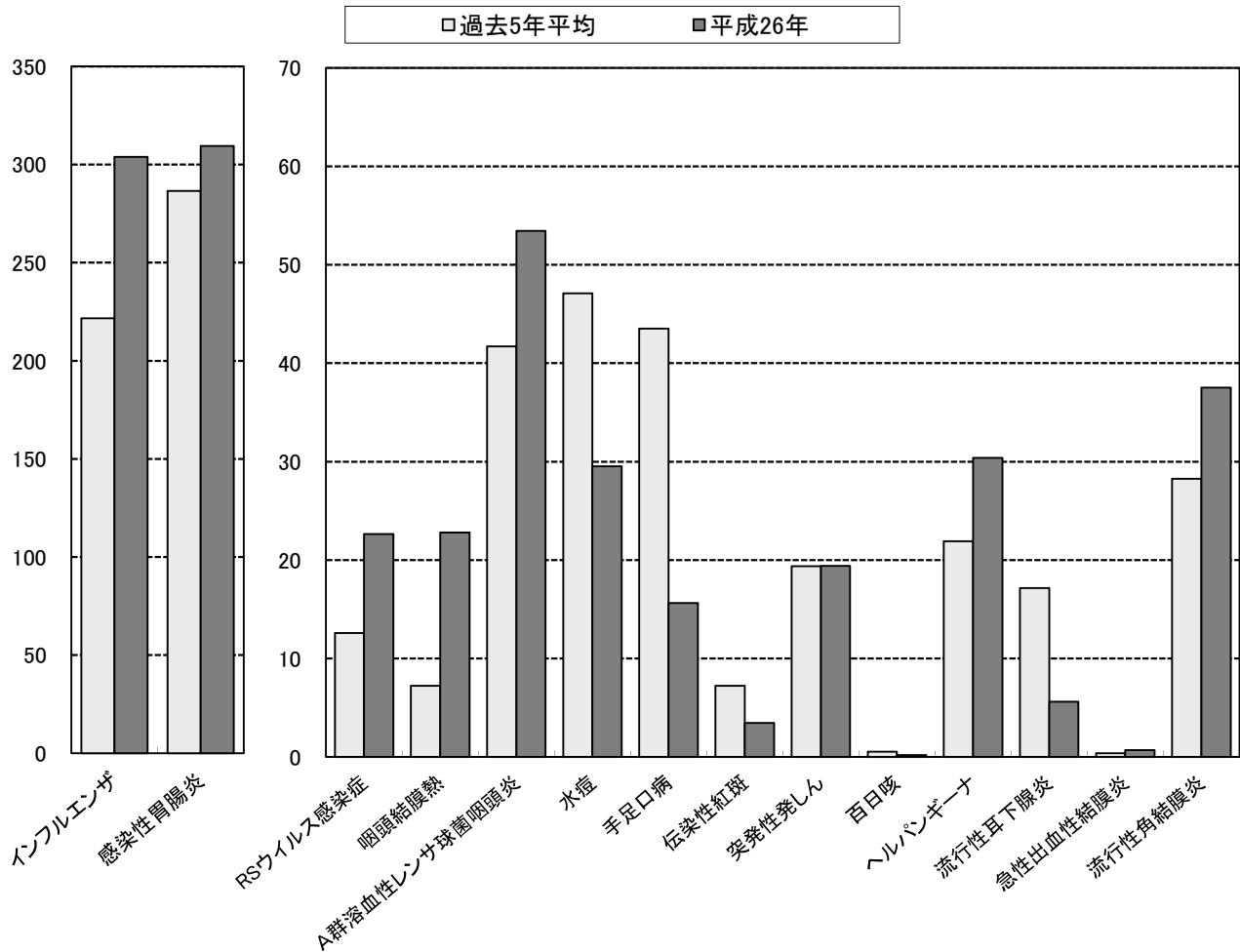


図-3 月別の定点当たり報告数
(インフルエンザ・小児科・眼科定点・性感染症定点)

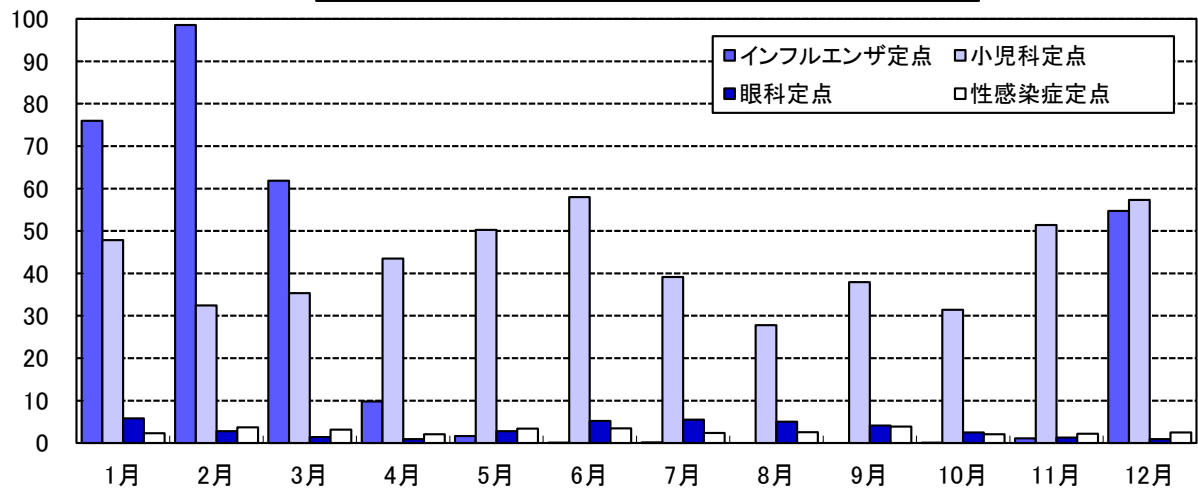


図-3-1 月別の定点当たり報告数
(インフルエンザ定点)

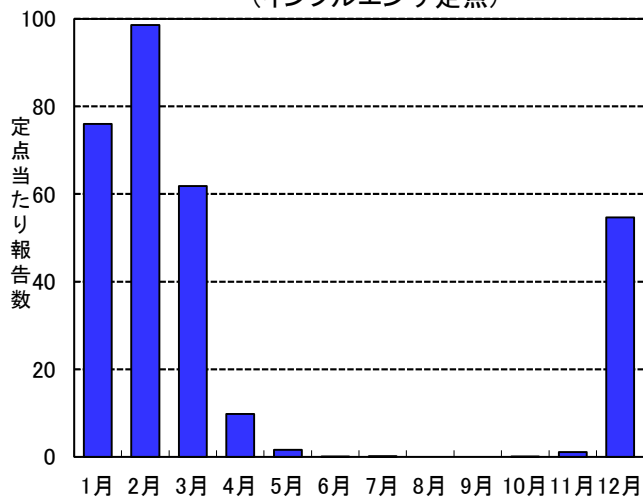


図-3-2 月別の定点当たり報告数
(眼科定点)

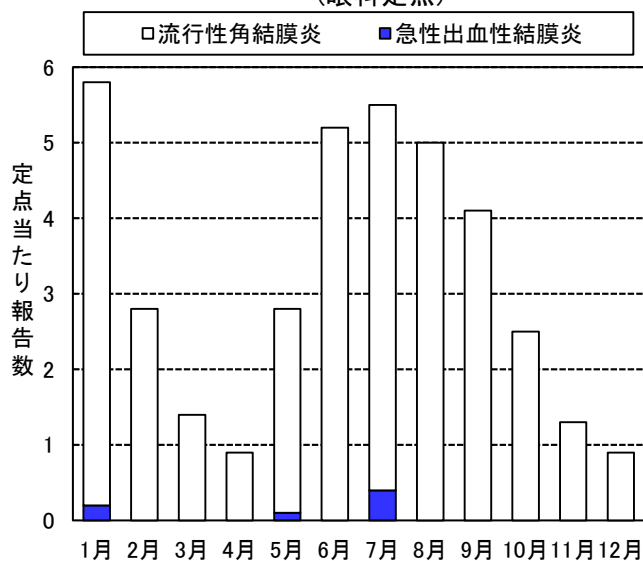


図-3-3 月別の定点当たり報告数
(性感染症定点)

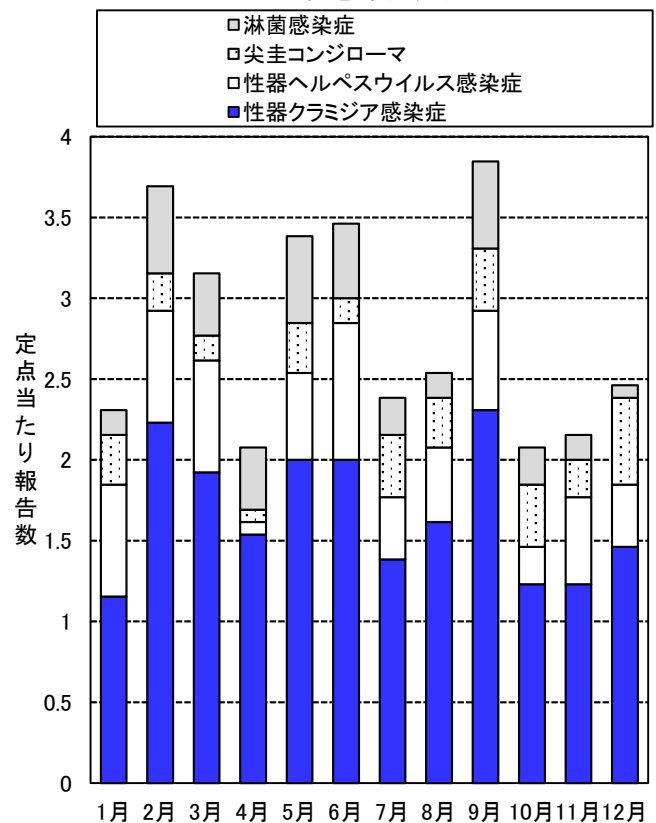


図-3-4 月別の定点当たり報告数
(小児科定点)

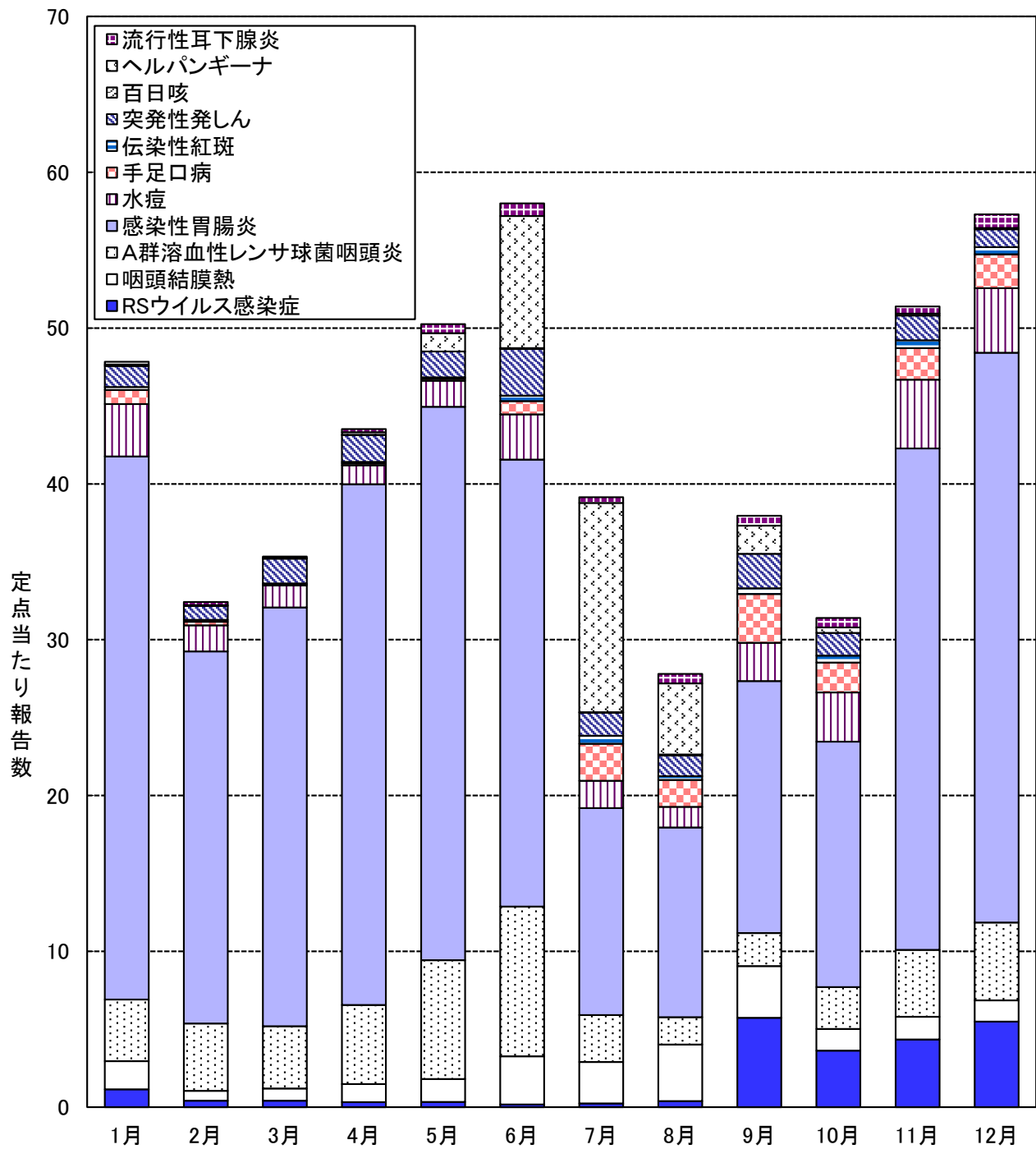


図-4 年齢階級別の定点当たり報告数
(インフルエンザ・小児科・眼科定点・性感染症定点)

図-4-1 年齢階級別の定点当たり報告数
(インフルエンザ定点)

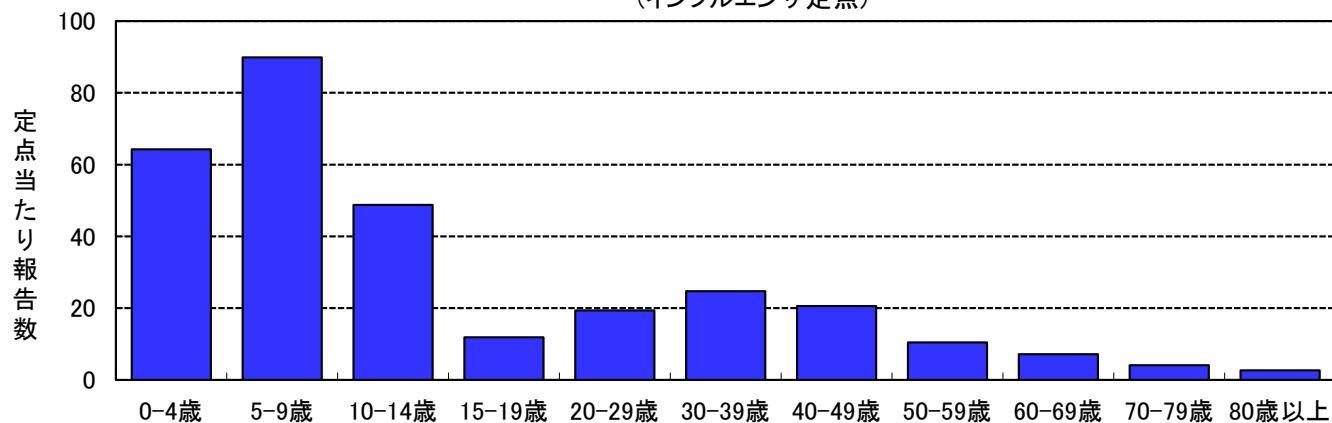


図-4-2 年齢階級別の定点当たり報告数
(眼科定点)

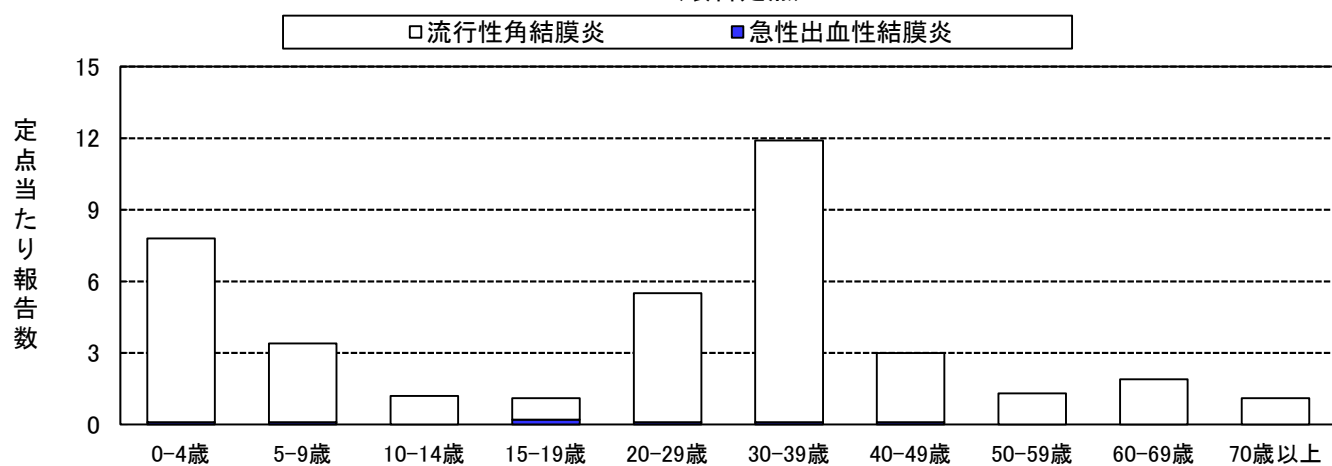


図-4-3 年齢階級別の定点当たり報告数
(性感染症定点)

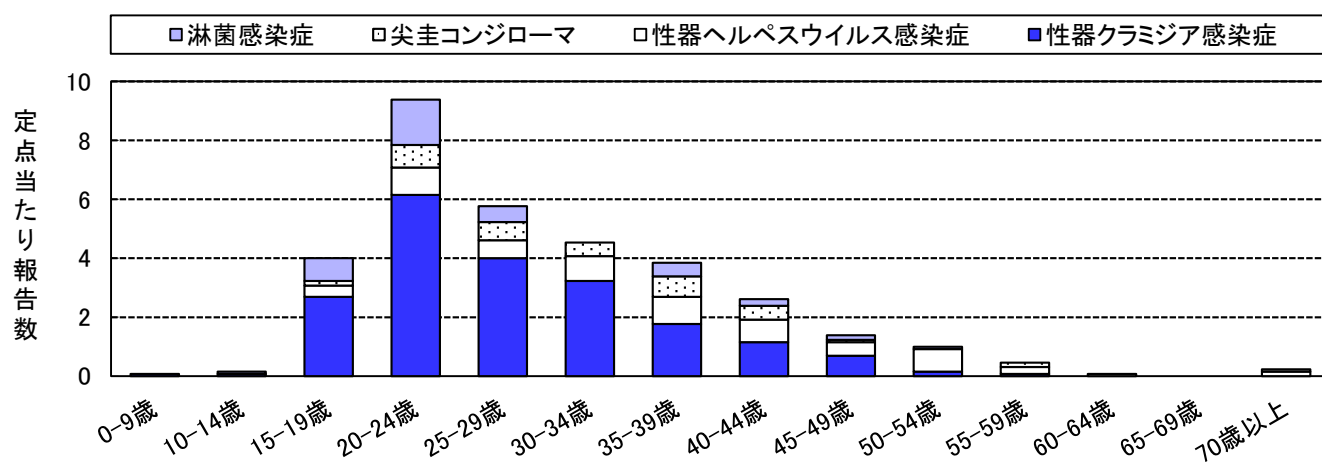


図-4-4 年齢階級別の定点当たりの報告数
(小児科定点)

