

◆ 今週のコメント

- ・ 咽頭結膜熱の定点当たり報告数は0.41(17例)となり、前週 0.17(7例)から増加しました。通常、6月頃から増加しはじめ、7～8月にピークを迎えます。今年に入り、過去5年平均値を上回る状況が続いていることから、発生動向に注意が必要です。
- ・ 流行性耳下腺炎の定点当たり報告数は0.37(15例)となりました。昨年後半から、過去5年平均値を上回る状況が続いています。

◆ 今週のトピックス:<インフルエンザ>

- ・ 京都市のインフルエンザの定点当たり報告数は、第8週(2月22日～2月28日)以降5週連続で減少して9.28(631例)となり、警報レベルの終息基準値である「10」を下回りました。詳細をトピックスに掲載しています。

◆ 発生状況

全数把握の感染症

- ・ 二類:結核 6例(肺結核 3例, その他結核 3例, 潜在性結核感染者 なし)うち喀痰塗抹陽性 3例
【1月以降の累積報告数 70例(肺結核 42例, その他結核 11例, 潜在性結核感染者 17例)うち喀痰塗抹陽性24例】

定点把握の主な感染症

(市内定点数 インフルエンザ定点68, 小児科定点41, 眼科定点10, 基幹定点1)

定点	感染症名	定点当たり報告数	報告数
インフルエンザ	インフルエンザ	9.28	631
小児科 (降順5位まで)	① 感染性胃腸炎	6.00	246
	② A群溶血性レンサ球菌咽頭炎	1.32	54
	③ 水痘	0.44	18
	④ 咽頭結膜熱	0.41	17
	⑤ 突発性発しん	0.37	15
	⑤ 流行性耳下腺炎	0.37	15
眼科	流行性角結膜炎	0.40	4

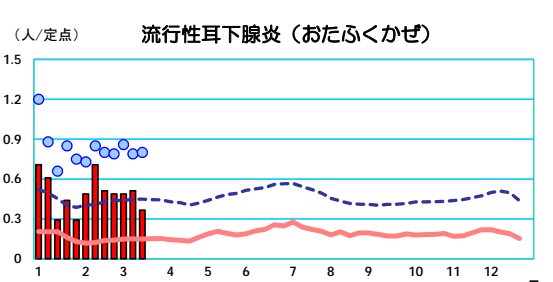
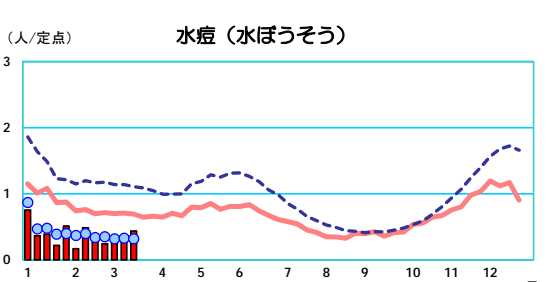
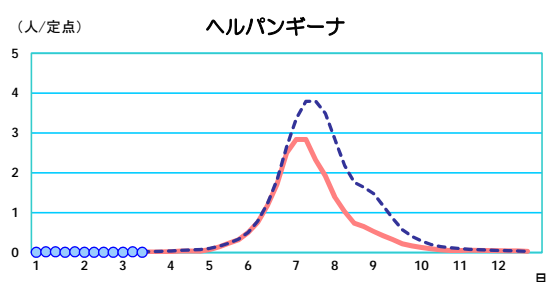
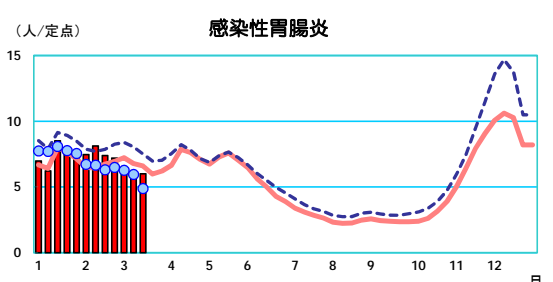
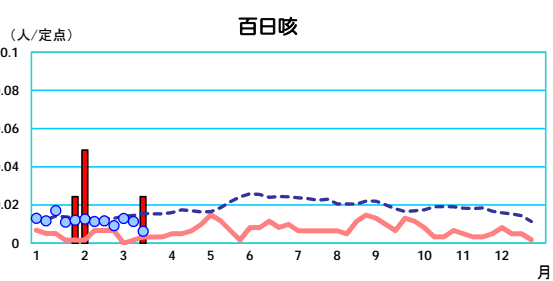
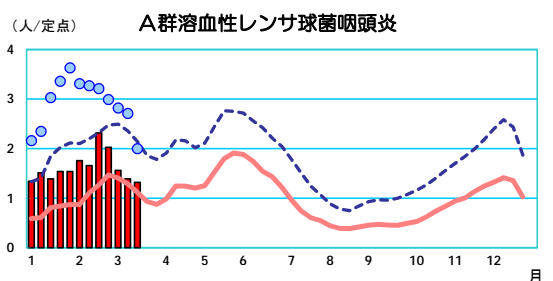
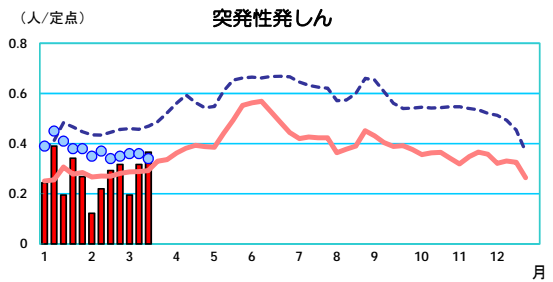
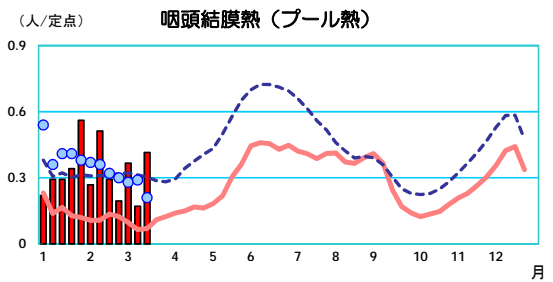
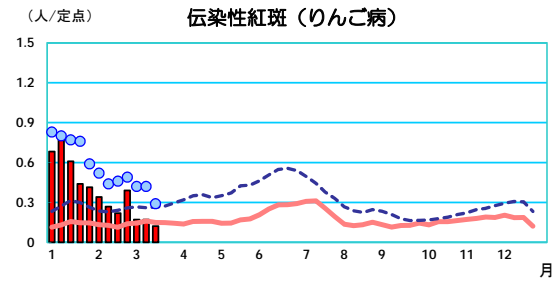
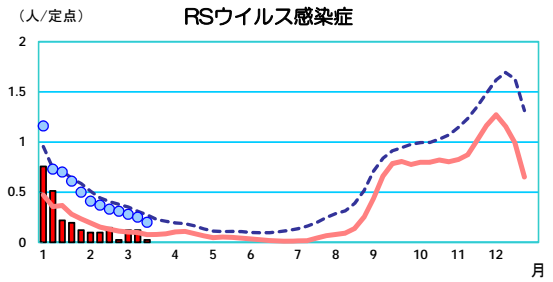
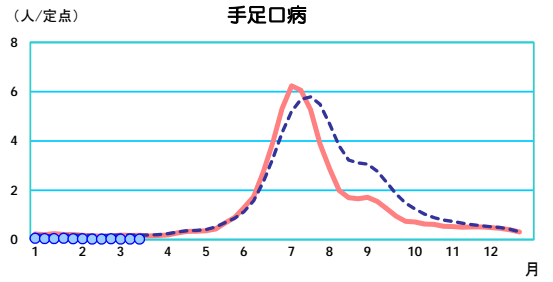
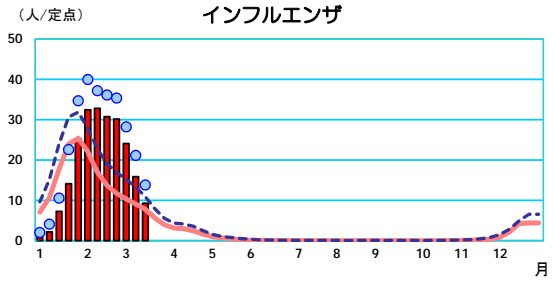
【次ページ以降の主な内容】

発生状況の概況グラフ / 今週のトピックス:<インフルエンザ>

付表(疾病, 行政区別報告数 / 年齢階級, 疾病別報告数 / 週, 疾病別報告数)

(注) 京都市のデータは、平成28年3月30日現在の報告数で、全国の還元データと若干異なる場合があります。
また、本情報での患者数は、届出医療機関所在地での集計で、患者の住所を示すものではありません。

インフルエンザ及び小児感染症の疾病別推移グラフ（平成28年）



第12週(3月21日～3月27日)トピックス: <インフルエンザ>

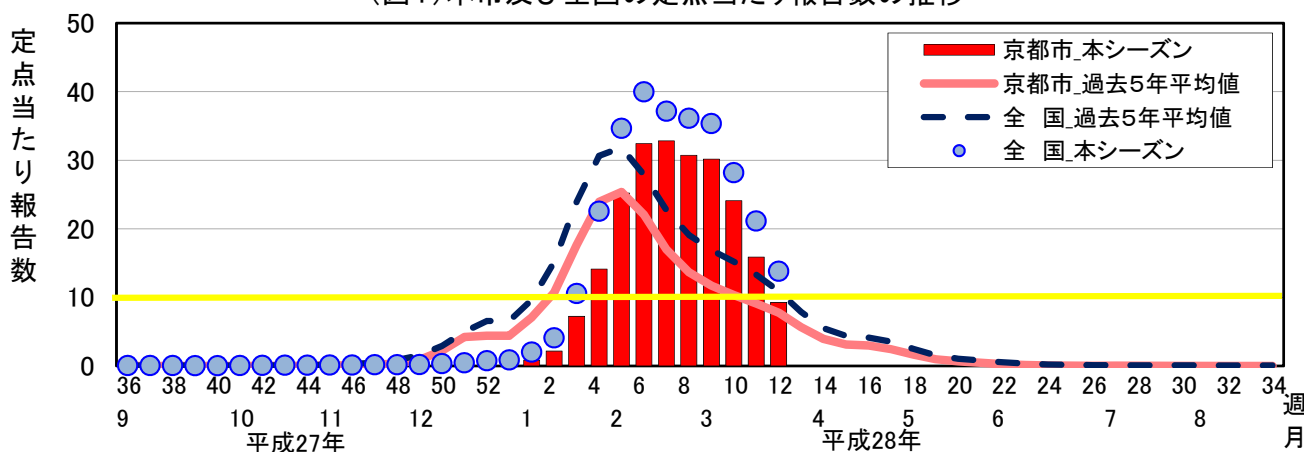
京都市のインフルエンザの定点当たり報告数は、第8週(2月22日～2月28日)以降5週連続で減少して9.28(631例)となり、警報レベルの終息基準値である「10」を下回りました(図1)。今シーズンは平成28年第2週(平成28年1月11日～1月17日)に定点当たり報告数が「1」を上回り、京都市の過去10シーズン流行状況を比較すると、2番目に遅い流行時期入りでした(表1)。また、定点当たり報告数がピーク時から「10」を下回るまでの期間は、5週間でした(過去10シーズンでは2～9週間)。

都道府県別では減少傾向にありますが、40都道府県は依然として「10」を超えています(図2)。また、京都市行政区別でも「10」を超えているところがありますので、引き続き注意が必要です。詳細については以下のホームページを御覧ください。

○京都市情報館「インフルエンザの発生状況」

<http://www.city.kyoto.lg.jp/hokenfukushi/page/0000102856.html>

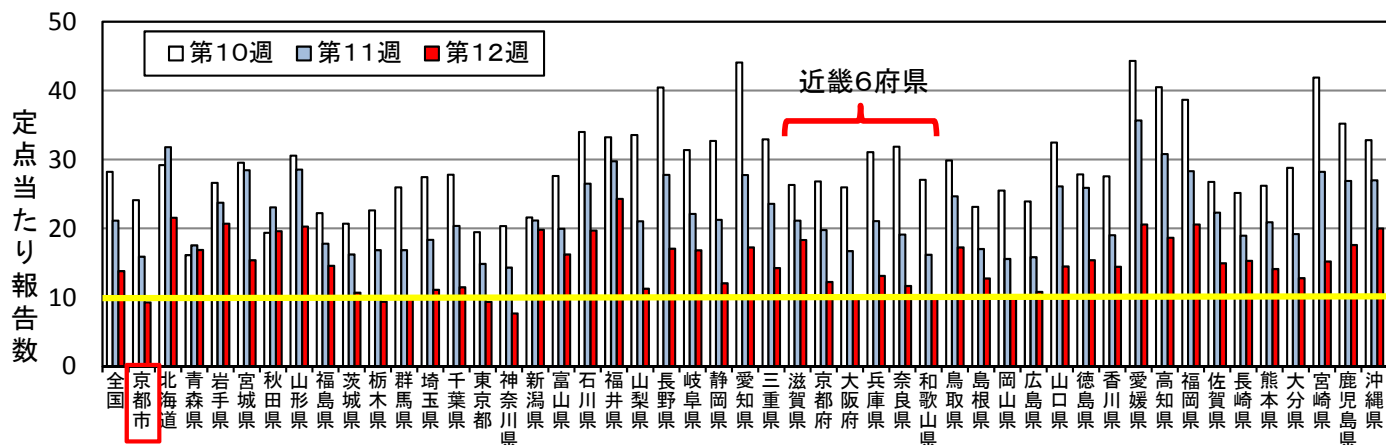
(図1)本市及び全国の定点当たり報告数の推移



(表1)京都市の過去10シーズンの流行状況

シーズン	H16/H17	H17/H18	H18/H19	H19/H20	H20/H21	H22/H23	H23/H24	H24/H25	H25/H26	H26/H27	H27/H28
「1」を上回った週	第3週	第49週	第3週	第50週	第50週	第50週	第51週	第1週	第52週	第49週	第2週
ピークの週	第9週	第4週	第9週	第5週	第4週	第4週	第5週	第5週	第5週	第52週	第7週
ピーク時の定点当たり報告数	39.15	19.91	18.41	9.68	27.51	20.73	38.89	31.22	37.19	28.63	32.82
「10」を下回った週	第12週	第6週	第13週		第13週	第7週	第13週	第11週	第13週	第7週	第12週
ピーク時から「10」を下回るまでの期間	3週間	2週間	4週間		9週間	3週間	8週間	6週間	8週間	7週間	5週間

(図2)都道府県別定点当たり報告数の推移



T3201

京都市感染症発生動向調査情報

集計対象:平成28年第12週

疾病,行政区別報告数

平成28年3月21日～平成28年3月27日

データ入手日:平成28年3月30日

	インフルエンザ(※1)	RSウイルス感染症	咽頭結膜熱	頭炎 A群溶血性レンサ球菌咽	感染性胃腸炎	水痘	手足口病	伝染性紅斑	突発性発しん	百日咳	ヘルパンギーナ	流行性耳下腺炎	急性出血性結膜炎	流行性角結膜炎	細菌性髄膜炎(※2)	無菌性髄膜炎	マイコプラズマ肺炎	クラミジア肺炎(※3)	感染性胃腸炎(※4)	
男女合計																				
北	43	-	2	2	8	2	-	-	-	-	-	-	-	1						
上京	30	-	1	3	1	-	-	1	2	-	-	-	-	-						
左京	48	-	-	7	50	3	-	1	4	-	-	1	-	-						
中京	42	1	12	3	7	-	-	-	-	-	-	-	-	-	-	-	-	-	-	-
東山	36	-	-	-	20	1	-	2	-	1	-	1								
山科	56	-	-	7	6	-	-	-	-	-	-	1	-	1						
下京	15	-	-	2	1	-	-	-	-	-	-	-								
南	71	-	-	-	9	-	-	-	3	-	-	-								
右京	85	-	2	11	54	-	-	-	2	-	-	1	-	2						
伏見	111	-	-	16	57	7	1	1	2	-	-	11	-	-						
西京	94	-	-	3	33	5	-	-	2	-	-	-	-	-						
京都市計	631	1	17	54	246	18	1	5	15	1	-	15	-	4	-	-	-	-	-	-

疾病,行政区別定点当たり報告数

	インフルエンザ(※1)	RSウイルス感染症	咽頭結膜熱	頭炎 A群溶血性レンサ球菌咽	感染性胃腸炎	水痘	手足口病	伝染性紅斑	突発性発しん	百日咳	ヘルパンギーナ	流行性耳下腺炎	急性出血性結膜炎	流行性角結膜炎	細菌性髄膜炎(※2)	無菌性髄膜炎	マイコプラズマ肺炎	クラミジア肺炎(※3)	感染性胃腸炎(※4)	
男女合計																				
北	6.14	-	0.50	0.50	2.00	0.50	-	-	-	-	-	-	-	1.00						
上京	6.00	-	0.33	1.00	0.33	-	-	0.33	0.67	-	-	-	-	-						
左京	6.86	-	-	1.75	12.50	0.75	-	0.25	1.00	-	-	0.25	-	-						
中京	8.40	0.33	4.00	1.00	2.33	-	-	-	-	-	-	-	-	-	-	-	-	-	-	-
東山	12.00	-	-	-	10.00	0.50	-	1.00	-	0.50	-	0.50								
山科	8.00	-	-	1.75	1.50	-	-	-	-	-	-	0.25	-	1.00						
下京	5.00	-	-	1.00	0.50	-	-	-	-	-	-	-								
南	14.20	-	-	-	3.00	-	-	-	1.00	-	-	-								
右京	10.63	-	0.40	2.20	10.80	-	-	-	0.40	-	-	0.20	-	2.00						
伏見	10.09	-	-	2.29	8.14	1.00	0.14	0.14	0.29	-	-	1.57	-	-						
西京	13.43	-	-	0.75	8.25	1.25	-	-	0.50	-	-	-	-	-						
京都市計	9.28	0.02	0.41	1.32	6.00	0.44	0.02	0.12	0.37	0.02	-	0.37	-	0.40	-	-	-	-	-	-

※1 インフルエンザは、鳥インフルエンザ及び新型インフルエンザ等感染症は除くが、新型インフルエンザのうち、A/H1N1については含む。

※2 細菌性髄膜炎は髄膜炎菌、肺炎球菌、インフルエンザ菌を原因として同定された場合を除く。

※3 クラミジア肺炎はオウム病を除く。

※4 感染性胃腸炎は病原体がロタウイルスであるものに限る。

京都市感染症発生動向調査情報

集計対象:平成28年第12週

年齢階級, 疾病別報告数

平成28年3月21日～平成28年3月27日

データ入手日:平成28年3月30日

京都市	年齢1	総数	～5ヶ月	～11ヶ月	1歳	2歳	3歳	4歳	5歳	6歳	7歳	8歳	9歳	10歳-	15歳-	20歳-	30歳-	40歳-	50歳-	60歳-	70歳-	80歳以上
男女合計	年齢2	総数	～5ヶ月	～11ヶ月	1歳	2歳	3歳	4歳	5歳	6歳	7歳	8歳	9歳	10歳-	15歳-	20歳-	30歳-	40歳-	50歳-	60歳-	70歳-	80歳以上
	年齢3	総数	～5ヶ月	～11ヶ月	1歳	2歳	3歳	4歳	5歳	6歳	7歳	8歳	9歳	10歳-	15歳-	20歳以上	30歳-	40歳-	50歳-	60歳-	70歳以上	80歳以上
	年齢4	総数	0歳	1歳-	5歳-	10歳-	15歳-	20歳-	25歳-	30歳-	35歳-	40歳-	45歳-	50歳-	55歳-	60歳-	65歳-	70歳以上				
インフルエンザ(※1)	年齢1	631	1	7	23	26	39	24	35	34	45	26	25	83	23	33	52	70	31	24	14	16
RSウイルス感染症		1	1	-	-	-	-	-	-	-	-	-	-	-	-	-	-	-	-	-	-	-
咽頭結膜熱		17	-	-	5	1	-	-	5	1	-	-	1	3	1	-	-	-	-	-	-	-
A群溶血性レンサ球菌咽頭炎		54	-	-	3	3	3	4	12	5	6	1	3	5	1	8	-	-	-	-	-	-
感染性胃腸炎		246	2	3	41	36	26	25	26	15	11	13	16	9	4	19	-	-	-	-	-	-
水痘		18	1	-	-	1	4	2	3	-	-	4	-	3	-	-	-	-	-	-	-	-
手足口病	年齢3	1	-	-	-	-	-	-	-	-	1	-	-	-	-	-	-	-	-	-	-	-
伝染性紅斑		5	-	-	-	-	1	1	1	1	1	-	-	-	-	-	-	-	-	-	-	-
突発性発しん		15	-	7	5	3	-	-	-	-	-	-	-	-	-	-	-	-	-	-	-	-
百日咳		1	-	-	1	-	-	-	-	-	-	-	-	-	-	-	-	-	-	-	-	-
ヘルパンギーナ		-	-	-	-	-	-	-	-	-	-	-	-	-	-	-	-	-	-	-	-	-
流行性耳下腺炎		15	-	-	1	2	1	4	3	2	1	-	-	1	-	-	-	-	-	-	-	-
急性出血性結膜炎	年齢2	-	-	-	-	-	-	-	-	-	-	-	-	-	-	-	-	-	-	-	-	-
流行性角結膜炎		4	-	1	-	-	-	-	-	-	-	-	-	-	-	2	1	-	-	-	-	-
細菌性髄膜炎(※2)		-	-	-	-	-	-	-	-	-	-	-	-	-	-	-	-	-	-	-	-	-
無菌性髄膜炎		-	-	-	-	-	-	-	-	-	-	-	-	-	-	-	-	-	-	-	-	-
マイコプラズマ肺炎	年齢4	-	-	-	-	-	-	-	-	-	-	-	-	-	-	-	-	-	-	-	-	-
クラミジア肺炎(※3)		-	-	-	-	-	-	-	-	-	-	-	-	-	-	-	-	-	-	-	-	-
感染性胃腸炎(※4)		-	-	-	-	-	-	-	-	-	-	-	-	-	-	-	-	-	-	-	-	-

年齢階級, 疾病別定点当り報告数

京都市	年齢1	総数	～5ヶ月	～11ヶ月	1歳	2歳	3歳	4歳	5歳	6歳	7歳	8歳	9歳	10歳-	15歳-	20歳-	30歳-	40歳-	50歳-	60歳-	70歳-	80歳以上
男女合計	年齢2	総数	～5ヶ月	～11ヶ月	1歳	2歳	3歳	4歳	5歳	6歳	7歳	8歳	9歳	10歳-	15歳-	20歳-	30歳-	40歳-	50歳-	60歳-	70歳-	80歳以上
	年齢3	総数	～5ヶ月	～11ヶ月	1歳	2歳	3歳	4歳	5歳	6歳	7歳	8歳	9歳	10歳-	15歳-	20歳以上	30歳-	40歳-	50歳-	60歳-	70歳以上	80歳以上
	年齢4	総数	0歳	1歳-	5歳-	10歳-	15歳-	20歳-	25歳-	30歳-	35歳-	40歳-	45歳-	50歳-	55歳-	60歳-	65歳-	70歳以上				
インフルエンザ(※1)	年齢1	9.28	0.01	0.10	0.34	0.38	0.57	0.35	0.51	0.50	0.66	0.38	0.37	1.22	0.34	0.49	0.76	1.03	0.46	0.35	0.21	0.24
RSウイルス感染症		0.02	0.02	-	-	-	-	-	-	-	-	-	-	-	-	-	-	-	-	-	-	-
咽頭結膜熱		0.41	-	-	0.12	0.02	-	-	0.12	0.02	-	-	0.02	0.07	0.02	-	-	-	-	-	-	-
A群溶血性レンサ球菌咽頭炎		1.32	-	-	0.07	0.07	0.07	0.10	0.29	0.12	0.15	0.02	0.07	0.12	0.02	0.20	-	-	-	-	-	-
感染性胃腸炎		6.00	0.05	0.07	1.00	0.88	0.63	0.61	0.63	0.37	0.27	0.32	0.39	0.22	0.10	0.46	-	-	-	-	-	-
水痘		0.44	0.02	-	-	0.02	0.10	0.05	0.07	-	-	0.10	-	0.07	-	-	-	-	-	-	-	-
手足口病	年齢3	0.02	-	-	-	-	-	-	-	-	0.02	-	-	-	-	-	-	-	-	-	-	-
伝染性紅斑		0.12	-	-	-	-	0.02	0.02	0.02	0.02	-	-	-	-	-	-	-	-	-	-	-	-
突発性発しん		0.37	-	0.17	0.12	0.07	-	-	-	-	-	-	-	-	-	-	-	-	-	-	-	-
百日咳		0.02	-	-	0.02	-	-	-	-	-	-	-	-	-	-	-	-	-	-	-	-	-
ヘルパンギーナ		-	-	-	-	-	-	-	-	-	-	-	-	-	-	-	-	-	-	-	-	-
流行性耳下腺炎		0.37	-	-	0.02	0.05	0.02	0.10	0.07	0.05	0.02	-	-	0.02	-	-	-	-	-	-	-	-
急性出血性結膜炎	年齢2	-	-	-	-	-	-	-	-	-	-	-	-	-	-	-	-	-	-	-	-	-
流行性角結膜炎		0.40	-	0.10	-	-	-	-	-	-	-	-	-	-	-	0.20	0.10	-	-	-	-	-
細菌性髄膜炎(※2)		-	-	-	-	-	-	-	-	-	-	-	-	-	-	-	-	-	-	-	-	-
無菌性髄膜炎		-	-	-	-	-	-	-	-	-	-	-	-	-	-	-	-	-	-	-	-	-
マイコプラズマ肺炎	年齢4	-	-	-	-	-	-	-	-	-	-	-	-	-	-	-	-	-	-	-	-	-
クラミジア肺炎(※3)		-	-	-	-	-	-	-	-	-	-	-	-	-	-	-	-	-	-	-	-	-
感染性胃腸炎(※4)		-	-	-	-	-	-	-	-	-	-	-	-	-	-	-	-	-	-	-	-	-

※1 インフルエンザは、鳥インフルエンザ及び新型インフルエンザ等感染症は除くが、新型インフルエンザのうち、A/H1N1については含む。

※2 細菌性髄膜炎は髄膜炎菌、肺炎球菌、インフルエンザ菌を原因として同定された場合を除く。

※3 クラミジア肺炎はオウム病を除く。

※4 感染性胃腸炎は病原体がロタウイルスであるものに限る。

T3203

京都市感染症発生動向調査情報

集計対象:平成28年第12週

週, 疾病別報告数

データ入手日:平成28年3月30日

京都市 男女合計	5週前	4週前	3週前	2週前	1週前	今週
インフルエンザ(※1)	2,232	2,090	2,051	1,639	1,080	631
RSウイルス感染症	4	6	1	5	5	1
咽頭結膜熱	21	12	8	15	7	17
A群溶血性レンサ球菌咽頭炎	68	95	83	64	57	54
感染性胃腸炎	333	303	295	256	240	246
水痘	20	13	10	12	11	18
手足口病	-	1	1	1	1	1
伝染性紅斑	11	9	16	7	7	5
突発性発しん	9	12	13	8	13	15
百日咳	-	-	-	-	-	1
ヘルパンギーナ	-	-	-	-	2	-
流行性耳下腺炎	29	21	20	20	21	15
急性出血性結膜炎	-	-	-	-	-	-
流行性角結膜炎	5	1	2	2	-	4
細菌性髄膜炎(※2)	-	-	-	-	-	-
無菌性髄膜炎	-	-	-	-	-	-
マイコプラズマ肺炎	-	-	-	-	-	-
クラミジア肺炎(※3)	-	-	-	-	-	-
感染性胃腸炎(※4)	-	-	-	-	-	-
合計	2,732	2,563	2,500	2,029	1,444	1,008

週, 疾病別定点当たり報告数

京都市 男女合計	5週前	4週前	3週前	2週前	1週前	今週
インフルエンザ(※1)	32.82	30.74	30.16	24.10	15.88	9.28
RSウイルス感染症	0.10	0.15	0.02	0.12	0.12	0.02
咽頭結膜熱	0.51	0.29	0.20	0.37	0.17	0.41
A群溶血性レンサ球菌咽頭炎	1.66	2.32	2.02	1.56	1.39	1.32
感染性胃腸炎	8.12	7.39	7.20	6.24	5.85	6.00
水痘	0.49	0.32	0.24	0.29	0.27	0.44
手足口病	-	0.02	0.02	0.02	0.02	0.02
伝染性紅斑	0.27	0.22	0.39	0.17	0.17	0.12
突発性発しん	0.22	0.29	0.32	0.20	0.32	0.37
百日咳	-	-	-	-	-	0.02
ヘルパンギーナ	-	-	-	-	0.05	-
流行性耳下腺炎	0.71	0.51	0.49	0.49	0.51	0.37
急性出血性結膜炎	-	-	-	-	-	-
流行性角結膜炎	0.50	0.10	0.20	0.20	-	0.40
細菌性髄膜炎(※2)	-	-	-	-	-	-
無菌性髄膜炎	-	-	-	-	-	-
マイコプラズマ肺炎	-	-	-	-	-	-
クラミジア肺炎(※3)	-	-	-	-	-	-
感染性胃腸炎(※4)	-	-	-	-	-	-
合計	45.40	42.35	41.26	33.77	24.76	18.78

※1 インフルエンザは、鳥インフルエンザ及び新型インフルエンザ等感染症は除くが、新型インフルエンザのうち、A/H1N1については含む。

※2 細菌性髄膜炎は髄膜炎菌、肺炎球菌、インフルエンザ菌を原因として同定された場合を除く。

※3 クラミジア肺炎はオウム病を除く。

※4 感染性胃腸炎は病原体がロタウイルスであるものに限る。