

◆ 今週のコメント

- ・ 感染性胃腸炎の定点当たり報告数は10.07(413例)で、前週 7.80(320例)に比べ増加するとともに、過去5年平均値を上回っています。全国でも同様に増加しています。年齢階級別では、1歳が52例(12.6%)と最も多く、次いで2歳46例(11.1%)、4歳 34例(8.2%)となっています。京都市衛生環境研究所では、11月以降、感染症発生動向調査における病原体定点からの感染性胃腸炎の検体から9例、集団感染事例の検体から34例(13事例)のノロウイルスを検出しています。(平成26年1月30日現在)
- ・ 咽頭結膜熱の定点当たり報告数は0.39(16例)で、平成25年第51週(12月16日～12月22日)の1.71をピークに減少していますが、依然として過去5年平均値を上回る状態が続いています。今後の動向にご注意ください。

◆ 今週のトピックス: <インフルエンザ>

インフルエンザの定点当たり報告数は24.21(1,646例)で、平成25年第52週(平成25年12月23日～平成25年12月29日)に流行の指標である「1」を上回り、前週に注意報レベルの「10」を超え、急増しています。詳細をトピックスに掲載しています。

◆ 発生状況

全数把握の感染症

- ・ 二類:結核 5例(肺結核 3例, その他結核 1例, 潜在性結核感染者 1例)うち喀痰塗抹陽性 3例
【1月以降の累積報告数 16例(肺結核 10例, その他結核 3例, 潜在性結核感染者 3例)うち喀痰塗抹陽性 6例】

定点把握の主な感染症

(市内定点数 インフルエンザ定点68, 小児科定点41, 眼科定点10, 基幹定点1)

定点	感染症名	定点当たり報告数	報告数
インフルエンザ	インフルエンザ	24.21	1646
小児科 (降順5位まで)	① 感染性胃腸炎	10.07	413
	② A群溶血性レンサ球菌咽頭炎	0.95	39
	③ 水痘	0.85	35
	④ 咽頭結膜熱	0.39	16
	⑤ 突発性発しん	0.29	12
眼科	流行性角結膜炎	1.60	16

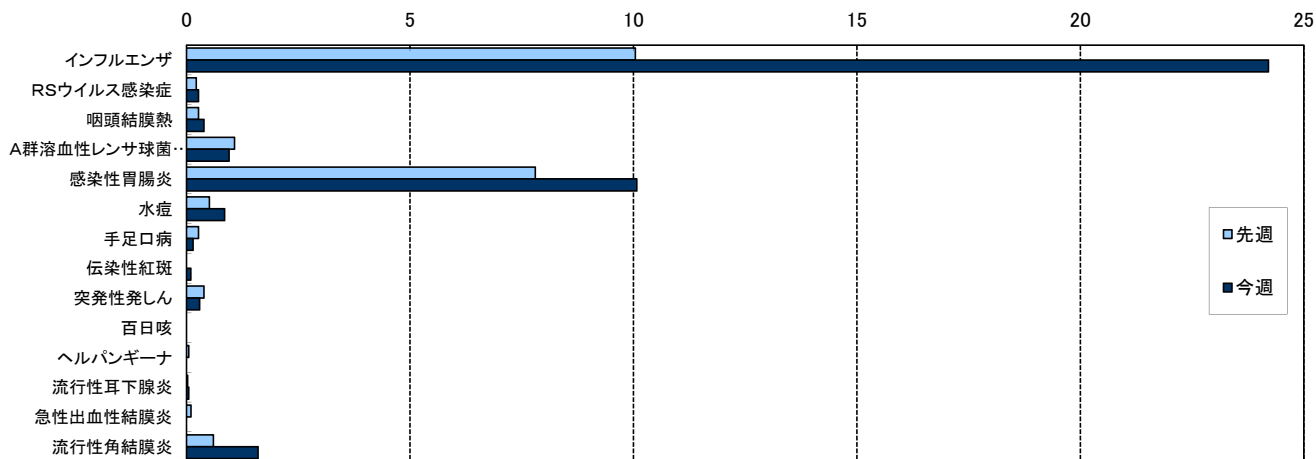
【次ページ以降の主な内容】

発生状況の概況グラフ / 今週のトピックス: <インフルエンザ>

(注)京都市のデータは、平成26年1月30日現在の報告数で、全国の還元データと若干異なる場合があります。
また、本情報での患者数は、届出医療機関所在地での集計で、患者の住所を示すものではありません。

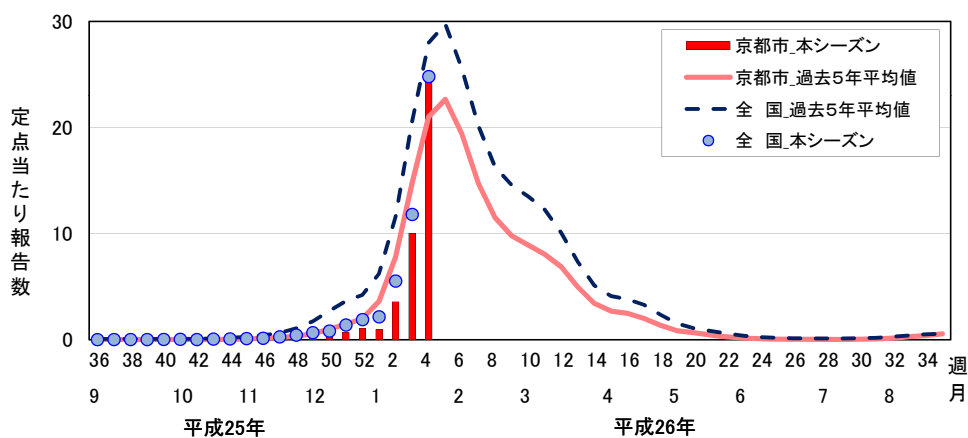
◆ 発生状況の概況グラフ

1 今週(第4週)と先週(第3週)の定点当たり報告数の比較



2 インフルエンザの推移

週	報告数(例)
第52週	73
第1週	65
第2週	243
第3週	683
第4週	1646
累積報告数(第36週以降)	2851

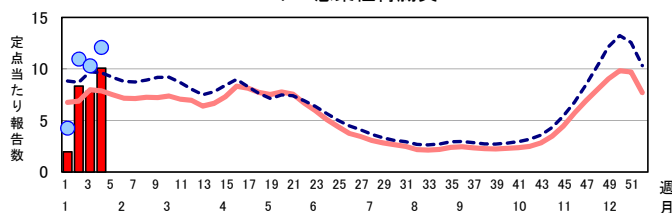


※平成21年/22年シーズンは、例年と流行傾向が大きく異なるため、過去5年平均値の算出には使用していません。

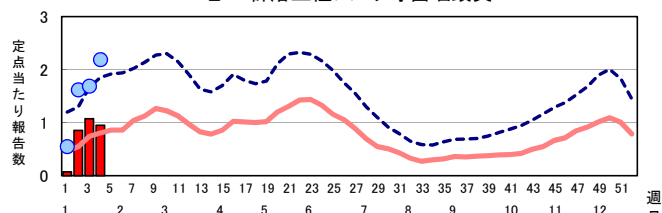
3 主な感染症の定点当たり報告数の推移

<小児科定点>

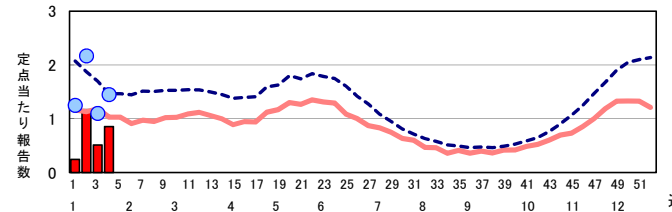
1 感染性胃腸炎



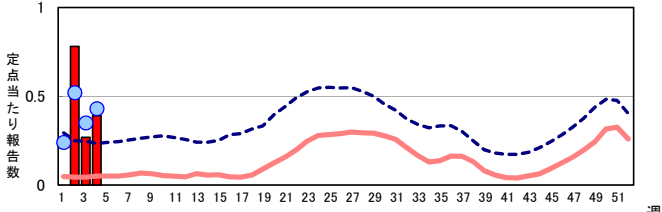
2 A群溶血性レンサ球菌咽頭炎



3 水痘

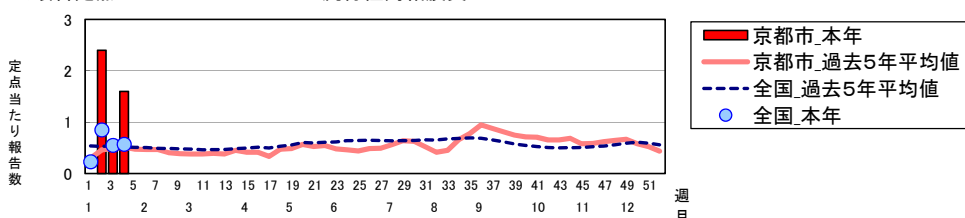


4 咽頭結膜熱



<眼科定点>

流行性角結膜炎



第4週(1月20日～1月26日)トピックス: <インフルエンザ>

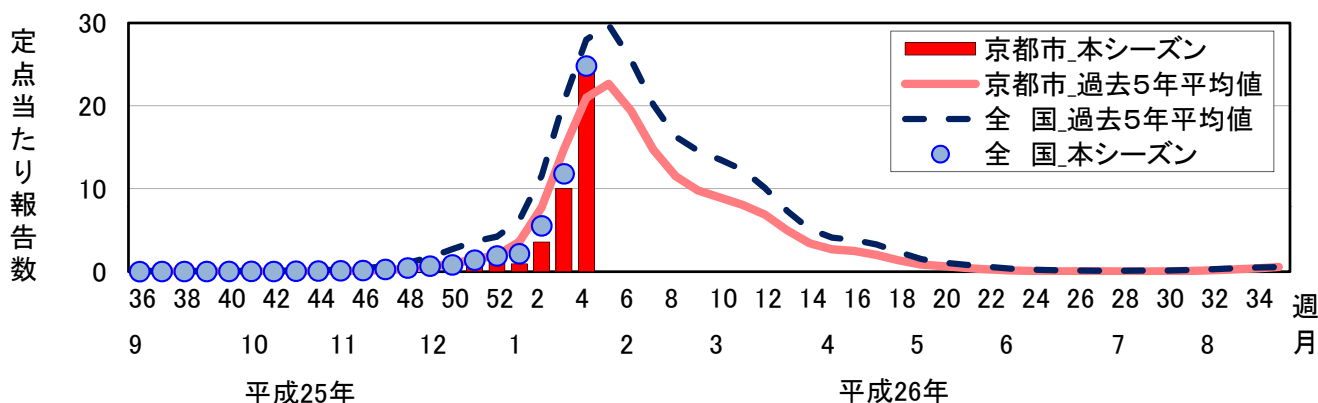
インフルエンザの定点当たり報告数は24.21(1,646例)で、平成25年第52週(平成25年12月23日～平成25年12月29日)に流行の指標である「1」を上回り、前週に注意報レベルの「10」を超え、急増しています。今後の動向にご注意ください。

行政区別定点当たり報告数では、すべての行政区で注意報レベルの「10」を超えています。

京都市衛生環境研究所では、今シーズン、AH1pdm09が8例、AH3型が1例、B型が4例、分離・検出されています。

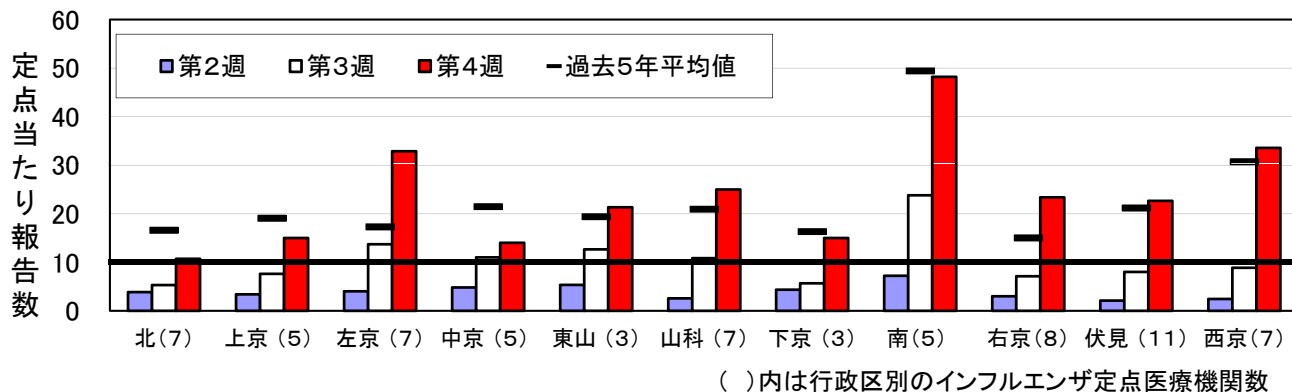
なお、全国の今シーズンのインフルエンザウイルス分離・検出累積報告数は、A(H3)型 427例(40%)、A(H1)pdm09 383例(36%)、B型 258例(24%)とA(H3)型が最も多くなっています。しかしながら、週別の分離・検出割合の推移をみると、A(H3)型は減少傾向にあります。(平成26年1月31日現在)

本市及び全国の定点当たり報告数の推移



※平成21年/22年シーズンは、例年と流行傾向が大きく異なるため、過去5年平均値の算出には使用していません。

行政区別定点当たり報告数の推移



全国のインフルエンザウイルス分離・検出割合の推移(1月31日現在)

