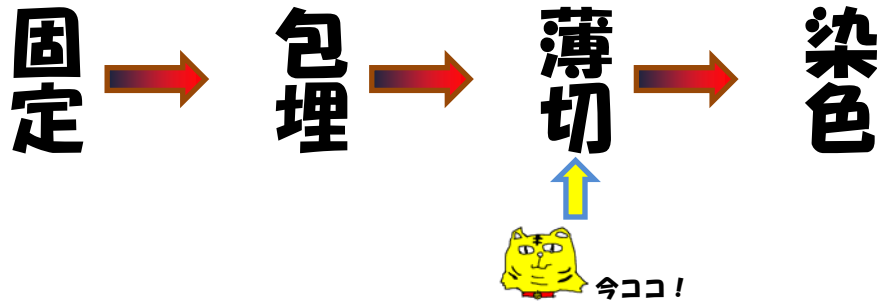


組織標本の作り方[第三回]

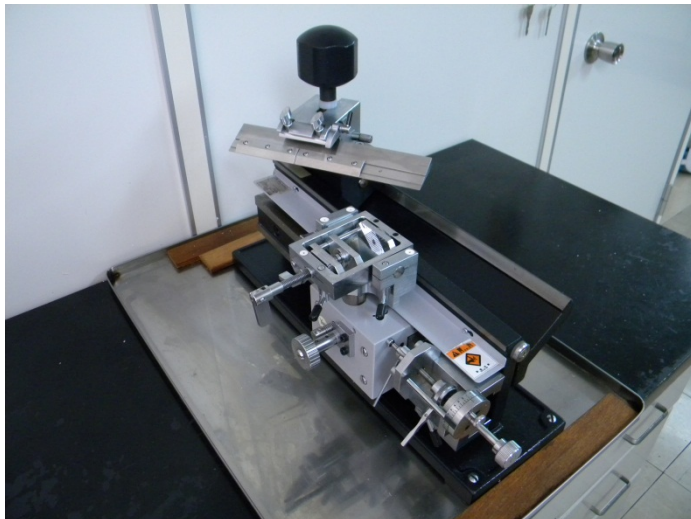
組織標本の作り方，第三回です。

「包埋」の次は「薄切」の工程になります。

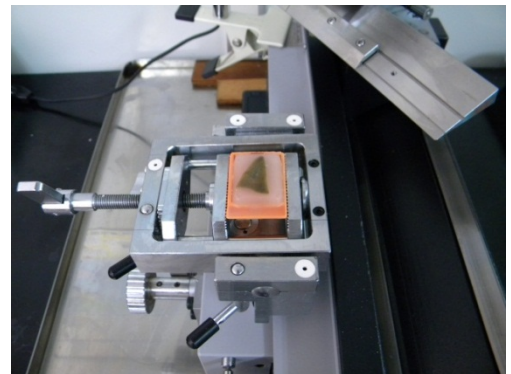
前回→<http://www.city.kyoto.lg.jp/hokenfukushi/page/0000134288.html>



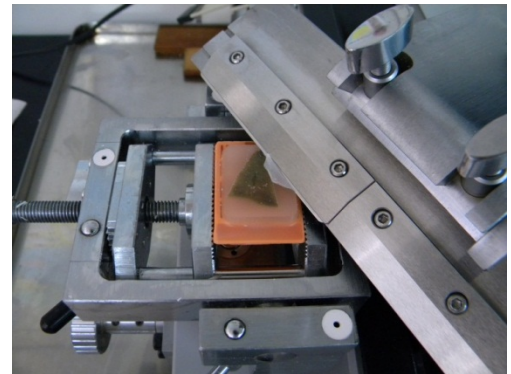
「薄切」は「包埋」で作ったパラフィンブロックを薄く切り，スライドグラスに貼り付ける工程のことです。 μm 単位（マイクロメートル=1/1000mm）で切るため，病理検査担当者の技術がモノをいう作業です。



薄切用の器具。ミクローームです。



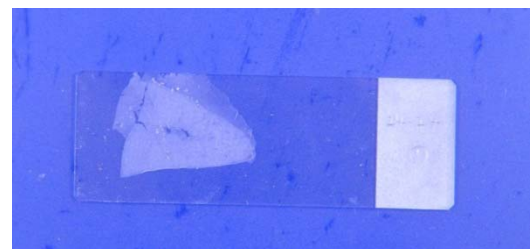
パラフィンブロックをセット!



薄切します。今回は $1\mu\text{m}$ の薄さで切っていきます。



温湯でシワを伸ばします。



スライドグラスに貼り付けて完成です!
このまま一晩乾かします。

第四回へつづく