

◆ 今週のコメント

- ・ 侵襲性肺炎球菌感染症の報告が2例(男性 1例(70歳代), 女児 1例(1歳未満))あります。平成25年4月1日から五類感染症(全数把握感染症)に追加されて以降, 累積報告数は3例となっています。
- ・ インフルエンザの定点当たり報告数は, 0.47(32例)となり, 前週(1.16(79例))に比べ半減し, 流行の目安となる「1」未満となりました。今シーズンの流行は終息に向かっていきます。
- ・ クラミジア肺炎の報告が, 基幹定点より2例あります。本年では, 初めての報告です。「感染症法」が施行された平成11年4月以降, 京都市においては, 平成11年 1例, 平成14年 1例以来の報告となっています。

◆ 今週のトピックス: <風しん>

風しんの報告が23例(男性13例(10歳代 1例, 20歳代 4例, 30歳代 6例, 40歳代 2例), 女性10例(20歳代 5例, 30歳代 3例, 50歳代 1例, 70歳代 1例))あります(第21週追加報告分 2例含む)。詳細をトピックスに掲載しています。

◆ 発生状況

全数把握の感染症

- ・ 五類: 侵襲性肺炎球菌感染症 2例【1月以降の累積報告数 3例】
- ・ 五類: 風しん(検査診断例 19例, 臨床診断例 4例) 23例(第21週追加分 2例含む)
【1月以降の累積報告数 98例】

定点把握の主な感染症

(市内定点数 インフルエンザ定点68, 小児科定点41, 眼科定点10, 基幹定点1)

定点	感染症名	定点当たり報告数	報告数
インフルエンザ*	インフルエンザ	0.47	32
小児科 (降順5位まで)	① 感染性胃腸炎	6.68	274
	② A群溶血性レンサ球菌咽頭炎	1.34	55
	③ 水痘	0.88	36
	④ 突発性発しん	0.56	23
	⑤ 咽頭結膜熱	0.37	15
眼科	流行性角結膜炎	0.80	8

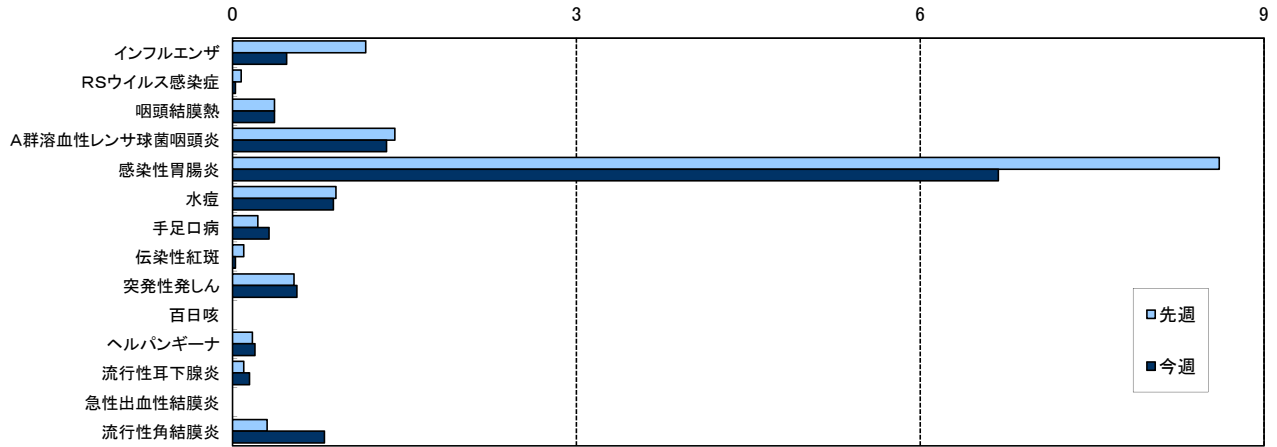
【次ページ以降の主な内容】

発生状況の概況グラフ / 今週のトピックス: <風しん>

(注) 京都市のデータは, 平成25年6月6日現在の報告数で, 全国の還元データと若干異なる場合があります。
また, 本情報での患者数は, 届出医療機関所在地での集計で, 患者の住所を示すものではありません。

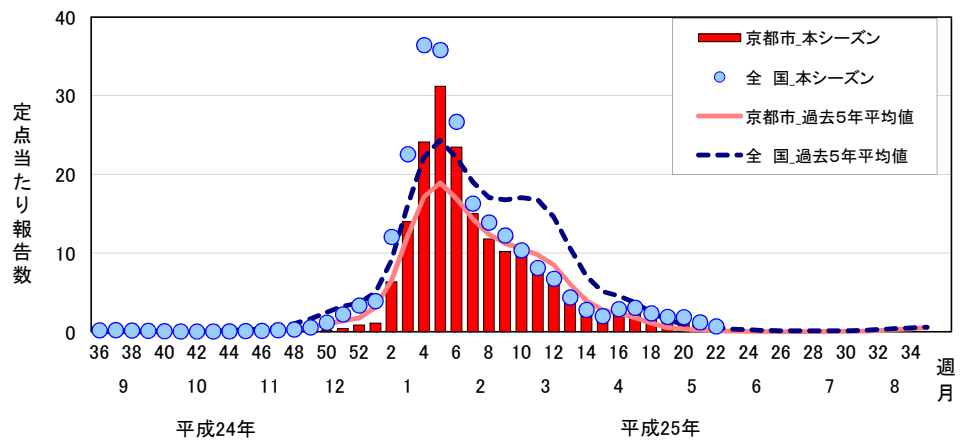
◆ 発生状況の概況グラフ

1 今週(第22週)と先週(第21週)の定点当たり報告数の比較



2 インフルエンザの推移

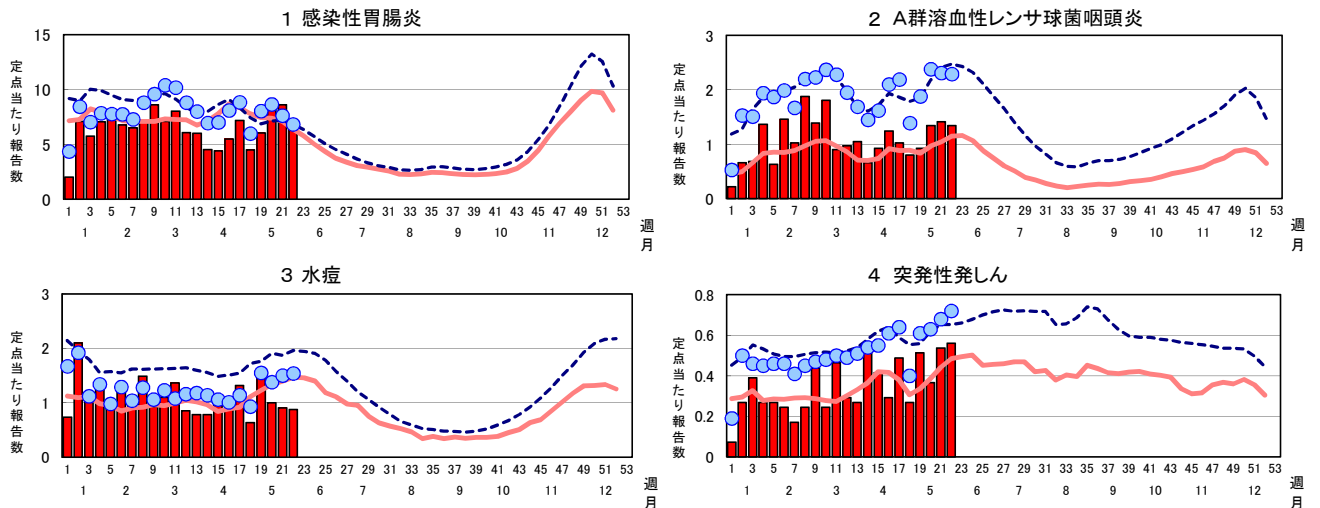
週	報告数(例)
第18週	109
第19週	110
第20週	121
第21週	79
第22週	32
累積報告数 (第36週以降)	12,377



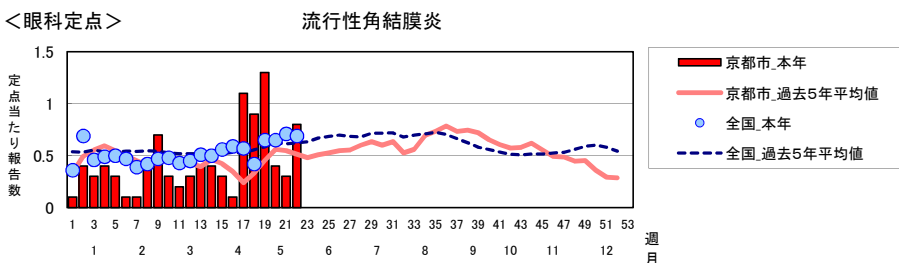
*平成21年/22年シーズンは、インフルエンザ(H1N1)2009の影響で、例年と流行傾向が大きく異なるため、過去5年平均値の算出には使用していません。

3 主な感染症の定点当たり報告数の推移

<小児科定点>



<眼科定点>



第22週(5月27日～6月2日)トピックス: <風しん>

風しんの報告が23例(男性13例(10歳代 1例, 20歳代 4例, 30歳代 6例, 40歳代 2例), 女性10例(20歳代 5例, 30歳代 3例, 50歳代 1例, 70歳代 1例))あります(第21週追加報告分 2例含む)。第9週(2月25日～3月3日)から14週連続の報告です。本年の累積報告数は98例となっており、風しんが定点把握疾患から全数把握疾患に変更(平成20年)以降、最も多かった平成24年の累積報告数(26例)と比べて、約3.8倍となっています。全国の累積報告数も9,460例と平成24年(2,391例)と比べて、約4.0倍となっています。今後の動向にご注意ください。

京都市の性別年齢群別累積報告数は、男性 73例、女性 25例で、男性は20歳代～40歳代の報告数が多くなっています。女性は20歳代が12例と多く、そのワクチン接種歴は、ありが2例、なしが4例、不明が6例です。

都道府県別では、大阪府が最も多く、次いで東京都、神奈川県の間となっています。

本年の都道府県別累積報告数においては、東京都、大阪府、神奈川県の順に多くなっています。

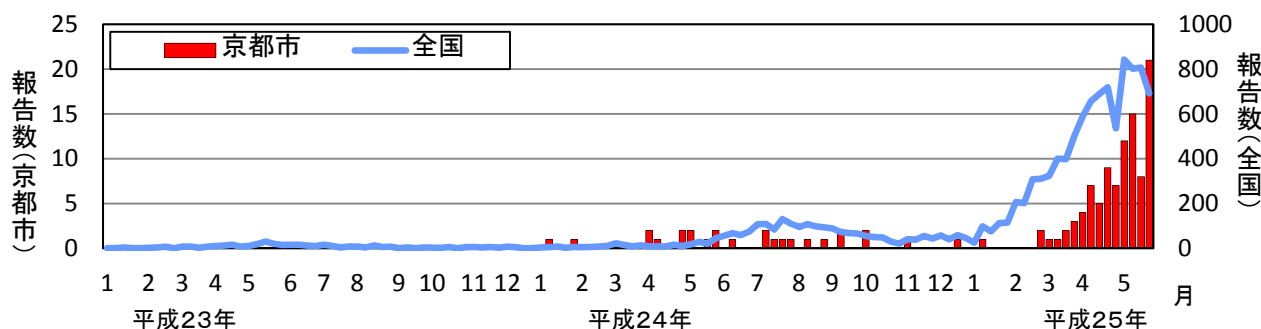
京都市が実施するMRワクチン定期予防接種の協力医療機関については、下記をご覧ください。

<http://www.city.kyoto.lg.jp/hokenfukushi/page/0000130799.html>

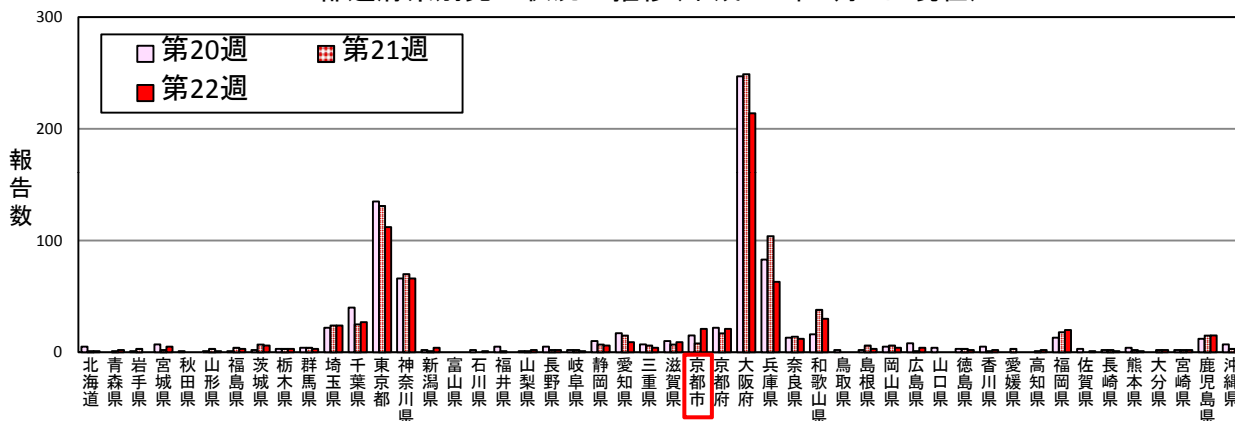
風しんの届出基準及び届出様式は、下記をご覧ください。

<http://www.city.kyoto.lg.jp/hokenfukushi/page/0000043726.html>

京都市及び全国の報告数の推移(平成25年6月7日現在)



都道府県別発生状況の推移(平成25年6月7日現在)



平成25年都道府県別累積報告数(平成25年6月7日現在)

