

## ◆ 今週のコメント

- ・ 感染性胃腸炎の定点当たり報告数は、8.68(356例)で、前週 6.05(248例)に比べ増加するとともに、過去5年平均値を上回っています。年齢階級別では、1歳が51例(14.3%)と最も多く、次いで3歳 39例(11.0%)、2歳 38例(10.7%)となっています。
- ・ インフルエンザの定点当たり報告数は1.78(121例)で、第16週(4月15日～4月21日)以降、過去5年平均値を上回っています。  
全国のインフルエンザウイルス分離・検出状況を見ると、第12週(3月18日～3月24日)以降、B型の割合が50%以上を占めています。今後の動向にご注意ください。
- ・ A群溶血性レンサ球菌咽頭炎の定点当たり報告数は1.34(55例)で、2週連続増加しており、過去5年平均値を上回っています。

## ◆ 今週のトピックス:<風しん>

風しんの報告が15例(男性14例(10歳以下 1例, 20歳代 6例, 30歳代 2例, 40歳代 3例, 50歳代 2例), 女性1例(30歳代))あります(第18週追加報告分 1例, 第19週追加報告分 2例含む)。詳細をトピックスに掲載しています。

## ◆ 発生状況

### 全数把握の感染症

- ・ 五類:風しん(検査診断例 10例, 臨床診断例 5例) 15例(第18週追加分 1例, 第19週追加分 2例含む)  
【1月以降の累積報告数 64例】

### 定点把握の主な感染症

(市内定点数 インフルエンザ定点68, 小児科定点41, 眼科定点10, 基幹定点1)

定点	感染症名	定点当たり報告数	報告数
インフルエンザ	インフルエンザ	1.78	121
小児科 (降順5位まで)	① 感染性胃腸炎	8.68	356
	② A群溶血性レンサ球菌咽頭炎	1.34	55
	③ 水痘	1.00	41
	④ 突発性発しん	0.37	15
	⑤ 咽頭結膜熱	0.32	13
眼科	流行性角結膜炎	0.40	4

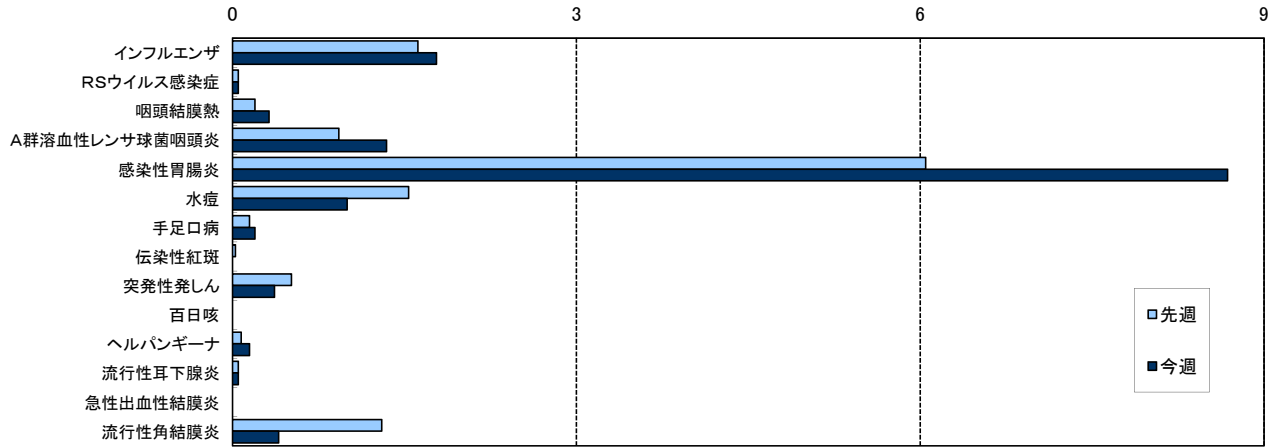
## 【次ページ以降の主な内容】

発生状況の概況グラフ / 今週のトピックス:<風しん>

(注)京都市のデータは、平成25年5月23日現在の報告数で、全国の還元データと若干異なる場合があります。  
また、本情報での患者数は、届出医療機関所在地での集計で、患者の住所を示すものではありません。

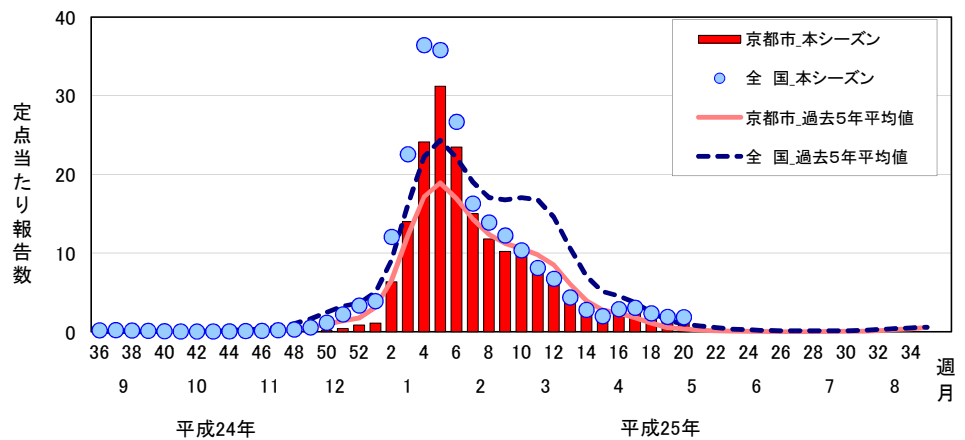
# ◆ 発生状況の概況グラフ

## 1 今週(第20週)と先週(第19週)の定点当たり報告数の比較



## 2 インフルエンザの推移

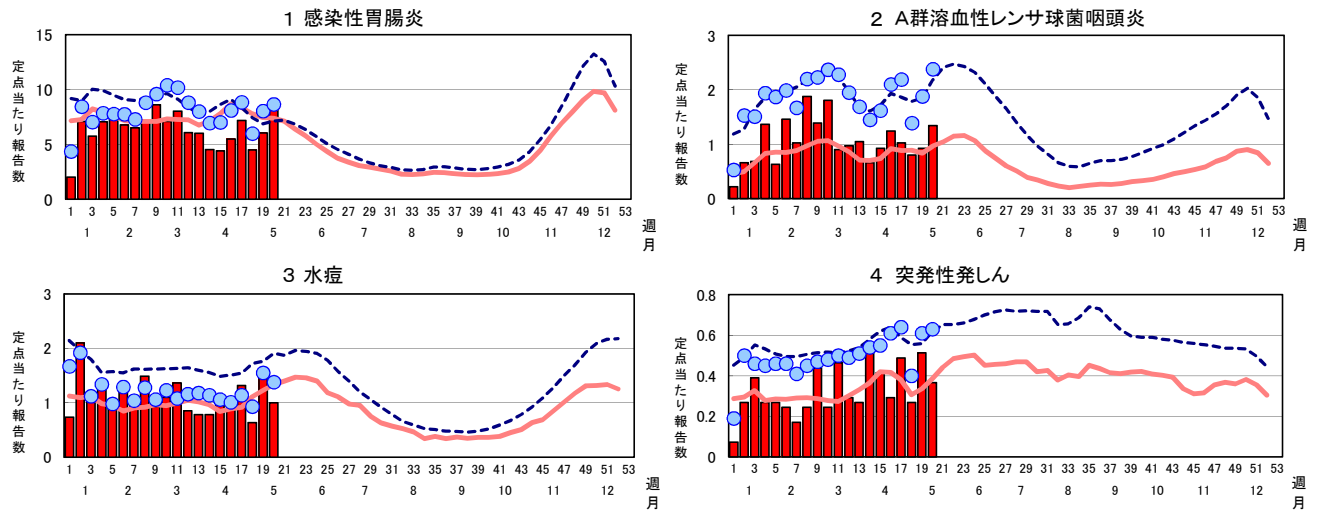
週	報告数(例)
第16週	188
第17週	174
第18週	109
第19週	110
第20週	121
累積報告数 (第36週以降)	12,266



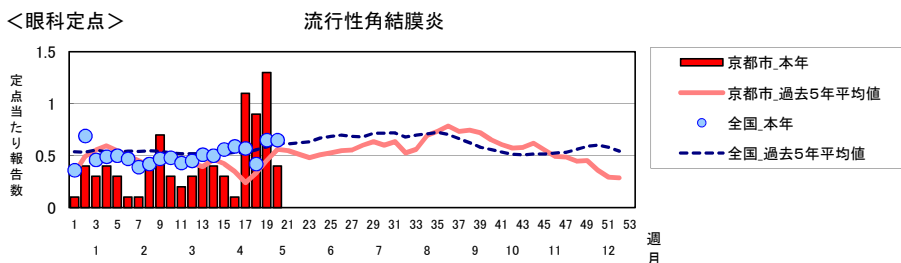
\*平成21年/22年シーズンは、インフルエンザ(H1N1)2009の影響で、例年と流行傾向が大きく異なるため、過去5年平均値の算出には使用していません。

## 3 主な感染症の定点当たり報告数の推移

<小児科定点>



<眼科定点>



## 第20週(5月13日～5月19日)トピックス: <風しん>

風しんの報告が15例(男性14例(10歳以下 1例, 20歳代 6例, 30歳代 2例, 40歳代 3例, 50歳代 2例), 女性1例(30歳代))あります(第18週追加報告分 1例, 第19週追加報告分 2例含む)。第9週(2月25日～3月3日)から12週連続の報告です。本年の累積報告数は64例となっており, 風しんが定点把握疾患から全数把握疾患に変更(平成20年)以降, 最も多かった平成24年の累積報告数(26例)と比べて, 約2.5倍となっています。全国の累積報告数も7,680例と平成24年(2,391例)と比べて, 約3.2倍となっています。今後の動向にご注意ください。

京都市の性別年齢群別累積報告数は, 男性 51例, 女性 13例で, 男性は20歳代～40歳代の報告数が多くなっています。女性は20歳代が6例と多く, そのワクチン接種歴は, なしが2例, 不明が4例です。

都道府県別では, 大阪府が最も多く, 次いで東京都, 兵庫県の順となっています。

本年の都道府県別累積報告数においては, 東京都, 大阪府, 神奈川県に多くなっています。

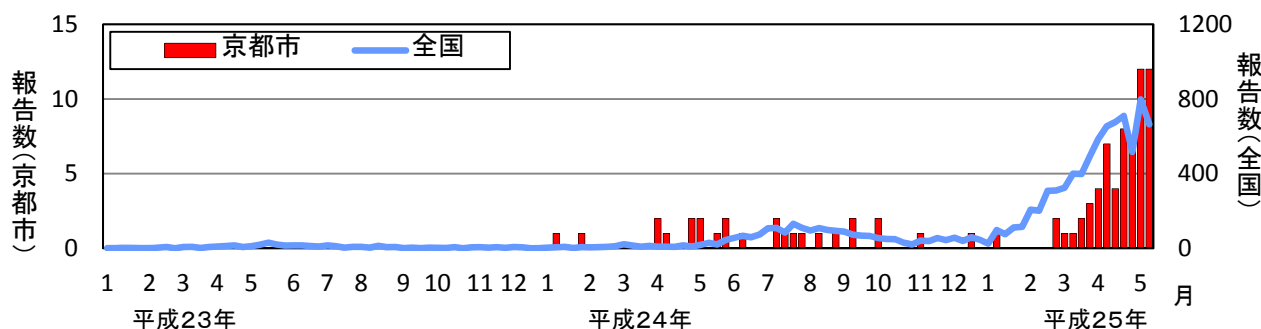
京都市が実施するMRワクチン定期予防接種の協力医療機関については, 下記をご覧ください。

<http://www.city.kyoto.lg.jp/hokenfukushi/page/0000130799.html>

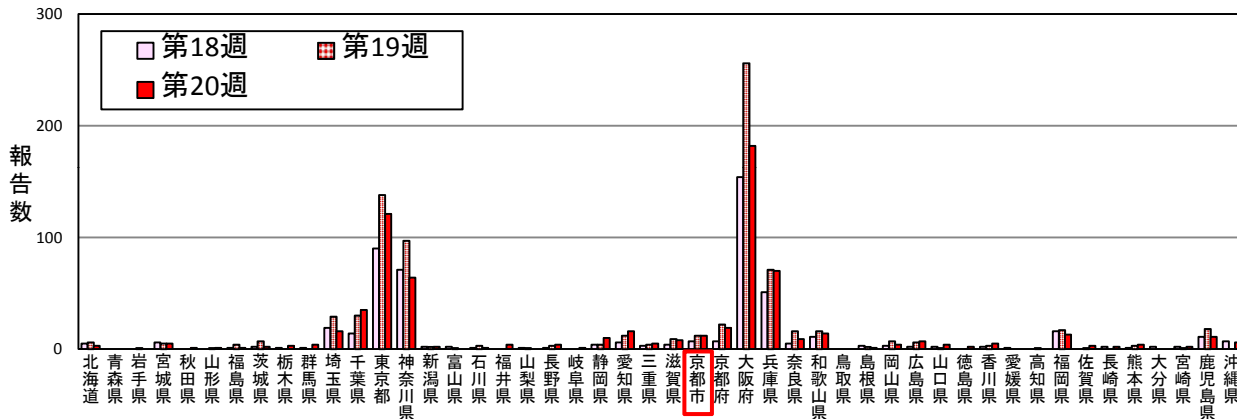
風しんの届出基準及び届出様式は, 下記をご覧ください。

<http://www.city.kyoto.lg.jp/hokenfukushi/page/0000043726.html>

京都市及び全国の報告数の推移(平成25年5月24日現在)



都道府県別発生状況の推移(平成25年5月24日現在)



平成25年都道府県別累積報告数(平成25年5月24日現在)

