

## ◆ 今週のコメント

- ・ A型肝炎の報告が1例(男性, 40歳代)あります。症状は全身倦怠感・発熱・食欲不振です。推定感染地域は国内で、推定感染経路は経口感染です。本年初めての報告となっています。
- ・ A群溶血性レンサ球菌咽頭炎の定点当たり報告数は1.05(43例)で、2週連続増加しており、過去5年平均値を上回っています。

## ◆ 今週のトピックス:<風しん>

風しんの報告が3例(男性2例(30歳代, 40歳代), 女性1例(20歳代))あります。詳細をトピックスに掲載しています。

## ◆ 中国における鳥インフルエンザA(H7N9)の患者の発生にともなう情報提供について

平成25年4月3日付で、厚生労働省から、中国における鳥インフルエンザA(H7N9)の発生にともない、医療機関に対して「38度以上の発熱と急性呼吸器症状を呈し、臨床的又は放射線学的に肺病変(例:肺炎又はARDS)が疑われる者であり、発症前10日以内に中国に渡航又は居住していた者。但し、他の感染症によること又は他の病因が明らかな場合は除く。」を診察した場合、情報提供を求める依頼がありました。詳細は、下記ホームページをご覧ください。

○厚生労働省ホームページ「中国における鳥インフルエンザA(H7N9)の患者の発生について」  
<http://www.mhlw.go.jp/stf/houdou/2r9852000002z1vl.html>

## ◆ 発生状況

### 全数把握の感染症

- ・ 二類:結核 5例(肺結核 4例, その他結核 1例, 潜在性結核感染者 なし)うち喀痰塗抹陽性 2例  
【1月以降の累積報告数 91例(肺結核 51例, その他結核 22例, 潜在性結核感染者 18例)うち喀痰塗抹陽性 29例】
- ・ 四類:A型肝炎 1例【1月以降の累積報告数 1例】
- ・ 五類:風しん(検査診断例) 3例【1月以降の累積報告数 9例】

### 定点把握の主な感染症

(市内定点数 インフルエンザ定点67, 小児科定点41, 眼科定点10, 基幹定点1)

定点	感染症名	定点当たり報告数	報告数
インフルエンザ	インフルエンザ	3.84	257
小児科 (降順5位まで)	① 感染性胃腸炎	6.02	247
	② A群溶血性レンサ球菌咽頭炎	1.05	43
	③ 水痘	0.78	32
	④ 突発性発しん	0.27	11
	⑤ 手足口病	0.12	5
眼科	流行性角結膜炎	0.40	4

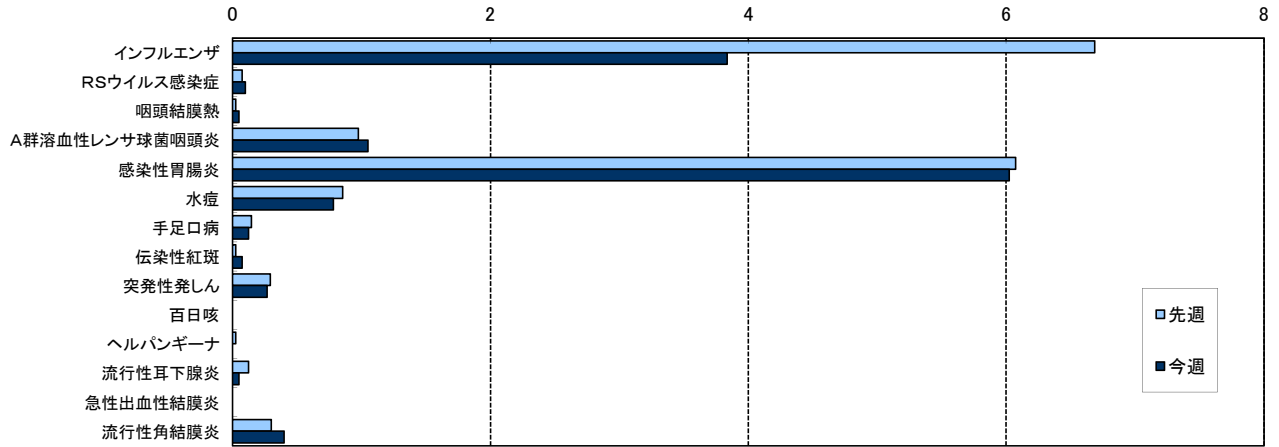
## 【次ページ以降の主な内容】

発生状況の概況グラフ / 今週のトピックス:<風しん>

(注)京都市のデータは、平成25年4月4日現在の報告数で、全国の還元データと若干異なる場合があります。  
また、本情報での患者数は、届出医療機関所在地での集計で、患者の住所を示すものではありません。

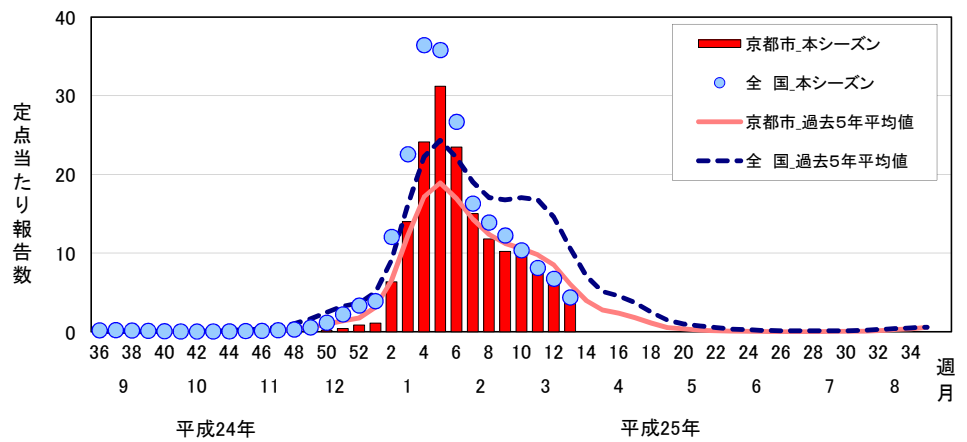
# ◆ 発生状況の概況グラフ

## 1 今週(第13週)と先週(第12週)の定点当たり報告数の比較



## 2 インフルエンザの推移

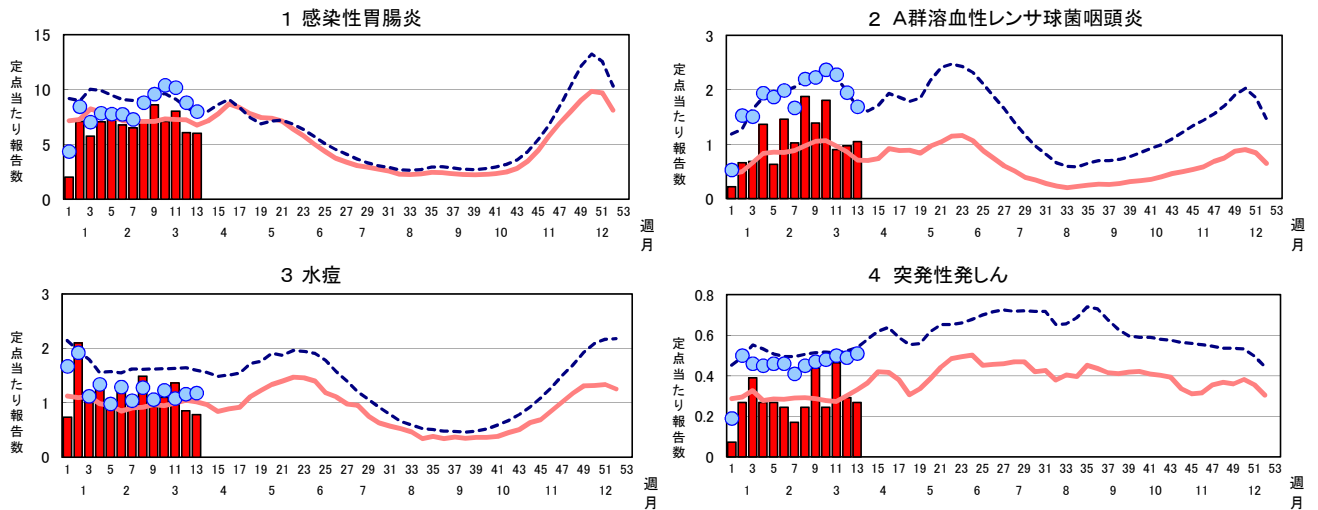
週	報告数(例)
第9週	684
第10週	677
第11週	563
第12週	448
第13週	257
累積報告数 (第36週以降)	11,258



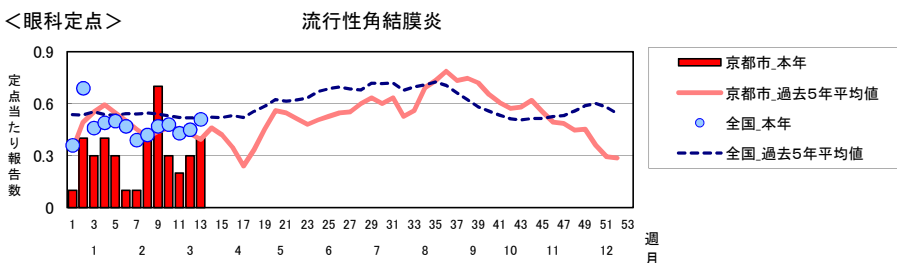
\*平成21年/22年シーズンは、インフルエンザ(H1N1)2009の影響で、例年と流行傾向が大きく異なるため、過去5年平均値の算出には使用していません。

## 3 主な感染症の定点当たり報告数の推移

<小児科定点>



<眼科定点>



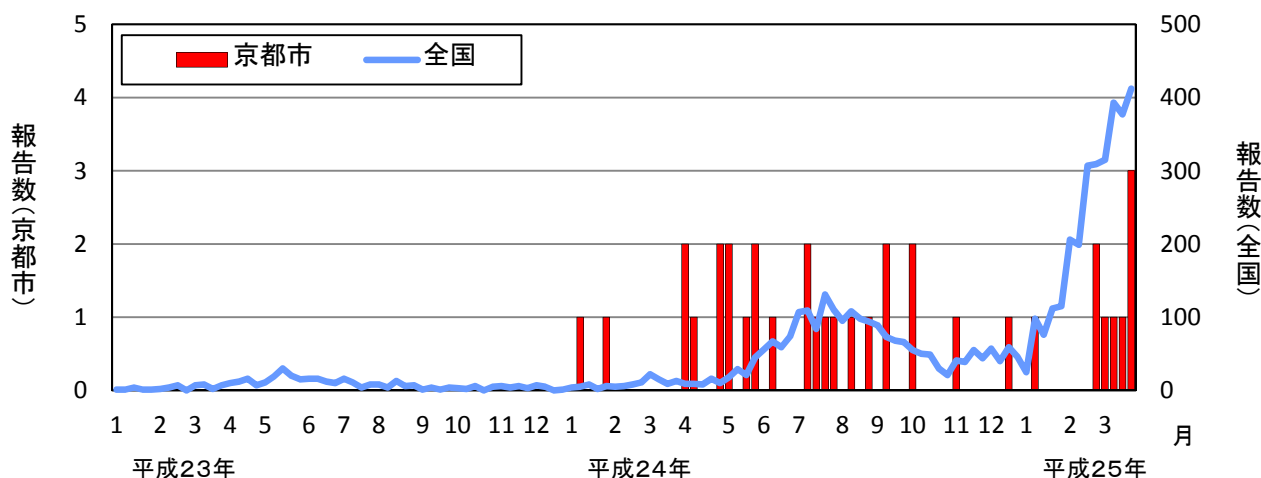
## 第13週(3月25日～3月31日)トピックス: <風しん>

風しんの報告が3例(男性2例(30歳代, 40歳代), 女性1例(20歳代))あります。第9週(2月25日～3月3日)から5週連続の報告です。ワクチン接種歴なしは1例, 不明が2例です。本年の累積報告数は既に9例となっています。男性7例(20歳代2例, 30歳代3例, 40歳代2例), 女性2例(20歳代, 60歳代)で, ワクチン接種歴なしは3例, 不明が6例です。全国の累積報告数も2,944例と平成24年を大きく上回っています。今後の動向にご注意ください。

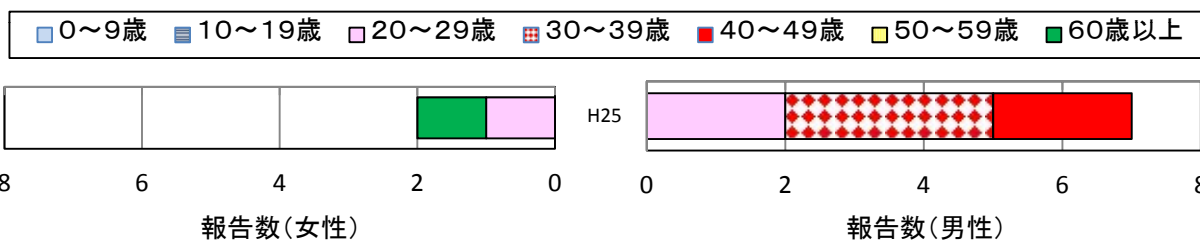
京都市及び全国の報告数の推移(平成25年4月5日現在)

	平成20年	平成21年	平成22年	平成23年	平成24年 ( )内は第13週まで	平成25年 第13週まで
京都市	1	1	0	0	26(2)	9
全国	303	147	87	374	2,391(114)	2,944

京都市及び全国の報告数の推移(平成25年4月5日現在)



平成25年(第1週～第13週)の京都市の性別年齢群別累積報告数



全国の性別年齢群別累積報告数の年次推移

