

## ◆ 今週のコメント

- ・ 細菌性赤痢(フレキシネル(B群))の報告が2例(共に男性, 10歳未満)あります。本年の累積報告数は3例です。いずれも, 推定感染経路は接触感染(第10週報告例との接触あり), 推定感染地域は国内です。
- ・ デング熱の報告が1例(男性, 5歳未満)あります。本年の累積報告数は2例です。推定感染地域はフィリピンです。推定感染経路は蚊からの感染です。

## ◆ 今週のトピックス: <風しん>

風しん(臨床診断例)の報告が1例(男性, 30歳代)あります。詳細をトピックスに掲載しています。

## ◆ 全数把握対象感染症の追加, 変更, 削除について

感染症法では, 病気の重篤度や病原体の感染力の強さなどから感染症を一類感染症, 二類感染症, 三類感染症, 四類感染症, 五類感染症等に分類し, 対策をとっています。これらの感染症は, さらに全数把握感染症(一～四類のすべてと五類の一部)と定点把握感染症(五類の一部)に区別されています。

平成25年4月1日から, ①侵襲性インフルエンザ菌感染症②侵襲性髄膜炎菌感染症③侵襲性肺炎球菌感染症が五類感染症(全数把握感染症)に追加されます。①, ②及び③の疾病の追加に伴い, これらの疾病との重複を避けるため, 細菌性髄膜炎からこれらの疾病を除くとともに, 髄膜炎菌性髄膜炎が削除されます。詳細は下記ホームページをご覧ください。

○厚生労働省ホームページ

<http://www.mhlw.go.jp/bunya/kenkou/kekaku-kansenshou11/01.html>

## ◆ 発生状況

### 全数把握の感染症

- ・ 三類: 細菌性赤痢(フレキシネル(B群)) 2例【1月以降の累積報告数 3例】
- ・ 四類: デング熱 1例【1月以降の累積報告数 2例】
- ・ 五類: 風しん(臨床診断例) 1例【1月以降の累積報告数 5例】

### 定点把握の主な感染症

(市内定点数 インフルエンザ定点67, 小児科定点41, 眼科定点10, 基幹定点1)

定点	感染症名	定点当たり報告数	報告数
インフルエンザ*	インフルエンザ	8.40	563
小児科 (降順5位まで)	① 感染性胃腸炎	8.02	329
	② 水痘	1.37	56
	③ A群溶血性レンサ球菌咽頭炎	0.90	37
	④ 突発性発しん	0.46	19
	⑤ RSウイルス感染症	0.07	3
	⑤ 手足口病	0.07	3
眼科	流行性角結膜炎	0.20	2

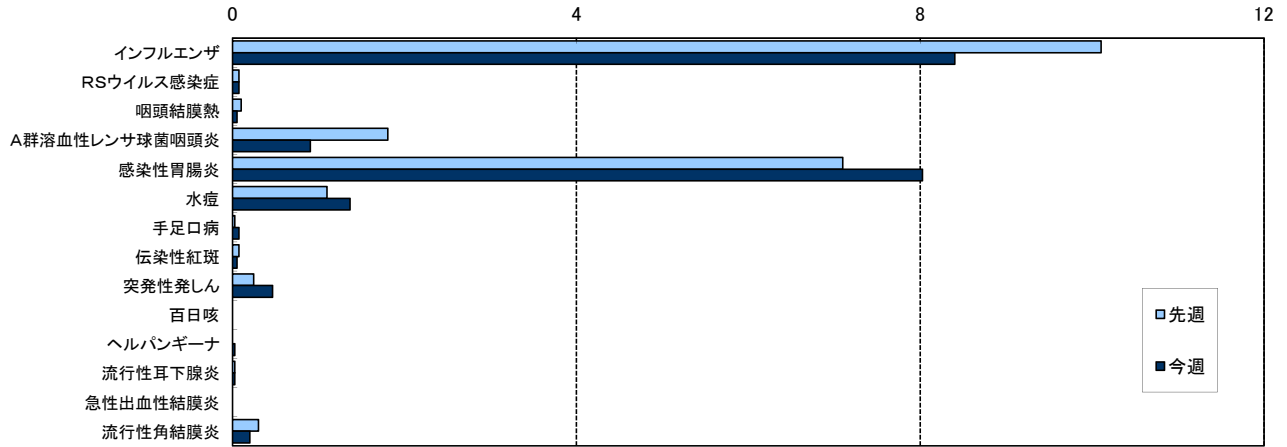
## 【次ページ以降の主な内容】

発生状況の概況グラフ / 今週のトピックス: <風しん>

(注) 京都市のデータは, 平成25年3月22日現在の報告数で, 全国の還元データと若干異なる場合があります。  
また, 本情報での患者数は, 届出医療機関所在地での集計で, 患者の住所を示すものではありません。

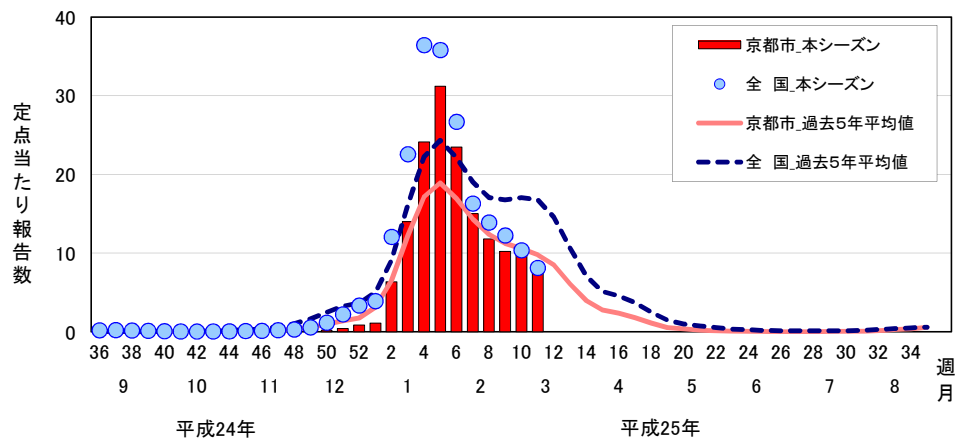
# ◆ 発生状況の概況グラフ

## 1 今週(第11週)と先週(第10週)の定点当たり報告数の比較



## 2 インフルエンザの推移

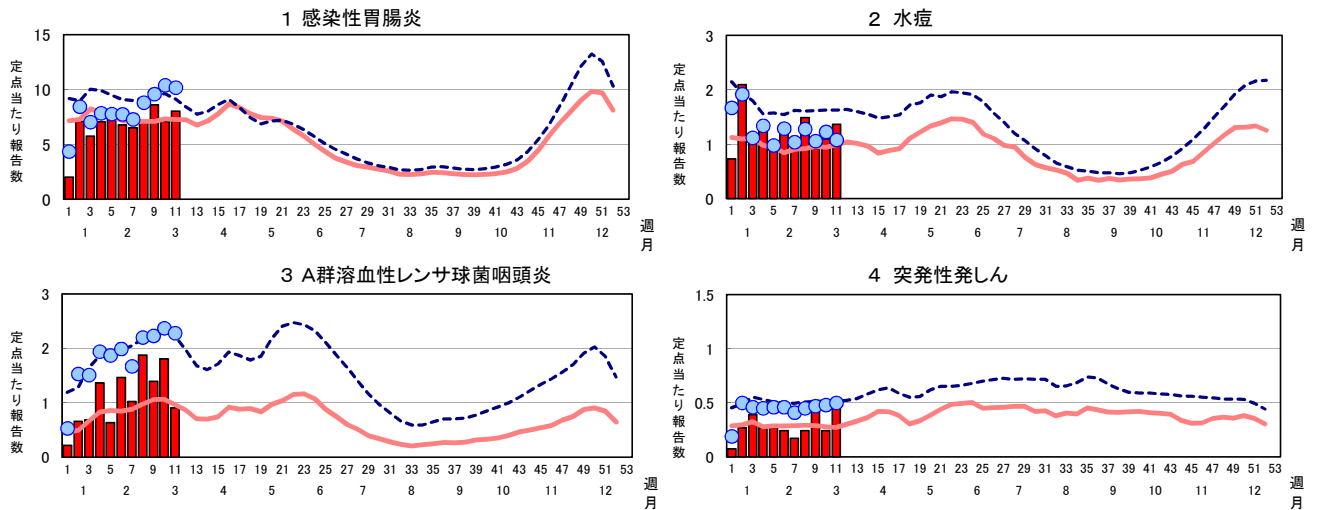
週	報告数(例)
第7週	1,007
第8週	791
第9週	684
第10週	677
第11週	563
累積報告数 (第36週以降)	10,553



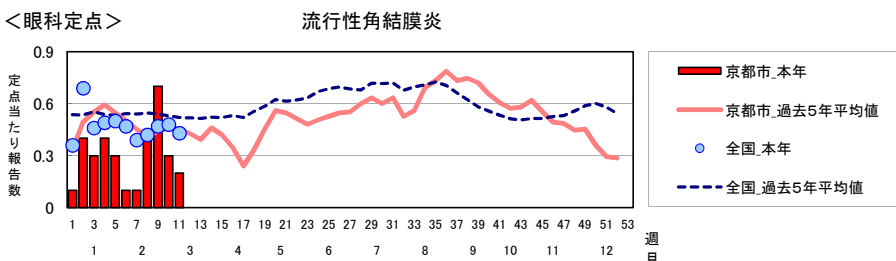
\*平成21年/22年シーズンは、インフルエンザ(H1N1)2009の影響で、例年と流行傾向が大きく異なるため、過去5年平均値の算出には使用していません。

## 3 主な感染症の定点当たり報告数の推移

<小児科定点>



<眼科定点>



## 第11週(3月11日～3月17日)トピックス: <風しん>

風しん(臨床診断例)の報告が1例(男性, 30歳代)あります。第9週(2月25日～3月3日)から3週連続の報告です。ワクチン接種歴は不明です。本年の累積報告数はすでに5例となっています。男性 4例(20歳代 1例, 30歳代 2例, 40歳代 1例), 女性 1例(60歳代)で、ワクチン接種歴なしは2例, 不明が3例です。全国の報告数も2,084例と大変多くなっています。

全国の性別年齢群別報告数の年次推移では、本年も昨年同様に、20歳代～40歳代の男性の報告数が増えており、女性では20歳代が多くなっています。

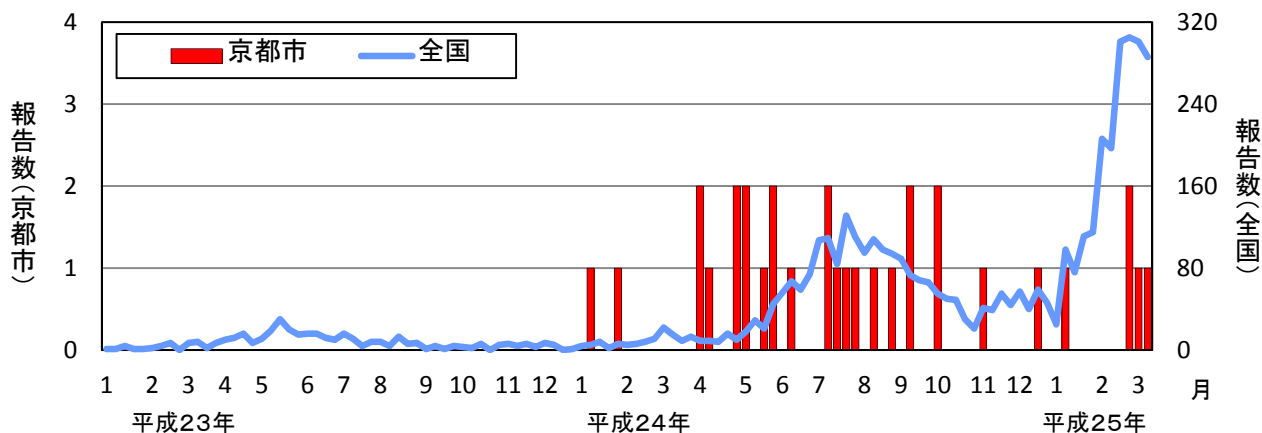
風しんの届出基準及び届出様式は、下記をご覧ください。

<http://www.city.kyoto.lg.jp/hokenfukushi/page/0000043726.html>

京都市及び全国の報告数の推移(平成25年3月22日現在)

	平成20年	平成21年	平成22年	平成23年	平成24年 ( )内は第11週まで	平成25年 第11週まで
京都市	1	1	0	0	26(2)	5
全国	303	147	87	374	2391(55)	2084

京都市及び全国の報告数の推移(平成25年3月22日現在)



全国の性別年齢群別報告数の年次推移(平成25年3月22日現在)

