

◆ 今週のコメント

- ・ **デング熱(デング出血熱)**の報告が1例(男性, 20歳代)あります。感染地域は国外(フィリピン)で、推定感染経路は蚊です。
本年の累積報告数は6例で、「感染症法」が施行された平成11年4月以降、最多になっています。京都市においては、平成15年以降、毎年デング熱の報告があり、最近では、平成20年5例、平成21年2例、平成22年4例、平成23年3例の報告があります。また、デング出血熱の報告は今年の1例に次いで、今回が2例目です。
- ・ **ライム病**の報告が1例(男性, 40歳代)あり、京都市では「感染症法」が施行された平成11年4月以降、初めての報告になっています。症状は遊走性紅斑、発熱です。推定感染地域は国外(ドイツ)で、推定感染経路はダニからの感染です。
- ・ **水痘**の定点当たり報告数は0.73(30例)で、先週(0.17)に比べ増加しました。
年齢階級別では、3歳が8例と最も多く、次いで4歳(5例)、1歳及び5歳(各4例)の順となっており、1歳から5歳までで76.7%を占めています。

◆ 今週のトピックス: <RSウイルス感染症>

RSウイルス感染症の定点当たり報告数は0.54(22例)で、前週(0.34, 14例)から急増し、「感染症法」において定点把握対象に指定された平成16年以降の同時期と比較して、最も多い報告数となっています。詳細をトピックスに掲載しています。

◆ 発生状況

全数把握の感染症

- ・ 二類: 結核 8例(肺結核 4例, その他結核 なし, 潜在性結核感染者 4例)うち喀痰塗抹陽性 1例
【1月以降の累積報告数 318例(肺結核 125例, その他結核 72例, 潜在性結核感染者 121例)うち喀痰塗抹陽性 60例】
- ・ 三類: 腸管出血性大腸菌感染症 2例【1月以降の累積報告数 17例】
- ・ 四類: デング熱(デング出血熱) 1例【1月以降の累積報告数 6例】
- ・ 四類: ライム病 1例【1月以降の累積報告数 1例】

定点把握の主な感染症

(市内定点数 インフルエンザ定点68, 小児科定点41, 眼科定点10, 基幹定点1)

定点	感染症名	定点当たり報告数	報告数
インフルエンザ	インフルエンザ	0.00	0
小児科 (降順5位まで)	① 感染性胃腸炎	2.17	89
	② 水痘	0.73	30
	③ RSウイルス感染症	0.54	22
	③ A群溶血性レンサ球菌咽頭炎	0.54	22
	⑤ ヘルパンギーナ	0.46	19
眼科	流行性角結膜炎	0.70	7

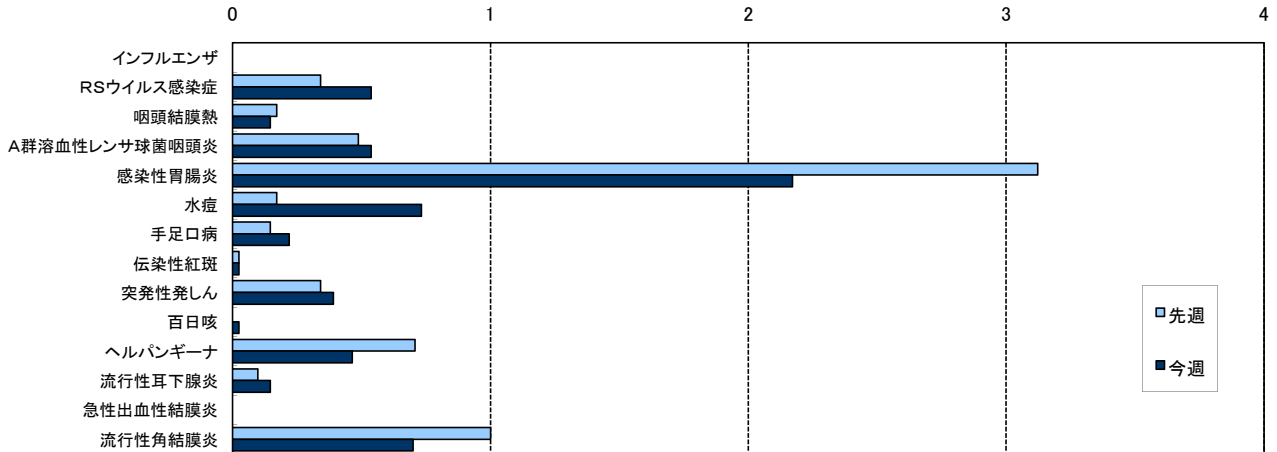
【次ページ以降の主な内容】

発生状況の概況グラフ / 今週のトピックス: <RSウイルス感染症>

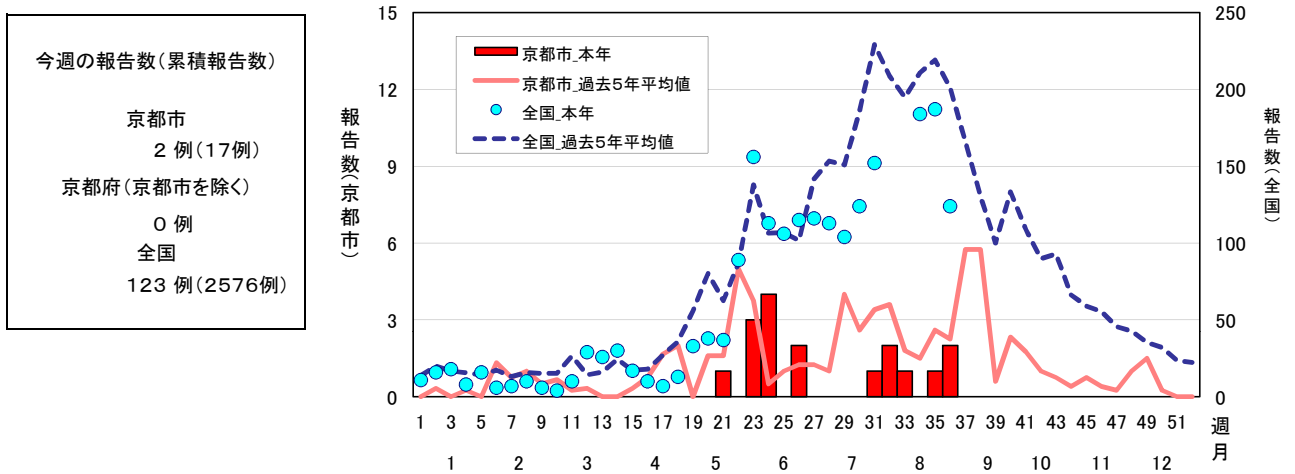
(注) 京都市のデータは、平成24年9月13日現在の報告数で、全国の還元データと若干異なる場合があります。
また、本情報での患者数は、届出医療機関所在地での集計で、患者の住所を示すものではありません。

◆ 発生状況の概況グラフ

1 今週(第36週)と先週(第35週)の定点当たり報告数の比較



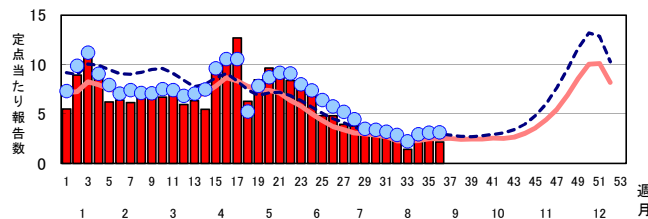
2 腸管出血性大腸菌感染症の推移



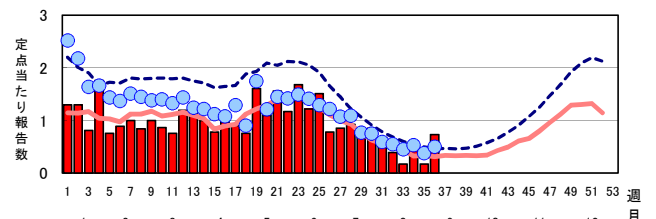
3 主な感染症の定点当たり報告数の推移

<小児科定点>

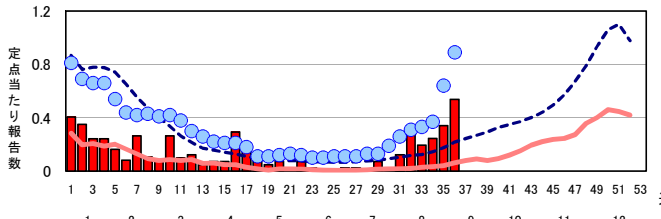
1 感染性胃腸炎



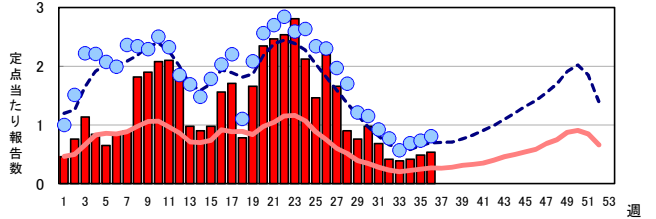
2 水痘



3 RSウイルス感染症

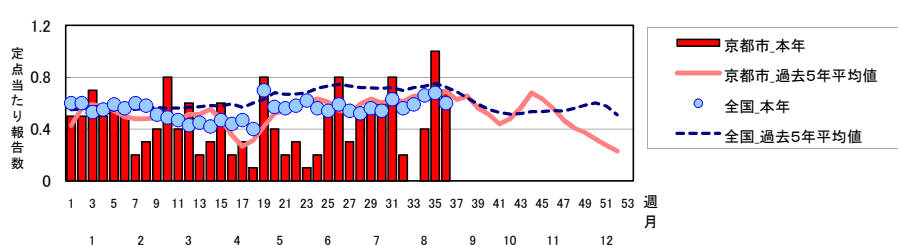


3 A群溶血性レンサ球菌咽頭炎



<眼科定点>

流行性角結膜炎



第36週(9月3日～9月9日)トピックス: <RSウイルス感染症>

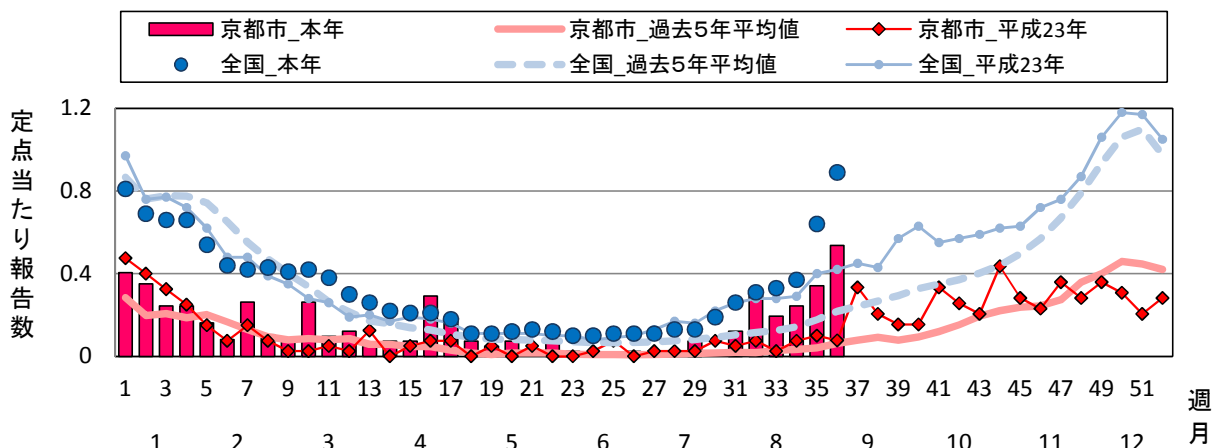
RSウイルス感染症の定点当たり報告数は0.54(22例)で、前週(0.34, 14例)から急増し、「感染症法」において定点把握対象に指定された平成16年以降の同時期と比較して、最も多い報告数となっています。第31週(7月30日～8月5日)以降連続して報告があり、過去5年平均値を大きく上回る状態が続いています。一昨年までは、秋から冬にかけて流行していましたが、昨年は夏から秋にかけて報告数が増加するようになり、本年はさらにその傾向が強くみられます。全国でも2週連続で急増しており、今後の動向に注意が必要です。

年齢階級別では、1歳が11例(50.0%)と最も多く、すべて3歳以下の報告です。

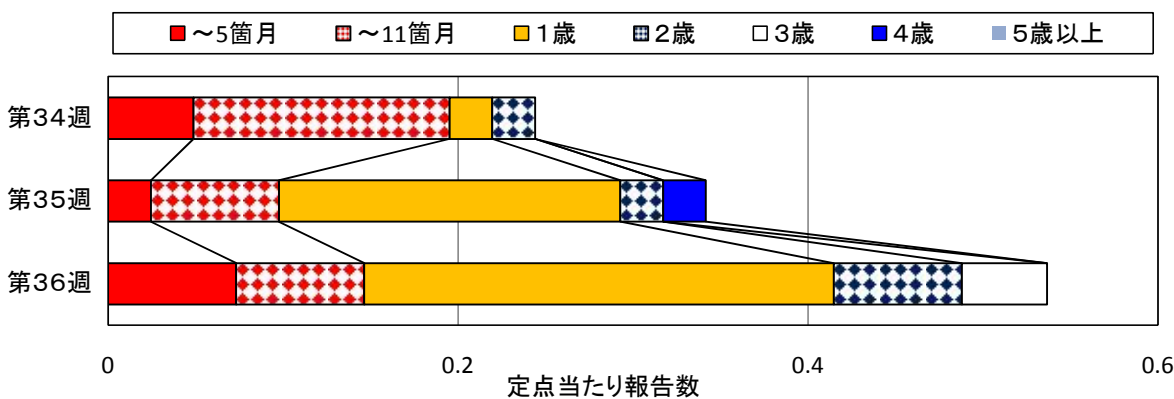
都道府県別では、ほとんどの都道府県で前週より増加しており、特に九州地方、東北地方での報告数が増えています。

京都市衛生環境研究所において病原体定点からの検体を検査した結果、RSウイルスは8月に4件、9月に1件分離されています。

本市及び全国の定点当たり報告数の推移



年齢階級別定点当たり報告数の推移



都道府県別定点当たり報告数の推移

