

1 沿革

- 大正 9年 8月 下京区（現東山区）今熊野旧日吉病院跡に京都市衛生試験所として開設
- 大正15年11月 上京区竹屋町通千本東入主税町910番地に新築移転
- 昭和21年 4月 京都市生活科学研究所に改称
- 昭和25年 7月 厚生省通牒（地方衛生研究所設置要綱）に基づき京都市衛生研究所に改称
- 昭和38年12月 機構改革により事務部門を除き従来の部制を廃止し、研究主幹制に変更
- 昭和45年 7月 中京区壬生東高田町1番地の2に新築移転
- 昭和54年 1月 京都市公害センター設立に伴う機構改革により当所から公害関係業務を分離
- 昭和61年 4月 組織改正により、京都市食品検査所並びに衛生局環境衛生課環境防疫室及び総合検査室を統合し、1課6部門となる。また、京都市中央卸売市場第一市場及び第二市場にそれぞれ第一検査室及び第二検査室を設置
- 平成 2年 4月 組織改正により、公害対策室審査課（公害センター）を統合、1課7部門とし、京都市衛生公害研究所に改称
- 平成18年 4月 組織改正により、調査研究部門を廃止、衛生動物部門を新設

2 施設

(1) 本所（管理課，生活衛生部門，臨床部門，微生物部門，疫学情報部門，衛生動物部門，環境部門）

- ア 所在地 京都市中京区壬生東高田町1番地の2
- イ 敷地面積 4,335.9平方メートル
- ウ 建物の構造等
- (ア) 本館 鉄筋コンクリート造，地下1階・地上5階建て（一部6階），4,110.0平方メートル
 - (イ) 別館 鉄筋コンクリート造，地下1階・地上5階建て（一部6階），2,950.2平方メートル
 - (ウ) 動物実験施設 鉄筋コンクリート造，地上2階建て，190.2平方メートル
 - (エ) 危険物貯蔵所 コンクリートブロック造，平屋建て，19.6平方メートル
 - (オ) 建物総延面積 7,270.0平方メートル

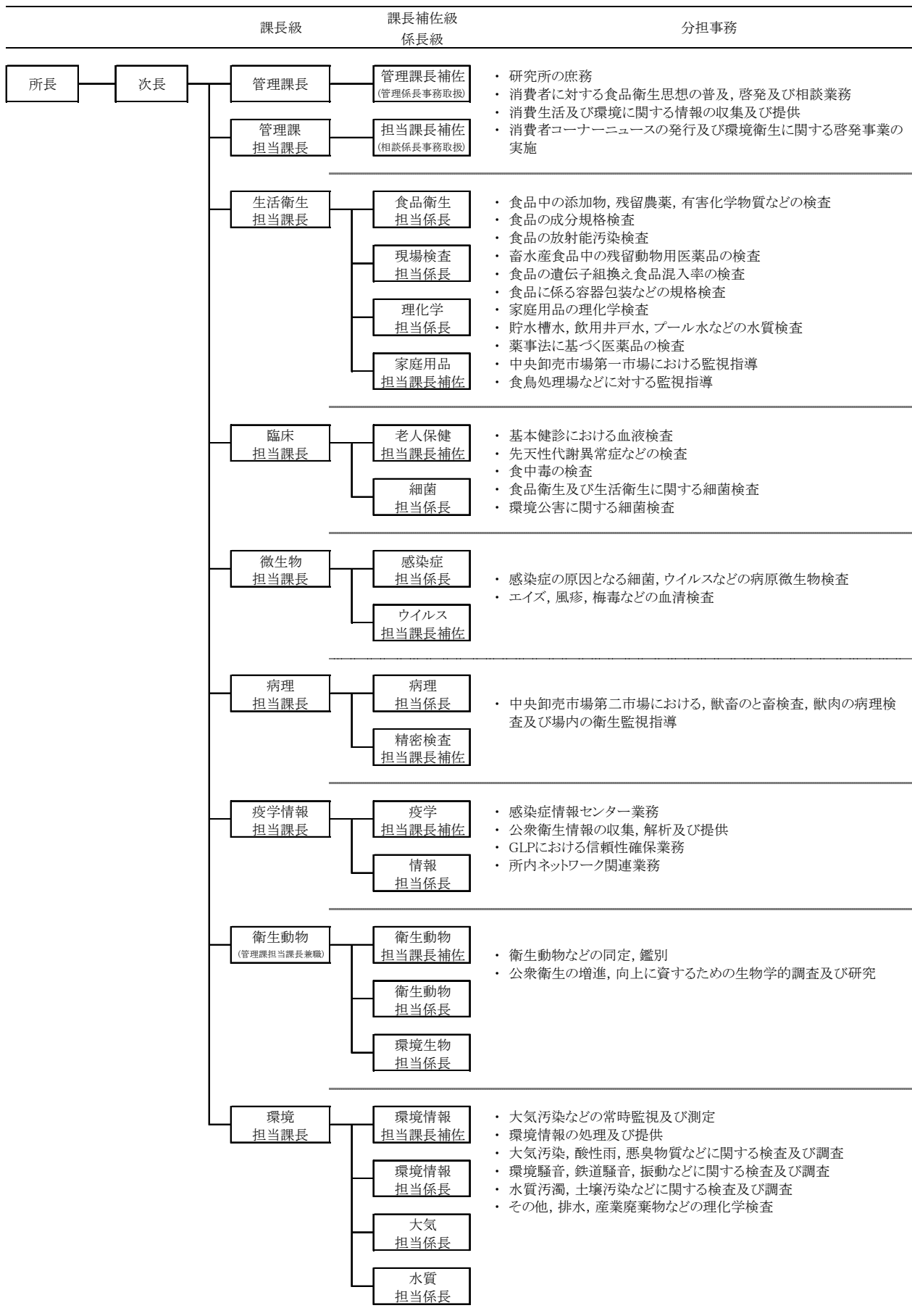
(2) 第一検査室（生活衛生部門）

- ア 所在地 京都市下京区朱雀分木町25番地（京都市中央卸売市場第一市場内）
- イ 建物の構造等 鉄筋コンクリート造，地上3階建て，475.0平方メートル

(3) 第二検査室（病理部門）

- ア 所在地 京都市南区吉祥院石原東之口2番地（京都市中央卸売市場第二市場内）
- イ 建物の構造等 鉄筋コンクリート造，地上2階建て，300.0平方メートル

3 機構及び事務分担（平成20年3月現在）



4 試験検査

平成19年度の試験検査状況は、表1-1のとおりである。

表1-1 試験検査状況（平成19年4月1日～平成20年3月31日）

項目			件数	項目			件数	
結核			0	医薬品・家庭用品等検査			19	
性病	梅毒		1,762	家庭用品			45	
	その他		0	その他			10	
ウイルス・リケッチア等検査	分離・同定・検出	ウイルス	994	栄養関係検査			0	
		リケッチア	0	水道等水質検査	水道原水	細菌学的検査	0	
		クラミジア・マイコプラズマ	422			理化学的検査	0	
	抗体検査	0	生物学的検査			0		
	ウイルス	リケッチア	0		飲用水	細菌学的検査	63	
		クラミジア・マイコプラズマ	0			理化学的検査	205	
病原微生物の動物試験		884	利用水等(プール水等を含む)			細菌学的検査	110	
原虫	0	理化学的検査		40				
原虫・寄生虫等	寄生虫		0	廃棄物関係検査	一般廃棄物	細菌学的検査	96	
	そ族・節足動物		267			理化学的検査	96	
	真菌・その他		0			生物学的検査	0	
	食中毒	病原微生物検査	細菌		1,846	産業廃棄物	細菌学的検査	0
ウイルス			522	理化学的検査	0			
核酸検査			545	生物学的検査	0			
理化学的検査		0	環境・公害関係検査	大気検査	SO ₂ ・NO ₂ ・O _x 等		23,331	
その他		0			浮遊粒子状物質	5,703		
臨床検査	血液検査(血液一般検査)				1,673	降下ばいじん	12	
	血清等検査	エイズ(HIV)検査			2,087	有害化学物質・重金属等	68	
		HBs抗原, 抗体検査			0	酸性雨	101	
		その他			3	その他	4,888	
	生化学検査	先天性代謝異常等検査		14,521	水質検査(細菌学的検査)	公共用水域	0	
		その他		1,673		工場事業場排水	20	
	尿検査	尿一般		0		その他	0	
		その他		0	水質検査(理化学的検査)	公共用水域	60	
アレルギー検査(抗原検査・抗体検査)		0	工場事業場排水	49				
その他		0	その他	193				
食品等検査	細菌学的検査		780	騒音・振動			240	
	理化学的検査	食品添加物		506	悪臭検査			24
		残留農薬		348	土壌・底質検査			8
		PCB・水銀等有害物質		64	環境生物検査	藻類・プランクトン・魚介類		0
		残留動物用医薬品		345		その他		0
		食品規格検査		130	一般室内環境			0
		自然毒検査		20	その他			0
		器具・容器包装等検査		384	放射能	環境試料(雨水・空気・土壌等)		
	その他		144	食品			72	
				その他			0	
(上記以外)細菌検査	分離・同定・検出		1,083	温泉(鉱泉)泉質検査			0	
	核酸検査		100	その他			0	
	抗体検査		0	合計			106,339	
	化学療法剤に対する耐性検査		0					
と畜検査	現場検査		23,690					
	精密検査	細菌検査		2,089				
		病理検査		532				
		理化学検査		1,664				
		抗菌性物質検査		2,260				
		BSE検査		8,204				
その他		1,344						